

УТВЕРЖДАЮ:

Заместитель директора Департамента лесного
хозяйства Свердловской области

Дата 11.12.2017

Акт
лесопатологического обследования № 204

лесных насаждений **Сотринского** лесничества
Свердловской области (субъект Российской Федерации)

Способ лесопатологического обследования: 1. Визуальный
2. Инструментальный

Место проведения

Участковое лесничество	Участок	Квартал (кварталы)	Выдел (выделы)	Площадь, га
Кошайское	Кошайский	48	3	26,3
ИТОГО				26,3

Лесопатологическое обследование проведено на общей площади 7,2 га.

2. Инструментальное обследование лесного участка. <*>

2.1. Фактическая таксационная характеристика лесного насаждения
соответствует (не соответствует) (нужное подчеркнуть) таксационному описанию.

Причины несоответствия: нет

2.2. Состояние насаждений: с нарушенной устойчивостью

с утраченной устойчивостью

Причины повреждения:

Низовой пожар средней интенсивности 4-10 летней давности - 867. Стволовые гнили- 350.

отработано стволовыми вредителями:

Вид вредителя	Порода	Встречаемость (% заселенных деревьев)	Степень заселения лесного насаждения (слабая, средняя, сильная)

Повреждено огнем:

Вид пожара	Порода	Состояние корневых лап		Состояние корневой шейки		Подсушивание луба	
		процент поврежденных огнем корней	процент деревьев с данным повреждением	ожог корневой шейки по окружности (1/4; 2/4; 3/4; более 3/4)	процент деревьев с данным повреждением	по окружности (1/4; 2/4; 3/4; более 3/4)	процент деревьев с данным повреждением
Кв 48 выд 3							
867	Б	более 75%	5	более 3/4	15		-
867	Ос	более 75%	5	более 3/4	10		-
867	С	более 75%	5	более 3/4	10		-

Поражено болезнями:

Вид болезни	Порода	Встречаемость (% пораженных деревьев)	Степень поражения лесного насаждения (слабая, средняя, сильная)
Ложный осиновый трутовик	Ос	10	слабая

2.3. Выборке подлежит

Квартал (выдел)	Кв 48 выд 3			
% деревьев	20			
в том числе:				
ослабленных (причины назначения)				
сильно ослабленных (причины назначения)				
усыхающих (причины назначения) (лесной пожар)	10			
свежего сухостоя)	2			
в том числе:	3			
свежего ветровала				
свежего бурелома				
старого ветровала				
в том числе: старого бурелома				
старого сухостоя	5			
аварийных				

2.4. Полнота лесного насаждения после уборки деревьев, подлежащих рубке, составит:	0,7			
Критическая полнота для данной категории лесных насаждений составляет:	0,3			

ЗАКЛЮЧЕНИЕ

С целью предотвращения негативных процессов или снижения ущерба от их воздействия назначено:

Участковое лесничество	Урочище (участок)	Квартал	Выдел	Площадь, выдела, га	Вид мероприятия	Площадь, мероприятия, га	Порода	Запас на выдел, куб. м	Крайние сроки проведения
Кошайское	Кошайский	48	3	26,3	ВСП	7,2	Б	331	2017 -18 г
ИТОГО				26,3		7,2		331	

Ведомость перечета деревьев (приложение 2 к акту) и абриса лесного участка (приложение 3 к Акту) прилагается

Меры по обеспечению возобновления:

Естественное лесовозобновление.

Мероприятия, необходимые для предупреждения повреждения или поражения смежных насаждений:

1. Лесопатологический надзор за смежными насаждениями.
2. Порубочные остатки после рубки лесных насаждений подлежат сжиганию, мульчированию или вывозу в места предназначенные для переработки древесины. На основании п. 41 приказа Министерства природных ресурсов и экологии РФ №470 от 12.09.2016 г. В соответствии с технологической картой.

Сведения для расчета степени повреждения:

год образования старого сухостоя 2010-2016 гг;

основная причина повреждения древесины: Низовой пожар средней интенсивности 4-10летней давности - 867.

Дата проведения обследований 14.09.2017г

Дата составления акта _____

Исполнитель работ по проведению лесопатологического обследования:

Инженер-лесопатолог ГКУ СО "Сотринское лесничество"  Викторенко В. В.

<*> Раздел включается в акт в случае проведения лесопатологического обследования инструментальным способом.

Ведомость перечета деревьев назначенных в рубку

ВРЕМЕННАЯ ПРОБНАЯ ПЛОЩАДЬ № _____

Субъект Российской Федерации Свердловская область

Лесничество (лесопарк) ГКУ СО «Сотринское лесничество»

Участковое лесничество Кошайское Участок (урочище) Кошайский

Квартал 48 Выдел 3

Площадь 7,2 га

Номер очага вредных организмов _____ Размер пробной площади _____ га

Количество круговых реласкопических площадок 6 шт.

Таксационная характеристика:

Тип леса СМШКТ Состав 6Б1Ос3С+К Возраст 50 лет, Бонитет 2

Полнота 0,9 Запас на га 230 ; Возобновление: отсутствует

Время и причина ослабления лесного насаждения:

Лесной пожар 4-10 летней давности 867

Тип очага: эпизодический, хронический (подчеркнуть)

Фаза развития очага: начальная, нарастания численности, собственно вспышка, кризис (подчеркнуть)

Состояние лесного насаждения, намечаемые мероприятия:

Состояние насаждения: **Ослабленное** К нас. = **2,20**

с нарушенной устойчивостью, текущий отпад выше естественного.

Намечаемое мероприятие: **Выборочная санитарная рубка**

с целью предотвращения негативных процессов

Исполнители работ по проведению лесопатологического обследования:

Викторенко В. В.

Подпись 

ФИО _____ Подпись _____

ФИО _____ Подпись _____

Дата составления документа 14.09.2017г Телефон 8-34385-44565

Ведомость перечета деревьев на круговых реласкопических пощадках

участковое лесничество		Кошайское		кв.	48	выд.	3	Площадь, га								7,2	
урочище		Кошайский														ИТОГО	
№ пощадок	Число пощадок (1-полная; 0,5-половнная)	Количество деревьев по категориям состояния														шт.	
		I	II	III	IV		V		VI			Свежий ветровал, бурелом			Старый ветровал, бурелом		
					НЗ	З	НЗ	З	НЗ	З	О	НЗ	З	О	З		О
		Порода		Береза		Ср. Н, м			18	Ср. Д, см			16				
1	1	5	9		3			1								18	
2	1	1	7				1					1				11	
3	1	7	9		3			1								20	
4	1	7	11		1		2					1				22	
5	1	4	7		2			1								14	
6	1	8	6		1											15	
7																	
8																	
9																	
10																	
Итого	6	32	49		10		3		4			2				100	
В ср. на 1 пощадку		5,33	8,17		1,67		0,50		0,67			0,33				16,67	
высота	7,94	7,94	7,94	7,94	7,94	7,94	7,94	7,94	7,94	7,94	7,94	7,94	7,94	7,94	7,94		
Запас м3/га		42	65		13		4		5			3				132	
%		32,0	49,0		10,0		3,0		4,0			2,0				100	
запас по категориям м3/га		42	65		13		4		5			3				132	
% по категориям		32,0	49,0		10,0		3,0		4,0			2,0				100,0	
Текущий отпад			15	%	Сред. кат. состояния				2,15	Подлежит выборке				19	%		
В т.ч. заселено деревьев				%											%		
В т.ч. отработано деревьев				%											%		

участковое лесничество		Кошайское		кв.	48	выд.	3	Площадь, га								7,2	
урочище		Кошайский														ИТОГО	
№ пощадок	Число пощадок (1-полная; 0,5-половнная)	Количество деревьев по категориям состояния														шт.	
		I	II	III	IV		V		VI			Свежий ветровал, бурелом			Старый ветровал, бурелом		
					НЗ	З	НЗ	З	НЗ	З	О	НЗ	З	О	З		О
		Порода		Осина		Ср. Н, м			18	Ср. Д, см			16				
1	1	3	1		1			1								6	
2	1	1														1	
3	1		4		1											5	
4	1		2				1					1				4	
5	1		2		1											3	
6	1	2	2					1				1				6	
7																	
8																	
9																	
10																	
Итого	6	6	11		3		1		2			2				25	
В ср. на 1 пощадку		1,00	1,83		0,50		0,17		0,33			0,33				4,17	
Видовая высота	8,63	8,63	8,63	8,63	8,63	8,63	8,63	8,63	8,63	8,63	8,63	8,63	8,63	8,63	8,63		
Запас м3/га		9	16		4		1		3			3				36	
%		24,0	44,0		12,0		4,0		8,0			8,0				100	
запас по категориям м3/га		9	16		4		1		3			3				36	
% по категориям		24,0	44,0		12,0		4,0		8,0			8,0				100,0	
Текущий отпад			24	%	Сред. кат. состояния				2,60	Подлежит выборке				32	%		
В т.ч. заселено деревьев				%											%		
В т.ч. отработано деревьев				%											%		

№ площадки	Число площадок (1-полная; 0,5-половина)	Количество деревьев по категориям состояния														ИТОГО	
		I	II	III	IV		V		VI			Свежий ветровал, бурелом			Старый ветровал, бурелом		
					НЗ	З	НЗ	З	НЗ	З	О	НЗ	З	О	З		О
		Порода		Сосна				Ср. Н, м			18	Ср. Д, см			18		
1	1	6	3		1												10
2	1	2	5		1												8
3	1	3	2	1						1							7
4	1	2	3		1												6
5	1	3	2		1							1				1	8
6	1	2	5	1					1								9
7																	
8																	
9																	
10																	
Итого	6	18	20	2	4				2			1				1	48
Ср. на площадку		3,00	3,33	0,33	0,67				0,33			0,17				0,17	8,00
Видовая высота	8,45	8,45	8,45	8,45	8,45	8,45	8,45	8,45	8,45	8,45	8,45	8,45	8,45	8,45	8,45	8,45	
Запас м3/га		25	28	3	6				3			1				1	68
% запас по категориям		37,5	41,7	4,2	8,3				4,2			2,1				2,1	100
% по категориям		25	28	3	6				3			1				1	68
% по категориям		37,5	41,7	4,2	8,3				4,2			2,1				2,1	100,0
Текущий отпад			10	%	Сред. кат. состояния				2,08	Подлежит выборке				17	%		
В т.ч. заселено деревьев				%													
В т.ч. отработано деревьев			2														

шт.	Число площадок	Количество деревьев по категориям состояния														ИТОГО	
		I	II	III	IV		V		VI			Свежий ветровал, бурелом			Старый ветровал, бурелом		
					НЗ	З	НЗ	З	НЗ	З	О	НЗ	З	О	З		О
шт.	6	56	80	2	17		4		8			5				1	173
Запас м3/га		76	109	3	23		5		11			7				1	236
% запас по категориям		32,4	46,1	1,2	9,8		2,3		4,7			2,9				0,6	100,0
% по категориям		76	109	3	23		5		11			7				1	236
% по категориям		32,4	46,1	1,2	9,8		2,3		4,7			2,9				0,6	100,0
Текущий отпад			15	%	Сред. кат. Состояния насажден				2,20	Подлежит выборке				20	%		
В т.ч. заселено деревьев				%	Ослабленное												
В т.ч. отработано деревьев			1							Полнота после уборки деревьев составит				0,72			

2017 г.

Светлана

Сотринское

Результаты проведения лесопатологического обследования лесных насаждений за

Свердловская область Лесничество (лесопарк)

Сотринское

Участковое лесничество Кошайское

Участок (урочище)

Кошайский

Номер квартала	Номер выдела	Площадь выдела, га	Целевое назначение лесов	Категория защитных лесов	Номер лесопатологического выдела	Площадь лесопатологического выдела, га	Таксационная характеристика лесного насаждения						Число деревьев на проб. шт.	Распределение деревьев по категориям состояния, % от запаса										Признаки повреждения деревьев	Доля поврежденных деревьев, %	Причина ослабления, повреждения	Индикс рубки, %	Назначенные мероприятия						
							состав	порода	возраст	средняя высота, м	средний диаметр, см	тип леса		плотность	фонитет	запас, куб. м/га	без признаков ослабления	ослабленные	сильно ослабленные	выжарошенные	свежий сухостой	старый сухостой	свежий ветровал						старый ветровал	свежий бурелом	старый бурелом	аварийные деревья		
1	2	3	4	5	6	7	8	9	10	11	12	13	14	15	16	17	18	19	20	21	22	23	24	25	26	27	28	29	30	31	32	33	34	
48	3	26,3	Эк		1	7,2	6	Б	50	18	16	СМШКТ	0,9	2	230	100	32	49	10	3	4	2						29	19	19				
							1	Ос		18	16					25	24	44	12	4	8	8							32	32				
							3	С		18	18					48	37	42	8	5	2	2							17	17				
																												0	0	0	0			
																												306,316,	867,					
																												154,114,	350,					
всего																173	33	46	1	10	2	5	3				832	20	881	20	881	20	ВСР	7,2

Показатели, не соответствующие таксационному описанию отмечаются "**".

Исполнитель работ по проведению лесопатологического обследования:

Викторенко В. В.

Инженер-лесопатолог ГКУ СО "Сотринское лесничество"

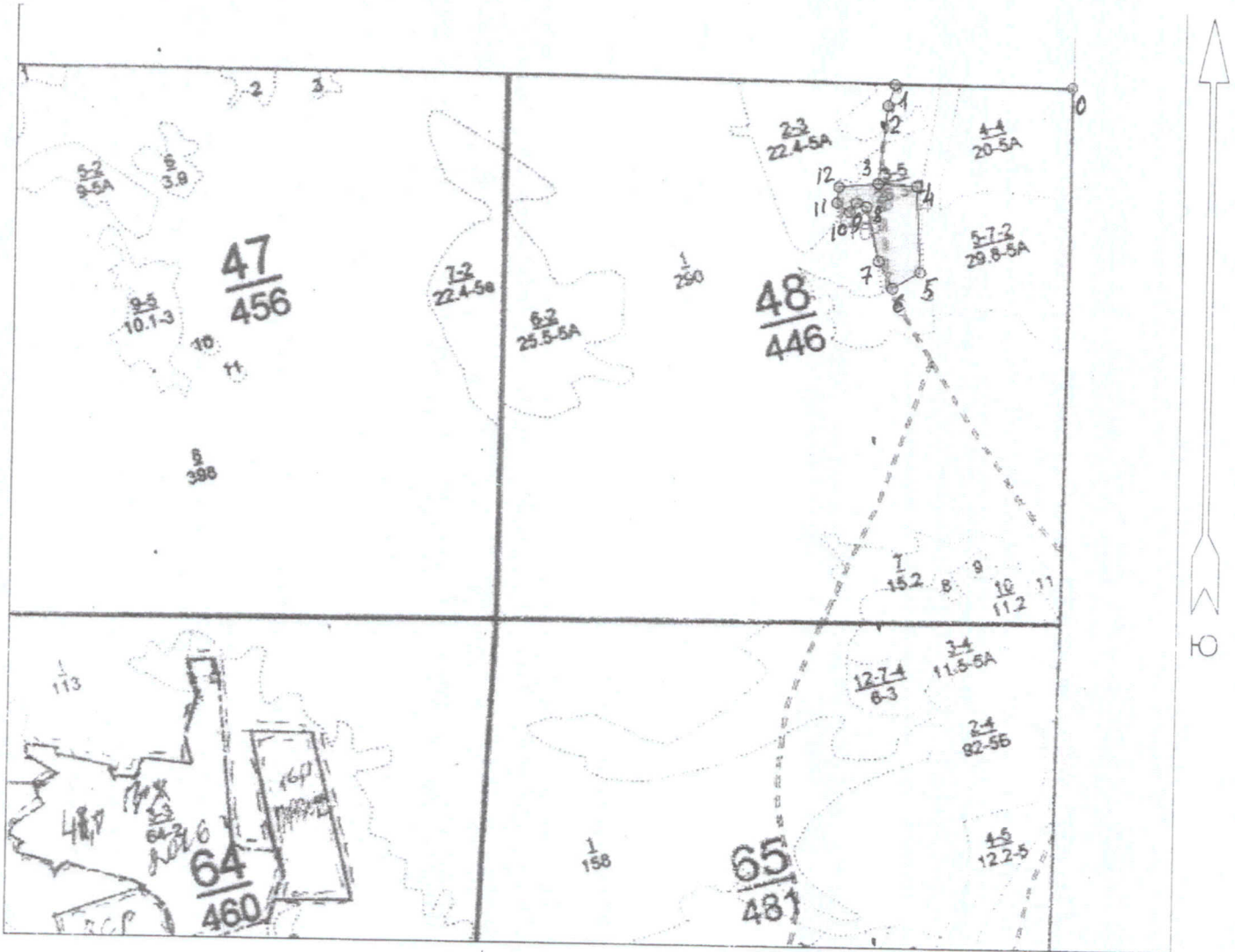
Викторенко В. В.

Дата составления документа

14.09.2017г

Абрис участка

Под выборочную санитарную рубку в квартале 48 выдел 3 -7,2 га
Кошайского участка, Кошайского участкового лесничества, ГКУ СО "Сотринское лесничество"



Общая площадь: 7.20 га
Эксплуатационная площадь: 7.20 га
Масштаб: 1 : 25000
Выполнил:

Условные обозначения:
 Эксплуатационная площадь

№№№	Азимут	Длина, м
0 - 1	270° 00'	672.0
1 - 2	198° 00'	85.0
2 - 3	186° 00'	305.0
3 - 4	93° 00'	145.0
4 - 5	177° 00'	334.0
5 - 6	239° 00'	120.0
6 - 7	332° 00'	115.0
7 - 8	347° 00'	215.0
8 - 9	292° 00'	40.0
9 - 10	214° 00'	45.0
10 - 11	306° 00'	60.0
11 - 12	6° 00'	64.0
12 - 3	84° 00'	148.0

№ точек	Координаты					
	широта			долгота		
	градусы	минуты	секунды	градусы	минуты	секунды
3	59	07	55,1	62	13	15,9
4	59	07	53,6	62	13	23,1
5	59	07	43,6	62	13	18,8
6	59	07	41,7	62	13	10,0
7	59	07	44,4	62	13	08,9
8	59	07	51,1	62	13	09,4
9	59	07	51,3	62	13	07,3
10	59	07	50,3	62	13	04,6
11	59	07	52,9	62	13	03,3
12	59	07	54,9	62	13	04,1

Исполнитель работ по проведению лесопатологического обследования:

Инженер-лесопатолог ГКУСО «Сотринское лесничество»  Викторенко В. В.

№	Площадь	Состав	Подрост	по	Я	Вы-	Эле-	Воз-	Ди	Кл	Гр	Бо	Тип	Полн	Запас	сырост.	Кл	Запас	на	выдел	дес.	М3		
1	22,4	8С2Б+С	1	4	С	50	4	4	3	2	5А	СКФ	485	0,6	3	56	45	11						
<p>1 290,0 болото верховое, сфагновое, мощность торфа 3,0 м, зарастание 35% сосна ятродники кляквы 35%</p> <p>ятродники кляквы 25% состав неоднородный, полнота неравномерная, насаждение разновозрастное</p>																								
2	26,3	6Б1ОСЗС+К	1	18	Б	50	18	16	5	2	2	СМШКТ	472	0,9	23	605	363	3						проходн. р. 40ч 25%
<p>подлесок: ШП Р МЖ редкий состав неоднородный, полнота неравномерная</p>																								
3	20,0	10С+К+Б	1	6	С	70	6	8	4	2	5А	СКФ	485	0,6	4	70	70	20						
<p>ятродники кляквы 15% полнота неравномерная, насаждение разновозрастное</p>																								
4	29,8	10С+К+Б	1	10	С	130	10	12	7	4	5А	СКФ	485	0,8	10	298	298	1						рубка сохр. пл естеств. зараш
<p>подрост: 2КБС2Е (40) 2,0 м, 2,0 тыс. шт/га, благонадежный полнота неравномерная, насаждение разновозрастное</p>																								
5	25,5	10С	1	2	С	30	2	2	2	1	5А	СКФ	485	0,6	1	26	26							
<p>ятродники кляквы 25% полнота неравномерная, насаждение разновозрастное</p>																								
6	15,2	10С+К	1	5	С	50	5	6	3	2	5А	СКФ	485	0,7	4	53	53							
<p>ятродники кляквы 15% полнота неравномерная, насаждение разновозрастное</p>																								
7	8	7Б2С1К+Е	1	18	Б	70	18	20	7	4	3	СМШЯГ	451	0,7	18	14	10	2						рубка сохр. пл естеств. зараш
<p>подрост: 2КБС2Е (25) 3,0 м, 4,0 тыс. шт/га, благонадежный</p>																								