

Утверждаю»
Заместитель директора Департамента
лесного хозяйства Свердловской области
Бережнов В.А.

04.12.2017

Акт N 202
лесопатологического обследования лесных насаждений
Березовского лесничества (лесопарка) Свердловской области

Способ лесопатологического обследования: 1. Визуальный
2. Инструментальный

Место проведения

Участковое лесничество	Урочище (дача)	Квартал (кварталы)	Выдел (выделы)	Площадь, га
Березовское	Старопышминский	79	9	47,2

Лесопатологическое обследование проведено на общей площади 3,9 га

2. Инструментальное обследование лесного участка.

2.1. Фактическая таксационная характеристика лесного насаждения соответствует (не соответствует) (нужное подчеркнуть) таксационному описанию.

Причины несоответствия: нет

2.2. Состояние насаждений: с нарушенной устойчивостью
с утраченной устойчивостью

причины повреждения: пожар 4-10-летней давности

Заселено (отработано) стволовыми вредителями:

Вид вредителя	Порода	Встречаемость (% заселенных деревьев)	Степень заселения лесного насаждения (слабая, средняя, сильная)
сосновый лубоед	сосна	менее 10	слабая

Повреждено огнем:

Вид пожара	Порода	Состояние корневых лап		Состояние корневой шейки		Подсушивание луба	
		процент поврежденных огнем корней	процент деревьев с данным повреждением	ожог корневой шейки по окружности (1/4; 2/4; 3/4; более 3/4)	процент деревьев с данным повреждением	по окружности (1/4; 2/4; 3/4; более 3/4)	процент деревьев с данным повреждением
низов.уст	сосна	менее 3/4	70			менее 3/4	70
	береза	менее 3/4	30			менее 3/4	30

Поражено болезнями:

Вид болезни	Порода	Встречаемость (% пораженных деревьев)	Степень поражения лесного насаждения (слабая, средняя, сильная)

	Квартал 79, выдел 9
2.3. Выборке подлежит % деревьев	70
в т.ч.ослабленных:	
сильно ослабленных:	
усыхающих:	40
свежего сухостоя:	13
старого сухостоя:	17
свежего бурелома:	
свежего ветровала:	
аварийных	
2.4.Полнота после уборки деревьев, подлежащих рубке, составит:	0,27

Причины назначения: пожар 4-10-летней давности

Критическая полнота для данной категории лесных насаждений составляет 0,3.

ЗАКЛЮЧЕНИЕ

С целью предотвращения негативных процессов или снижения ущерба от их воздействия назначено:

Участковое лесничество	Урочище (дача)	Квартал	Выдел	Площадь выдела, га	Вид мероприятия	Площадь, мероприятия, га	Порода	Запас на выдел, куб. м	Крайние сроки проведения
Березовское	Старопышминский	79	9	47,2	ССР	3,9	Сосна	1443	2017-2018

Ведомость перечета деревьев, назначенных в рубку, и абрис лесного участка прилагаются (приложение 2 и 3 к Акту).

Меры по обеспечению возобновления: создание лесных культур

Мероприятия, необходимые для предупреждения повреждения или поражения смежных насаждений:

1. При оставлении древесины на хранение в летний период произвести ее обработку в соответствии с требованиями «Правил санитарной безопасности»
2. Очистку лесосек производить огневым способом в непожароопасный период

Сведения для расчета степени повреждения:

год образования старого сухостоя 2011-2016 г.г.;

основная причина повреждения древесины: подсушивание луба и камбиального слоя с последующим заселением древесины вредными организмами и снижение ее товарных свойств.

Дата проведения обследований 12.09.2017 г.

Исполнитель работ по проведению лесопатологического обследования:

Инженер-лесопатолог ГКУ СО «Березовское лесничество»

Вахрушев А.С.

ВЕДОМОСТЬ ПЕРЕЧЕТА ДЕРЕВЬЕВ

Березовское лесничество

Березовское участковое лесничество, Старопышминский участок.

квартал 79, выдел 9

Порода **Сосна**

номер круговой реласкопичес кой площадки	Количество деревьев на площадках, подсчитанное с помощью полнотомера по категориям состояния, шт													всего деревьев	
	I	II	III	IV		V		VI			ветровал, бурелом			шт.	в т.ч. подлежит рубке, %
				НЗ	З	НЗ	З	НЗ	З	О	НЗ	З	О		
1	2	3	4	5	6	7	8	9	10	11	12	13	14	15	16
1		4	4	12		5				5				30	
2		2	5	11		5				4				27	
3		3	5	13		4				5				30	
4		3	4	16		3				4				30	
														0	
														0	
														0	
														0	
Итого на всех площадках	0	12	18	52	0	17	0	0	0	18	0	0	0	117	
Итого, %	0	10	16	44	0	15	0	0	0	15	0	0	0	100	74

Порода **Береза**

номер круговой реласкопичес кой площадки	Количество деревьев на площадках, подсчитанное с помощью полнотомера по категориям состояния, шт													всего деревьев	
	I	II	III	IV		V		VI			ветровал,			шт.	подлежит рубке, %
				НЗ	З	НЗ	З	НЗ	З	О	НЗ	З	О		
1	2	3	4	5	6	7	8	9	10	11	12	13	14	15	16
1		1	1							1				3	8
2		1	2							1				4	8
3		1	1							1				3	8
4		1	1							1				3	8
5														0	0
6														0	0
7														0	0
8														0	0
Итого на всех площадках	0	4	5	0	0	0	0	0	0	4	0	0	0	13	
Итого, %	0	31	38	0	0	0	0	0	0	31	0	0	0	100	31

Примечание: НЗ - незаселенное, З - заселённое, О - отработанное вредителями

В целом по выделу	Количество деревьев на площадках, подсчитанное с помощью полнотомера по категориям состояния, шт													Всего деревьев	
	I	II	III	IV		V		VI			ветровал,			шт.	в т.ч. подлежит рубке, %
				НЗ	З	НЗ	З	НЗ	З	О	НЗ	З	О		
1	2	3	4	5	6	7	8	9	10	11	12	13	14	15	16
Итого	0	16	23	52	0	17	0	0	0	22	0	0	0	130	
Итого, %	0	12	18	40	0	13	0	0	0	17	0	0	0	100	70
Текущий отпад													53		
Средняя категория состояния													3,9		

Исполнитель по проведению лесопатологического обследования:

Инженер-лесопатолог ГКУСО «Березовское лесничество»  Вахрушев А.С.

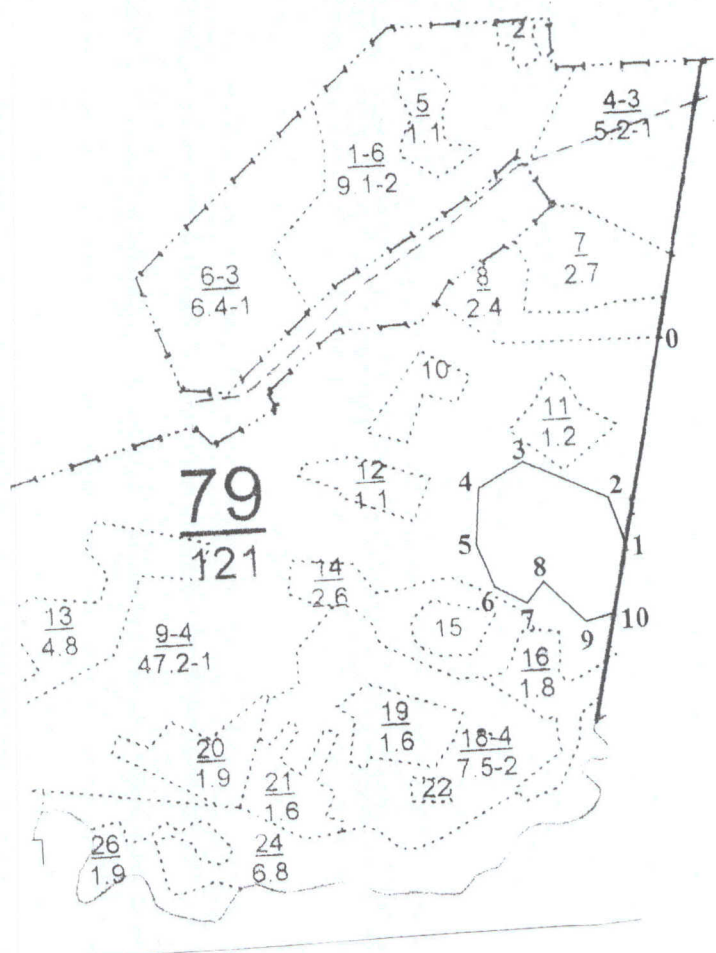
Абрис
участка лесопатологического обследования

Березовское лесничество
Березовское участковое лесничество, участок Старопышминский

Кв. – 79, выд. – 9, площадь 3,9 га

Масштаб: 1:1 0000

Экспликация объекта



№ Точек	Румбы линий, гр.	Длина линий, м
Привязка		
0-1	ЮВ:5°	318
Лесосока		
1-2	СЗ:34°	70
2-3	СЗ:82°	142
3-4	ЮЗ:43°	77
4-5	ЮВ:12°	98
5-6	ЮВ:41°	64
6-7	ЮВ:78°	55
7-8	СВ:17°	41
8-9	ЮВ:63°	96
9-10	СВ:54°	34
10-1	СЗ:5°	120

Исполнитель работ по проведению лесопатологического обследования:

Инженер-лесопатолог ГКУ СО «Березовское лесничество» *Вахрушев* А.С. Вахрушев

ВРЕМЕННАЯ ПРОБНАЯ ПЛОЩАДЬ N ____

Субъект Российской Федерации: Свердловская область.

Лесничество (лесопарк): Березовское, Березовское участковое лесничество,
участок Старопышминский

Квартал 79, Выдел 9.

Площадь 47,2 га.

Номер очага вредных организмов _____.

Размер пробной площади: круговые реласкопические площадки.

Таксационная характеристика:

тип леса СЯГ ; состав 9С1Б ; возраст 65 ; бонитет 1 ;

полнота 0,9; запас на га 370 кбм; возобновление: нет.

Время и причина ослабления лесного насаждения: ***устойчивый низовой пожар 4-10-летней давности***

Тип очага вредных организмов: эпизодический, хронический (подчеркнуть).

Фаза развития очага вредных организмов: начальная, нарастания численности,
собственно вспышка, кризис (подчеркнуть).

Состояние лесного насаждения, намечаемые мероприятия: ***насаждение усыхающее с высоким текущим отпадом, рекомендуется сплошная санитарная рубка на част выдела***

Исполнитель работ по проведению лесопатологического обследования:

Инженер-лесопатолог ГКУ СО «Березовское лесничество»

Вахрушев А.С.

Дата составления документа 12.09.2017 г. Телефон _____

8-953-387-0802

