

Утверждаю:  
Заместитель директора Департамента  
лесного хозяйства Свердловской области  
Бережнов В.А.  
2017 г.

28.11.2017

**Акт**

**лесопатологического обследования № 194**

лесных насаждений в ГКУ СО "Сысертское лесничество"

Департамента лесного хозяйства Свердловской области

(исполнительный орган субъекта РФ в области лесных отношений)

Способ лесопатологического обследования: 1. Визуальный   
2. Инструментальный

**Место проведения:**

Участковое лесничество	Участок (урочище)	Квартал	Выд.	Площадь га
Центральное	с/х "Бородулинский"	2	32	3,4
Центральное	с/х "Бородулинский"	8	14	4,2
Центральное	с/х "Бородулинский"	8	31	3,1

Лесопатологическое обследование проведено на общей площади 10,7 га

*Handwritten signature*

## 2. Инструментальное обследование лесного участка.

2.1 Фактическая таксационная характеристика лесного насаждения соответствует

(не соответствует) (нужное подчеркнуть) таксационному описанию.

Причины несоответствия: нет.

Ведомость лесных участков с выявленными несоответствиями таксационным описаниям приведена в приложении 1 к Акту.

2.2 Состояние насаждений: **с нарушенной устойчивостью**

**с утраченной устойчивостью**

В насаждении имеются деревья IV категории состояния с сильно ажурной кроной, желтоватой хвоей, очень слабым приростом и усыханием более 2/3 ветвей, а также свежий и старый сухой. Разрастание межкарровых ремней. Гнили в области карр и под каррами. На некоторых деревьях плодовые тела дереворазрушающих грибов. Сухостойные и часть усыхающих деревьев заселены или отработаны стволовыми вредителями.

причины повреждения: Нарушение сроков подсоски. Стволовые гнили. Сосновая губка.

Заселено (отработано) стволовыми вредителями:

Вид вредителя	Порода	Встречаемость (% заселённых деревьев)	Степень заселения лесного насаждения (слабая, средняя, сильная)
Сосновые лубоеды	Сосна	до 5%	слабая
Усачи	Сосна	до 5%	слабая

Повреждено огнем:

Вид пожара	Порода	Состояние корневых лап		Состояние корневой шейки		Подсушивание луба	
		% поврежденных огнём корней	% деревьев с данным повреждением	ожег корневой шейки по окружности (1/4; 2/4; 3/4; более 3/4)	% деревьев с данным повреждением	по окружности (1/4; 2/4; 3/4; более 3/4)	% деревьев с данным повреждением

Поражено болезнями:

Вид болезни	Порода	Встречаемость (% поражённых деревьев)	Степень поражения лесного насаждения (слабая, средняя, сильная)
Сосновая губка	Сосна	5 - 10%	слабая

2,3	кв. 2	кв. 8	кв. 8	(причины назначения) (причины назначения) (причины назначения)	код причины
Выборке подлежит в % от запаса	выд 32	выд. 14	выд. 31		
	27	17	21		
в т.ч.					
ослабленных- сильно ослабленных- усыхающих- свежего сухостоя- в т.ч. свежего ветровала	22	13	17	743	
свежего бурелома старого ветровала	3	1	1		
в т.ч. старого бурелома					
старого сухостоя аварийных	2	3	4		
2,2 Полнота насаждения после уборки деревьев, подлежащих рубке, составит:	кв. 2	кв. 8	кв. 8		
	выд 32	выд. 14	выд. 31		
	0,66	0,66	0,55		

Критическая полнота для данной категории насаждений составляет

0,3

## ЗАКЛЮЧЕНИЕ

С целью предотвращения негативных процессов или снижения ущерба от их воздействия назначено:

Участковое лесничество	Участок (урочище)	Квартал	Выдел	Площадь выдела га	Вид мероприятия	Площ. мероприятия га	Порода	Запас на выделе куб.м	Крайние сроки проведения
Центральное	с/х "Бородулинский"	2	32	3,4	ВСП	3,4	С	413	2018 г
Центральное	с/х "Бородулинский"	8	14	4,2	ВСП	4,2	С	300	2018 г
Центральное	с/х "Бородулинский"	8	31	3,1	ВСП	3,1	С	228	2018 г

Ведомость перечёта деревьев, назначенных в рубку, и абрис лесного участка прилагаются (приложение 2 и 3 к Акту)

Меры по обеспечению возобновления: естественное заращивание

Мероприятия, необходимые для предупреждения заражения или повреждения смежных насаждений

1. При оставлении древесины на хранение в летний период, произвести её обработку

в соответствии с требованиями "Правил санитарной безопасности"

2. Очистку лесосеки производить огнем способом в непожароопасный период, в соответствии с п.41

приказа Минприроды России № 470 от 12.09.2016 г.

Сведения для расчёта степени повреждения:

год образования старого сухостоя 2005 -2015

Основная причина повреждения древесины Нарушение сроков подсочки

код 743

Дата проведения обследований 6 сентября 2017г.

Исполнитель работ по проведению лесопатологического обследования:

Инженер-лесопатолог ГКУ СО "Сысертское лесничество" Дмитриев А.В.

Результаты проведения лесопатологического обследования лесных насаждений за \_\_\_\_\_

сентябрь 2017 г.

Субъект Российской Федерации Свердловская область Лесничество "Сысертское"  
Участ. лесничество Центральное Участок с/х "Бородулинский"

Номер квартала	Номер выдела	Площадь выдела, га	Целевое назначение лесов	Категория защитных лесов	Номер лесопатологического выдела	Таксационная характеристика лесного насаждения								Площадь лесопатологического выдела, га	Распределение деревьев по категориям состояния, % от запаса											Признаки повреждения деревьев	Доля повреждённых деревьев %	Причины ослабления, повреждения	Подлежит рубке, %	Назначенные мероприятия												
						состав	порода	возраст	средняя высота, м	средний диаметр, см	тип леса	плотность	бонитет		запас, км/га	число деревьев на проб. шт.		ослабленные	сильно ослабленные	усыхающие	свежий сухойстой	старый сухойстой	свежий ветровал	старый ветровал	свежий бурелом					старый бурелом	аварийные деревья	вид	площадь, га									
																без признаков ослабления	винные																	23	54	17	2	36	20	17	3	2
<b>Итого по выделу:</b>																																										
8	14	4,2	защ. зелёные зоны								2,8	25 %	183	17	20	36	22	3	2							801	743	27	19		4,2											
<b>Итого по выделу:</b>																																										
8	31	3,1	защ. зелёные зоны								2,8	14 %	153	1	44	38	13	3	1							801	743	17	22		3,1											
<b>Итого по выделу:</b>																																										
<b>Итого по выделу:</b>																																										
<b>Всего</b>																																										
10,7																																										
Сплошная санитарная рубка (CCP)																																										
Выборочная санитарная рубка (BCP)																																										
10,7																																										

Показатели, не соответствующие таксационному описанию отмечаются (\*)  
Исполнитель работ по проведению лесопатологического обследования:  
Инженер-лесопатолог ГКУ СО "Сысертское лесничество" Дмитриев А.В.

Дата составления документа: 6 сентября 2017г. Телефон: 8 343 74 6 79 06

## ВРЕМЕННАЯ ПРОБНАЯ ПЛОЩАДЬ №1

Субъект РФ Свердловская область  
ГКУ СО "Сысертское лесничество"

Участковое лесничество Центральное

Участок (урочище) с/х "Бородулинский"

Квартал 2 Выдел 32 Площадь 3,4 га

Номер очага - Количество ралоскопических площадок 5 шт.

Таксационная характеристика:

Тип леса Сетр Состав 10С+Б Возраст 110 Бонитет 2

Полнота 0,9 Запас на га 450 Возобновление нет

Время и причина ослабления насаждения

Нарушение сроков подсочки

Тип очага: эпизодический, хронический (подчеркнуть)

Фаза развития очага: начальная, нарастания численности, собственно вспышка, кризис (подчеркнуть)

Состояние насаждения, намечаемые мероприятия:

Насаждение сильно ослабленное, ср.категория состояния - 2,8

**Рекомендуется выборочная санитарная рубка**

Исполнитель работ по проведению лесопатологического обследования:

Инженер-лесопатолог ГКУ СО "Сысертское лесничество" Дмитриев А.В.

Дата составления документа:

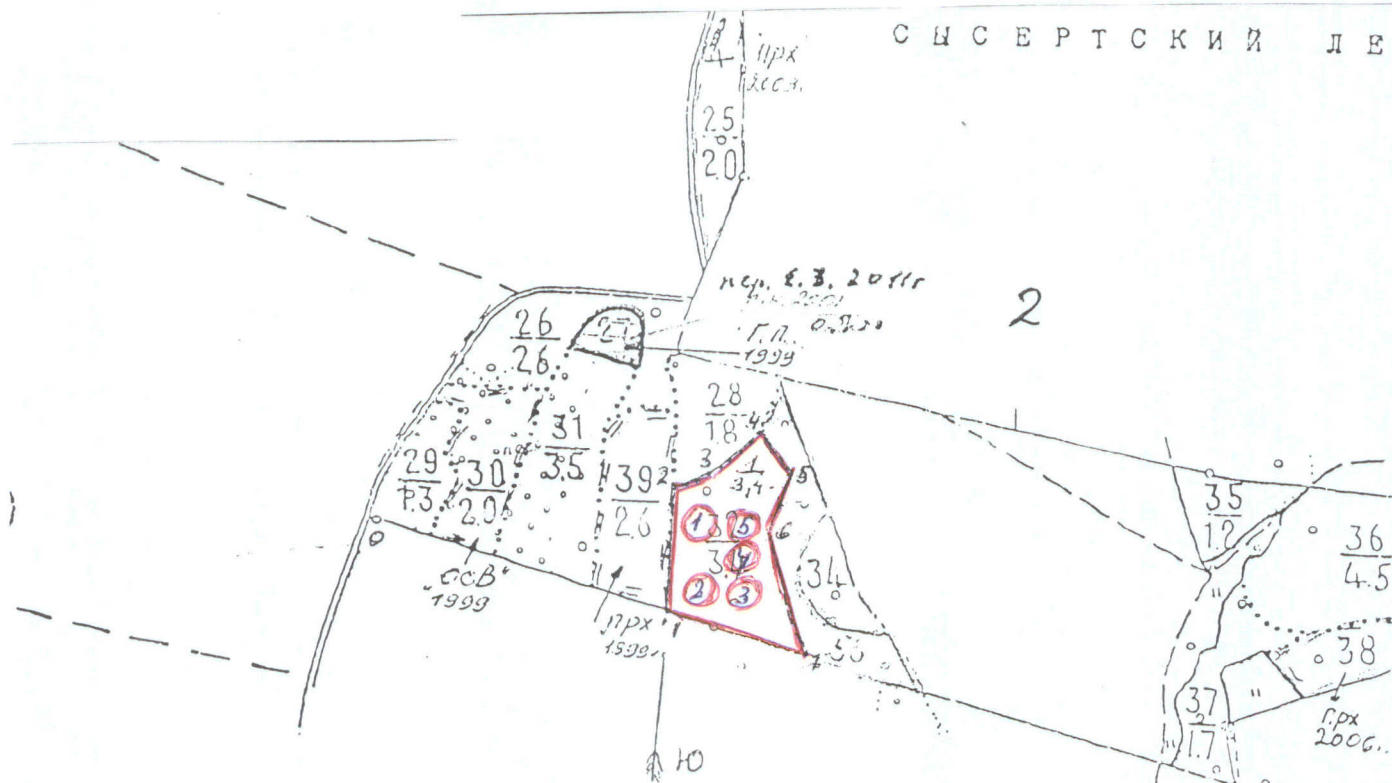
6 сентября 2017г.

Телефон: 8 343 74 6 79 06

Приложение 3  
к акту лесопатологического обследования

Абрис участка  
лесопатологического обследования

ГКУ СО "Сысертское лесничество"      уч. л-во Центральное      участок с/х "Бородулинский"  
квартал 2      выдел 32      площадь л.п. выд. 3,4      Масштаб: 1:10000



Номера точек	Румб градус	Длина м	Координаты	
			N	E
0			56° 36' 02,7"	60° 42' 09,4"
0 - 1	ЮВ - 77	410	56° 35' 56,4"	60° 42' 30,0"
1 - 2	СЗ - 5	170	56° 36' 01,9"	60° 42' 31,9"
2 - 3	СВ - 60	50	56° 36' 02,9"	60° 42' 34,5"
3 - 4	СВ - 43	90	56° 36' 04,2"	60° 42' 39,5"
4 - 5	ЮВ - 35	50	56° 36' 03,3"	60° 42' 40,0"
5 - 6	ЮЗ - 20	72	56° 36' 01,8"	60° 42' 38,7"
6 - 7	ЮВ - 25	211	56° 35' 54,8"	60° 42' 40,4"
7 - 1	СЗ - 77	181		
3 - 1	Ю - 0	50	56° 36' 01,3"	60° 42' 33,1"
1 - 2	Ю - 0	100	56° 35' 57,2"	60° 42' 33,3"
2 - 3	В - 0	50	56° 35' 56,8"	60° 42' 36,0"
3 - 4	С - 0	50	56° 35' 58,0"	60° 42' 36,8"
4 - 5	С - 0	50	56° 36' 59,2"	60° 42' 37,6"

Условные обозначения:

 границы обследуемого участка

 - круговые ралоскопические площадки

Исполнитель работ по проведению лесопатологического обследования  
Инженер-лесопатолог ГКУ СО "Сысертское лесничество" Дмитриев А.В.

Дата составления документа: 6 сентября 2017г.

Телефон: 8 343 74 6 79 06



**ВЕДОМОСТЬ ПЕРЕЧЕТА ДЕРЕВЬЕВ НА КРУГОВЫХ РАЛОСКОПИЧЕСКИХ ПЛОЩАДКАХ**

Уч. л-во Центральное уч.-к с/х "Бородулинский" кв. 2 вид. 32 плоч. 3,4  
 Порода: Сосна

№ пр. пл.	Распределение деревьев по категориям состояния												ИТОГО			
	Деревья, не требующие рубки						Обязательные к рубке						шт.=G	в т. ч. подлежат рубке, шт.		
	I	II	III	IV	III	IV	IV	V	VI	ветровал бурелом	аварийные деревья	шт.=G				
						НЗ	НЗ	НЗ	НЗ	НЗ	НЗ	О	НЗ	О		
1	9	8	3			2				4					26	6
2	2	2	11			6	2								23	8
3		9	17			10	1		1						38	12
4	2	10	14			10	2		2						38	12
5	2	6	18			9	1		1						37	11
<b>Итого:</b>	15	35	63			37	4		4						162	49
<b>Средн:</b>	3,0	7,0	12,6			7,4	0,8		0,8						32,4	9,8
%	<b>9,3</b>	<b>21,6</b>	<b>38,9</b>			<b>25,3</b>	<b>2,5</b>		<b>2,5</b>						<b>100,0</b>	<b>30,2</b>

Ср. кат. состояния- **3,0** Подлежит рубке -

**Берёза**

№ пр. пл.	Распределение деревьев по категориям состояния												ИТОГО			
	Деревья, не требующие рубки						Обязательные к рубке						шт.=G	в т. ч. подлежат рубке, шт.		
	I	II	III	IV	III	IV	IV	V	VI	ветровал бурелом	аварийные деревья	шт.=G				
						НЗ	НЗ	НЗ	НЗ	НЗ	НЗ	О	НЗ	О		
1	10	1	1												13	1
2	5														5	
3																
4																
5	2		1												3	
<b>Итого:</b>	17	1	2						1						21	1,0
<b>Средн:</b>	3,4	0,2	0,4						0,2						4,2	0,2
%	<b>81,0</b>	<b>4,8</b>	<b>9,5</b>						<b>4,8</b>						<b>100,0</b>	<b>4,8</b>

Ср. кат. состояния- **1,4** Подлежит рубке -

**Л-во**

Центральное уч.-к с/х "Бородулинский" кв. 2 вид. 32 плоч. 3,4

Всего на ПП	Распределение деревьев по категориям состояния												ИТОГО			
	Деревья, не требующие рубки						Обязательные к рубке						шт =G.	в т. ч. подлежат рубке		
	I	II	III	IV	III	IV	IV	V	VI	ветровал, бурелом	аварийные деревья	шт =G.				
						НЗ	НЗ	НЗ	НЗ	НЗ	НЗ	О	НЗ	О		
шт.=G	32	36	65			37	4		5			4			183	50
%	<b>17,5</b>	<b>19,7</b>	<b>35,5</b>			<b>22,4</b>	<b>2,7</b>		<b>2,7</b>			<b>2,2</b>			<b>100,0</b>	<b>27,3</b>

Ср. кат. состояния: **2,8** Подлежит рубке -

Исполнитель работ по проведению лесопатологического обследования:  
 Инженер-лесопатолог ГКУ СО "Сысертское лесничество" Дмитриев А.В.







## ВРЕМЕННАЯ ПРОБНАЯ ПЛОЩАДЬ №2

Субъект РФ Свердловская область  
ГКУ СО "Сысертское лесничество"

Участковое лесничество Центральное

Участок (урочище) с/х "Бородулинский"

Квартал 8 Выдел 14 Площадь 4,2 га

Номер очага - Количество ралоскопических площадок 5 шт.

Таксационная характеристика:

Тип леса Сетр Состав 9С1Б Возраст 120 Бонитет 2

Полнота 0,8 Запас на га 420 Возобновление нет

Время и причина ослабления насаждения \_\_\_\_\_

Нарушение сроков подсочки

Тип очага: эпизодический, хронический (подчеркнуть)


Фаза развития очага: начальная, нарастания численности, собственно вспышка, кризис (подчеркнуть)

Состояние насаждения, намечаемые мероприятия:

Насаждение сильно ослабленное, ср. категория состояния - 2,8

**Рекомендуется выборочная санитарная рубка**

Исполнитель работ по проведению лесопатологического обследования:

Инженер-лесопатолог ГКУ СО "Сысертское лесничество" Дмитриев А.В. 

Дата составления документа:

6 сентября 2017г.

Телефон: 8 343 74 6 79 06

Приложение 3  
к акту лесопатологического обследования

Абрис участка  
лесопатологического обследования

ГКУ СО "Сысертское лесничество" уч. л-во Центральное участок с/х "Бородулинский"  
квартал 8 выдел 14 площадь л.п. выд. 4,2 Масштаб: 1:10000



Номера точек	Румб градус	Длина м	Координаты	
			N	E
1			56° 35' 17,3"	60° 47' 21,3"
1 - 2	ЮЗ - 79	237	56° 35' 12,7"	60° 47' 08,1"
2 - 3	СЗ - 8	45	56° 35' 14,1"	60° 47' 08,0"
3 - 4	СЗ - 28	50	56° 35' 15,7"	60° 47' 07,2"
4 - 5	ЮЗ - 88	108	56° 35' 16,2"	60° 47' 01,1"
5 - 6	СЗ - 3	163	56° 35' 21,5"	60° 47' 02,6"
6 - 7	ЮВ - 68	395	56° 35' 14,1"	60° 47' 21,0"
7 - 1	ЮВ - 18	55		
7 - 7*	СЗ - 68	100		
7* - ①	ЮЗ - 22	50	56° 35' 14,9"	60° 47' 14,3"
① - ②	СЗ - 68	50	56° 35' 15,9"	60° 47' 11,7"
② - ③	СЗ - 68	50	56° 35' 16,7"	60° 47' 09,6"
③ - ④	СЗ - 68	50	56° 35' 17,6"	60° 47' 07,5"
④ - ⑤	СЗ - 68	50	56° 35' 18,5"	60° 47' 05,1"

Условные обозначения:

- границы обследуемого участка  
① - круговые ралоскопические площадки

Исполнитель работ по проведению лесопатологического обследования  
Инженер-лесопатолог ГКУ СО "Сысертское лесничество" Дмитриев А.В.

Дата составления документа: 6 сентября 2017г.

Телефон: 8 343 74 6 79 06

**ВЕДОМОСТЬ ПЕРЕЧЕТА ДЕРЕВЬЕВ НА КРУГОВЫХ РАЛОСКОПИЧЕСКИХ ПЛОЩАДКАХ**

Уч.-к. с/х "Бородулинский" кв. 8

выд. 14

Центральное

Площ. 4,2

Порода: **Сосна**

**Распределение деревьев по категориям состояния**

№ пр. пл.	Деревья, не требующие рубки										Обязательные к рубке						ИТОГО		
	I		II		III		IV		V		VI		ветровал бурелом		аварийные деревья		шт.=G	в т. ч. подлежат рубке, шт.	
	НЗ	З	НЗ	З	НЗ	З	НЗ	З	НЗ	З	НЗ	З	НЗ	З	НЗ	З			О
1		11	10															24	3
2		11	9															25	5
3		13	13		1													34	8
4		6	12		4													22	4
5		12	5		3	1												21	4
<b>Итого:</b>		53	49		18	2					4							126	24
<b>Средн:</b>		10,6	9,8		3,6	0,4					0,8							25,2	4,8
%		<b>42,1</b>	<b>38,9</b>		<b>15,9</b>						<b>3,2</b>							<b>100,0</b>	<b>19,0</b>

Подлежит рубке - %

Порода: **Берёза**

**Распределение деревьев по категориям состояния**

№ пр. пл.	Деревья, не требующие рубки										Обязательные к рубке						ИТОГО			
	I		II		III		IV		V		VI		ветровал бурелом		аварийные деревья		шт.=G	в т. ч. подлежат рубке, шт.		
	НЗ	З	НЗ	З	НЗ	З	НЗ	З	НЗ	З	НЗ	З	НЗ	З	НЗ	З			О	
1		2																	2	
2			1																1	
3		1	3																4	
4	1	6	2				1					1							11	2
5		6	3																9	
<b>Итого:</b>	1	15	9				1				1								27	2,0
<b>Средн:</b>	0,2	3,0	1,8				0,2				0,2								5,4	0,4
%	<b>3,7</b>	<b>55,6</b>	<b>33,3</b>				<b>3,7</b>				<b>3,7</b>							<b>100,0</b>	<b>7,4</b>	

Подлежит рубке - %

л-во

Центральное

Уч.-к с/х "Бородулинский" кв. 8

выд. 14

Площ. 4,2

**Распределение деревьев по категориям состояния**

Всего на ПП	Деревья, не требующие рубки										Обязательные к рубке						ИТОГО			
	I		II		III		IV		V		VI		ветровал бурелом		аварийные деревья		шт =G.	в т. ч. подлежат рубке		
	НЗ	З	НЗ	З	НЗ	З	НЗ	З	НЗ	З	НЗ	З	НЗ	З	НЗ	З			О	
1		68	58		18	2													153	26
%	<b>0,7</b>	<b>44,4</b>	<b>37,9</b>		<b>13,1</b>						<b>3,3</b>							<b>100,0</b>	<b>17,0</b>	

Подлежит рубке - %

Исполнитель работ по проведению лесопатологического обследования:

Инженер-лесопатолог ГКУ СО "Сысертское лесничество" 

Дмитриев А.В.



## ВРЕМЕННАЯ ПРОБНАЯ ПЛОЩАДЬ №3

Субъект РФ Свердловская область  
ГКУ СО "Сысертское лесничество"

Участковое лесничество Центральное

Участок (урочище) с/х "Бородулинский"

Квартал 8 Выдел 31 Площадь 3,1 га

Номер очага - Количество ралоскопических площадок 5 шт

Таксационная характеристика:

Тип леса Сетр Состав 10С+Б+С Возраст 120 Бонитет 3

Полнота 0,7 Запас на га 350 Возобновление нет

Время и причина ослабления насаждения \_\_\_\_\_

Нарушение сроков подсочки

Тип очага: эпизодический, хронический (подчеркнуть)

Фаза развития очага: начальная, нарастания численности, собственно вспышка, кризис (подчеркнуть)

Состояние насаждения, намечаемые мероприятия:

Насаждение сильно ослабленное, ср.категория состояния - 3,0

**Рекомендуется сплошная санитарная рубка**

Исполнитель работ по проведению лесопатологического обследования:

Инженер-лесопатолог ГКУ СО "Сысертское лесничество" Дмитриев А.В. 

Дата составления документа:

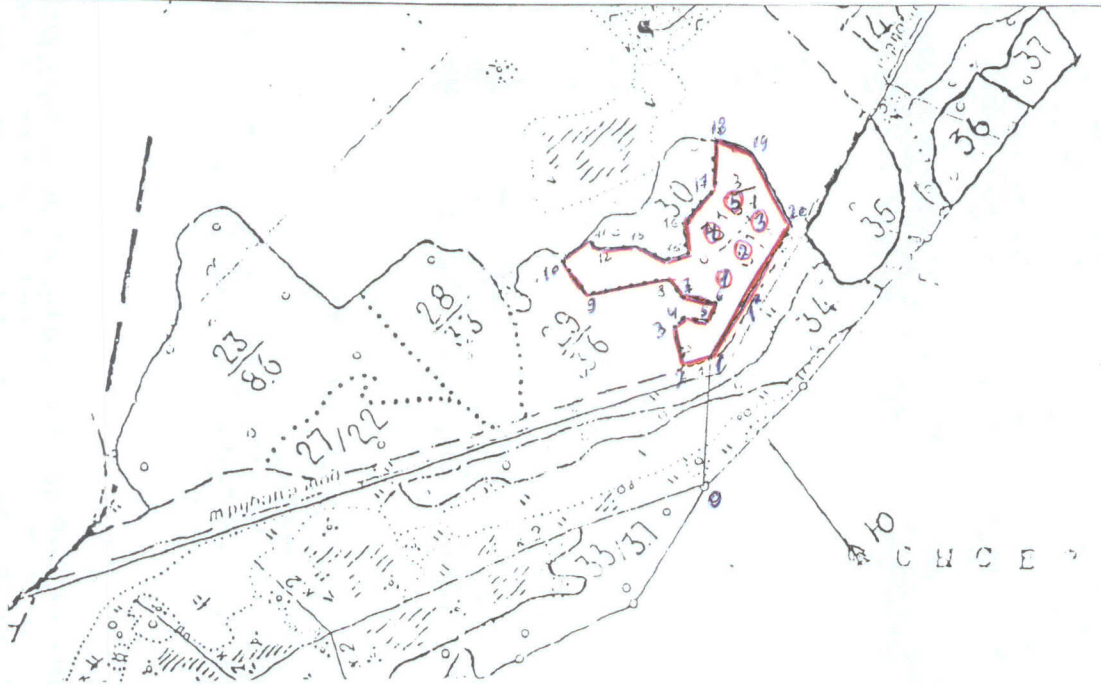
6 сентября 2017г.

Телефон: 8 343 74 6 79 06

Приложение 3  
к акту лесопатологического обследования

Абрис участка  
лесопатологического обследования

ГКУ СО "Сысертское лесничество" уч. л-во Центральное участок с/х "Бородулинский"  
квартал 8 выдел 31 площадь л.п выд. 3,1 Масштаб: 1:10000



Номера точек	Румб градус	Длина м	Координаты	
			N	E
0			56° 34' 54,5"	60° 48' 08,3"
0 - 1	СВ - 36	172	56° 34' 57,6"	60° 48' 17,3"
1 - 2	СЗ - 76	40	56° 34' 58,2"	60° 48' 15,4"
2 - 3	СВ - 22	61	56° 34' 59,4"	60° 48' 16,6"
3 - 4	СВ - 60	20	56° 35' 00,0"	60° 48' 17,8"
4 - 5	ЮВ - 52	30	56° 34' 59,5"	60° 48' 18,9"
5 - 6	СВ - 37	24	56° 34' 59,5"	60° 48' 19,4"
6 - 7	СЗ - 52	30	56° 34' 59,7"	60° 48' 19,5"
7 - 8	С - 0	30	56° 35' 00,1"	60° 48' 19,4"
8 - 9	СЗ - 68	110	56° 35' 03,4"	60° 48' 15,1"
9 - 10	С - 0	57	56° 35' 05,0"	60° 48' 15,2"
10 - 11	СВ - 82	40	56° 35' 05,0"	60° 48' 17,5"
11 - 12	ЮВ - 15	20	56° 35' 04,5"	60° 48' 17,4"
12 - 13	ЮВ - 63	50	56° 35' 03,4"	60° 48' 19,8"
13 - 14	ЮВ - 33	40	56° 35' 02,4"	60° 48' 20,6"
14 - 15	ЮВ - 75	30	56° 35' 01,9"	60° 48' 21,8"
15 - 16	СВ - 32	50	56° 35' 02,9"	60° 48' 24,4"
16 - 17	СВ - 72	47	56° 35' 03,0"	60° 48' 27,1"
17 - 18	СВ - 46	70	56° 35' 04,1"	60° 48' 30,2"
18 - 19	ЮВ - 45	40	56° 35' 02,9"	60° 48' 31,5"
19 - 20	ЮЗ - 5	130	56° 34' 29,2"	60° 48' 29,1"
20 - 1	ЮЗ - 65	212		
1 - 1*	СВ - 65	100		
1* - 1	СЗ - 25	50	56° 34' 59,8"	60° 48' 22,5"
1 - 2	СВ - 65	50	56° 35' 00,4"	60° 48' 24,9"
2 - 3	СВ - 65	50	56° 35' 01,0"	60° 48' 27,8"
3 - 4	СЗ - 25	50	56° 35' 01,6"	60° 48' 27,4"
4 - 5	ЮЗ - 65	50	56° 35' 02,1"	60° 48' 24,3"

Условные обозначения:

- границы обследуемого участка
- круговые ралоскопические площадки

Исполнитель работ по проведению лесопатологического обследования  
Инженер-лесопатолог ГКУ СО "Сысертское лесничество" Дмитриев А.В.

Дата составления документа: 6 сентября 2017г.

Телефон: 8 343 74 6 79 06

**ВЕДОМОСТЬ ПЕРЕЧЕТА ДЕРЕВЬЕВ НА КРУГОВЫХ РАЛОСКОПИЧЕСКИХ ПЛОЩАДКАХ**

Уч. л-во Центральное Уч.-к с/х "Бородулинский" кв. **8** вид. **31** площ. **3,1**

Порода: **Сосна**

№ пр. пл.	Распределение деревьев по категориям состояния												ИТОГО			
	Деревья, не требующие рубки						Обязательные к рубке						шт.=G	в т. ч. подлежат рубке,шт.		
	I	II	III	IV	III	IV	V	VI	ветровал бурелом	аварийные деревья						
								НЗ	З	О	НЗ	З	О			
1	1	9	16					5		1					32	6
2	2	7	16					4							29	4
3		9	12					6		2					29	8
4		1	17					5	1	1					25	7
5		7	23					6	1	1					39	9
<b>Итого:</b>	3	33	84					26	2	1					154	34
<b>Средн:</b>	0,6	6,6	16,8					5,2	0,4	0,2					30,8	6,8
<b>%</b>	<b>1,9</b>	<b>21,4</b>	<b>54,5</b>					<b>18,2</b>	<b>0,6</b>	<b>3,2</b>					<b>100,0</b>	<b>22,1</b>
	Ср. кат. состояния- <b>3,0</b>												Подлежит рубке -			
	Тек. отпад - <b>18,8</b>															

Порода

№ пр. пл.	Распределение деревьев по категориям состояния												ИТОГО			
	Деревья, не требующие рубки						Обязательные к рубке						шт.=G	в т. ч. подлежат рубке,шт.		
	I	II	III	IV	III	IV	V	VI	ветровал бурелом	аварийные деревья						
								НЗ	З	О	НЗ	З	О			
1			2												2	
2	1	1													2	
3		1	1												2	
4		2	3							1					6	1
5		1													1	
<b>Итого:</b>	1	5	6							1					13	1,0
<b>Средн:</b>	0,2	1,0	1,2							0,2					2,6	0,2
<b>%</b>	<b>7,7</b>	<b>38,5</b>	<b>46,2</b>							<b>7,7</b>					<b>100,0</b>	<b>7,7</b>
	Ср. кат. состояния- <b>2,6</b>												Подлежит рубке -			
	Тек. отпад -															

Уч. л-во

Центральное Уч.-к с/х "Бородулинский" кв. **8** вид. **31** площ. **3,1**

Всего на ПП	Распределение деревьев по категориям состояния												ИТОГО			
	Деревья, не требующие рубки						Обязательные к рубке						шт =G.	в т. ч. подлежат рубке		
	I	II	III	IV	III	IV	V	VI	ветровал бурелом	аварийные деревья						
								НЗ	З	О	НЗ	З	О			
4	38	90						26	2	1					167	35
<b>2,4</b>	<b>22,8</b>	<b>53,9</b>						<b>16,8</b>	<b>0,6</b>	<b>3,6</b>					<b>100,0</b>	<b>21,0</b>
	Ср. кат. состояния: <b>3,0</b>												Подлежит рубке -			
	Тек. отпад - <b>17,4</b>															

Исполнитель работ по проведению лесопатологического обследования:

Инженер-лесопатолог ГКУ СО "Сыертское лесничество" **Дмитриев А.В.**



