

Утверждаю:  
Заместитель директора Департамента  
лесного хозяйства Свердловской области  
28.11.2017 Бережнов В.А.  
2017 г.

**Акт  
лесопатологического обследования № 192**

лесных насаждений в ГКУ СО "Сысертское лесничество"  
Департамента лесного хозяйства Свердловской области  
(исполнительный орган субъекта РФ в области лесных отношений)

Способ лесопатологического обследования: 1. Визуальный   
2. Инструментальный

**Место проведения:**

Участковое лесничество	Участок (урочище)	Квартал	Выд.	Площадь га
Центральное	с/х "Бородулинский"	8	27	2,2
Центральное	с/х "Бородулинский"	8	34	2,6
Центральное	с/х "Бородулинский"	9	2	2,2

Лесопатологическое обследование проведено на общей площади 7,0 га

**2. Инструментальное обследование лесного участка.**

2.1 Фактическая таксационная характеристика лесного насаждения соответствует (не соответствует)\_(нужное подчеркнуть) таксационному описанию.

Причины несоответствия: нет

Ведомость лесных участков с выявленными несоответствиями таксационным описаниям приведена в приложении 1 к Акту.

2.2 Состояние насаждений: **с нарушенной устойчивостью**  V  
**с утраченной устойчивостью**

В насаждении имеются деревья IV категории состояния с сильно ажурной кроной, желтоватой хвоей, очень слабым приростом и усыханием более 2/3 ветвей, а также свежий и старый сухостой. Разрастание межкарровых ремней. Гнили в области карр и под каррами. На некоторых деревьях плодовые тела дереворазрушающих грибов. Сухостойные и часть усыхающих деревьев заселены или обработаны стволовыми вредителями.

причины повреждения: Нарушение сроков подсочки. Стволовые гнили. Сосновая губка.

Заселено (отработано) стволовыми вредителями:

Вид вредителя	Порода	Встречаемость (% заселённых деревьев)	Степень заселения лесного насаждения (слабая, средняя, сильная)
Сосновые лубоеды	Сосна	до 5%	слабая
Усачи	Сосна	до 5%	слабая

Повреждено огнем:

Вид пожара	Порода	Состояние корневых лап		Состояние корневой шейки		Подсушивание луба	
		% поврежденных огнём корней	% деревьев с данным повреждением	ожог корневой шейки по окружности (1/4; 2/4; 3/4; более)	% деревьев с данным повреждением	по окружности (1/4; 2/4; 3/4; более 3/4)	% деревьев с данным повреждением

Поражено болезнями:

Вид болезни	Порода	Встречаемость (% поражённых деревьев)	Степень поражения лесного насаждения (слабая, средняя, сильная)
Сосновая губка	Сосна	5 - 10%	слабая

2,3	кв. 8	кв. 8	кв. 9						
Выборке подлежит в % от запаса	выд. 27	выд. 34	выд. 2						код причины ослабления
	27	25	31						
в т.ч. ослабленных- сильно ослабленных- усыхающих- свежего сухостоя- в т.ч. свежего ветровала свежего бурелома старого ветровала в т.ч. старого бурелома старого сухостоя аварийных	24 1	23 1	26 1						743
	1	1	3						
	1								
2,2 Полнота насаждения после уборки деревьев, подлежащих рубке, составит:	кв. 8	кв. 8	кв. 9						
	выд. 27	выд. 34	выд. 2						
	0,58	0,53	0,55						

Критическая полнота для данной категории насаждений составляет:

0,3

## ЗАКЛЮЧЕНИЕ

С целью предотвращения негативных процессов или снижения ущерба от их воздействия назначено:

Участковое лесничество	Участок (урочище)	Квартал	Выдел	Площадь л/п выдела га	Вид мероприятия	Площ. мероприятия га	Порода	Запас на выделе куб.м	Крайние сроки проведения
Центральное	с/х "Бородулинский"	8	27	2,2	ВСП	2,2	С	226	2018 г
Центральное	с/х "Бородулинский"	8	34	2,6	ВСП	2,6	С	260	2018 г
Центральное	с/х "Бородулинский"	9	2	2,2	ВСП	2,2	С	251	2018 г

Ведомость перечёта деревьев, назначенных в рубку, и абрис лесного участка прилагаются (приложение 2 и 3 к Акту)

Меры по обеспечению возобновления: естественное возобновление

Мероприятия, необходимые для предупреждения заражения или повреждения смежных насаждений

1. При оставлении древесины на хранение в летний период, произвести её обработку

в соответствии с требованиями "Правил санитарной безопасности"

2. Очистку лесосеки производить огнем способом в непожароопасный период, на основании п.41

приказа Минприроды России № 470 от 12.09.2016 г.

Сведения для расчёта степени повреждения:

год образования старого сухостоя 2005 -2015

Основная причина повреждения древесины нарушение сроков подсочки

код 743

Дата проведения обследований

6 сентября 2017 г.

Исполнитель работ по проведению лесопатологического обследования:

Инженер-лесопатолог ГКУ СО "Сысертское лесничество" Дмитриев А.В.



Результаты проведения лесопатологического обследования лесных насаждений за \_\_\_\_\_ сентябрь \_\_\_\_\_ 2017 г.

Субъект Российской Федерации \_\_\_\_\_ Лесничество "Сысертское"  
Участ. лесничество \_\_\_\_\_ Участок с/х "Бородулинский"

Номер квартала	Номер выдела	Площадь выдела, га	Целевое назначение лесов	Категория защитных лесов	Номер лесопатологического выдела	Площадь лесопатологического выдела,	Таксационная характеристика лесного насаждения								Число деревьев на пробе, шт	Распределение деревьев по категориям состояния, % от запаса										Признаки повреждения деревьев	Доля повреждённых деревьев %	Причины ослабления, повреждения	Подлежит рубке, %	Назначенные мероприятия						
							состав	порода	возраст	средняя высота, м	средний диаметр, см	тип леса	полнота	тоннитет		запас, км/га	без признаков ослабления	ослабленные	сильно ослабленные	убыточные	свежий сухой	старый сухой	свежий ветровал	старый ветровал	свежий бурелом					старый бурелом	аварийные деревья	Прозрачность	вид	площадь, га		
Итого по выделу:			Текущий отпад - 25 %															Средн. категория состояния - 2,9																		
8	34	2,6	защ. зелёные зоны		9	7	С	120	11	12	13	14	15	16	17	18	19	20	21	22	23	24	25	26	27	28	29	30	31	32	33	34	ВСР	2,2		
Итого по выделу:			Текущий отпад - 24 %															Средн. категория состояния - 3,0																		
9	2	2,2	защ. зелёные зоны		9	2,2	С	90	25	30	Серт	0,8	2	400	767	2	6	61	26	1	3	0					213	30	31	31	ВСР	2,2				
Итого по выделу:			Текущий отпад - 27 %															Средн. категория состояния - 3,2																		
Всего		7,0																Сплошная санитарная рубка (ССР)										Выборочная санитарная рубка (ВСР)		7,0						

Показатели, не соответствующие таксационному описанию отмечаются (\*)  
Исполнитель работ по проведению лесопатологического обследования:  
Инженер-лесопатолог ГКУ СО "Сысертское лесничество" Дмитриев А.В.  
Дата составления документа 6 сентября 2017 г. Телефон: 8 343 74 6 79 06

## ВРЕМЕННАЯ ПРОБНАЯ ПЛОЩАДЬ №1

Субъект РФ Свердловская область  
"Сысертское лесничество"

Участковое лесничество Центральное

Участок (урочище) с/х "Бородулинский"

Квартал 8 Выдел 27 Площадь 2,2 га

Номер очага - Размер пробной площади 2,20 га

Таксационная характеристика:

Тип леса Серт Состав 9С1Б Возраст 120 Бонитет 3

Полнота 0,8 Запас на га 400 Возобновление нет

Время и причина ослабления насаждения \_\_\_\_\_

Нарушение сроков подсочки

Тип очага: эпизодический, хронический (подчеркнуть)

Фаза развития очага: начальная, нарастания численности, собственно вспышка, кризис (подчеркнуть)

Состояние насаждения, намечаемые мероприятия:

Насаждение сильно ослабленное, ср. категория состояния - 2,9

**Рекомендуется выборочная санитарная рубка**

Исполнитель работ по проведению лесопатологического обследования:

Инженер-лесопатолог ГКУ СО "Сысертское лесничество" Дмитриев А.В. 

Дата составления документа:

6 сентября 2017 г.

Телефон: 8 343 74 6 79 06

**Абрис участка**  
лесопатологического обследования

ГКУ СО "Сысертское лесничество"

уч. л-во Центральное

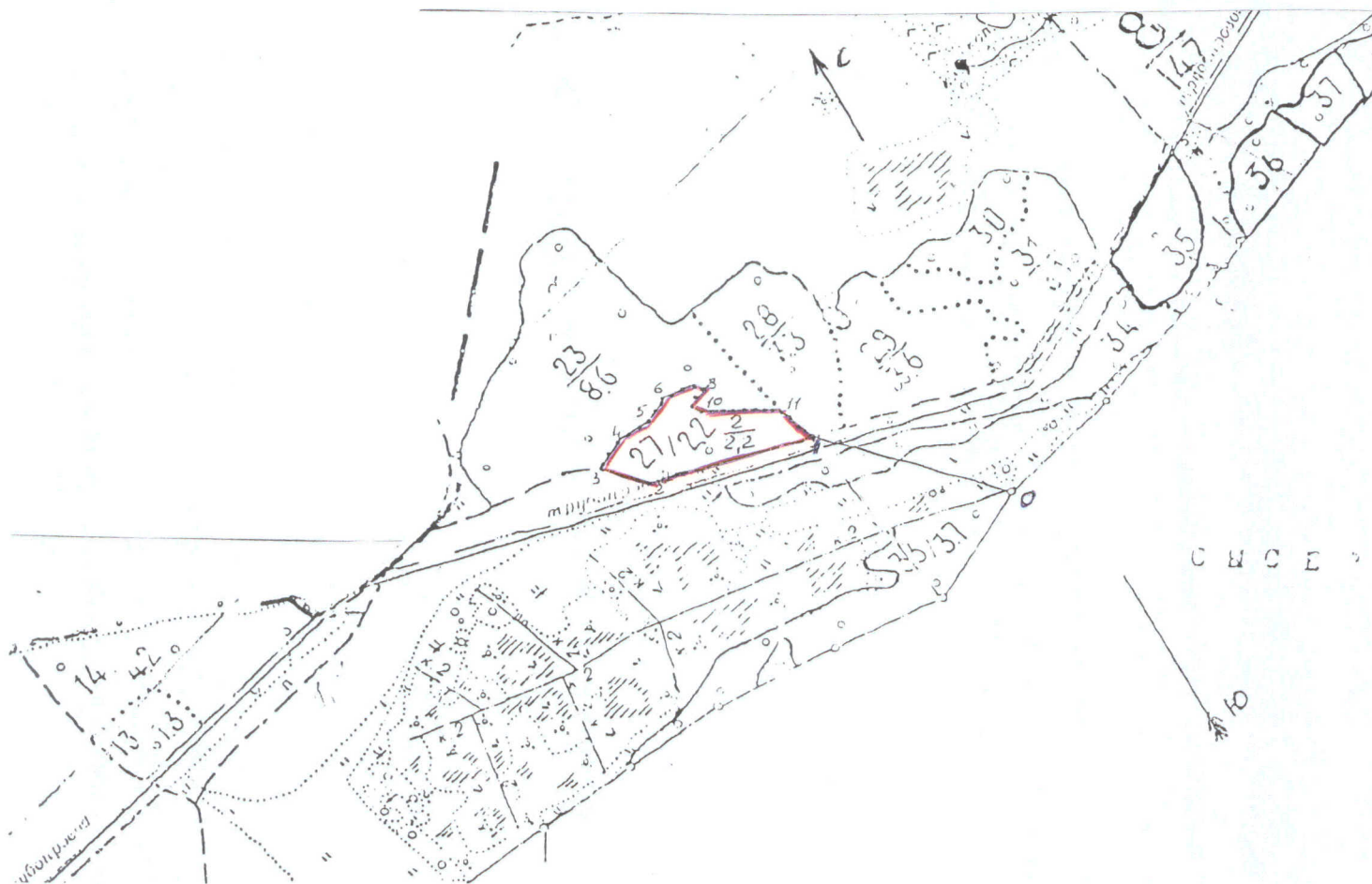
участок с/х "Бородулинский"

квартал 8

выдел 27

площадь л.п. выд. 2,2

Масштаб: 1 : 10000



Номера точек	Румб градус	Длина м	Координаты	
			N	E
0			56° 34' 54,5"	60° 48' 08,3"
0 - 1	СЗ - 44	280	56° 35' 02,7"	60° 48' 00,9"
1 - 2	СЗ - 76	243	56° 35' 06,5"	60° 47' 48,9"
2 - 3	СЗ - 38	70	56° 35' 08,6"	60° 47' 47,1"
3 - 4	СВ - 69	50	56° 35' 08,9"	60° 47' 49,8"
4 - 5	ЮВ - 87	50	56° 35' 09,0"	60° 47' 52,3"
5 - 6	СВ - 73	40	56° 35' 09,0"	60° 47' 54,6"
6 - 7	ЮВ - 87	50	56° 35' 08,4"	60° 47' 57,9"
7 - 8	ЮВ - 38	20	56° 35' 07,8"	60° 47' 58,3"
8 - 9	ЮЗ - 73	30	56° 35' 07,6"	60° 47' 57,2"
9 - 10	ЮВ - 28	12	56° 35' 07,4"	60° 47' 57,0"
10 - 11	ЮВ - 58	100	56° 35' 05,5"	60° 48' 00,5"
11 - 1	ЮВ - 10	73		

Условные обозначения:

 границы обследуемого участка

Исполнитель работ по проведению лесопатологического обследования  
Инженер-лесопатолог ГКУ СО "Сысертское лесничество" Дмитриев А.В.



Дата составления документа: 6 сентября 2017 г.

Телефон: 8 343 74 6 79 06

ВЕДОМОСТЬ ПЕРЕЧЕТА ДЕРЕВЬЕВ

л-во уч. л-во Центральное уч.-к с/х "Бородулинский" кв. 8 выд. 27 площадь ПП, га 2,20

D, см	G	Распределение деревьев по категориям состояния										ИТОГО							
		Деревья, не требующие рубки					Обязательные к рубке					VII-авар							
		I	II	III	IV	V	VI	Va, Vб - св.	VIIa, VIIб -ст	шт.	м³	шт.	м³						
8																			
12																			
16	0,1809	1	0,179	2	0,358	6	1,074												
20	1,4758	11	2,486	15	3,39	21	4,746												
24	2,1252	6	2,424	17	6,868	24	9,696												
28	3,5080	9	5,121	28	15,93	20	11,38												
32	8,7619	14	10,668	49	37,34	46	35,05												
36	7,9354	8	7,856	30	29,46	40	39,28												
40	8,6664	2	2,456	23	28,24	44	54,03												
44	7,9028	3	4,503	12	18,01	37	55,54												
48	5,0642			7	12,59	21	37,78												
52	2,1226					10	21,22												
56	0,9847					4	9,884												
60	0,2826					1	2,845												
64																			
<b>Итого</b>	49,0104	54,0	35,7	183,0	152,2	274,0	282,5												
%		<b>5,2</b>	<b>22,3</b>	<b>183,0</b>	<b>152,2</b>	<b>274,0</b>	<b>282,5</b>												
		Сред. кат. состоян. - 3,0										Подлежит рубке - 31,0		%					

D, см	G	Распределение деревьев по категориям состояния										ИТОГО							
		Деревья, не требующие рубки					Обязательные к рубке					VII-авар							
		I	II	III	IV	V	VI	Va, Vб - св.	VIIa, VIIб -ст	шт.	м³	шт.	м³						
8																			
12																			
16	0,1017	1	0,086	5	0,43	3	0,258												
20	0,2412	2	0,34	5	0,85	4	0,68	1	0,17										
24	0,8792	8	2,288	11	3,146	9	2,574												
28	1,9043	1	0,436	14	6,104	5	2,18												
32	1,4771	5	3,095	13	8,047	6	3,714												
36	1,5273	4	3,36	14	11,76	1	0,84												
40	1,9330	4	4,416	15	16,56														
44	2,2608	7	9,898	11	15,55														
48	1,6717	4	7,112	4	7,112	3	5,334												
52	0,5426			2	4,38	1	2,19												
56	0,4245			2	5,31														
<b>Итого</b>	11,9634	36,0	31,0	96,0	79,3	32,0	17,8	1,0	0,2										
%		<b>21,9</b>	<b>55,8</b>	<b>79,3</b>	<b>32,0</b>	<b>17,8</b>	<b>1,0</b>	<b>0,1</b>	<b>0,2</b>										
		Сред. кат. состоян. - 1,8										Подлежит рубке - 9,7		%					

л-во	Всего на ПП	G на 1 га	Распределение деревьев по категориям состояния										ИТОГО						
			Деревья, не требующие рубки					Обязательные к рубке					VIII, X ст						
			I	II	III	IV	V	VI	VII, IX св.	VIII, X ст	шт.	м³	шт.	м³					
	90,0	66,7	279,0	231,4	306,0	300,3	1,0	0,2											
%	60,9738	<b>8,1</b>	<b>28,1</b>	<b>36,4</b>	<b>0,0</b>	<b>0,0</b>	<b>1,0</b>	<b>0,2</b>											
		Сред. кат. состоян. - 2,9										Подлежит рубке - 27,4		%					

Исполнитель работ по проведению лесопатологического обследования:

Инженер-лесопатолог ГКУ СО "Сыертское лесничество" Дмитриев А.В.



ТАБЕЛКА ПРАКОНАМА ПРАКАСНА

100% Беларускага МІЛК лінава Беларуская

Катэгорыя якасці: вярхоўная, мес. МЛ краіны гэвалытых ЗОП

Контракт: В

1	1	Остатки	4 10 18	1 А К Г 1 5	10	Завас суарст. 1 К	1	Завас на адзінка, м3	1
1	1	паст.	1810 3 10 18	1 М П Р 1 0 1	10	Завас	10		1
10	10	10	192 1 0 1 8	1 К 1 1 0 1	10	Завас	10		10
10	10	10	192 1 0 1 8	1 К 1 1 0 1	10	Завас	10		10
10	10	10	192 1 0 1 8	1 К 1 1 0 1	10	Завас	10		10
10	10	10	192 1 0 1 8	1 К 1 1 0 1	10	Завас	10		10
10	10	10	192 1 0 1 8	1 К 1 1 0 1	10	Завас	10		10
10	10	10	192 1 0 1 8	1 К 1 1 0 1	10	Завас	10		10
10	10	10	192 1 0 1 8	1 К 1 1 0 1	10	Завас	10		10
10	10	10	192 1 0 1 8	1 К 1 1 0 1	10	Завас	10		10

20 19 18 1101

20	1,7	9015	1 0 21 22 3 0 1	1 2 2 1 8	222	749	26	26	26
			21 5	21 20	241	149			
25	2,6	9015	1 0 20 22 3 2 4	1 2 2 1 8	222	749	26	26	26
			20 5	18 18	141	80			
26	1,6	9015	1 0 31 16 18 2 1 18	1 2 2 1 8	222	749	26	26	26
			18 5	12 3	141	86			

27 2,2 9015

27	2,2	9015	1 0 121 25 32 4 4 3	1 2 2 1 8	222	749	26	26	26
			25 5	80 21 22	141	86			

Контракт: УР МП Сельгас  
Назва прадукцыі: 1988 г., адрасаванае на прадукт-1978 г., адрасаванае ўдзельнікам прадукцыі

28	3,3	9015	1 0 50 19 16 5 2 3	1 2 2 1 8	222	749	26	26	26
			15 5	21 22	141	86			

Контракт: УР Сельгас

29	3,6	9015	1 0 50 20 23 5 3 4	1 2 2 1 8	222	749	26	26	26
----	-----	------	--------------------	-----------	-----	-----	----	----	----

Контракт: УР Сельгас



## ВРЕМЕННАЯ ПРОБНАЯ ПЛОЩАДЬ №2

Субъект РФ Свердловская область  
"Сысертское лесничество"  
Участковое лесничество Центральное  
Участок (урочище) с/х "Бородулинский"  
Квартал 8 Выдел 34 Площадь 2,6 га  
Номер очага - Размер пробной площади 2,60 га

Таксационная характеристика:

Тип леса Серт Состав 10С Возраст 120 Бонитет 2  
Полнота 0,7 Запас на га 360 Возобновление нет

Время и причина ослабления насаждения \_\_\_\_\_

Нарушение сроков подсочки

Тип очага: эпизодический, хронический (подчеркнуть)

Фаза развития очага: начальная, нарастания численности, собственно вспышка, кризис (подчеркнуть)

Состояние насаждения, намечаемые мероприятия:

Насаждение сильно ослабленное, ср. категория состояния - 3,0

**Рекомендуется выборочная санитарная рубка**

Исполнитель работ по проведению лесопатологического обследования:

Инженер-лесопатолог ГКУ СО "Сысертское лесничество" Дмитриев А.В. 

Дата составления документа:

6 сентября 2017 г.

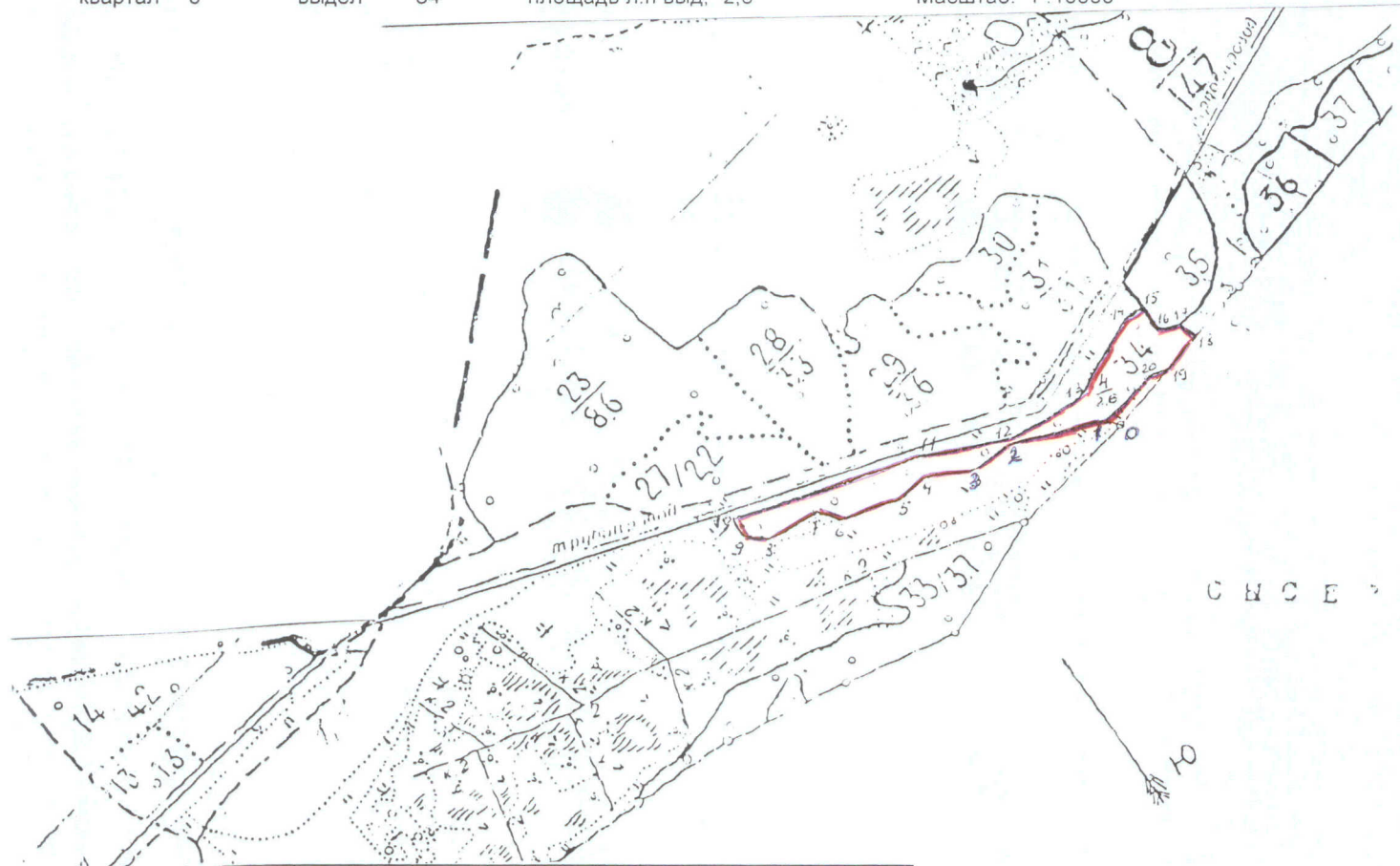
Телефон: 8 343 74 6 79 06

**Абрис участка**  
лесопатологического обследования

ГКУ СО "Сысертское лесничество"  
квартал 8 выдел 34

уч. л-во Центральное  
площадь л.п. выд. 2,6

участок с/х "Бородулинский"  
Масштаб: 1 : 10000



Номера точек	Румб градус	Длина м	Координаты	
			N	E
0			56° 35' 02,2"	60° 47' 52,9"
0 - 1	СЗ - 35	25	56° 35' 03,4"	60° 47' 52,8"
1 - 2	СЗ - 70	138	56° 34' 59,4"	60° 48' 06,6"
2 - 3	З - 0	70	56° 34' 57,1"	60° 48' 13,3"
3 - 4	СЗ - 65	63	56° 34' 56,3"	60° 48' 19,6"
4 - 5	ЮЗ - 80	50	56° 34' 57,2"	60° 48' 27,0"
5 - 6	СЗ - 78	100	56° 34' 57,1"	60° 48' 28,3"
6 - 7	СЗ - 50	20	56° 34' 55,8"	60° 48' 28,2"
7 - 8	СЗ - 88	60	56° 34' 55,3"	60° 48' 29,6"
8 - 9	СЗ - 55	46	56° 34' 54,4"	60° 48' 29,7"
9 - 10	СЗ - 23	36	56° 34' 54,2"	60° 48' 27,2"
10 - 11	ЮВ - 76	280	56° 34' 53,9"	60° 48' 24,5"
11 - 12	ЮВ - 70	132	56° 34' 54,3"	60° 48' 20,1"
12 - 13	В - 0	108	56° 34' 53,8"	60° 48' 20,3"
13 - 14	СВ - 65	130	56° 34' 56,8"	60° 48' 13,4"
14 - 15	СВ - 77	30	56° 34' 57,2"	60° 48' 09,1"
15 - 16	Ю - 0	40	56° 34' 58,3"	60° 48' 06,3"
16 - 17	ЮВ - 69	30	56° 34' 58,7"	60° 48' 03,9"
17 - 18	ЮВ - 33	28	56° 35' 00,0"	60° 47' 57,9"
18 - 19	ЮЗ - 73	60	56° 35' 00,5"	60° 47' 57,8"
19 - 20	ЮВ - 80	30	56° 35' 01,3"	60° 47' 54,6"
20 - 1	ЮЗ - 77	86		

Условные обозначения:

 границы обследуемого участка

Исполнитель работ по проведению лесопатологического обследования

Инженер-лесопатолог ГКУ СО "Сысертское лесничество" Дмитриев А.В.

Дата составления документа: 6 сентября 2017 г.

Телефон: 8 343 74 6 79 06

ВЕДОМОСТЬ ПЕРЕЧЕТА ДЕРЕВЬЕВ

2,60

8 кв. 34 выд. 34 площадь ПП, га

Центральное уч.-к с/х "Бородулинский"

"Сысертское уч. л-во

л-во	D, см	Распределение деревьев по категориям состояния										ИТОГО						
		Обязательные к рубке										ИТОГО						
		I	II	III	IV	V	VI	Va, Vб - св.	VIa, VIб - ст	VII-авар	шт.	м³						
8																		
12	0,0201																	
16	2,4178	26	5,876	28	6,328	23	5,198											6
20	3,1651	8	3,232	33	13,33	29	11,72											94
24	7,2622	13	7,397	55	31,3	50	28,45											91
28	9,8872	11	8,382	48	36,58	64	48,77											149
32	12,7170	8	7,856	32	31,42	85	83,47											151
36	16,2024	3	3,684	24	29,47	102	125,3											160
40	12,3101			7	10,51	74	111,1											159
44	6,1494					34	61,17											106
48	1,9104					9	19,1											63
52	0,4924					2	4,942											17
56	1,9782					7	19,92											4
60	6,6431					2	6,488											4
64	0,3630					1	3,667											11
68																		5
72																		1
Итого	75,5183	69,0	36,4	228,0	159,1	482,0	529,2											1017,0
%		3,7	16,2	162,2	159,1	482,0	529,2											100,0
										Тек. отпад - 25,5 %			Ср. кат. состоян. - 3,0			Подлежит рубке - 26,1 %		

л-во	D, см	Распределение деревьев по категориям состояния										ИТОГО						
		Обязательные к рубке										ИТОГО						
		I	II	III	IV	V	VI	Va, Vб - св.	VIa, VIб - ст	VII-авар	шт.	м³						
8																		
12																		
16																		
20	0,0628																	
24	0,3617	1	0,436	6	2,616	1	0,436											2
28	0,1846	1	0,619	2	1,238													8
32	0,6431	1	0,84	7	5,88													5
36	0,4069	1	1,104	3	3,312													2
40	1,3816			8	11,31	3	4,242											8
44	1,2158			5	8,89	3	5,334											5
48	0,9043			5	10,95													1
52	0,6368			1	2,655	2	5,31											1
56																		3
Итого	5,7977	4,0	3,0	39,0	47,4	9,0	15,3											56,0
%		4,3	68,2	22,0	15,3													69,5
										Тек. отпад - %			Ср. кат. состоян. - 2,1			Подлежит рубке - 5,4 %		

л-во	Всего на ПП	G на 1 га	Распределение деревьев по категориям состояния										ИТОГО					
			Обязательные к рубке										ИТОГО					
			I	II	III	IV	V	VI	VII, IX св.	VIII, X ст	авар	шт.	м³					
8																		
12																		
16																		
20																		
24																		
28																		
32																		
36																		
40																		
44																		
48																		
52																		
56																		
Итого	81,3160		3,8	39,4	267,0	206,5	491,0	544,5										1073,0
%			3,8	19,7	51,8	51,8	544,5											1050,4
										Тек. отпад - 23,8 %			Ср. кат. состоян. - 3,0			Подлежит рубке - 24,7 %		

Исполнитель работ по проведению лесопатологического обследования:

Инженер-лесопатолог ГКУ СО "Сысертское лесничество" Дмитриев А.В.





## ВРЕМЕННАЯ ПРОБНАЯ ПЛОЩАДЬ №3

Субъект РФ Свердловская область  
"Сысертское лесничество"

Участковое лесничество Центральное  
Участок (урочище) с/х "Бородулинский"

Квартал 9 Выдел 2 Площадь 2,2 га  
Номер очага - Размер пробной площади 2,20 га

### Таксационная характеристика:

Тип леса Серт Состав 10С Возраст 90 Бонитет 2  
Полнота 0,8 Запас на га 400 Возобновление НЕТ

Время и причина ослабления насаждения \_\_\_\_\_

Нарушение сроков подсочки

Тип очага: эпизодический, хронический (подчеркнуть)

Фаза развития очага: начальная, нарастания численности, собственно вспышка, кризис (подчеркнуть)

Состояние насаждения, намечаемые мероприятия:

Насаждение сильно ослабленное, ср. категория состояния - 3,2

### Рекомендуется выборочная санитарная рубка

Исполнитель работ по проведению лесопатологического обследования:

Инженер-лесопатолог ГКУ СО "Сысертское лесничество" Дмитриев А.В.

Дата составления документа:

6 сентября 2017 г.

Телефон: 8 343 74 6 79 06

**Абрис участка**  
лесопатологического обследования

ГКУ СО "Сысертское лесничество"

уч. л-во Центральное

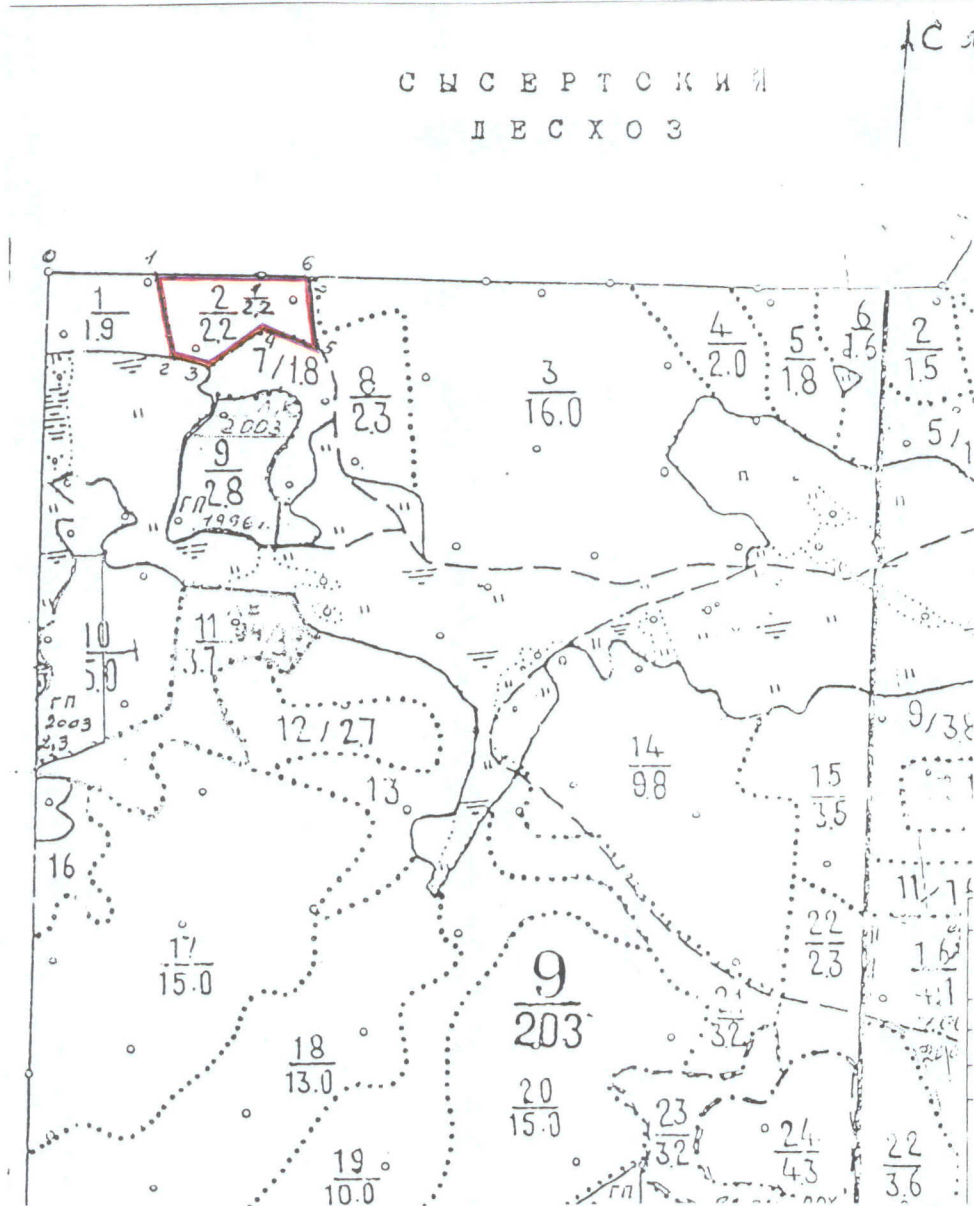
участок с/х "Бородулинский"

квартал 9

выдел 2

площадь л.п выд, 2,2

Масштаб: 1:10000



Номера точек	Румб градус	Длина м	Координаты	
			N	E
0			56° 34' 28,6"	60° 48' 27,7"
0 - 1	СВ - 88	150	56° 34' 27,8"	60° 48' 35,8"
1 - 2	ЮВ - 10	118	56° 34' 24,6"	60° 48' 35,5"
2 - 3	ЮВ - 75	56	56° 34' 23,3"	60° 48' 38,6"
3 - 4	СВ - 54	90	56° 34' 24,2"	60° 48' 43,4"
4 - 5	ЮВ - 73	82	56° 34' 23,0"	60° 48' 47,3"
5 - 6	С - 0	117	56° 34' 26,4"	60° 48' 48,5"
6 - 1	ЮЗ - 88	218		

Условные обозначения:

границы обследуемого участка

Исполнитель работ по проведению лесопатологического обследования

Инженер-лесопатолог ГКУ СО "Сысертское лесничество" Дмитриев А.В.

Дата составления документа: 6 сентября 2017 г.

Телефон: 8 343 74 6 79 06

**ВЕДОМОСТЬ ПЕРЕЧЕТА ДЕРЕВЬЕВ**

"Сысертское уч. л-во Центральное уч.-к с/х "Бородулинский" кв. 9 выд. 2 площадь ПП, га **2,20**

л-во	D, см	Распределение деревьев по категориям состояния										ИТОГО						
		Обязательные к рубке										VII-авар	шт.	м³				
		I	II	III	IV	III	IV	V	VI	Va, Vб - св.	VIa, VIб - ст							
шт.	м³	шт.	м³	шт.	м³	шт.	м³	шт.	м³	шт.	м³	шт.	м³	шт.	м³			
8																		
12																		
16	0,0201		1	0,179										7	1,253		8	1,432
20	1,1932	3	0,678	5	1,13	30	6,78		8	1,808				12	2,712		58	13,108
24	1,5373	4	1,616	1	0,404	29	11,72		9	3,636				6	2,424		49	19,796
28	3,6926	6	3,414	9	5,121	45	25,61		15	8,535	1	0,569		6	3,414		82	46,658
32	7,8776	7	5,334	17	12,95	74	56,39		13	9,906	1	0,762		4	3,048		116	88,392
36	7,3250	3	2,946	9	8,838	60	58,92		34	33,39	3	2,946		3	2,946		112	109,984
40	13,0624	1	1,228	6	7,368	97	119,1		38	46,66	3	3,684	1	1,228		149	182,972	
44	10,4863			8	12,01	61	91,56		29	43,53	1	1,501		2	3,002		101	151,601
48	5,2451			1	1,799	28	50,37		19	34,18				2	3,598		50	89,95
52	3,1840					15	31,83		8	16,98							23	48,806
56	1,7232					7	17,3		2	4,942							9	22,239
60									2	5,69							2	5,69
64	1,6077					5	16,22										5	16,22
68	0,7260					2	7,334		1	3,667							3	11,001
72																		
76																		
<b>Итого</b>	57,6805	24,0	15,2	57,0	49,8	453,0	493,1		178,0	212,9	9,0	9,5		45,0	26,1	1,0	1,2	767,0
%		<b>1,9</b>		<b>6,2</b>			<b>61,0</b>		<b>26,4</b>		<b>1,2</b>	<b>3,2</b>		<b>3,2</b>		<b>0,2</b>		<b>100,0</b>

Ср. кат. состоян. - **3,3**      Подлежит рубке - **30,9** %  
Тек. отпад - **27,7** %

л-во	D, см	Распределение деревьев по категориям состояния										ИТОГО							
		Обязательные к рубке										VII-авар	шт.	м³					
		I	II	III	IV	III	IV	V	VI	Va, Vб - св.	VIa, VIб - ст								
шт.	м³	шт.	м³	шт.	м³	шт.	м³	шт.	м³	шт.	м³	шт.	м³	шт.	м³				
8																			
12																			
16																			
20	0,2198																		
24	0,0904																		
28	0,1231																		
32	0,0804																		
36	0,1017																		
40	0,1256																		
44	0,3040																		
48																			
<b>Итого</b>	1,0450																		
%																			

Ср. кат. состоян. - **2,6**      Подлежит рубке - **13,5** %  
Тек. отпад - **13,5** %

л-во	Всего на ПП	G на 1 га	Распределение деревьев по категориям состояния										ИТОГО			
			Обязательные к рубке										авар	шт.	м³	
			I	II	III	IV	III	IV	V	VI	VII, IX св.	VIII, X ст				
шт.	м³	шт.	м³	шт.	м³	шт.	м³	шт.	м³	шт.	м³	шт.	м³	шт.	м³	
	24,0															
%	<b>1,9</b>															

Ср. кат. состоян. - **3,2**      Подлежит рубке - **30,6** %  
Тек. отпад - **27,5** %

Исполнитель работ по проведению лесопатологического обследования:  
Инженер-лесопатолог ГКУ СО "Сысертское лесничество" Дмитрийев А.В.



Техническое описание

ООО "Агросервис МХМ" Совхоз Бокшанский

(заголовок заготовки: ~~заголовок~~ *о/вс работы земельных работ*)

1	1,0	0500000000	10	05	25	26	0 0 1	СЗРП	17	310	500	200	1	44	уборка урожая
2	1,0	0500000000	10	05	25	26	0 0 1	СЗРП	17	310	500	200	1	44	уборка урожая
3	1,0	0500000000	10	05	25	26	0 0 1	СЗРП	17	310	500	200	1	44	уборка урожая

состав: 1х Р. земля

2,2 100

состав: 1000 г. состояние урожайности

1	1,0	0500000000	10	05	27	32	4 4 2	СЗРП	17	360	1750	4000	1	44	уборка урожая
2	1,0	0500000000	10	05	27	32	4 4 2	СЗРП	17	360	1750	4000	1	44	уборка урожая
3	1,0	0500000000	10	05	27	32	4 4 2	СЗРП	17	360	1750	4000	1	44	уборка урожая

состав: 100 (100) 1,5 м. 1,5 т/га/га

состав: 1000 г. состояние урожайности

1	1,0	0500000000	10	05	25	9	12	0 1 0	СЗРП	16	00	160	160	1	44	уборка урожая
2	1,0	0500000000	10	05	25	9	12	0 1 0	СЗРП	16	00	160	160	1	44	уборка урожая
3	1,0	0500000000	10	05	25	9	12	0 1 0	СЗРП	16	00	160	160	1	44	уборка урожая

состав: 100 (100) 1,5 м. 1,5 т/га/га

состав: 1000 г. состояние урожайности

1	1,0	0500000000	10	05	17	16	1 1 1	СЗРП	16	200	360	210	1	44	уборка урожая
2	1,0	0500000000	10	05	17	16	1 1 1	СЗРП	16	200	360	210	1	44	уборка урожая
3	1,0	0500000000	10	05	17	16	1 1 1	СЗРП	16	200	360	210	1	44	уборка урожая