

УТВЕРЖДАЮ:

Заместитель директора Департамента
лесного хозяйства Свердловской области

В.А.Бережнов

"27" 11 2017 г.

Акт
лесопатологического обследования N 190
лесных насаждений ГКУ СО "Нижне-Тагильское лесничество"
Департамент лесного хозяйства Свердловской области

Способ лесопатологического обследования:

1. Визуальный

2. Инструментальный

Место проведения

Участковое лесничество	Урочище (дача)	Квартал (кварталы)	Выдел (выделы)	Площадь, га
Городское	Городской	207	7	0,5
Городское	Городской	207	23	0,5

Лесопатологическое обследование проведено на общей площади 1,0 га.

3. Инструментальное обследование аварийных деревьев.<*>

3.1. Координаты расположения аварийного дерева: согласно ведомости перечета аварийных деревьев.

3.2. Структурные изъяны, характеризующие аварийность дерева: согласно ведомости перечета аварийных деревьев.

3.3. Порода: согласно ведомости перечета аварийных деревьев.

ЗАКЛЮЧЕНИЕ

С целью предотвращения негативных процессов или снижения ущерба от их воздействия:

Вид мероприятия	Запас дерева, куб. м	Порода	Сроки проведения
уборка	2,43	С	2017
уборка	2,05	С	2017
уборка	3,28	Лц	2017
уборка	1,48	С	2017
уборка	2,05	С	2017
уборка	0,495	С	2017
уборка	0,694	С	2017
уборка	0,694	С	2017
уборка	0,495	С	2017
уборка	0,328	С	2017
Итого	10,716	С	
Итого	3,28	Лц	
Всего	13,996		

Ведомость перечета аварийных деревьев, назначенных в рубку, прилагается (приложение 2 и 3 к Акту).

Мероприятия, необходимые для предупреждения повреждения или поражения смежных деревьев: валка или уборка аварийных и буреломных деревьев в просветы между другими деревьями с последующей обрезкой сучьев и раскряжевкой на месте валки.

Дата проведения обследований 06.10.2017 г.

Исполнитель работ по проведению лесопатологического обследования:

Главный специалист
ГКУ СО "Нижне-Тагильское лесничество"



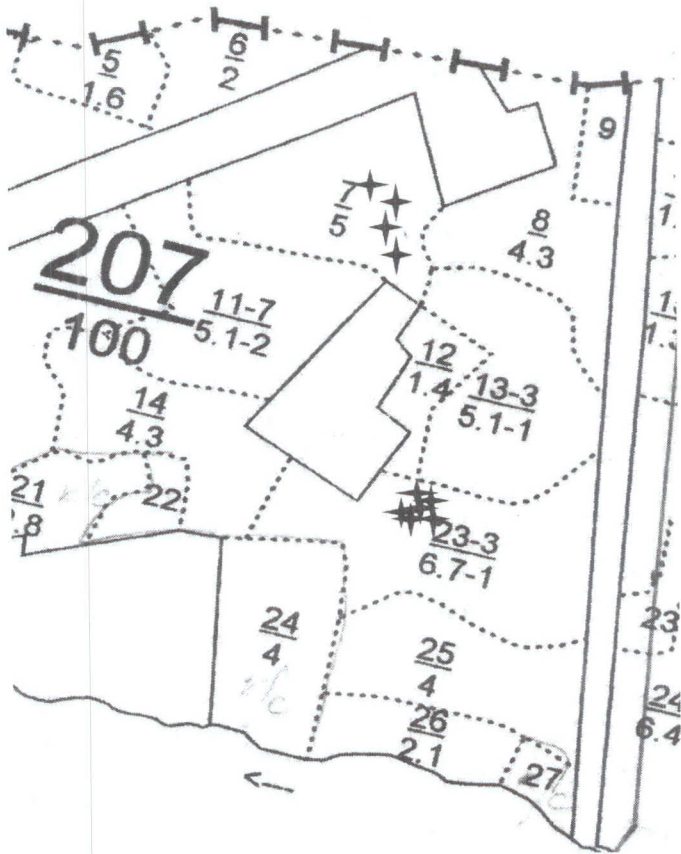
С.Р.Самороковский

<*> Раздел включается в акт, в случае проведения лесопатологического обследования аварийных деревьев инструментальным способом.

Абрис участка

М 1:10000

для проведения санитарно-оздоровительных мероприятий в кв.207, выд. 7,23, S=1,0 га
Городское участковое лесничество, участок (урочище)- Городской
ГКУ СО "Нижне-Тагильское лесничество"



Условные обозначения: ★ -область нахождения единичных деревьев подлежащих рубке.

Исполнитель работ по проведению лесопатологического обследования:

Главный специалист
ГКУ СО "Нижне-Тагильское лесничество"

С.Р.Самороковский

Дата составления документа 06.10.2017г. Телефон 8 (3435) 48-94-21

ПЕРЕЧЕТНАЯ ВЕДОМОСТЬ
АВАРИЙНЫХ ДЕРЕВЬЕВ, НАЗНАЧЕННЫХ В РУБКУ

№ дерева	Координаты		Порода	Высота, м	Диаметр, см	Возраст, лет	Запас, к бм	Структурные изъяны, характеризующие аварийность дерева	Мероприятия	Сроки
	N	E								
1	57°49,578'	60°02,324'	С	24	52	65	2,43	бурелом	уборка	2017
2	57°49,595'	60°02,304'	С	24	48	65	2,05	бурелом	уборка	2017
3	57°49,611'	60°02,311'	Лц	24	72	65	3,28	бурелом	уборка	2017
4	57°49,614'	60°02,271'	С	24	40	65	1,48	бурелом	уборка	2017
5	57°49,398'	60°02,438'	С	19	48	50	2,05	бурелом	уборка	2017
6	57°49,398'	60°02,437'	С	19	24	50	0,495	бурелом	уборка	2017
7	57°49,400'	60°02,444'	С	19	28	50	0,694	бурелом	уборка	2017
8	57°49,402'	60°02,447'	С	19	28	50	0,694	бурелом	уборка	2017
9	57°49,405'	60°02,446'	С	19	24	50	0,495	бурелом	уборка	2017
10	57°49,405'	60°02,446'	С	19	20	50	0,328	ветровал	уборка	2017

Дата составления документа: 06.10.2017 г.

Главный специалист
ГКУ СО "Нижне-Тагильское лесничество"



С.Р.Самороковский