

Утверждаю»
 Заместитель директора Департамента
 лесного хозяйства Свердловской области
 Бережнов В.А.
 20.11.2017 (А.В. Паметьнов)

Акт N 179
 лесопатологического обследования лесных насаждений
 Режевского лесничества (лесопарка) Свердловской области

Способ лесопатологического обследования: 1. Визуальный
 2. Инструментальный

Место проведения

Участковое лесничество	Урочище (дача)	Квартал (кварталы)	Выдел (выделы)	Площадь, га
Озерское	Крутихинский	65	38	15,0

Лесопатологическое обследование проведено на общей площади 15,0 га

2. Инструментальное обследование лесного участка.

2.1. Фактическая таксационная характеристика лесного насаждения соответствует
 (не соответствует) (нужное подчеркнуть) таксационному описанию.

Причины несоответствия: нет

2.2. Состояние насаждений: с нарушенной устойчивостью
 с утраченной устойчивостью
 причины повреждения: устойчивый низовой пожар 2017 год

Заселено (отработано) стволовыми вредителями:

Вид вредителя	Порода	Встречаемость (% заселенных деревьев)	Степень заселения лесного насаждения (слабая, средняя, сильная)

Повреждено огнем:

Вид пожара	Порода	Состояние корневых лап		Состояние корневой шейки		Подсушивание луба	
		процент поврежденных огнем корней	процент деревьев с данным повреждением	ожог корневой шейки по окружности (1/4; 2/4; 3/4; более 3/4)	процент деревьев с данным повреждением	по окружности (1/4; 2/4; 3/4; более 3/4)	процент деревьев с данным повреждением
низов.уст	сосна	менее 3/4	50			менее 3/4	50
	береза	менее 3/4	50			менее 3/4	50

Поражено болезнями:

Вид болезни	Порода	Встречаемость (% пораженных деревьев)	Степень поражения лесного насаждения (слабая, средняя, сильная)

	Кварт. 65, выдел 38
2.3. Выборке подлежит % деревьев	58
в т.ч.ослабленных:	
сильно ослабленных:	
усыхающих:	33
свежего сухостоя:	23
старого сухостоя:	2
свежего бурелома:	
свежего ветровала:	
аварийных	
2.4.Полнота после уборки деревьев, подлежащих рубке, составит:	0,3

Причины назначения: устойчивый низовой пожар 2017 год

Критическая полнота для данной категории лесных насаждений не лимитируется.

ЗАКЛЮЧЕНИЕ

С целью предотвращения негативных процессов или снижения ущерба от их воздействия назначено:

Участковое лесничество	Урочище (дача)	Квартал	Выдел	Площадь выдела, га	Вид мероприятия	Площадь , мероприятия, га	Порода	Запас на выдел, куб. м	Крайние сроки проведения
Озерское	Крутихинский	65	38	15,0	ВСП	15,0	Сосна	2262	2017-2018

Ведомость перечета деревьев, назначенных в рубку, и абрис лесного участка прилагаются (приложение 2 и 3 к Акту).

Меры по обеспечению возобновления: естественное лесовосстановление

Мероприятия, необходимые для предупреждения повреждения или поражения смежных насаждений:

1. При оставлении древесины на хранение в летний период произвести ее обработку в соответствии с требованиями «Правил санитарной безопасности»
2. Очистку лесосек производить огневым способом в непожароопасный период

Сведения для расчета степени повреждения:
год образования старого сухостоя 2011-2016 г.г.;

основная причина повреждения древесины: подсушивание луба и камбиального слоя с последующим заселением древесины вредными организмами и снижение ее товарных свойств.

Дата проведения обследований 05.09.2017 г.

Исполнитель работ по проведению лесопатологического обследования:

Инженер-лесопатолог ГКУСО «Березовское лесничество»  Вахрушев А.С.

Результаты проведения лесопатологического обследования
лесных насаждений за сентябрь 2017 г.

Субъект Российской Федерации: Свердловская область, Лесничество (лесопарк): Режевское.
Участковое лесничество: Озерское, Урочище (лесная дача): Крутихинский участок.

Номер квартала	Номер выдела	Площадь выдела, га	Целевое назначение лесов	Категория защитных лесов	Номер лесопатологического выдела	Площадь лесопатологического выдела, га	состав	порода	возраст	средняя вы м	средний диаметр, см	тип леса	Таксационная характеристика лесного насаждения						число деревьев на пробе пробе, шт.	Распределение деревьев по категориям состояния, % от запаса	Признаки повреждения деревьев	Доля поврежденных деревьев, %	Причина ослабления, повреждения	Подлежит рубке, %	Назначенные мероприятия																													
													состав	порода	возраст	средняя вы м	средний диаметр, см	тип леса							полнота	бонитет	запас, куб. м/га	вид	площадь, га																									
1	2	3	4	5	6	7	8	9	10	11	12	13	14	15	16	17	18	19	20	21	22	23	24	25	26	27	28	29	30	31	32	33	34	ВСР 15,0																				
65	38	15,0	защ	защ	38а	15,0	7	С	65	20	18	Сяг	0,8	2	260	245	0	11	27	40	20	2						62	873	62	38										301, 322	62	38	58										
						ОЗУ насел.пунктов											295	0	12	30	33	23	2						58																									
Итого по выделу:																																																						

Исполнитель работ по проведению лесопатологического обследования:

Инженер-лесопатолог ГКУСО «Березовское лесничество» Вахрушев А.С.

Дата составления документа: 06.09.2017 г. Телефон

ВЕДОМОСТЬ ПЕРЕЧЕТА ДЕРЕВЬЕВ

Режевское лесничество

Озерское участковое лесничество, Крутихинский участок. кв. 65, в. 38

Порода		Сосна												всего деревьев	
номер круговой реласкопичес кой площадки	Количество деревьев на площадках, подсчитанное с помощью полнотомера по категориям состояния, шт													шт.	в т.ч. подлежит рубке, %
	I	II	III	IV		V		VI			ветровал, бурелом				
				НЗ	З	НЗ	З	НЗ	З	О	НЗ	З	О		
1	2	3	4	5	6	7	8	9	10	11	12	13	14	15	16
1		3	6	7		5								21	
2		3	5	8		6		1						23	
3		2	7	8		5		1						23	
4		3	7	11		3								24	
5		3	6	7		5		1						22	
6		2	7	14		4								27	
7		4	8	12		5		1						30	
8		3	6	14		2		1						26	
9		2	6	12		7								27	
10		3	7	4		8								22	
														0	
														0	
														0	
Итого на всех площадках	0	28	65	97	0	50	0	5	0	0	0	0	0	245	
Итого, %	0	11	27	40	0	20	0	2	0	0	0	0	0	100	62

Порода		Береза												всего деревьев	
номер круговой реласкопичес кой площадки	Количество деревьев на площадках, подсчитанное с помощью полнотомера по категориям состояния, шт													шт.	подлежит рубке, %
	I	II	III	IV		V		VI			ветровал,				
				НЗ	З	НЗ	З	НЗ	З	О	НЗ	З	О		
1	2	3	4	5	6	7	8	9	10	11	12	13	14	15	16
1			1			2								3	4
2		1	4			2								7	4
3		1	3			3								7	6
4		1	2			2								5	4
5			3			2								5	4
6		1	3			1								5	2
7		1	2			2								5	4
8			3			2								5	4
9		1	1			3								5	6
10		1	2											3	0
11														0	0
12														0	0
13														0	0
Итого на всех площадках	0	7	24	0	0	19	0	0	0	0	0	0	0	50	
Итого, %	0	14	48	0	0	38	0	0	0	0	0	0	0	100	38

Примечание: НЗ - незаселенное, З - заселённое, О - отработанное вредителями

В целом по выделу	Количество деревьев на площадках, подсчитанное с помощью полнотомера по категориям состояния, шт													Всего деревьев	
	I	II	III	IV		V		VI			ветровал,			шт.	в т.ч. подлежит рубке, %
				НЗ	З	НЗ	З	НЗ	З	О	НЗ	З	О		
1	2	3	4	5	6	7	8	9	10	11	12	13	14	15	16
Итого	0	35	89	97	0	69	0	5	0	0	0	0	0	295	
Итого, %	0	12	30	33	0	23	0	2	0	0	0	0	0	100	58
Текущий отпад													56		
Средняя категория состояния													3,7		

Исполнитель по проведению лесопатологического обследования:

Инженер-лесопатолог ГКУСО «Березовское лесничество»  Вахрушев А.С.

ВРЕМЕННАЯ ПРОБНАЯ ПЛОЩАДЬ N ____

Субъект Российской Федерации: Свердловская область.

Лесничество (лесопарк): Режевское, Озерское участковое лесничество, участок Крутихинский
Квартал 65. Выдел 38.

Площадь 15,0 га.

Номер очага вредных организмов _____.

Размер пробной площади: круговые реласкопические площадки.

Таксационная характеристика:

тип леса Сяг ; состав 7СЗБ ; возраст 65 ; бонитет 2;

полнота 0,8; запас на га 260 кбм; возобновление: нет.

Время и причина ослабления лесного насаждения: *устойчивый низовой пожар 2017 года*

Тип очага вредных организмов: эпизодический, хронический (подчеркнуть).

Фаза развития очага вредных организмов: начальная, нарастания численности,
собственно вспышка, кризис (подчеркнуть).

Состояние лесного насаждения, намечаемые мероприятия: *насаждение сильно ослабленное с
высоким текущим отпадом, рекомендуется выборочная санитарная рубка высокой
интенсивности, так участок находится в ОЗУ и проведение сплошной санитарной рубки
невозможно.*

Исполнитель работ по проведению лесопатологического обследования:

Инженер-лесопатолог ГКУСО «Березовское лесничество»

Вахрушев А.С.

Дата составления документа 05.09.2017 г.

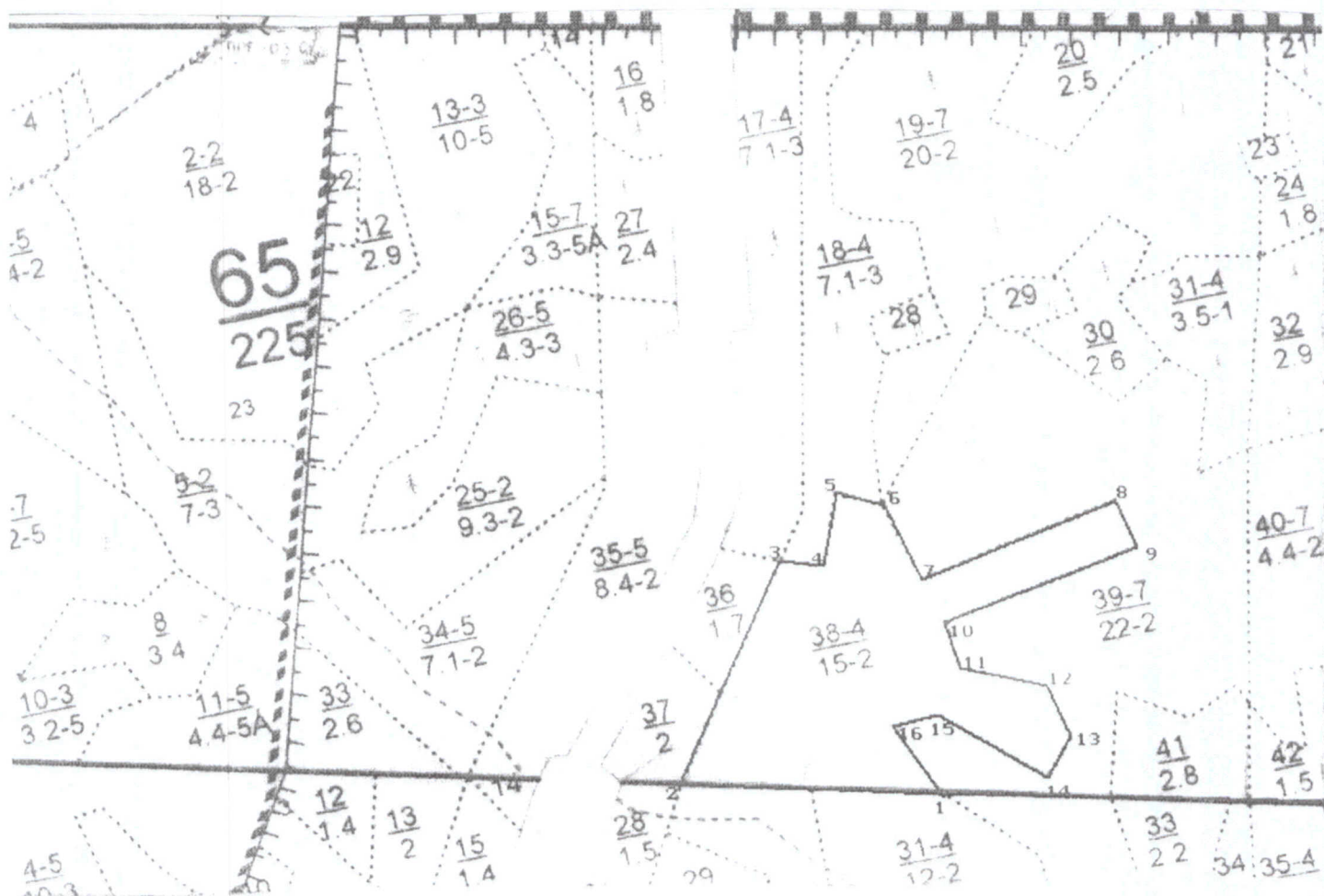
Абрис участка лесопатологического обследования

Режевское лесничество

Озерское участковое лесничество, Крутихинский участок

Квартал 65, выдел 38, Площадь 15 га

Масштаб: 1:10000



Экспликация по румбам:

№	Румб	Градус	Длина	№	Румб	Градус	Длина	№	Румб	Градус	Длина
0-1	ЮЗ	88	550	6-7	ЮВ	29	120	12-13	ЮВ	28	80
1-2	ЮЗ	88	375	7-8	СВ	63	300	13-14	ЮЗ	24	70
2-3	СВ	20	365	8-9	ЮВ	28	75	14-15	СЗ	63	180
3-4	ЮВ	88	65	9-10	ЮЗ	64	300	15-16	ЮЗ	71	65
4-5	СВ	6	110	10-11	ЮВ	22	70	16-1	ЮВ	37	120
5-6	ЮВ	78	70	11-12	ЮВ	82	125				

Исполнитель работ по проведению лесопатологического обследования:

Инженер-лесопатолог ГКУСО «Березовское лесничество» *Вахрушев* Вахрушев А.С.

Лесничество Крутихинское Категория защитности защитн.полосы железных магистр. Квартал 65

1 : 2 : 3 : 4 : 5 : 6 : 7 : 8 : 9 : 10 : 11 : 12 : 13 : 14 : 15 : 16 : 17 : 18 : 19 : 20 : 21 : 22 : 23 : 24

37 2,0 6С4Б 1 21 С Б 70 21 24 4 2 2 СЯГ 0,7 27 54 32
331 22
озу: опушки леса (50-100м), прим.к железн.и автодорогам

38 15,0 7С3Б 1 19 С Б 65 20 18 4 2 2 СЯГ 0,8 26 390 273 1
18 16 331 117 2
озу: уч-ки леса вокруг насел.пунктов и садовод.обществ.

39 22,0 5Б20С3С 1 21 Б ОС С 65 22 20 7 3 2 СЯГ 0,8 25 550 275 2
21 18 331 110 3
20 20
озу: уч-ки леса вокруг насел.пунктов и садовод.обществ.

40 4,4 5Б20С3С 1 21 Б ОС С 65 22 20 7 3 2 СЯГ 0,8 25 110 55 2
21 18 331 22 3
20 20
озу: опушки леса (50-100м), прим.к железн.и автодорогам

41 2,8 8С2Б 1 20 С Б 65 20 20 4 2 2 СЯГ 0,8 29 81 65 1
18 16 331 16 3
озу: уч-ки леса вокруг насел.пунктов и садовод.обществ.

42 1,5 8С2Б+ОС 1 21 С Б 65 21 18 4 2 1 СЯГ 0,9 34 51 41 1
19 16 331 10 3
озу: опушки леса (50-100м), прим.к железн.и автодорогам

44 ,2 автомобильная дорога лесохозяйственная, ширина 4,0 м, протяженность 0,5 км, состояние удовлетворительное, проезжая зимой

проходн.р.20ч
15%

проходн.р.40ч
15%