

Утверждаю:
Заместитель директора Департамента
лесного хозяйства Свердловской области

А. В. Панёнов
17.11.2017

Бережнов В.А.
2017 г.

(А. В. Панёнов)

Акт
лесопатологического обследования № 178

лесных насаждений в ГКУ СО "Билимбаевское лесничество"
Департамента лесного хозяйства Свердловской области
(исполнительный орган субъекта РФ в области лесных отношений)

- Способ лесопатологического обследования:
1. Визуальный
2. Инструментальный

Место проведения:

Участковое лесничество	Участок (урочище)	Квартал	Выд.	Площадь га
Решётское	Решётский	79	4	3,9
Решётское	Решётский	79	3	13
Решётское	Решётский	79	14	3,2
Решётское	Решётский	78	4	10
Решётское	Решётский	47	17	12
Решётское	Решётский	47	26	7,5

Лесопатологическое обследование проведено на общей площади 5,0 га

2. Инструментальное обследование лесного участка.

2,1 Фактическая таксационная характеристика лесного насаждения соответствует (не соответствует) (нужное подчеркнуть) таксационному описанию.

Причины несоответствия: в кв.47 выд. 26 в 2007г. проведена проходная рубка с выборкой 15%.

Ведомость лесных участков с выявленными несоответствиями таксационным описаниям приведена в приложении 1 к Акту.

2,2 Состояние насаждений: с нарушенной устойчивостью

с утраченной устойчивостью

причины повреждения:

Устойчивые низовые пожары 2016 г.

Акт о лесном пожаре № 45 от 18 августа 2016 г.(кв. 79 выд. 4, 3)

Акт о лесном пожаре № 64 от 2 сентября 2016 г.(кв. 79 выд.14)

Акт о лесном пожаре № 39 от 10 августа 2016 г.(кв. 78 выд.4)

Акт о лесном пожаре № 38 от 9 августа 2016 г.(кв. 47 выд.17, 26)

Заселено (отработано) стволовыми вредителями:

Вид вредителя	Порода	Встречаемость (% заселённых деревьев)	Степень заселения лесного насаждения (слабая, средняя, сильная)
Сосновые лубоеды	Сосна	5 - 10	слабая
Усачи	Сосна	5 - 10	слабая

Повреждено огнем:

Вид пожара	Порода	Состояние корневых лап		Состояние корневой шейки		Подсушивание луба	
		% поврежденных огнём корней	% деревьев с данным повреждением	ожог корневой шейки по окружности (1/4; 2/4; 3/4; более)	% деревьев с данным повреждением	по окружности (1/4; 2/4; 3/4; более 3/4)	% деревьев с данным повреждением
864	Сосна	более 3/4	100	более 3/4	100	более 3/4	50
864	Берёза	более 3/4	100	более 3/4	100	более 3/4	50

Поражено болезнями:

Вид болезни	Порода	Встречаемость (% поражённых деревьев)	Степень поражения лесного насаждения (слабая, средняя, сильная)
Окаймлённый трутовик	Сосна	до 5%	слабая
Настоящий трутовик	Берёза	до 5%	слабая

2,3	кв. 79	кв. 79	кв. 79	кв. 78	кв. 47	кв. 47	код причины назначения
Выборке подлежит в % от запаса	выд. 4	выд. 3	выд. 14	выд. 4	в. 17	в. 26	
	100	100	100	100	100	100	
в т.ч.							864
ослабленных-	14	11	1	13	36	20	
сильно ослабленных-	30	27	36	23	38	49	
усыхающих-	31	31	50	48	22	27	
свежего сухостоя-	12	16	12	11	4	4	
в т.ч. свежего ветровала	3	4					
свежего бурелома							
старого ветровала	6	6					
в т.ч. старого бурелома							
старого сухостоя	4	5	1	6	1	1	
аварийных							

2,2 Полнота насаждения после уборки деревьев, подлежащих рубке, составит:

кв. 79	кв. 79	кв. 79	кв. 78	кв. 47	кв. 47
выд. 4	выд. 3	выд. 14	выд. 4	выд. 17	выд. 26
0,0	0,0	0,0	0,0	0,0	0,0

Критическая полнота для данной категории насаждений составляет:

0,3

ЗАКЛЮЧЕНИЕ

С целью предотвращения негативных процессов или снижения ущерба от их воздействия назначено:

Участковое лесничество	Участок (урочище)	Квартал	Выдел	Площадь выдела га	Вид мероприятия	Площ. мероприятия га	Порода	Запас на выделе куб.м	Крайние сроки проведения
Решётское	Решётский	79	4	3,9	ССР	1,5	С	390	2018 г
Решётское	Решётский	79	3	13	ССР	0,5	С	195	2018 г
Решётское	Решётский	79	14	3,2	ССР	0,6	С	234	2018 г
Решётское	Решётский	78	4	10	ССР	0,4	С	144	2018 г
Решётское	Решётский	47	17	12	ССР	0,3	С	90	2018 г
Решётское	Решётский	47	26	7,5	ССР	1,7	С	607	2018 г

Ведомость перечёта деревьев, назначенных в рубку, и абрис лесного участка прилагаются (приложение 2 и 3 к Акту)

Меры по обеспечению возобновления: лесные культуры

Мероприятия, необходимые для предупреждения заражения или повреждения смежных насаждений

1. При оставлении древесины на хранение в летний период, произвести её обработку

в соответствии с требованиями "Правил санитарной безопасности"

2. Очистку лесосеки производить огневым способом в непожароопасный период, на основании п.41

приказа Минприроды России № 470 от 12.09.2016 г.

Сведения для расчёта степени повреждения:

год образования старого сухостоя 2005 -2015

основная причина повреждения древесины устойчивые низовые пожары 2016 года средней интенсивн.

код 864

Дата проведения обследований

31 августа 2017 г.

Исполнитель работ по проведению лесопатологического обследования:

Инженер-лесопатолог ГКУ СО "Сысертское лесничество" Дмитриев А.В.



Ведомость лесных участков с выявленными несоответствиями таксационным описаниям

Субъект Российской Федерации Свердловская область Лесничество ГКУ СО "Билимбайвское лесничество"
 Участ. лесничество Решётское Участок Решётский

Источник данных	Год проведения лесосурьейства	Номер квартала	Номер выдела	Площадь выдела, га	Целевое назначение лесов	Категория защитных лесов	Номер лесопатологического выдела	Площадь лесопатологического выдела,	Таксационная характеристика лесного насаждения								Заложено пробных площадей						
									состав	порода	возраст, лет	средняя высота, м	средний диаметр, см	тип леса	тип условий местопрорастания	полнота		бонитет	запас, км/га	количество, шт	общая площадь, га		
ТО	1996	47	26	7,5	защ	лесопарковые зоны			8	С	90	25	26	Сяг	331	0,8	2	420					
									2	Б		23	24										
Ф	2017	47	26	7,5	защ	лесопарковые зоны	1	1,7	8	С	90	25	26	Сяг	331	0,7	2	357	1	1,7			
									2	Б		23	24										

Примечание:

ГО - таксационные описания

Ф - фактическая характеристика лесного насаждения

Исполнитель работ по проведению лесопатологического обследования:

Инженер-лесопатолог ГКУ СО "Сысертское лесничество" Дмитриев А.В.



Результаты проведения лесопатологического обследования лесных насаждений за

Субъект Российской Федерации
Участ. лесничество

Свердловская область
Решётское

Лесничество "Билимбаевское"
Участок Решётский

Номер квартала	Номер выдела	Целевое назначение лесов	Площадь выдела, га	Категория защитных лесов	Номер лесопатологического выдела	Площадь лесопатологического выдела,	Таксационная характеристика лесного насаждения					Число деревьев на пробе, шт	Распределение деревьев по категориям состояния, % от запаса								Признаки повреждения деревьев	Доля повреждённых деревьев %	Причины ослабления, повреждения	Подлежит рубке, %	Назначенные мероприятия											
							состав	порода	возраст	средняя высота, м	средний диаметр, см		тип леса	полнота	тоннотет	запас, км/га	без признаков ослабления	ослабленные	Сильно ослабленные	Усыхающие					свежий сухостой	старый сухостой	свежий ветровал	старый ветровал	свежий бурелом	старый бурелом	аварийные деревья	вид	площадь, га			
1	2		3		6	7	8	9	10	11	12	13	14	15	16	17	18	19	20	21	22	23	24	25	26	27	28	29	30	31	32	33	34			
79	4	3,9	защ	лесопарковые	1	1,5	10	С	110	21	22	Сбр	0,6	3	260	659	15	27	32	12	5	3	7							100	ССР	1,5				
				зоны				Б			321				71	13	28	22	35			2							100							
								Л							19	77	23												100							
															749	14	30	31	12	4	3	6							864	100						
Итого по выделу:												Текущий отпад - 46 %																								
79	3	13,0	защ	лесопарковые	1	0,5	10	С	110	26	28	Сяг	0,7	2	390	295	11	26	31	16	5	4	6												0,5	
				зоны				Б			331				34	6	45	22	24			4								100						
															329	11	27	31	16	5	4	6							864	100						
Итого по выделу:												Текущий отпад - 51 %																								
79	14	3,2	защ	лесопарковые	1	0,6	10	С	130	26	30	Сяг	0,7	2	390	232	1	34	52	12	1														0,6	
				зоны				Б			331				51	1	63	14	21											100						
															283	1	36	50	12	1																
Итого по выделу:												Текущий отпад - 62 %																								
78	4	10,0	защ	лесопарковые	1	0,4	5	С	110	28	36	Сяг	0,6	2	360	115	11	23	50	10	6														0,4	
				зоны				Б			331				24	29	17	25	24	5																
															139	13	23	48	11	6																
Итого по выделу:												Текущий отпад - 59 %																								
47	17	12,0	защ	лесопарковые	1	0,3	7	С	60	21	18	Сяг	0,7	1	300	139	34	39	23	4	1														0,3	
				зоны				Б			331				8	77	13	10																		
															147	35	38	22	4	1																
Итого по выделу:												Текущий отпад - 26 %																								
47	26	7,5	защ	лесопарковые	1	1,7	8	С	90	25	26	Сяг	0,7	2	357	479	19	49	27	4															1,7	
				зоны				Б			23	24	331		37	39	27	10	5	20																
															516	20	49	27	4	1																
Итого по выделу:												Текущий отпад - 31 %																								
Всего		49,6										Средн. категория состояния - 3,2																						Сплошная санитарная рубка (ССР) Выборочная санитарная рубка (ВСР)		5,0

Показатели, не соответствующие таксационному описанию отмечаются (*)

Исполнитель работ по проведению лесопатологического обследования:

Инженер-лесопатолог ГКУ СО "Сысерское лесничество" Дмитриев А.В.

Дата составления документа 31 августа 2017 г.

Телефон: 8 343 74 6 79 06

ВРЕМЕННАЯ ПРОБНАЯ ПЛОЩАДЬ №1

Субъект РФ Свердловская область
"Билимбаевское лесничество"
Участковое лесничество Решётское
Участок (урочище) Решётский
Квартал 79 Выдел 4 Площадь 1,5 га
Номер очага - Размер пробной площади 1,50 га

Таксационная характеристика:

Тип леса Сбр Состав 10С+Б+Л Возраст 110 Бонитет 3
Полнота 0,60 Запас на га 260 Возобновление _____

Время и причина ослабления насаждения _____
Устойчивый низовой пожар 2016 года, средней интенсивности.

Тип очага: эпизодический, хронический (подчеркнуть)
Фаза развития очага: начальная, нарастания численности, собственно вспышка, кризис (подчеркнуть)
Состояние насаждения, намечаемые мероприятия:
Насаждение сильно ослабленное, ср.категория состояния - 3,4

Рекомендуется сплошная санитарная рубка

Исполнитель работ по проведению лесопатологического обследования:

Инженер-лесопатолог ГКУ СО "Сысертское лесничество" Дмитриев А.В. 

Дата составления документа:

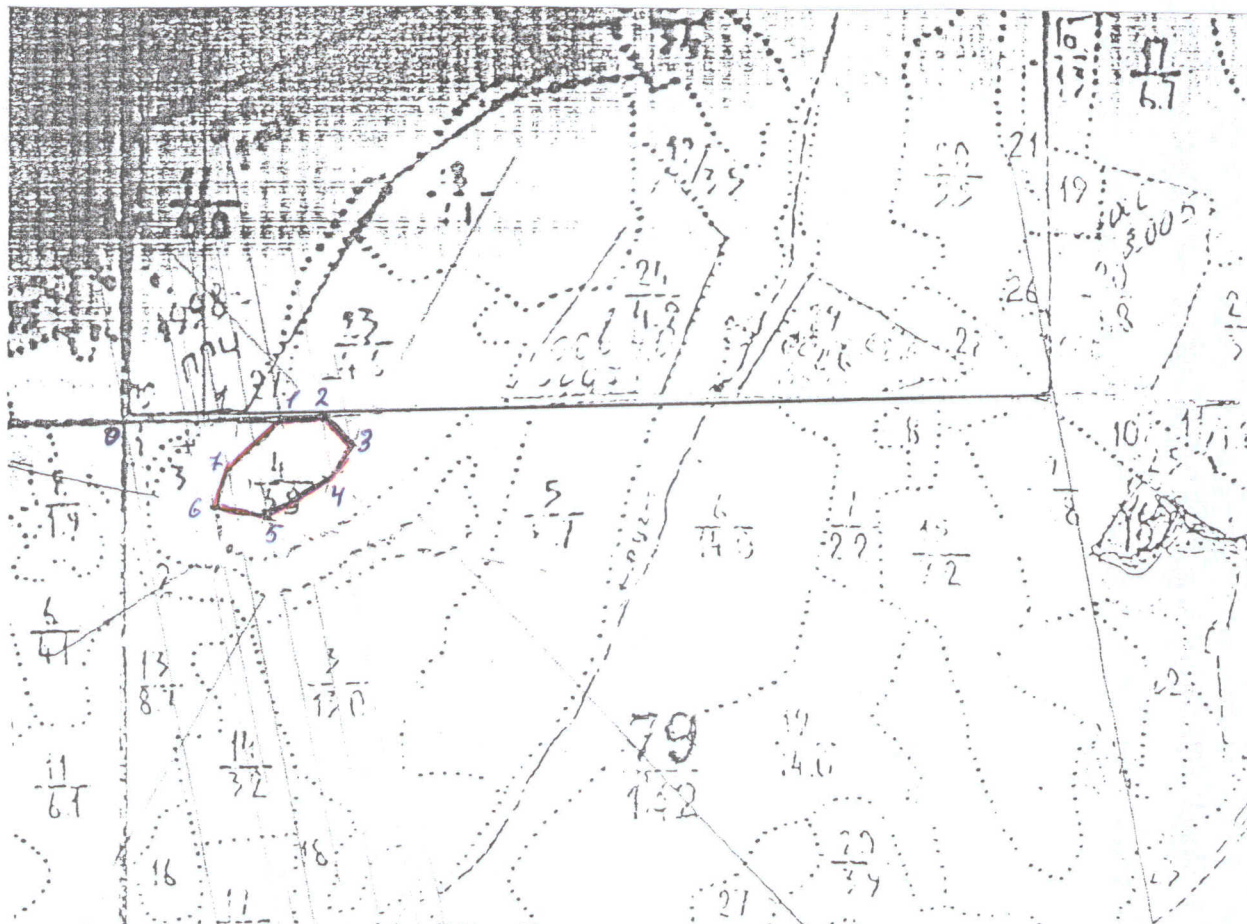
31 августа 2017 г.

Телефон: 8 343 74 6 79 06

Приложение 3
к акту лесопатологического обследования

Абрис участка
лесопатологического обследования

ГКУ СО "Билимбаевское лесничество" уч. л-во: Решётское участок: Решётский
квартал 79 выдел 4 площадь л.п выд, 1,5 Масштаб: 1 : 10000



Номера точек	Румб градус	Длина м	Координаты	
			N	E
0			56° 49,342'	060° 01,864'
0 - 1	ЮВ - 83	200	56° 49,324'	060° 02,033'
1 - 2	ЮВ - 83	60	56° 49,302'	060° 02,225'
2 - 3	ЮВ - 34	50	56° 49,279'	060° 02,247'
3 - 4	ЮЗ - 41	50	56° 49,260'	060° 02,210'
4 - 5	ЮЗ - 67	100	56° 49,248'	060° 02,135'
5 - 6	СЗ - 67	70	56° 49,247'	060° 02,055'
6 - 7	СВ - 22	50	56° 49,321'	060° 02,003'
7 - 1	СВ - 59	100		

Условные обозначения:

 границы обследуемого участка

Исполнитель работ по проведению лесопатологического обследования

Инженер-лесопатолог ГКУ СО "Сысертское лесничество" Дмитриев А.В. 

Дата составления документа: 31 августа 2017 г.

Телефон: 8 343 74 6 79 06

D, см	Распределение деревьев по категориям состояния										Итого							
	Деревья, не требующие рубки					Обязательные к рубке					Итого							
	I	II	III	IV	V	VI	VII, IX св.	VIII, X ст	авар	шт.	м³	шт.	м³					
8				7	0,665	18	1,71	4	0,38					29	2,755			
12			5	0,895	29	5,191	30	5,37	14	2,506			11	1,969	89	15,931		
16			25	7,625	31	9,455	26	7,93	12	3,66			16	4,88	114	34,77		
20		4	1,22	22	10,19	38	17,59	36	16,67	20	9,26	4	1,852	15	6,945	135	62,505	
24		20	13,02	38	24,74	41	26,69	9	5,859	7	4,557	4	2,604	14	9,114	133	86,583	
28		19	16,51	26	22,59	19	16,51	7	6,083	5	4,345	8	6,952	3	2,607	87	75,603	
32		7	7,819	9	10,05	12	13,4	1	1,117	1	1,117	1	1,117	1	1,117	31	34,627	
36		3	4,191	8	11,18	7	9,779	4	5,588	1	1,397					23	32,131	
40				4	6,856	5	8,57	1	1,714							10	17,14	
44				1	2,05	3	6,15									4	8,2	
48		1	2,433	2	4,866											3	7,299	
52				1	2,842											1	2,842	
56																		
60																		
64																		
68																		
72																		
76																		
80																		
Итого					76,0	55,4	154,0	103,6	193,0	120,8	116,0	44,6	47,0	18,7	13,0	10,7	60,0	26,6
%					14,6		27,2		31,8	11,7	4,9		2,8		7,0		100,0	380,4

Тек. отпад - 46,3 % Ср. кат. состоян. - 3,7 Подлежит рубке - 100,0 %

D, см	Распределение деревьев по категориям состояния										Итого									
	Деревья, не требующие рубки					Обязательные к рубке					Итого									
	I	II	III	IV	V	VI	VII, IX св.	VIII, X ст	авар	шт.	м³	шт.	м³							
8																				
12																				
16																				
20																				
24																				
28																				
32																				
36																				
40																				
44																				
48																				
52																				
56																				
60																				
64																				
68																				
72																				
76																				
80																				
Итого					4,0	2,7	17,0	5,9	11,0	4,6	38,0	7,2			1,0	0,4				
%					13,0		28,4		22,0	34,7				1,9					71,0	20,7

Тек. отпад - 58,6 % Ср. кат. состоян. - 3,8 Подлежит рубке - 100,0 %

Д, см	Распределение деревьев по категориям состояния										ИТОГО			
	Деревья, не требующие рубки					Обязательные к рубке					ИТОГО			
	шт.	м³	шт.	м³	шт.	м³	шт.	м³	шт.	м³	шт.	м³	шт.	м³
8														
12														
16														
20														
24														
28					3	1,575								3
32					5	3,7			3	2,22				8
36					1	1,02			1	1,02				2
40					2	2,66			1	1,33				3
44					2	3,394								2
48														
52					1	2,969								1
56														
60														
64														
68														
72														
76														
80														
Итого					14,0	15,3			5,0	4,6				19,0
%					77,0			23,0						100,0

Тек. отпад - 23,0 %

Ср. кат. состоян. - 3,2

Подлежит рубке - 100,0 %

л-во	Распределение деревьев по категориям состояния										ИТОГО			
	Деревья, не требующие рубки					Обязательные к рубке					ИТОГО			
	шт.	м³	шт.	м³	шт.	м³	шт.	м³	шт.	м³	шт.	м³	шт.	м³
Всего на ПП														
G на 1 га														
%														

Тек. отпад - 45,8 %

Ср. кат. состоян. - 3,4

Подлежит рубке - 100,0 %

Исполнитель работ по проведению лесопатологического обследования:
Инженер-лесопатолог ГКУ СО "Сысертское лесничество" Дмитриев А.В.



ВРЕМЕННАЯ ПРОБНАЯ ПЛОЩАДЬ №2

Субъект РФ Свердловская область
"Билимбаевское лесничество"
Участковое лесничество Решётское
Участок (урочище) Решётский
Квартал 79 Выдел 3 Площадь 0,5 га
Номер очага - Размер пробной площади 0,50 га

Таксационная характеристика:

Тип леса Сяг Состав 10С+Б Возраст 110 Бонитет 2
Полнота 0,70 Запас на га 390 Возобновление _____

Время и причина ослабления насаждения _____
Устойчивый низовой пожар 2016 года, средней интенсивности.

Тип очага: эпизодический, хронический (подчеркнуть)
Фаза развития очага: начальная, нарастания численности, собственно вспышка, кризис (подчеркнуть)
Состояние насаждения, намечаемые мероприятия:

Насаждение сильно ослабленное, ср.категория состояния - 3,5

Рекомендуется сплошная санитарная рубка

Исполнитель работ по проведению лесопатологического обследования:

Инженер-лесопатолог ГКУ СО "Сысертское лесничество" Дмитриев А.В.



Дата составления документа:

31 августа 2017 г.

Телефон: 8 343 74 6 79 06

Приложение 3
к акту лесопатологического обследования

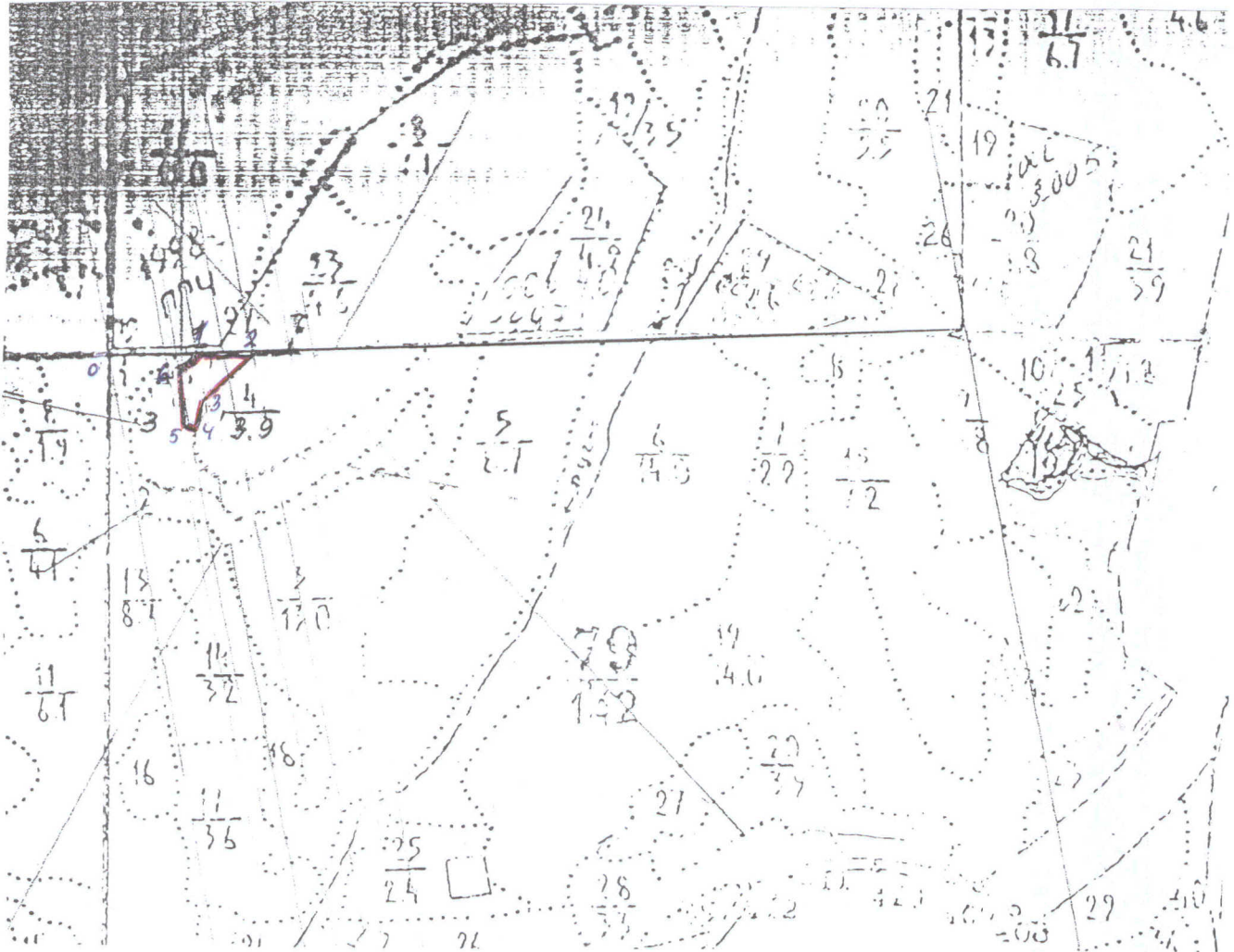
Абрис участка
лесопатологического обследования

ГКУ СО "Билимбаевское лесничество" уч. л-во: Решётское

участок: Решётский

квартал 79 выдел 3 площадь л.п выд, 0,5

Масштаб: 1 :10000



Номера точек	Румб градус	Длина м	Координаты	
			N	E
0			56° 49,342'	060° 01,864'
0 - 1	ЮВ - 83	120	56° 49,314'	060° 02,058'
1 - 2	ЮВ - 83	80	56° 49,324'	060° 02,033'
2 - 3	ЮЗ - 59	100	56° 49,321'	060° 02,003'
3 - 4	ЮЗ - 22	50	56° 49,247'	060° 02,055'
4 - 5	СЗ - 67	20	56° 49,247'	060° 02,037'
5 - 6	СВ - 10	80	56° 49,304'	060° 02,026'
6 - 1	СВ - 65	47		

Условные обозначения:

 границы обследуемого участка

Исполнитель работ по проведению лесопатологического обследования

Инженер-лесопатолог ГКУ СО "Сысертское лесничество" Дмитриев А.В.



Дата составления документа: 31 августа 2017 г.

Телефон: 8 343 74 6 79 06

ВЕДОМОСТЬ ПЕРЕЧЕТА ДЕРЕВЬЕВ

0,50

площадь ПП, га

выд. 3

кв. 79

Решётский

уч.-к

Решётское

уч. л-во

"Билимбаевское

Л-во	D, см	Распределение деревьев по категориям состояния										Итого											
		Обязательные к рубке																					
		I		II		III		IV		V			VI		VII, IX св.		VIII, X ст		авар				
шт.	м³	шт.	м³	шт.	м³	шт.	м³	шт.	м³	шт.	м³	шт.	м³	шт.	м³	шт.	м³	шт.	м³				
8																							
12																							
16																							
20	0,0628			1	0,196	11	2,156	11	4,355	12	4,02	5	1,675			1	0,196			4	0,784		
24	0,3617			2	0,67	9	3,015	13	4,355	12	4,02	5	1,675							9	3,015		
28	0,4308			8	4,08	14	7,14	15	7,65	10	5,1	6	3,06			2	1,02			6	3,06		
32	0,5627			7	5,04	15	10,8	17	12,24	8	5,76	3	2,16			1	0,72			5	3,6		
36	0,2035			7	6,727	10	9,61	9	8,649	4	3,844	1	0,961			2	1,922			1	0,961		
40	0,1256			2	2,474	4	4,948	7	8,659	2	2,474	1	1,237			2	2,474			1	1,237		
44	0,1520			1	1,549	5	7,745	4	6,196	2	3,098					1	1,549						
48				1	1,898	3	5,694	3	5,694														
52						2	4,552	1	2,276	1	2,276												
56						2	5,394	1	2,697														
Итого	1,8991			28,0	22,4	63,0	53,7	84,0	63,5	60,0	32,3	25,0	10,7	9,0	7,9	3,9				26,0	12,7		
%					11,0		26,4		31,2		15,9		5,3		3,9		6,2				6,2		

Подлежит рубке - 100,0 %

Ср. кат. состоян. - 3,8

Тек. отпад - 51,0 %

Л-во	D, см	Распределение деревьев по категориям состояния										Итого											
		Обязательные к рубке																					
		I		II		III		IV		V			VI		VII, IX св.		VIII, X ст		авар				
шт.	м³	шт.	м³	шт.	м³	шт.	м³	шт.	м³	шт.	м³	шт.	м³	шт.	м³	шт.	м³	шт.	м³				
8																							
12																							
16																							
20																							
24																							
28	0,0615			1	0,57	2	1,14	2	1,14											1	0,4		
32																							
36																							
40																							
44																							
48																							
Итого	0,0615			1,0	0,6	12,0	4,6	6,0	2,3	14,0	2,5									1,0	0,4		
%					5,5		44,5		22,0		24,1										3,9		

Подлежит рубке - 100,0 %

Ср. кат. состоян. - 3,7

Тек. отпад - 50,0 %

Л-во	Всего на ПП	D на 1 га	Распределение деревьев по категориям состояния										Итого										
			Обязательные к рубке																				
			I		II		III		IV		V			VI		VII, IX св.		VIII, X ст		авар			
шт.	м³	шт.	м³	шт.	м³	шт.	м³	шт.	м³	шт.	м³	шт.	м³	шт.	м³	шт.	м³	шт.	м³				
8																							
12																							
16																							
20																							
24																							
28																							
32																							
36																							
40																							
44																							
48																							
Итого	1,9606			10,8	23,0	75,0	58,3	90,0	65,7	74,0	34,8	25,0	10,7	10,0	8,3	26,0	12,7			5,9			
%					10,8		27,3		30,8		16,3		5,0		3,9		5,9				6,2		

Подлежит рубке - 100,0 %

Ср. кат. состоян. - 3,5

Тек. отпад - 51,0 %

Исполнитель работ по проведению лесопатологического обследования:

Инженер-лесопатолог ГКУ СО "Сысертское лесничество" Дмитриев А.В.



ВРЕМЕННАЯ ПРОБНАЯ ПЛОЩАДЬ №3

Субъект РФ Свердловская область
"Билимбаевское лесничество"
Участковое лесничество Решётское
Участок (урочище) Решётский
Квартал 79 Выдел 14 Площадь 0,6 га
Номер очага - Размер пробной площади 0,60 га

Таксационная характеристика:

Тип леса Сяг Состав 10С+Б Возраст 130 Бонитет 2
Полнота 0,7 Запас на га 390 Возобновление _____

Время и причина ослабления насаждения _____
Устойчивый низовой пожар 2016 года, средней интенсивности.

Тип очага: эпизодический, хронический (подчеркнуть)
Фаза развития очага: начальная, нарастания численности, собственно вспышка, кризис (подчеркнуть)
Состояние насаждения, намечаемые мероприятия:
Насаждение усыхающее, ср.категория состояния - 3,7

Рекомендуется сплошная санитарная рубка

Исполнитель работ по проведению лесопатологического обследования:

Инженер-лесопатолог ГКУ СО "Сысертское лесничество" Дмитриев А.В. 

Дата составления документа:

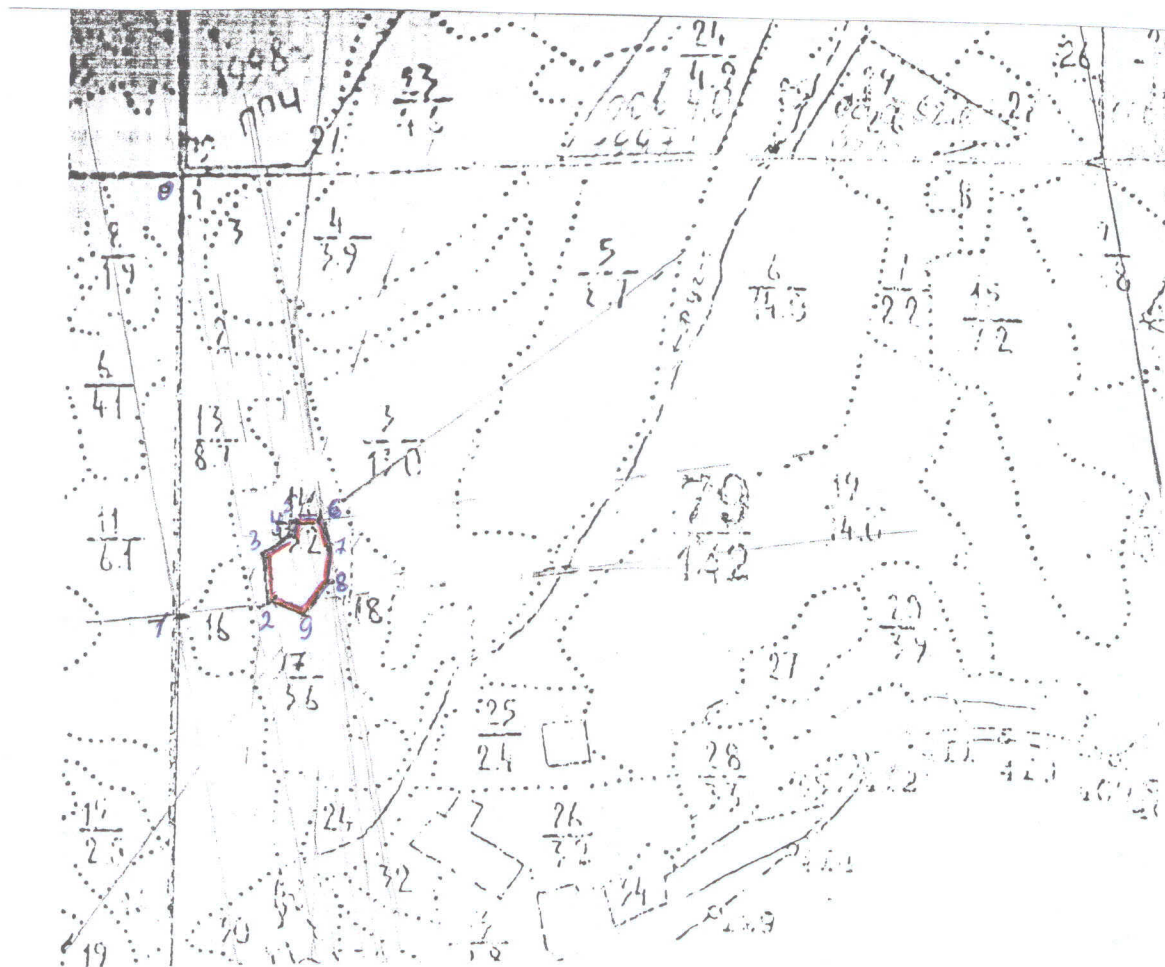
31 августа 2017 г.

Телефон: 8 343 74 6 79 06

Приложение 3
к акту лесопатологического обследования

Абрис участка
лесопатологического обследования

ГКУ СО "Билимбаевское лесничество" уч. л-во: Решётское участок: Решётский
квартал 79 выдел 14 площадь л.п выд. 0,6 Масштаб: 1:10000



Номера точек	Румб градус	Длина м	Координаты	
			N	E
0			56° 49,342'	060° 01,864'
0 - 1	ЮЗ - 11	600	56° 49,012'	060° 01,457'
1 - 2	ЮВ - 86	124	56° 49,005'	060° 01,515'
2 - 3	СВ - 6	60	56° 49,022'	060° 01,539'
3 - 4	СВ - 63	40	56° 49,023'	060° 01,556'
4 - 5	СВ - 3	15	56° 49,023'	060° 01,555'
5 - 6	ЮВ - 80	37	56° 49,022'	060° 01,575'
6 - 7	ЮВ - 5	27	56° 49,018'	060° 01,574'
7 - 8	ЮЗ - 6	46	56° 49,008'	060° 01,572'
8 - 9	ЮЗ - 47	30	56° 48,599'	060° 01,554'
9 - 2	СЗ - 81	59		

Условные обозначения:

 границы обследуемого участка

Исполнитель работ по проведению лесопатологического обследования

Инженер-лесопатолог ГКУ СО "Сысертское лесничество" Дмитриев А.В.

Дата составления документа: 31 августа 2017 г.

Телефон: 8 343 74 6 79 06

л-во	D, см	Распределение деревьев по категориям состояния										Обязательные к рубке			Итого																											
		Деревья, не требующие рубки					Деревья, требующие рубки					Деревья, не требующие рубки			Деревья, требующие рубки																											
		I	II	III	IV	V	VI	VII	VIII	IX	X	шт.	м³	шт.	м³	шт.	м³	шт.	м³	шт.	м³																					
	8																																									
	12																																									
	16																																									
	20																																									
	24																																									
	28																																									
	32																																									
	36																																									
	40																																									
	44																																									
	48																																									
	52																																									
	56																																									
	Итого																																									
	%																																									

Тек. отпад - 64,0 % Ср. кат. состоян. - 3,8 Подлежит рубке - 100,0 %

л-во	D, см	Распределение деревьев по категориям состояния										Обязательные к рубке			Итого																										
		Деревья, не требующие рубки					Деревья, требующие рубки					Деревья, не требующие рубки			Деревья, требующие рубки																										
		I	II	III	IV	V	VI	VII	VIII	IX	X	шт.	м³	шт.	м³	шт.	м³	шт.	м³	шт.	м³																				
	8																																								
	12																																								
	16																																								
	20																																								
	24																																								
	28																																								
	32																																								
	36																																								
	40																																								
	44																																								
	48																																								
	52																																								
	56																																								
	Итого																																								
	%																																								

Тек. отпад - 35,5 % Ср. кат. состоян. - 3,6 Подлежит рубке - 100,0 %

л-во	D, см	Распределение деревьев по категориям состояния										Обязательные к рубке			Итого																										
		Деревья, не требующие рубки					Деревья, требующие рубки					Деревья, не требующие рубки			Деревья, требующие рубки																										
		I	II	III	IV	V	VI	VII	VIII	IX	X	шт.	м³	шт.	м³	шт.	м³	шт.	м³	шт.	м³																				
	8																																								
	12																																								
	16																																								
	20																																								
	24																																								
	28																																								
	32																																								
	36																																								
	40																																								
	44																																								
	48																																								
	52																																								
	56																																								
	Итого																																								
	%																																								

Тек. отпад - 62,4 % Ср. кат. состоян. - 3,7 Подлежит рубке - 100,0 %

Исполнитель работ по проведению лесопатологического обследования: Инженер-лесопатолог ГКУ СО "Сыертское лесничество" Дмитриев А.В.

ВРЕМЕННАЯ ПРОБНАЯ ПЛОЩАДЬ №4

Субъект РФ Свердловская область
"Билимбаевское лесничество"
Участковое лесничество Решётское
Участок (урочище) Решётский
Квартал 78 Выдел 4 Площадь 0,4 га
Номер очага - Размер пробной площади 0,40 га

Таксационная характеристика:

Тип леса Сяг Состав 5С5Б Возраст 110 Бонитет 2
Полнота 0,6 Запас на га 360 Возобновление _____

Время и причина ослабления насаждения _____
Устойчивый низовой пожар 2016 года, средней интенсивности.

Тип очага: эпизодический, хронический (подчеркнуть)
Фаза развития очага: начальная, нарастания численности, собственно вспышка, кризис (подчеркнуть)
Состояние насаждения, намечаемые мероприятия:
Насаждение усыхающее, ср. категория состояния - 3,7

Рекомендуется сплошная санитарная рубка

Исполнитель работ по проведению лесопатологического обследования:

Инженер-лесопатолог ГКУ СО "Сысертское лесничество" Дмитриев А.В. 

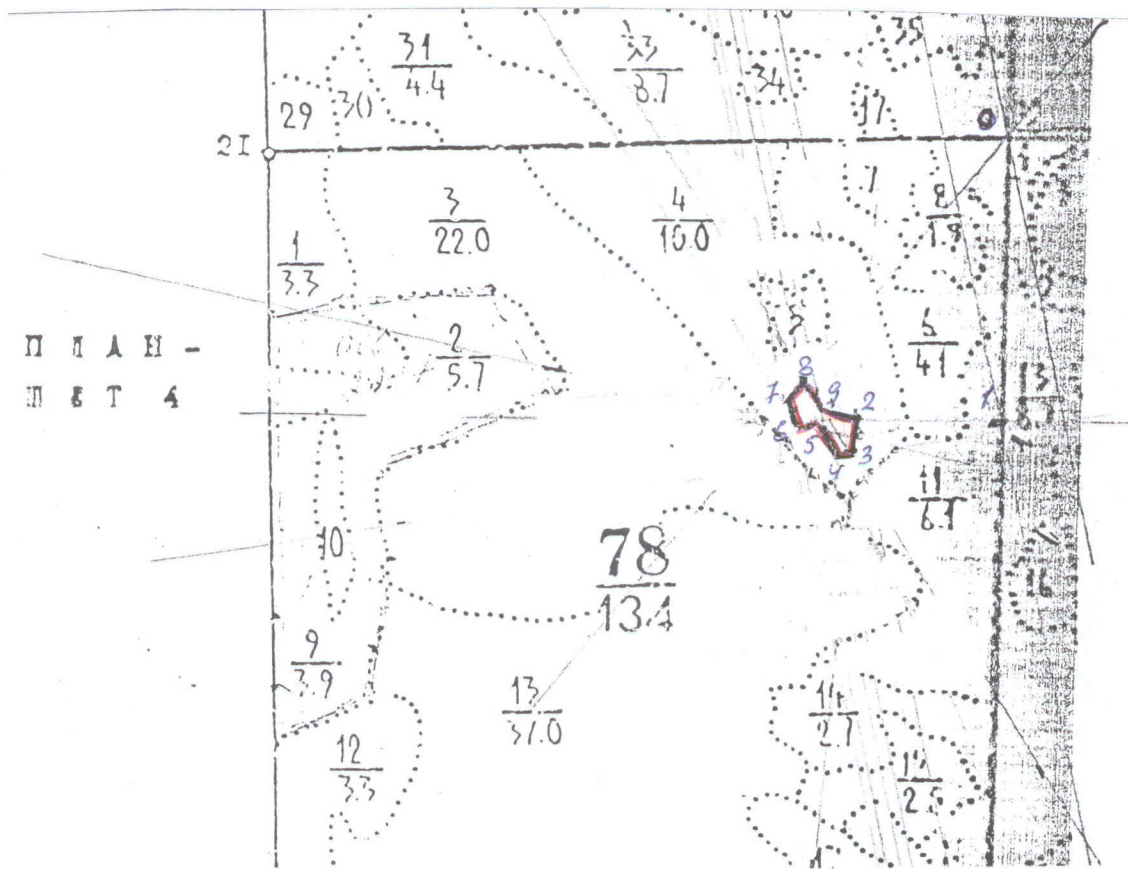
Дата составления документа:

31 августа 2017 г.

Телефон: 8 343 74 6 79 06

Абрис участка
лесопатологического обследования

ГКУ СО "Билимбаевское лесничество" уч. л-во: Решётское участок: Решётский
квартал 78 выдел 4 площадь л.п выд, 0,4 Масштаб: 1:10000



Номера точек	Румб градус	Длина м	Координаты	
			N	E
0			56° 49,342'	060° 01,864'
0 - 1	ЮЗ - 11	380	56° 49,135'	060° 01,782'
1 - 2	СЗ - 78	200	56° 49,149'	060° 01,595'
2 - 3	ЮЗ - 17	45	56° 49,124'	060° 01,589'
3 - 4	ЮЗ - 89	24	56° 49,122'	060° 01,564'
4 - 5	СЗ - 23	45	56° 49,142'	060° 01,532'
5 - 6	СЗ - 70	20	56° 49,139'	060° 01,535'
6 - 7	СЗ - 6	29	56° 49,144'	060° 01,495'
7 - 8	СВ - 35	41	56° 49,163'	060° 01,500'
8 - 9	ЮВ - 15	41	56° 49,150'	060° 01,526'
9 - 2	ЮВ - 56	51		

Условные обозначения:

 границы обследуемого участка

Исполнитель работ по проведению лесопатологического обследования

Инженер-лесопатолог ГКУ СО "Сысертское лесничество" Дмитриев А.В.



Дата составления документа: 31 августа 2017 г.

Телефон: 8 343 74 6 79 06

ВЕДОМОСТЬ ПЕРЕЧЕТА ДЕРЕВЬЕВ

0,40

площадь ПП, га

кв. 78 выд. 4

Решётский

уч.-к

л-во

"Билимбаевское

л-во

D, см	Распределение деревьев по категориям состояния										ИТОГО				
	Деревья, не требующие рубки					Обязательные к рубке					ИТОГО				
	I	II	III	II	III	IV	V	VI	VII, IX св.	VIII, X ст	шт.	м³			
8							1	0,101					1	0,101	
12							2	0,392					2	0,392	
16						1	0,335	1,34	1	0,335			6	2,01	
20							2	1,02	2	1,02	3	1,53	12	6,12	
24						3	2,16	9	6,48	1	0,72	3	2,16	16	11,52
28						6	5,766	7	6,727				14	13,454	
32						1	0,961	3	3,711	1	1,237	1	1,237	13	16,081
36						1	1,237	3	3,711	7	8,659	1	1,549	13	20,137
40						2	3,098	4	6,196	5	7,745	1	1,549	28	53,144
44						2	3,796	8	15,184	13	24,67	4	7,592	9	20,484
48						2	4,552	7	15,93						
52															
56						1	3,149						1	3,149	
60															
64															
68															
72															
76															
80															
Итого						9,0	16,8	26,0	34,0	54,0	73,1	16,0	14,0	10,0	8,7
%							11,5	23,2	49,9	9,5	5,9				

Тек. отпад - 59,4 %
Ср. кат. состоян. - 3,7
Подлежит рубке - 100,0 %

D, см	Распределение деревьев по категориям состояния										ИТОГО				
	Деревья, не требующие рубки					Обязательные к рубке					ИТОГО				
	I	II	III	II	III	IV	V	VI	VII, IX св.	VIII, X ст	шт.	м³			
8															
12															
16															
20															
24															
28							1	0,481							
32							1	0,941	1	0,687	1	0,687	2	1,374	
36						2	2,464	1	0,941	1	0,941				
40															
44															
48															
Итого						4,0	3,9	4,0	2,3	3,0	3,4	12,0	3,3	1,0	0,7
%							28,7	16,7	25,2	24,3	5,1				

Тек. отпад - 49,5 %
Ср. кат. состоян. - 3,6
Подлежит рубке - 100,0 %

Всего на ПП	Распределение деревьев по категориям состояния										ИТОГО				
	Деревья, не требующие рубки					Обязательные к рубке					ИТОГО				
	I	II	III	II	III	IV	V	VI	VII, IX св.	VIII, X ст	шт.	м³			
1,6742						12,9	20,7	30,0	36,3	57,0	76,5	28,0	17,2	11,0	9,4
%						58,5	22,7	47,8	10,8	5,9					

Тек. отпад - 58,5 %
Ср. кат. состоян. - 3,7
Подлежит рубке - 100,0 %

Исполнитель работ по проведению лесопатологического обследования:
Инженер-лесопатолог ГКУ СО "Сыертское лесничество" Дмитриев А.В.

0,40

площадь ПП, га

кв. 78 выд. 4

Решётский

уч.-к

л-во

"Билимбаевское

л-во

ВРЕМЕННАЯ ПРОБНАЯ ПЛОЩАДЬ №5

Субъект РФ Свердловская область
"Билимбаевское лесничество"
Участковое лесничество Решётское
Участок (урочище) Решётский
Квартал 47 Выдел 17 Площадь 0,3 га
Номер очага - Размер пробной площади 0,30 га

Таксационная характеристика:

Тип леса Сяг Состав 7СЗБ Возраст 60 Бонитет 1
Полнота 0,7 Запас на га 300 Возобновление _____

Время и причина ослабления насаждения _____

Устойчивый низовой пожар 2016 года, средней интенсивности.

Тип очага: эпизодический, хронический (подчеркнуть)

Фаза развития очага: начальная, нарастания численности, собственно вспышка, кризис (подчеркнуть)

Состояние насаждения, намечаемые мероприятия:

Насаждение сильно ослабленное, ср.категория состояния - 3,0

Рекомендуется сплошная санитарная рубка

Исполнитель работ по проведению лесопатологического обследования:

Инженер-лесопатолог ГКУ СО "Сысертское лесничество" Дмитриев А.В.



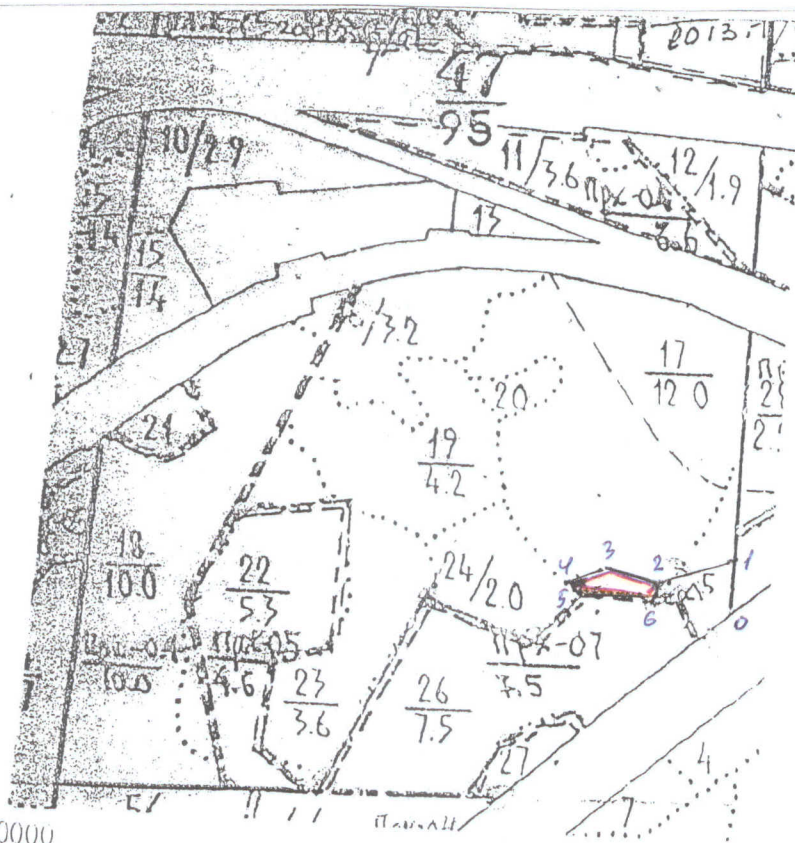
Дата составления документа:

31 августа 2017 г.

Телефон: 8 343 74 6 79 06

Абрис участка
лесопатологического обследования

ГКУ СО "Билимбаевское лесничество" уч. л-во: Решётское участок: Решётский
квартал 47 выдел 17 площадь л.п выд. 0,3 Масштаб: 1:10000



Номера точек	Румб градус	Длина м	Координаты	
			N	E
0			56° 50,005'	060° 15,343'
0 - 1	СВ - 17	87	56° 50,144'	060° 15,354'
1 - 2	ЮЗ - 52	101	56° 50,135'	060° 15,257'
2 - 3	СЗ - 68	66	56° 50,141'	060° 15,205'
3 - 4	ЮЗ - 85	54	56° 50,127'	060° 15,163'
4 - 5	ЮЗ - 25	8	56° 50,129'	060° 15,154'
5 - 6	ЮВ - 72	117	56° 50,115'	060° 15,270'
6 - 2	СВ - 18	24		

Условные обозначения:

 границы обследуемого участка

Исполнитель работ по проведению лесопатологического обследования

Инженер-лесопатолог ГКУ СО "Сысертское лесничество" Дмитриев А.В.

Дата составления документа: 31 августа 2017 г.

Телефон: 8 343 74 6 79 06

ВЕДОМОСТЬ ПЕРЕЧЕТА ДЕРЕВЬЕВ

0,30

площадь ПП, га

17

выд.

47

кв.

Решётский

уч.-к

Решётское

уч. л-во

"Билимбаевское

л-во

D, см	Распределение деревьев по категориям состояния										ИТОГО		
	Обязательные к рубке										ИТОГО		
	I	II	III	IV	V	VI	VII, IX св.	VIII, X ст	авар	шт.	м³	шт.	м³
8													
12													
16													
20													
24													
28													
32													
36													
40													
44													
48													
52													
56													
60													
64													
68													
72													
76													
80													
Итого													
%													

Тек. отпад - 26,7 %

Ср. кат. состоян. - 3,0

Подлежит рубке - 100,0 %

D, см	Распределение деревьев по категориям состояния										ИТОГО		
	Обязательные к рубке										ИТОГО		
	I	II	III	IV	V	VI	VII, IX св.	VIII, X ст	авар	шт.	м³	шт.	м³
8													
12													
16													
20													
24													
28													
32													
36													
Итого													
%													

Тек. отпад - 9,9 %

Ср. кат. состоян. - 2,3

Подлежит рубке - 100,0 %

D, см	Распределение деревьев по категориям состояния										ИТОГО		
	Обязательные к рубке										ИТОГО		
	I	II	III	IV	V	VI	VII, IX св.	VIII, X ст	авар	шт.	м³	шт.	м³
8													
12													
16													
20													
24													
28													
32													
36													
Итого													
%													

Тек. отпад - 26,3 %

Ср. кат. состоян. - 3,0

Подлежит рубке - 100,0 %

Исполнитель работ по проведению лесопатологического обследования:
Инженер-лесопатолог ГКУ СО "Сыертское лесничество" Дмитриев А.В.



ВРЕМЕННАЯ ПРОБНАЯ ПЛОЩАДЬ №6

Субъект РФ Свердловская область
"Билимбаевское лесничество"
Участковое лесничество Решётское
Участок (урочище) Решётский
Квартал 47 Выдел 26 Площадь 1,7 га
Номер очага - Размер пробной площади 1,70 га

Таксационная характеристика:

Тип леса Сяг Состав 8С2Б Возраст 90 Бонитет 2
Полнота 0,7 Запас на га 357 Возобновление _____

Время и причина ослабления насаждения _____
Устойчивый низовой пожар 2016 года, средней интенсивности.

Тип очага: эпизодический, хронический (подчеркнуть)
Фаза развития очага: начальная, нарастания численности, собственно вспышка, кризис (подчеркнуть)
Состояние насаждения, намечаемые мероприятия:

Насаждение сильно ослабленное, ср. категория состояния - 3,0

Рекомендуется сплошная санитарная рубка

Исполнитель работ по проведению лесопатологического обследования:

Инженер-лесопатолог ГКУ СО "Сысертское лесничество" Дмитриев А.В. 

Дата составления документа:

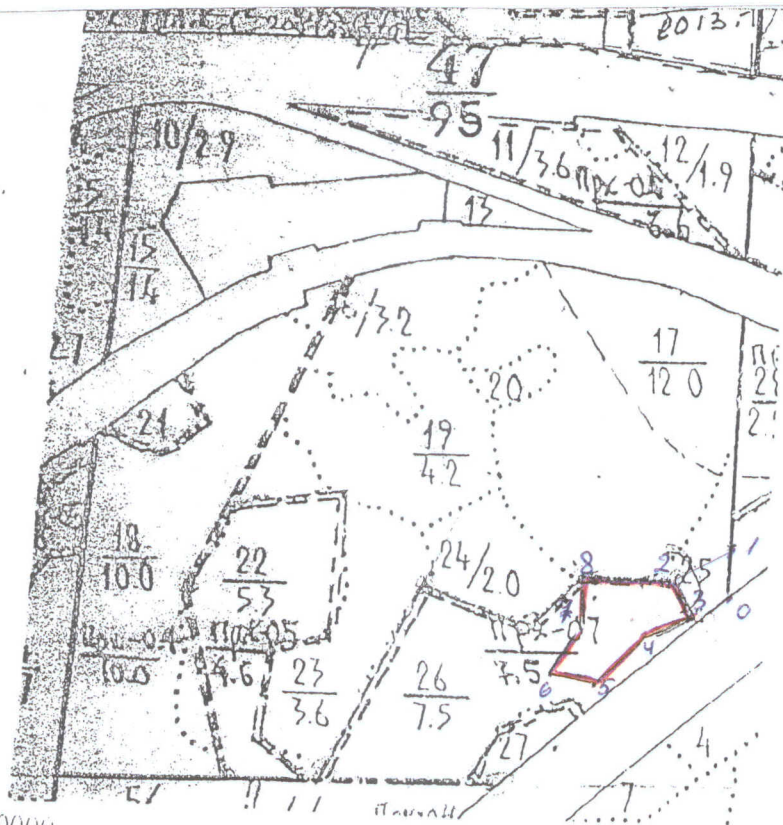
31 августа 2017 г.

Телефон: 8 343 74 6 79 06

Приложение 3
к акту лесопатологического обследования

Абрис участка
лесопатологического обследования

ГКУ СО "Билимбаевское лесничество" уч. л-во: Решётское участок: Решётский
квартал 47 выдел 26 площадь л.п выд, 1,7 Масштаб: 1 : 10000



M 1:10000

Номера точек	Румб градус	Длина м	Координаты	
			N	E
0			56° 50,005'	060° 15,343'
0 - 1	СВ - 17	87	56° 50,144'	060° 15,354'
1 - 2	ЮЗ - 64	101	56° 50,125'	060° 15,257'
2 - 3	ЮВ - 32	74	56° 50,094'	060° 15,296'
3 - 4	ЮЗ - 89	61	56° 50,088'	060° 15,240'
4 - 5	ЮЗ - 65	117	56° 50,055'	060° 15,142'
5 - 6	СЗ - 55	67	56° 50,074'	060° 15,106'
6 - 7	СВ - 54	80	56° 50,088'	060° 15,270'
7 - 8	СВ - 9	80	56° 50,129'	060° 15,154'
8 - 2	ЮВ - 65	120		

Условные обозначения:

 границы обследуемого участка

Исполнитель работ по проведению лесопатологического обследования

Инженер-лесопатолог ГКУ СО "Сысертское лесничество" Дмитриев А.В.

Дата составления документа: 31 августа 2017 г.

Телефон: 8 343 74 6 79 06



ВЕДОМОСТЬ ПЕРЕЧЕТА ДЕРЕВЬЕВ

"Билимбаевское Решётское уч.-к кв. 47 выд. 26 площадь ПП, га 1,70

Распределение деревьев по категориям состояния

Обязательные к рубке

Деревья, не требующие рубки

D, см	Деревья, не требующие рубки						Обязательные к рубке						ИТОГО	
	I	II	III	III	III	III	IV	V	VI	VII, IX св.	VIII, X ст	авар	шт.	м³
8														
12														
16														
20														
24														
28														
32														
36														
40														
44														
48														
52														
56														
60														
64														
68														
72														
76														
80														
Итого														
%														

Тек. отпад - 31,9 %

Ср. кат. состоян. - 3,2

Подлежит рубке - 100,0 %

Распределение деревьев по категориям состояния

Обязательные к рубке

Деревья, не требующие рубки

D, см	Деревья, не требующие рубки						Обязательные к рубке						ИТОГО	
	I	II	III	III	III	III	IV	V	VI	VII, IX св.	VIII, X ст	авар	шт.	м³
8														
12														
16														
20														
24														
28														
32														
36														
40														
44														
Итого														
%														

Тек. отпад - 14,4 %

Ср. кат. состоян. - 3,2

Подлежит рубке - 100,0 %

Распределение деревьев по категориям состояния

Обязательные к рубке

Деревья, не требующие рубки

Всего на ПП G на 1 га	Деревья, не требующие рубки						Обязательные к рубке						ИТОГО	
	I	II	III	III	III	III	IV	V	VI	VII, IX св.	VIII, X ст	авар	шт.	м³
%														

Тек. отпад - 31,3 %

Ср. кат. состоян. - 3,2

Подлежит рубке - 100,0 %

Исполнитель работ по проведению лесопатологического обследования:
Инженер-лесопатолог ГКУ СО "Сыертское лесничество" Дмитриев А.В.

ТАКСАЦИОННОЕ ОПИСАНИЕ

ЛЕСОЗ: ВЕРХИНСКИЙ МЛ ЛЕСНИЦСТВО: РЕШЕТКОЕ
 КАТЕГОРИЯ ЗАЩИТНОСТИ: ЛЕСОПАРКОВАЯ ЧАСТЬ ЗЕЛЕНАЯ ЗОНА

СОСТАВ:	13 Л	В	А	К	Г	Б	ТИП	П	ЗАПАС	СЫРОВАТ	К	ЗАПАС	НА	ВЫДЕЛЕ	МЗ
ПОДРОСТ:	Я	Л	Е	О	В	А	Л	Р	О	Л	Е	С	А	М	З
ПОДЛЕСОК:	П	У	М	А	Р	С	М	В	И	Н	И	Т	Е	Д	М
ПОЧВА:	С	Е	А	О	О	Т	Л	Е	С	О	Р	О	В	Т	Ч
РЕЛЬЕФ:	С	Е	А	О	О	Т	Л	Е	С	О	Р	О	В	Т	Ч
ОСОБЕННОСТИ:	С	Е	А	О	О	Т	Л	Е	С	О	Р	О	В	Т	Ч
ВЫДЕЛ:	С	Е	А	О	О	Т	Л	Е	С	О	Р	О	В	Т	Ч

РЕКРЕАЦИОННАЯ ХАРАКТЕРИСТИКА: ТИП ЛАНДШАФТА С ЕДИН. ДЕРЕВ., КЛАСС ЭСТЕТИЧ. ОЦЕНКИ-1, РЕКРЕАЦИОННАЯ ОЦЕНКА-СРЕДНЯЯ, ПРОХОДИМОСТЬ-ХОРОШАЯ, ПРОСМАТРИВАЕМОСТЬ-ХОРОШАЯ, СТАДИЯ ДИГРЕССИИ-1

15. 1,4 7035	1 С	85	25	24	5	2	1	СЯГ	17	360	504	353		
	25 Б							331				151		
ПОДРОСТ: ВЕГС (25) 2,0 М; 0,5 ТЫС. ШТ/ГА														
ПОДЛЕСОК: Ш П Р СРЕДНЯЯ														
ГРЯЗЬ: ЯГОДНИКИ ЧЕРНИКА 10%														
РЕКРЕАЦИОННАЯ ХАРАКТЕРИСТИКА: ТИП ЛАНДШАФТА ЗАКРЫТ. ГОР. СОСН., КЛАСС ЭСТЕТИЧ. ОЦЕНКИ-1, РЕКРЕАЦИОННАЯ ОЦЕНКА-СРЕДНЯЯ, ПРОХОДИМОСТЬ-ХОРОШАЯ, ПРОСМАТРИВАЕМОСТЬ-ХОРОШАЯ, СТАДИЯ ДИГРЕССИИ-1														
КЛАСС УСТОЙЧИВОСТИ-1														

16. 3,2 100*15	1 С	142	27	32	7	3	2	СЯГ	16	342	1048	1088	1	
	21 Б							331						
ПОДЛЕСОК: Р П К Ш П ГУСТОЙ														
ГРЯЗЬ: ЯГОДНИКИ ЧЕРНИКА 10%														
РЕКРЕАЦИОННАЯ ХАРАКТЕРИСТИКА: ТИП ЛАНДШАФТА ЗАКР. ВЕРТ. СОСН., КЛАСС ЭСТЕТИЧ. ОЦЕНКИ-1, РЕКРЕАЦИОННАЯ ОЦЕНКА-ВЫСОКАЯ, ПРОХОДИМОСТЬ-ХОРОШАЯ, ПРОСМАТРИВАЕМОСТЬ-СРЕДНЯЯ, СТАДИЯ ДИГРЕССИИ-1														
КЛАСС УСТОЙЧИВОСТИ-1														
НАСАЖДЕНИЕ: ПРОСАДЕНО РУБКОВОМ ВЫДЕЛЕ ВОЛЖКА														

17. 12,0 7035	1 С	60	21	18	3	2	1	СЯГ	17	303	3608	2528		
	21 Б							331				1028		
ПОДРОСТ: ВСТЕ (20) 1,0 М; 1,0 ТЫС. ШТ/ГА														
ПОДЛЕСОК: Р П Ш П РЕДКАЯ														
ГРЯЗЬ: ЯГОДНИКИ ЧЕРНИКА 40%														
РЕКРЕАЦИОННАЯ ХАРАКТЕРИСТИКА: ТИП ЛАНДШАФТА ЗАКРЫТ. ГОР. СОСН., КЛАСС ЭСТЕТИЧ. ОЦЕНКИ-1, РЕКРЕАЦИОННАЯ ОЦЕНКА-ВЫСОКАЯ, ПРОХОДИМОСТЬ-ХОРОШАЯ, ПРОСМАТРИВАЕМОСТЬ-ХОРОШАЯ, СТАДИЯ ДИГРЕССИИ-1														
КЛАСС УСТОЙЧИВОСТИ-1														
НАСАЖДЕНИЕ: ПРОСАДЕНО РУБКОВОМ ВЫДЕЛЕ ВОЛЖКА														

18. 10,0 8025*5+1	1 С	85	25	24	5	2	1	СЯГ	18	420	4200	3364	1	
	25 Б							331				842	2	
ПОДРОСТ: 60% (25) 2,0 М; 2,0 ТЫС. ШТ/ГА														
ПОДЛЕСОК: Р П Ш П СРЕДНЯЯ														
ГРЯЗЬ: ЯГОДНИКИ ЧЕРНИКА 60%														
РЕКРЕАЦИОННАЯ ХАРАКТЕРИСТИКА: ТИП ЛАНДШАФТА ЗАКР. ВЕРТ. СОСН., КЛАСС ЭСТЕТИЧ. ОЦЕНКИ-1, РЕКРЕАЦИОННАЯ ОЦЕНКА-ВЫСОКАЯ, ПРОХОДИМОСТЬ-ХОРОШАЯ, ПРОСМАТРИВАЕМОСТЬ-ХОРОШАЯ, СТАДИЯ ДИГРЕССИИ-1														
КЛАСС УСТОЙЧИВОСТИ-1														
НАСАЖДЕНИЕ: ПРОСАДЕНО РУБКОВОМ ВЫДЕЛЕ ВОЛЖКА														

19. 4,2 100	1 С	110	26	30	6	2	2	СЯГ	16	330	1386	1386		
	21 Б							331						
ПОДРОСТ: 90% (25) 2,0 М; 2,0 ТЫС. ШТ/ГА														
ПОДЛЕСОК: Р П СРЕДНЯЯ														
ГРЯЗЬ: ЯГОДНИКИ ЧЕРНИКА 50%														
РЕКРЕАЦИОННАЯ ХАРАКТЕРИСТИКА: ТИП ЛАНДШАФТА ЗАКР. ВЕРТ. СОСН., КЛАСС ЭСТЕТИЧ. ОЦЕНКИ-1, РЕКРЕАЦИОННАЯ ОЦЕНКА-ВЫСОКАЯ, ПРОХОДИМОСТЬ-ХОРОШАЯ, ПРОСМАТРИВАЕМОСТЬ-ХОРОШАЯ, СТАДИЯ ДИГРЕССИИ-1														
КЛАСС УСТОЙЧИВОСТИ-1														
НАСАЖДЕНИЕ: ПРОСАДЕНО РУБКОВОМ ВЫДЕЛЕ ПОЖАР. НАВЛАД. ЛЫЖКА														

20. 1,5 9015	1 С	60	21	18	3	2	1	СЯГ	19	393	109	175	1	
	21 Б							331				21	16	
ПОДРОСТ: 100 (15) 1,0 М; 1,0 ТЫС. ШТ/ГА														
ПОДЛЕСОК: Р П РЕДКАЯ														
ГРЯЗЬ: ЯГОДНИКИ ЧЕРНИКА 20%														
РЕКРЕАЦИОННАЯ ХАРАКТЕРИСТИКА: ТИП ЛАНДШАФТА ЗАКР. ВЕРТ. СОСН., КЛАСС ЭСТЕТИЧ. ОЦЕНКИ-1, РЕКРЕАЦИОННАЯ ОЦЕНКА-ВЫСОКАЯ, ПРОХОДИМОСТЬ-ХОРОШАЯ, ПРОСМАТРИВАЕМОСТЬ-ХОРОШАЯ, СТАДИЯ ДИГРЕССИИ-1														
КЛАСС УСТОЙЧИВОСТИ-1														
НАСАЖДЕНИЕ: ПРОСАДЕНО РУБКОВОМ ВЫДЕЛЕ ПОЖАР. НАВЛАД. ЛЫЖКА														

ТАКСАЦИОННОЕ ОПИСАНИЕ

ЛЕСОЗ: ВЕРХИСЕТСКИЙ МЛ ЛЕСНИЦЕСТВО: РЕШЕТКОЕ -
КАТЕГОРИЯ ЗАЩИТНОСТИ: ЛЕСОПАРКОВАЯ ЧАСТЬ ЗЕЛЕНАЯ ЗОНА

М В ПЛОЩАДЬ	СОСТАВ	ИЗ А	В	Д	К	Г	Б	И	ТИП	П	ЗАПАС СЫРОРАСТ	К	ЗАПАС НА ВЫСЬМЕ, МЗ	ХОЗЯЙСТВЕННЫЕ РАСПОРЯЖЕНИЯ
М А	ПОДРЕСКИ	Я	О	И	Л	Р	О	ЛЕСА	О	ЛЕСА	Л	Т	ЕДИН: ЗАХЛАНДЛК.	
М Е И Г А	ПОЧВА	У	М	А	С	М	В	И	ТИП	Н	НА	В Т Ч О	ДЕР.	
М О Л И	ОСОБЕННОСТИ	С	А	О	Т	Е	О	Т	ЛЕСОС.	О	О	В	СУХО: РЕ-	
М А	ВЫДЕЛА	М	Т	У	А	Р	Р	Т	Е	УСЛОВ.	Т	Г	А	СТОЯ: ДИМ: 803, ОБЩИМ: ЛИК:
														9ИД:

27	18	762015+00	И Б	05	25	26	9	4	2	СРП	17	269	288	145	2	8	8
		25 С			25	39				341				42	1		
					24	26								21	1		

ПОДРОСТ: 851С (25) 2,0 м, 1,0 ТЫС.ШТ/ГА
ПОДРЕСКИ Р Ш СРЕДНЯЯ

РЕКРЕАЦИОННАЯ ХАРАКТЕРИСТИКА: ТИП ЛАНШАФТА ЗАКРЫТ. ГОР. СОМ.; КЛАСС ЭСТЕТИЧ. ОЦЕНКИ-1, РЕКРЕАЦИОННАЯ ОЦЕНКА-СРЕДНЯЯ,
КЛАСС УСТОЙЧИВОСТИ-1, ПРОХОДИМОСТЬ-ХОРОШАЯ, ПРОСМАТРИВАЕМОСТЬ-ХОРОШАЯ, СТАДИЯ ДИГРЕССИИ-1

28 13 ДОРОГА
ЛЕСОХОЗЯЙСТВЕННАЯ, ГРУНТОВАЯ, ШИРИНА 5,0 м, ШИРИНА ПРОЕЗЖЕЙ ЧАСТИ 0,4 м, ПРОТЯЖЕННОСТЬ 1,0 км,
СОСТОЯНИЕ УДОБНОУСЛОВИТЕЛЬНОЕ, КРУГЛОГОДИЧНО

29 17 ПРОСЕКИ
ШИРИНА 5,0 м, ПРОТЯЖЕННОСТЬ 2,0 км, ЗАРОСЛАЯ

ИТОГО ПО КВАРТАЛУ
95,8

ПО СОСТАВЛЯЮЩИМ ГОРОДАМ

28	6,0	3,0	3,0	3,0	3,0	3,0	3,0	3,0	3,0	3,0	3,0	3,0	3,0	3,0	3,0	3,0	3,0	3,0
29	2,4	1,0	0,3	0,3	0,3	0,3	0,3	0,3	0,3	0,3	0,3	0,3	0,3	0,3	0,3	0,3	0,3	0,3
Итого	8,4	4,0	3,3	3,3	3,3	3,3	3,3	3,3	3,3	3,3	3,3	3,3	3,3	3,3	3,3	3,3	3,3	3,3

4,0
2,0

33628	275	55	119
С	27844		
Е	134		
А	678		
Б	4972		

ТАКСАЦИОННОЕ ОПИСАНИЕ

ЛЕСОЗ: ВЕРХ-ЛЕСОТЯНИ МХЛ ЛЕСНІЧЕСТВО: РЕШЕТСКОЕ
 КАТЕГОРИЯ ЗАЙТНОСТИ: ЛЕСОПАРКОВАЯ ЧАСТЬ ЗЕЛЕНОЙ ЗОНЫ

1	3,3	135+С	16	45	17	14	5	2	2	1	1	2	СЯП	1,8	228	726	725	2	ПРОХОДИТ: 40Ч.
ССТАВ:	ПОДРОСТ:	ПОДЛЕСОК:	ПОДЛЕСОК: РК ГУСТОЙ	СКОМ В -10	ПРИБЛИЖИТЕЛЬНО ЧЕРНИКА 30%	БРУСНИКА 10%													33%
2	5,7	852С	16	5	2	2	1	1	2	СЯП	1,7	13	57	45					
3	22,8	802С	10	130	28	32	7	3	2	СЯП	1,7	423	9240	7392	1	220	1848	2	
4	18,8	5055	10	110	28	36	6	2	2	СЯП	1,6	363	3620	1802	1802	102			
5	1,9	СЯЧКОС	10	28	28	28				СЯП	1,6	363	3620	1802	1802				
6	4,1	5055	10	100	26	36	5	2	2	СЯП	1,4	223	932	451	451				
7	1,3	5055	10	112	26	36	6	2	2	СЯП	1,6	333	429	215	214				
8	1,9	СЯЧКОС	10	130	25	28	7	3	3	СЯП	1,3	163	624	562	62				
9	3,9	9015+А	10	25	24	26				СЯП	1,3	163	624	562	62				
10	1,9	СЯЧКОС	10	110	26	36	6	2	2	СЯП	1,6	333	429	215	214				
11	6,1	654С	15	110	26	36	11	4	2	СЯП	1,7	273	1517	983	983				
12	1,9	СЯЧКОС	10	110	26	36	6	2	2	СЯП	1,6	333	429	215	214				

*Всего деревьев в выделу 229
 СЯП - 102
 БС - 127
 ВС - 101*

СЯП - 07г

ТАКСАЦИОННОЕ ОПИСАНИЕ

ЛЕСОЗІ ВЕРХНИСЕТСКИЙ НХЛ ЛЕСНОЧЕСТВО: РЕШЕТКОЕ
КАТЕГОРИЯ ЗАЩИТНОСТИ ЛЕСОПАРКОВАЯ ЧАСТЬ ЗЕЛЕНОЙ ЗОНЫ

СОСТАВ: ПОДРОСТ: ПОДЛЕСОК: ПОЧВА: РЕЛЬЕФ: ОСОБЕННОСТИ ВНЕША	Л: В Я: Л Р: С У: М С: Е Н: Ч Т: П А: Р	В: 0 О: 3 З: 3 А: 0 С: 1 Т: 3 А: 1	И: П И: А В: В С: О Т: 3 Р: Р	К: 6 Л: 0 Н: И В: 0 О: 0 П: 3 Р: 1	ТИП ЛЕСА НА ТЭСОР: ЕУКЛОН: Л	П О Н О Т А	ЗАПАС СМРОВАТ: ЛЕСА НА ТЭСОР: ЕУКЛОН: Л	К Л Н О Т А	ЗАПАС НА ВЫСШЕ, МЗ САНИТАЦИОНН.: ДЕР. РЕ-ЕСТ. ДМН: 903, ОБЩИНА: ЛК- ОИДА:
---	--	--	--	--	---	----------------------------	--	----------------------------	--

КВАРТАЛ: 79

ПОДЛЕСОК: РК РЕЗКИЙ СКЛОН 0В-12 ГРИБЫ: ЯГОДЧИКИ ЧЕРНИКА 15%	И С 24 Л 25 26	3 331	17 353 875 787	
ПОДРОСТ: 9026 (20) 2,0 М 1,0 ТЫС. ШТ/ГА ПОДЛЕСОК: РК РЕЗКИЙ	И С 24 Л 25 26	3 331		
ПОДРОСТ: 9016 (20) 2,0 М 2,0 ТЫС. ШТ/ГА ПОДЛЕСОК: РК РЕЗКИЙ СКЛОН 0 -12 ГРИБЫ: ЯГОДЧИКИ ЧЕРНИКА 30%	И С 22 Л 5	3 321	17 323 576 282 173 115	
ПОДРОСТ: 6046 (30) 4,0 М 1,0 ТЫС. ШТ/ГА ПОДЛЕСОК: РК СРЕДНИЙ	И С 26 0С 27 26	2 341	17 273 2349 1644 235 3 470 1	
ПОДРОСТ: 1005+05 ПОДЛЕСОК: РК СРЕДНИЙ СКЛОН 0В-15	И С 20 24 6 2 4 311	4 311	14 163 1152 1152	72 73 УБОРКА ЗАХЛАМА
ПОДРОСТ: 9015+0 ПОДЛЕСОК: РК СРЕДНИЙ ГРИБЫ: ЯГОДЧИКИ ЧЕРНИКА 30%	И С 20 2 2 1 1 3 26 5	3 341	16 10 10 5 5	
ПОДРОСТ: 9013+0 ПОДЛЕСОК: ЛТ Р СРЕДНИЙ	И С 21 20 16 117	2 331	17 393 1434 1264 143	35
ПОДРОСТ: 1005+05 ПОДЛЕСОК: ЛТ Р СРЕДНИЙ	И С 22 24 5 2 3 117	3 331	16 273 3780 3780	283 289 УБОРКА ЗАХЛАМА

ПРОСМОТРЕНО: 40 Ч.
3%