

УТВЕРЖДАЮ:  
Заместитель директора Департамента  
лесного хозяйства Свердловской области  
В.А.Бережнов (А.В.Паметнов)  
"17" 11 2017 г.

**Акт**  
**лесопатологического обследования N 177**  
лесных насаждений ГКУ СО "Нижне-Тагильское лесничество"  
Департамент лесного хозяйства Свердловской области

Способ лесопатологического обследования: 1. Визуальный   
2. Инструментальный

Место проведения

Участковое лесничество	Урочище (дача)	Квартал (кварталы)	Выдел (выделы)	Площадь, га
Серебрянское	Чусовской	168	6	3,0

Лесопатологическое обследование проведено на общей площади 3,0 га.

## 2. Инструментальное обследование лесного участка.<\*>

2.1. Фактическая таксационная характеристика лесного насаждения соответствует (не соответствует) (нужное подчеркнуть) таксационному описанию.

Причины несоответствия: - \_\_\_\_\_

Ведомость лесных участков с выявленными несоответствиями таксационным описаниям приведена в приложении 1 к Акту.

2.2. Состояние насаждений: с нарушенной устойчивостью

с утраченной устойчивостью

причины повреждения: пожар 2016г. (865)

Заселено (отработано) стволовыми вредителями:

Вид вредителя	Квартал	Выдел	Порода	Встречаемость (% заселенных деревьев)	Степень заселения лесного насаждения (слабая, средняя, сильная)

Повреждено огнем:

Вид пожара	Квартал	Выдел	Порода	Состояние корневых лап		Состояние корневой шейки		Подсушивание луба	
				% поврежденных огнем корней	% деревьев с данным повреждением	ожог К/ЛП по окружности (1/4; 2/4; 3/4; более 3/4)	% деревьев с данным повреждением	по окружности (1/4; 2/4; 3/4; более 3/4)	% деревьев с данным повреждением
	168	6	Сосна	> 3/4	100	> 3/4	84	> 3/4	84
	168	6	Ель	> 3/4	100	> 3/4	95	> 3/4	95
	168	6	Лиственница	> 3/4	100	> 3/4	76	> 3/4	76
	168	6	Береза	> 3/4	100	> 3/4	97	> 3/4	97

Поражено болезнями:

Вид болезни	Квартал	Выдел	Порода	Встречаемость (% пораженных деревьев)	Степень поражения лесного насаждения (слабая, средняя, сильная)

2.3. Выборке подлежит

	Причина назначения	Кв. 168 Выд. 6
деревьев, %		89
в том числе:		
ослабленных, %		
сильно ослабленных, %		
усыхающих, %	865	89,1
свежего сухостоя, %		0,0
свежего ветровала, %		0,0
свежего бурелома, %		0,0
старого ветровала, %		0,0
старого бурелома, %		0,0
старого сухостоя, %		0,0
аварийных, %		0,0

2.4. Полнота лесного насаждения после уборки деревьев, подлежащих рубке, составит Критическая полнота для данной категории лесных насаждений составляет

0,0
не лимитируется

### ЗАКЛЮЧЕНИЕ

С целью предотвращения негативных процессов или снижения ущерба от их воздействия назначено:

Участковое лесничество	Урочище (дача)	Квартал	Выдел	Площадь выдела, га	Вид мероприятия	Площадь, м, мероприятие, га	Порода	Запас на выдел, куб. м	Крайние сроки проведения
Серебрянское	Чусовской	168	6	3,0	ВСП	3	С	501	IV квартал 2017г.

Ведомость перечета деревьев, назначенных в рубку, и абрис лесного участка прилагаются (приложение 2 и 3 к Акту).

Меры по обеспечению возобновления: естественное лесовозобновление

Мероприятия, необходимые для предупреждения повреждения или поражения смежных насаждений: регулярное наземное наблюдение за санитарным состоянием объектов лесопатологического мониторинга

Сведения для расчета степени повреждения:

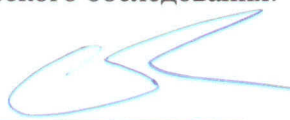
год образования старого сухостоя 2004-2013 г.

основная причина повреждения древесины пожар 2016г. (865)

Дата проведения обследований 22.08.2017г.

Исполнитель работ по проведению лесопатологического обследования:

Главный специалист  
ГКУ СО "Нишне-Тагильское лесничество"

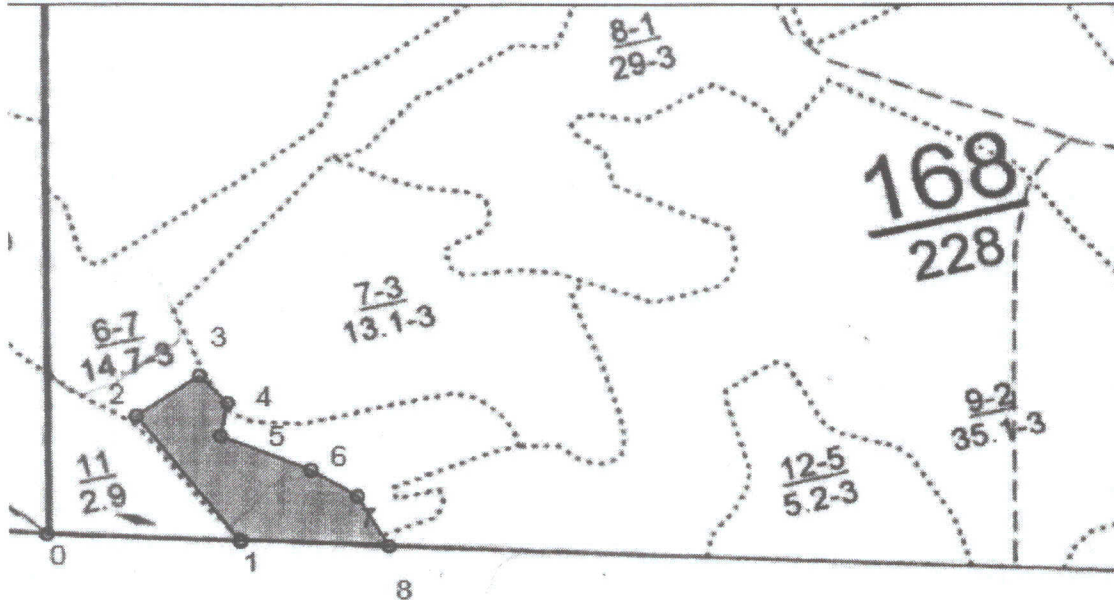
  
С.Р.Самороковский

<\*> Раздел включается в акт, в случае проведения лесопатологического обследования инструментальным способом.

### Абрис участка

М 1:10000

проведения лесопатологического обследования в кв.168 выд.6, S=3,0га  
Серебрянское участковое лесничество, участок (урочище)- Чусовской  
ГКУ СО "Нижне-Тагильское лесничество"



Условные обозначения:

№№	Направление	Румб	Длина, м
0 - 1	СВ	88°00'	238.0
1 - 2	СЗ	41°00'	210.0
2 - 3	СВ	51°00'	95.0
3 - 4	ЮВ	47°00'	50.0
4 - 5	ЮЗ	7°00'	45.0
5 - 6	ЮВ	72°00'	120.0
6 - 7	ЮВ	63°00'	67.0
7 - 8	ЮВ	34°00'	77.0
8 - 1	ЮЗ	88°00'	183.0

Исполнитель работ по проведению лесопатологического обследования:

Главный специалист  
ГКУ СО "Нижне-Тагильское лесничество"

С.Р.Самороковский

Дата составления документа 22.08.217г. Телефон 8 (3435) 48-94-21

Приложение 1.1  
к акту лесопатологического обследования

Результаты проведения лесопатологического обследования  
лесных насаждений за август 2017 г.  
(месяц)

Субъект Российской Федерации Свердловская область Лесничество (лесопарк) ГКУ СО "Ниже-Тагильское лесничество"  
Участковое лесничество Серебрянское Урочище (лесная дача) Чусовской

Номер квартала	Номер выдела	Площадь выдела, га	Целевое назначение лесов	Категория защитных лесов	Номер лесопатологического выдела	Площадь лесопатологического выдела, га	Таксационная характеристика лесного насаждения										Число деревьев на пробе, шт.	Распределение деревьев по категориям состояния, % от запаса											Признаки повреждения деревьев	Доля поврежденных деревьев, %	Причина ослабления, повреждения	Полжект рубке, %	Назначенные мероприятия					
							состав	порода	возраст	средняя высота, м	средний диаметр, см	тип леса	плотота	бонитет	запас, куб. м/га	без признаков ослабления		ослабленная	сильно ослабленные	учахающие	свежий сухой	старый сухой	свежий ветровал	старый ветровал	свежий бурелом	старый бурелом	аварийные деревья	вид					площадь, га					
168	6	14,7	Э	ОЗУ: уч-ки леса вокруг глухариных токов	1	3,0						ЕСтР	0,4	3	190	1198	0	0	11	89	0	0	0	0	0	0	0	0	0	0	304,3	14,326	89	88		ВСП	3,0	

Показатели, не соответствующие таксационному описанию отмечаются "\*\*"

Исполнитель работ по проведению лесопатологического обследования:

ГКУ СО "Ниже-Тагильское лесничество"

С.Р.Самороковский



Дата составления документа 22.08.2017г. Телефон 8 (3435) 48-94-21

Ведомость перечета деревьев назначенных в рубку  
ВРЕМЕННАЯ ПРОБНАЯ ПЛОЩАДЬ N \_\_\_\_

Субъект Российской Федерации Свердловская область

Лесничество (лесопарк) ГКУ СО "Нижне-Тагильское лесничество"

Квартал 168, Выдел 6, Площадь 3 га.

Номер очага вредных организмов \_\_\_\_\_. Размер пробной площади 3 га.

Таксационная характеристика:

тип леса Естр, состав 3С2Л1Е4Б, возраст 130, бонитет 3,

полнота 0,4, запас на га 190, возобновление Уничтожен

Время и причина ослабления лесного насаждения:

пожар 2016г. (865)

Тип очага вредных организмов: эпизодический, хронический (подчеркнуть).

Фаза развития очага вредных организмов: начальная, нарастания численности, собственно вспышка, кризис (подчеркнуть).

Состояние лесного насаждения, намечаемые мероприятия:

к.с.с.- 3,88 выборочная санитарная рубка

усыхающее

Исполнитель работ по проведению лесопатологического обследования:

Главный специалист  
ГКУ СО "Нижне-Тагильское лесничество"



С.Р.Самороковский

Дата составления документа 22.08.217г. Телефон 8 (3435) 48-94-21

ВЕДОМОСТЬ ПЕРЕЧЕТА ДЕРЕВЬЕВ

Порода: Сосна

Ступени толщины см	Количество деревьев по категориям состояния, шт.																Всего деревьев по ступеням толщины	
	I	II	III	IV		V		VI			ветровал, бурелом			аварийные деревья			шт.	в том числе подлежат рубке, %
				НЗ	З	НЗ	З	НЗ	З	О	НЗ	З	О	НЗ	З	О		
1	2	3	4	5	6	7	8	9	10	11	12	13	14	15	16	17	18	19
8																	0	#ДЕЛ/0!
12				26													26	100
16			10	38													48	79
20			15	60													75	80
24			11	84													95	88
28			9	48													57	84
32			8	25													33	76
36			2	12													14	86
40				4													4	100
Итого, %	0	0	16	84	0	0	0	0	0	0	0	0	0	0	0	0	352	84

Порода: Ель

1	2	3	4	5	6	7	8	9	10	11	12	13	14	15	16	17	18	19
12				16													16	100
16			3	10													13	77
20			2	21													23	91
24				36													36	100
28				25													25	100
32			1	11													12	92
36				3													3	100
Итого, %	0	0	5	95	0	0	0	0	0	0	0	0	0	0	0	0	128	95

Порода: Береза

1	2	3	4	5	6	7	8	9	10	11	12	13	14	15	16	17	18	19
12				36													36	100
16			5	47													52	90
20			2	89													91	98
24			4	108													112	96
28			2	106													108	98
32			3	68													71	96
36				24													24	100
40				3													3	100
Итого, %	0	0	3	97	0	0	0	0	0	0	0	0	0	0	0	0	497	97

Порода: Лиственица

1	2	3	4	5	6	7	8	9	10	11	12	13	14	15	16	17	18	19
12				15													15	100
16			5	22													27	81
20			9	32													41	78
24			11	47													58	81
28			12	27													39	69
32			8	16													24	67
36			6	7													13	54
40			2	2													4	50
Итого, %	0	0	24	76	0	0	0	0	0	0	0	0	0	0	0	0	221	76
Всего, %	0	0	11	89	0	0	0	0	0	0	0	0	0	0	0	0	1198	89

Примечание: В перечетной ведомости деревья с наличием ожога корневой шейки, подсушивания луба более 3/4 окружности отнесены к 4 категории.



Категория зашитности эксплуатационные леса 2 группы квартал 168

ЧУСОВСКОЕ

1 34,1 7СЗВ 1 13 С 45 13 14 3 2 3 ЕСТР 0,8 18 614 430  
 Б  
 подлесок: Р ШП редкий

1 3,5 ЗС2Е1Л4Б 1 22 С 120 23 30 6 4 3 ЕСТР 0,4 17 60 18 1  
 Е 21 26 12 1  
 Л 24 32 6 2  
 Б 90 22 24 24 3  
 подрост: 7ЕЗП (25) 2,0 м, 4,0 тыс.шт/га  
 подлесок: Р ШП средний

1 13,3 8В2С+Е 1 16 Б 40 16 14 4 2 2 ЕРЭМ 0,8 15 200 160  
 С 342 40  
 Е 50

3,1 насаждение из подростла  
 ЗЕЗП4В+С+Л 1 3 Е 25 3 4 2 1 3 ЕРЭМ 0,5 2 5 2  
 П 342 1  
 Б 25 2  
 С 25  
 Л 25  
 подлесок: Р ШП средний  
 угнетенный ярус

6,0 ЗС2Л1Е5Б 1 24 С 120 24 30 6 4 3 ЕСТР 0,4 19 114 23 1  
 Л 25 32 23 2  
 Е 22 26 11 1  
 Б 80 23 24 57 3

подрост: 7ЕЗП (25) 2,0 м, 3,0 тыс.шт/га  
 подлесок: Р ШП средний

14,7 ЗС2Л1Е4Б 1 24 С 130 24 30 7 4 3 ЕСТР 0,4 19 279 84 1  
 Л 25 32 56 2  
 Е 22 26 28 1  
 Б 100 23 24 111 3  
 подлесок: Р ШП средний  
 опу: Уч-ки леса вокруг глухариных токов (радиус 300 м)

13,1 8С2Б 1 13 С 45 13 14 3 2 3 ЕСТР 0,8 18 236 189  
 Б 331 47