

Утверждаю»  
 Заместитель директора Департамента  
 лесного хозяйства Свердловской области  
 Бережнов В.А.  
 17.11.2017 г. (А.В. Панетнов)

Акт  
 лесопатологического обследования № 176 лесных насаждений  
 Егоршинского лесничества (лесопарка) Свердловской области

Способ лесопатологического обследования: 1. Визуальный   
 2. Инструментальный

Место проведения

Участковое лесничество	Урочище (дача)	Квартал (кварталы)	Выдел (выделы)	Площадь, га
Красногвардейское	Красногвардейский	14	38	40,5
		166	8	2,6
		167	31	33,9

Лесопатологическое обследование проведено на общей площади 17,8 га

2. Инструментальное обследование лесного участка.

2.1. Фактическая таксационная характеристика лесного насаждения соответствует (не соответствует) (нужное подчеркнуть) таксационному описанию.

Причины несоответствия: нет

2.2. Состояние насаждений: с нарушенной устойчивостью  
 с утраченной устойчивостью

причины повреждения: пожар 4-10-летней давности, подсочка, сосновая губка

Заселено (отработано) стволовыми вредителями:

Вид вредителя	Порода	Встречаемость (% заселенных деревьев)	Степень заселения лесного насаждения (слабая, средняя, сильная)
сосновый лубоед	сосна	менее 5	слабая

Повреждено огнем:

Вид пожара	Порода	Состояние корневых лап		Состояние корневой шейки		Подсушивание луба	
		процент поврежденных огнем корней	процент деревьев с данным повреждением	ожог корневой шейки по окружности (1/4; 2/4; 3/4; более 3/4)	процент деревьев с данным повреждением	по окружности (1/4; 2/4; 3/4; более 3/4)	процент деревьев с данным повреждением
низов.уст	сосна	менее 3/4	50			менее 3/4	50

	береза	менее 3/4	15			менее 3/4	15
--	--------	-----------	----	--	--	-----------	----

Поражено болезнями:

Вид болезни	Порода	Встречаемость (% пораженных деревьев)	Степень поражения лесного насаждения (слабая, средняя, сильная)
сосновая губка	сосна	5-10	слабая

	Кварт. 14, выдел 38	Кварт. 166, выдел 8	Кварт. 167, выдел 31
2.3. Выборке подлежит % деревьев	55	60	62
в т.ч.ослабленных:			
сильно ослабленных:			
усыхающих:	45	51	46
свежего сухостоя:	4	5	8
старого сухостоя:	6	4	8
свежего бурелома:			
свежего ветровала:			
аварийных			
2.4.Полнота после уборки деревьев, подлежащих рубке, составит:	0,27	0,28	0,27

Причины назначения: пожар 4-10-летней давности, старая подсочка

Критическая полнота для данной категории лесных насаждений составляет 0,3.

## ЗАКЛЮЧЕНИЕ

С целью предотвращения негативных процессов или снижения ущерба от их воздействия назначено:

Участковое лесничество	Урочище (дача)	Квартал	Выдел	Площадь выдела, га	Вид мероприятия	Площадь , мероприятия, га	Порода	Запас на выдел, куб. м	Крайние сроки проведения
Красногвардейское	Красногвардейский	14	38	40,5	ССР	8,4	Сосна	2352	2017-2018
		166	8	2,6	ССР	2,6	Сосна	910	2017-2018
		167	31	33,9	ССР	6,8	Сосна	2380	2017-2018

Ведомость перечета деревьев, назначенных в рубку, и абрис лесного участка прилагаются (приложение 2 и 3 к Акту).

Меры по обеспечению возобновления: создание лесных культур

Мероприятия, необходимые для предупреждения повреждения или поражения смежных насаждений:

1. При оставлении древесины на хранение в летний период произвести ее обработку в соответствии с требованиями «Правил санитарной безопасности»
2. Очистку лесосек производить огневым способом в непожароопасный период

Сведения для расчета степени повреждения:

год образования старого сухостоя 2011-2016 г.г.;

основная причина повреждения древесины: подсушивание луба и камбиального слоя с последующим заселением древесины вредными организмами и снижение ее товарных свойств.

Дата проведения обследований 06.09.2017 г.

Исполнитель работ по проведению лесопатологического обследования:

Инженер-лесопатолог ГКУ СО «Березовское лесничество»  Вахрушев А.С.





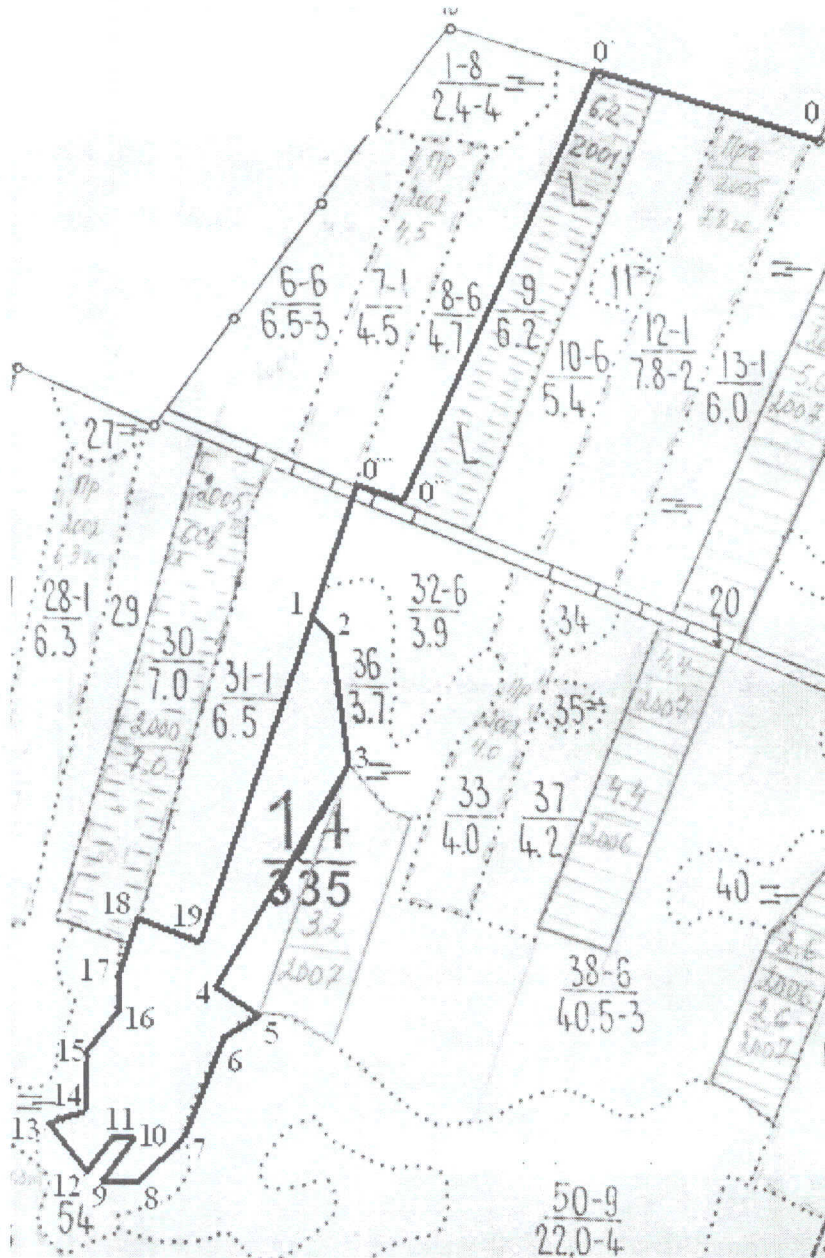


Абрис  
участка лесопатологического обследования

Егоршинское лесничество  
Красногвардейское участковое лесничество, участок Красногвардейский

Кв. – 14, выд. – 38, площадь 8,4 га

масштаб: 1:1 0000



Площадь га	общая,	Площадь эксплуатационная, га
	8,4	8,4

Экспликация объекта		
Номера точек	Направление румбы (азимуты) линий, °	Длина линий, м

Привязка		
0-0'	ЮЗ:83	305
0'-0''	ЮЗ:1	631
0''-0'''	ЮЗ:86	73
0'''-1	ЮВ:4	190

Лесосека				
Номер лесосеки	Площадь лесосеки, га	Номера точек	Направление румбы (азимуты) линий, °	Длина линий, м
1	8,4	1-2	ЮВ:74	32
		2-3	ЮВ:32	174
		3-4	ЮЗ:8	350
		4-5	ЮВ:80	75
		5-6	ЮЗ:33	60
		6-7	ЮЗ:3	160
		7-8	ЮЗ:25	80
		8-9	ЮЗ:71	40
		9-10	Св:12	70
		10-11	ЮЗ:67	30
		11-12	ЮЗ:8	50
		12-13	СЗ:53	85
		13-14	Св:45	48
		14-15	СЗ:22	75
		15-16	Св:9	90
		16-17	СЗ:28	45
		17-18	СЗ:3	80
		18-19	Св:85	85
		19-1	СЗ:4	435

Исполнитель работ по проведению лесопатологического обследования:

Инженер-лесопатолог ГКУ СО «Березовское лесничество» *Вахрушев* А.С. Вахрушев

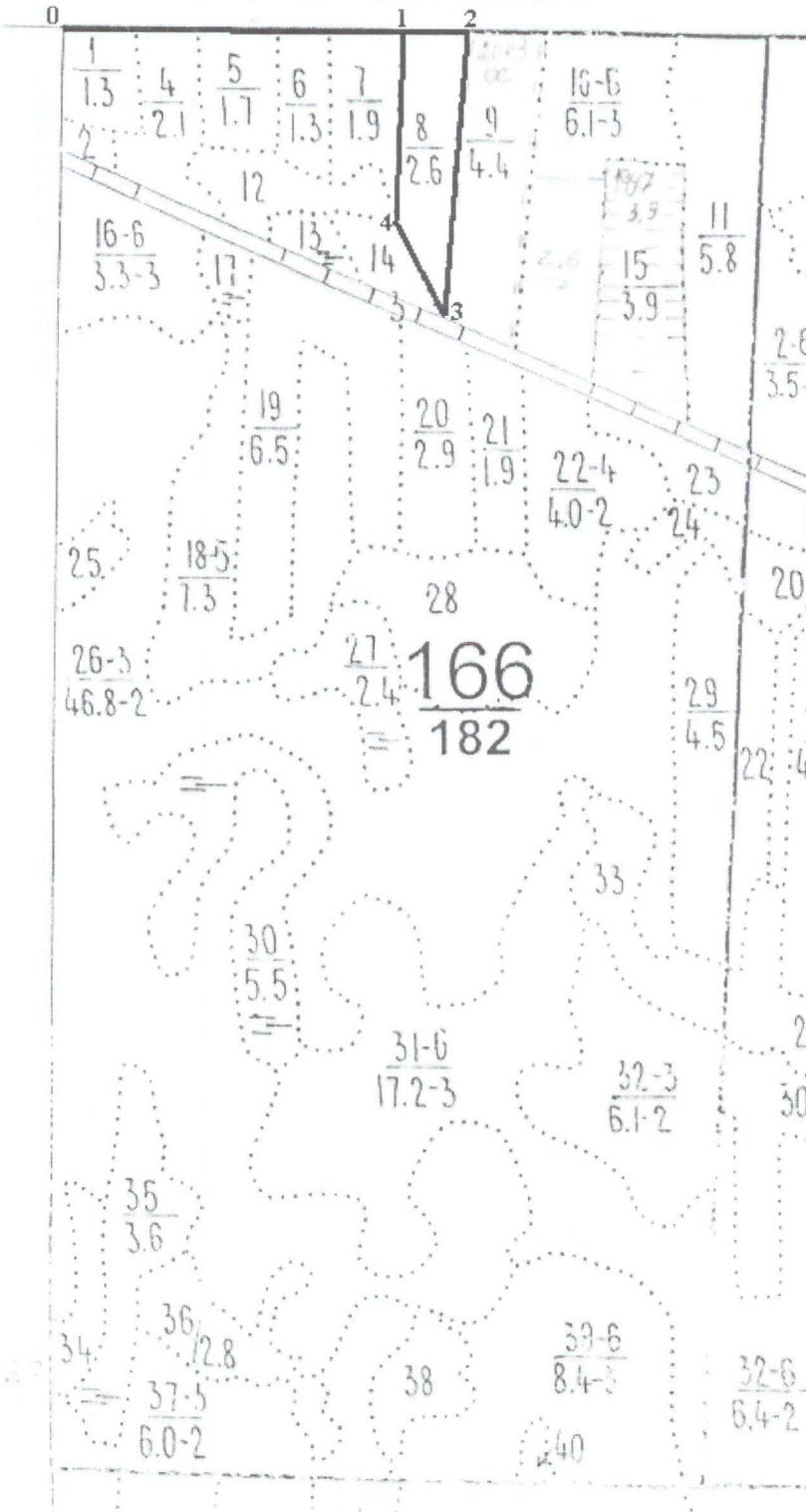
Абрис  
участка лесопатологического обследования

Егоршинское лесничество

Красногвардейское участковое лесничество, участок Красногвардейский

Кв. - 166, выд. - 8, площадь 2,6 га

масштаб: 1:1 0000



Площадь общая, га		Площадь эксплуатационная, га		
2,6		2,6		
Экспликация объекта				
Номер а точек	Направление румбы (азимуты) линий, °	Длина линий, м		
Привязка				
0-1	СВ:83	470		
Лесосека				
Номер лесосеки	Площадь лесосеки, га	Номер а точек	Направление румбы (азимуты) линий, °	Длина линий, м
1	2,6	1-2	СВ:83	84
		2-3	ЮВ:4	390
		3-4	СЗ:34	150
		4-1	СЗ:6	258

Исполнитель работ по проведению лесопатологического обследования:

Инженер-лесопатолог ГКУ СО «Березовское лесничество»

А.С. Вахрушев

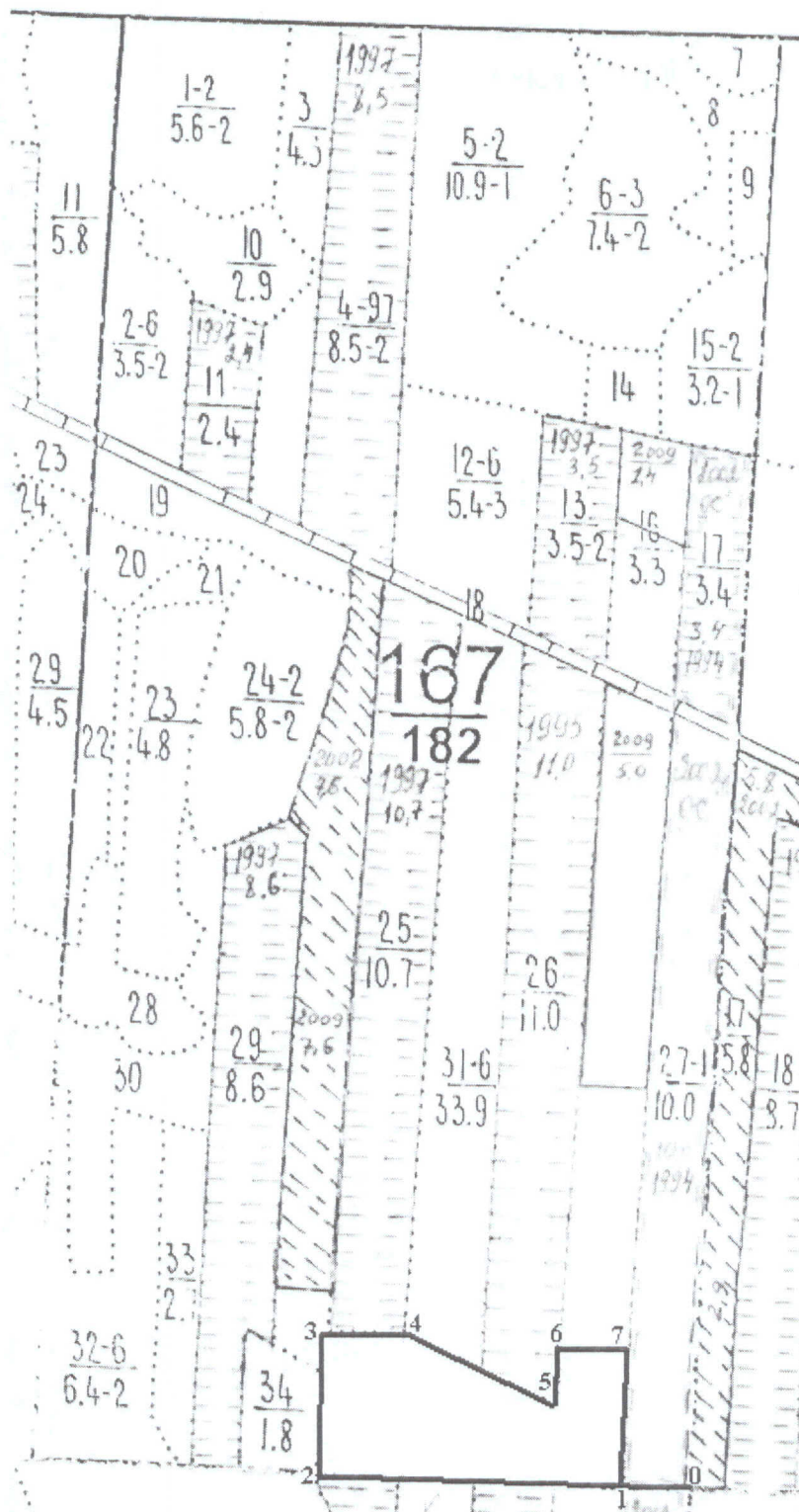


Абрис  
участка лесопатологического обследования

Егоршинское лесничество  
Красногвардейское участковое лесничество, участок Красногвардейский

Кв. – 167, выд. – 31, площадь 6,8 га

масштаб: 1:1 0000



Площадь общая, га		Площадь эксплуатационная, га		
6,8		6,8		
Экспликация объекта				
Номер а точек	Направление румбы (азимуты) линий, °	Длина линий, м		
Привязка				
0-1	СВ:83	470		
Лесосека				
Номер лесосеки	Площадь лесосеки, га	Номер а точек	Направление румбы (азимуты) линий, °	Длина линий, м
1	6,8	1-2	ЮЗ:83	419
		2-3	СЗ:7	185
		3-4	СВ:83	110
		4-5	ЮВ:75	230
		5-6	СЗ:7	81
		6-7	СВ:83	96
		7-1	ЮВ:7	176

Исполнитель работ по проведению лесопатологического обследования:

Инженер-лесопатолог ГКУ СО «Березовское лесничество» *Вахрушев* А.С. Вахрушев



# ВЕДОМОСТЬ ПЕРЕЧЕТА ДЕРЕВЬЕВ

## Егоршинское лесничество

Красногвардейское участковое лесничество, Красногвардейский участок.

квартал 14, выдел 38

Порода **Сосна**

номер круговой реласкопичес кой площадки	Количество деревьев на площадках, подсчитанное с помощью полнотомера по категориям состояния, шт													всего деревьев	
	I	II	III	IV		V		VI			ветровал, бурелом			шт.	в т.ч. подлежит рубке, %
				НЗ	З	НЗ	З	НЗ	З	О	НЗ	З	О		
1	2	3	4	5	6	7	8	9	10	11	12	13	14	15	16
1		4	4	10		2				1				21	
2		2	5	10		1				1				19	
3		3	5	10										18	
4		3	6	10		1				2				22	
5		3	5	11		2				1				22	
6		3	6	14		1				1				25	
7		4	4	16		1				2				27	
8		3	5	13						1				22	
Итого на всех площадках	0	25	40	94	0	8	0	0	0	9	0	0	0	176	
Итого, %	0	14	23	53	0	5	0	0	0	5	0	0	0	100	63

Порода **Береза**

номер круговой реласкопичес кой площадки	Количество деревьев на площадках, подсчитанное с помощью полнотомера по категориям состояния, шт													всего деревьев	
	I	II	III	IV		V		VI			ветровал,			шт.	подлежит рубке, %
				НЗ	З	НЗ	З	НЗ	З	О	НЗ	З	О		
1	2	3	4	5	6	7	8	9	10	11	12	13	14	15	16
1		1	2											3	0
2		2	2							1				5	3
3		1	2											3	0
4		2	1											3	0
5		3	3											6	0
6		1	3							1				5	3
7		1	1											2	0
8		2	2							1				5	3
Итого на всех площадках	0	13	16	0	0	0	0	0	0	3	0	0	0	32	
Итого, %	0	41	50	0	0	0	0	0	0	9	0	0	0	100	9

Примечание: НЗ - незаселенное, З - заселенное, О - отработанное вредителями

В целом по выделу	Количество деревьев на площадках, подсчитанное с помощью полнотомера по категориям состояния, шт													Всего деревьев	
	I	II	III	IV		V		VI			ветровал,			шт.	в т.ч. подлежит рубке, %
				НЗ	З	НЗ	З	НЗ	З	О	НЗ	З	О		
1	2	3	4	5	6	7	8	9	10	11	12	13	14	15	16
Итого	0	38	56	94	0	8	0	0	0	12	0	0	0	208	
Итого, %	0	18	27	45	0	4	0	0	0	6	0	0	0	100	55
Текущий отпад														49	
Средняя категория состояния														3,5	

Исполнитель по проведению лесопатологического обследования:

Инженер-лесопатолог ГКУСО «Березовское лесничество»  Вахрушев А.С.



# ВЕДОМОСТЬ ПЕРЕЧЕТА ДЕРЕВЬЕВ

Егоршинское лесничество

Красногвардейское участковое лесничество, Красногвардейский участок.  
квартал 166, выдел 8

Порода

Сосна

по количеству

Ступени толщины, см	Количество деревьев по категориям состояния, шт													Всего деревьев по ступеням толщины	
	I	II	III	IV		V		VI			ветровал, бурелом			шт.	в т.ч. подлежит рубке, %
				НЗ	З	НЗ	З	НЗ	З	О	НЗ	З	О		
1	2	3	4	5	6	7	8	9	10	11	12	13	14	15	16
16														0	0
20		4	28	17		3				2				54	4
24		10	14	16		4				1				45	4
28		15	27	25		5				3				75	6
32		15	19	103		6				4				147	20
36		8	10	80		6				2				106	15
40		5	12	56		4				2				79	11
44		2	4	20		1				1				28	4
48		2	6	14										22	2
52		1	3	9		1				1				15	2
56														0	0
Итого	0	62	123	340	0	30	0	0	0	16	0	0	0	571	
Итого, %	0	11	22	60	0	5	0	0	0	3	0	0	0	100	68

Порода

Береза

Ступени толщины, см	Количество деревьев по категориям состояния, шт													Всего деревьев по ступеням толщины	
	I	II	III	IV		V		VI			ветровал, бурелом			шт.	в т.ч. подлежит рубке, %
				НЗ	З	НЗ	З	НЗ	З	О	НЗ	З	О		
1	2	3	4	5	6	7	8	9	10	11	12	13	14	15	16
16		36	45			3				8				92	2
20		33	46			3				7				89	2
24		32	36			3				5				76	1
28		19	17			4				3				43	1
32		15	13			1				3				32	1
36		10	15			1				2				28	1
40		3	8							2				13	0
44														0	0
Итого	0	148	180	0	0	15	0	0	0	30	0	0	0	373	
Итого, %	0	40	48	0	0	4	0	0	0	8	0	0	0	100	12

Примечание: НЗ - незаселенное, З - заселённое, О - отработанное вредителями

В целом по выделу	Количество деревьев по категориям состояния, шт													Всего деревьев по ступеням толщины	
	I	II	III	IV		V		VI			ветровал, бурелом			шт.	в т.ч. подлежит рубке, %
				НЗ	З	НЗ	З	НЗ	З	О	НЗ	З	О		
1	2	3	4	5	6	7	8	9	10	11	12	13	14	15	16
Итого	0	210	303	340	0	45	0	0	0	46	0	0	0	944	
Итого, %	0	22	32	36	0	5	0	0	0	5	0	0	0	100	46
Текущий отпад														41	
Средняя категория состояния														3,4	

Исполнитель работ по проведению лесопатологического обследования:

Инженер-лесопатолог ГКУСО «Березовское лесничество»  Вахрушев А.С.



# ВЕДОМОСТЬ ПЕРЕЧЕТА ДЕРЕВЬЕВ

Егоршинское лесничество

Красногвардейское участковое лесничество, Красногвардейский участок.  
квартал 166, выдел 8

Порода

Сосна

по запасу

Ступени толщин ы, см	Количество деревьев по категориям состояния, шт													Всего деревьев по ступеням					
	I			II		III		IV		V		VI			ветровал, бурелом			кбм	в т.ч. подлеж ит
	1	2	3	4	5	6	7	8	9	10	11	12	13	14	15	16			
16	0	0	0	0	0	0	0	0	0	0	0	0	0	0	0	0	0		
20	0	1	9	6	0	1	0	0	0	1	0	0	0	18	1				
24	0	5	7	8	0	2	0	0	0	1	0	0	0	23	2				
28	0	11	19	18	0	4	0	0	0	2	0	0	0	54	4				
32	0	14	18	99	0	6	0	0	0	4	0	0	0	141	19				
36	0	10	12	99	0	7	0	0	0	2	0	0	0	131	19				
40	0	8	19	87	0	6	0	0	0	3	0	0	0	122	17				
44	0	4	8	38	0	2	0	0	0	2	0	0	0	53	7				
48	0	5	14	32	0	0	0	0	0	0	0	0	0	50	6				
52	0	3	8	24	0	3	0	0	0	3	0	0	0	40	5				
56	0	0	0	0	0	0	0	0	0	0	0	0	0	0	0				
Итого	0	60	115	411	0	31	0	0	0	17	0	0	0	633					
Итого, %	0	10	18	65	0	5	0	0	0	2	0	0	0	100	72				

Порода

Береза

Ступени толщин ы, см	Количество деревьев по категориям состояния, шт													Всего					
	I			II		III		IV		V		VI			ветровал, бурелом			кбм	в т.ч. подлеж
	1	2	3	4	5	6	7	8	9	10	11	12	13	14	15	16			
16	0	6	7	0	0	0	0	0	0	1	0	0	0	14,2	0				
20	0	9	12	0	0	1	0	0	0	2	0	0	0	23,2	0				
24	0	13	14	0	0	1	0	0	0	2	0	0	0	30,4	1				
28	0	11	10	0	0	2	0	0	0	2	0	0	0	24,5	1				
32	0	12	10	0	0	1	0	0	0	2	0	0	0	24,8	1				
36	0	10	15	0	0	1	0	0	0	2	0	0	0	28,6	1				
40	0	4	11	0	0	0	0	0	0	3	0	0	0	17,1	0				
44	0	0	0	0	0	0	0	0	0	0	0	0	0	0,0	0				
Итого	0	64	79	0	0	7	0	0	0	14	0	0	0	163					
Итого, %	0	40	48	0	0	4	0	0	0	8	0	0	0	100	12				

Примечание: НЗ - незаселенное, З - заселённое, О - отработанное вредителями

В целом по выделу	Количество деревьев по категориям состояния, шт													Всего					
	I			II		III		IV		V		VI			ветровал, бурелом			кбм	в т.ч. подлеж ит
	1	2	3	4	5	6	7	8	9	10	11	12	13	14	15	16			
Итого	0	124	193	411	0	37	0	0	0	31	0	0	0	796					
Итого, %	0	16	24	51	0	5	0	0	0	4	0	0	0	100	60				
Текущий отпад															56				
Средняя категория состояния															3,5				

Исполнитель работ по проведению лесопатологического обследования:

Инженер-лесопатолог ГКУСО «Березовское лесничество»  Вахрушев А.С.



# ВЕДОМОСТЬ ПЕРЕЧЕТА ДЕРЕВЬЕВ

## Егоршинское лесничество

Красногвардейское участковое лесничество, Красногвардейский участок.

кв. 167, в. 31

Порода **Сосна**

номер круговой реласкопичес кой площадки	Количество деревьев на площадках, подсчитанное с помощью полнотомера по категориям состояния, шт													всего деревьев	
	I	II	III	IV		V		VI			ветровал, бурелом			шт.	в т.ч. подлежит рубке, %
				НЗ	З	НЗ	З	НЗ	З	О	НЗ	З	О		
1	2	3	4	5	6	7	8	9	10	11	12	13	14	15	16
1		4	4	8		2				2				20	
2		2	3	14		1				1				21	
3		3	3	14		2								22	
4		2	2	12		2				1				19	
5		2	3	13		2				2				22	
6		2	3	12		2				1				20	
7		2	2	14		2				2				22	
8		2	3	14		1				1				21	
Итого на всех площадках	0	19	23	101	0	14	0	0	0	10	0	0	0	167	
Итого, %	0	11	25	61	0	8	0	0	0	6	0	0	0	100	75

Порода **Береза**

номер круговой реласкопичес кой площадки	Количество деревьев на площадках, подсчитанное с помощью полнотомера по категориям состояния, шт													всего деревьев	
	I	II	III	IV		V		VI			ветровал, бурелом			шт.	подлежит рубке, %
				НЗ	З	НЗ	З	НЗ	З	О	НЗ	З	О		
1	2	3	4	5	6	7	8	9	10	11	12	13	14	15	16
1		2	2							1				5	2
2		2	2			1				2				7	6
3		3	2							1				6	2
4		2	4			1				1				8	4
5		3	3											6	0
6		2	3			1				1				7	4
7		3	4							2				9	4
8		2	2							1				5	2
Итого на всех площадках	0	19	22	0	0	3	0	0	0	9	0	0	0	53	
Итого, %	0	36	41	0	0	6	0	0	0	17	0	0	0	100	23

Примечание: НЗ - незаселенное, З - заселённое, О - отработанное вредителями

В целом по выделу	Количество деревьев на площадках, подсчитанное с помощью полнотомера по категориям состояния, шт													Всего деревьев	
	I	II	III	IV		V		VI			ветровал, бурелом			шт.	в т.ч. подлежит рубке, %
				НЗ	З	НЗ	З	НЗ	З	О	НЗ	З	О		
1	2	3	4	5	6	7	8	9	10	11	12	13	14	15	16
Итого	0	38	45	101	0	17	0	0	0	19	0	0	0	220	
Итого, %	0	18	20	46	0	8	0	0	0	8	0	0	0	100	62
Текущий отпад														54	
Средняя категория состояния														3,6	

Исполнитель по проведению лесопатологического обследования:

Инженер-лесопатолог ГКУСО «Березовское лесничество»  Вахрушев А.С.

ВРЕМЕННАЯ ПРОБНАЯ ПЛОЩАДЬ N \_\_\_\_\_

Субъект Российской Федерации: Свердловская область.

Лесничество (лесопарк): Егоршинское, Красногвардейское участковое лесничество,  
участок Красногвардейский

Квартал 14. Выдел 38.

Площадь 40,5 га.

Номер очага вредных организмов \_\_\_\_\_.

Размер пробной площади: круговые реласкопические площадки.

Таксационная характеристика:

тип леса Стр ; состав 8С2Б ; возраст 120 ; бонитет 3;

полнота 0,6; запас на га 280 кбм; возобновление: нет.

Время и причина ослабления лесного насаждения: *устойчивый низовой пожар 4-10-летней давности, старая подсочка*

Тип очага вредных организмов: эпизодический, хронический (подчеркнуть).

Фаза развития очага вредных организмов: начальная, нарастания численности,  
собственно вспышка, кризис (подчеркнуть).

Состояние лесного насаждения, намечаемые мероприятия: *насаждение сильно ослабленное с высоким текущим отпадом, рекомендуется сплошная санитарная рубка на част выдела*

Исполнитель работ по проведению лесопатологического обследования:

Инженер-лесопатолог ГКУ СО «Березовское лесничество»

Вахрушев А.С.

Дата составления документа 06.09.2017 г. Телефон \_\_\_\_\_

ВРЕМЕННАЯ ПРОБНАЯ ПЛОЩАДЬ N \_\_\_\_\_

Субъект Российской Федерации: Свердловская область.

Лесничество (лесопарк): Егоршинское, Красногвардейское участковое лесничество,  
участок Красногвардейский

Квартал 166. Выдел 8.

Площадь 2,6 га.

Номер очага вредных организмов \_\_\_\_\_.

Размер пробной площади: сплошной пересчет.

Таксационная характеристика:

тип леса Сяг ; состав 8С2Б ; возраст 120 ; бонитет 3;

полнота 0,7; запас на га 350 кубм; возобновление: нет.

Время и причина ослабления лесного насаждения: *устойчивый низовой пожар  
4-10-летней давности, старая подсочка*

Тип очага вредных организмов: эпизодический, хронический (подчеркнуть).

Фаза развития очага вредных организмов: начальная, нарастания численности,  
собственно вспышка, кризис (подчеркнуть).

Состояние лесного насаждения, намечаемые мероприятия: *насаждение сильно ослабленное  
с высоким текущим отпадом, рекомендуется сплошная санитарная рубка*

Исполнитель работ по проведению лесопатологического обследования:

Инженер-лесопатолог ГКУ СО «Березовское лесничество»

Вахрушев А.С.

Дата составления документа 06.09.2017 г. Телефон \_\_\_\_\_



ВРЕМЕННАЯ ПРОБНАЯ ПЛОЩАДЬ N \_\_\_\_\_

Субъект Российской Федерации: Свердловская область.

Лесничество (лесопарк): Егоршинское, Красногвардейское участковое лесничество,  
участок Красногвардейский

Квартал 167. Выдел 31.

Площадь 33,9 га.

Номер очага вредных организмов \_\_\_\_\_.

Размер пробной площади: круговые реласкопические площадки.

Таксационная характеристика:

тип леса Стр ; состав 6С4Б ; возраст 120 ; бонитет 3;

полнота 0,7; запас на га 350 кбм; возобновление: нет.

Время и причина ослабления лесного насаждения: *устойчивый низовой пожар  
4-10-летней давности, старая подсочка*

Тип очага вредных организмов: эпизодический, хронический (подчеркнуть).

Фаза развития очага вредных организмов: начальная, нарастания численности,  
собственно вспышка, кризис (подчеркнуть).

Состояние лесного насаждения, намечаемые мероприятия: *насаждение усыхающее с высоким  
текущим отпадом, рекомендуется сплошная санитарная рубка на части выдела*

Исполнитель работ по проведению лесопатологического обследования:

Инженер-лесопатолог ГКУ СО «Березовское лесничество»

Вахрушев А.С.

Дата составления документа 06.09.2017 г











