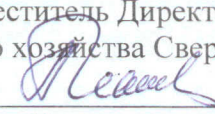


УТВЕРЖДАЮ:  
Заместитель Директора Департамента  
лесного хозяйства Свердловской области  
  
17.11.2017г. Бережнев В.А.  
(А.В. Пашетнов)

**Акт**  
**лесопатологического обследования № 175**

лесных насаждений ГКУ СО Тугулымского лесничества (лесопарка)  
Свердловской области (субъекта Российской Федерации)

Способ лесопатологического обследования: 1. Визуальный   
2. Инструментальный

**Место проведения**

Участковое лесничество	Урочище (дача)	Квартал (кварталы)	Выдел (выдела)	Площадь, га
Южное	Южное	146	7	26,0

Лесопатологическое обследование проведено на общей площади 26,0 га.

## 2. Инструментальное обследование лесного участка.\*

2.1. Фактическая таксационная характеристика лесного насаждения соответствует (не соответствует) (нужное подчеркнуть) таксационному описанию. Причины несоответствия:

Ведомость лесных участков с выявленными несоответствиями таксационным описаниям приведена в приложении 1 к Акту.

2.2. Состояние насаждения: с нарушенной устойчивостью

с утраченной устойчивостью

единично в составе поваленные или наклоненные деревья с обрывом более трети корней; деревья со сломом ствола ниже одной трети протяженности кроны, считая от вершины; встречаемость деревьев относящихся к IV категорий состояния – усыхающие, V категорий – свежий сухостой, VI категорий – старый сухостой; согласно правил «Санитарной безопасности в лесах РФ» с признаками повреждения: обрыв корней (вывал) прошлых лет; слом ствола в области кроны прошлых лет; наличие гнили; ажурность кроны; усыхание от 1/4 до 1/2 ветвей в кроне свежее; усыхание от 1/2 до 3/4 ветвей в кроне прошлых лет; усыхание >3/4 ветвей в кроне прошлых лет; местное поселение стволовых вредителей (заселено, отработано).

причины повреждения:

воздействия сильных ветров прошлых лет, повлекшие наклон, изгиб или вывал деревьев; воздействия шквалистых и ураганных ветров прошлых лет, повлекшие слом стволов деревьев; гнили стволовые; повреждение (заселено, отработано) стволовыми вредителями.

Заселено (отработано) стволовыми вредителями:

Вид вредителя	Порода	Встречаемость (% заселённых деревьев)	Степень заселения лесного насаждения (слабая, средняя, сильная)
Усач сосновый черный	Сосна	4	
Усач еловый черный малый	Ель	8	

Повреждено огнём:

Вид пожара	Порода	Состояние корневых лап		Состояние корневой шейки		Подсушивание луба	
		процент поврежденных огнём корней	процент деревьев с данным повреждением	ожог корневой шейки по окружности (1/4; 2/4; 3/4; более 3/4)	процент деревьев с данным повреждением	по окружности (1/4; 2/4; 3/4; более 3/4)	процент деревьев с данным повреждением

Поражено болезнями:

Вид болезни	Порода	Встречаемость (% пораженных деревьев)	Степень поражения лесного насаждения (слабая, средняя, сильная)
Гнили стволовые	Сосна	5	

2.3. Выборке подлежит 14 % деревьев,

в том числе:

ослабленных     % (причины назначения) \_\_\_\_\_ ;

сильно ослабленных     % (причины назначения) \_\_\_\_\_ ;

усыхающих 4 % (причины назначения) гнили стволовые.

свежего сухостоя 2 %,

в том числе: свежего ветровала \_\_\_ %;

свежего бурелома \_\_\_ %;

старого ветровала 5 %;

в том числе: старого бурелома 1 %;

старого сухостоя 2 %;

аварийных \_\_\_ %.

2.4. Полнота лесного насаждения после уборки деревьев, подлежащих рубке, составит: 0,5.  
Критическая полнота для данной категории лесных насаждений составляет: 0,3.

## ЗАКЛЮЧЕНИЕ

С целью предотвращения негативных процессов или снижения ущерба от их воздействия назначено:

Участковое лесничество	Урочище (дача)	Квартал	Выдел	Площадь, выдела, га	Вид мероприятия	Площадь, мероприятия, га	Порода	Запас на выдел, куб.м	Крайние сроки проведения
Южное	Южное	146	7	26,0	ВСП	26,0	С Е Б	910	IV кв. 2017 г.; I кв. 2018 г.

Ведомость перечета деревьев, назначенных в рубку, и абрис лесного участка прилагается (приложение 2 и 3 к Акту).

Меры по обеспечению возобновления: естественное лесовосстановление

Мероприятия, необходимые для предупреждения повреждения или поражения смежных насаждений: наземные регулярные наблюдения за санитарным состоянием объектов лесопатологического мониторинга.

Сведения для расчета степени повреждения:

год образования старого сухостоя 1998-2015 год;

основная причина повреждения древесины воздействия сильных ветров прошлых лет; воздействия шквалистых и ураганных ветров прошлых лет; гнили ствольные.

Дата проведения обследования 25.09.2017 г.

Исполнитель работ по проведению лесопатологического обследования:

Главный специалист инженер  
лесопатолог

  
Змановских С.А.

\* Раздел включается в акт, в случае проведения лесопатологического обследования инструментальным способом.

Субъект Российской Федерации Свердловская область. Лесничество Тугулымское.  
Участковое лесничество Южное. Урочище (лесная дача) Южное.

Номер квартала	Номер выдела	Площадь выдела, га	Целевое назначение лесов	Категория защитных лесов	Номер лесопатологического выдела	Площадь лесопатологического выдела, га	Распределение деревьев по категориям состояния, % от запаса										Признаки повреждения деревьев	Доля поврежденных деревьев, %	Причина ослабления, повреждения	Поджегит рубке, %	Назначенные мероприятия												
							состав	порода	возраст	средняя высота, м	средний диаметр, см	тип леса	плотота	бонитет	запас, куб.м/га	Число деревьев на пробе, шт.					без признаков ослабления	ослабленные	сильно ослабленные	усыхающие	свежий сухостой	старый сухостой	свежий ветровал	старый ветровал	свежий бурелом	старый бурелом	аварийные деревья	вид	площадь, га
146	7	26,0	Защ.	Защ.	1	26,0	4С2Е4В+Ос	Б Е С	80	22	26	СЛП	0,6	2	250	183	18	19	20	21	22	23	24	25	26	27	28	29	30	31	32	33	34
																177	62	-	-	-	13	4	-	16	-	5	-	610	5	38	BCP	26,0	
																1273	53	25	8	4	2	2	-	5	-	1	-	610	5	14			

Категория защитных лесов — лесопарковые зоны.

Показатели, не соответствующие таксационному описанию отмечаются «\*».

Исполнитель работ по проведению лесопатологического обследования:

Главный специалист инженер  
лесопатолог

 Змановских С.А.

Дата составления документа 25.09.2017г. Телефон 83434121191

**Ведомость перечета деревьев назначенных в рубку**

**ВРЕМЕННАЯ ПРОБНАЯ ПЛОЩАДЬ № 1**

Субъект Российской Федерации Свердловская область  
Лесничество (лесопарк) Тугулымское. Квартал 146. Выдел 7.  
Площадь 26,0 га.  
Номер очага вредных организмов \_\_\_\_\_. Размер пробной площади 2,19 га.

Таксационная характеристика:

тип леса СЯГ; состав 4С2Е4Б+Ос; возраст 80; бонитет 2;  
полнота 0,6; запас на га 250; возобновление естественное лесовосстановление.

Время и причина ослабления лесного насаждения:

воздействия сильных ветров прошлых лет, повлекшие наклон, изгиб или вывал деревьев;  
воздействия шквалистых и ураганных ветров прошлых лет, повлекшие слом стволов деревьев;  
гнили стволовые; повреждение (заселено, отработано) стволовыми вредителями.

Тип очага вредных организмов: эпизодический, хронический (подчеркнуть).

Фаза развития очага вредных организмов: начальная, нарастания численности, собственно вспышка, кризис (подчеркнуть).


Состояние лесного насаждения, намечаемые мероприятия:

единично в составе поваленные или наклоненные деревья с обрывом более трети корней;  
деревья со сломом ствола ниже одной трети протяженности кроны, считая от вершины;  
встречаемость деревьев относящихся к IV категорий состояния – усыхающие, V категорий –  
свежий сухостой, VI категорий – старый сухостой; согласно правил «Санитарной  
безопасности в лесах РФ» с признаками повреждения: обрыв корней (вывал) прошлых лет;  
слом ствола в области кроны прошлых лет; наличие гнили; ажурность кроны; усыхание от 1/4  
до 1/2 ветвей в кроне свежее; усыхание от 1/2 до 3/4 ветвей в кроне прошлых лет; усыхание  
>3/4 ветвей в кроне прошлых лет; местное поселение стволовых вредителей (заселено,  
отработано).

Рекомендуется выборочно – санитарная рубка, интенсивностью согласно пробной площади.

Исполнитель работ по проведению лесопатологического обследования:

Главный специалист инженер  
лесопатолог

  
Змановских С.А.

Дата составления документа 25.09.2014 г. Телефон \_\_\_\_\_

## ВЕДОМОСТЬ ПЕРЕЧЕТА ДЕРЕВЬЕВ

Порода *Сосна*

Ступени толщины, см	Количество деревьев по категориям состояния, шт																Всего деревьев	
	I	II	III	IV		V		VI			ветровал, бурелом			аварийные деревья			шт.	в т.ч. подлежит рубке, %
				НЗ	З	НЗ	З	НЗ	З	О	НЗ	З	О	НЗ	З	О		
1	2	3	4	5	6	7	8	9	10	11	12	13	14	15	16	17	18	19
8		2	1							4							7	2
12		3	2	3						4			2				14	5
16		5	4	1		1							2				13	2
20	2	7		4									1				14	3
24	4	6	2	2													14	1
28	4	10	1	2	3												20	3
32	12	13	1	1													27	1
36	6	13	3	1							2						25	2
40	5	9	3														17	0
44	2	4	6		1												13	1
48	3	6	1		1												11	1
52		2	2														4	0
56		1	1														2	0
60					1												1	1
64					1												1	1
68																	0	0
72																	0	0
76																	0	0
80																	0	0
<b>Итого</b>	<b>38</b>	<b>81</b>	<b>27</b>	<b>14</b>	<b>7</b>	<b>1</b>	<b>0</b>	<b>0</b>	<b>0</b>	<b>8</b>	<b>2</b>	<b>0</b>	<b>5</b>	<b>0</b>	<b>0</b>	<b>0</b>	<b>183</b>	
<b>Итого, %</b>	<b>21</b>	<b>44</b>	<b>15</b>	<b>8</b>	<b>4</b>	<b>1</b>	<b>0</b>	<b>0</b>	<b>0</b>	<b>4</b>	<b>1</b>	<b>0</b>	<b>3</b>	<b>0</b>	<b>0</b>	<b>0</b>	<b>100</b>	<b>20</b>
<b>Средняя категория состояния</b>																	<b>2,5</b>	

Порода *Ель*

Ступени толщины, см	Количество деревьев по категориям состояния, шт																Всего деревьев	
	I	II	III	IV		V		VI			ветровал, бурелом			аварийные деревья			шт.	в т.ч. подлежит рубке, %
				НЗ	З	НЗ	З	НЗ	З	О	НЗ	З	О	НЗ	З	О		
1	2	3	4	5	6	7	8	9	10	11	12	13	14	15	16	17	18	19
8	105	27							5	6			4				147	3
12	108	17	3	1		1		2	2	2	1	2	6				145	3
16	74	9				1						1	1				86	1
20	41	6										1					48	0
24	35	7	1				1		1	1	1		1				48	1
28	15	8									1						24	0
32	11	5	1														17	0
36	5	2	2			1							1				11	0
40	4	5	1										1				11	0
44	3		1							2		1					7	1
48	3	4										1					8	0
52		5															5	0
56	1	2								1			1				5	0
60		1	1	1													3	0
<b>Итого</b>	<b>405</b>	<b>98</b>	<b>10</b>	<b>2</b>	<b>0</b>	<b>3</b>	<b>1</b>	<b>2</b>	<b>8</b>	<b>12</b>	<b>3</b>	<b>6</b>	<b>15</b>	<b>0</b>	<b>0</b>	<b>0</b>	<b>565</b>	
<b>Итого, %</b>	<b>221</b>	<b>54</b>	<b>5</b>	<b>1</b>	<b>0</b>	<b>2</b>	<b>1</b>	<b>1</b>	<b>4</b>	<b>7</b>	<b>2</b>	<b>3</b>	<b>8</b>	<b>0</b>	<b>0</b>	<b>0</b>	<b>100</b>	<b>9</b>
<b>Средняя категория состояния</b>																	<b>1,6</b>	

Порода *Береза*

Ступени толщины, см	Количество деревьев по категориям состояния, шт																Всего деревьев	
	I	II	III	IV		V		VI			ветровал, бурелом			аварийные деревья			шт.	в т.ч. подлежит рубке, %
				НЗ	З	НЗ	З	НЗ	З	О	НЗ	З	О	НЗ	З	О		
1	2	3	4	5	6	7	8	9	10	11	12	13	14	15	16	17	18	19
8	28					1							4				33	1
12	53					1			1	1		2	5				63	3
16	47									2			5				54	2

20	47											1						48	0
24	53					1												54	0
28	35										2							37	1
32	20																	20	0
36	18										1							19	0
40	11										2							13	1
44	2					1												3	0
48	2																	2	0
52	1																	1	0
56						1												1	0
60																		0	0
<b>Итого</b>	<b>317</b>	<b>0</b>	<b>0</b>	<b>0</b>	<b>0</b>	<b>5</b>	<b>0</b>	<b>0</b>	<b>1</b>	<b>3</b>	<b>5</b>	<b>3</b>	<b>14</b>	<b>0</b>	<b>0</b>	<b>0</b>	<b>0</b>	<b>348</b>	
<b>Итого, %</b>	<b>91</b>	<b>0</b>	<b>0</b>	<b>0</b>	<b>0</b>	<b>1</b>	<b>0</b>	<b>0</b>	<b>0</b>	<b>1</b>	<b>1</b>	<b>1</b>	<b>4</b>	<b>0</b>	<b>0</b>	<b>0</b>	<b>0</b>	<b>100</b>	<b>9</b>
<b>Средняя категория состояния</b>																		<b>1,4</b>	

Порода *Осина*

Ступени толщины, см	Количество деревьев по категориям состояния, шт																Всего деревьев				
	I		II		III		IV		V		VI			ветровал, бурелом			аварийные деревья			шт.	в т.ч. подлежит рубке, %
					НЗ	З	НЗ	З	НЗ	З	О	НЗ	З	О	НЗ	З	О				
1	2	3	4	5	6	7	8	9	10	11	12	13	14	15	16	17	18	19			
8	88																	90	1		
12	38										1							39	1		
16	5																	5	0		
20	2												1					3	1		
24	5					1				1		1	2					10	3		
28	7												2					9	1		
32	6												2					8	1		
36	5											1						6	1		
40	1					1		1					1					4	2		
44						1												1	1		
48																		0	0		
52													1					1	1		
56						1												1	1		
60																		0	0		
<b>Итого</b>	<b>157</b>	<b>0</b>	<b>0</b>	<b>0</b>	<b>0</b>	<b>4</b>	<b>0</b>	<b>1</b>	<b>0</b>	<b>3</b>	<b>1</b>	<b>2</b>	<b>9</b>	<b>0</b>	<b>0</b>	<b>0</b>	<b>177</b>				
<b>Итого, %</b>	<b>89</b>	<b>0</b>	<b>0</b>	<b>0</b>	<b>0</b>	<b>2</b>	<b>0</b>	<b>1</b>	<b>0</b>	<b>2</b>	<b>1</b>	<b>1</b>	<b>5</b>	<b>0</b>	<b>0</b>	<b>0</b>	<b>100</b>	<b>11</b>			
<b>Средняя категория состояния</b>																		<b>1,5</b>			

Примечание: НЗ - незаселенное, З - заселённое, О - отработанное вредителями

В целом по выделу	Количество деревьев по категориям состояния, шт																Всего деревьев				
	I		II		III		IV		V		VI			ветровал, бурелом			аварийные деревья			шт.	в т.ч. подлежит рубке, %
					НЗ	З	НЗ	З	НЗ	З	О	НЗ	З	О	НЗ	З	О				
1	2	3	4	5	6	7	8	9	10	11	12	13	14	15	16	17	18	19			
<b>Итого</b>	<b>917</b>	<b>179</b>	<b>37</b>	<b>16</b>	<b>7</b>	<b>13</b>	<b>1</b>	<b>3</b>	<b>9</b>	<b>26</b>	<b>11</b>	<b>11</b>	<b>43</b>	<b>0</b>	<b>0</b>	<b>0</b>	<b>1273</b>				
<b>Итого, %</b>	<b>72</b>	<b>14</b>	<b>3</b>	<b>1</b>	<b>1</b>	<b>1</b>	<b>0</b>	<b>0</b>	<b>1</b>	<b>2</b>	<b>1</b>	<b>1</b>	<b>3</b>	<b>0</b>	<b>0</b>	<b>0</b>	<b>100</b>	<b>11</b>			
<b>Текущий отпад</b>																		<b>3</b>			
<b>Средняя категория состояния</b>																		<b>1,7</b>			

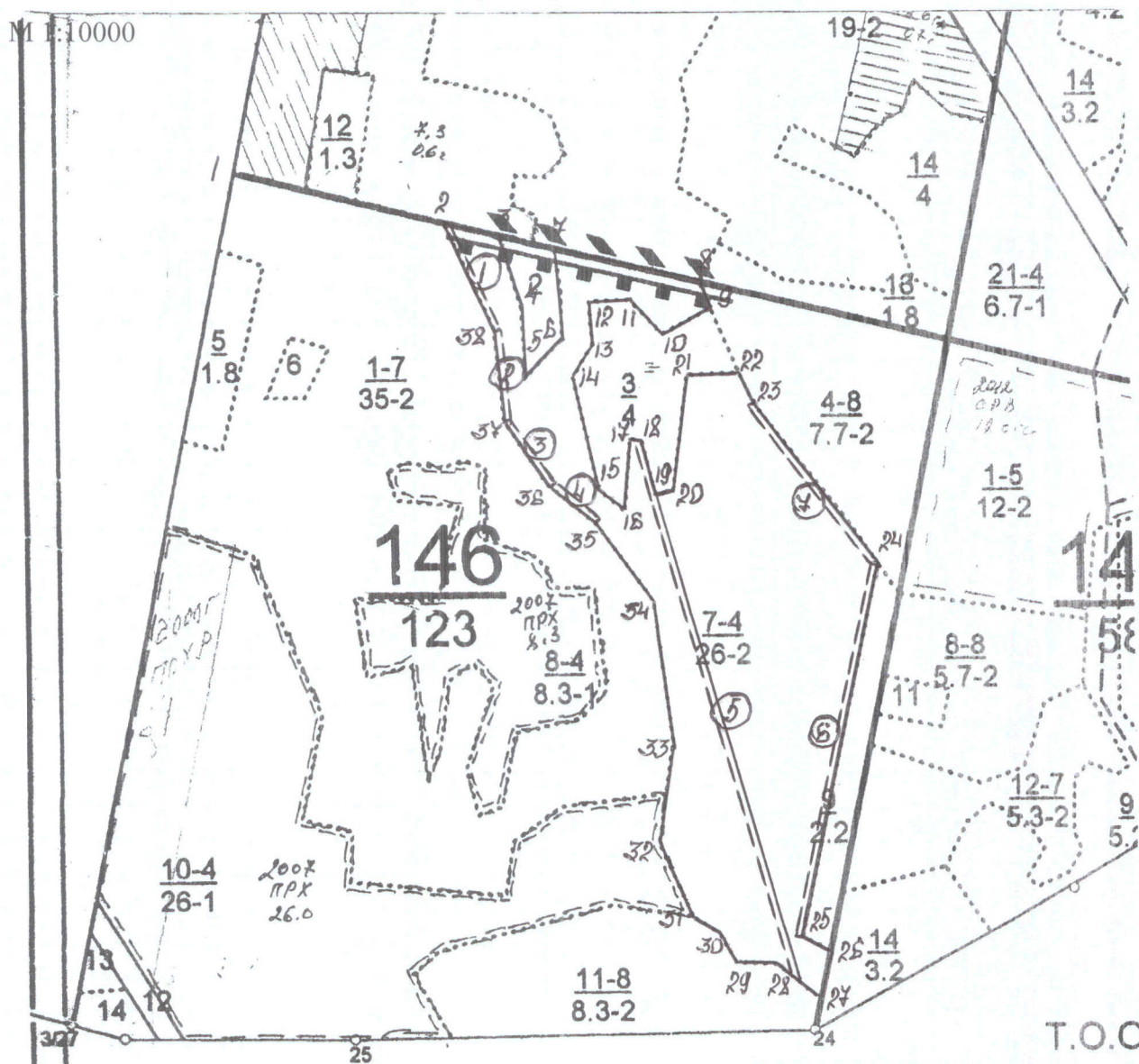
### Ведомость перече́та дере́вьев

Деревья на пробе		№ 1		2,19 га								Площадь, га		26,0				
Южное		уч. лесничество		кв. 146		выд. 7												
участок (урочище)		Южный																
Количество деревьев по категориям состояния, шт																		
D, см	I		II		III		IV		V		VI		ветровал, бурелом		аварийные деревья		всего	
	шт.	м³	шт.	м³	шт.	м³	шт.	м³	шт.	м³	шт.	м³	шт.	м³	шт.	м³	шт.	м³
Порода Сосна 4																		
8			2	0,07	1	0,035					4	0,14					7	0,245
12			3	0,291	2	0,194	3	0,291			4	0,388	2	0,194			14	1,358
16			5	0,98	4	0,784	1	0,196	1	0,196			2	0,392			13	2,548
20	2	0,656	7	2,296			4	1,312					1	0,328			14	4,592
24	4	1,98	6	2,97	2	0,99	2	0,99									14	6,93
28	4	2,776	10	6,94	1	0,694	5	3,47									20	13,88
32	12	11,1	13	12,025	1	0,925	1	0,925									27	24,975
36	6	7,122	13	15,431	3	3,561	1	1,187					2	2,374			25	29,675
40	5	7,4	9	13,32	3	4,44											17	25,16
44	2	3,608	4	7,216	6	10,824	1	1,804									13	23,452
48	3	6,474	6	12,948	1	2,158	1	2,158									11	23,738
52			2	5,084	2	5,084											4	10,168
56			1	2,955	1	2,955											2	5,91
60							1	3,399									1	3,399
64							1	3,872									1	3,872
68																		
72																		
76																		
80																		
Итого	38	41,116	81	82,526	27	32,644	21	19,604	1	0,196	8	0,528	7	3,288			183	179,90
%		22,9		45,9		18,1		10,9		0,1		0,3		1,8				100,0
Общий %		13,1																
Порода Ель 4																		
8	105	2,415	27	0,621							11	0,253	4	0,092			147	3,381
12	108	7,452	17	1,173	3	0,207	1	0,069	1	0,069	6	0,414	9	0,621			145	10,005
16	74	10,36	9	1,26					1	0,14			2	0,28			86	12,04
20	41	10,66	6	1,56									1	0,26			48	12,48
24	35	15,4	7	3,08	1	0,44			1	0,44	2	0,88	2	0,88			48	21,12
28	15	9,3	8	4,96									1	0,62			24	14,88
32	11	9,35	5	4,25	1	0,85											17	14,45
36	5	5,9	2	2,36	2	2,36			1	1,18			1	1,18			11	12,98
40	4	6,16	5	7,7	1	1,54							1	1,54			11	16,94
44	3	5,76			1	1,92					2	3,84	1	1,92			7	13,44
48	3	6,9	4	9,2									1	2,3			8	18,4
52			5	13,45													5	13,45
56	1	3,11	2	6,22							1	3,11	1	3,11			5	15,55
60			1	3,55	1	3,55	1	3,55									3	10,65
Итого	405	92,767	98	59,384	10	10,867	2	3,619	4	1,829	22	8,497	24	12,803			565	189,77
%		48,9		31,3		5,7		1,9		1,0		4,5		6,7				100,0
Общий %		14,1																
Порода Пихта																		
8																		
12																		
16																		
20																		
24																		
28																		
32																		
36																		
40																		
44																		
48																		
52																		
56																		
60																		
Итого																		
%		#####		#####		#####		#####		#####		#####		#####		#####		#####
Общий %		#ДЕЛО!																





Абрис участка



№ выдела	Лента (круговой площадки) перечета				
	№ ленты (площадки)	длина, м	ширина, м	радиус, м	площадь, га
7	1	165	10		0,165
7	2	150	10		0,15
7	3	115	10		0,115
7	4	90	10		0,09
7	5	820	10		0,82
7	6	555	10		0,555
7	7	290	10		0,29
					2,19

Номер точек	Координаты	Румбы линий	Длина, м
1 (1-2)	N56 53.188; E064 59.315	СВ: 89	320
2 (2-3)	N56 53.163; E064 59.505	СВ: 89	85
3 (3-4)	N56 53.159; E064 59.563	ЮВ: 31,30	110
4 (4-5)	N56 53.151; E064 59.671	ЮВ: 15	110
5 (5-6)	N56 53.012; E064 59.721	СВ: 30	85

6 (6-7)	N56 53.052; E065 00.017	C3: 17	133
7 (7-8)	N56 53.148; E065 00.004	CB: 89	220
8 (8-9)	N56 53.137; E065 00.139	ЮВ: 35	40
9 (9-10)	N56 53.119; E065 00.141	ЮЗ: 50	80
10 (10-11)	N56 53.108; E065 00.094	C3: 56,30	70
11 (11-12)	N56 53.125; E065 00.069	ЮЗ: 75	60
12 (12-13)	N56 53.125; E065 00.034	ЮВ: 16	65
13 (13-14)	N56 53.119; E065 00.057	ЮЗ: 18	30
14 (14-15)	N56 53.107; E065 00.024	ЮВ: 25	170
15 (15-16)	N56 52.675; E065 00.075	ЮВ: 61	50
16 (16-17)	N56 52.664; E065 00.083	C3: 8,30	100
17 (17-18)	N56 53.321; E065 00.073	CB: 88	20
18 (18-19)	N56 53.053; E065 00.070	ЮВ: 28	80
19 (19-20)	N56 53.031; E065 00.076	CB: 66	25
20 (20-21)	N56 52.683; E065 00.141	C3: 6	175
21 (21-22)	N56 53.101; E065 00.138	CB: 74	70
22 (22-23)	N56 53.119; E065 00.147	ЮВ: 35,30	50
23 (23-24)	N56 53.071; E065 00.165	ЮВ: 51	290
24 (24-25)	N56 52.595; E065 00.256	ЮВ: 0,30	555
25 (25-26)	N56 52.421; E065 00.173	ЮВ: 74	55
26 (26-27)	N56 52.410; E065 00.200	ЮВ: 2	75
27 (27-28)	N56 53.176; E064 59.427	C3: 63	93
28 (28-29)	N56 53.250; E064 59.326	ЮЗ: 76	50
29 (29-30)	N56 53.254; E064 59.301	C3: 38	50
30 (30-31)	N56 53.203; E064 59.403	C3: 72	55
31 (31-32)	N56 53.176; E064 59.425	C3: 38	110
32 (32-33)	N56 53.178; E064 59.429	C3: 5	150
33 (33-34)	N56 53.177; E064 59.428	C3: 20	210
34 (34-35)	N56 53.175; E064 59.427	C3: 48	135
35 (35-36)	N56 53.016; E065 00.023	C3: 63	90
36 (36-37)	N56 53.003; E064 59.590	C3: 49	115
37 (37-38)	N56 53.063; E064 59.552	C3: 19	150
38 (38-2)	N56 53.114; E064 59.543	C3: 39	165

Условные обозначения:



ленты перчета и их номера

Исполнитель работ по проведению лесопатологического обследования:

Главный специалист инженер  
лесопатолог

Змановских С.А.

Дата составления документа 25.09.2017г. Телефон \_\_\_\_\_

