

УТВЕРЖДАЮ:

Заместитель директора Департамента лесного
хозяйства Свердловской области

Л. В. Махотин

Дата 14.11.2017

Акт
лесопатологического обследования № 174

лесных насаждений **Ивдельского** лесничества
Свердловской области (субъект Российской Федерации)

Способ лесопатологического обследования: 1. Визуальный
2. Инструментальный

Место проведения

Участковое лесничество	Участок	Квартал (кварталы)	Выдел (выделы)	Площадь, га
Пельимское	Пельимский	35	24	25,8
ИТОГО				25,8

Лесопатологическое обследование проведено на общей площади 25,0 га.

2. Инструментальное обследование лесного участка. <*>

2.1. Фактическая таксационная характеристика лесного насаждения
соответствует (не соответствует) (нужное подчеркнуть) таксационному
описанию.

Причины несоответствия: нет.

2.2. Состояние насаждений: с нарушенной устойчивостью
с утраченной устойчивостью

*Текущий отпад превышает естественный. Встречаемость деревьев в составе
относящихся к IV категории состояния- усыхающие, к VI категории состояния - свежий и
старый сухостой, свежий и старый ветровал.*

*С признаками повреждения деревьев: усыхание от 1/2 до 3/4 ветвей в кроне прошлых лет,
усыхание более 3/4 ветвей в кроне прошлых лет, ажурность кроны, (наличие гнили, плодовых тел
на стволах, дупел, табачных сучков), обрыв корней(вывал) старый и свежий.*

Средневзвешенная категория санитарного состояния - сильно ослабленное. К нас.-2,98

Причины повреждения:

Стволовые гнили- 350. Ветровал (свежий и старый)-881, 821

А

Заселено отработано стволовыми вредителями:

Вид вредителя	Порода	Встречаемость (% заселенных, отработанных деревьев)	Степень заселения лесного насаждения (слабая, средняя, сильная)
Усачи	К, С, Е	4-11	слабая

Повреждено огнем:

Вид пожара	Порода	Состояние корневых лап		Состояние корневой шейки		Подсушивание луба	
		процент поврежденных огнем корней	процент деревьев с данным повреждением	ожог корневой шейки по окружности (1/4; 2/4; 3/4; более 3/4)	процент деревьев с данным повреждением	по окружности (1/4; 2/4; 3/4; более 3/4)	процент деревьев с данным повреждением

Поражено болезнями:

Вид болезни	Порода	Встречаемость (% пораженных деревьев)	Степень поражения лесного насаждения (слабая, средняя, сильная)
Стволовая гниль	Е	30	средняя
Сосновая губка	С	10	слабая
Окаймленный трутовик	С	10	слабая
Смоляной рак	С	5	слабая
Стволовая гниль	К	20	слабая
Стволовая гниль	Б	30	средняя

2.3. Выборке подлежит

Квартал (выдел)	Кв 35 выд 24		
% деревьев	42		
в том числе:			
ослабленных (причины назначения)			
сильно ослабленных (причины назначения)			
усыхающих (причины назначения) (стволовые гнили)	23		
свежего сухостоя	1		
в том числе:	4		
свежего ветровала			
свежего бурелома			
старого ветровала	3		
в том числе: старого бурелома			
старого сухостоя	11		
аварийных			

2.4. Полнота лесного насаждения после уборки деревьев, подлежащих рубке, составит:

0,41- ниже критической

Критическая полнота для данной категории лесных насаждений составляет:

0,5

ЗАКЛЮЧЕНИЕ

С целью предотвращения негативных процессов или снижения ущерба от их воздействия назначено:

Участковое лесничество	Урочище (участок)	Квартал	Выдел	Площадь, выдела, га	Вид мероприятия	Площадь, мероприятия, га	Порода	Запас на выдел, куб. м	Крайние сроки проведения
Пельымское	Пельымский	35	24	25,8	ССР	25,0	С, Е, Б, К	6250	2017-2018 г
ИТОГО									

Ведомость перечета деревьев, назначенных в рубку, и абрис лесного участка прилагаются (приложение 2 и 3 к Акту).

Меры по обеспечению возобновления:

Естественное лесовозобновление

Мероприятия, необходимые для предупреждения повреждения или поражения смежных насаждений:

1. *Лесопатологический надзор за смежными насаждениями.*
2. *Порубочные остатки после рубки лесных насаждений подлежат сжиганию, мульчированию или вывозу в места предназначенные для переработки древесины. На основании п. 41 приказа Министерства природных ресурсов и экологии РФ №470 от 12.09.2016 г. В соответствии с технологической картой.*

Сведения для расчета степени повреждения:

год образования старого сухостоя 2000-2016 гг;

основная причина повреждения древесины: *Стволовые гнили- 350. Свежий и старый ветровал.*

Дата проведения обследований 14.08.2017г

Дата составления акта _____

Исполнитель работ по проведению лесопатологического обследования:

Инженер-лесопатолог ГКУ СО "Сотринское лесничество"  Викторенко В. В.

<*> Раздел включается в акт в случае проведения лесопатологического обследования инструментальным способом.

Ведомость перечета деревьев назначенных в рубку

ВРЕМЕННАЯ ПРОБНАЯ ПЛОЩАДЬ № 1

Субъект Российской Федерации Свердловская область

Лесничество (лесопарк) ГКУ СО «Ивдельское лесничество»

Участковое лесничество Пельимское Участок (урочище) Пельимский

Квартал 35 Выдел 24

Площадь 25 га

Номер очага вредных организмов _____ Размер пробной площади _____ га

Количество круговых реласкопических площадок 11 шт.

Таксационная характеристика:

Тип леса ЕЗМП Состав 4Е1С2КЗБ Возраст 140 лет, Бонитет 4

Полнота 0,7 Запас на га 250; Возобновление: 2К8Е (35) 7,0 м 3,0 т/га. шт / 24

Время и причина ослабления лесного насаждения:

Стволовые гнили 350 **Ветровал (свежий и старый) -881, 821**

Тип очага: эпизодический, хронический (подчеркнуть)

Фаза развития очага: начальная, нарастания численности собственно вспышка, кризис (подчеркнуть)

Состояние лесного насаждения, намечаемые мероприятия:

Состояние насаждения: **Сильно ослабленное** К нас. = **2,98**

с нарушенной устойчивостью, текущий отпад выше естественного.

Намечаемое мероприятие: **Сплошная санитарная рубка**

с целью предотвращения негативных процессов

Исполнители работ по проведению лесопатологического обследования:

ФИО Викторенко В. В. Подпись 

ФИО _____ Подпись _____

ФИО _____ Подпись _____

Дата составления документа _____ Телефон 8-34385-44565

№ площадок	Число площадок (1-полная; 0,5-половина)	Количество деревьев по категориям состояния														ИТОГО	
		I	II	III	IV		V		VI			Свежий ветровал, бурелом			Старый ветровал, бурелом		
					НЗ	З	НЗ	З	НЗ	З	О	НЗ	З	О	З		О
		Порода		Кедр				Ср. Н, м			20	Ср. Д, см			28		
1	1	1	6			4											11
2	1		1						1								2
3	1		1	4													5
4	1	1	1		2				1			1					6
5	1	1	1	5	2											2	11
6	1		3		2												5
7	1		2		3												5
8	1		3	2					2								7*
9	1			6	1												7
10	1	1	2						2								5
11	1		1			1											2
12																	
13																	
14																	
15																	
16																	
Итого	11	4	21	17	15				6			1				2	66
В ср. на 1 площадку		0,36	1,91	1,55	1,36				0,55			0,09				0,18	6,00
Видовая высота	9,75	9,75	9,75	9,75	9,75	9,75	9,75	9,75	9,75	9,75	9,75	9,75	9,75	9,75	9,75	9,75	
Запас м3/га		4	19	15	13				5			1				2	59
%		6,1	31,8	25,8	22,7				9,1			1,5				3,0	100
запас по категориям		4	19	15	13				5			1				2	59
% по категориям		6,1	31,8	25,8	22,7				9,1			1,5				3,0	100,0
Текущий отпад			24			Сред. кат. состояния				3,06	Подлежит выборке			36			
В т.ч. заселено деревьев																	
В т.ч. отработано деревьев			3														

№ площадок	Число площадок (1-полная; 0,5-половина)	Количество деревьев по категориям состояния														ИТОГО	
		I	II	III	IV		V		VI			Свежий ветровал, бурелом			Старый ветровал, бурелом		
					НЗ	З	НЗ	З	НЗ	З	О	НЗ	З	О	З		О
		Порода		Береза				Ср. Н, м			20	Ср. Д, см			20		
1	1	4	1														5
2	1	1			2				1								4
3	1				1												1
4	1		4		1				1								6
5	1		4		2												6
6	1	1		2	2							1					6
7	1		5														5
8	1	1	5		1												7
9	1	2	3									1					6
10	1	1	6		2												9
11	1	5	2									2					9
12																	
13																	
14																	
15																	
16																	
Итого	11	15	30	2	11				2			4					64
В ср. на 1 площадку		1,36	2,73	0,18	1,00				0,18			0,36					5,82
Видовая высота	8,37	8,37	8,37	8,37	8,37	8,37	8,37	8,37	8,37	8,37	8,37	8,37	8,37	8,37	8,37	8,37	
Запас м3/га		11	23	2	8				2			3					49
%		23,4	46,9	3,1	17,2				3,1			6,3					100
запас по категориям м3/га		11	23	2	8				2			3					49
% по категориям		23,4	46,9	3,1	17,2				3,1			6,3					100,0
Текущий отпад			23			Сред. кат. состояния				2,42	Подлежит выборке			27			
В т.ч. заселено деревьев																	
В т.ч. отработано деревьев																	

шт.	Число площадок	Количество деревьев по категориям состояния														ИТОГО	
		I	II	III	IV		V		VI			Свежий ветровал, бурелом			Старый ветровал, бурелом		
					НЗ	З	НЗ	З	НЗ	З	О	НЗ	З	О	З		О
шт.	11	38	116	22	69			2		29		4	13			9	302
Запас м3/га		31	97	19	58			2		25		4	11			8	254
%		12,3	38,1	7,5	23,0			0,7		9,8		1,4	4,2			3,0	100,0
запас по категориям м3/га		31	97	19	58			2		28			11			8	254
% по категориям		12,3	38,1	7,5	23,0			0,7		11,2			4,2			3,0	100,0
Текущий отпад			20			Сред. кат. Состояния насаждений				2,96	Подлежит выборке			42			
В т.ч. заселено деревьев						Сильно ослабленное											
В т.ч. отработано деревьев			4			Полнота после уборки деревьев составит								0,41			

Лесничество ПЕЛИМСКОЕ

Категория защитности эксплуатационные леса 3 гр.

Квартал 35

22	7,0	4Е2К4В+С	1	20	Е	130	19	20	7	4	4	ЕЭМП	0,6	22	154	62	1	2,1	2,2	800	7			
					К	250	21	26				422				31	1							
					В	90	20	18								61	2							
					С	130																		
					подросст: 5КЗЕ2П (35) 2,0 М, 2,5 тыс.шт/га, Благонадлежащий																			
23	14,4	10С	1	8	С	110	8	8	6	4	5В	СОСФ	0,5	5	65	65	2							
					Магlocенный фонд																			
24	25,8	4Е1С2КЗВ	1	20	Е	140	20	22	7	4	4	ЕЭМП	0,7	25	645	258	1							
					С	140	21	22				422				65	1							
					К	230	20	28								129	1							
					В	100	20	20								193	2							
					подросст: 2КВЕ (35) 1,0 М, 3,0 тыс.шт/га, Благонадлежащий																			
25	11,0	4Е2С2КЗВ	1	20	Е	150	20	20	8	4	4	ЕЭМП	0,7	25	275	110	1							
					С	150	21	22				422				55	1							
					К	290	21	28								55	1							
					В	100	19	18								55	2							
					подросст: 2КВЕ (35) 2,0 М, 2,5 тыс.шт/га, Благонадлежащий																			
26	15,2	4Е1С1КЗВ10С	1	7	Е	40	7	8	2	1	5	ЕХВ	0,5	4	61	25								
					С							423				6								
					К											6								
					В											18								
					ОС											6								
27	17,3	10С	1	6	С	90	6	8	5	3	5В	СВСФ	0,5	4	61	61	2							
					Магlocенный фонд																			
28	3,4	10С	1	8	С	110	8	10	6	4	5В	СОСФ	0,5	5	15	15	2							
					Магlocенный фонд																			
29	2,9	10С	1	7	С	100	7	6	5	3	5В	СОСФ	0,5	4	12	12	2							
					Магlocенный фонд																			
30	12,9	лзн			Магlocенный фонд																			

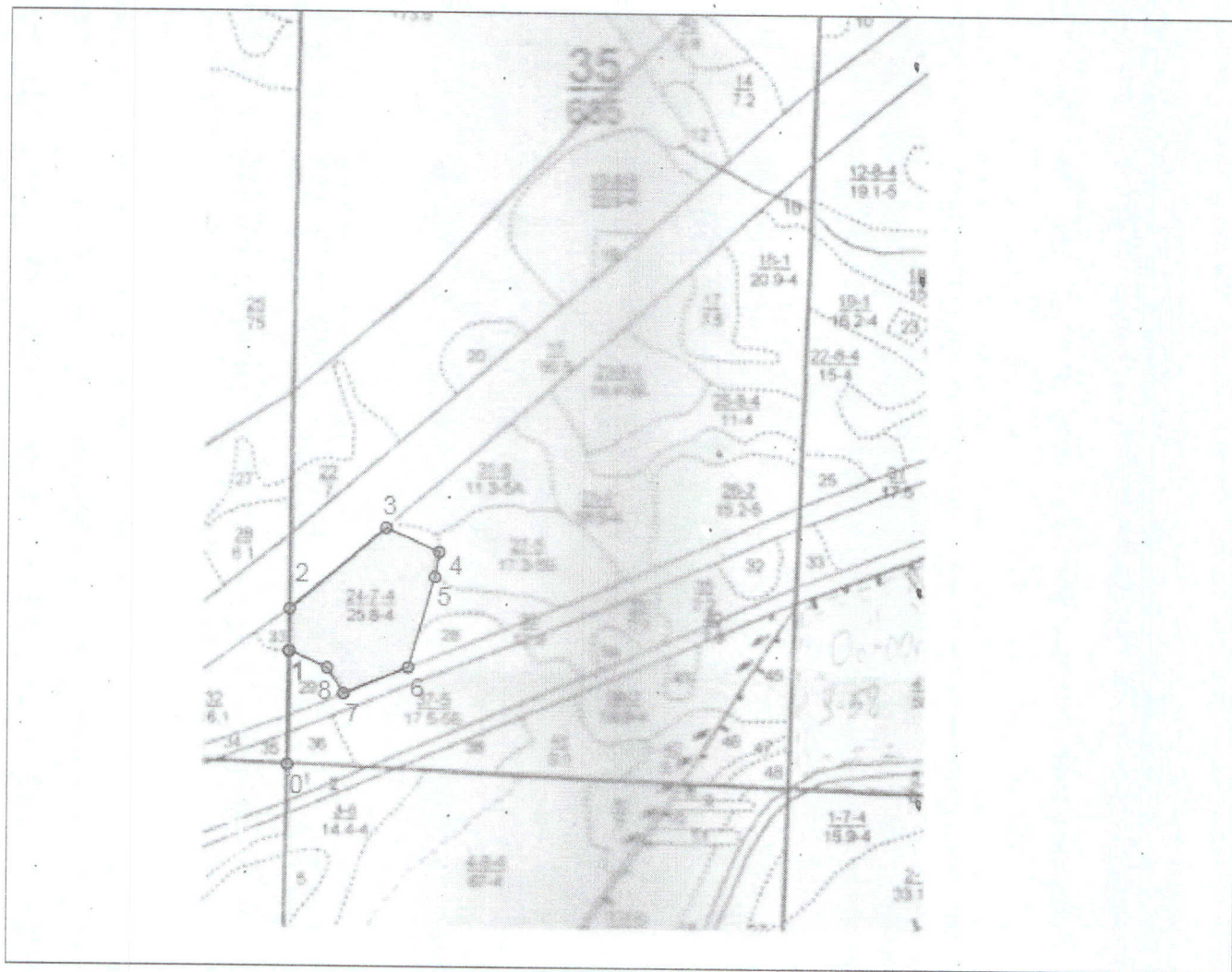
О т м е т к а о б и з м е н е н и я х п о с л е л е с о у с т р о й с т в а

N	Площадь выдела	Наименование выно:		Год	Объемные показатели	Подпись лица	N выдела	Площадь выдела	Наименование выно:		Год	Объемные показатели	Подпись лица
		лесного мероприятия	про- тив, иного воздействия						лесного мероприятия	про- тив, иного воздействия			
1		г. земли; хозяйства: л.	запись		0,2								
2		г. земли; хозяйство: л.	запись		8,4								
3		г. земли; хозяйство: л.	запись		1,7								
8		г. земли; хозяйство: л.	запись		1,0								
10		г. земли; хозяйство: л.	запись		1,0								
5		г. земли; хозяйство: л.	запись		1,4								
11		г. земли; хозяйство: л.	запись		4,3								
		г. земли; хозяйство: л.	запись		7,007								

АБРИС УЧАСТКА
под сплошную санитарную рубку кв 35 выд 24
площадь 25,0 га

Приложение 3 к акту ЛПО

ГКУ СО "Ивдельское лесничество"
Пелымское участковое лесничество
Пелымский участок



Общая площадь: 20.0 га
Эксплуатационная площадь: 20.0 га
Масштаб: 1 : 25000

Условные обозначения:
 Эксплуатационная площадь

Выполнил:

№№	Направление	Румб	Длина, м
0 - 1	СЗ	14°	406.5
1 - 2	СЗ	14°	155.1
2 - 3	СВ	34°	452.6
3 - 4	ЮВ	81°	209.6
4 - 5	ЮВ	5°	90.9
5 - 6	ЮЗ	1°	340.3
6 - 7	ЮЗ	52°	252.7
7 - 8	СЗ	47°	109.2
8 - 1	СЗ	80°	150.4

№ точек	Координаты					
	широта			долгота		
	градусы	минуты	секунды	градусы	минуты	секунды
1	60	59	16,6	061	46	32,7
2	60	59	21,9	061	46	32,5
3	60	59	31,9	061	46	56,1
4	60	59	26,9	061	47	07,6
5	60	59	25,6	061	47	09,0
6	60	59	15,3	061	47	02,9
7	60	59	11,9	061	46	46,6
8	60	59	14,7	061	46	41,2

Исполнитель работ по проведению лесопатологического обследования:

Главный специалист ГКУСО «Сотринское лесничество»  Викторенко В. В.