

УТВЕРЖДАЮ:

Заместитель директора Департамента лесного  
хозяйства Свердловской области

*Бережнов В. А.*  
*А. В. Пахетид*

Дата 14.11.2017

Акт  
лесопатологического обследования № 172

лесных насаждений **Сотринского** лесничества  
**Свердловской области** (субъект Российской Федерации)

Способ лесопатологического обследования: 1. Визуальный   
2. Инструментальный

Место проведения

Участковое лесничество	Участок	Квартал (кварталы)	Выдел (выделы)	Площадь, га
Предтурьинское	Предтурьинский	139	6	27,0
ИТОГО				27,0

Лесопатологическое обследование проведено на общей площади 9,7 га:

2. Инструментальное обследование лесного участка. <\*>

2.1. Фактическая таксационная характеристика лесного насаждения  
соответствует (не соответствует) (нужное подчеркнуть) таксационному  
описанию.

Причины несоответствия: *Нет.*

2.2. Состояние насаждений: с нарушенной устойчивостью

с утраченной устойчивостью

Причины повреждения:

*Стволовые гнили-350. Ветровал(старый)- 821. Пожар прошлых лет (низовой средней  
интенсивности)-867*

**Заселено (отработано) стволовыми вредителями:**

Вид вредителя	Порода	Встречаемость (% отработанных деревьев)	Степень заселения лесного насаждения (слабая, средняя, сильная)
Усачи	Сосна	2	

**Повреждено огнем:**

Вид пожара	Порода	Состояние корневых лап		Состояние корневой шейки		Подсушивание луба	
		процент поврежденных огнем корней	процент деревьев с данным повреждением	ожог корневой шейки по окружности (1/4; 2/4; 3/4; более 3/4)	процент деревьев с данным повреждением	по окружности (1/4; 2/4; 3/4; более 3/4)	процент деревьев с данным повреждением
867	Б			более 3/4	5		
867	Ос			более 3/4	5		
867	С			более 3/4	5		

**Поражено болезнями:**

Вид болезни	Порода	Встречаемость (% пораженных деревьев)	Степень поражения лесного насаждения (слабая, средняя, сильная)
Стволовые гнили	Б	5	-
Ложный осиновый трутовик	Ос	30	средняя
Стволовые гнили	С	5	-

**2.3. Выборке подлежит**

% деревьев по запасу	25			
в том числе:				
ослабленных (причины назначения)				
сильно ослабленных (причины назначения)				
усыхающих (причины назначения)(стволовые гнили)	19			
свежего сухостоя				
в том числе:				
свежего ветровала				
свежего бурелома				
старого ветровала	1			
в том числе: старого бурелома				
старого сухостоя	4			
аварийных				

<b>2.4. Полнота лесного насаждения после уборки деревьев, подлежащих рубке, составит:</b>	0,6			
Критическая полнота для данной категории лесных насаждений составляет:	0,3			

**ЗАКЛЮЧЕНИЕ**

С целью предотвращения негативных процессов или снижения ущерба от их воздействия назначено:

Участковое лесничество	Урочище (участок)	Квартал	Выдел	Площадь, выдела, га	Вид мероприятия	Площадь, мероприятия, га	Порода	Общий Запас на выдел, куб. м	Крайние сроки проведения
Предтурьинское	Предтурьинский	139	6	27,0	ВСП	9,7	Б, Ос, С	437	2017 г
ИТОГО							9,7	437	

Ведомость перечета деревьев, назначенных в рубку и абрис лесного участка прилагаются (приложение 2 и 3 к Акту).

Меры по обеспечению возобновления:

*Естественное лесовозобновление.*

Мероприятия, необходимые для предупреждения повреждения или поражения смежных насаждений:

1. *Лесопатологический надзор за смежными насаждениями.*
2. *Порубочные остатки после рубки лесных насаждений подлежат сжиганию, мульчированию или вывозу в места предназначенные для переработки древесины. На основании п. 41 приказа Министерства природных ресурсов и экологии РФ №470 от 12.09.2016 г. В соответствии с технологической картой.*

Сведения для расчета степени повреждения:

год образования старого сухостоя 2004-2015 гг;

основная причина повреждения древесины: *Стволовые гнили-350.*

Дата проведения обследований 29.08.2017г

Исполнитель работ по проведению лесопатологического обследования:

Инженер-лесопатолог ГКУ СО "Сотринское лесничество"  Викторенко В. В.

<\*> Раздел включается в акт в случае проведения лесопатологического обследования инструментальным способом.





**Ведомость перечета деревьев назначенных в рубку**

ВРЕМЕННАЯ ПРОБНАЯ ПЛОЩАДЬ № \_\_\_\_\_

Субъект Российской Федерации Свердловская область

Лесничество (лесопарк) ГКУ СО «Сотринское лесничество»

Участковое лесничество Предтурьинское Участок (урочище) Предтурьинский

Квартал 139 Выдел 6

Площадь 9,7 га

Номер очага вредных организмов \_\_\_\_\_ Размер пробной площад \_\_\_\_\_ га

Количество круговых реласкопических площадок 10 шт.

Таксационная характеристика:

Тип леса СМШЯГ Состав 4Б4Ос2С Возраст 50 лет, Бонитет 3

Полнота 0,8 Запас на га 180; Возобновление: 10Е 10 лет 1,0 м 1,0 т.шт/га

Время и причина ослабления лесного насаждения:

**Стволовые гнили- 350,** **Старый ветровал -821 Пожар прошлых лет-867**

Тип очага: эпизодический, хронический (подчеркнут)

Фаза развития очага: начальная, нарастания численности собственно вспышка, кризис (подчеркнуть)

Состояние лесного насаждения, намечаемые мероприятия:

Состояние насаждения: **Ослабленное** К нас. = **2,30**

с нарушенной устойчивостью, текущий отпад выше естественного.

Намечаемое мероприятие: **Выборочная санитарная рубка**

с целью предотвращения негативных процессов

Исполнители работ по проведению лесопатологического обследования:

Викторенко В. В.

Подпись: 

ФИО \_\_\_\_\_ Подпись \_\_\_\_\_

ФИО \_\_\_\_\_ Подпись \_\_\_\_\_

Дата составления документа 29.08.2017г Телефон 8-34385-44565





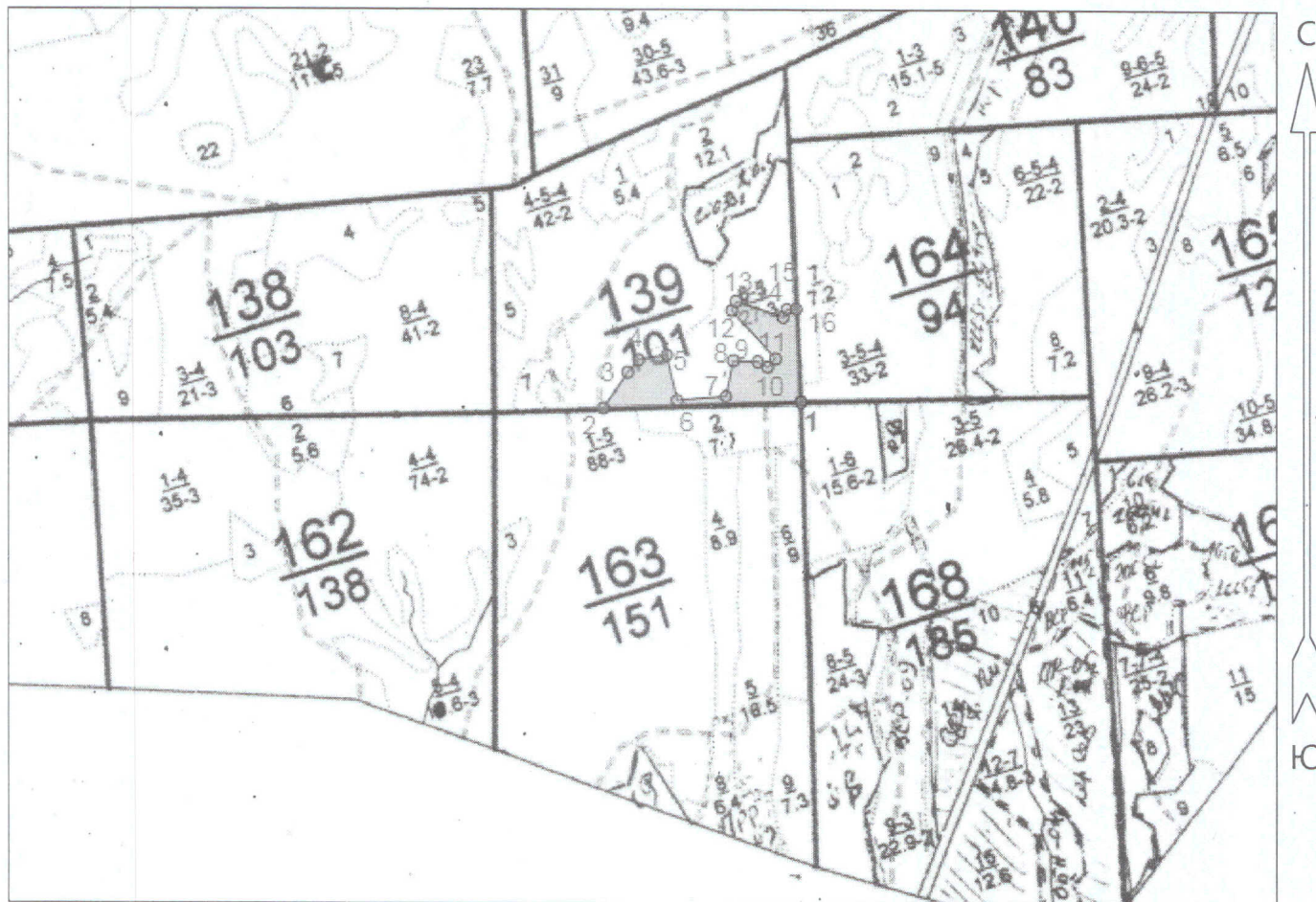
№ площадок	Число площадок (1-полная; 0,5-половин)	Количество деревьев по категориям состояния														ИТОГО		
		I	II	III	IV		V		VI			Свежий ветровал, бурелом			Старый ветровал, бурелом			
					НЗ	З	НЗ	З	НЗ	З	О	НЗ	З	О	З		О	
		Порода		Сосна				Ср. Н, м			17			Ср. Д, см		16		
1	1	1	3	1						1								6
2	1	1	1		1													3
3	1	2	1	1														4
4	1	3	3		1					1								8
5	1	2	2															4
6	1	3	1		1													5
7	1	6	2															8
8	1	1	1							1							1	4
9	1	1	3															4
10	1	2	5		1													8
Итого	10	22	22	2	4					3							1	54
Ср. на площадку		2,20	2,20	0,20	0,40					0,30							0,10	5,40
Видовая высота	8,05	8,05	8,05	8,05	8,05	8,05	8,05	8,05	8,05	8,05	8,05	8,05	8,05	8,05	8,05	8,05	8,05	
Запас м3/га	18	18	2	3						2							1	43
%	40,7	40,7	3,7	7,4						5,6							1,9	100
запас по категориям	18	18	2	3						2							1	43
% по категориям	40,7	40,7	3,7	7,4						5,6							1,9	100,0
Текущий отпад			7	%	Сред. кат. состояния					2,00	Подлежит выборке					15	%	
В т.ч. заселено деревьев				%														
В т.ч. отработано деревьев			2															

	Число площадок	Количество деревьев по категориям состояния														ИТОГО			
		I	II	III	IV		V		VI			Свежий ветровал, бурелом			Старый ветровал, бурелом				
					НЗ	З	НЗ	З	НЗ	З	О	НЗ	З	О	З		О		
шт.	10	64	106	4	43		2		8								3	3	230
Запас м3/га		50	84	3	35		2		7									2	182
%		27,4	46,1	1,7	19,1		0,8		3,6									1,3	100,0
запас по категориям		50	84	3	35		2		7									2	182
% по категориям		27,4	46,1	1,7	19,1		0,8		3,6									1,3	100,0
Текущий отпад			20	%	Сред. кат. Состояния насаждений					2,30	Подлежит выборке					25	%		
В т.ч. заселено деревьев				%	Ослабленное														
В т.ч. отработано деревьев			1								Полнота после уборки деревьев составит					0,60			

АБРИС УЧАСТКА  
под выборочную санитарную кв 139  
выд 6- 9,7 га

Приложение 3 к акту ЛПО

ГКУ СО "Сотринское лесничество" Предтурьинское  
участковое лесничество участок Предтурьинский



Общая площадь: 9.7 га  
Эксплуатационная площадь: 9.7 га  
Масштаб: 1 : 25000

Условные обозначения:  
 Эксплуатационная площадь

Выполнил:

№№	Направление	Румб	Длина, м
1 - 2	ЮЗ	88° 00'	690.0
2 - 3	СВ	34° 00'	150.0
3 - 4	СВ	43° 00'	57.0
4 - 5	СВ	80° 00'	100.0
5 - 6	ЮВ	13° 00'	160.0
6 - 7	СВ	85° 00'	170.0
7 - 8	СВ	12° 00'	125.0
8 - 9	ЮВ	88° 00'	85.0
9 - 10	ЮВ	62° 00'	40.0
10 - 11	СВ	43° 00'	40.0
11 - 12	СЗ	43° 00'	225.0
12 - 13	СВ	26° 00'	35.0
13 - 14	ЮВ	72° 00'	173.0
14 - 15	СВ	25° 00'	30.0
15 - 16	ЮВ	90° 00'	33.0
16 - 1	ЮВ	3° 00'	318.0

№ точек	Координаты					
	широта			долгота		
	градусы	минуты	секунды	градусы	минуты	секунды
1	58	47	26,8	61	43	52,3
2	58	47	32,2	61	43	11,7
3	58	47	35,8	61	43	20,0
4	58	47	35,2	61	43	28,4
5	58	47	31,8	61	43	29,8
6	58	47	30,3	61	43	37,3
7	58	47	30,2	61	43	39,5
8	58	47	33,5	61	43	44,6
9	58	47	33,4	61	43	47,2
10	58	47	32,5	61	43	50,2
11	58	47	32,8	61	43	53,2
12	58	47	39,2	61	43	46,6
13	58	47	39,9	61	43	47,0
14	58	47	37,7	61	43	55,5
15	58	47	37,9	61	43	57,2
16	58	47	37,9	61	43	58,5

Исполнитель работ по проведению лесопатологического

Главный специалист ГКУСО «Сотринское лесничество»

Викторенко В. В.



