

УТВЕРЖДАЮ:
Заместитель директора Департамента
лесного хозяйства Свердловской области
В.А.Бережнов
"09" 11 2017 г.

Акт
лесопатологического обследования N 170
лесных насаждений ГКУ СО "Кушвинское лесничество"
Департамент лесного хозяйства Свердловской области

Способ лесопатологического обследования:

1. Визуальный
2. Инструментальный

Место проведения

Участковое лесничество	Урочище (дача)	Квартал (кварталы)	Выдел (выделы)	Площадь, га
Красноуральское	Красноуральский	182	2	11,0

Лесопатологическое обследование проведено на общей площади 11,0 га.

2. Инструментальное обследование лесного участка.<*>

2.1. Фактическая таксационная характеристика лесного насаждения соответствует
(не соответствует) (нужное подчеркнуть) таксационному описанию.

Причины несоответствия: -

Ведомость лесных участков с выявленными несоответствиями таксационным описаниям приведена в приложении 1 к Акту.

2.2. Состояние насаждений: с нарушенной устойчивостью
с утраченной устойчивостью

причины повреждения: сосновая губка (352)

Заселено (отработано) стволовыми вредителями:

Вид вредителя	Квартал	Выдел	Порода	Встречаемость (% заселенных деревьев)	Степень заселения лесного насаждения (слабая, средняя, сильная)

Повреждено огнем:

Вид пожара	Квартал	Выдел	Порода	Состояние корневых лап		Состояние кор- невой шейки		Подсушивание луба	
				% поврежден- ных огнем корней	% деревьев с данном повреждением	ожог к/ш по окружности (1/4; 2/4; 3/4; более 3/4)	% деревьев с данном повреждением	по окружности (1/4; 2/4; 3/4; более 3/4)	% деревьев с данном повреждением

Поражено болезнями:

Вид болезни	Квартал	Выдел	Порода	Встречаемость (% пораженных деревьев)	Степень поражения лесного насаждения (слабая, средняя, сильная)
Сосновая губка	182	2	сосна	5	слабая

2.3. Выборке подлежит

	Причина назначения	Кв. 182 Выд. 2
деревьев, %		9
в том числе:		
ослабленных, %		
сильно ослабленных, %		
усыхающих, %	352	4,5
свежего сухостоя, %		0,2
свежего ветровала, %		1,1
свежего бурелома, %		0,1
старого ветровала, %		0,0
старого бурелома, %		0,0
старого сухостоя, %		3,3
аварийных, %		0,0

2.4. Полнота лесного насаждения после уборки деревьев, подлежащих рубке, составит
Критическая полнота для данной категории лесных насаждений составляет

0,5
0,3

ЗАКЛЮЧЕНИЕ

С целью предотвращения негативных процессов или снижения ущерба от их воздействия назначено:

Участковое лесничество	Урочище (дача)	Квартал	Выдел	Площадь выдела, га	Вид мероприятия	Площадь, м, мероприятие, га	Порода	Запас на выдел, куб. м	Крайние сроки проведения
Красноуральское	Красноуральский	182	2	11,8	ВСП	11,0	С	702	IV квартал 2017г.

Ведомость перечета деревьев, назначенных в рубку, и абрис лесного участка прилагаются (приложение 2 и 3 к Акту).

Меры по обеспечению возобновления: естественное лесовозобновление

Мероприятия, необходимые для предупреждения повреждения или поражения смежных насаждений: регулярное наземное наблюдение за санитарным состоянием объектов лесопатологического мониторинга

Сведения для расчета степени повреждения:

год образования старого сухостоя 2004-2013 г.

основная причина повреждения древесины сосновая губка (352)

Дата проведения обследований 07.09.2017г.

Исполнитель работ по проведению лесопатологического обследования:

Главный специалист
ГКУ СО "Нижне-Тагильское лесничество"



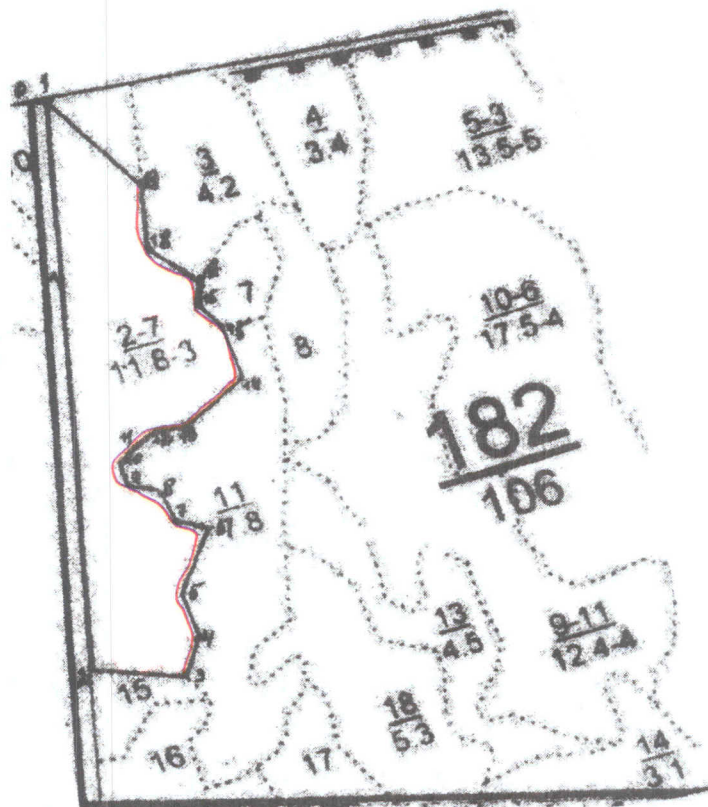
С.Р.Самороковский

<*> Раздел включается в акт, в случае проведения лесопатологического обследования инструментальным способом.

Абрис участка

М 1:10000

проведения лесопатологического обследования в кв.182 выд.2, S=11,0га
Красноуральское участковое лесничество, участок (урочище)- Красноуральский
ГКУ СО "Кушвинское лесничество"



№№ точек	Румбы линий	Длина линий, м
0-1	СВ-79	25
1-2	ЮВ-0	824
2-3	ЮВ-84	123
3-4	СВ-22	61
4-5	СЗ-18	61
5-6	СВ-24	109
6-7	СЗ-76	48
7-8	СЗ-19	43
8-9	СЗ-72	44
9-10	СЗ-14	29
10-11	СВ-34	34
11-12	СВ-54	42
12-13	СВ-85	38
13-14	СВ-49	104
14-15	СЗ-16	87
15-16	СЗ-48	39
16-17	СВ-8	33
17-18	СЗ-50	56
18-19	СВ-1	92
19-1	СЗ-45	168

N выдела	Ленты перечета		
	длина, м	ширина, м	площадь, га
2	950	10	0,95

Исполнитель работ по проведению лесопатологического обследования:

Главный специалист
ГКУ СО "Нижне-Тагильское лесничество"

С.Р.Самороковский

Дата составления документа 07.09.2017г. Телефон 8 (3435) 48-94-21

Ведомость перечета деревьев назначенных в рубку
ВРЕМЕННАЯ ПРОБНАЯ ПЛОЩАДЬ N _____

Субъект Российской Федерации Свердловская область

Лесничество (лесопарк) ГКУ СО "Кушвинское лесничество"

Квартал 182, Выдел 2, Площадь 11,0 га.

Номер очага вредных организмов _____. Размер пробной площади 0,95 га.

Таксационная характеристика:

тип леса Сбр, состав 5С2Е1П2Б+Ос, возраст 140, бонитет 3,

полнота 0,6, запас на га 290, возобновление 7Е317(25) 27.09/29

Время и причина ослабления лесного насаждения:

сосновая губка (352)

Тип очага вредных организмов: эпизодический, хронический (подчеркнуть).

Фаза развития очага вредных организмов: начальная, нарастания численности, собственно вспышка, кризис (подчеркнуть).

Состояние лесного насаждения, намечаемые мероприятия:

к.с.с.- 2,97

сильно ослабленное

Исполнитель работ по проведению лесопатологического обследования:

Главный специалист
ГКУ СО "Нижне-Тагильское лесничество"


С.Р.Самороковский

Дата составления документа 07.09.2017г. Телефон 8 (3435) 48-94-21

ВЕДОМОСТЬ ПЕРЕЧЕТА ДЕРЕВЬЕВ

Порода: Сосна

Ступени толщины см	Количество деревьев по категориям состояния, шт.															Всего деревьев по ступеням толщины		
	I	II	III	IV		V		VI			ветровал, бурелом			аварийные деревья			шт.	в том числе подлежат рубке, %
				НЗ	З	НЗ	З	НЗ	З	О	НЗ	З	О	НЗ	З	О		
1	2	3	4	5	6	7	8	9	10	11	12	13	14	15	16	17	18	19
16			1														1	0
20			8														8	0
24			5														5	0
28			11														11	0
32		9	12														21	0
36		7	16								1						24	4
40		5	10					1			2						18	17
44		3	6	1							2						12	25
48		1	2					1									4	25
52			1	1													2	50
56				3													3	100
60						1											1	100
64				1													1	100
68				2													2	100
Итого, %	0	22	64	7	0	1	0	2	0	0	4	0	0	0	0	0	113	14

Порода: Ель

1	2	3	4	5	6	7	8	9	10	11	12	13	14	15	16	17	18	19
12		16															16	0
16		10	8														18	0
20		15	9														24	0
24		9	5														14	0
28		7	4	1				1									13	15
32		5	6	1				1									13	15
36		3	2	2													7	29
40		1	3														4	0
48				1													1	100
Итого, %	0	60	34	5	0	0	0	2	0	0	0	0	0	0	0	0	110	6

Порода: Пихта

1	2	3	4	5	6	7	8	9	10	11	12	13	14	15	16	17	18	19
12		16	9														25	0
16		18	5														23	0
20		19	5					2									26	8
24		10	11	1				1									23	9
28		5	3														8	0
32			5	3													8	38
48				2													2	100
Итого, %	0	59	33	5	0	0	0	3	0	0	0	0	0	0	0	0	115	8

Порода: Береза

1	2	3	4	5	6	7	8	9	10	11	12	13	14	15	16	17	18	19
16		5	8														13	0
20		7	7					3									17	18
24		8	7					1									16	6
28		8	9														17	0
32		5	7														12	0
36		2	6					2									10	20
40			1														1	0
48								1									1	100
Итого, %	0	40	52	0	0	0	0	8	0	0	0	0	0	0	0	0	87	8
Всего, %	0	46	45	4	0	0	0	3	0	0	1	0	0	0	0	0	425	9

Приложение 1.1
к акту лесопатологического обследования

Результаты проведения лесопатологического обследования
лесных насаждений за сентябрь 2017 г.
(месяц)

Субъект Российской Федерации Свердловская область Лесничество (лесопарк) ГКУ СО "Кушвинское лесничество"
Участковое лесничество Красноуральское Урочище (лесная дача) Красноуральский

Номер квартала	Номер выдела	Площадь выдела, га	Целевое назначение лесов	Категория защитных лесов	Номер лесопатологического выдела	Плотность лесопатологического выдела, га	Таксационная характеристика лесного насаждения										Число деревьев на пробе, шт.	Распределение деревьев по категориям состояния, % от запаса										Признаки повреждения деревьев	Доля поврежденных деревьев, %	Причина осебления, повреждения	Поджег рубке, %	Назначенные мероприятия									
							состав	порода	возраст	средняя высота, м	средний диаметр, см	тип леса	плотота	бонитет	запас, куб. м/га	без признаков осебления		ослабленные	сильно ослабленные	усыхающие	свежий сухостой	старый сухостой	свежий ветровал	старый ветровал	свежий бурелом	старый бурелом	аварийные деревья					вид	площадь, га								
182	2	11,8	3	лесопарковая зона	1	11,0	5С2Е1П2Б+Ос	С	140	24	30	Сбр	0,6	3	290	425	0	46	45	14	1	4	3	0	0	0	0	0	0	114,160,801	9	352	22	ВСР	11,0						

Показатели, не соответствующие таксационному описанию отмечаются "*".

Исполнитель работ по проведению лесопатологического обследования:



Главный специалист
ГКУ СО "Нижне-Тагильское лесничество" С.Р. Самороковский

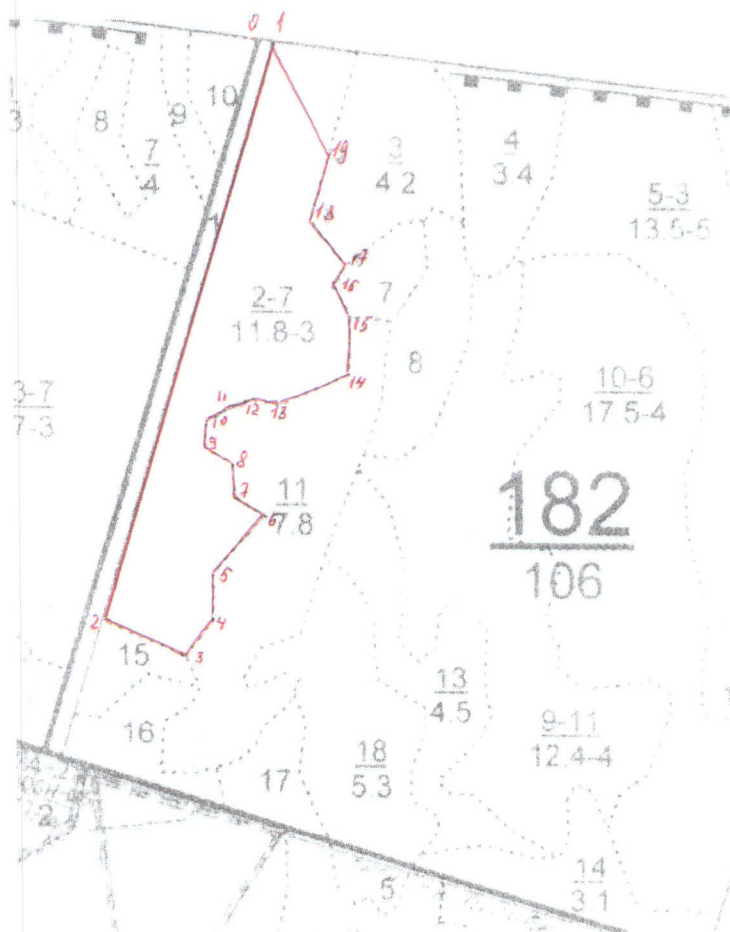
Дата составления документа 07.09.2017г. Телефон 8(3435) 48-94-21

Чертеж лесного участка
 Отвод лесосеки под ВСП 2017г.
 в квартале 182 выдела 2 пл. 11 га. Красноуральского участкового лесничества,

ГКУСО «Кушвинское лесничество»

Масштаб 1: 10000

выдел	площадь
2	11



№№ точек	Румбы линий	Длина линий, м
0-1	СВ-79	25
1-2	ЮВ-0	824
2-3	ЮВ-84	123
3-4	СВ-22	61
4-5	СЗ-18	61
5-6	СВ-24	109
6-7	СЗ-76	48
7-8	СЗ-19	43
8-9	СЗ-72	44
9-10	СЗ-14	29
10-11	СВ-34	34
11-12	СВ-54	42
12-13	СВ-85	38
13-14	СВ-49	104
14-15	СЗ-16	82
15-16	СЗ-48	39
16-17	СВ-8	33
17-18	СЗ-50	86
18-19	СВ-1	92
19-1	СЗ-45	168

Условные обозначения:
 — граница квартала
 — граница делянки
 граница выдела

Чертил: *Р.Ш. Гарифуллин* Р.Ш. Гарифуллин

Ш

О т м е т к а о б и з м е н е н и я х		п о с л е л е с о у с т р о й с т в а	
N	Площадь выдела	Наименование выдела	Год
выдела	выдела	выдела	выдела
твия; изменение ка: (воз-т. Земли; хозяйств. д.)	твия; изменение ка: (воз-т. Земли; хозяйств. д.)	твия; изменение ка: (воз-т. Земли; хозяйств. д.)	твия; изменение ка: (воз-т. Земли; хозяйств. д.)
8	1,6	С П Л О Ш Н А Я Р У Ч К А С А Н И Т А Р Н А Я	2012
		1,6/С-152 Е-01,15-01 нов/г-878	
			Подпись лица : <i>Ильин</i>
7	1,2	С Е В (мех. обр)	2013
		1,2/24; 25Тм3/24	
			Подпись лица : <i>Ильин</i>
		Перевод В.И.И.И	2013
		10с	
			Подпись лица : <i>Ильин</i>
		1,2	2013
		1,2/24; 25Тм3/24	
			Подпись лица : <i>Ильин</i>