

Утверждаю:
Заместитель директора Департамента
лесного хозяйства Свердловской области
09.11.2017 Бережнов В.А.
2017 г.

Акт
лесопатологического обследования № 169

лесных насаждений в ГКУ СО "Сысертское лесничество"
Департамента лесного хозяйства Свердловской области
(исполнительный орган субъекта РФ в области лесных отношений)

Способ лесопатологического обследования: 1. Визуальный
2. Инструментальный

Место проведения:

Участковое лесничество	Участок (урочище)	Квартал	Выд.	Площадь га
Полдневское	ПСК "Полдневской"	41	14	1,5
Полдневское	ПСК "Полдневской"	41	21	1,8

Лесопатологическое обследование проведено на общей площади 3,3 га

2. Инструментальное обследование лесного участка.

2.1 Фактическая таксационная характеристика лесного насаждения соответствует

(не соответствует) (нужное подчеркнуть) таксационному описанию.

Причины несоответствия: нет

Ведомость лесных участков с выявленными несоответствиями таксационным описаниям приведена в приложении 1 к Акту.

2.2 Состояние насаждений: **с нарушенной устойчивостью**

с утраченной устойчивостью

причины повреждения: Насаждения повреждены устойчивым низовым пожаром текущего года.

Акт о лесном пожаре № 18/2 от 4 мая 2017 г. На стволах нагар до 5 метров, повреждения корневых лап и корневой шейки, подсушивание луба. Также имеются следы пожаров прошлых лет.

Сухостойные и часть усыхающих деревьев заселены или отработаны стволовыми вредителями.

Заселено (отработано) стволовыми вредителями:

Вид вредителя	Порода	Встречаемость (% заселённых деревьев)	Степень заселения лесного насаждения (слабая, средняя, сильная)
Сосновые лубоеды	Сосна	10 - 20	слабая
Усачи	Сосна	10 - 20	слабая

Повреждено огнем:

Вид пожара	Порода	Состояние корневых лап		Состояние корневой шейки		Подсушивание луба	
		% поврежденных огнём корней	% деревьев с данным повреждением	ожог корневой шейки по окружности (1/4; 2/4; 3/4; более)	% деревьев с данным повреждением	по окружности (1/4; 2/4; 3/4; более 3/4)	% деревьев с данным повреждением
872	Сосна	более 3/4	60 - 80	более 3/4	60 - 80	более 3/4	50
872	Берёза	более 3/4	100	более 3/4	100	более 3/4	50

Поражено болезнями:

Вид болезни	Порода	Встречаемость (% поражённых деревьев)	Степень поражения лесного насаждения (слабая, средняя, сильная)
Окаймлённый трутовик	Сосна	до 5%	слабая
Настоящий трутовик	Берёза	5 - 10 %	слабая

2,3	кв. 41	кв. 41	КОД
Выборке подлежит в % от запаса	выд. 14	выд. 21	
	89	88	
в т.ч.			
ослабленных-	13	27	(причины назначения) 872
сильно ослабленных-	36	35	(причины назначения)
усыхающих-	22	11	(причины назначения)
свежего сухостоя-	9	3	
в т.ч. свежего ветровала	1	2	
свежего бурелома			
старого ветровала			
в т.ч.старого бурелома			
старого сухостоя	8	10	
аварийных			

2,2 Полнота насаждения после уборки деревьев, подлежащих рубке, составит:

кв. 41	кв. 41
выд. 14	выд. 21
0,07	0,07

Критическая полнота для данной категории насаждений составляет:

не лимитируется

ЗАКЛЮЧЕНИЕ

С целью предотвращения негативных процессов или снижения ущерба от их воздействия назначено:

Участковое лесничество	Участок (урочище)	Квартал	Выдел	Площадь выдела га	Вид мероприятия га	Площ. мероприятия га	Порода	Запас на выделе куб.м	Крайние сроки проведения
Полдневское	ПСК "Полдневской"	41	14	1,5	ВСП	1,5	С	408	2018 г
Полдневское	ПСК "Полдневской"	41	21	1,8	ВСП	1,8	Б	338	2018 г

Ведомость перечёта деревьев, назначенных в рубку, и абрис лесного участка прилагаются (приложение 2 и 3 к Акту)

Меры по обеспечению возобновления: содействие естественному возобновлению

Мероприятия, необходимые для предупреждения заражения или повреждения смежных насаждений

1. При оставлении древесины на хранение в летний период, произвести её обработку в соответствии с требованиями "Правил санитарной безопасности"

2. Очистку лесосеки производить огневым способом в непожароопасный период, на основании п.41 приказа Минприроды России № 470 от 12.09.2016 г.

Сведения для расчёта степени повреждения:

год образования старого сухостоя 2005 -2015

Основная причина повреждения древесины устойчивый низовой пожар текущего года средней интенс. код 872

Дата проведения обследований 8 сентября 2017 г.

Исполнитель работ по проведению лесопатологического обследования:

Инженер-лесопатолог ГКУ СО "Сысертское лесничество" Дмитриев А.В.



Результаты проведения лесопатологического обследования лесных насаждений за

сентябрь 2017 г.

Субъект Российской Федерации
Участ. лесничество

Свердловская область
Подднесьское

Лесничество
Участок

"Сысертское
ПСК "Подднесьской"

Номер квартала	Номер выдела	Площадь выдела, га	Целевое назначение лесов	Категория защитных лесов	Номер лесопатологического выдела	Площадь лесопатологического выдела, га	Таксационная характеристика лесного насаждения										Число деревьев на пробе, шт	Распределение деревьев по категориям состояния, % от запаса										Признаки поврежденных деревьев	Доля поврежденных деревьев %	Причины ослабления, повреждения	Подлежит рубке, %	Назначенные мероприятия			
							состав	порода	возраст	средняя высота, м	средний диаметр, см	тип леса	полнота	фонитет	запас, км/га	без признаков ослабления		ослабленные	сильно ослабленные	усыхающие	свежий сухой	старый сухой	свежий ветровал	старый ветровал	свежий бурелом	старый бурелом	аварийные деревья					всего	выборочная		
1	2	3	4	5	6	7	8	9	10	11	12	13	14	15	16	17	18	19	20	21	22	23	24	25	26	27	28	29	30	31	32	33	34	вид	площадь, га
41	14	1,5	защ.	защ. пол		1,5	7	С	90	25	30	Сртр	0,6	2	270	489	17	41	41	25	8	9	2				302	30			85	33	34		
							Текущий отпад - 32 %																												
Итого по выделу:							Средн. категория состояния - 3,4																												
41	21	1,8	защ.	защ. пол		1,8	7	Б	75	23	22	Сртр	0,6	3	190	474	33	43	43	6	3	11	3				302	100			100	33	1,8	ВСР	1,8
							Текущий отпад - 17 %																												
Итого по выделу:							Средн. категория состояния - 3,1																												
Всего							3,3																				Сплошная санитарная рубка (ССР)		Выборочная санитарная рубка (ВСР)		3,3				

Показатели, не соответствующие таксационному описанию отмечаются (*)

Исполнитель работ по проведению лесопатологического обследования:

Инженер-лесопатолог ГКУ СО "Сысертское лесничество" Дмитриев А.В.

Дата составления документа

8 сентября 2017 г.

Телефон:

8 343 74 6 79 06



ВРЕМЕННАЯ ПРОБНАЯ ПЛОЩАДЬ №1

Субъект РФ Свердловская область
"Сысертское лесничество"

Участковое лесничество Полдневское

Участок (урочище) ПСК "Полдневской"

Квартал 41 Выдел 14 Площадь 1,5 га

Номер очага - Размер пробной площади 1,50 га

Таксационная характеристика:

Тип леса Сртр Состав 5С2СЗБ+Ос Возраст 90 Бонитет 2

Полнота 0,6 Запас на га 270 Возобновление нет

Время и причина ослабления насаждения _____
Устойчивый низовой пожар текущего года, средней интенсивности.

Тип очага: эпизодический, хронический (подчеркнуть)
Фаза развития очага: начальная, нарастания численности, собственно вспышка, кризис (подчеркнуть)
Состояние насаждения, намечаемые мероприятия:

Насаждение сильно ослабленное, ср.категория состояния - 3,4

Рекомендуется выборочная санитарная рубка

Исполнитель работ по проведению лесопатологического обследования:
Инженер-лесопатолог ГКУ СО "Сысертское лесничество" Дмитриев А.В.



Дата составления документа: 8 сентября 2017 г. Телефон: 8 343 74 6 79 06

Абрис участка
лесопатологического обследования

ГКУ СО "Сысертское лесничество"

уч. л-во Полдневское

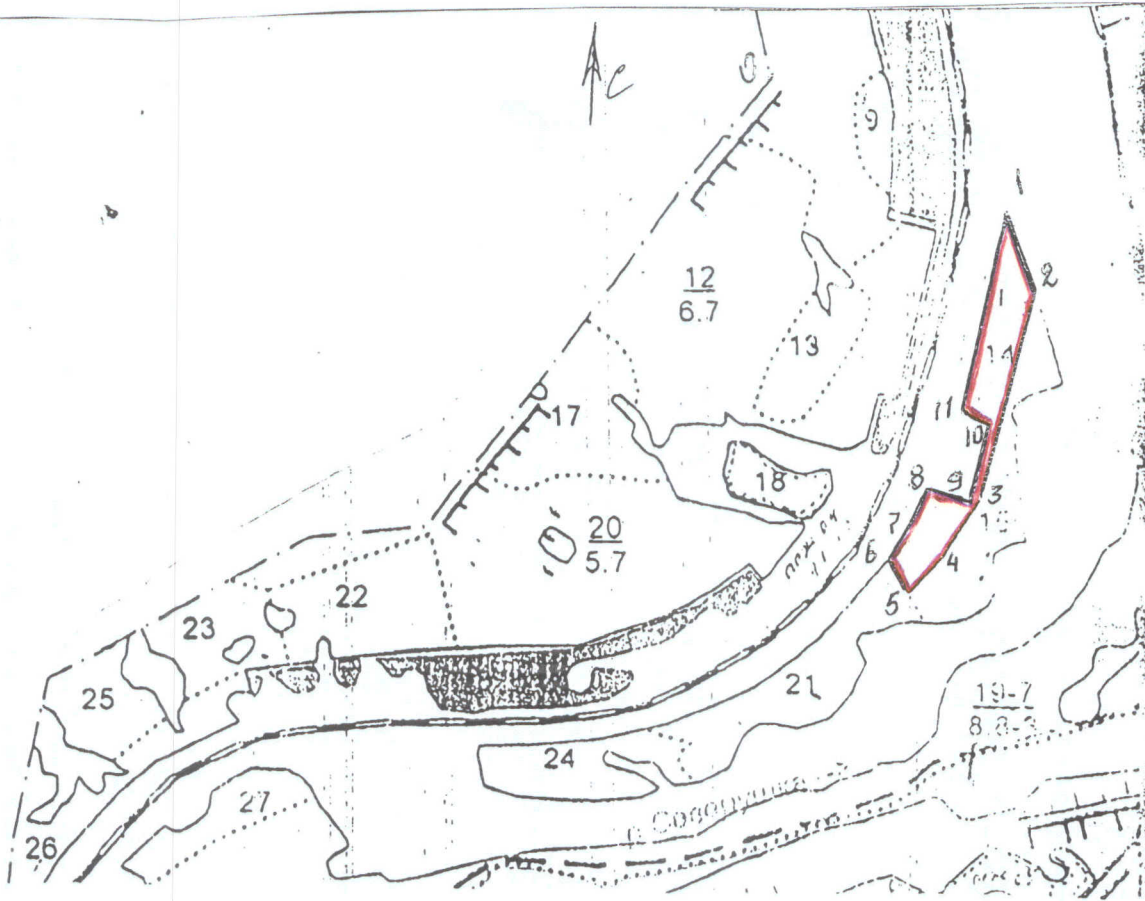
участок ПСК "Полдневской"

квартал 41

выдел 14

площадь л.п выд, 1,5

Масштаб: 1 :10000



Номера точек	Румб градус	Длина м	Координаты	
			N	E
0 - 1	ЮВ - 61	369	56°16,439'	060°16,452'
1 - 2	ЮВ - 25	128	56°16,384'	060°16,482'
2 - 3	ЮЗ - 12	302	56°16,198'	060°16,407'
3 - 4	ЮЗ - 31	107	56°16,162'	060°16,360'
4 - 5	ЮЗ - 39	68	56°16,146'	060°16,318'
5 - 6	СЗ - 33	60	56°16,168'	060°16,280'
6 - 7	СВ - 23	60	56°16,188'	060°16,301'
7 - 8	СВ - 24	50	56°16,222'	060°16,335'
8 - 9	ЮВ - 79	70	56°16,203'	060°16,392'
9 - 10	СВ - 14	112	56°16,261'	060°16,121'
10 - 11	СЗ - 71	47	56°16,269'	060°16,372'
11 - 1	СВ - 8	282		

Условные обозначения:

 границы обследуемого участка

Исполнитель работ по проведению лесопатологического обследования
Инженер-лесопатолог ГКУ СО "Сысертское лесничество" Дмитриев А.В.



Дата составления документа: 8 сентября 2017 г.

Телефон: 8 343 74 6 79 06

ВЕДОМОСТЬ ПЕРЕЧЕТА ДЕРЕВЬЕВ

1,50

14

41

14

площадь ПП, га

Полдневское

Уч.-к ПСК "Полдневской"

л-во

D, см	Распределение деревьев по категориям состояния												ИТОГО		
	Обязательные к рубке												шт.	м³	
	I	II	III	III	III	IV	V	VI	VII, IX св.	VIII, X ст	авар				
шт.	шт.	шт.	шт.	шт.	шт.	шт.	шт.	шт.	шт.	шт.	шт.	шт.	шт.	шт.	
8															
12															
16															
20															
24															
28															
32															
36															
40															
44															
48															
52															
56															
60															
64															
Итого	40,0	26,2	43,0	24,0	31,0	28,1	154,0	111,2	110,0	80,1	46,0	25,5	65,0	30,8	489,0
%	8,0		7,4			8,6		34,1		24,6		7,8		9,4	100,0

Тек. отпад - 32,4 %

Ср. кат. состоян. - 3,4

Подлежит рубке - 84,6 %

D, см	Распределение деревьев по категориям состояния												ИТОГО		
	Обязательные к рубке												шт.	м³	
	I	II	III	III	III	IV	V	VI	VII, IX св.	VIII, X ст	авар				
шт.	шт.	шт.	шт.	шт.	шт.	шт.	шт.	шт.	шт.	шт.	шт.	шт.	шт.	шт.	
8															
12															
16															
20															
24															
28															
32															
36															
40															
44															
48															
52															
Итого	44,0	32,1	86,0	51,8	31,0	22,8	29,0	16,2	9,0	7,1	4,0	2,5	1,9	203,0	
%	31,3														100,0

Тек. отпад - 31,3 %

Ср. кат. состоян. - 3,3

Подлежит рубке - 100,0 %

л-во	Распределение деревьев по категориям состояния												ИТОГО		
	Обязательные к рубке												шт.	м³	
	I	II	III	III	III	IV	V	VI	VII, IX св.	VIII, X ст	авар				
шт.	шт.	шт.	шт.	шт.	шт.	шт.	шт.	шт.	шт.	шт.	шт.	шт.	шт.	шт.	
10,1108	5,7	26,2	43,0	24,0	75,0	60,2	240,0	163,1	141,0	102,9	75,0	41,7	74,0	37,9	692,0
%	5,7		5,2		13,1		35,6		22,4		9,1		8,3		100,0

Тек. отпад - 32,1 %

Ср. кат. состоян. - 3,4

Подлежит рубке - 89,1 %

Исполнитель работ по проведению лесопатологического обследования:
Инженер-лесопатолог ГКУ СО "Сысертское лесничество" Дмитриев А.В.

л-во

Полдневское

Уч.-к ПСК "Полдневской"

41

л-во

14

площадь ПП, га

ЛЕС ПОЛИМЕРСКОЙ

Категория зашитности зашитн. полоса железных мапстр.

Квартал 41

№	Шло-шаль, на	Состав-покрое, по	В-со-мет	Эле-со-мент	Ди-Кл-Гр-Бо	Тип	Ноль-Запас сыраст.	Кл	Запас на высле, дес. МЗ	
14	1,5	502035-0С	1	23	С	90 25 30 5 2 2	СРТР 0,6	27	41	21
		полнота неравномерная				С 80 24 28				5 1
		осу: спущки леса (50-100м), прим. к железным автодорогам								
15	1,5	502035	1	23	С	95 24 30 5 2 2	СРТР 0,6	27	41	21
		полнота неравномерная, состав неоднородный, ТЛУ варьирует				С 60 21 20 341				8
		осу: спущки леса (50-100м), прим. к железным автодорогам				Б 80 23 22				12
16	2,0	7530	1	23	Б	75 23 22 8 4 2	СРТР 0,7	22	44	31 2
		полнота неравномерная, состав неоднородный, ТЛУ варьирует				С 120 24 30 341				13 1
		осу: спущки леса (50-100м), прим. к железным автодорогам								
17	1,5	7530	1	23	С	65 24 24 4 2 1	СРТР 0,8	36	22	15
		полнота неравномерная, состав неоднородный, ТЛУ варьирует				Б 22 18 341				7
		осу: спущки леса (50-100м), прим. к железным автодорогам								
18	8,0	5520-0С-0ЛС	1	18	Б	65 17 20 7 3 3	СРТР 0,6	13	114	91 2
		полнота неравномерная, состав неоднородный, ТЛУ варьирует				С 120 22 32 361				23 1
		осу: спущки леса (50-100м), прим. к железным автодорогам								
19	5,7	7530-0С+Б	1	24	С	120 25 32 6 3 3	СРТР 0,6	29	165	115 1
		полнота неравномерная, состав неоднородный, ТЛУ варьирует				Б 75 22 22 341				50 2
		осу: спущки леса (50-100м), прим. к железным автодорогам				С 65				
20	1,8	7530-0С	1	23	Б	75 23 22 8 4 2	СРТР 0,6	19	34	24 2
		полнота неравномерная, состав неоднородный, ТЛУ варьирует				С 80 24 30 341				10 1
		осу: спущки леса (50-100м), прим. к железным автодорогам				С 130 65				
		осу: спущки леса (50-100м), прим. к железным автодорогам								
21	1,5	4С15-0С+Б	1	24	С	120 24 32 6 3 3	СРТР 0,5	24	43	39 1
		полнота неравномерная, состав неоднородный, ТЛУ варьирует				Б 70 21 20 331				4 2
		осу: спущки леса (50-100м), прим. к железным автодорогам								

выбороч. рубка
20
приходн. р. 404
15

ВРЕМЕННАЯ ПРОБНАЯ ПЛОЩАДЬ №2

Субъект РФ Свердловская область
"Сысертское лесничество"

Участковое лесничество Полдневское
Участок (урочище) ПСК "Полдневской"

Квартал 41 Выдел 21 Площадь 1,8 га
Номер очага - Размер пробной площади 1,80 га

Таксационная характеристика:

Тип леса Сртр Состав 7БЗС+С+С Возраст 75 Бонитет 3
Полнота 0,6 Запас на га 190 Возобновление НЕТ

Время и причина ослабления насаждения _____

Устойчивый низовой пожар текущего года, средней интенсивности.

Тип очага: эпизодический, хронический (подчеркнуть)

Фаза развития очага: начальная, нарастания численности, собственно вспышка, кризис (подчеркнуть)

Состояние насаждения, намечаемые мероприятия:

Насаждение сильно ослабленное, ср. категория состояния - 3,1

Рекомендуется выборочная санитарная рубка

Исполнитель работ по проведению лесопатологического обследования:

Инженер-лесопатолог ГКУ СО "Сысертское лесничество" Дмитриев А.В. 

Дата составления документа:

8 сентября 2017 г.

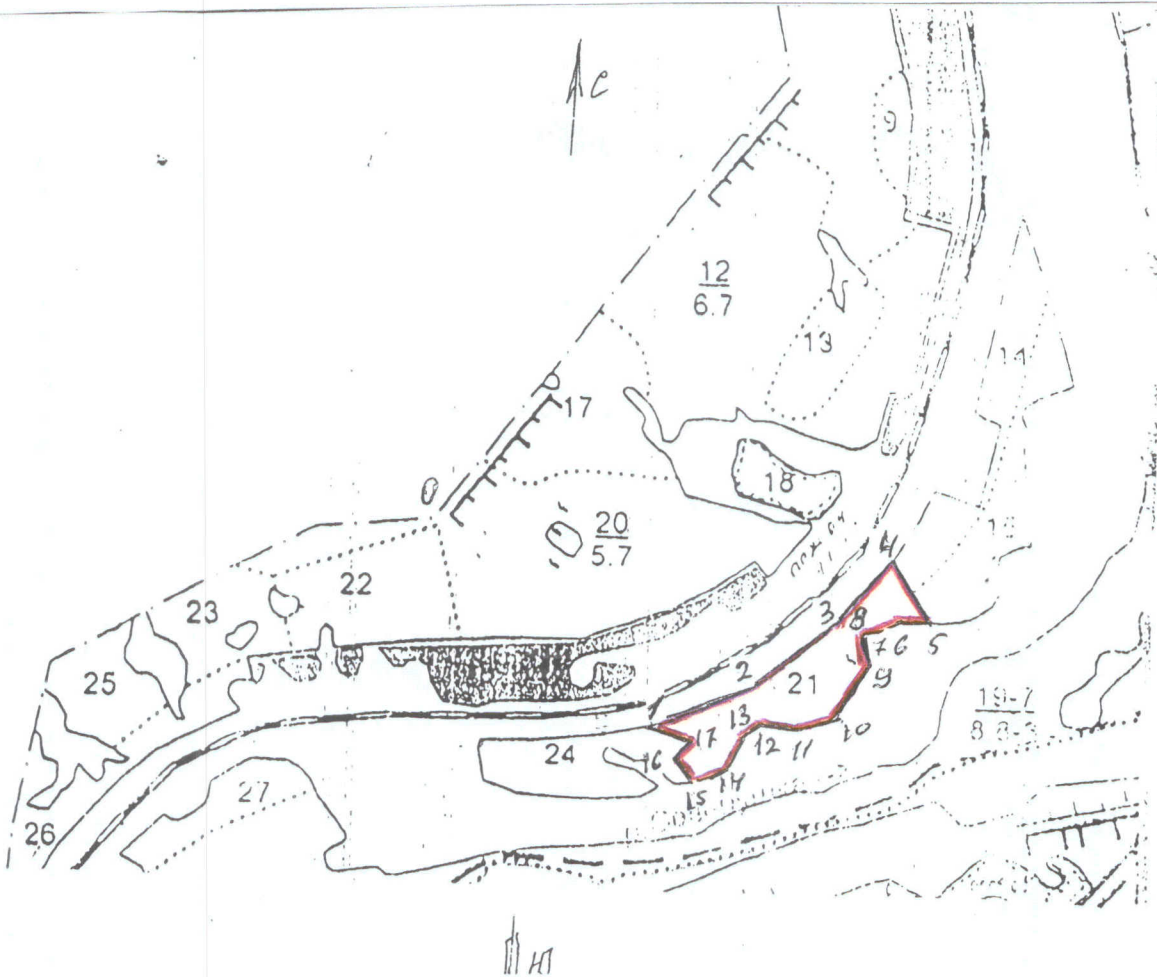
Телефон: 8 343 74 6 79 06

Абрис участка
лесопатологического обследования

ГКУ СО "Сысертское лесничество"
квартал 41 выдел 21

уч. л-во Полдневское
площадь л.п выд, 1,8

участок ПСК "Полдневской"
Масштаб: 1:10000



Номера точек	Румб градус	Длина м	Координаты	
			N	E
1			56°16,041'	060°15,973'
1 - 2	СВ - 62	160	56°16,076'	060°16,106'
2 - 3	СВ - 48	131	56°16,111'	060°16,198'
3 - 4	СВ - 37	140	56°16,168'	060°16,280'
4 - 5	ЮВ - 33	100	56°16,138'	060°16,384'
5 - 6	ЮЗ - 82	40	56°16,127'	060°16,298'
6 - 7	ЮЗ - 60	28	56°16,121'	060°16,271'
7 - 8	ЮЗ - 77	41	56°16,118'	060°16,260'
8 - 9	ЮЗ - 26	50	56°16,106'	060°16,266'
9 - 10	ЮЗ - 25	92	56°16,058'	060°16,208'
10 - 11	ЮЗ - 71	72	56°16,047'	060°16,163'
11 - 12	СЗ - 82	50	56°16,044'	060°16,105'
12 - 13	ЮЗ - 47	45	56°16,032'	060°16,077'
13 - 14	ЮЗ - 18	45	56°16,006'	060°16,048'
14 - 15	ЮЗ - 61	52	56°16,001'	060°16,011'
15 - 16	СЗ - 43	51	56°16,020'	060°16,013'
16 - 17	СВ - 40	37	56°16,039'	060°16,034'
17 - 1	СЗ - 76	63		

Условные обозначения:

 границы обследуемого участка

Исполнитель работ по проведению лесопатологического обследования
Инженер-лесопатолог ГКУ СО "Сысертское лесничество" Дмитриев А.В.



Дата составления документа: 8 сентября 2017 г.

Телефон: 8 343 74 6 79 06

Л-во	Д, см	"Сысертское										Итого	%	
		уч. л-во					Полднеськое							
		уч.-к ПСК "Полднеськой" кв. 41					выд. 21							
		площадь ПП, га											1,80	
Распределение деревьев по категориям состояния														
Обязательные к рубке														
Б														
		I	II	III	IV	V	VI	VII, IX св.	VIII, X ст	авар	Итого			
		шт.	шт.	шт.	шт.	шт.	шт.	шт.	шт.	шт.	шт.	шт.		
		м³	м³	м³	м³	м³	м³	м³	м³	м³	м³	м³		
8														
12	0,1470											100		
16	0,1809	13	1,235	56	5,32	11	1,045	7	0,665	13	1,235	9,5		
20	0,2826	9	1,674	39	7,254	17	3,162	5	0,93	26	4,836	17,856		
24	0,4069	9	2,844	8	2,528	6	1,896	5	1,58	18	5,688	47		
28	1,2309	20	13,74	35	24,05	8	3,848	4	1,924	7	3,367	53		
32	0,5627	7	6,587	7	6,587	2	1,882	3	2,823	7	6,587	31		
36	1,4243	14	17,25	23	28,34	1	1,232					38		
40	1,7584	14	21,99	10	15,71	1	1,571	1	1,571	1	1,571	27		
44	0,9119	6	11,77	6	11,77	1	1,961					13		
48	0,3617	2	4,814	2	4,814							5		
52	0,2123	1	2,899									1		
56														
Итого	7,4795	104,0	89,1	207,0	116,5	47,0	16,6	25,0	8,6	80,0	30,5	474,0		
%		33,0	43,2	6,2	3,2	11,3	3,2	11,0	8,5	3,2	3,2	100,0		
		Подлежит рубке - 100,0 %												

Л-во	Д, см	"Сысертское										Итого	%	
		уч. л-во					Полднеськое							
		уч.-к ПСК "Полднеськой" кв. 41					выд. 21							
		площадь ПП, га											1,80	
Распределение деревьев по категориям состояния														
Обязательные к рубке														
С														
		I	II	III	IV	V	VI	VII, IX св.	VIII, X ст	авар	Итого			
		шт.	шт.	шт.	шт.	шт.	шт.	шт.	шт.	шт.	шт.	шт.		
		м³	м³	м³	м³	м³	м³	м³	м³	м³	м³	м³		
8														
12	0,0603											71		
16	0,1570	3	0,537	16	2,864	16	2,864	2	0,358	17	3,043	54		
20	0,7235	4	1,22	4	1,22	4	1,22	5	1,525	5	1,525	23		
24	1,1078	9	4,167	5	2,315	4	1,852	8	3,704	1	0,463	31		
28	1,2058	10	6,51	6	3,906	2	1,302	2	1,302	4	2,604	25		
32	0,8139	8	6,952	6	5,214	1	0,869	1	0,869	1	0,869	20		
36	0,5024	4	4,468	3	3,351	1	1,117	2	2,234	4	4,468	15		
40	0,3040	2	2,794	1	1,397	1	1,397	2	2,794	3	4,191	9		
44	0,1809	1	1,714	1	1,714	1	1,714	1	1,714	1	1,714	4		
48												2		
52												1		
Итого	5,0554	38,0	27,8	22,0	17,9	12,0	8,5	62,0	20,0	55,0	26,5	255,0		
%		24,4	15,7	17,6	23,2	3,2	8,6	8,6	8,6	50,0	9,8	114,2		
		Подлежит рубке - 59,9 %												

Л-во	Всего на ПП	Г на 1 га	"Сысертское										Итого	%
			уч. л-во					Полднеськое						
			уч.-к ПСК "Полднеськой" кв. 41					выд. 21						
			площадь ПП, га											1,80
Распределение деревьев по категориям состояния														
Обязательные к рубке														
		I	II	III	IV	V	VI	VII, IX св.	VIII, X ст	авар	Итого			
		шт.	шт.	шт.	шт.	шт.	шт.	шт.	шт.	шт.	шт.	шт.		
		м³	м³	м³	м³	м³	м³	м³	м³	м³	м³	м³		
8														
12	12,5349											729,0		
16		38,0	27,8	22,0	17,9	116,0	97,6	269,0	136,5	102,0	43,1	729,0		
20		7,2	4,7	35,5	11,2	3,2	10,5	2,2	2,2	11,0	8,5	384,0		
24												100,0		
28														
32														
36														
40														
44														
48														
52														
Итого	12,5349	7,2	4,7	35,5	11,2	3,2	10,5	2,2	2,2	11,0	8,5	100,0		
%		7,2	4,7	35,5	11,2	3,2	10,5	2,2	2,2	11,0	8,5	100,0		
		Подлежит рубке - 88,1 %												

Исполнитель работ по проведению лесопатологического обследования:
Инженер-лесопатолог ГКУ СО "Сысертское лесничество" Дмитриев А.В.

