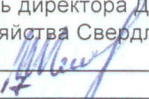


Утверждаю:
Заместитель директора Департамента
лесного хозяйства Свердловской области
09.11.2017 
Бережнов В.А.
2017 г.

Акт
лесопатологического обследования № 168

лесных насаждений в ГКУ СО "Сысертское лесничество"
Департамента лесного хозяйства Свердловской области
(исполнительный орган субъекта РФ в области лесных отношений)

Способ лесопатологического обследования: 1. Визуальный
2. Инструментальный

Место проведения:

Участковое лесничество	Участок (урочище)	Квартал	Выд.	Площадь га
Полдневское	ПСК "Полдневской"	41	15	1,5
Полдневское	ПСК "Полдневской"	41	24	1,3

Лесопатологическое обследование проведено на общей площади 2,8 га

2. Инструментальное обследование лесного участка.

2.1 Фактическая таксационная характеристика лесного насаждения соответствует
(не соответствует) (нужное подчеркнуть) таксационному описанию.

Причины несоответствия: нет

Ведомость лесных участков с выявленными несоответствиями таксационным описаниям
приведена в приложении 1 к Акту.

2.2 Состояние насаждений: **с нарушенной устойчивостью**
с утраченной устойчивостью

причины повреждения: Насаждения повреждены устойчивым низовым пожаром текущего года.

Акт о лесном пожаре № 18/2 от 4 мая 2017 г. На стволах нагар до 5 метров, повреждения корневых
лап и корневой шейки, подсушивание луба. Также имеются следы пожаров прошлых лет.

Сухостойные и часть усыхающих деревьев заселены или отработаны стволовыми вредителями.

Заселено (отработано) стволовыми вредителями:

Вид вредителя	Порода	Встречаемость (% заселённых деревьев)	Степень заселения лесного насаждения (слабая, средняя, сильная)
Сосновые лубоеды	Сосна	10 - 20	слабая
Усачи	Сосна	10 - 20	слабая

Повреждено огнем:

Вид пожара	Порода	Состояние корневых лап		Состояние корневой шейки		Подсушивание луба	
		% повреж- денных огнём корней	% деревьев с данным повреж- дением	ожог корневой шейки по окружнос- ти (1/4; 2/4; 3/4; более	% деревьев с данным повреждени- ем	по окружности (1/4; 2/4; 3/4; более 3/4)	% деревьев с данным повреждени- ем
872	Сосна	более 3/4	100	более 3/4	100	более 3/4	50
872	Берёза	более 3/4	100	более 3/4	100	более 3/4	50

Поражено болезнями:

Вид болезни	Порода	Встречаемость (% поражённых деревьев)	Степень поражения лесного насаждения (слабая, средняя, сильная)
Окаймлённый трутовик	Сосна	до 5%	слабая
Настоящий трутовик	Берёза	5 - 10 %	слабая

2,3		кв. 41		кв. 41		код
Выборке подлежит в % от запаса		выд. 15		выд. 24		
		100		100		
в т.ч.						
ослабленных-		23		33	(причины назначения)	872
сильно ослабленных-		31		49	(причины назначения)	
усыхающих-		23		9	(причины назначения)	
свежего сухостоя-		13		2		
в т.ч. свежего ветровала		1				
свежего бурелома						
старого ветровала						
в т.ч. старого бурелома						
старого сухостоя		10		6		
аварийных						

2,2 Полнота насаждения после уборки деревьев, подлежащих рубке, составит:

	кв. 41	кв. 41
	выд. 15	выд. 24
	0,00	0,00

Критическая полнота для данной категории насаждений составляет:

0,5

ЗАКЛЮЧЕНИЕ

С целью предотвращения негативных процессов или снижения ущерба от их воздействия назначено:

Участковое лесничество	Участок (урочище)	Квартал	Выдел	Площадь выдела га	Вид мероприятия га	Площ. мероприятия га	Порода	Запас на выделе куб.м	Крайние сроки проведения
Полдневское	ПСК "Полдневской"	41	15	1,5	ССР	1,5	С	457	2018 г
Полдневское	ПСК "Полдневской"	41	24	1,3	ССР	1,3	С	436	2018 г

Ведомость перечёта деревьев, назначенных в рубку, и абрис лесного участка прилагаются (приложение 2 и 3 к Акту)

Меры по обеспечению возобновления: лесные культуры

Мероприятия, необходимые для предупреждения заражения или повреждения смежных насаждений

1. При оставлении древесины на хранение в летний период, произвести её обработку в соответствии с требованиями "Правил санитарной безопасности"

2. Очистку лесосеки производить огневым способом в непожароопасный период, на основании п.41 приказа Минприроды России № 470 от 12.09.2016 г.

Сведения для расчёта степени повреждения:

год образования старого сухостоя 2005 -2015

Основная причина повреждения древесины устойчивый низовой пожар текущего года средней интенс. код 872

Дата проведения обследований 8 августа 2017 г.

Исполнитель работ по проведению лесопатологического обследования:

Инженер-лесопатолог ГКУ СО "Сысертское лесничество" Дмитриев А.В.



Результаты проведения лесопатологического обследования лесных насаждений за

сентябрь 2017 г.

Субъект Российской Федерации Свердловская область
Участ. лесничество Подднеевское

Лесничество "Сысертское
Участок ПСК "Подднеевской"

Номер квартала	Номер выдела	Площадь выдела, га	Целевое назначение лесов	Категория защитных лесов	Номер лесопатологического выдела	Площадь лесопатологического выдела,	Таксационная характеристика лесного насаждения						число деревьев наprobe, шт	Распределение деревьев по категориям состояния, % от запаса												Признаки повреждения деревьев	Доля поврежденных деревьев %	Причины ослабления, повреждения	Подлежит рубке, %	Назначенные мероприятия							
							состав	порода	возраст	средняя высота, м	средний диаметр, см	тип леса		полнота	тонн/га	запас, км/га	без признаков ослабления	ослабленные	сильно ослабленные	убывающие	свежий сухой	старый сухой	свежий ветровал	старый ветровал	свежий бурелом					старый бурелом	аварийные деревья	площадь, га	вид				
1	2	3	4	5	6	7	8	9	10	11	12	13	14	15	16	17	18	19	20	21	22	23	24	25	26	27	28	29	30	31	32	33	34				
41	15	1,5	защ	защ, пол ж/д		1,5	7	С	95	24	30	Сртр	0,6	2	270	698	21	32	25	12	10										100	ССР	1,5				
							3	Б	75	21	22	341				310	26	27	18	17	9	2								100							
Итого по выделу:								Текущий отпад - 37 %						1008	23	31	23	13	10	1						302 312	100	872	100								
41	24	1,3	защ	защ, пол ж/д		1,3	8	С	120	25	32	Сяг	0,6	3	300	338	33	49	10	3	7									100	ССР	1,3					
							2	Б	70	23	22	331				83	39	54	3											100							
Итого по выделу:								Текущий отпад - 11 %						421	33	49	9	2	6	0							302 312	100	872	100							
Всего					2,8			Средн. категория состояния - 2,9						1429																						2,8	

Показатели, не соответствующие таксационному описанию отмечаются (*)

Исполнитель работ по проведению лесопатологического обследования:

Инженер-лесопатолог ГКУ СО "Сысертское лесничество" Дмитриев А.В.

Дата составления документа 8 августа 2017 г. Телефон: 8 343 74 6 79 06

ВРЕМЕННАЯ ПРОБНАЯ ПЛОЩАДЬ №1

Субъект РФ Свердловская область
"Сысертское лесничество"
Участковое лесничество Полдневское
Участок (урочище) ПСК "Полдневской"
Квартал 41 Выдел 15 Площадь 1,5 га
Номер очага - Размер пробной площади 1,50 га

Таксационная характеристика:

Тип леса Сртр Состав 5С2С3Б Возраст 95 Бонитет 2
Полнота 0,6 Запас на га 270 Возобновление нет

Время и причина ослабления насаждения _____
Устойчивый низовой пожар текущего года, средней интенсивности.

Тип очага: эпизодический, хронический (подчеркнуть)
Фаза развития очага: начальная, нарастания численности, собственно вспышка, кризис (подчеркнуть)
Состояние насаждения, намечаемые мероприятия:
Насаждение сильно ослабленное, ср. категория состояния - 3,5

Рекомендуется сплошная санитарная рубка

Исполнитель работ по проведению лесопатологического обследования:

Инженер-лесопатолог ГКУ СО "Сысертское лесничество" Дмитриев А.В.

Дата составления документа:

8 августа 2017 г.

Телефон: 8 343 74 6 79 06

Абрис участка
лесопатологического обследования

ГКУ СО "Сысертское лесничество"

уч. л-во Полдневское

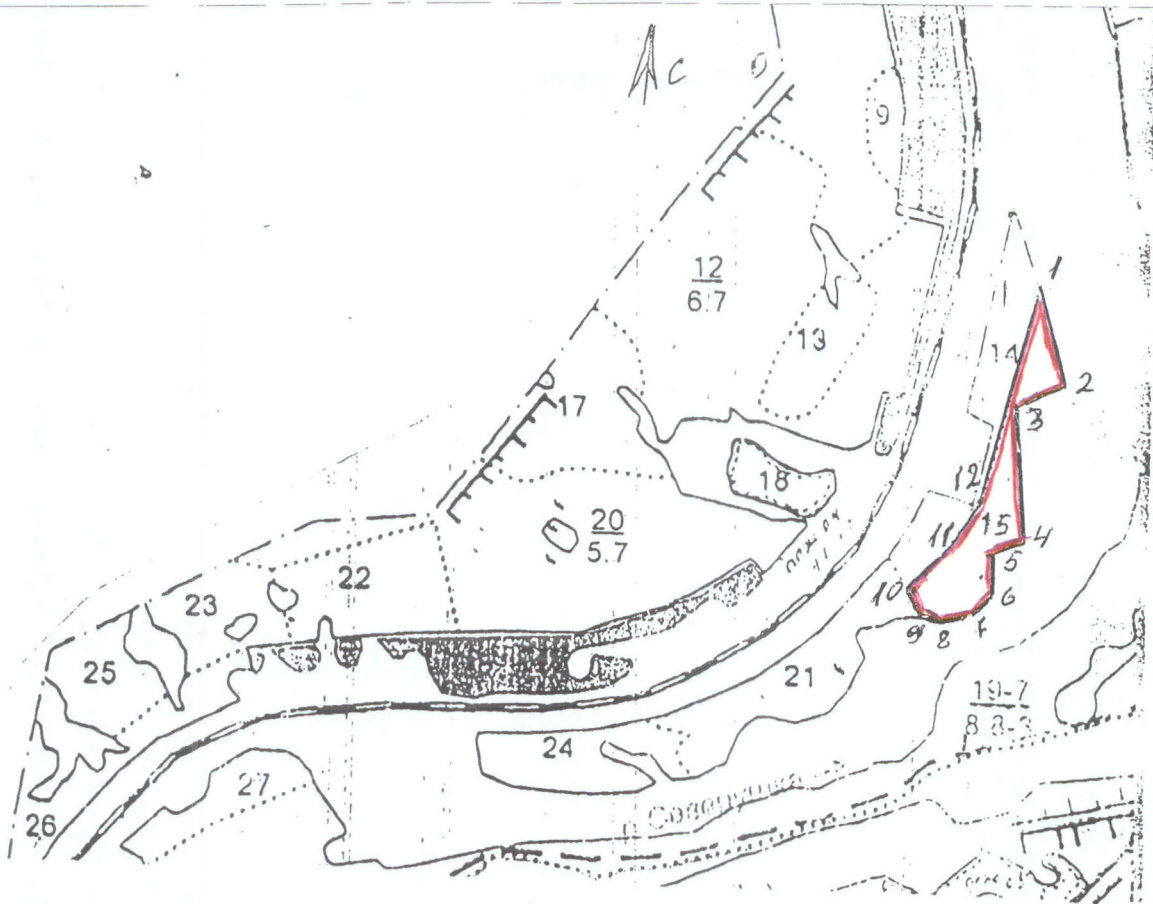
участок ПСК "Полдневской"

квартал 41

выдел 15

площадь л.п выд, 1,5

Масштаб: 1 : 10000



Номера точек	Румб градус	Длина м	Координаты	
			N	E
1			56°16,384'	060°16,484'
1 - 2	ЮВ - 20	143	56°16,308'	060°16,526'
2 - 3	ЮЗ - 65	78	56°16,295'	060°16,452'
3 - 4	ЮВ - 5	200	56°16,194'	060°16,469'
4 - 5	ЮЗ - 69	47	56°16,176'	060°16,437'
5 - 6	Ю - 0	62	56°16,169'	060°16,446'
6 - 7	ЮЗ - 50	48	56°16,147'	060°16,409'
7 - 8	ЮЗ - 79	47	56°16,140'	060°16,362'
8 - 9	СЗ - 89	24	56°16,138'	060°16,348'
9 - 10	СЗ - 33	48	56°16,146'	060°16,318'
10 - 11	СВ - 39	68	56°16,162'	060°16,360'
11 - 12	СВ - 31	107	56°16,198'	060°16,407'
12 - 1	СВ - 12	302		

Условные обозначения:

 границы обследуемого участка

Исполнитель работ по проведению лесопатологического обследования
Инженер-лесопатолог ГКУ СО "Сысертское лесничество" Дмитриев А.В.



Дата составления документа: 8 августа 2017 г.

Телефон: 8 343 74 6 79 06

ВЕДОМОСТЬ ПЕРЕЧЕТА ДЕРЕВЬЕВ

л-во

Уч. л-во Уч.-к

Полдневское

ПСК "Полдневской"

кв. 41

выд. 15

площадь ПП, га

1,50

"Сысертское

D, см	Распределение деревьев по категориям состояния												ИТОГО	
	Деревья, не требующие рубки						Обязательные к рубке						ИТОГО	
	I	II	III	III	II	I	IV	V	VI	VII, IX св.	VIII, X ст	авар	шт.	м³
8														
12														
16														
20														
24														
28														
32														
36														
40														
44														
48														
52														
56														
60														
Итого														
%														

Тек. отпад - 36,4 %

Ср. кат. состоян. - 3,5

Подлежит рубке - 100,0 %

D, см	Распределение деревьев по категориям состояния												ИТОГО	
	Деревья, не требующие рубки						Обязательные к рубке						ИТОГО	
	I	II	III	III	II	I	IV	V	VI	VII, IX св.	VIII, X ст	авар	шт.	м³
8														
12														
16														
20														
24														
28														
32														
36														
40														
44														
48														
52														
Итого														
%														

Тек. отпад - 37,7 %

Ср. кат. состоян. - 3,5

Подлежит рубке - 100,0 %

л-во	Распределение деревьев по категориям состояния												ИТОГО	
	Деревья, не требующие рубки						Обязательные к рубке						ИТОГО	
	I	II	III	III	II	I	IV	V	VI	VII, IX св.	VIII, X ст	авар	шт.	м³
Всего на ПП														
G на 1 га														
%														

Тек. отпад - 36,7 %

Ср. кат. состоян. - 3,5

Подлежит рубке - 100,0 %

Исполнитель работ по проведению лесопатологического обследования:

Инженер-лесопатолог ГКУ СО "Сысертское лесничество" Дмитрий А.В.

ЛЭН ПОДИНЬСКОЙ		Категория зашитности														защитн. полоса железных магистр.				Квартал 41				
№	Шно-	Состав. Подрост, по	Вла-Воз-	Вы-Ди	Кл	Гр	Бо	Тип	Илон	Занас	сврост.	Кл	Занас	на	вытеле,	Дес.	МЗ							
		дросок покров, по	со-мент	ра	со-	ам	С	па	ни	леса														
		рости выдела, отме	де-	ста	ста	ста	ста	ста	ста	ста	ста	ста	ста	ста	ста	ста	ста	ста	ста	ста	ста	ста		
		ка о порослевом	У	я-	са	ста	ста	ста	ста	ста	ста	ста	ста	ста	ста	ста	ста	ста	ста	ста	ста	ста		
		проник. Наимен. кат	гру-	ста	ста	ста	ста	ста	ста	ста	ста	ста	ста	ста	ста	ста	ста	ста	ста	ста	ста	ста		
		ст. незалес. земель	С	ста	ста	ста	ста	ста	ста	ста	ста	ста	ста	ста	ста	ста	ста	ста	ста	ста	ста	ста		
		хар. лесных культур		ста	ста	ста	ста	ста	ста	ста	ста	ста	ста	ста	ста	ста	ста	ста	ста	ста	ста	ста		
		Кадастров. оценка		ста	ста	ста	ста	ста	ста	ста	ста	ста	ста	ста	ста	ста	ста	ста	ста	ста	ста	ста		
				4	5	6	7	8	9	10	11	12	13	14	15	16	17	18	19	20	21	22	23	24
				C														5 1						
14	1,5	50203B+C	1	23	C	90	25	30	5	2	2	СРП	0,6	27	41	21								
поинота неравномерная																								
огу: спутки леса (50-100м), прим. к железн. автодорогам																								
15	1,5	50203B	1	23	C	95	24	30	5	2	2	СРП	0,6	27	41	21								
поинота неравномерная, состав неоднородный, тпу варьирует																								
огу: спутки леса (50-100м), прим. к железн. автодорогам																								
17	2,0	7B3C	1	23	B	75	23	22	8	4	2	СРП	0,7	32	44	31								
поинота неравномерная, состав неоднородный, тпу варьирует																								
огу: спутки леса (50-100м), прим. к железн. автодорогам																								
18	0,6	7C3E	1	23	C	65	24	24	4	2	1	СРП	0,8	36	22	15								
поинота неравномерная, состав неоднородный, тпу варьирует																								
огу: спутки леса (50-100м), прим. к железн. автодорогам																								
19	8,8	8B20+0C-01C	1	18	B	65	17	20	7	3	3	СРП	0,6	13	114	91								
поинота неравномерная, состав неоднородный, тпу варьирует																								
огу: спутки леса (50-100м), прим. к железн. автодорогам																								
20	5,7	7C3B+C+B	1	24	C	120	25	32	6	3	3	СРП	0,6	29	165	115								
поинота неравномерная, состав неоднородный, тпу варьирует																								
огу: спутки леса (50-100м), прим. к железн. автодорогам																								
21	1,5	7B3C+C+C	1	23	B	75	23	22	8	4	2	СРП	0,6	19	34	24								
поинота неравномерная, состав неоднородный, тпу варьирует																								
огу: спутки леса (50-100м), прим. к железн. автодорогам																								
22	1,5	7B3C+C+B	1	24	C	120	24	32	6	3	3	СРП	0,6	24	43	39								
поинота неравномерная, состав неоднородный, тпу варьирует																								
огу: спутки леса (50-100м), прим. к железн. автодорогам																								

выбороч. рубка
20%

проходн. рубка
15%

ВРЕМЕННАЯ ПРОБНАЯ ПЛОЩАДЬ №2

Субъект РФ Свердловская область
"Сысертское лесничество"
Участковое лесничество Полдневское
Участок (урочище) ПСК "Полдневской"
Квартал 41 Выдел 24 Площадь 1,3 га
Номер очага - Размер пробной площади 1,30 га

Таксационная характеристика:

Тип леса Сяг Состав 8С2Б Возраст 120 Бонитет 3
Полнота 0,6 Запас на га 300 Возобновление нет

Время и причина ослабления насаждения _____
Устойчивый низовой пожар текущего года, средней интенсивности.

Тип очага: эпизодический, хронический (подчеркнуть)
Фаза развития очага: начальная, нарастания численности, собственно вспышка, кризис (подчеркнуть)
Состояние насаждения, намечаемые мероприятия:
Насаждение сильно ослабленное, ср. категория состояния - 2,9

Рекомендуется сплошная санитарная рубка

Исполнитель работ по проведению лесопатологического обследования:

Инженер-лесопатолог ГКУ СО "Сысертское лесничество" Дмитриев А.В. 

Дата составления документа:

8 августа 2017 г.

Телефон: 8 343 74 6 79 06

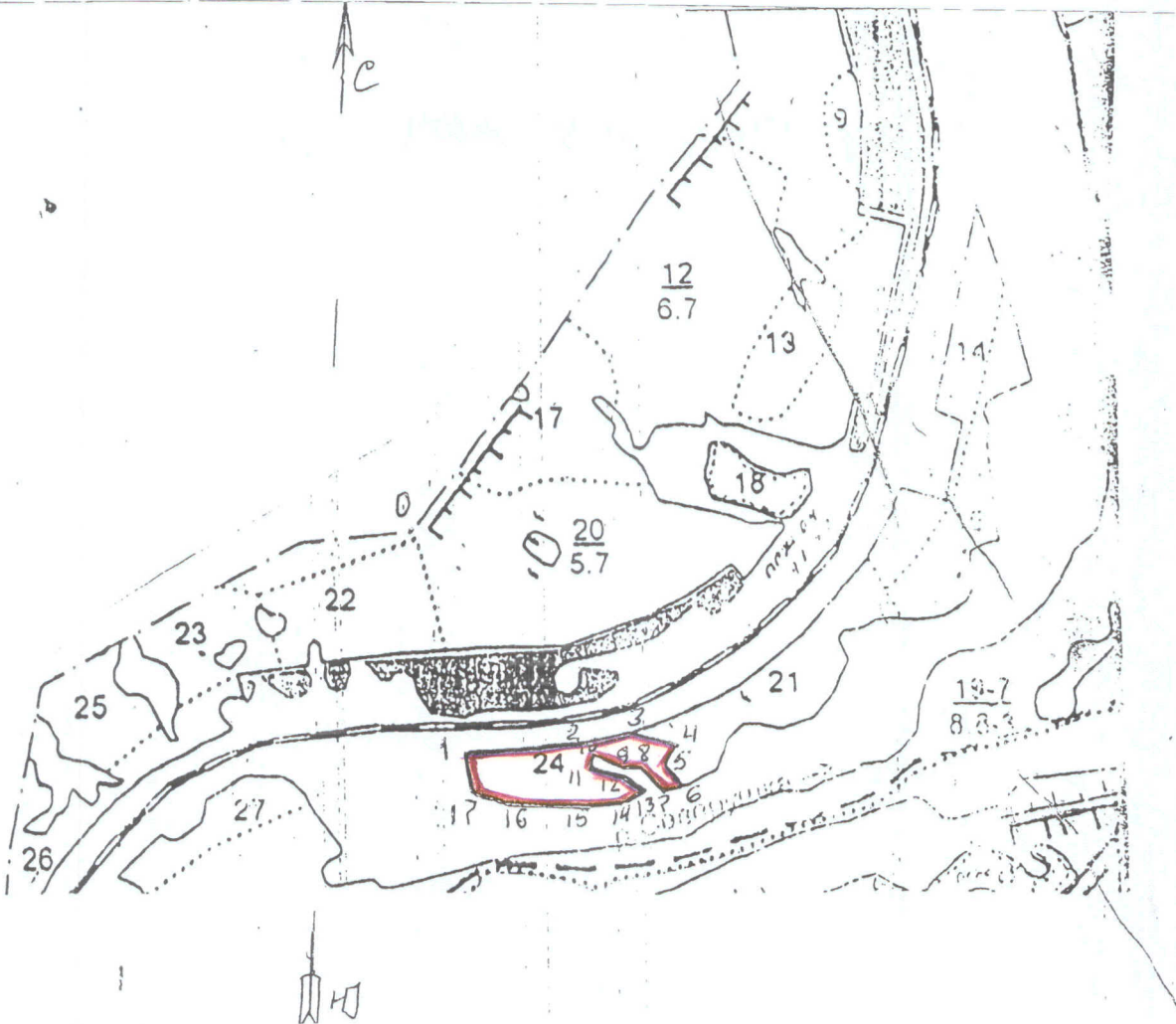
Абрис участка

лесопатологического обследования

ГКУ СО "Сысертское лесничество"
квартал 41 выдел 24

уч. л-во Полдневское
площадь л.п. выд. 1,3

участок ПСК "Полдневской"
Масштаб: 1:10000



Номера точек	Румб градус	Длина м	Координаты	
			N	E
0 - 1	ЮВ - 17	302	56°16,027'	060°15,731'
1 - 2	СВ - 83	180	56°16,036'	060°15,928'
2 - 3	СВ - 69	50	56°16,041'	060°15,973'
3 - 4	ЮВ - 76	63	56°16,039'	060°16,034'
4 - 5	ЮЗ - 40	37	56°16,020'	060°16,013'
5 - 6	ЮВ - 43	51	56°16,001'	060°16,019'
6 - 7	ЮЗ - 82	38	56°16,001'	060°16,003'
7 - 8	СЗ - 45	46	56°16,005'	060°15,979'
8 - 9	СЗ - 90	30	56°16,021'	060°15,975'
9 - 10	СЗ - 72	49	56°16,029'	060°15,923'
10 - 11	ЮЗ - 22	20	56°16,021'	060°15,898'
11 - 12	ЮВ - 78	55	56°16,012'	060°15,933'
12 - 13	ЮВ - 56	40	56°15,998'	060°15,965'
13 - 14	ЮЗ - 58	38	56°15,987'	060°15,939'
14 - 15	ЮЗ - 84	58	56°15,980'	060°15,879'
15 - 16	ЮЗ - 90	110	56°15,996'	060°15,923'
16 - 17	СЗ - 74	50	56°16,005'	060°15,734'
17 - 1	СЗ - 12	60		

Условные обозначения:

 границы обследуемого участка

Исполнитель работ по проведению лесопатологического обследования

Инженер-лесопатолог ГКУ СО "Сысертское лесничество" Дмитриев А.В.



Дата составления документа: 8 августа 2017 г.

Телефон: 8 343 74 6 79 06

ВЕДОМОСТЬ ПЕРЕЧЕТА ДЕРЕВЬЕВ

Л-во Уч. л-во

Полдневое

Уч.-к ПСК "Полдневой"

кв. 41

выд. 24

площадь ПП, га

1,30

D, см	Распределение деревьев по категориям состояния										Итого							
	Деревья, не требующие рубки					Обязательные к рубке					авар							
	I	II	III	IV	V	VI	VII, IX св.	VIII, X ст	шт.	м³	шт.	м³						
8																		
12				3	0,285	4	0,38	2	0,19								9	0,855
16			2	0,358	2	0,358	4	0,716				3	0,537				11	1,969
20			9	2,745	14	4,27	5	1,525	2	0,61		2	0,61				32	9,76
24			12	5,556	19	8,797	6	2,778				2	0,926				39	18,057
28			5	3,255	9	5,859	4	2,604				4	2,604				22	14,322
32			22	19,12	12	10,43	3	2,607	1	0,869		2	1,738				40	34,76
36			37	41,33	21	23,46	2	2,234	1	1,117		4	4,468				65	72,605
40			14	19,56	23	32,13	1	1,397	1	1,397		2	2,794				41	57,277
44			6	10,28	13	22,28	6	10,28				3	5,142				28	47,992
48			5	10,25	4	8,2	2	4,1				1	2,05				12	24,6
52			2	4,866	1	2,433	1	2,433				1	2,433				5	12,165
56			6	17,05	21	59,68	1	2,842				1	2,842				29	82,418
60			1	3,267			1	3,267									2	6,534
64							1	3,731									3	11,193
Итого			118,0	129,5	146,0	191,3	40,0	37,6	9,0	25,0	26,1						338,0	394,5
%																	100,0	100,0

Тек. отпад - 12,0 %

Ср. кат. состоян. - 2,9

Подлежит рубке -

D, см	Распределение деревьев по категориям состояния										Итого								
	Деревья, не требующие рубки					Обязательные к рубке					авар								
	I	II	III	IV	V	VI	VII, IX св.	VIII, X ст	шт.	м³	шт.	м³							
8																			
12				9	0,855	17	1,615											26	2,47
16				4	0,744	9	1,674											13	2,418
20				3	0,948	7	2,212	2	0,632			1	0,316					13	4,108
24				1	0,481	6	2,886					1	0,481					8	3,848
28				1	0,687	1	0,687	1	0,687			1	0,687					4	2,748
32				4	3,764	3	2,823											7	6,587
36				4	4,928	2	2,464											6	7,392
40				1	1,571	2	3,142											3	4,713
44				1	1,961	1	1,961											1	1,961
48				1	2,407													1	2,407
52				28,0	16,4	49,0	22,4	3,0	1,3			1,0	0,5	2,0	1,0		1	2,899	
Итого				39,4	53,8	3,2						1,2	2,4				83,0	41,6	
%																	100,0	100,0	

Тек. отпад - 5,6 %

Ср. кат. состоян. - 2,7

Подлежит рубке -

Л-во	Распределение деревьев по категориям состояния										Итого							
	Деревья, не требующие рубки					Обязательные к рубке					авар							
	I	II	III	IV	V	VI	VII, IX св.	VIII, X ст	шт.	м³	шт.	м³						
Всего на ПП																		
G на 1 га																		
%																	100,0	100,0

Тек. отпад - 11,4 %

Ср. кат. состоян. - 2,9

Подлежит рубке -

Исполнитель работ по проведению лесопатологического обследования:

Инженер-лесопатолог ГКУ СО "Сысертское лесничество" Дмитрий А.В.

ПСР ПОДНЕВСКОЙ

Категория зашитности зашитн. полоса железных магистр. Квартал 41

№	Состав лесоступицы	Вид	Возраст	Диаметр	Густота	Тип леса	Полнота	Вид сырья	Класс	Высота	Диаметр	Густота	Тип леса	Полнота	Вид сырья	Класс	Высота	Диаметр	Густота	
1	Сосна	С	22	120	24	36	6	3	3	СРПР	0,6	26	29	14	1	1	1	1	1	1
2	Сосна	С	20	80	20	20				341				6	1					
3	Сосна	С	35	35	19	16								9	2					
4	Сосна	С	35	35																
5	Сосна	С	20	80	20	20														
6	Сосна	С	20	80	20	20														
7	Сосна	С	20	80	20	20														
8	Сосна	С	20	80	20	20														
9	Сосна	С	20	80	20	20														
10	Сосна	С	20	80	20	20														
11	Сосна	С	20	80	20	20														
12	Сосна	С	20	80	20	20														
13	Сосна	С	20	80	20	20														
14	Сосна	С	20	80	20	20														
15	Сосна	С	20	80	20	20														
16	Сосна	С	20	80	20	20														
17	Сосна	С	20	80	20	20														
18	Сосна	С	20	80	20	20														
19	Сосна	С	20	80	20	20														
20	Сосна	С	20	80	20	20														
21	Сосна	С	20	80	20	20														
22	Сосна	С	20	80	20	20														
23	Сосна	С	20	80	20	20														
24	Сосна	С	20	80	20	20														
25	Сосна	С	20	80	20	20														
26	Сосна	С	20	80	20	20														
27	Сосна	С	20	80	20	20														

ТЛУ варьирует, высота варьирует

23 1,1 5С2035-0С+С 1 22 С 120 24 36 6 3 3 СРПР 0,6 26 29 14 1

24 1,3 8С26 1 25 С 120 25 30 6 3 3 СРПР 0,6 30 29 31 1

25 1,0 4Р33 1 20 В 55 21 20 6 2 2 СРПР 0,9 24 24 10

26 1,5 8П2С+С+В 1 23 В 70 23 22 7 3 2 СРПР 0,7 22 33 26 2

27 1,9 10В+0С+С 1 18 В 65 18 20 7 3 3 СРПР 0,6 13 12 12 2

Итого по кварталу 66,0

Итого по категории 61,0

Итого по кварталу 66,0

Итого по категории 61,0

Итого по кварталу 66,0

Итого по категории 61,0

Итого по кварталу 66,0

Итого по категории 61,0

примолк. р. 40ч
1,30