

УТВЕРЖДАЮ:

Заместитель директора Департамента  
лесного хозяйства Свердловской области

  
В.А.Бережнов

"27" 10 2017 г.

**Акт**

**лесопатологического обследования** N 164

лесных насаждений ГКУ СО "Кушвинское лесничество"

Департамент лесного хозяйства Свердловской области

Способ лесопатологического обследования:

1. Визуальный

2. Инструментальный

Место проведения

Участковое лесничество	Урочище (дача)	Квартал (кварталы)	Выдел (выделы)	Площадь, га
Баранчинское	Баранчинский	63	13	3,4

Лесопатологическое обследование проведено на общей площади 3,4 га.

## 2. Инструментальное обследование лесного участка.<\*>

2.1. Фактическая таксационная характеристика лесного насаждения соответствует  
(не соответствует) (нужное подчеркнуть) таксационному описанию.

Причины несоответствия: -

Ведомость лесных участков с выявленными несоответствиями таксационным описаниям приведена в приложении 1 к Акту.

2.2. Состояние насаждений: с нарушенной устойчивостью   
с утраченной устойчивостью

причины повреждения: стволовые гнили (350)

Заселено (отработано) стволовыми вредителями:

Вид вредителя	Квартал	Выдел	Порода	Встречаемость (% заселенных деревьев)	Степень заселения лесного насаждения (слабая, средняя, сильная)

Повреждено огнем:

Вид пожара	Квартал	Выдел	Порода	Состояние корневых лап		Состояние кор- невой шейки		Подсушивание луба	
				% поврежден- ных огнем корней	% деревьев с данном повреждением	ожог к/ш по окружности (1/4; 2/4; 3/4; более 3/4)	% деревьев с данном повреждением	по окружности (1/4; 2/4; 3/4; более 3/4)	% деревьев с данном повреждением

Поражено болезнями:

Вид болезни	Квартал	Выдел	Порода	Встречаемость (% пораженных деревьев)	Степень поражения лесного насаждения (слабая, средняя, сильная)
Стволовые гнили	63	13	ель	10	слабая
Стволовые гнили	63	13	пихта	20	слабая
Трутовик настоящий	63	13	береза	20	слабая

2.3. Выборке подлежит

	Причина назначения	Кв. 63 Выд. 13
деревьев, %		17
в том числе:		
ослабленных, %		
сильно ослабленных, %		
усыхающих, %	350	12,3
свежего сухостоя, %		0,0
свежего ветровала, %		0,0
свежего бурелома, %		0,0
старого ветровала, %		0,0
старого бурелома, %		0,0
старого сухостоя, %		4,3
аварийных, %		0,0

2.4. Полнота лесного насаждения после уборки деревьев, подлежащих рубке, составит  
Критическая полнота для данной категории лесных насаждений составляет

0,4
0,5

## ЗАКЛЮЧЕНИЕ

С целью предотвращения негативных процессов или снижения ущерба от их воздействия назначено:

Участковое лесничество	Урочище (дача)	Квартал	Выдел	Площадь выдела, га	Вид мероприятия	Площадь, м, мероприятие, га	Порода	Запас на выдел, куб. м	Крайние сроки проведения
Баранчинское	Баранчинский	63	13	3,4	ССР	3,4	П	884	IV квартал 2017г.

Ведомость перечета деревьев, назначенных в рубку, и абрис лесного участка прилагаются (приложение 2 и 3 к Акту).

Меры по обеспечению возобновления: естественное лесовозобновление

Мероприятия, необходимые для предупреждения повреждения или поражения смежных насаждений: регулярное наземное наблюдение за санитарным состоянием объектов лесопатологического мониторинга. Порубочные остатки после рубки лесных подлежат сжиганию, мульчированию или вывозу в места предназначенные для переработки древесины на основании п.41 приказа Министерства природных ресурсов и экологии РФ № 470 от 12.09.2016 г., в соответствии с технологической картой.

Сведения для расчета степени повреждения:

год образования старого сухостоя 2004-2013 г.

основная причина повреждения древесины стволовые гнили (350)

Дата проведения обследований 14.09.2017г.

Исполнитель работ по проведению лесопатологического обследования:

Главный специалист  
ГКУ СО "Нижне-Тагильское лесничество"

  
С.П.Самороковский

<\*> Раздел включается в акт, в случае проведения лесопатологического обследования инструментальным способом.



Приложение 1.1  
к акту лесопатологического обследования

Результаты проведения лесопатологического обследования  
лесных насаждений за сентябрь 2017 г.  
(месяц)

Субъект Российской Федерации Свердловская область Лесничество (лесопарк) ГКУ СО "Кушвинское лесничество"  
Участковое лесничество Баранчинское Урочище (лесная дача) Баранчинский

Номер квартала	Номер выдела	Площадь выдела, га	Целевое назначение лесов	Категория защитных лесов	Номер лесопатологического выдела	Площадь лесопатологического выдела, га	Таксационная характеристика лесного насаждения										Число деревьев на пробе, шт.	Распределение деревьев по категориям состояния, % от запаса										Признаки повреждения деревьев	Доля поврежденных деревьев, %	Причина ослабления, повреждения	Полжест рубке, %	Назначенные мероприятия														
							состав	порода	возраст	средняя высота, м	средний диаметр, см	тип леса	полнота	бонитет	запас, куб. м/га	без признаков ослабления		ослабленные	очень ослабленные	умывающие	свежий сухостой	старый сухостой	свежий ветровал	старый ветровал	свежий бурелом	старый бурелом	аварийные деревья					вид	площадь, га													
63	13	3,4	Э	эксплуатационные	1	3,4	логического выдела, га										6П4Е+Е+К	II	130	22	24	Ек	0,6	3	260	187													ССР	3,4						

Показатели, не соответствующие таксационному описанию отмечаются "\*\*"

Исполнитель работ по проведению лесопатологического обследования:



С.Р. Саморокровский

Главный специалист  
ГКУ СО "Нижне-Тагильское лесничество"

Дата составления документа 14.09.2017г. Телефон 8(3435) 48-94-21

Ведомость перечета деревьев назначенных в рубку  
ВРЕМЕННАЯ ПРОБНАЯ ПЛОЩАДЬ N \_\_\_\_\_

Субъект Российской Федерации Свердловская область

Лесничество (лесопарк) ГКУ СО "Кушвинское лесничество"

Квартал 63, Выдел 13, Площадь 3,4 га.

Номер очага вредных организмов \_\_\_\_\_, Размер пробной площади 0,34 га.

Таксационная характеристика:

тип леса Ек, состав 6П4Е+Б+К, возраст 130, бонитет 3,

полнота 0,6, запас на га 260, возобновление 7П2Е1К (25) 2,0м, 2,5тыс.шт/га

Время и причина ослабления лесного насаждения:

стволовые гнили (350)

\_\_\_\_\_  
\_\_\_\_\_  
\_\_\_\_\_

Тип очага вредных организмов: эпизодический, хронический (подчеркнуть).

Фаза развития очага вредных организмов: начальная, нарастания численности, собственно вспышка, кризис (подчеркнуть).

Состояние лесного насаждения, намечаемые мероприятия:

к.с.с.- 3,03 сплошная санитарная рубка

сильно ослабленное

\_\_\_\_\_  
\_\_\_\_\_

Исполнитель работ по проведению лесопатологического обследования:

Главный специалист

ГКУ СО "Нижне-Тагильское лесничество"



С.Р.Самороковский

Дата составления документа 14.09.2017г. Телефон 8 (3435) 48-94-21

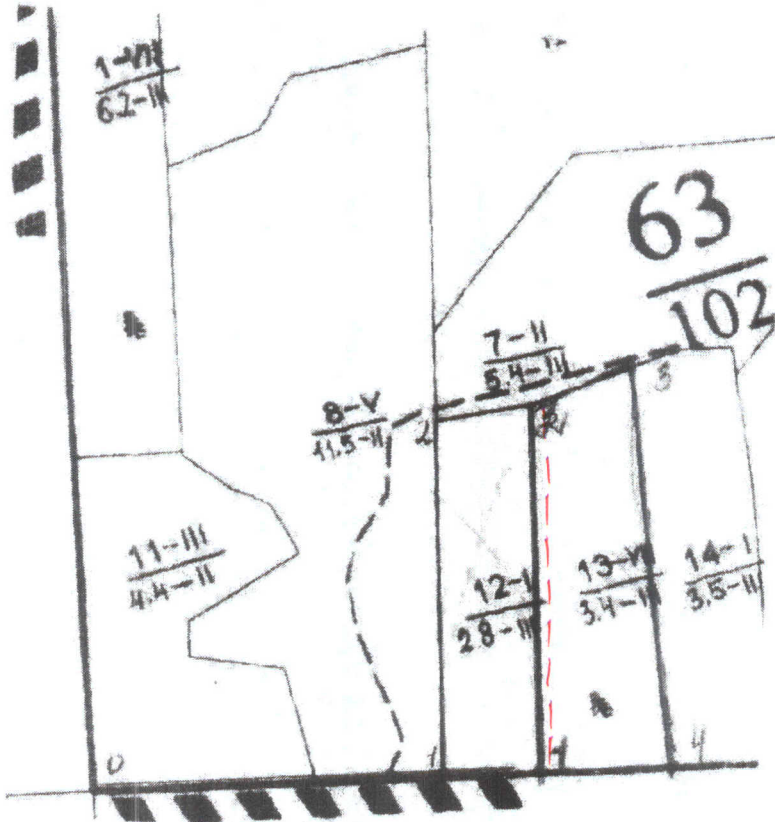




Абрис участка

М 1:10000

проведения лесопатологического обследования в кв.63 выд.13, S= 3,4га  
Баранчинское участковое лесничество, участок (урочище)- Баранчинский  
ГКУ СО "Кушвинское лесничество"



Условные обозначения:

Номер точки	Румбы линий	Длина, м
1-2	СВ:85°00'	377,0
2-3	СЗ:03°00'	340,0
3-4	СВ:66°00'	91,0
4-5	ЮВ:06°00'	370,0
5-6	ЮЗ:85°00'	104,0

N выдела	Ленты перечеа		
	длина, м	ширина, м	площадь, га
13	340	10	0,34

Исполнитель работ по проведению лесопатологического обследования:

Главный специалист  
ГКУ СО "Нижне-Тагильское лесничество"

С.П.Самороковский

Дата составления документа 14.09.2017г. Телефон 8 (3435) 48-94-21



№	Площадь	Состав. Подрост, по- длесок покров, поч- ва, рельеф, особени сти выдела. Отмет- ка о порослевом происх. Наимен. кат ег. незалес. земель Хар. лесных культур Классиф. оценка	Вы- сота	Ди- аметр	Кл- асс	Гр- адус	Во- звух	Тип леса	Поли- ота	Запас сарорастр. леса, дес. МЗ	Кл- асс	Запас на выделе, дес. МЗ							
10	3,5	7Б3Б+П Е подрост: 5Б5Л (25) подлесок: ИБК редкий	1	16	Б	5	2	3	БХВ	0,6	11	39							
11	4,4	4П2Б2Б2ЛП+П+Е Е подрост: ИБК редкий подлесок: ИБК редкий	1	17	П	3	2	2	ЕЛП	0,7	21	92							
12	2,8	5ЛП3Б2П пней 250 шт/га подлесок: МЛ Ж густой склон ЮВ-5	1	2	ЛП Б ЛП П	5	2	2	1	1	3	3							
13	3,4	6И4Е+Б+К подрост: 7П2Е1К (25) подлесок: ИБК Р редкий склон Ю-5	1	22	П Е	130	22	24	7	4	3	ЕК	0,6	26	88	53	2	5	9
14	3,5	4ЛП3Б3П+Е пней 300 шт/га подлесок: МЛ Р густой склон ЮВ-5	1	2	ЛП Б П	5	2	2	1	1	3	ЕЛП	0,6	1	4	2	1	1	
15	6	сенокос																	

10 3,5 7Б3Б+П Е подрост: 5Б5Л (25) 2,0 м, 2,5 тыс. шт/га, благонадежный подлесок: ИБК редкий

11 4,4 4П2Б2Б2ЛП+П+Е Е подрост: ИБК редкий подлесок: ИБК редкий

12 2,8 5ЛП3Б2П пней 250 шт/га подлесок: МЛ Ж густой склон ЮВ-5

13 3,4 6И4Е+Б+К подрост: 7П2Е1К (25) 2,0 м, 2,5 тыс. шт/га, благонадежный подлесок: ИБК Р редкий склон Ю-5

14 3,5 4ЛП3Б3П+Е пней 300 шт/га подлесок: МЛ Р густой склон ЮВ-5

15 6 сенокос