

УТВЕРЖДАЮ:

Заместитель директора Департамента лесного
хозяйства Свердловской области

Дата 27.10.2017

Акт
лесопатологического обследования № 160

лесных насаждений **Сотринского** лесничества
Свердловской области (субъект Российской Федерации)

Способ лесопатологического обследования: 1. Визуальный
2. Инструментальный

Место проведения

| Участковое лесничество | Участок | Квартал (кварталы) | Выдел (выделы) | Площадь, га |
|------------------------|--------------|--------------------|----------------|-------------|
| Первомайское | Первомайский | 351 | 5 | 37,0 |
| ИТОГО | | | | 37,0 |

Лесопатологическое обследование проведено на общей площади 14,5 га.

2. Инструментальное обследование лесного участка. <*>

2.1. Фактическая таксационная характеристика лесного насаждения
Не соответствует (не соответствует) (нужное подчеркнуть) таксационному
описанию.

Причины несоответствия: Насаждение пройдено рубкой ухода (прореживание) с интенсивностью
выборки 25% в 2007-08 гг на площади -31,0 га, в том числе в границах лесопатологического
выдела.

Ведомость лесных участков с выявленными несоответствиями таксационным
описаниям приведена в приложении 1 к Акту.

2.2. Состояние насаждений: с нарушенной устойчивостью

с утраченной устойчивостью

Причины повреждения:

Низовой пожар средней интенсивности 4-10летней давности - 867.

отработано стволовыми вредителями:

| Вид вредителя | Порода | Встречаемость (% заселенных деревьев) | Степень заселения лесного насаждения (слабая, средняя, сильная) |
|---------------|--------|--|--|
| Лубоеды | Сосна | 3 | - |

Повреждено огнем:

| Вид пожара | Порода | Состояние корневых лап | | Состояние корневой шейки | | Подсушивание луба | |
|--------------|--------|-----------------------------------|--|--|--|--|--|
| | | процент поврежденных огнем корней | процент деревьев с данным повреждением | ожог корневой шейки по окружности (1/4; 2/4; 3/4; более 3/4) | процент деревьев с данным повреждением | по окружности (1/4; 2/4; 3/4; более 3/4) | процент деревьев с данным повреждением |
| Кв 351 выд 5 | | | | | | | |
| 867 | С | более 75% | 5 | более 3/4 | 15 | более 3/4 | - |
| 867 | Б | более 75% | 5 | более 3/4 | 10 | более 3/4 | - |

Поражено болезнями:

| Вид болезни | Порода | Встречаемость (% пораженных деревьев) | Степень поражения лесного насаждения (слабая, средняя, сильная) |
|-------------|--------|---------------------------------------|---|
| | | | |
| | | | |

2.3. Выборке подлежит

| Квартал (выдел) | Кв 351 выд 5 | | |
|---|--------------|--|--|
| % деревьев | 19 | | |
| в том числе: | | | |
| ослабленных (причины назначения) | | | |
| сильно ослабленных (причины назначения) | | | |
| усыхающих (причины назначения) (лесной пожар) | 11 | | |
| свежего сухостоя) | | | |
| в том числе: | | | |
| свежего ветровала | | | |
| свежего бурелома | | | |
| старого ветровала | 2 | | |
| в том числе: старого бурелома | | | |
| старого сухостоя | 6 | | |
| аварийных | | | |

2.4. Полнота лесного насаждения после уборки деревьев, подлежащих рубке, составит:

| Квартал | выдел | полнота |
|---------|-------|---------|
| 351 | 5 | 0,6 |

Критическая полнота для данной категории лесных насаждений составляет:

| Квартал | выдел | полнота |
|---------|-------|---------|
| 351 | 5 | 0,3 |

ЗАКЛЮЧЕНИЕ

С целью предотвращения негативных процессов или снижения ущерба от их воздействия назначено:

| Участковое лесничество | Урочище (участок) | Квартал | Выдел | Площадь, выдела, га | Вид мероприятия | Площадь, мероприятия, га | Порода | Запас на выдел, куб. м | Крайние сроки проведения |
|------------------------|-------------------|---------|-------|---------------------|-----------------|--------------------------|--------|------------------------|--------------------------|
| Первомайское | Первомайский | 351 | 5 | 37,0 | ВСП | 14,5 | С, Б | 464 | 2017 г |
| ИТОГО | | | | | | | 14,5 | 464 | |

Ведомость перечета деревьев, назначенных в рубку, и абрис лесного участка прилагаются (приложение 2 и 3 к Акту).

Меры по обеспечению возобновления:

Естественное лесовозобновление.

Мероприятия, необходимые для предупреждения повреждения или поражения смежных насаждений:

1. Лесопатологический надзор за смежными насаждениями.
2. Порубочные остатки после рубки лесных насаждений подлежат сжиганию, мульчированию или вывозу в места предназначенные для переработки древесины. На основании п. 41 приказа Министерства природных ресурсов и экологии РФ №470 от 12.09.2016 г. В соответствии с технологической картой.

Сведения для расчета степени повреждения:

год образования старого сухостоя 2010-2015 гг;

основная причина повреждения древесины: Низовой пожар средней интенсивности 4-10-летней давности - 867.

Дата проведения обследований 05.09.2017г

Дата составления акта 06.09.2017г

Исполнитель работ по проведению лесопатологического обследования:

Инженер-лесопатолог ГКУ СО "Сотринское лесничество"  Викторенко В. В.

<*> Раздел включается в акт в случае проведения лесопатологического обследования инструментальным способом.

Ведомость перечета деревьев назначенных в рубку

ВРЕМЕННАЯ ПРОБНАЯ ПЛОЩАДЬ № 1

Субъект Российской Федерации Свердловская область

Лесничество (лесопарк) ГКУ СО «Сотринское лесничество»

Участковое лесничество Первомайское Участок (урочище) Первомайский

Квартал 351 Выдел 5

Площадь 14,5 га

Номер очага вредных организмов _____ Размер пробной площади _____ га

Количество круговых реласкопических площадок 6 шт.

Таксационная характеристика:

Тип леса СБР Состав 8С2Б+Ос Возраст 60 лет, Бонитет 3

Полнота 0,7 Запас на га 170; Возобновление:

Время и причина ослабления лесного насаждения:

Пожар 2010 г низовой средней интенсивности 867

Тип очага: эпизодический, хронический (подчеркнуть)

Фаза развития очага: начальная, нарастания численности, собственно вспышка, кризис (подчеркнуть)

Состояние лесного насаждения, намечаемые мероприятия:

Состояние насаждения: **Ослабленное** К нас. = **2,19**

с нарушенной устойчивостью, текущий отпад выше естественного.

Намечаемое мероприятие: **Выборочная санитарная рубка**

с целью предотвращения негативных процессов

Исполнители работ по проведению лесопатологического обследования:

ФИО Викторенко В. В. Подпись 

ФИО _____ Подпись _____

ФИО _____ Подпись _____

Дата составления документа 05.09.2017г Телефон 8-34385-44565

Ведомость перечета деревьев на круговых посадках Биттерлиха

| | | | | | | | | | | | | | | | | | |
|----------------------------|--|---|------|-------|----------------------|----------|------|-------------|------|------------------|------|--------------------------|------|------|--------------------------|-------|-------|
| участковое лесничество | | Первомайское | | кв. | 351 | выд. | 5 | Площадь, га | | | | | | | | 14,5 | |
| урочище | | Первомайский | | | | | | | | | | | | | | | |
| № площадок | Число площадок (1-полная; 0,5-половнная) | Количество деревьев по категориям состояния | | | | | | | | | | | | | | ИТОГО | |
| | | I | II | III | IV | | V | | VI | | | Свежий ветровал, бурелом | | | Старый ветровал, бурелом | | |
| | | | | | НЗ | З | НЗ | З | НЗ | З | О | НЗ | З | О | З | | О |
| | | Порода | | Сосна | | Ср. Н, м | | | 16 | Ср. Д, см | | | 14 | | | | |
| 1 | 1 | 6 | 9 | 1 | 2 | | | | 2 | | | | | | | 1 | 21 |
| 2 | 1 | 7 | 8 | 1 | 3 | | | | | | | | | | | 1 | 20 |
| 3 | 1 | 6 | 9 | | 2 | | | | 2 | | | | | | | | 19 |
| 4 | 1 | 5 | 9 | | 2 | | | | 1 | | | | | | | | 17 |
| 5 | 1 | 8 | 6 | 1 | 2 | | | | 2 | | | | | | | 1 | 20 |
| 6 | 1 | 6 | 9 | | 1 | | | | 1 | | | | | | | | 17 |
| 7 | | | | | | | | | | | | | | | | | |
| Итого | 6 | 38 | 50 | 3 | 12 | | | | 8 | | | | | | | 3 | 114 |
| В ср. на 1 площадку | | 6,33 | 8,33 | 0,50 | 2,00 | | | | 1,33 | | | | | | | 0,50 | 19,00 |
| высота | 7,65 | 7,65 | 7,65 | 7,65 | 7,65 | 7,65 | 7,65 | 7,65 | 7,65 | 7,65 | 7,65 | 7,65 | 7,65 | 7,65 | 7,65 | 7,65 | 7,65 |
| Запас м3/га | | 48 | 64 | 4 | 15 | | | | 10 | | | | | | | 4 | 145 |
| % | | 33,3 | 43,9 | 2,6 | 10,5 | | | | 7,0 | | | | | | | 2,6 | 100 |
| запас по категориям м3/га | | 48 | 64 | 4 | 15 | | | | 10 | | | | | | | 4 | 145 |
| % по категориям | | 33,3 | 43,9 | 2,6 | 10,5 | | | | 7,0 | | | | | | | 2,6 | 100,0 |
| Текущий отпад | | | | 11% | Сред. кат. состояния | | | | 2,19 | Подлежит выборке | | | | 20% | | | |
| В т.ч. заселено деревьев | | | | | | | | | | | | | | | | | |
| В т.ч. отработано деревьев | | | | 3% | | | | | | | | | | | | | |

| | | | | | | | | | | | | | | | | | |
|----------------------------|--|---|------|--------|----------------------|----------|------|-------------|------|------------------|------|--------------------------|------|------|--------------------------|-------|-------|
| участковое лесничество | | Первомайское | | кв. | 351 | выд. | 5 | Площадь, га | | | | | | | | 14,5 | |
| урочище | | Первомайский | | | | | | | | | | | | | | | |
| № площадок | Число площадок (1-полная; 0,5-половнная) | Количество деревьев по категориям состояния | | | | | | | | | | | | | | ИТОГО | |
| | | I | II | III | IV | | V | | VI | | | Свежий ветровал, бурелом | | | Старый ветровал, бурелом | | |
| | | | | | НЗ | З | НЗ | З | НЗ | З | О | НЗ | З | О | З | | О |
| | | Порода | | Береза | | Ср. Н, м | | | 17 | Ср. Д, см | | | 14 | | | | |
| 1 | 1 | 1 | 2 | | 1 | | | | | | | | | | | | 4 |
| 2 | 1 | 1 | 2 | | 1 | | | | | | | | | | | | 4 |
| 3 | 1 | | 8 | | | | | | | | | | | | | | 8 |
| 4 | 1 | 1 | 2 | 1 | | | | | | | | | | | | | 4 |
| 5 | 1 | 1 | 2 | | 1 | | | | | | | | | | | | 4 |
| 6 | 1 | | 7 | | 1 | | | | | | | | | | | | 8 |
| 7 | | | | | | | | | | | | | | | | | |
| Итого | 6 | 4 | 23 | 1 | 4 | | | | | | | | | | | | 32 |
| В ср. на 1 площадку | | 0,67 | 3,83 | 0,17 | 0,67 | | | | | | | | | | | | 5,33 |
| Видовая высота | 5,66 | 5,66 | 5,66 | 5,66 | 5,66 | 5,66 | 5,66 | 5,66 | 5,66 | 5,66 | 5,66 | 5,66 | 5,66 | 5,66 | 5,66 | 5,66 | 5,66 |
| Запас м3/га | | 4 | 22 | 1 | 4 | | | | | | | | | | | | 30 |
| % | | 12,5 | 71,9 | 3,1 | 12,5 | | | | | | | | | | | | 100 |
| запас по категориям м3/га | | 4 | 22 | 1 | 4 | | | | | | | | | | | | 30 |
| % по категориям | | 12,5 | 71,9 | 3,1 | 12,5 | | | | | | | | | | | | 100,0 |
| Текущий отпад | | | | 13% | Сред. кат. состояния | | | | 2,16 | Подлежит выборке | | | | 13% | | | |
| В т.ч. заселено деревьев | | | | | | | | | | | | | | | | | |
| В т.ч. отработано деревьев | | | | | | | | | | | | | | | | | |

| | | | | | | | | | | | | | | | | | | |
|----------------------------|----------------|---|------|-----|-------------------------------|------|----|-------------|------|--|---|--------------------------|---|------|--------------------------|-------|-----|-------|
| участковое лесничество | | Первомайское | | кв. | 351 | выд. | 5 | Площадь, га | | | | | | | | 14,5 | | |
| урочище | | Первомайский | | | | | | | | | | | | | | | | |
| шт. | Число площадок | Количество деревьев по категориям состояния | | | | | | | | | | | | | | ИТОГО | | |
| | | I | II | III | IV | | V | | VI | | | Свежий ветровал, бурелом | | | Старый ветровал, бурелом | | | |
| | | | | | НЗ | З | НЗ | З | НЗ | З | О | НЗ | З | О | З | | О | шт. |
| 6 | 42 | 73 | 4 | 16 | | | | 8 | | | | | | | | 3 | 146 | |
| Запас м3/га | | 52 | 85 | 5 | 19 | | | | 10 | | | | | | | | 4 | 176 |
| % | | 29,8 | 48,7 | 2,7 | 10,9 | | | | 5,8 | | | | | | | | 2,2 | 100,0 |
| запас по категориям м3/га | | 52 | 85 | 5 | 19 | | | | 10 | | | | | | | | 4 | 176 |
| % по категориям | | 29,8 | 48,7 | 2,7 | 10,9 | | | | 5,8 | | | | | | | | 2,2 | 100,0 |
| Текущий отпад | | | | 11% | Сред. кат. Состояния насажден | | | | 2,19 | Подлежит выборке | | | | 19% | | | | |
| В т.ч. заселено деревьев | | | | | Ослабленное | | | | | | | | | | | | | |
| В т.ч. отработано деревьев | | | | 2 | | | | | | Полнота после уборки деревьев составит | | | | 0,57 | | | | |

**Ведомость лесных участков с выявленными несоответствиями таксационным описаниям
ГКУ СО «Сотринское лесничество», Первомайское участковое лесничество, участок Первомайский**

| Источник данных | Год проведения лесосурьейства | Номер квартала | Номер выдела | Площадь выдела, га | Целевое назначение лесов | Категория защитных лесов | Номер лесопатологического выдела | Площадь лесопатологического выдела, га | Таксационная характеристика | | | | | | | | | | Заложено пробных площадей | |
|-----------------|-------------------------------|----------------|--------------|--------------------|--------------------------|--------------------------|----------------------------------|--|-----------------------------|--------|--------------|-------------------|---------------------|----------|---------------------------------|---------|---------|------------------|---------------------------|-------------------|
| | | | | | | | | | состав | порода | возраст, лет | средняя высота, м | средний диаметр, см | тип леса | тип условий место произрастания | полнота | бонитет | запас, куб. м/га | количество, шт. | общая площадь, га |
| ТО | 2003 | 351 | 5 | 37,0 | Экс | | 1 | 14,5 | 9С | С | 60 | 16 | 14 | СБР | 422 | 0,9 | 3 | 230 | | |
| | | | | | | | | | 1Б +Ос | Б | 17 | 14 | | | | | | | | |
| Ф | | 351 | 5 | 37,0 | Экс | | 1 | 14,5 | 9С | С | 60 | 16 | 14 | СБР | 422 | 0,7 | 3 | 170 | 6 | |
| | | | | | | | | | 1Б +Ос | Б | 17 | 14 | | | | | | | | |

Примечание:

ТО - таксационные описания

Ф - фактическая характеристика лесного насаждения

Исполнители работ по проведению лесопатологического обследования:

Инженер-лесопатолог ГКУ СО "Сотринское лесничество" _____

Викторенко В. В.

Дата составления документа _____

05.09.2017г.

**Ведомость лесных участков с выявленными несоответствиями таксационным описаниям
ГКУ СО «Сотринское лесничество», Первомайское участковое лесничество, участок Первомайский**

| Источник данных | Год проведения лесосурьейства | Номер квартала | Номер выдела | Площадь выдела, га | Целевое назначение лесов | Категория защитных лесов | Номер лесопатологического выдела | Площадь лесопатологического выдела, га | Таксационная характеристика | | | | | | | | | | Заложено пробных площадей | | |
|-----------------|-------------------------------|----------------|--------------|--------------------|--------------------------|--------------------------|----------------------------------|--|-----------------------------|--------|--------------|-------------------|---------------------|----------|---------------------------------|---------|---------|------------------|---------------------------|-------------------|--|
| | | | | | | | | | состав | порода | возраст, лет | средняя высота, м | средний диаметр, см | тип леса | тип условий место произрастания | полнота | бонитет | запас, куб. м/га | количество, шт. | общая площадь, га | |
| ТО | 2003 | 351 | 5 | 37,0 | Экс | | 1 | 14,5 | 9С 1Б +Ос | С | 60 | 16 | 14 | СБР | 422 | 0,9 | 3 | 230 | | | |
| | | | | | | | | | | | | 17 | 14 | | | | | | | | |
| Ф | | 351 | 5 | 37,0 | Экс | | 1 | 14,5 | 9С 1Б +Ос | С | 60 | 16 | 14 | СБР | 422 | 0,7 | 3 | 170 | | | |
| | | | | | | | | | | | | 17 | 14 | | | | | | | | |

Примечание:
ТО - таксационные описания
Ф - фактическая характеристика лесного насаждения

Исполнители работ по проведению лесопатологического обследования:

Инженер-лесопатолог ГКУ СО "Сотринское лесничество" Викторенко В. В.

Дата составления документа 05.09.2017г

Результаты проведения лесопатологического обследования лесных насаждений за сентябрь 2017 г.
 Субъект Российской Федерации **Свердловская область** Лесничество (лесопарк) **Согринское.**
 Участковое лесничество **Первомайское** Участок (урочище) **Первомайский**

| 1 | 2 | 3 | 4 | 5 | 6 | 7 | Таксационная характеристика лесного насаждения | | | | | | | | Распределение деревьев по категориям состояния, % от запаса | | | | | | | | | | Назначенные мероприятия | | | | | | | | | | |
|----------------|--------------|--------------------|--------------------------|--------------------------|----------------------------------|--|--|--------|---------|-------------------|---------------------|----------|---------|--------|---|-----------------------------|--------------------------|-------------|--------------------|-----------|-----------------|-----------------|-----------------|-----------------|-------------------------|----------------|-------------------|-------------------------------|-------------------------------|---------------------------------|-------------------|-----|-------------------------|--|--|
| | | | | | | | 8 | 9 | 10 | 11 | 12 | 13 | 14 | 15 | 16 | 17 | 18 | 19 | 20 | 21 | 22 | 23 | 24 | 25 | 26 | 27 | 28 | 29 | 30 | 31 | 32 | 33 | 34 | | |
| Номер квартала | Номер выдела | Площадь выдела, га | Целевое назначение лесов | Категория защитных лесов | Номер лесопатологического выдела | Площадь лесопатологического выдела, га | состав | порода | возраст | средняя высота, м | средний диаметр, см | тип леса | полнота | тоннет | запас, куб. м/га | Число деревьев на проб. шт. | без признаков ослабления | ослабленные | сильно ослабленные | усыхающие | свежий сухостой | старый сухостой | свежий ветровал | старый ветровал | свежий бурелом | старый бурелом | аварийные деревья | Признаки повреждения деревьев | Доля поврежденных деревьев, % | Причина ослабления, повреждения | Подлежит рубке, % | Вид | Назначенные мероприятия | | |
| 351 | 5 | 37,0 | Экс | | 1 | 14,5 | 8 | С | 60 | 16 | 14 | СБР | 0,7* | 3 | 170* | 114 | 33 | 44 | 3 | 11 | 7 | 2 | | | | | | 29 | 20 | 31 | 32 | 33 | | | |
| | | | | | | | 2 | Б | 17 | 14 | | | | | | 32 | 12 | 72 | 3 | 13 | | | | | | | | 13 | | | 13 | | | | |
| | | | | | | | | Ос | | | | | | | | | | | | | | | | | | | | | | | | | | | |
| всего | | | | | | | | | | | | | | | | 146 | 30 | 48 | 3 | 11 | 6 | 2 | | | | | 306,316 | 19 | 867 | 19 | | | | | |

Показатели, не соответствующие таксационному описанию отмечаются "**".

Исполнитель работ по проведению лесопатологического обследования:

Инженер-лесопатолог ГКУ СО "Согринское лесничество"

Викторенко В. В.

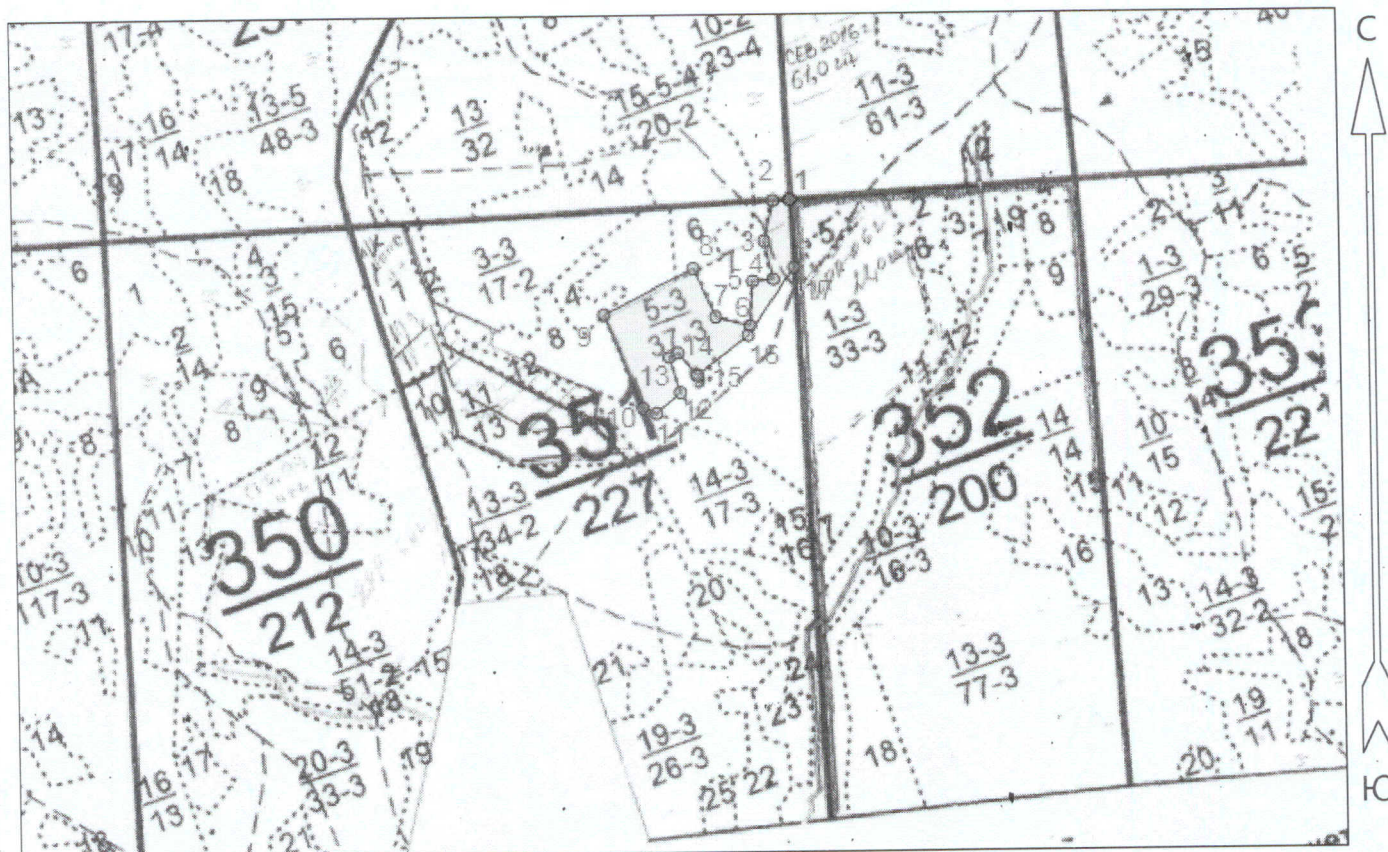
05.09.2017г.

Дата составления документа

АБРИС УЧАСТКА
под выборочную санитарную рубку
кв.351 выд 5 пл. 14,5 га

Приложение 3 к акту ЛПО

ГКУСО "Сотринское лесничество" Первомайское
участковое лесничество, участок Первомайский



Общая площадь: 14,5 га
Эксплуатационная площадь: 14,5 га
Масштаб: 1 : 25000
Выполнил:

Условные обозначения:

Эксплуатационная площадь

| №№ | Направление | Румб | Длина, м |
|---------|-------------|--------|----------|
| 1 - 2 | ЮЗ | 87°00' | 57,0 |
| 2 - 3 | ЮЗ | 13°00' | 137,0 |
| 3 - 4 | ЮВ | 13°00' | 129,0 |
| 4 - 5 | ЮЗ | 85°00' | 70,0 |
| 5 - 6 | ЮЗ | 4°00' | 147,0 |
| 6 - 7 | СЗ | 75°00' | 118,0 |
| 7 - 8 | СЗ | 24°10' | 175,5 |
| 8 - 9 | ЮЗ | 63°21' | 335,5 |
| 9 - 10 | ЮВ | 21°50' | 335,4 |
| 10 - 11 | ЮВ | 68°00' | 50,0 |
| 11 - 12 | СВ | 49°00' | 106,0 |
| 12 - 13 | СЗ | 17°00' | 122,0 |
| 13 - 14 | СВ | 64°00' | 32,0 |
| 14 - 15 | ЮВ | 40°00' | 99,0 |
| 15 - 16 | СВ | 52°00' | 216,0 |
| 16 - 17 | СВ | 35°00' | 275,0 |
| 17 - 1 | СЗ | 3°00' | 223,0 |

| № точек | Координаты | | | | | |
|---------|------------|--------|---------|---------|--------|---------|
| | широта | | | долгота | | |
| | градусы | минуты | секунды | градусы | минуты | секунды |
| 1 | 59 | 33 | 52,8 | 61 | 25 | 48,2 |
| 2 | 59 | 33 | 53,9 | 61 | 25 | 44,3 |
| 3 | 59 | 33 | 50,5 | 61 | 25 | 41,8 |
| 4 | 59 | 33 | 45,8 | 61 | 25 | 40,1 |
| 5 | 59 | 33 | 45,8 | 61 | 25 | 36,1 |
| 6 | 59 | 33 | 41,2 | 61 | 25 | 31,5 |
| 7 | 59 | 33 | 43,0 | 61 | 25 | 26,9 |
| 8 | 59 | 33 | 48,4 | 61 | 25 | 22,9 |
| 9 | 59 | 33 | 47,1 | 61 | 25 | 02,1 |
| 10 | 59 | 33 | 36,1 | 61 | 25 | 03,8 |
| 11 | 59 | 33 | 34,8 | 61 | 25 | 06,3 |
| 12 | 59 | 33 | 35,7 | 61 | 25 | 13,0 |
| 13 | 59 | 33 | 43,9 | 61 | 25 | 10,7 |
| 14 | 59 | 33 | 44,3 | 61 | 25 | 14,0 |
| 15 | 59 | 33 | 37,4 | 61 | 25 | 18,4 |
| 16 | 59 | 33 | 41,0 | 61 | 25 | 30,4 |
| 17 | 59 | 33 | 45,4 | 61 | 25 | 43,3 |

Главный специалист ГКУСО «Сотринское лесничество»

Викторенко В. В.

