

УТВЕРЖДАЮ:

Заместитель директора Департамента лесного  
хозяйства Свердловской области  
\_\_\_\_\_ Бережнов В. А.

Дата 27.10.2017

Акт  
лесопатологического обследования № 159

лесных насаждений **Сотринского** лесничества  
**Свердловской области** (субъект Российской Федерации)

Способ лесопатологического обследования: 1. Визуальный   
2. Инструментальный

Место проведения

Участковое лесничество	Участок	Квартал (кварталы)	Выдел (выделы)	Площадь, га
Нижне-Озерное	Нижне-Озерный	7	2	49,3
Нижне-Озерное	Нижне-Озерный	8	3	15,1
ИТОГО				64,4

Лесопатологическое обследование проведено на общей площади 64,4 га.

2. Инструментальное обследование лесного участка. <\*>

2.1. Фактическая таксационная характеристика лесного насаждения соответствует **(не соответствует)** (нужное подчеркнуть) таксационному описанию.

Причины несоответствия: *Насаждения пройдены рубками ухода (проходные, прореживание) с интенсивностью выборки 15%*

Ведомость лесных участков с выявленными несоответствиями таксационным описаниям приведена в приложении 1 к Акту.

2.2. Состояние насаждений: с нарушенной устойчивостью

с утраченной устойчивостью

**Причины повреждения:**

*Лесной пожар 4-10 летней давности, низовой средней интенсивности- 867*

**Заселено (отработано) стволовыми вредителями:**

Вид вредителя	Порода	Встречаемость (% отработанных деревьев)	Степень заселения лесного насаждения (слабая, средняя, сильная)
Лубоеды	С	3-4	

**Повреждено огнем:**

Вид пожара	Порода	Состояние корневых лап		Состояние корневой шейки		Подсушивание луба	
		процент поврежденных огнем корней	процент деревьев с данным повреждением	ожог корневой шейки по окружности (1/4; 2/4; 3/4; более 3/4)	процент деревьев с данным повреждением	по окружности (1/4; 2/4; 3/4; более 3/4)	процент деревьев с данным повреждением
Кв 7 выд 2							
низовой устойчив.-867	С			более 3/4	20	более 3/4	4
	Б			более 3/4	10	более 3/4	10
	Ос			более 3/4	10	более 3/4	10
Кв 8 выд 3							
низовой устойчив.-867	С			более 3/4	20	более 3/4	5
	Б			более 3/4	10	более 3/4	10
	Ос			более 3/4	10	более 3/4	10

**Поражено болезнями:**

Вид болезни	Порода	Встречаемость (% пораженных деревьев)	Степень поражения лесного насаждения (слабая, средняя, сильная)

**2.3. Выборке подлежит**

Квартал (выдел)	Кв 7 выд 2	Кв 8 выд 3		
% деревьев	24	25		
в том числе:				
ослабленных (причины назначения)				
сильно ослабленных (причины назначения)				
усыхающих (причины назначения)(лесной пожар)	16	15		
свежего сухостоя )				
в том числе:	1			
свежего ветровала				
свежего бурелома				
старого ветровала	4	6		
в том числе: старого бурелома				
старого сухостоя	3	4		
аварийных				

**2.4. Полнота лесного насаждения после уборки деревьев, подлежащих рубке, составит:**

Квартал	выдел	полнота
7	2	0,5
8	3	0,5

Критическая полнота для данной категории лесных насаждений составляет:

Квартал	выдел	полнота
7	2	0,3
8	3	0,3

**ЗАКЛЮЧЕНИЕ**

С целью предотвращения негативных процессов или снижения ущерба от их воздействия назначено:

Участковое лесничество	Урочище (участок)	Квартал	Выдел	Площадь, выдела, га	Вид мероприятия	Площадь, мероприятия, га	Порода	Запас на выдел, куб. м	Крайние сроки проведения
Нижне-Озерное	Нижне-Озерный	7	2	49,3	ВСП	49,3	С, Б	2613	2017 г
Нижне-Озерное	Нижне-Озерный	8	3	15,1	ВСП	15,1	С, Б	831	
ИТОГО				64,6		64,6		3444	



Абриса лесного участка  
прилагается (приложение 3 к Акту).

Меры по обеспечению возобновления:

*Естественное лесовозобновление.*

Мероприятия, необходимые для предупреждения повреждения или поражения  
смежных насаждений:

1. *Лесопатологический надзор за смежными насаждениями.*
2. *Порубочные остатки после рубки лесных насаждений подлежат сжиганию, мульчированию или вывозу в места предназначенные для переработки древесины. На основании п. 41 приказа Министерства природных ресурсов и экологии РФ №470 от 12.09.2016 г. В соответствии с технологической картой.*

Сведения для расчета степени повреждения:

год образования старого сухостоя 2003 -2017 г г;

основная причина повреждения древесины *Лесной пожар 4-10 летней давности низкой средней интенсивности- 867*

Дата проведения обследований 24.07.2017г

Дата составления акта 09.08.2017г

Исполнитель работ по проведению лесопатологического обследования:

Инженер-лесопатолог ГКУ СО "Сотринское лесничество"  Викторенко В. В.

<\*> Раздел включается в акт в случае проведения лесопатологического обследования инструментальным способом.







**Ведомость перечета деревьев назначенных в рубку**

ВРЕМЕННАЯ ПРОБНАЯ ПЛОЩАДЬ № 1

Субъект Российской Федерации Свердловская область

Лесничество (лесопарк) ГКУ СО «Сотринское лесничество»

Участковое лесничество Нижне Озерное Участок (урочище) Нижне-Озерный

Квартал 7 Выдел 2

Площадь 49,3 га

Номер очага вредных организмов \_\_\_\_\_ Размер пробной площади \_\_\_\_\_ га

Количество круговых реласкопических площадок 11 шт.

Таксационная характеристика:

Тип леса СМШЯГ Состав 7СЗБ+Ос Возраст 60 лет, Бонитет 2

Полнота 0,7 Запас на га 220 ; Возобновление: \_\_\_\_\_

Время и причина ослабления лесного насаждения:

**Пожар 4-10 летней давности средней интенсивности 867**

Тип очага: эпизодический, хронический (подчеркнуть)

Фаза развития очага: начальная, нарастания численности собственно вспышка, кризис (подчеркнуть)

Состояние лесного насаждения, намечаемые мероприятия:

Состояние насаждения: **Ослабленное** К нас. = 2,28

с нарушенной устойчивостью, текущий отпад выше естественного.

Намечаемое мероприятие: **Выборочная санитарная рубка**

с целью предотвращения негативных процессов

Исполнители работ по проведению лесопатологического обследования:

Викторенко В. В. Подпись 

ФИО \_\_\_\_\_ Подпись \_\_\_\_\_

ФИО \_\_\_\_\_ Подпись \_\_\_\_\_

Дата составления документа 09.08.2017 Телефон 8-34385-44565



**Ведомость перечета деревьев на круговых посадках Биттерлиха**

участковое лесничество		Нижне_Озерное		кв.	7	вид.	2	Площадь, га								49,3	
урочище		Нижне-Озерный															ИТОГО
№ площадок	Число площадок (1-полная; 0,5-половнная)	Количество деревьев по категориям состояния														шт.	
		I	II	III	IV		V		VI			Свежий ветровал, бурелом			Старый ветровал, бурелом		
					НЗ	З	НЗ	З	НЗ	З	О	НЗ	З	О	З		О
		Порода		Сосна				Ср. Н, м			19	Ср. Д, см			18		
1	1	2	6		6				1							1	16
2	1	4	3	1	2												10
3	1	4	6		2				1								13
4	1	6	8	2	5												21
5	1	6	9		6											1	22
6	1	10	10	1	2											1	24
7	1	3	10		3				2								18
8	1	9	12	1	3				1							1	27
9	1	5	10		6												21
10	1	3	6	1	2				1							1	14
11	1	8	8	1	1											1	19
12																	
13																	
14																	
15																	
16																	
Итого	11	60	88	7	38				6							6	205
В ср. на 1 площадку		5,45	8,00	0,64	3,45				0,55							0,55	18,64
высота	8,85	8,85	8,85	8,85	8,85	8,85	8,85		8,85	8,85	8,85	8,85	8,85	8,85	8,85	8,85	8,85
Запас м3/га		48	71	6	31				5							5	165
%		29,3	42,9	3,4	18,5				2,9							2,9	100
запас по категориям м3/га		48	71	6	31				5							5	165
% по категориям		29,3	42,9	3,4	18,5				2,9							2,9	100,0
Текущий отпад				19%	Сред. кат. состояния				2,29	Подлежит выборке				24%			
В т.ч. заселено деревьев				%													
В т.ч. отработано деревьев				3%													

участковое лесничество		Нижне_Озерное		кв.	7	вид.	2	Площадь, га								49,3	
урочище		Нижне-Озерный															ИТОГО
№ площадок	Число площадок (1-полная; 0,5-половнная)	Количество деревьев по категориям состояния														шт.	
		I	II	III	IV		V		VI			Свежий ветровал, бурелом			Старый ветровал, бурелом		
					НЗ	З	НЗ	З	НЗ	З	О	НЗ	З	О	З		О
		Порода		Береза				Ср. Н, м			19	Ср. Д, см			16		
1	1	1	4														5
2	1	3	6		1											3	13
3	1	5	2		1				1								9
4	1	3	2		1												6
5	1	2	2		1											1	6
6	1	1	1	1	1												4
7	1	1	6									1				1	9
8	1	1	2		1												4
9	1	3	4	1													8
10	1	4															4
11	1	2	4		1												7
12																	
13																	
14																	
15																	
16																	
Итого	11	26	33	2	7				1			1				5	75
В ср. на 1 площадку		2,36	3,00	0,18	0,64				0,09			0,09				0,45	6,82
Видовая высота	8,32	8,32	8,32	8,32	8,32	8,32	8,32		8,32	8,32	8,32	8,32	8,32	8,32	8,32	8,32	8,32
Запас м3/га		20	25	2	5				1			1				4	57
%		34,7	44,0	2,7	9,3				1,3			1,3				6,7	100
запас по категориям м3/га		20	25	2	5				1			1				4	57
% по категориям		34,7	44,0	2,7	9,3				1,3			1,3				6,7	100,0
Текущий отпад				11%	Сред. кат. состояния				2,15	Подлежит выборке				19%			
В т.ч. заселено деревьев				%													
В т.ч. отработано деревьев				7%													

№ площадок	Число площадок (1-полная; 0,5-половин)	Количество деревьев по категориям состояния														ИТОГО	
		I	II	III	IV		V		VI			Свежий ветровал, бурелом			Старый ветровал, бурелом		
					НЗ	З	НЗ	З	НЗ	З	О	НЗ	З	О	З		О
		Порода			Осина				Ср. Н, м			19	Ср. Д, см			18	
1	1		1														1
2	1	1			1												2
3	1																
4	1																
5	1				1												1
6	1																
7	1												1				1
8	1		1														1
9	1	1			1				1								3
10	1			1													1
11	1	1	1														2
12																	
13																	
14																	
15																	
16																	
Итого	11	3	3	1	3				1				1				12
В ср. на 1 площадку		0,27	0,27	0,09	0,27				0,09				0,09				1,09
Видовая высота	9,04	9,04	9,04	9,04	9,04	9,04	9,04	9,04	9,04	9,04	9,04	9,04	9,04	9,04	9,04	9,04	
Запас м3/га		2	2	1	2				1				1				10
%		25,0	25,0	8,3	25,0				8,3				8,3				100
запас по категориям		2	2	1	2				1				1				10
% по категориям		25,0	25,0	8,3	25,0				8,3				8,3				100,0
Текущий отпад				33%		Сред. кат. состояния			2,83		Подлежит выборке					42%	
В т.ч. заселено деревьев																	
В т.ч. отработано деревьев																	

шт.	Число площадок	Количество деревьев по категориям состояния														ИТОГО		
		I	II	III	IV		V		VI			Свежий ветровал, бурелом			Старый ветровал, бурелом			
					НЗ	З	НЗ	З	НЗ	З	О	НЗ	З	О	З		О	шт.
шт.	11	89	124	10	48				8				2				11	292
Запас м3/га		70	98	8	38				6				2				9	232
%		30,4	42,4	3,4	16,6				2,8				0,7				3,7	100,0
запас по категориям		70	98	8	38				6				2				9	232
% по категориям		30,4	42,4	3,4	16,6				2,8				0,7				3,7	100,0
Текущий отпад				17%		Сред. кат. Состояния насаждений			2,28		Подлежит выборке					24%		
В т.ч. заселено деревьев						Ослабленное												
В т.ч. отработано деревьев				4							Полнота после уборки деревьев составит					0,53		



**Ведомость перечета деревьев назначенных в рубку**

ВРЕМЕННАЯ ПРОБНАЯ ПЛОЩАДЬ № 1

Субъект Российской Федерации Свердловская область

Лесничество (лесопарк) ГКУ СО «Сотринское лесничество»

Участковое лесничество Нижне Озерное Участок (урочище) Нижне-Озерный

Квартал 8 Выдел 3

Площадь 15,1 га

Номер очага вредных организмов \_\_\_\_\_ Размер пробной площади \_\_\_\_\_ га

Количество круговых реласкопических площадок 8 шт.

Таксационная характеристика:

Тип леса СМШЯГ Состав 7СЗБ+Ос Возраст 60 лет, Бонитет 2

Полнота 0,7 Запас на га 220 ; Возобновление: \_\_\_\_\_

Время и причина ослабления лесного насаждения:

**Пожар 4-10 летней давности средней интенсивности 867**

Тип очага: эпизодический, хронический (подчеркнуть)

Фаза развития очага: начальная, нарастания численности собственно вспышка, кризис (подчеркнуть)

Состояние лесного насаждения, намечаемые мероприятия:

Состояние насаждения: **Ослабленное** К нас. = 2,37

с нарушенной устойчивостью, текущий отпад выше естественного.

Намечаемое мероприятие: **Выборочная санитарная рубка**

с целью предотвращения негативных процессов

Исполнители работ по проведению лесопатологического обследования:

Викторенко В. В.

Подпись 

ФИО \_\_\_\_\_ Подпись \_\_\_\_\_

ФИО \_\_\_\_\_ Подпись \_\_\_\_\_

Дата составления документа 09.08.2017 Телефон 8-34385-44565

**Ведомость перечета деревьев на круговых площадках Биттерлиха**

участковое лесничество		Нижне_Озерное		кв.	8	выд.	3	Площадь, га								15,1	
урочище		Нижне-Озерный													ИТОГО		
№ площадок	Число площадок (1-полная; 0,5-половинная)	Количество деревьев по категориям состояния															
		I	II	III	IV		V		VI			Свежий ветровал, бурелом			Старый ветровал, бурелом		
					НЗ	З	НЗ	З	НЗ	З	О	НЗ	З	О	З	О	
		Порода		Сосна		Ср. Н, м			19	Ср. Д, см			18			шт.	
1	1	2	9		3				1							1	16
2	1	4	9	1	1											2	17
3	1	4	6						1								13
4	1	6	8	2	5				3								24
5	1	6	9		5				1							1	22
6	1	4	10	1	2											1	18
7	1	3	8		3				2								16
8	1	7	8	1	1				1							1	19
Итого	8	36	67	5	22				9							6	145
В ср. на 1 площадку		4,50	8,38	0,63	2,75				1,13							0,75	18,13
Видовая высота	8,85	8,85	8,85	8,85	8,85	8,85	8,85	8,85	8,85	8,85	8,85	8,85	8,85	8,85	8,85	8,85	8,85
Запас м3/га		40	74	6	24				10							7	160
%		24,8	46,2	3,4	15,2				6,2							4,1	100
запас по категориям м3/га		40	74	6	24				10							7	160
% по категориям		24,8	46,2	3,4	15,2				6,2							4,1	100,0
Текущий отпад			15	%	Сред. кат. состояния				2,40	Подлежит выборке				26	%		
В т.ч. заселено деревьев				%											%		
В т.ч. отработано деревьев			4	%											%		

участковое лесничество		Нижне_Озерное		кв.	8	выд.	3	Площадь, га								15,1	
урочище		Нижне-Озерный													ИТОГО		
№ площадок	Число площадок (1-полная; 0,5-половинная)	Количество деревьев по категориям состояния															
		I	II	III	IV		V		VI			Свежий ветровал, бурелом			Старый ветровал, бурелом		
					НЗ	З	НЗ	З	НЗ	З	О	НЗ	З	О	З	О	
		Порода		Береза		Ср. Н, м			19	Ср. Д, см			16			шт.	
1	1	1	1														2
2	1	3	2		1												3
3	1	5	2		1												8
4	1	3	2		1												6
5	1	2	2		1											2	7
6	1	3	4	1													8
7	1	1	2													1	4
8	1	1	2		1												4
Итого	8	19	17	1	5											6	48
В ср. на 1 площадку		2,38	2,13	0,13	0,63											0,75	6,00
Видовая высота	8,32	8,32	8,32	8,32	8,32	8,32	8,32	8,32	8,32	8,32	8,32	8,32	8,32	8,32	8,32	8,32	8,32
Запас м3/га		20	18	1	5											6	50
%		39,6	35,4	2,1	10,4											12,5	100
запас по категориям м3/га		20	18	1	5											6	50
% по категориям		39,6	35,4	2,1	10,4											12,5	100,0
Текущий отпад			10	%	Сред. кат. состояния				2,21	Подлежит выборке				23	%		
В т.ч. заселено деревьев				%											%		
В т.ч. отработано деревьев			13	%											%		

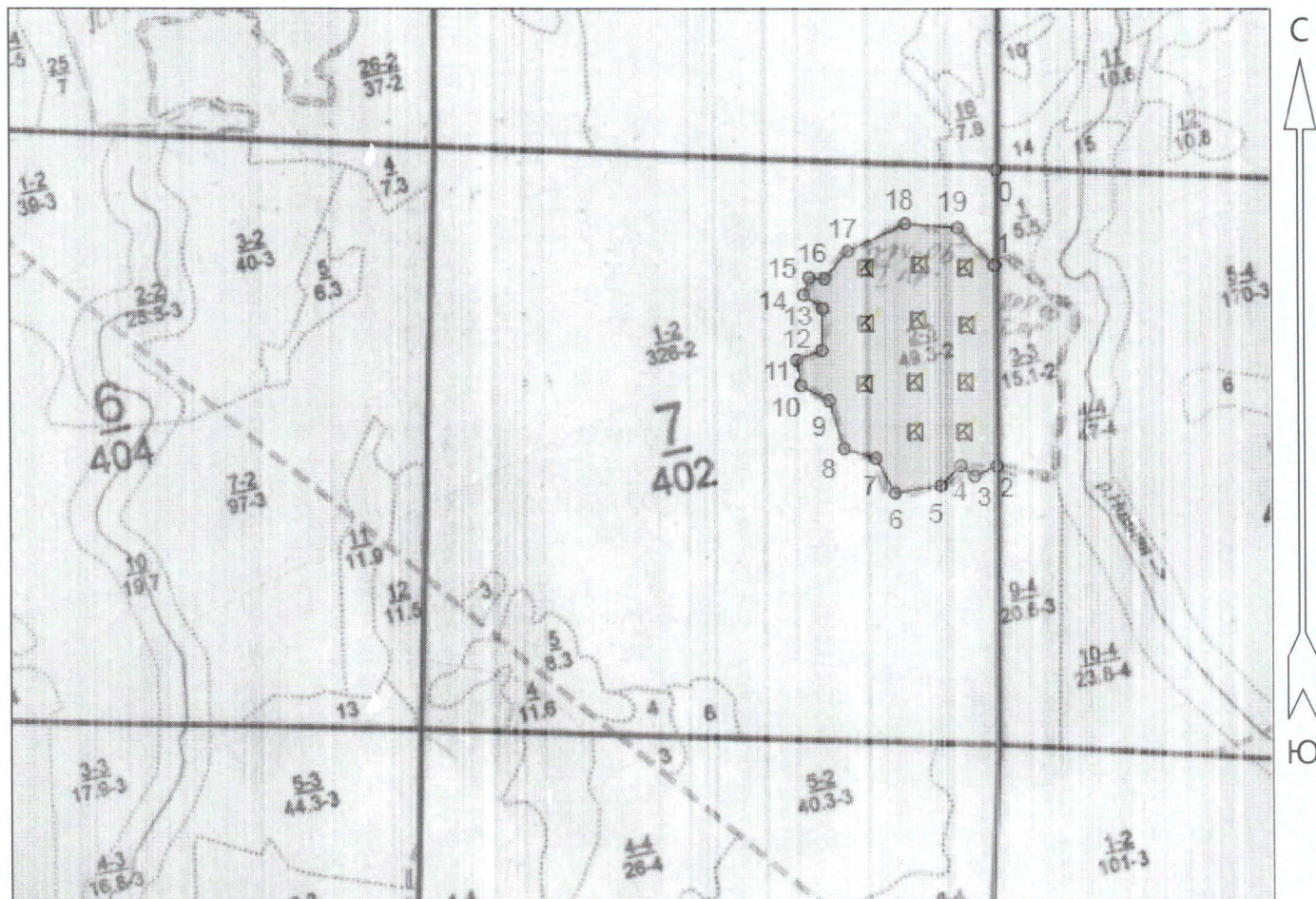
участковое лесничество		Нижне_Озерное		кв.	8	выд.	3	Площадь, га								15,1	
урочище		Нижне-Озерный													ИТОГО		
№ площадок	Число площадок (1-полная; 0,5-половинная)	Количество деревьев по категориям состояния															
		I	II	III	IV		V		VI			Свежий ветровал, бурелом			Старый ветровал, бурелом		
					НЗ	З	НЗ	З	НЗ	З	О	НЗ	З	О	З	О	
		Порода		Осина		Ср. Н, м			19	Ср. Д, см			18			шт.	
1	1		1														1
2	1	1			1												2
3	1																
4	1		1														1
5	1		1		1												2
6	1		2														2
7	1		2		2												4
8	1		1														1
Итого	8		8		4												13
В ср. на 1 площадку			0,13	1,00	0,50												1,63
Видовая высота	9,04	9,04	9,04	9,04	9,04	9,04	9,04	9,04	9,04	9,04	9,04	9,04	9,04	9,04	9,04	9,04	9,04
Запас м3/га		1	9		5												15
%		7,7	61,5		30,8												100
запас по категориям м3/га		1	9		5												15
% по категориям		7,7	61,5		30,8												100,0
Текущий отпад			31	%	Сред. кат. состояния				2,54	Подлежит выборке				31	%		
В т.ч. заселено деревьев				%											%		
В т.ч. отработано деревьев				%											%		



	Число площадок	Количество деревьев по категориям состояния														ИТОГО	
		I	II	III	IV		V		VI			Свежий ветровал, бурелом			Старый ветровал, бурелом		
					НЗ	З	НЗ	З	НЗ	З	О	НЗ	З	О	З		О
шт.	8	56	92	6	31					9						12	206
Запас м3/га		61	101	7	34					10						13	225
%		27,0	44,8	2,9	15,1					4,4						5,7	100,0
Запас по категориям м3/га		61	101	7	34					10						13	225
% по категориям		27,0	44,8	2,9	15,1					4,4						5,7	100,0
Текущий отпад				15%	Сред. кат. Состояния насаждений					2,37	Подлежит выборке					25%	
В т.ч. заселено деревьев				%	Ослабленное												
В т.ч. отработано деревьев				6							Полнота после уборки деревьев составит					0,52	

АБРИС УЧАСТКА  
 под выборочную санитарную рубку  
 квартал 7 выд 2- 49,3 га  
 ГКУ СО "Сотринское лесничество",  
 Нижне-Озерное участковое лесничество,  
 Нижне-Озерный участок

Приложение 3  
 к акту лесопатологического обследования



Общая площадь: 49.3 га  
 Эксплуатационная площадь: 49,3га  
 Масштаб: 1 : 25000  
 Выполнил:

Условные обозначения:



Эксплуатационная  
 площадь



Круговые площадки

№№	Направление	Румб	Длина, м
0 - 1	ЮЗ	0°	329.5
1 - 2	ЮВ	0°	695.6
2 - 3	ЮЗ	65°	85.8
3 - 4	СЗ	52°	60.4
4 - 5	ЮЗ	45°	98.9
5 - 6	ЮЗ	80°	164.0
6 - 7	СЗ	28°	138.4
7 - 8	СЗ	73°	115.3
8 - 9	СЗ	17°	173.5
9 - 10	СЗ	62°	112.0
10 - 11	СЗ	9°	89.6
11 - 12	СВ	69°	94.4
12 - 13	СВ	1°	147.3
13 - 14	СЗ	54°	81.7
14 - 15	СВ	17°	61.7
15 - 16	ЮВ	86°	55.3
16 - 17	СВ	40°	125.4
17 - 18	СВ	64°	223.9
18 - 19	ЮВ	85°	184.6
19 - 1	ЮВ	44°	181.2



Кв 7 выд 2-49,3га  
Нижне-Озерный участок,  
Нижне-Озерное участковое лесничество

№ точек	Координаты					
	широта			долгота		
	градусы	минуты	секунды	градусы	минуты	секунды
1	59	03	32,6	59	37	19,2
2	59	03	37,4	59	37	12,6
3	59	03	39,2	59	37	00,2
4	59	03	38,0	59	36	47,8
5	59	03	35,6	59	36	42,8
6	59	03	36,0	59	36	39,0
7	59	03	33,5	59	36	36,6
8	59	03	32,1	59	36	40,8
9	59	03	27,4	59	36	37,7
10	59	03	26,9	59	36	31,7
11	59	03	23,5	59	36	32,2
12	59	03	21,9	59	36	36,6
13	59	03	26,2	59	36	37,5
14	59	03	14,5	59	36	44,3
15	59	03	10,7	59	36	46,3
16	59	03	09,9	59	36	56,9
17	59	03	11,4	59	37	02,0
18	59	03	10,0	59	37	04,0
19	59	03	11,0	59	37	09,7

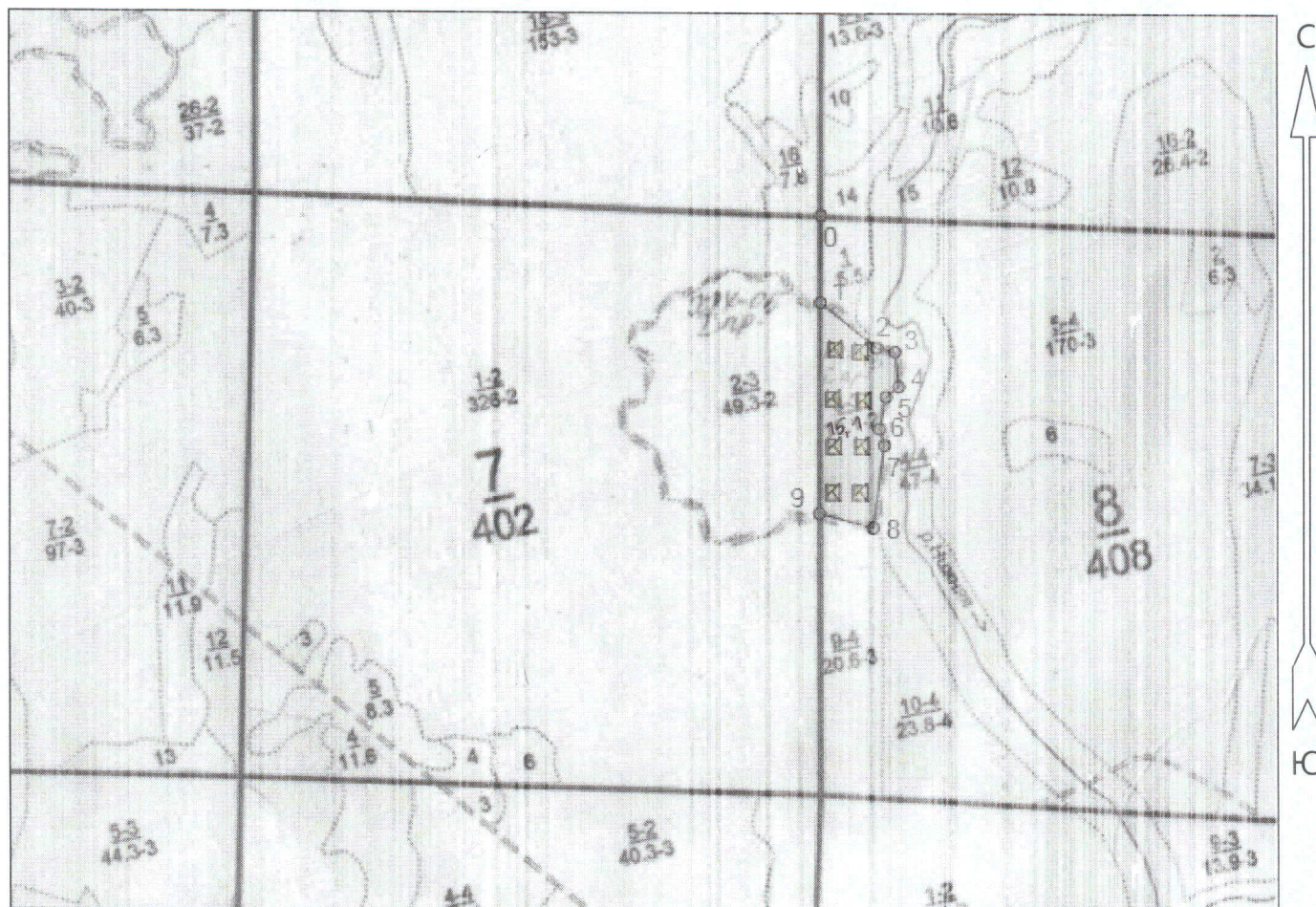
Исполнители работ по проведению лесопатологического обследования:

Главный специалист ГКУСО «Сотринское лесничество»  Викторенко В. В.




АБРИС УЧАСТКА  
под выборочную санитарную рубку  
квартал 8 выд 3 - 15,1 га  
ГКУ СО "Сотринское лесничество",  
Нижне-Озерное участковое лесничество,  
Нижне-Озерный участок

Приложение 3  
к акту лесопатологического обследования



Общая площадь: 15.1 га  
Эксплуатационная площадь: 15.1 га  
Масштаб: 1 : 25000  
Выполнил:

Условные обозначения:

 Эксплуатационная  
площадь

 Круговые площадки

№№	Направление	Румб	Длина, м
0 - 1	ЮЗ	0°	301.9
1 - 2	ЮВ	51°	250.1
2 - 3	ЮВ	77°	67.9
3 - 4	ЮВ	6°	122.2
4 - 5	ЮЗ	52°	57.8
5 - 6	ЮЗ	11°	114.4
6 - 7	ЮВ	16°	59.4
7 - 8	ЮЗ	7°	286.1
8 - 9	СЗ	75°	194.2
9 - 1	СВ	0°	730.7

№ точек	Координаты					
	широта			долгота		
	градусы	минуты	секунды	градусы	минуты	секунды
1	59	03	33,7	62	37	19,4
2	59	03	27,5	62	37	28,9
3	59	03	26,9	62	37	33,1
4	59	03	22,8	62	37	32,5
5	59	03	22,1	62	37	28,7
6	59	03	18,6	62	37	26,5
7	59	03	17,1	62	37	26,9
8	59	03	08,1	62	37	21,4
9	59	03	10,0	62	37	09,7

Исполнители работ по проведению лесопатологического обследования:

Главный специалист ГКУСО «Сотринское лесничество»  Викторенко В. В.



№	Пло-щадь	Выделяется	Высота	Возраст	Диаметр	Густота	Тип леса	Полный запас сырья	Класс	Запас на выдел	Дес.	МЗ	Хозяйственные мероприятия						
														Состав	Сорт	Сорт	Сорт	Сорт	Сорт
1	5,5	7Б3С+Е	1	11	Б	35	11	8	4	2	4	СМШКТ 0,8	10	55	38	3	17	2	прорежив. 2 оч 15%
состав неоднородный, проведен. х/мер. экон. нецелесообраз																			
2	6,3	4Е3СЗВ	1	18	Е	140	17	18	7	4	5	ЕКСФХ 0,6	18	113	45	1	6	6	рубка сохр. под естеств. зараш
подросл: ЗКТЕ (40) 3,0 м, 3,0 тыс. шт./га, благонадежный подлесок: Р ШП Ж средний состав неоднородный, насаждение разновозрастное																			
3	15,1	7СЗБ+ОС	1	19	С	60	19	18	3	2	2	СМШКТ 0,8	26	393	275	2	118	3	прорежив. 2 оч 15%
подлесок: Р ШП Ж редкий состав неоднородный, полнота неравномерная, проведен. х/мер. экон. нецелесообраз озу: уч-ки леса вокруг глухарьих токов (радиус 300 м)																			
4	47,0	8В1С1Е	1	11	Б	35	11	8	4	2	4	ЕПРЧ 0,8	10	470	376	47	47		
состав неоднородный, прибрежная полоса 21-40м озу: водоохранная зона водных объектов, болот																			
5	170,0	6Б1ОСЗС+Е	1	13	Б	35	13	10	4	2	3	СМШКТ 0,8	13	2210	1326	3	221	3	прорежив. 2 оч 15%
состав неоднородный, тип леса варьирует, проведен. х/мер. экон. нецелесообраз																			
6	4,9	7СЗВ	1	13	С	65	13	12	4	2	4	СФФХВ 0,9	16	78	55	23			
состав неоднородный, полнота неравномерная																			
7	34,1	7Б2С1Е	1	9	Б	25	9	8	3	2	3	СМШКТ 0,8	7	239	167	3	48	2	прорежив. 2 оч 15%
состав неоднородный, тип леса варьирует, проведен. х/мер. экон. нецелесообраз																			
8	79,0	6В1ОС2С1Е	1	11	Б	35	11	8	4	2	4	СМШКТ 0,8	10	790	474	3	79	3	прорежив. 2 оч 15%
состав неоднородный, тип леса варьирует, проведен. х/мер. экон. нецелесообраз																			







