

УТВЕРЖДАЮ:  
Заместитель директора  
Департамента лесного  
хозяйства  
Свердловской области  
Бережнов В.А. *М.А.*  
«26» 10 2017г.

Акт  
лесопатологического обследования N 148  
лесных насаждений  
ГКУ Тугулымского лесничества (лесопарка)  
Свердловской области

Способ лесопатологического обследования: 1. Визуальный   
2. Инструментальный

Место проведения:

Участковое лесничество	Урочище (дача)	Квартал (кварталы)	Выдел (выделы)	Площадь, га
Ертарское	Ертарский	157	2	9,2

Лесопатологическое обследование проведено на общей площади 9,2 га.

## 2. Инструментальное обследование лесного участка. <\*>

2.1. Фактическая таксационная характеристика лесного насаждения соответствует (не соответствует) (нужное подчеркнуть) таксационному описанию.

Причины несоответствия

Ведомость лесных участков с выявленными несоответствиями таксационным описаниям приведена в приложении 1 к Акту.

2.2. Состояние насаждений: с нарушенной устойчивостью

с утраченной устойчивостью

Причины повреждения: повреждение болезнями, корневыми и стволовыми гнилями, снеголомом прошлых лет.

Заселено (отработано) стволовыми вредителями:

Вид вредителя	Порода	Встречаемость (% заселенных деревьев)	Степень заселения лесного насаждения (слабая, средняя, сильная)

Повреждено огнем:

Вид пожара	Порода	Состояние корневых лап		Состояние корневой шейки		Подсушивание луба	
		процент поврежденных огнем корней	процент деревьев с данным повреждением	ожог корневой шейки по окружности (1/4; 2/4; 3/4; более 3/4)	процент деревьев с данным повреждением	по окружности (1/4; 2/4; 3/4; более 3/4)	процент деревьев с данным повреждением

Поражено болезнями:

Вид болезни	Порода	Встречаемость (% пораженных деревьев)	Степень поражения лесного насаждения (слабая, средняя, сильная)
Гнили корневые, стволовые, ложный осиновый трутовик	Сосна, берёза, осина	7%	слабая

### 2.3. Выборке подлежит 7 % деревьев,

в том числе:

ослабленных \_\_\_% (причины назначения)

сильно ослабленных \_\_\_% (причины назначения)

усыхающих 4 % (причины назначения)

свежего сухостоя 3 %,

в том числе: свежего ветровала \_\_\_%;

свежего бурелома \_\_\_%;

старого сухостоя \_\_\_%;

в том числе: старого ветровала \_\_\_%;

старого бурелома \_\_\_%;

аварийных \_\_\_%.

2.4. Полнота лесного насаждения после уборки деревьев, подлежащих рубке, составит 0,6.

Критическая полнота для данной категории лесных насаждений составляет 0,3.

Согласно приказа Министерства природных ресурсов и экологии РФ от 12 сентября 2016 г. № 470 “Об утверждении Правил осуществления мероприятий по

предупреждению распространения вредных организмов” п. 31. Допускается назначение в сплошную и выборочную санитарную рубку деревьев категорий состояния в следующих случаях:

деревья хвойных пород 4-й категории состояния;

деревья 3 - 4-й категорий состояния (сильно ослабленные и усыхающие) назначаются в рубку при повреждении корневой губкой (в сосняках), деревья осины - при повреждении осиновым трутовиком и деревья различных видов вяза - при повреждении голландской болезнью.

Согласно приказа № 470 от 12.09.2016 года, минимальные допустимые значения полноты, до которых назначаются выборочные санитарные рубки, составляет: для сосны – 0,3. В связи со снижением полноты ниже критической, в эксплуатационных лесах, назначается сплошная санитарная рубка.

### ЗАКЛЮЧЕНИЕ

*Насаждение на площади 9,2 га **ослабленное**. Средневзвешенная категория санитарного состояния насаждения -2,35.*

С целью предотвращения негативных процессов или снижения ущерба от их воздействия назначено:

Участковое лесничество	Урочище (дача)	Квартал	Выдел	Площадь выдела, га	Вид мероприятия	Площадь, мероприятия, га	Порода	Запас на выдел, куб. м	Крайние сроки проведения
Ертарское	Ертарский	157	2	9,2	Выборочная санитарная рубка	9,2	Сосна, берёза, осина	289,8	2017 год, 1 квартал 2018 года

Ведомость перечета деревьев, назначенных в рубку, и абрис лесного участка прилагаются (приложение 2 и 3 к Акту).

Меры по обеспечению возобновления:

Мероприятия, необходимые для предупреждения повреждения или поражения смежных насаждений:

*Сбор порубочных остатков в кучи одновременно с заготовкой, с последующим сжиганием до наступления пожароопасного периода.*

Сведения для расчета степени повреждения:

год образования **свежего сухостоя 2016-2017;**

Основная причина повреждения древесины – ствольные и корневые гнили, ложный осиновый трутовик.

Дата проведения обследований \_\_\_\_\_ 27.09.2017 г. \_\_\_\_\_.

Исполнитель работ по проведению лесопатологического обследования:

Ф.И.О. Афанасьев С.В.

Подпись

Ф.И.О. Бахтин И.Ф.

Подпись

Тел. 8 (343) 2326119





**Ведомость перечета деревьев, назначенных в рубку**

ВРЕМЕННАЯ ПРОБНАЯ ПЛОЩАДЬ № \_\_\_\_\_

Субъект Российской Федерации Свердловская область .

Лесничество (лесопарк) Тугулымский . Квартал 157 . Выдел 2 .

Площадь 9,2 га, \_\_\_\_\_ .

Номер очага вредных организмов \_\_\_\_\_ . Размер пробной площади 1,9 га.

Таксационная характеристика:

тип леса СЯГ ; состав 6СЗБ1ОС ; возраст 60 ; бонитет 2 ;

полнота 0,7 ; запас на га 210 ; возобновление \_\_\_\_\_ .

Время и причина ослабления лесного насаждения:

стволовые и корневые гнили, снеголом прошлых лет

Тип очага вредных организмов: эпизодический, хронический (подчеркнуть).

Фаза развития очага вредных организмов: начальная, нарастания численности, собственно вспышка, кризис (подчеркнуть).

Состояние лесного насаждения, намечаемые мероприятия:

категория состояния насаждения: 2,35 - ослабленное

требуется проведение выборочной санитарной рубки

Исполнитель работ по проведению лесопатологического обследования:

Ф.И.О. Афанасьев С.В. Подпись 

Ф.И.О. Бахтин И.Ф. Подпись 

Дата составления документа 27.09.2017 Телефон 8 (343) 2326119



### ВЕДОМОСТЬ ПЕРЕЧЕТА ДЕРЕВЬЕВ

Порода: сосна III разряд высот, равнинные леса

Ступени толщины см	Количество деревьев по категориям состояния, шт.																Всего деревьев по ступеням толщины	
	I	II	III	IV		V		VI			ветровал, бурелом			аварийные деревья			шт.	в том числе подлежат рубке, %
				НЗ	З	НЗ	З	НЗ	З	О	НЗ	З	О	НЗ	З	О		
1	2	3	4	5	6	7	8	9	10	11	12	13	14	15	16	17	18	19
8		86															86	0
12		120				3											123	2
16		118				4											122	3
20		94															94	0
24		61				4											65	6
28		50		10		1											61	18
32		120		9		2											131	8
36		88		9		1											98	10
40		45		12													57	21
44			3	2													5	40
48				1													1	100
52				2													2	100
56				3													3	100
60				1													1	100
64																		
68																		#ДЕЛ/0!
72																		#ДЕЛ/0!
итого, штук		782	3	49		15											849	8
Итого, % от объёма		92	0	6		2											100	8

Примечание: НЗ - незаселенное, З - заселенное, О - отработанное вредителями.

Порода: ель III разряд высот, равнинные леса

Ступени толщины см	Количество деревьев по категориям состояния, шт.																Всего деревьев по ступеням толщины	
	I	II	III	IV		V		VI			ветровал, бурелом			аварийные деревья			шт.	в том числе
				НЗ	З	НЗ	З	НЗ	З	О	НЗ	З	О	НЗ	З	О		



36		5				4									9	44
40																
44																
48																
52																
56																
60																
64																
68																
итого, штук		264				7									271	3
Итого, %		97				3									100	3

Примечание: НЗ - незаселенное, З - заселенное, О - отработанное вредителями.

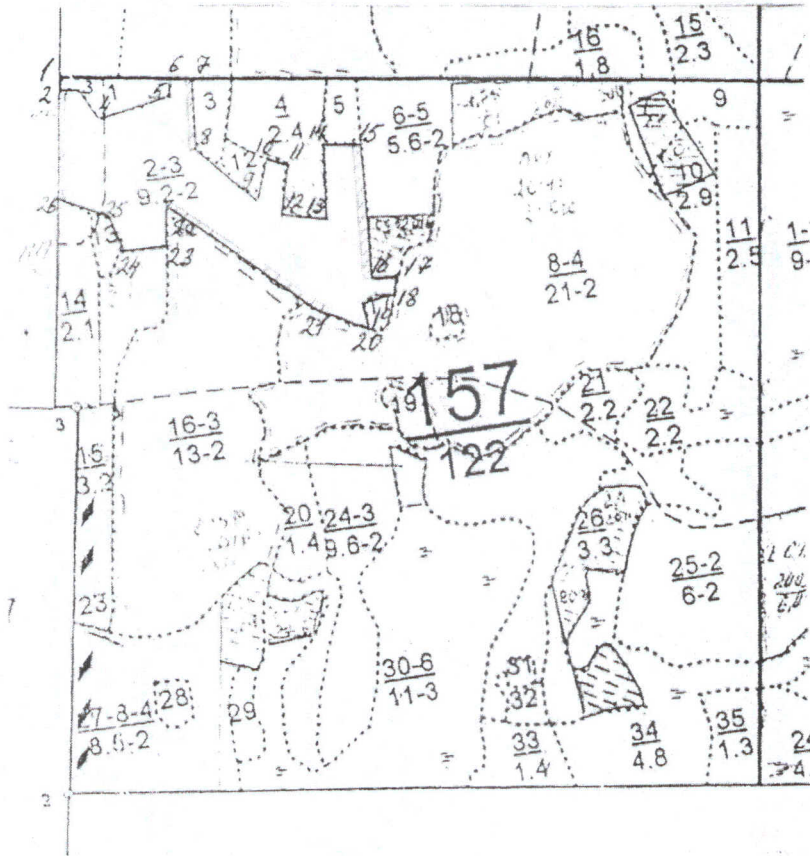


Порода: осина II разряд высот, равнинные леса

Ступени толщины см	Количество деревьев по категориям состояния, шт.																Всего деревьев по ступеням толщины	
	I	II	III	IV		V		VI			ветровал, бурелом			аварийные деревья			шт.	в том числе подлежат рубке, %
				НЗ	З	НЗ	З	НЗ	З	О	НЗ	З	О	НЗ	З	О		
1	2	3	4	5	6	7	8	9	10	11	12	13	14	15	16	17	18	19
8		2															2	0
12		1															1	0
16		6															6	0
20		10				2											12	17
24		4															4	0
28		2				3											5	60
32		4				4											8	50
36																		
40																		
44																		
48																		
52																		
56																		
60																		
64																		
итого, штук		29				9											38	24
Итого, %		76				24											100	24

Примечание: НЗ - незаселенное, З - заселенное, О - отработанное вредителями.

Границы 5



Экспликация лесосеки			
Номера точек	Румбы (азимуты) линий, °	Длина линий, м	Координаты
привязка:			
1-2	ЮВ: 3°	20	N 56°47'46,8" E 064°22'43,5"
лесосека:			
2-3	СВ: 90°	30	N 56°47'46,1" E 064°22'43,5"
3-4	ЮВ: 38°	55	N 56°47'45,9" E 064°22'45,1"
4-5	СВ: 66°30'	110	N 56°47'43,9" E 064°22'46,6"
5-6	СВ: 1°	32	N 56°47'44,8" E 064°22'52,9"
6-7	СВ: 85°30'	35	N 56°47'45,5" E 064°22'53,2"
7-8	ЮВ: 9°	120	N 56°47'45,6" E 064°22'55,2"
8-9	СВ: 56°	120	N 56°47'41,9" E 064°22'54,6"
9-10	СВ: 5°	70	N 56°47'38,8" E 064°22'59,3"
10-11	ЮВ: 81°	35	N 56°47'40,9" E 064°23'00,4"
11-12	ЮВ: 0°	90	N 56°47'40,4" E 064°23'02,1"
12-13	СВ: 85°	65	N 56°47'37,6" E 064°23'00,9"
13-14	СЗ: 6°30'	115	N 56°47'32,2" E 064°23'04,6"
14-15	СВ: 86°	60	N 56°47'40,7" E 064°23'05,7"
15-16	ЮВ: 8°	210	N 56°47'40,3" E 064°23'08,8"
16-17	СВ: 79°30'	40	N 56°47'33,8" E 064°23'07,3"
17-18	ЮВ: 0°	20	N 56°47'33,6" E 064°23'09,5"
18-19	ЮЗ: 65°	57	N 56°47'33,2" E 064°23'09,1"
19-20	ЮВ: 24°30'	40	N 56°47'32,8" E 064°23'05,7"
20-21	СЗ: 76°	95	N 56°47'31,4" E 064°23'06,4"
21-22	СЗ: 60°	270	N 56°47'33,0" E 064°23'01,5"
22-23	ЮВ: 5°30'	60	N 56°47'38,9" E 064°22'50,4"
23-24	ЮЗ: 77°	60	N 56°47'37,1" E 064°22'49,5"
24-25	СЗ: 36°	65	N 56°47'37,2" E 064°22'46,1"
25-26	СЗ: 73°	66	N 56°47'38,8" E 064°22'45,1"
26-2	СЗ: 3°	188	N 56°47'40,3" E 064°22'41,5"

Ертарская ДА  
и Ертарская

А. А. Агапкин С.В.  
С.В. Агапкин С.В.



