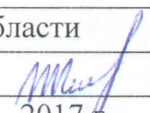


УТВЕРЖДАЮ:
Заместитель директора
Департамента лесного
хозяйства
Свердловской области
Бережнов В.А. 
«26» 10 2017 г.

Акт
лесопатологического обследования N 147
лесных насаждений
ГКУ Тугулымского лесничества (лесопарка)
Свердловской области

Способ лесопатологического обследования: 1. Визуальный
2. Инструментальный

Место проведения:

Участковое лесничество	Урочище (дача)	Квартал (кварталы)	Выдел (выделы)	Площадь, га
Ертарское	Ертарский	148	10	10,0

Лесопатологическое обследование проведено на общей площади 10,0 га.

2. Инструментальное обследование лесного участка. <*>

2.1. Фактическая таксационная характеристика лесного насаждения соответствует (не соответствует) (нужное подчеркнуть) таксационному описанию.

Причины несоответствия

Ведомость лесных участков с выявленными несоответствиями таксационным описаниям приведена в приложении 1 к Акту.

2.2. Состояние насаждений: с нарушенной устойчивостью

с утраченной устойчивостью

Причины повреждения: повреждение болезнями, корневыми и стволовыми гнилями, снеголомом прошлых лет.

Заселено (отработано) стволовыми вредителями:

Вид вредителя	Порода	Встречаемость (% заселенных деревьев)	Степень заселения лесного насаждения (слабая, средняя, сильная)

Повреждено огнем:

Вид пожара	Порода	Состояние корневых лап		Состояние корневой шейки		Подсушивание луба	
		процент поврежденных огнем корней	процент деревьев с данным повреждением	ожог корневой шейки по окружности (1/4; 2/4; 3/4; более 3/4)	процент деревьев с данным повреждением	по окружности (1/4; 2/4; 3/4; более 3/4)	процент деревьев с данным повреждением

Поражено болезнями:

Вид болезни	Порода	Встречаемость (% пораженных деревьев)	Степень поражения лесного насаждения (слабая, средняя, сильная)
Гнили корневые, стволовые, ложный осиновый трутовик	Сосна, берёза, осина	7%	слабая

2.3. Выборке подлежит 7 % деревьев,

в том числе:

ослабленных ___% (причины назначения)

сильно ослабленных ___% (причины назначения)

усыхающих _4_% (причины назначения)

свежего сухостоя _3_%,

в том числе: свежего ветровала ___%;

свежего бурелома ___%;

старого сухостоя ___%;

в том числе: старого ветровала ___%;

старого бурелома ___%;

аварийных ___%.

2.4. Полнота лесного насаждения после уборки деревьев, подлежащих рубке, составит 0,6.

Критическая полнота для данной категории лесных насаждений составляет 0,3.

Согласно приказа Министерства природных ресурсов и экологии РФ от 12 сентября 2016 г. № 470 "Об утверждении Правил осуществления мероприятий по

предупреждению распространения вредных организмов” п. 31. Допускается назначение в сплошную и выборочную санитарную рубку деревьев категорий состояния в следующих случаях:

деревья хвойных пород 4-й категории состояния;

деревья 3 - 4-й категорий состояния (сильно ослабленные и усыхающие) назначаются в рубку при повреждении корневой губкой (в сосняках), деревья осины - при повреждении осиновым трутовиком и деревья различных видов вяза - при повреждении голландской болезнью.

Согласно приказа № 470 от 12.09.2016 года, минимальные допустимые значения полноты, до которых назначаются выборочные санитарные рубки, составляет: для сосны – 0,3. В связи со снижением полноты ниже критической, в эксплуатационных лесах, назначается сплошная санитарная рубка.

ЗАКЛЮЧЕНИЕ

Насаждение на площади 10,0 га **ослабленное**. Средневзвешенная категория санитарного состояния насаждения -2,45.

С целью предотвращения негативных процессов или снижения ущерба от их воздействия назначено:

Участковое лесничество	Урочище (дача)	Квартал	Выдел	Площадь выдела, га	Вид мероприятия	Площадь, мероприятия, га	Порода	Запас на выдел, куб. м	Крайние сроки проведения
Ертарское	Ертарский	148	10	10,0	Выборочная санитарная рубка	10,0	Сосна, берёза, осина	580,9	2017 год, 1 квартал 2018 года

Ведомость перечета деревьев, назначенных в рубку, и абрис лесного участка прилагаются (приложение 2 и 3 к Акту).

Меры по обеспечению возобновления:

Мероприятия, необходимые для предупреждения повреждения или поражения смежных насаждений:

Сбор порубочных остатков в кучи одновременно с заготовкой, с последующим сжиганием до наступления пожароопасного периода.

Сведения для расчета степени повреждения:

год образования **свежего сухостоя 2016-2017**;

Основная причина повреждения древесины – стволовые и корневые гнили, ложный осиновый трутовик.

Дата проведения обследований 27.09.2017 г.

Исполнитель работ по проведению лесопатологического обследования:

Ф.И.О. Афанасьев С.В.

Подпись 

Ф.И.О. Бахтин И.Ф.

Подпись 

Тел. 8 (343) 2326119

Ведомость перечета деревьев, назначенных в рубку

ВРЕМЕННАЯ ПРОБНАЯ ПЛОЩАДЬ № _____

Субъект Российской Федерации Свердловская область .

Лесничество (лесопарк) Тугулымский . Квартал 148 . Выдел 10 .

Площадь 10 га, _____ .

Номер очага вредных организмов _____ . Размер пробной площади 1,4 га.

Таксационная характеристика:

тип леса СТР ; состав 7СЗБ+ОС ; возраст 70 ; бонитет 2 ;

полнота 0,8 ; запас на га 290 ; возобновление _____ .

Время и причина ослабления лесного насаждения:

стволовые и корневые гнили, снеголом прошлых лет

Тип очага вредных организмов: эпизодический, хронический (подчеркнуть).

Фаза развития очага вредных организмов: начальная, нарастания численности, собственно вспышка, кризис (подчеркнуть).

Состояние лесного насаждения, намечаемые мероприятия:

категория состояния насаждения: 2,45 - ослабленное

требуется проведение выборочной санитарной рубки

Исполнитель работ по проведению лесопатологического обследования:

Ф.И.О. Афанасьев С.В. Подпись 

Ф.И.О. Бахтин И.Ф. Подпись 

Дата составления документа 27.09.2017 Телефон 8 (343) 2326119

ВЕДОМОСТЬ ПЕРЕЧЕТА ДЕРЕВЬЕВ

Порода: сосна III разряд высот, равнинные леса

Ступени толщины см	Количество деревьев по категориям состояния, шт.																Всего деревьев по ступеням толщины	
	I	II	III	IV		V		VI			ветровал, бурелом			аварийные деревья			шт.	в том числе подлежат рубке, %
				НЗ	З	НЗ	З	НЗ	З	О	НЗ	З	О	НЗ	З	О		
1	2	3	4	5	6	7	8	9	10	11	12	13	14	15	16	17	18	19
8		114															114	0
12		110				6											116	5
16		118				8											126	6
20		100		1													101	1
24		80		3		3											86	7
28		59															59	0
32		58		9		1											68	15
36		48		10													58	17
40		12		1													13	8
44				7													7	100
48				5													5	100
52				4													4	100
56				3													3	100
60																		#ДЕЛ/0!
64																		
68																		#ДЕЛ/0!
72																		#ДЕЛ/0!
итого, штук		699		43		18											760	8
Итого, % от объёма		92		6		2											100	8

Примечание: НЗ - незаселенное, З - заселенное, О - отработанное вредителями.

Порода: ель III разряд высот, равнинные леса

Ступени толщины см	Количество деревьев по категориям состояния, шт.																Всего деревьев по ступеням толщины	
	I	II	III	IV	V	VI	ветровал, бурелом			аварийные деревья			шт.	в том числе				

36																		
40						1											1	100
44																		
48																		
52																		
56																		
60																		
64																		
68																		
итого, штук		183				6											189	3
Итого, %		97				3											100	3

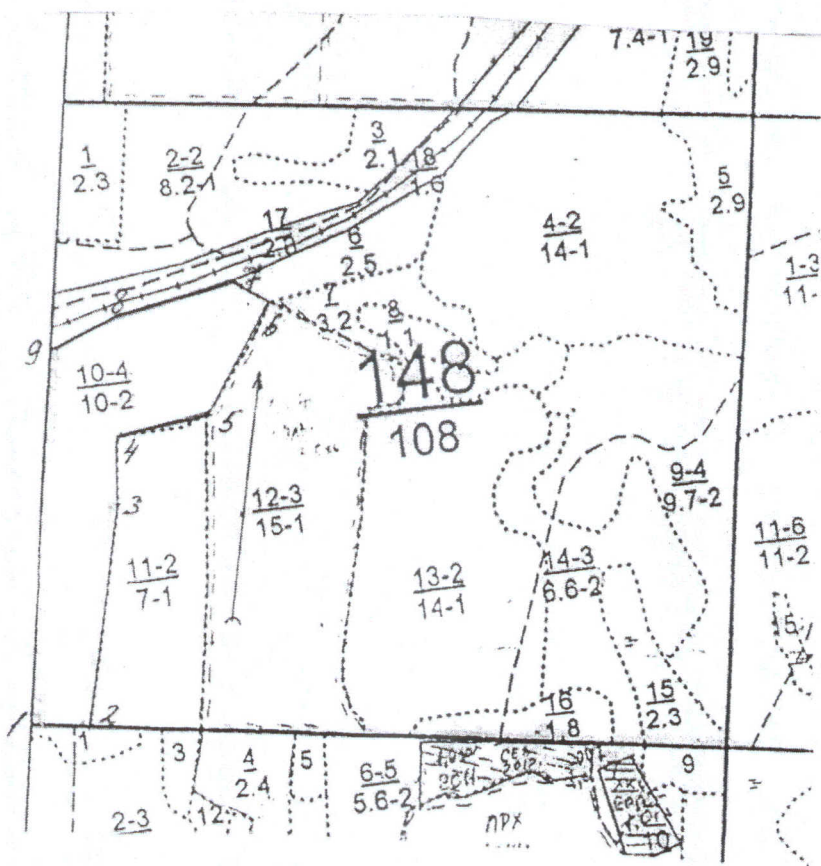
Примечание: НЗ - незаселенное, З - заселенное, О - отработанное вредителями.

Порода: осина II разряд высот, равнинные леса



Ступени толщины см	Количество деревьев по категориям состояния, шт.																Всего деревьев по ступеням толщины	
	I	II	III	IV		V		VI			ветровал, бурелом			аварийные деревья			шт.	в том числе подлежат рубке, %
				НЗ	З	НЗ	З	НЗ	З	О	НЗ	З	О	НЗ	З	О		
1	2	3	4	5	6	7	8	9	10	11	12	13	14	15	16	17	18	19
8		2															2	0
12		11															11	0
16		6															6	0
20		16															16	0
24		11															11	0
28		7				2											9	22
32		2				1											3	33
36		1				1											2	50
40						2											2	100
44						1											1	100
48																		
52																		
56																		
60																		
64																		
итого, штук		56				7											63	11
Итого, %		89				11											100	11

Примечание: НЗ - незаселенное, З - заселенное, О - отработанное вредителями.

Примечание 5



Экспликация лесосеки			
Номера точек	Румбы (азимуты) линий, °	Длина линий, м	Координаты
лесосека:			
1-2	СВ: 85°30'	90	N 56°47'46,1" E 064°22'43,6"
2-3	СВ: 1°	350	N 56°47'45,9" E 064°22'48,3"
3-4	СЗ: 8°	105	N 56°47'56,7" E 064°22'54,3"
4-5	СВ: 69°30'	145	N 56°48'00,3" E 064°22'54,5"
5-6	СВ: 22°	205	N 56°48'01,0" E 064°23'03,5"
6-7	СЗ: 66°	70	N 56°48'06,4" E 064°23'10,8"
7-8	ЮЗ: 47°	185	N 56°48'07,6" E 064°23'07,6"
8-9	ЮЗ: 35°	126	N 56°48'06,7" E 064°22'56,8"
9-1	СЗ: 4°	588	N 56°48'05,6" E 064°22'50,1"


 Кравцов В. С.

 ... Н. С.

