

УТВЕРЖДАЮ:
Заместитель Директора Департамента
лесного хозяйства Свердловской области
М.А. Березнов Березнов В.А.
25.10.2017

Акт
лесопатологического обследования № 136

лесных насаждений ГКУ СО Талицкого лесничества (лесопарка)
Свердловской области (субъекта Российской Федерации)

Способ лесопатологического обследования: 1. Визуальный
2. Инструментальный

Место проведения

Участковое лесничество	Урочище (дача)	Квартал (кварталы)	Выдел (выдела)	Площадь, га
Вновь-Юрмытское	СПК «Луч»	36	5	8,6

Лесопатологическое обследование проведено на общей площади 8,2 га.

Handwritten signature

2. Инструментальное обследование лесного участка.*

2.1. Фактическая таксационная характеристика лесного насаждения соответствует (не соответствует) (нужное подчеркнуть) таксационному описанию. Причины несоответствия:

Ведомость лесных участков с выявленными несоответствиями таксационным описаниям приведена в приложении 1 к Акту.

2.2. Состояние насаждения: с **нарушенной устойчивостью**

с **утраченной устойчивостью**

встречаемость деревьев в составе относящихся к IV категорий состояния – усыхающие, V категорий – свежий сухостой, VI категорий – старый сухостой; единично поваленные или наклоненные деревья с обрывом более трети корней, деревья со сломом ствола ниже одной трети протяженности кроны, считая от вершины согласно правил «Санитарной безопасности в лесах РФ» с признаками повреждения: усыхание от 1/4 до 1/2 ветвей в кроне свежее; усыхание от 1/2 до 3/4 ветвей в кроне свежее; усыхание более 3/4 ветвей в кроне прошлых лет; ажурность кроны; обрыв корней (вывал) свежий, прошлых лет; слом ствола в области кроны свежий, прошлых лет; местное поселение стволовых вредителей (заселено, обработано).

причины повреждения:

внутривидовая конкуренция; воздействия сильных ветров прошлых лет, повлекшие наклон более 10, изгиб или вывал деревьев; воздействия шквалистых и ураганных ветров прошлых лет, повлекшие слом стволов деревьев.

Заселено (обработано) стволовыми вредителями:

Вид вредителя	Порода	Встречаемость (% заселённых деревьев)	Степень заселения лесного насаждения (слабая, средняя, сильная)
Черный сосновый усач	Сосна	5	

Повреждено огнём:

Вид пожара	Порода	Состояние корневых лап		Состояние корневой шейки		Подсушивание луба	
		процент поврежденных корней	процент деревьев с данным повреждением	ожог корневой шейки по окружности (1/4; 2/4; 3/4; более 3/4)	процент деревьев с данным повреждением	по окружности (1/4; 2/4; 3/4; более 3/4)	процент деревьев с данным повреждением

Поражено болезнями:

Вид болезни	Порода	Встречаемость (% пораженных деревьев)	Степень поражения лесного насаждения (слабая, средняя, сильная)

2.3. Выборке подлежит 20 % деревьев,

в том числе:

ослабленных ___ % (причины назначения) _____;

сильно ослабленных ___ % (причины назначения) _____;

усыхающих 10 % (причины назначения) внутривидовая конкуренция.

свежего сухостоя 4 %,

в том числе: свежего ветровала 1 %;

свежего бурелома 1 %;

старого ветровала 1 %;

в том числе: старого бурелома %;

старого сухостоя 3 %;

аварийных %.

2.4. Полнота лесного насаждения после уборки деревьев, подлежащих рубке, составит: 0,6.
Критическая полнота для данной категории лесных насаждений составляет: 0,3.

ЗАКЛЮЧЕНИЕ

С целью предотвращения негативных процессов или снижения ущерба от их воздействия назначено:

Участковое лесничество	Урочище (дача)	Квартал	Выдел	Площадь, выдела, га	Вид мероприятия	Площадь, мероприятия, га	Порада	Запас на выдел, куб.м	Крайние сроки проведения
Вновь-Юрмытское	СПК «Луч»	36	5	8,6	ВСП	8,2	С	541	IV квартал 2017 г.

Ведомость перечета деревьев, назначенных в рубку, и абрис лесного участка прилагается (приложение 2 и 3 к Акту).

Меры по обеспечению возобновления: естественное лесовосстановление

Мероприятия, необходимые для предупреждения повреждения или поражения смежных насаждений: наземные регулярные наблюдения за санитарным состоянием объектов лесопатологического мониторинга.

Сведения для расчета степени повреждения:

год образования старого сухостоя 2003-2014 год;

основная причина повреждения древесины воздействия сильных ветров прошлых лет.

Дата проведения обследования 07.07.2017 г.

Исполнители работ по проведению лесопатологического обследования:

на основании приказа ГКУ СО «Галицкого лесничества» № 2 от 09.01.2017 года, в составе:

Заместитель директора лесничества Чистякова О.А.

Главный специалист Березнев В.В.

Лесничий участкового лесничества Груничев В.Ю.

Главный специалист инженер лесопатолог Змановских С.А.

* Раздел включается в акт, в случае проведения лесопатологического обследования инструментальным способом.

Приложение 1.1
к акту лесопатологического обследования
Результаты проведения лесопатологического обследования лесных насаждений за июль 2017 г.
(месяц)

Субъект Российской Федерации Свердловская область, Лесничество Талицкое,
Участковое лесничество Вновь-Юрмытское, Урочище (лесная дача) СПК «Луч».

№	№ квартала	№ участка	№ выдела	№ выдела, га	№ выдела, га	№ выдела, га	Таксационная характеристика лесного насаждения										Распределение деревьев по категориям состояния, % от запаса	Признаки повреждения деревьев	Доля поврежденных деревьев, %	Причина повреждения, поврежденная	Подлежит рубке, %	Назначенные мероприятия											
							состав	порода	возраст	средняя высота, м	средний диаметр, см	тип леса	плотность	бонитет	запас, куб.м/га	число деревьев на пробе, шт.						без признаков ослабления	ослабленные	очень ослабленные	выходящие	свежий сухостой	старый сухостой	свежий ветровал	старый ветровал	свежий бурелом	старый бурелом	аварийные деревья	вид
1	2	3	4	5	6	7	8	9	10	11	12	13	14	15	16	17	18	19	20	21	22	23	24	25	26	27	28	29	30	31	32	33	34
36	5	8,6	Эк.	Эк.	1	8,2	100+B+C	С	65	24	26	СЯТ	0,7	1	330	392	21	44	15	10	4	3	1	1	1	-	102	9	630,	32	33	34	
	5	8,6	Эк.	Эк.	1	8,2	100+B+C	С	55	24	26	СЯТ	0,7	1	330	392	21	44	15	10	4	3	1	1	1	-	103	4	821,	32	33	34	
	5	8,6	Эк.	Эк.	1	8,2	100+B+C	С	100	24	26	СЯТ	0,7	1	330	392	21	44	15	10	4	3	1	1	1	-	114	10	822	32	33	34	
	5	8,6	Эк.	Эк.	1	8,2	100+B+C	С	100	24	26	СЯТ	0,7	1	330	392	21	44	15	10	4	3	1	1	1	-	160	13		32	33	34	
	5	8,6	Эк.	Эк.	1	8,2	100+B+C	С	100	24	26	СЯТ	0,7	1	330	392	21	44	15	10	4	3	1	1	1	-	206	4		32	33	34	

Категория защитных лесов – эксплуатационные леса.

Показатели, не соответствующие таксационному описанию отмечаются «*».
Исполнители работ по проведению лесопатологического обследования:

Заместитель директора лесничества Акимов Чистякова О.А.

Главный специалист ВВЧ Берснев В.В.

Лесничий участкового лесничества Груничев В.Ю.

Главный специалист инженер Змановских С.А.

лесопатолог Змановских С.А.

Дата составления документа 04.07.2017, Телефон 83434121191

Ведомость перечета деревьев назначенных в рубку

ВРЕМЕННАЯ ПРОБНАЯ ПЛОЩАДЬ № 1

Субъект Российской Федерации Свердловская область

Лесничество (лесопарк) Талицкое. Квартал 36. Выдел 5.

Площадь 8,2 га.

Номер очага вредных организмов _____. Размер пробной площади 0,66 га.

Таксационная характеристика:

тип леса СЯГ; состав 10С+Б+С; возраст 65, 55, 100; бонитет 1;

полнота 0,7; запас на га 330; возобновление естественное лесовосстановление.

Время и причина ослабления лесного насаждения:

внутривидовая конкуренция; воздействия сильных ветров прошлых лет, повлекшие наклон более 10%, изгиб или вывал деревьев; воздействия шквалистых и ураганных ветров прошлых лет, повлекшие слом стволов деревьев.

Тип очага вредных организмов: эпизодический, хронический (подчеркнуть).

Фаза развития очага вредных организмов: начальная, нарастания численности, собственно вспышка, кризис (подчеркнуть).

Состояние лесного насаждения, намечаемые мероприятия:

встречаемость деревьев в составе относящихся к IV категорий состояния – усыхающие, V категорий – свежий сухостой, VI категорий – старый сухостой; единично поваленные или наклоненные деревья с обрывом более трети корней, деревья со сломом ствола ниже одной трети протяженности кроны, считая от вершины согласно правил «Санитарной безопасности в лесах РФ» с признаками повреждения: усыхание от 1/4 до 1/2 ветвей в кроне свежее; усыхание от 1/2 до 3/4 ветвей в кроне свежее; усыхание более 3/4 ветвей в кроне прошлых лет; ажурность кроны; обрыв корней (вывал) свежий, прошлых лет; слом ствола в области кроны свежий, прошлых лет; местное поселение стволовых вредителей (заселено, отработано).

Рекомендуется выборочно – санитарная рубка, интенсивностью согласно пробной площади.

Исполнители работ по проведению лесопатологического обследования:

Заместитель директора лесничества  Чистякова О.А.

Главный специалист  Берсенев В.В.

Лесничий участкового лесничества  Груничев В.Ю.

Главный специалист инженер лесопатолог  Змановских С.А.

Дата составления документа 04.04.2017, Телефон 834341 21191

28	3																	3	0
32	1																	1	0
36	1																	1	0
40	2																	2	0
44	1																	1	0
48																		0	0
52																		0	0
56																		0	0
60																		0	0
Итого	18	0	0	0	0	0	0	0	0	0	0	0	0	0	0	0	0	18	
Итого, %	100	0	0	0	0	0	0	0	0	0	0	0	0	0	0	0	0	100	0

Порода *Осина*

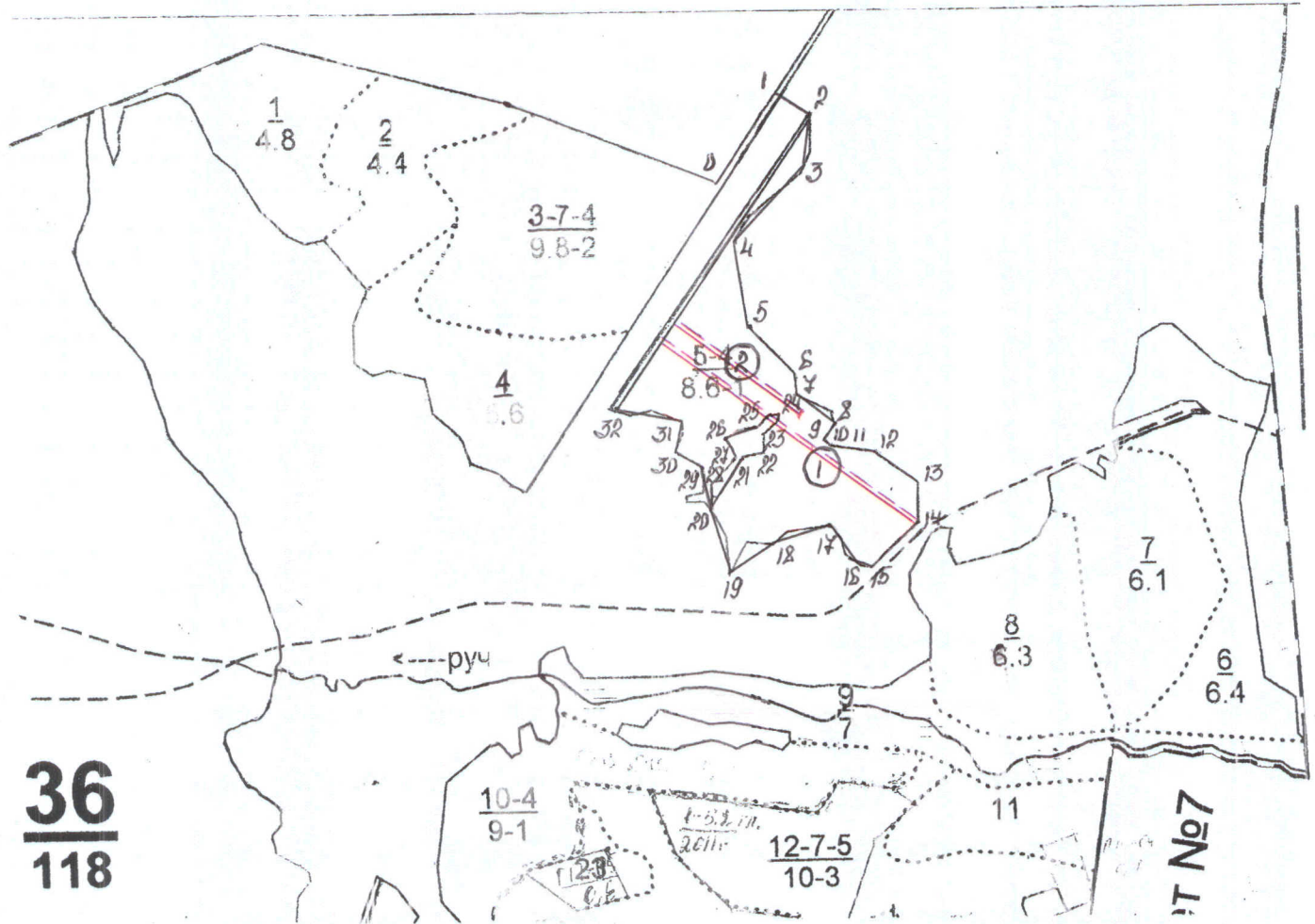
Ступени толщины, см	Количество деревьев по категориям состояния, шт																Всего деревьев				
	I		II		III		IV		V		VI			ветровал, бурелом			аварийные деревья			шт.	в т.ч. подлежит рубке, %
	1	2	1	2	1	2	1	2	1	2	1	2	3	1	2	3	1	2	3		
1	2	3	4	5	6	7	8	9	10	11	12	13	14	15	16	17	18	19			
8																		0	#ДЕЛ/0!		
12																		0	#ДЕЛ/0!		
16																		0	#ДЕЛ/0!		
20																		0	#ДЕЛ/0!		
24																		0	#ДЕЛ/0!		
28																		0	#ДЕЛ/0!		
32																		0	#ДЕЛ/0!		
36																		0	#ДЕЛ/0!		
40																		0	#ДЕЛ/0!		
44																		0	#ДЕЛ/0!		
48																		0	#ДЕЛ/0!		
52																		0	#ДЕЛ/0!		
56																		0	#ДЕЛ/0!		
60																		0	#ДЕЛ/0!		
Итого	0	0	0	0	0	0	0	0	0	0	0	0	0	0	0	0	0	0			
Итого, %	###	###	###	###	###	###	###	###	###	###	###	###	###	###	###	###	###	###	#ДЕЛ/0!		

Примечание: НЗ - незаселенное, З - заселённое, О - отработанное вредителями

В целом по выделу	Количество деревьев по категориям состояния, шт																Всего деревьев				
	I		II		III		IV		V		VI			ветровал, бурелом			аварийные деревья			шт.	в т.ч. подлежит рубке, %
	1	2	1	2	1	2	1	2	1	2	3	1	2	3	1	2	3				
1	2	3	4	5	6	7	8	9	10	11	12	13	14	15	16	17	18	19			
Итого	72	153	51	32	4	10	4	0	3	36	3	7	17	0	0	0	392				
Итого, %	18	39	13	8	1	3	1	0	1	9	1	2	4	0	0	0	100	30			
Текущий отпад																	13				
Средняя категория состояния																	2,8				

Абрис участка

М 1:10000



№ выдела	Лента (круговой площадки) № выдела				
	№ ленты (площадки)	длина, м	ширина, м	радиус, м	площадь, га
5	1	440	10		0,44
5	2	220	10		0,22
					0,66

Номер точек	Координаты	Румбы линий	Длина м
Кв. 0 (0-1)	N57 13.447; E063 32.093	СВ: 20	152
1 (1-2)	N57 13.514; E063 32.188	ЮВ: 67	81
2 (2-3)	N57 13.502; E063 32.215	ЮВ: 13	89
3 (3-4)	N57 13.475; E063 32.225	ЮЗ: 31	157
4 (4-5)	N57 13.424; E063 32.139	ЮВ: 20	122
5 (5-6)	N57 13.340; E063 32.129	ЮВ: 55	102
6 (6-7)	N57 13.304; E063 32.188	ЮВ: 43	28
7 (7-8)	N57 13.287; E063 32.192	ЮВ: 82	61
8 (8-9)	N57 13.265; E063 32.242	ЮЗ: 24	54
9 (9-10)	N57 13.254; E063 32.228	ЮВ: 83	24
10 (10-11)	N57 13.247; E063 32.241	СВ: 76	30

11 (11-12)	N57 13.245; E063 32.269	ЮВ: 81	34
12 (12-13)	N57 13.241; E063 32.301	ЮВ: 60	42
13 (13-14)	N57 13.216; E063 32.359	ЮВ: 6	62
14 (14-15)	N57 13.189; E063 32.358	ЮЗ: 33	75
15 (15-16)	N57 13.156; E063 32.288	ЮЗ: 69	32
16 (16-17)	N57 13.164; E063 32.254	СЗ: 59	82
17 (17-18)	N57 13.182; E063 32.168	ЮЗ: 70	41
18 (18-19)	N57 13.175; E063 32.153	ЮЗ: 53	105
19 (19-20)	N57 13.153; E063 32.086	СЗ: 19	93
20 (20-21)	N57 13.201; E063 32.062	СВ: 42	70
21 (21-22)	N57 13.241; E063 32.115	СВ: 80	48
22 (22-23)	N57 13.245; E063 32.144	СВ: 10	25
23 (23-24)	N57 13.259; E063 32.148	СВ: 40	41
24 (24-25)	N57 13.272; E063 32.762	ЮЗ: 75	33
25 (25-26)	N57 13.263; E063 32.131	ЮЗ: 73	50
26 (26-27)	N57 13.256; E063 32.089	ЮВ: 32	27
27 (27-28)	N57 13.239; E063 32.102	ЮЗ: 56	61
28 (28-20)	N57 13.222; E063 32.068	ЮЗ: 20	35
20-29	-	СЗ: 30	63
29 (29-30)	N57 13.231; E063 32.054	СЗ: 88	35
30 (30-31)	N57 13.245; E063 32.019	СВ: 0	40
31 (31-32)	N57 13.267; E063 32.030	ЮЗ: 80	70
32 (32-2)	N57 13.278; E063 31.932	СВ: 20	522

Условные обозначения:



ленты перечета и их номера

Исполнители работ по проведению лесопатологического обследования:

Заместитель директора лесничества  Чистякова О.А.

Главный специалист  Берсенев В.В.

Лесничий участкового лесничества  Груничев Г.О.

Главный специалист и инженер лесопатолог  Змановский С.А.

Дата составления документа 04.07.2017 телефон 8 34341 21191

№	Пло- вы- де- ла	Состав, по- длесок покров, поч- ва, рельеф, особен- ности выдела	Эле- мент	Воз- ра	Вы- со-	Ди- аметр	Кл Гр Бо- рас уп	Тип леса	Полн Запас сыро- ста леса, дес. МЗ	Кл Запас на выделе, дес. МЗ	Хозяйственные												
1	2	3	4	5	6	7	8	9	10	11	12	13	14	15	16	17	18	19	20	21	22	23	24

1 4,8 10С+С 1 25 С 70 25 28 4 2 1 0,7 35 168 168

подлесок: МЛ ШП Р густой
полнота неравномерная, насаждение пройдено рубкой

2 4,4 6С4С+В+В 1 26 С 90 26 32 5 3 1 0,5 26 114 68 1
140 27 40 431 46 1

подлесок: МЛ ШП Р густой
насаждение пройдено рубкой

3 7Б2С1С+С+В 1 23 В 65 23 27 4 2 0,7 24 235 164 2
50 20 24 431 47 1
110 24 32 24 1

10 л.р.з. - 0,8 га Расшир. трассы
ЛЭП - 2012г.

подлесок: МЛ ШП МЖ густой
насаждение пройдено рубкой

4 10С 1 25 С 65 25 26 4 2 1А 0,7 35 196 196

л.р.40,2 га Расширительные трассы
ЛЭП - 2012г.

подлесок: МЛ ШП ЧР густой
полнота неравномерная, насаждение пройдено рубкой, высота варьирует

5 8,6 10С+В+С 1 24 С 65 24 26 4 2 1 0,7 33 284 284

л.р.5-0,4 га Расширительные трассы
ЛЭП - 2012г.

подлесок: МЛ Р ЧР густой
высота варьирует

6 6,4 4С3С3В+ОС+В 1 24 С 80 24 30 4 2 1 0,7 33 211 85
150 25 44 431 63
80 23 26 63

подлесок: Р ШП средний
насаждение разновозрастное, тлу варьирует

7 7Б2С1С+ОС+В 1 21 В 60 21 16 6 3 2 0,8 25 153 107 2
50 19 18 431 31 1
140 24 36 15 1

6