

УТВЕРЖДАЮ:

Зам.директора Департамента лесного хозяйства
Свердловской области:

23.10.2017 В.А.Бережнов.
2017 год

Акт

лесопатологического обследования № 135

лесных насаждений ГКУСО "Алапаевское лесничество"

Департамента лесного хозяйства Свердловской области

(исполнительный орган субъекта РФ в области лесных отношений)

25 августа 2017 года

Способ лесопатологического обследования: 1. Визуальный
2. Инструментальный

Место проведения:

Участковое лесничество	Участок (урочище)	Квартал	Выд.	Площ.га
Н-Шайтанское	Н-Шайтанский	110	13	3,3
Н-Шайтанское	Н-Шайтанский	111	1	4,0
Н-Шайтанское	Н-Шайтанский	111	8	17,0
Н-Шайтанское	Н-Шайтанский	116	9	3,3

Лесопатологическое обследование проведено на общей площади, га 27,6

2. Инструментальное обследование лесного участка.

2.1 Фактическая таксационная характеристика лесного насаждения

соответствует, (не соответствует) таксационному описанию (нужное подчеркнуть).

Причины несоответствия: нет

2.2 Состояние насаждений

с нарушенной устойчивостью
с утраченной устойчивостью

Причины повреждения:

Низовой беглый пожар текущего года - 03.05.2017г. Акт пожара № 7.

Прогорание корневой шейки, луба усыхающих деревьев более 75% их окружности.

Хвоя светло-зеленая, желтая, крона сильно ажурная. Сухостой. Заселение

вредителями леса. Усыхание ветвей более 1/3-2/3 кроны.

Средняя категория состояния - 3,1 Насаждение сильно ослабленное. кв.110.в.13

Средняя категория состояния - 3,1 Насаждение сильно ослабленное. кв.111.в.1

Средняя категория состояния - 2,7 Насаждение сильно ослабленное. кв.111.в.8

Средняя категория состояния - 3,3 Насаждение сильно ослабленное. кв.116.в.9

Требуется проведение выборочной санитарной рубки.

В том числе:

Заселено (отработано) стволовыми вредителями:

Вид вредителя	кв.	в.	Порода	Встречаемость (% заселенных деревьев)	Степень заселения (слабая, средняя, сильная)
Сосновые лубоеды,усачи	110	13	сосна	менее 10 %	
Сосновые лубоеды,усачи	111	1	сосна	менее 10 %	
Сосновые лубоеды,усачи	111	8	сосна	менее 10 %	
Сосновые лубоеды,усачи	116	9	сосна	менее 10 %	

Повреждено огнем: -

Вид пожара	Порода	кв/в	Состояние корневых лап		Состояние корневой шейки		Подсушивание луба	
			% поврежденных огнем корней	% деревьев с данным повреждением	ожог корневой шейки по окружности	% деревьев с данным повреждением	по окружности	% деревьев с данным поврежд.
Уст.низовой	Сосна	110/13	более 75		более 3/4	15	более 3/4	15
	береза		более 75		более 3/4	10	более 3/4	10
	листвен		более 75		более 3/4		более 3/4	
Уст.низовой	Сосна	111/1	более 75		более 3/4	15	более 3/4	15
	Береза		более 75		более 3/4	9	более 3/4	9
Уст.низовой	Сосна	111/8	более 75		более 3/4	10	более 3/4	10
	Береза		более 75		более 3/4	10	более 3/4	10
Уст.низовой	Сосна	116/9	более 75		более 3/4	30	более 3/4	30
	Береза		более 75		более 3/4	20	более 3/4	20

Поражено болезнями:

Вид болезней	кв.	в.	Порода	Встречаемость (% заселенных деревьев)	Степень заселения (слабая, средняя, сильная)

2.3 Выборке подлежит, %

в т.ч. ослабленных-
сильно ослабленных-
усыхающих-
свежего сухостоя-
в т.ч. свежего ветровала-
свежего бурелома-
старого ветровала-
в т.ч. старого бурелома-
старого сухостоя-
аварийных

кв.110 в.13	кв.111 в.1	кв.111 в.8	кв.116 в.9
25	18	13	40
-			
17,8	11,4	6,7	29,2
1,6	1,2	0,5	7,0
4,7	4,2	4,5	1,7
0,6	1,5	1,7	1,6

(причина назначения) -
(причина назначения) -
(причина назначения) -

код
870

2.4 Полнота насаждений после уборки деревьев, подлежащих рубке, составит:

Кв.	Выд.	
110	13	0,5
111	1	0,6
111	8	0,6
116	9	0,4
		0,3

Критическая полнота для данной категории насаждений составляет

Заключение:

С целью предотвращения негативных процессов или снижения ущерба от их воздействия назначено:

Участковое лесничество	Участок (Урочище)	Кварт.	Выд.	Площадь выдела, га	Вид меропр.	Площадь меропр. га	Пород	Запас, на выд. куб.м.	Крайние сроки проведения.
Н-Шайтанское	Н-Шайтанский	110	13	3,3	ВСП	3,3	С	165	2018
Н-Шайтанское	Н-Шайтанский	111	1	4,6	ВСП	4,0	С	144	2018
Н-Шайтанское	Н-Шайтанский	111	8	21,0	ВСП	17,0	С	595	2018
Н-Шайтанское	Н-Шайтанский	116	9	9,0	ВСП	3,3	С	304	2018
ИТОГО:				37,9		27,6		1208	

Ведомость перечета деревьев, назначенных в рубку, и абрис лесного участка прилагаются -

(Приложения № 2,3,4,5 к Акту).

Меры по обеспечению возобновления

Естественное лесовосстановление.

Мероприятия, необходимые для предупреждения повреждения или поражения смежных насаждений:

1. Уборка больных и зараженных деревьев, со сбором порубочных остатков и последующим сжиганием в пожаробезопасный период, мульчированию или вывозу в места предназначенные для переработки древесины в соответствии с технологической картой. На основании п.41 Приказа Министерства природн. ресурсов и экологии РФ № 470 от 12.09.2016 г.

2. Постоянный санитарный и лесопатологический надзор за состоянием смежных лесных насаждений.

Сведения для расчета степени повреждения :

Год образования старого сухостоя - 2001 ;

Основная причина повреждения древесины - Низовой бегл.пожар (03.05.2017г). Акт пожара № 7.

Дата проведения обследований: 21-24 августа 2017 года.

Исполнитель работ по проведению лесопатологического обследования:

Инженер лесопатолог:



С.П.Комаров.

Приложение 1.1

к Акту лесопатологического обследования.

Результаты проведения лесопатологического обследования лесных насаждений за август 2017 года.

Субъект Российской Федерации - Свердловская область

Лесничество : **Алапаевское**

Уч.л-во

Н-Шайтанское

Уч.(Ур.) **Н-Шайтанское**

Номер квартала	Номер выдела	Площадь выдела, га	Целевое назначение лесов	Категория защитных лесов	Номер лесопатологичес. выдела	Площадь лесопатологич. выдела.	Таксационная характеристика										Число деревьев на пробе, шт	Распределение запаса насаждения по категориям состояния деревьев, %										Признаки повреждения деревьев	Доля поврежденных деревьев, %	Причина ослабления, повреждения.	Подлежит рубке, %	Назначенные мероприятия				
							Состав	порода	возраст	средняя высота, м	средний диаметр, см	тип леса	полнота	бонитет	запас, км/га	без признаков ослабления		ослабленные	сильно ослабленные	усыхающие	свежий сухой	старый сухой	свежий ветровал	старый ветровал	свежий бурелом	старый бурелом	аварийные деревья					Вид	Площадь, га			
1	2	3	4	5	6	7	8	9	10	11	12	13	14	15	16	17	18	19	20	21	22	23	24	25	26	27	28	29	30	31	32	33	34			
110	13	3,3	эксплуатац		13	3,3	4	С	90	18	22	Слш	0,6	4	200	216	24	50	17	2	1			6			312	38	870	26	BCP	3,3				
							2	Б		17	22	бр				60	19	56	24				2				323	27	870	26						
							3	С	160	21	36																									
							1	Л		23	44					7		85	15																	
111	1	4,6	эксплуатац		1	4,0	8	С	45	16	14	Сртр	0,8	2	200	294	22	57	14	1	2		4				312	25	870	21	BCP	4,0				
							2	Б								92		2	93				5				323	9	870	5						
111	8	21,0	эксплуатац		8	17,0	9	С	70	21	22	Сбр	0,7	2	270	869	54	34	7	1	2		4				312	18	870	13	BCP	17,0				
							1	Б								156	12	69	8			11					323		870	19						

116	9	9,0	эксплуатация	9	3,3	7	С	60	18	22	Сбр	0,7	2	230	289	18	41	30	9	1	1	312	54	870	41	BCP	3,3
						2	Б		18	18					106	24	43	24	6	3		323	38	870	33		
						1	С	140	23	28																	
							Б	90																			
ИТОГО:		37,9			27,6																						27,6

Инженер-лесопатолог

 С.П.Комаров.

Дата составления документа: 25 августа 2017 года.

Телефон: (46)-3-20-67.

Ведомость перечета деревьев назначенных в рубку.

ВРЕМЕННАЯ ПРОБНАЯ ПЛОЩАДЬ № 1

Субъект РФ Свердловская область
 Лесничество ГКУСО "Алапаевское лесничество"
 Участковое лесничество Н-Шайтанское
 Участок (урочище) Н-Шайтанский
 Квартал 110 Выдел 13 Площадь 3,3 га
 Номер очага - Размер пробной площади 0,4 га

Таксационная характеристика:

Тип леса Слшбр Состав 4С2БЗС1Л Возраст 90 Бонитет 4
 Полнота 0,6 Запас 200 Возобновление: _____
 8С2Л(25) 2,0 м, 5,0 тыс.шт/га.- сгорел (погибший) 100%.
 Время и причина ослабления насаждения Код причины - 870
 Низовой беглый пожар текущего года - 03.05.2017г.Акт пожара № 7.

Тип очага: эпизодический, хронический (подчеркнуть)
 Фаза развития очага: начальная, нарастания численности, собственно вспышка, кризис (подчеркнуть)
 Состояние насаждения, намечаемые мероприятия:
Прогорание корневой шейки, луба усыхающих деревьев более 75% их окружности.
Хвоя светло-зеленая, желтая, крона сильно ажурная. Сухостой. Заселение
вредителями леса. Усыхание ветвей более 2/3 кроны.
 Средняя категория состояния - 3,1 Насаждение сильно ослабленное.
 Требуется проведение выборочной санитарной рубки. ВСП
 Привязка: см. абрис (выкопировка с планшета) с привязкой пробной площади.
 Координаты: N - 57*40.837
 E - 061*07.032

Исполнитель работ по проведению лесопатологического обследования:

Инженер лесопатолог:  С.П.Комаров.Дата: 24 августа 2017 годаТелефон: 46-3-20-67

ВЕДОМОСТЬ ПЕРЕЧЕТА ДЕРЕВЬЕВ

Н-Шайтанское УЛ Н-Шайтанский участок (ур) кв. **110** вид **13** пр./площадь, га **0,4**

D, см	Распределение деревьев по категориям состояния																	
	Деревья, не требующие рубки						Обязательные к рубке								ИТОГО			
	I		II		III		IV		V		VI		ветровал, бурелом				аварийные	
	шт.	м ³	шт.	м ³	шт.	м ³	шт.	м ³	шт.	м ³	шт.	м ³	шт.	м ³	шт.	м ³	шт.	м ³
	Порода Сосна						6											
8																		
12			2	0,16	13	1,053	15	1,215	4	0,324	2	0,162	15	1,215			51	4,131
16			13	2,12	21	3,423	13	2,119	3	0,489	2	0,326	3	0,489			55	8,965
20			11	3,04	19	5,244	11	3,036	2	0,552			1	0,276			44	12,144
24			9	3,75	15	6,255	4	1,668					1	0,417			29	12,093
28			3	1,76	12	7,032	4	2,344					1	0,586			20	11,72
32			2	1,57	5	3,915	1	0,783					1	0,783			9	7,047
36			2	2,01	3	3,021											5	5,035
40			1	1,26	1	1,257											2	2,514
44					1	1,534											1	1,534
48																		
52																		
56																		
60																		
64																		
68																		
72																		
76																		
80																		
Итого			43	15,7	90	32,73	48	11,17	9	1,37	4	0,488	22	3,766			216	65,2
%				24,0		50,2		17,1		2,1		0,7		5,8				100,0
Тек. отпад			25 %			Ср. кат. состоян. -			3,1			Подлежит рубке -			26 %			

D, см	Порода Береза																	
	4																	
8																		
12					15	1,185	4	0,316									19	1,501
16					8	1,28	6	0,96									14	2,24
20					10	2,7	3	0,81					1	0,27			14	3,78
24			1	0,41	1	0,41											2	0,82
28			2	1,18	2	1,18											4	2,36
32			2	1,58	1	0,79											3	2,37
36					2	2,02	2	2,02									4	4,04
40																		
44																		
48																		
52																		
56																		
60																		
64																		
68																		
72																		
76																		
80																		
Итого			5	3,17	39	9,565	15	4,11					1	0,27			60	17,1
%				18,5		55,9		24,0						1,6				100,0
Тек. отпад			26 %			Ср. кат. состоян. -			3,09			Подлежит рубке -			26 %			

D, см	Распределение деревьев по категориям состояния																	
	Деревья, не требующие рубки								Обязательные к рубке								ИТОГО	
	I		II		III		IV		V		VI		ветровал, бурелом		аварийные			
	шт.	м³	шт.	м³	шт.	м³	шт.	м³	шт.	м³	шт.	м³	шт.	м³	шт.	м³	шт.	м³
	Порода лиственница 4																	
8																		
12					2	0,184											2	0,184
16					2	0,368											2	0,368
20																		
24			1	0,48													1	0,475
28			1	0,68													1	0,68
32																		
36																		
40																		
44			1	1,92													1	1,919
48																		
52																		
56																		
60																		
64																		
68																		
72																		
76																		
Итого			3	3,07	4	0,552											7	3,6
%				84,8		15,2												100,0
Тек. отпад		%		Ср. кат. состоян. - 2,15				Подлежит рубке -				%						
D, см	Порода																	
8																		
12																		
16																		
20																		
24																		
28																		
32																		
36																		
40																		
44																		
48																		
52																		
56																		
60																		
64																		
68																		
72																		
76																		
Итого																		
%			####		####		#####		#####		#####		#####		#####		#####	#ДЕЛ/0!
Тек. отпад		### %		Ср. кат. состоян. - ####				Подлежит рубке -				#### %						
Всего на пр. площ.	Распределение деревьев по категориям состояния																	
	Деревья, не требующие рубки								Обязательные к рубке								ИТОГО	
	I		II		III		IV		V		VI		ветровал, бурелом		аварийные			
	шт.	м³	шт.	м³	шт.	м³	шт.	м³	шт.	м³	шт.	м³	шт.	м³	шт.	м³	шт.	м³
		51	21,9	133	42,85	63	15,271	9	1,365	4	0,488	23	4,036			283	85,92	
%			25,5		49,9		17,8		1,6		0,6		4,7				100,0	
Тек. отпад -		24 %		Ср. кат. состоян. -				3,1				Подлежит рубке -				25 %		

Ведомость перечета деревьев назначенных в рубку.

ВРЕМЕННАЯ ПРОБНАЯ ПЛОЩАДЬ № 1+2

Субъект РФ Свердловская область
 Лесничество ГКУСО "Алапаевское лесничество"
 Участковое лесничество Н-Шайтанское
 Участок (урочище) Н-Шайтанский
 Квартал 111 Выдел 1 Площадь 4,0 га
 Номер очага - Размер пробной площади 0,38 га

Таксационная характеристика:

Тип леса Сртр Состав 8С2Б Возраст 45 Бонитет 2
 Полнота 0,8 Запас 200 Возобновление: _____
 отсутствует.

Время и причина ослабления насаждения Код причины - 870
Низовой беглый пожар текущего года - 03.05.2017г. Акт пожара № 7.

Тип очага: эпизодический, хронический (подчеркнуть)
 Фаза развития очага: начальная, нарастания численности, собственно вспышка, кризис (подчеркнуть)
 Состояние насаждения, намечаемые мероприятия:

Прогорание корневой шейки, луба усыхающих деревьев более 75% их окружности.

Хвоя светло-зеленая, желтая, крона сильно ажурная. Сухостой. Заселение

вредителями леса. Усыхание ветвей более 2/3 кроны.

Средняя категория состояния - 3,1 Насаждение сильно ослабленное.

Требуется проведение выборочной санитарной рубки. ВСП

Привязка: см. абрис (выкопировка с планшета) с привязкой пробной площади.

Координаты: п/п № 1=N- 57*40.825 п/п № 2= N- 57*40.802
 E - 061*07.056 E- 061*07.046

Площадь: 0,23 га. Площадь: 0,15 га.

Исполнитель работ по проведению лесопатологического обследования:

Инженер лесопатолог:  С.П. Комаров.

Дата: 24 августа 2017 года

Телефон: 46-3-20-67

ВЕДОМОСТЬ ПЕРЕЧЕТА ДЕРЕВЬЕВ п/п № 1+2

Н-Шайтанское УЛ Н-Шайтанский участок (ур) кв. 111 выд 1 пр./площадь, га 0,38

D, см	Распределение деревьев по категориям состояния																	
	Деревья, не требующие рубки						Обязательные к рубке						ИТОГО					
	I		II		III		IV		V		VI				ветровал, бурелом		аварийные	
	шт.	м ³	шт.	м ³	шт.	м ³	шт.	м ³	шт.	м ³	шт.	м ³	шт.	м ³	шт.	м ³	шт.	м ³
	Порода Сосна 5																	
8																		
12			11	0,98	70	6,23	10	0,89	9	0,801	7	0,623	5	0,445			112	9,968
16			4	0,72	59	10,56	13	2,327	1	0,179	2	0,358	2	0,358			81	14,499
20			6	1,81	26	7,826	13	3,913			1	0,301	5	1,505			51	15,351
24			4	1,82	19	8,626	4	1,816					1	0,454			28	12,712
28			7	4,47	8	5,104	1	0,638									16	10,208
32			5	4,26													5	4,255
36			1	1,09													1	1,094
40																		
44																		
48																		
52																		
56																		
60																		
64																		
68																		
72																		
76																		
80																		
Итого			38	15,1	182	38,35	41	9,58	10	0,98	10	1,282	13	2,762			294	68,1
%				22,2		56,3		14,1		1,4		1,9		4,1				100,0
Тек. отпад			20 %			Ср. кат. состоян. -			3,1			Подлежит рубке -			21 %			

D, см	Порода Береза 4																	
	Деревья, не требующие рубки						Обязательные к рубке						ИТОГО					
	I		II		III		IV		V		VI				ветровал, бурелом		аварийные	
	шт.	м ³	шт.	м ³	шт.	м ³	шт.	м ³	шт.	м ³	шт.	м ³	шт.	м ³	шт.	м ³	шт.	м ³
8																		
12					29	2,291							6	0,474			35	2,765
16			2	0,32	32	5,12							2	0,32			36	5,76
20					12	3,24											12	3,24
24					7	2,87											7	2,87
28					2	1,18											2	1,18
32																		
36																		
40																		
44																		
48																		
52																		
56																		
60																		
64																		
68																		
72																		
76																		
80																		
Итого			2	0,32	82	14,7							8	0,794			92	15,8
%				2,0		93,0								5,0				100,0
Тек. отпад			5 %			Ср. кат. состоян. -			3,08			Подлежит рубке -			5 %			

Н-Шайтанское УЛ Н-Шайтанский участок (ур) кв. 111 выд. 1 площадь, га 0,38

Всего на пр. площ.	Распределение деревьев по категориям состояния																	
	Деревья, не требующие рубки						Обязательные к рубке						ИТОГО					
	I		II		III		IV		V		VI				ветровал, бурелом		аварийные	
	шт.	м ³	шт.	м ³	шт.	м ³	шт.	м ³	шт.	м ³	шт.	м ³	шт.	м ³	шт.	м ³	шт.	м ³
			40	15,5	264	53,05	41	9,584	10	0,98	10	1,282	21	3,556			386	83,902
%				18,4		63,2		11,4		1,2		1,5		4,2				100,0
Тек. отпад -			17 %			Ср. кат. состоян. -			3,1			Подлежит рубке -			18 %			

Ведомость перечета деревьев назначенных в рубку.

ВРЕМЕННАЯ ПРОБНАЯ ПЛОЩАДЬ № 1

Субъект РФ Свердловская область
 Лесничество ГКУСО " Алапаевское лесничество "
 Участковое лесничество Н-Шайтанское
 Участок (урочище) Н-Шайтанский
 Квартал 111 Выдел 1 Площадь 4,0 га
 Номер очага - Размер пробной площади 0,23 га

Таксационная характеристика:

Тип леса Сртр Состав 8С2Б Возраст 45 Бонитет 2
 Полнота 0,8 Запас 200 Возобновление: _____
 отсутствует.

Время и причина ослабления насаждения Код причины - 870
Низовой беглый пожар текущего года - 03.05.2017г.Акт пожара № 7.

Тип очага: эпизодический, хронический (подчеркнуть)
 Фаза развития очага: начальная, нарастания численности, собственно вспышка, кризис (подчеркнуть)
 Состояние насаждения, намечаемые мероприятия:
Прогорание корневой шейки, луба усыхающих деревьев более 75% их окружности.
Хвоя светло-зеленая, желтая, крона сильно ажурная. Сухостой. Заселение
вредителями леса. Усыхание ветвей более 2/3 кроны.
 Средняя категория состояния - 3,2 Насаждение сильно ослабленное.
 Требуется проведение выборочной санитарной рубки. ВСП

Привязка: см. абрис (выкопировка с планшета) с привязкой пробной площади.

Координаты: п/п № 1=N- 57*40.825 п/п № 2= N- 57*40.802
 E - 061*07.056 E- 061*07.046

Площадь: 0,23 га. Площадь: 0,15 га.

Исполнитель работ по проведению лесопатологического обследования:

Инженер лесопатолог:  С.П.Комаров.

Дата: 24 августа 2017 года

Телефон: 46-3-20-67

ВЕДОМОСТЬ ПЕРЕЧЕТА ДЕРЕВЬЕВ п/п № 1

Н-Шайтанское УЛ **Н-Шайтанский** участок (ур) кв. **111** вид **1** пр./площадь, га **0,23**

D, см	Распределение деревьев по категориям состояния																	
	Деревья, не требующие рубки						Обязательные к рубке						ИТОГО					
	I		II		III		IV		V		VI					ветровал, бурелом		аварийные
шт.	м ³	шт.	м ³	шт.	м ³	шт.	м ³	шт.	м ³	шт.	м ³	шт.	м ³	шт.	м ³	шт.	м ³	
	Порода Сосна						5											
8																		
12			10	0,89	51	4,539	9	0,801	7	0,623	4	0,356	2	0,178			83	7,387
16			2	0,36	35	6,265	10	1,79	1	0,179	1	0,179	1	0,179			50	8,95
20			1	0,3	17	5,117	10	3,01									28	8,428
24			1	0,45	12	5,448	2	0,908									15	6,81
28			2	1,28	3	1,914	1	0,638									6	3,828
32			1	0,85													1	0,851
36																		
40																		
44																		
48																		
52																		
56																		
60																		
64																		
68																		
72																		
76																		
80																		
Итого			17	4,13	118	23,28	32	7,15	8	0,80	5	0,535	3	0,357			183	36,3
%				11,4		64,2		19,7		2,2		1,5		1,0				100,0
	Тек. отпад 23 %			Ср. кат. состоян. - 3,2						Подлежит рубке - 24 %								

D, см	Распределение деревьев по категориям состояния																	
	Деревья, не требующие рубки						Обязательные к рубке						ИТОГО					
	I		II		III		IV		V		VI					ветровал, бурелом		аварийные
шт.	м ³	шт.	м ³	шт.	м ³	шт.	м ³	шт.	м ³	шт.	м ³	шт.	м ³	шт.	м ³	шт.	м ³	
	Порода Береза						4											
8																		
12					17	1,343							3	0,237			20	1,58
16			2	0,32	21	3,36							1	0,16			24	3,84
20					8	2,16											8	2,16
24					2	0,82											2	0,82
28					1	0,59											1	0,59
32																		
36																		
40																		
44																		
48																		
52																		
56																		
60																		
64																		
68																		
72																		
76																		
80																		
Итого			2	0,32	49	8,273							4	0,397			55	9,0
%				3,6		92,0								4,4				100,0
	Тек. отпад 4 %			Ср. кат. состоян. - 3,05						Подлежит рубке - 4 %								

Н-Шайтанское УЛ **Н-Шайтанский** участок(ур) кв. **111** вид. **1** площадь, га **0,23**

Всего на пр. площ.	Распределение деревьев по категориям состояния																	
	Деревья, не требующие рубки						Обязательные к рубке						ИТОГО					
	I		II		III		IV		V		VI					ветровал, бурелом		аварийные
шт.	м ³	шт.	м ³	шт.	м ³	шт.	м ³	шт.	м ³	шт.	м ³	шт.	м ³	шт.	м ³	шт.	м ³	
			19	4,45	167	31,56	32	7,147	8	0,802	5	0,535	7	0,754			238	45,244
%				9,8		69,7		15,8		1,8		1,2		1,7				100,0
	Тек. отпад - 19 %			Ср. кат. состоян. - 3,2						Подлежит рубке - 20 %								

Ведомость перечета деревьев назначенных в рубку.ВРЕМЕННАЯ ПРОБНАЯ ПЛОЩАДЬ № 2

Субъект РФ Свердловская область
 Лесничество ГКУСО " Алапаевское лесничество "
 Участковое лесничество Н-Шайтанское
 Участок (урочище) Н-Шайтанский
 Квартал 111 Выдел 1 Площадь 4,0 га
 Номер очага - Размер пробной площади 0,15 га

Таксационная характеристика:

Тип леса Сртр Состав 8С2Б Возраст 45 Бонитет 2
 Полнота 0,8 Запас 200 Возобновление: _____
 отсутствует.

Время и причина ослабления насаждения Код причины - 870
Низовой беглый пожар текущего года - 03.05.2017г.Акт пожара № 7.

Тип очага: эпизодический, хронический (подчеркнуть)
 Фаза развития очага: начальная, нарастания численности, собственно вспышка, кризис (подчеркнуть)
 Состояние насаждения, намечаемые мероприятия:
Прогорание корневой шейки, луба усыхающих деревьев более 75% их окружности.
Хвоя светло-зеленая, желтая, крона сильно ажурная. Сухостой. Заселение
вредителями леса. Усыхание ветвей более 2/3 кроны.
 Средняя категория состояния - 3,0 Насаждение сильно ослабленное.
 Требуется проведение выборочной санитарной рубки. ВСП
 Привязка: см. абрис (выкопировка с планшета) с привязкой пробной площади.
 Координаты: п/п № 1=N- 57*40.825 п/п № 2= N- 57*40.802
 E - 061*07.056 E- 061*07.046
 Площадь: 0,23 га. Площадь: 0,15 га.

Исполнитель работ по проведению лесопатологического обследования:

Инженер лесопатолог:  С.П. Комаров.Дата: 24 августа 2017 годаТелефон: 46-3-20-67

ВЕДОМОСТЬ ПЕРЕЧЕТА ДЕРЕВЬЕВ п/п № 2.

Н-Шайтанское УЛ Н-Шайтанский участок (ур) кв. **111** вид **1** пр./площадь, га **0,15**

D, см	Распределение деревьев по категориям состояния																	
	Деревья, не требующие рубки						Обязательные к рубке								ИТОГО			
	I		II		III		IV		V		VI		ветровал, бурелом				аварийные	
	шт.	м ³	шт.	м ³	шт.	м ³	шт.	м ³	шт.	м ³	шт.	м ³	шт.	м ³	шт.	м ³		
	Порода Сосна						5											
8																		
12			1	0,09	19	1,691	1	0,089	2	0,178	3	0,267	3	0,267			29	2,581
16			2	0,36	24	4,296	3	0,537			1	0,179	1	0,179			31	5,549
20			5	1,51	9	2,709	3	0,903			1	0,301	5	1,505			23	6,923
24			3	1,36	7	3,178	2	0,908					1	0,454			13	5,902
28			5	3,19	5	3,19											10	6,38
32			4	3,4													4	3,404
36			1	1,09													1	1,094
40																		
44																		
48																		
52																		
56																		
60																		
64																		
68																		
72																		
76																		
80																		
Итого			21	11	64	15,06	9	2,44	2	0,18	5	0,747	10	2,405			111	31,8
%				34,6		47,3		7,7		0,6		2,3		7,6				100,0
	Тек. отпад 16 %				Ср. кат. состоян. - 3,0				Подлежит рубке - 18 %									

D, см	Распределение деревьев по категориям состояния																	
	Деревья, не требующие рубки						Обязательные к рубке								ИТОГО			
	I		II		III		IV		V		VI		ветровал, бурелом				аварийные	
	шт.	м ³	шт.	м ³	шт.	м ³	шт.	м ³	шт.	м ³	шт.	м ³	шт.	м ³	шт.	м ³		
	Порода Береза						4											
8																		
12					12	0,948							3	0,237			15	1,185
16					11	1,76							1	0,16			12	1,92
20					4	1,08											4	1,08
24					5	2,05											5	2,05
28																		
32																		
36																		
40																		
44																		
48																		
52																		
56																		
60																		
64																		
68																		
72																		
76																		
80																		
Итого					32	5,838							4	0,397			36	6,2
%						93,6								6,4				100,0
	Тек. отпад 6 %				Ср. кат. состоян. - 3,13				Подлежит рубке - 6 %									

Н-Шайтанское УЛ Н-Шайтанский участок(ур) кв. **111** вид. **1** площадь, га **0,15**

Всего на пр. площ.	Распределение деревьев по категориям состояния																	
	Деревья, не требующие рубки						Обязательные к рубке								ИТОГО			
	I		II		III		IV		V		VI		ветровал, бурелом				аварийные	
	шт.	м ³	шт.	м ³	шт.	м ³	шт.	м ³	шт.	м ³	шт.	м ³	шт.	м ³	шт.	м ³		
			21	11	96	20,9	9	2,437	2	0,178	5	0,747	14	2,802			147	38,068
%				28,9		54,9		6,4		0,5		2,0		7,4				100,0
	Тек. отпад - 14 %				Ср. кат. состоян. - 3,0				Подлежит рубке - 16 %									

Ведомость перечета деревьев назначенных в рубку.

ВРЕМЕННАЯ ПРОБНАЯ ПЛОЩАДЬ № 1+2+3

Субъект РФ Свердловская область
 Лесничество ГКУСО "Алапаевское лесничество"
 Участковое лесничество Н-Шайтанское
 Участок (урочище) Н-Шайтанский
 Квартал 111 Выдел 8 Площадь 17,0 га
 Номер очага - Размер пробной площади 1,7 га

Таксационная характеристика:

Тип леса Сбр Состав 9С1Б Возраст 70 Бонитет 2
 Полнота 0,7 Запас 270 Возобновление: _____
 отсутствует.
 Время и причина ослабления насаждения Код причины - 870
Низовой беглый пожар текущего года - 03.05.2017г. Акт пожара № 7.

Тип очага: эпизодический, хронический (подчеркнуть)
 Фаза развития очага: начальная, нарастания численности, собственно вспышка, кризис (подчеркнуть)
 Состояние насаждения, намечаемые мероприятия:
Прогорание корневой шейки, луба усыхающих деревьев более 75% их окружности.
Хвоя светло-зеленая, желтая, крона сильно ажурная. Сухостой. Заселение
вредителями леса. Усыхание ветвей более 2/3 кроны.
 Средняя категория состояния - 2,7 Насаждение сильно ослабленное.
 Требуется проведение выборочной санитарной рубки. ВСП

Привязка: см. абрис (выкопировка с планшета) с привязкой пробной площади.

Координаты:	п/п №1= N - 57*40.638 E - 061*06.937	п/п №2= N - 57*40.512 E - 061*07.468
	Площадь - 0,25 га.	Площадь - 0,85 га.
	п/п №3= N - 57*40.533 E - 061*07.183	
	Площадь - 0,6 га.	

Исполнитель работ по проведению лесопатологического обследования:

Инженер лесопатолог:  С.П. Комаров.Дата: 24 августа 2017 года

Телефон: 46-3-20-67

ВЕДОМОСТЬ ПЕРЕЧЕТА ДЕРЕВЬЕВ п/п № 1

Н-Шайтанское УЛ Н-Шайтанский участок (ур) кв. **111** вид **8** пр./площадь, га **0,25**

D, см	Распределение деревьев по категориям состояния																	
	Деревья, не требующие рубки						Обязательные к рубке								ИТОГО			
	I		II		III		IV		V		VI		ветровал, бурелом				аварийные	
	шт.	м³	шт.	м³	шт.	м³	шт.	м³	шт.	м³	шт.	м³	шт.	м³	шт.	м³		
	Порода Сосна						5											
8																		
12			1	0,09	4	0,356	6	0,534	1	0,089	2	0,178	7	0,623				
16			3	0,54	4	0,716	4	0,716	1	0,179	2	0,358	2	0,358				
20			4	1,2	9	2,709	2	0,602					3	0,903				
24			10	4,54	6	2,724	1	0,454			2	0,908	2	0,908				
28			13	8,29	7	4,466												
32			5	4,26	3	2,553												
36			1	1,09	1	1,094												
40			1	1,37														
44																		
48																		
52																		
56																		
60																		
64																		
68																		
72																		
76																		
80																		
Итого			38	21,4	34	14,62	13	2,31	2	0,27	6	1,444	14	2,792				
%				49,9		34,1		5,4		0,6		3,4		6,5		100,0		
	Тек. отпад		13 %		Ср. кат. состоян. -		2,8		Подлежит рубке -				16 %					

D, см	Распределение деревьев по категориям состояния																	
	Деревья, не требующие рубки						Обязательные к рубке								ИТОГО			
	I		II		III		IV		V		VI		ветровал, бурелом				аварийные	
	шт.	м³	шт.	м³	шт.	м³	шт.	м³	шт.	м³	шт.	м³	шт.	м³	шт.	м³		
	Порода Береза						4											
8																		
12					3	0,237												
16					2	0,32	1	0,16					2	0,32				
20					2	0,54	2	0,54										
24					2	0,82	1	0,41					2	0,82				
28					2	1,18							2	1,18				
32					2	1,58												
36					2	2,02												
40																		
44																		
48																		
52																		
56																		
60																		
64																		
68																		
72																		
76																		
80																		
Итого					15	6,697	4	1,11					6	2,32				
%						66,1		11,0						22,9		100,0		
	Тек. отпад		34 %		Ср. кат. состоян. -		3,57		Подлежит рубке -				34 %					

Н-Шайтанское УЛ Н-Шайтанский участок(ур) кв. **111** вид. **8** площадь, га **0,25**

Всего на пр. площ.	Распределение деревьев по категориям состояния															
	Деревья, не требующие рубки						Обязательные к рубке								ИТОГО	
	I		II		III		IV		V		VI		ветровал, бурелом			
	шт.	м³	шт.	м³	шт.	м³	шт.	м³	шт.	м³	шт.	м³	шт.	м³	шт.	м³
			38	21,4	49	21,32	17	3,416	2	0,268	6	1,444	20	5,112		
%				40,4		40,3		6,5		0,5		2,7		9,7		100,0
	Тек. отпад -		17 %		Ср. кат. состоян. -		2,9		Подлежит рубке -				19 %			

ВЕДОМОСТЬ ПЕРЕЧЕТА ДЕРЕВЬЕВ п/п № 2

Н-Шайтанское УЛ **Н-Шайтанский** участок (ур) кв. **111** выд **8** пр./площадь, га **0,85**

D, см	Распределение деревьев по категориям состояния																	
	Деревья, не требующие рубки						Обязательные к рубке								ИТОГО			
	I		II		III		IV		V		VI		ветровал, бурелом				аварийные	
	шт.	м³	шт.	м³	шт.	м³	шт.	м³	шт.	м³	шт.	м³	шт.	м³	шт.	м³	шт.	м³
	Порода Сосна						5											
8																		
12			11	0,98	31	2,759	2	0,178	4	0,356	3	0,267	5	0,445			56	4,984
16			40	7,16	40	7,16	7	1,253	4	0,716	1	0,179	4	0,716			96	17,184
20			42	12,6	32	9,632	9	2,709	1	0,301			1	0,301			85	25,585
24			41	18,6	20	9,08	4	1,816									65	29,51
28			40	25,5	22	14,04	1	0,638	1	0,638			1	0,638			65	41,47
32			23	19,6	8	6,808	3	2,553					3	2,553			37	31,487
36			6	6,56	11	12,03	4	4,376					1	1,094			22	24,068
40			9	12,3	3	4,095	1	1,365									13	17,745
44			5	8,32	1	1,664											6	9,984
48																		
52																		
56																		
60																		
64																		
68																		
72																		
76																		
80																		
Итого			217	112	168	67,27	31	14,89	10	2,01	4	0,446	15	5,747			445	202,0
%				55,3		33,3		7,4		1,0		0,2		2,8				100,0
		Тек. отпад		11 %		Ср. кат. состоян. -		2,6		Подлежит рубке -		11 %						

D, см	Распределение деревьев по категориям состояния																	
	Деревья, не требующие рубки						Обязательные к рубке								ИТОГО			
	I		II		III		IV		V		VI		ветровал, бурелом				аварийные	
	шт.	м³	шт.	м³	шт.	м³	шт.	м³	шт.	м³	шт.	м³	шт.	м³	шт.	м³	шт.	м³
	Порода Береза						4											
8																		
12			1	0,08	9	0,711	2	0,158					2	0,158			14	1,106
16			1	0,16	13	2,08							3	0,48			17	2,72
20			1	0,27	10	2,7	1	0,27					3	0,81			15	4,05
24			2	0,82	5	2,05	1	0,41									8	3,28
28			4	2,36	3	1,77											7	4,13
32					1	0,79	1	0,79									2	1,58
36					1	1,01											1	1,01
40																		
44																		
48																		
52																		
56																		
60																		
64																		
68																		
72																		
76																		
80																		
Итого			9	3,69	42	11,11	5	1,63					8	1,448			64	17,9
%				20,6		62,2		9,1						8,1				100,0
		Тек. отпад		17 %		Ср. кат. состоян. -		3,05		Подлежит рубке -		17 %						

Н-Шайтанское УЛ **Н-Шайтанский** участок(ур) кв. **111** выд. **8** площадь, га **0,85**

Всего на пр. площ.	Распределение деревьев по категориям состояния																	
	Деревья, не требующие рубки						Обязательные к рубке								ИТОГО			
	I		II		III		IV		V		VI		ветровал, бурелом				аварийные	
	шт.	м³	шт.	м³	шт.	м³	шт.	м³	шт.	м³	шт.	м³	шт.	м³	шт.	м³	шт.	м³
			226	115	210	78,38	36	16,516	10	2,011	4	0,446	23	7,195			509	219,893
%				52,5		35,6		7,5		0,9		0,2		3,3				100,0
		Тек. отпад -		12 %		Ср. кат. состоян. -		2,6		Подлежит рубке -		12 %						

ВЕДОМОСТЬ ПЕРЕЧЕТА ДЕРЕВЬЕВ п/п № 3

Н-Шайтанское УЛ **Н-Шайтанский** участок (ур) кв. **111** выд **8** пр./площадь, га **0,6**

D, см	Распределение деревьев по категориям состояния																	
	Деревья, не требующие рубки						Обязательные к рубке								ИТОГО			
	I		II		III		IV		V		VI		ветровал, бурелом				аварийные	
	шт.	м ³	шт.	м ³	шт.	м ³	шт.	м ³	шт.	м ³	шт.	м ³	шт.	м ³	шт.	м ³	шт.	м ³
	Порода Сосна						5											
8																		
12			11	0,98	24	2,136	5	0,445			2	0,178	15	1,335			57	5,073
16			17	3,04	28	5,012	8	1,432			2	0,358	7	1,253			62	11,098
20			30	9,03	15	4,515					1	0,301	3	0,903			49	14,749
24			22	9,99	21	9,534	2	0,908			1	0,454	1	0,454			47	21,338
28			23	14,7	13	8,294	3	1,914			2	1,276	1	0,638			42	26,796
32			21	17,9	12	10,21	2	1,702					2	1,702			37	31,487
36			10	10,9	2	2,188											12	13,128
40			4	5,46	1	1,365	1	1,365			2	2,73					8	10,92
44			1	1,66	1	1,664											2	3,328
48					1	1,992											1	1,992
52																		
56																		
60																		
64																		
68																		
72																		
76																		
80																		
Итого			139	73,6	118	46,91	21	7,77			10	5,297	29	6,285			317	139,9
%				52,6		33,5		5,6				3,8		4,5				100,0
Тек. отпад			10 %			Ср. кат. состоян. -			2,7			Подлежит рубке -			14 %			

D, см	Распределение деревьев по категориям состояния																	
	Деревья, не требующие рубки						Обязательные к рубке								ИТОГО			
	I		II		III		IV		V		VI		ветровал, бурелом				аварийные	
	шт.	м ³	шт.	м ³	шт.	м ³	шт.	м ³	шт.	м ³	шт.	м ³	шт.	м ³	шт.	м ³	шт.	м ³
	Порода Береза						4											
8																		
12			2	0,16	18	1,422						2	0,158				22	1,738
16			7	1,12	14	2,24	1	0,16				3	0,48				25	4
20					11	2,97											11	2,97
24					4	1,64											4	1,64
28					3	1,77	1	0,59									4	2,36
32					1	0,79											1	0,79
36																		
40																		
44																		
48																		
52																		
56																		
60																		
64																		
68																		
72																		
76																		
80																		
Итого			9	1,28	51	10,83	2	0,75				5	0,638				67	13,5
%				9,5		80,2		5,6					4,7					100,0
Тек. отпад			10 %			Ср. кат. состоян. -			3,06			Подлежит рубке -			10 %			

Н-Шайтанское УЛ **Н-Шайтанский** участок (ур) кв. **111** выд. **8** площадь, га **0,6**

Всего на пр. площ.	Распределение деревьев по категориям состояния																	
	Деревья, не требующие рубки						Обязательные к рубке								ИТОГО			
	I		II		III		IV		V		VI		ветровал, бурелом				аварийные	
	шт.	м ³	шт.	м ³	шт.	м ³	шт.	м ³	шт.	м ³	шт.	м ³	шт.	м ³	шт.	м ³	шт.	м ³
			148	74,9	169	57,74	23	8,516			10	5,297	34	6,923			384	153,407
%				48,8		37,6		5,6				3,5		4,5				100,0
Тек. отпад -			10 %			Ср. кат. состоян. -			2,8			Подлежит рубке -			14 %			

ВЕДОМОСТЬ ПЕРЕЧЕТА ДЕРЕВЬЕВ п/п № 1+2+3

Н-Шайтанское УЛ Н-Шайтанский участок (ур) кв. **111** выд **8** пр./площадь, га **1,7**

D, см	Распределение деревьев по категориям состояния																	
	Деревья, не требующие рубки						Обязательные к рубке								ИТОГО			
	I		II		III		IV		V		VI		ветровал, бурелом				аварийные	
	шт.	м³	шт.	м³	шт.	м³	шт.	м³	шт.	м³	шт.	м³	шт.	м³	шт.	м³		
	Порода Сосна						5											
8																		
12			23	2,05	59	5,251	13	1,157	5	0,445	7	0,623	27	2,403			134	11,926
16			60	10,7	72	12,89	19	3,401	5	0,895	5	0,895	13	2,327			174	31,146
20			76	22,9	56	16,86	11	3,311	1	0,301	1	0,301	7	2,107			152	45,752
24			73	33,1	47	21,34	7	3,178			3	1,362	3	1,362			133	60,382
28			76	48,5	42	26,8	4	2,552	1	0,638	2	1,276	2	1,276			127	81,026
32			49	41,7	23	19,57	5	4,255					5	4,255			82	69,782
36			17	18,6	14	15,32	4	4,376					1	1,094			36	39,384
40			14	19,1	4	5,46	2	2,73			2	2,73					22	30,03
44			6	9,98	2	3,328											8	13,312
48					1	1,992											1	1,992
52																		
56																		
60																		
64																		
68																		
72																		
76																		
80																		
Итого			394	207	320	128,8	65	24,96	12	2,28	20	7,187	58	14,824			869	384,7
%				53,7		33,5		6,5		0,6		1,9		3,9				100,0
Тек. отпад			11 %			Ср. кат. состоян. -			2,7			Подлежит рубке -			13 %			

D, см	Порода Береза																	
	4																	
8																		
12			3	0,24	30	2,37	2	0,158					4	0,316			39	3,081
16			8	1,28	29	4,64	2	0,32					8	1,28			47	7,52
20			1	0,27	23	6,21	3	0,81					3	0,81			30	8,1
24			2	0,82	11	4,51	2	0,82					2	0,82			17	6,97
28			4	2,36	8	4,72	1	0,59					2	1,18			15	8,85
32					4	3,16	1	0,79									5	3,95
36					3	3,03											3	3,03
40																		
44																		
48																		
52																		
56																		
60																		
64																		
68																		
72																		
76																		
80																		
Итого			18	4,97	108	28,64	11	3,49					19	4,406			156	41,5
%				12,0		69,0		8,4						10,6				100,0
Тек. отпад			19 %			Ср. кат. состоян. -			3,18			Подлежит рубке -			19 %			

Н-Шайтанское УЛ Н-Шайтанский участок(ур) кв. **111** выд. **8** площадь, га **1,7**

Всего на пр. площ.	Распределение деревьев по категориям состояния																	
	Деревья, не требующие рубки						Обязательные к рубке								ИТОГО			
	I		II		III		IV		V		VI		ветровал, бурелом				аварийные	
	шт.	м³	шт.	м³	шт.	м³	шт.	м³	шт.	м³	шт.	м³	шт.	м³	шт.	м³		
			412	212	428	157,4	76	28,448	12	2,279	20	7,187	77	19,23			1025	426,233
%			49,7		36,9		6,7		0,5		1,7		4,5				100,0	
Тек. отпад -			12 %			Ср. кат. состоян. -			2,7			Подлежит рубке -			13 %			

Ведомость перечета деревьев назначенных в рубку.

ВРЕМЕННАЯ ПРОБНАЯ ПЛОЩАДЬ № 1

Субъект РФ Свердловская область
 Лесничество ГКУСО "Алапаевское лесничество"
 Участковое лесничество Н-Шайтанское
 Участок (урочище) Н-Шайтанский
 Квартал 116 Выдел 9 Площадь 3,3 га
 Номер очага - Размер пробной площади 0,7 га

Таксационная характеристика:

Тип леса Сбр Состав 7С2Б1С Возраст 60 Бонитет 2
 Полнота 0,7 Запас 230 Возобновление: _____
 отсутствует.
 Время и причина ослабления насаждения Код причины - 870
Низовой беглый пожар текущего года - 03.05.2017г. Акт пожара № 7.

Тип очага: эпизодический, хронический (подчеркнуть)
 Фаза развития очага: начальная, нарастания численности, собственно вспышка, кризис (подчеркнуть)
 Состояние насаждения, намечаемые мероприятия:
Прогорание корневой шейки, луба усыхающих деревьев более 75% их окружности.
Хвоя светло-зеленая, желтая, крона сильно ажурная. Сухостой. Заселение
вредителями леса. Усыхание ветвей более 2/3 кроны.
 Средняя категория состояния - 3,3 Насаждение сильно ослабленное.
 Требуется проведение выборочной санитарной рубки. ВСП
 Привязка: см. абрис (выкопировка с планшета) с привязкой пробной площади.
 Координаты: N - 57*40.236
 E - 061*07.683

Исполнитель работ по проведению лесопатологического обследования:

Инженер лесопатолог:  С.П. Комаров.Дата: 24 августа 2017 годаТелефон: 46-3-20-67

ВЕДОМОСТЬ ПЕРЕЧЕТА ДЕРЕВЬЕВ

Н-Шайтанское УЛ Н-Шайтанский участок (ур) кв. 116 вид 9 пр./площадь, га 0,7

D, см	Распределение деревьев по категориям состояния																	
	Деревья, не требующие рубки						Обязательные к рубке								ИТОГО			
	I		II		III		IV		V		VI		ветровал, бурелом				аварийные	
	шт.	м³	шт.	м³	шт.	м³	шт.	м³	шт.	м³	шт.	м³	шт.	м³	шт.	м³	шт.	м³
	Порода						Сосна											
							6											
8																		
12					7	0,567	13	1,053	14	1,134	5	0,405					39	3,159
16			2	0,33	16	2,608	8	1,304	16	2,608			1	0,163			43	7,009
20			2	0,55	12	3,312	27	7,452	5	1,38	2	0,552	1	0,276			49	13,524
24			7	2,92	18	7,506	26	10,842	7	2,919							58	24,186
28			7	4,1	24	14,06	14	8,204	1	0,586			1	0,586			47	27,542
32			7	5,48	11	8,613	7	5,481	2	1,566			1	0,783			28	21,924
36			1	1,01	6	6,042	2	2,014									9	9,063
40			2	2,51	1	1,257	2	2,514	1	1,257							6	7,542
44			1	1,53	3	4,602	1	1,534									5	7,67
48			1	1,84	1	1,837											2	3,674
52					2	4,332											2	4,332
56																		
60																		
64			1	3,31													1	3,307
68																		
72																		
76																		
80																		
Итого			31	23,6	101	54,74	100	40,40	46	11,45	7	0,957	4	1,808			289	132,9
%				17,7		41,2		30,4		8,6		0,7		1,4				100,0
Тек. отпад			40 %			Ср. кат. состоян. -			3,3			Подлежит рубке -			41 %			

D, см	Порода Береза																		
	4																		
8																			
12					5	0,395	10	0,79			2	0,158						17	1,343
16					15	2,4	14	2,24					6	0,96			35	5,6	
20			6	1,62	16	4,32	3	0,81									25	6,75	
24			8	3,28	9	3,69											17	6,97	
28			4	2,36	1	0,59	1	0,59									6	3,54	
32					2	1,58	1	0,79									3	2,37	
36							2	2,02									2	2,02	
40																			
44											1	1,54					1	1,54	
48																			
52																			
56																			
60																			
64																			
68																			
72																			
76																			
80																			
Итого			18	7,26	48	12,98	31	7,24			3	1,698	6	0,96			106	30,1	
%				24,1		43,1		24,0				5,6		3,2				100,0	
Тек. отпад			27 %			Ср. кат. состоян. -			3,23			Подлежит рубке -			33 %				

Всего на пр. площ.	Распределение деревьев по категориям состояния																	
	Деревья, не требующие рубки						Обязательные к рубке								ИТОГО			
	I		II		III		IV		V		VI		ветровал, бурелом				аварийные	
	шт.	м³	шт.	м³	шт.	м³	шт.	м³	шт.	м³	шт.	м³	шт.	м³	шт.	м³	шт.	м³
			49	30,8	149	67,72	131	47,638	46	11,45	10	2,655	10	2,768			395	163,065
%				18,9		41,5		29,2		7,0		1,6		1,7				100,0
Тек. отпад -			38 %			Ср. кат. состоян. -			3,3			Подлежит рубке -			40 %			

ГКУСО «Алапаевское лесничество»
 Н-Шайтанское участковое лесничество.
 Участок Н-Шайтанский.

Абрис участка выборочной санитарной рубки.

Масштаб 1 / 10000

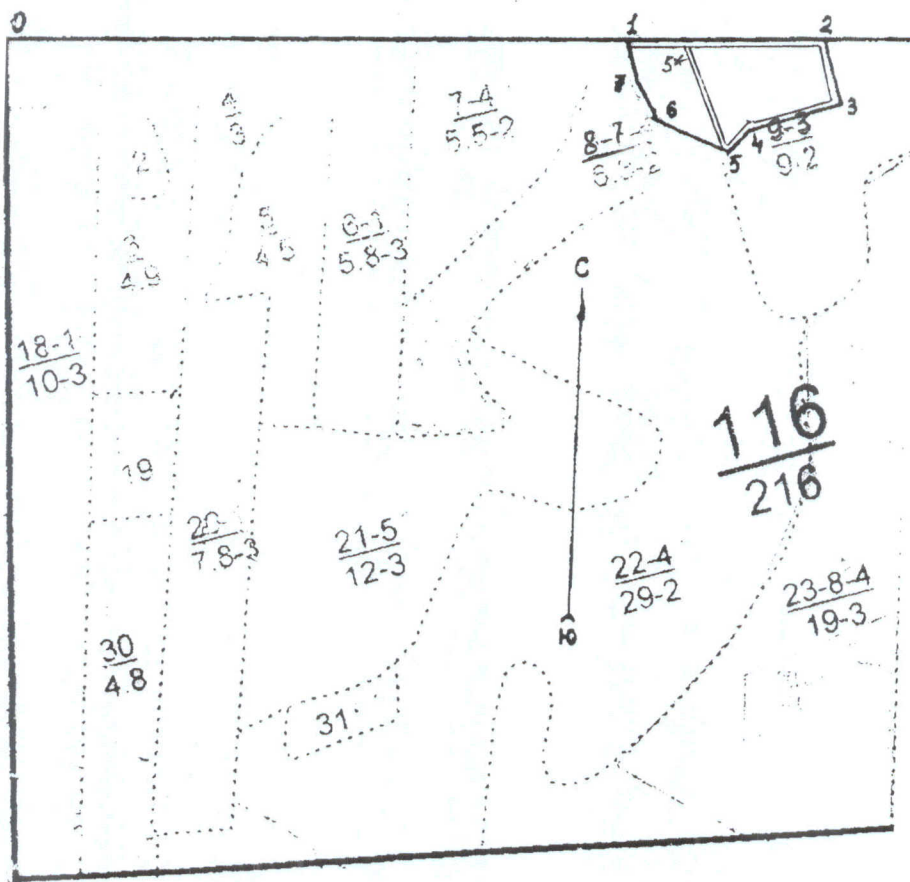
Квартал № 116. Выдел № 9. Площадь 3,3 га.

УСЛОВНЫЕ ОБОЗНАЧЕНИЯ:

- - Граница участка выбороч. санитарн. рубки;
- == - Проб. площадь (0,7 га) (лента-ширина 10м, длина 700 м.Т.1-5*) Т.№ 1.(периметр уч.)
 $N = 57^{\circ}40.236'$
 $E = 061^{\circ}07.683'$

ЭКСПЛИКАЦИЯ:

Номера точек	Румбы линий	Длина, метры
0 - 1	СВ 87	840
1 - 2	СВ 87	269
2 - 3	ЮВ 18	88
3 - 4	ЮЗ 69	129
4 - 5	ЮЗ 42	39
5 - 6	СЗ 72	132
6 - 7	СЗ 24	50
7 - 1	СЗ 18	61



Исполнитель работ:

Гл. специалист/ инженер лесопатолог/:

С.П. Комаров

С.П.Комаров.

Лесничий Н-Шайтанского участ. лес-ва:

Д.В. Котельников

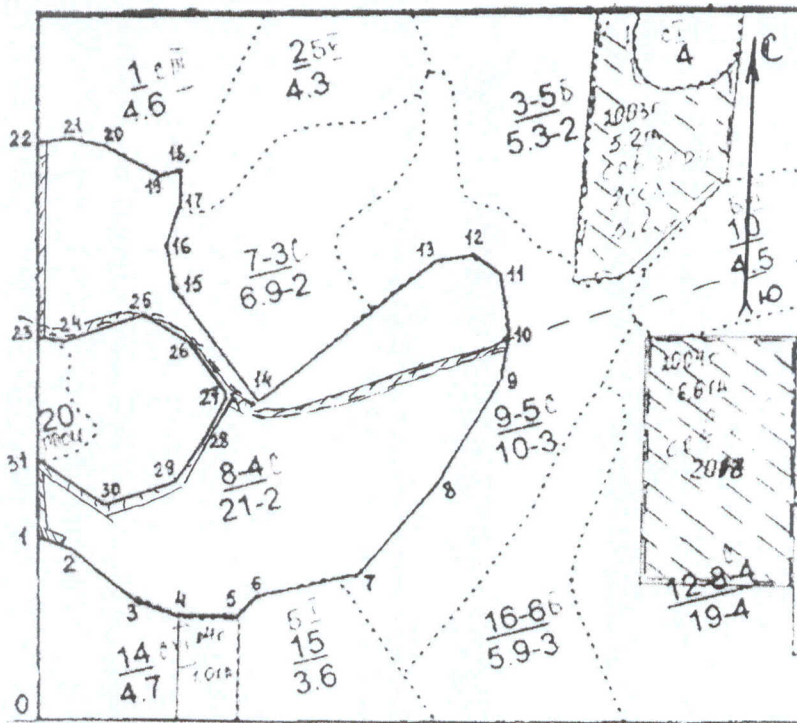
Д.В.Котельников.

Дата: 24 августа 2017 года. Телефон: 46-3-20-67

Абрис участка выборочной санитарной рубки.

Масштаб 1 / 10000

Квартал № 111. Выдел № 8. Площадь 17,0 га.



УСЛОВНЫЕ ОБОЗНАЧЕНИЯ:

- - Граница участка выбороч. санитарн. рубки;
- ▨ - Пр. Площ. №1 (0,25 га)
(лента-ширина 10м, длина 250 м.Т.№23)
N= 57*40.638
E= 061*06.937
- ▨ - Пр. Площ.№2 (0,85 га)
(лента-ширина 15м, длина 570 м.Т.№10.)
N= 57*40.512
E= 061*07.468
Вдоль лесной дороги.
- ▨ - Пр. Площ. №3 (0,6 га)
(лента-ширина 15м, длина 400 м.Т.№27)
N= 57*40.533
E= 061*07.183

Номера точек	Румбы линий	Длина, метры
0 - 1	СЗ 4	243
1 - 2	ЮВ 68	51
2 - 3	ЮВ 53	127
3 - 4	ЮВ 72	64
4 - 5	СВ 83	79
5 - 6	СВ 50	41
6 - 7	СВ 76	140
7 - 8	СВ 37	172
8 - 9	СВ 26	150
9 - 10	СВ 11	58
10 - 11	СЗ 8	79
11 - 12	СЗ 45	48
12 - 13	СЗ 90	50
13 - 14	ЮЗ 48	300
14 - 15	СЗ 42	200

Номера точек	Румбы линий	Длина, метры
15 - 16	СЗ 12	40
16 - 17	СВ 18	50
17 - 18	СЗ 4	62
18 - 19	ЮЗ 80	30
19 - 20	СЗ 76	80
20 - 21	СЗ 82	50
21 - 22	ЮЗ 80	40
22 - 23	ЮВ 4	260
23 - 24	ЮВ 50	29
24 - 25	СВ 70	120
25 - 26	ЮВ 65	70
26 - 27	ЮВ 45	85
27 - 28	ЮЗ 20	69
28 - 29	ЮЗ 30	80

ЭКСПЛИКАЦИЯ:

Номера точек	Румбы линий	Длина, метры
29 - 30	ЮЗ 70	100
30 - 31	СЗ 60	100
31 - 1	ЮВ 4	97

Исполнитель работ:
Гл. специалист/ инженер лесопатолог/:

С.П. Комаров

С.П. Комаров.

Лесничий Н-Шайтанского участ. лес-ва:

Д.В. Котельников

Д.В. Котельников.

Дата: 24 августа 2017 года. Телефон: 46-3-20-67

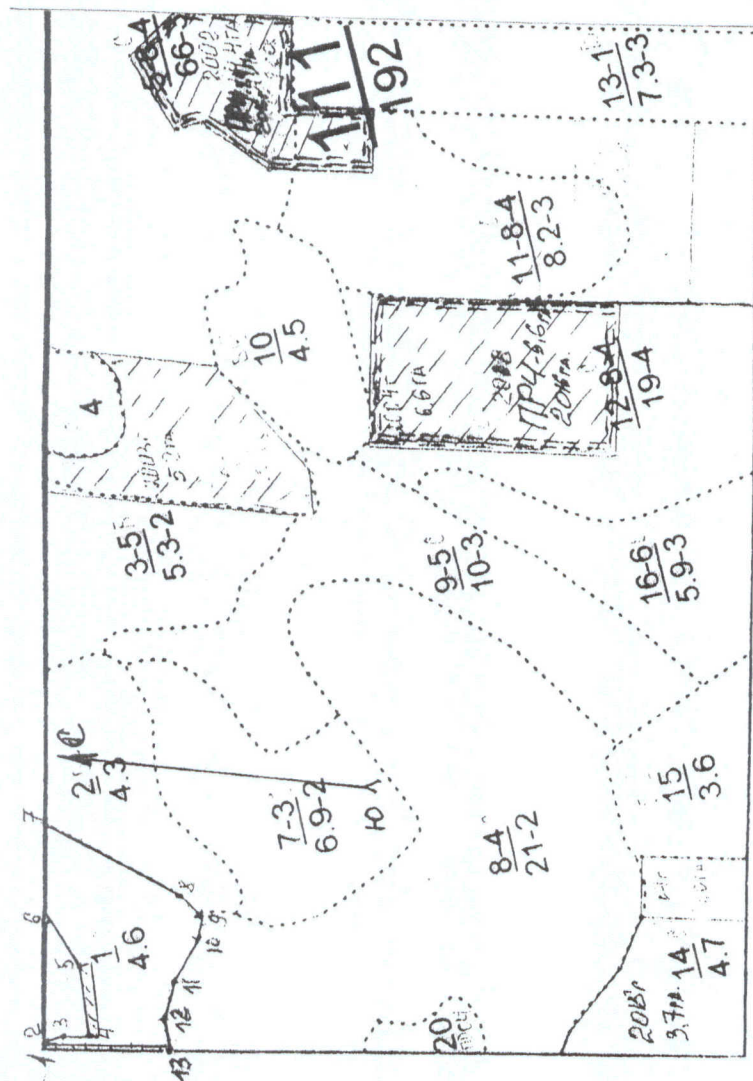
ГКУСО « Алапаевское лесничество»
 Н-Шайтанское участковое лесничество.
 Участок Н-Шайтанский.

Абрис участка выборочной санитарной рубки.

Масштаб 1 / 10000

Квартал № 111. Выдел № 1. Площадь 4,0 га.

УСЛОВНЫЕ ОБОЗНАЧЕНИЯ:



- Граница участка выбороч. санитарн. рубки;
- Пр. Площ. №1 (0,23 га)
 (лента-ширина 15м,
 длина 150 м.Т.№13)
 N= 57*40.236
 E= 061*07.683
- Пр. Площ.№2 (0,15 га)
 (лента-ширина 15м,
 длина 100 м.Т.№4.)
 N= 57*40.802
 E= 061*07.046

ЭКСПЛИКАЦИЯ:

№ точек	Румбы	Длина, м
1-2	СВ-85	14
2-3	ЮВ-16	25
3-4	ЮЗ-3	28
4-5	СВ-78	102
5-6	СВ-53	71
6-7	СВ-85	120
7-8	ЮЗ-22	197
8-9	ЮЗ-40	40
9-10	ЮЗ-80	30
10-11	СЗ-76	80
11-12	СЗ-82	50
12-13	ЮЗ-80	40
13-1	СЗ-4	172

Исполнитель работ:
 Гл. специалист/ инженер лесопатолог/:

С.П.Комаров.

Лесничий Н-Шайтанского участ. лес-ва:

Д.В.Котельников.

Дата: 24 августа 2017 года. Телефон: 46-3-20-67

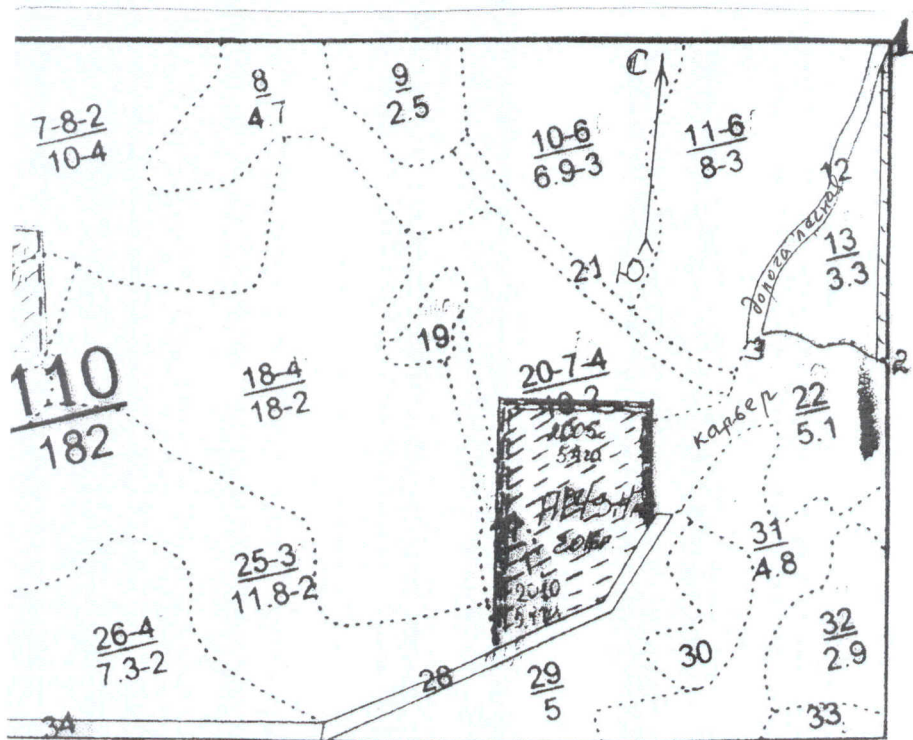
ГКУСО «Алапаевское лесничество»
 Н-Шайтанское участковое лесничество.
 Участок Н-Шайтанский.

Абрис участка выборочной санитарной рубки.

Масштаб 1 / 10000

Квартал № 110. Выдел № 13. Площадь 3,3 га.

УСЛОВНЫЕ ОБОЗНАЧЕНИЯ:



- - Граница участка выбороч. санитарн. рубки;
 - ▨ - Проб. площадь (0,4 га) (лента-ширина 10м, длина 400 м.Т.1) Т.№ 1.(периметр уч.) N= 57*40.837 E= 061*07.032
- ЭКСПЛИКАЦИЯ:

№ точек	Румбы	Длина, м
1-2	ЮВ-4	432
2-3	Ест. гр.	160
3-1	Ест. гр.	430

Исполнитель работ:
 Гл. специалист/ инженер лесопатолог/:

С.П. Комаров

С.П. Комаров.

Лесничий Н-Шайтанского участ. лес-ва:

Д.В. Котельников

Д.В. Котельников.

Дата: 24 августа 2017 года. Телефон: 46-3-20-67