

УТВЕРЖДАЮ:
Заместитель директора Департамента лесного
хозяйства Свердловской области

Дата 23.10.2017

Акт
лесопатологического обследования № 134

лесных насаждений **Ивдельского** лесничества
Свердловской области (субъект Российской Федерации)

Способ лесопатологического обследования: 1. Визуальный
2. Инструментальный

Место проведения

Участковое лесничество	Участок	Квартал (кварталы)	Выдел (выделы)	Площадь, га
Лангурское	Пристанский	243	16	29,0
ИТОГО				29,0

Лесопатологическое обследование проведено на общей площади 29,0 га.

2. Инструментальное обследование лесного участка. <*>

2.1. Фактическая таксационная характеристика лесного насаждения
соответствует (не соответствует) (нужное подчеркнуть) таксационному
описанию.

Причины несоответствия: нет.

2.2. Состояние насаждений: с нарушенной устойчивостью

с утраченной устойчивостью

*Насаждение ослабленное. К нас. -2,49. Текущий отпад превышает естественный.
Встречаемость деревьев в составе относящихся к IV категории состояния- усыхающие, к VI
категории состояния -старый сухостой, свежий и старый ветровал.*

*С признаками повреждения деревьев: обрыв корней(вывал) свежий и старый, усыхание от
1/2 до 3/4 ветвей в кроне прошлых лет, усыхание более 3/4 ветвей в кроне прошлых лет,
ажурность кроны, (наличие гнили, плодовых тел на стволах, дупел, табачных сучков),...*

Причины повреждения:

Ветровал (свежий и старый)-881, 821. Стволовые гнили- 350.

отработано стволовыми вредителями:

Вид вредителя	Порода	Встречаемость (% заселенных деревьев)	Степень заселения лесного насаждения (слабая, средняя, сильная)

Повреждено огнем:

Вид пожара	Порода	Состояние корневых лап		Состояние корневой шейки		Подсушивание луба	
		процент поврежденных огнем корней	процент деревьев с данным повреждением	ожог корневой шейки по окружности (1/4; 2/4; 3/4; более 3/4)	процент деревьев с данным повреждением	по окружности (1/4; 2/4; 3/4; более 3/4)	процент деревьев с данным повреждением

Поражено болезнями:

Вид болезни	Порода	Встречаемость (% пораженных деревьев)	Степень поражения лесного насаждения (слабая, средняя, сильная)
Кв 243 выд 16			
Сосновая губка	С	5	-
Стволовая гниль	Е	10	слабая
Стволовая гниль	Б	10	слабая
Ложный осиновый трутовик	Ос	20	слабая

2.3. Выборке подлежит

Квартал (выдел)	Кв 243 выд 16		
% деревьев	30		
в том числе:			
ослабленных (причины назначения)			
сильно ослабленных (причины назначения)			
усыхающих (причины назначения) (стволовые гнили)	11		
свежего сухостоя)			
в том числе:	11		
свежего ветровала			
свежего бурелома			
старого ветровала	3		
в том числе: старого бурелома			
старого сухостоя	5		
аварийных			

2.4. Полнота лесного насаждения после уборки деревьев, подлежащих рубке, составит:	0,4		
Критическая полнота для данной категории лесных насаждений составляет:	0,3		

ЗАКЛЮЧЕНИЕ

С целью предотвращения негативных процессов или снижения ущерба от их воздействия назначено:

Участковое лесничество	Урочище (участок)	Квартал	Выдел	Площадь, выдела, га	Вид мероприятия	Площадь, мероприятия, га	Порода	Запас на выдел, куб. м	Крайние сроки проведения
Лангурское	Пристанский	243	16	29,0	ВСП	29,0	С, Л, Е, Б, Ос	2001	4 кв 2017 г
ИТОГО				29,0		29,0		2001	

Ведомость перечета деревьев, назначенных в рубку, и абрис лесного участка прилагаются (приложение 2 и 3 к Акту).

Меры по обеспечению возобновления:

Естественное лесовозобновление.

Мероприятия, необходимые для предупреждения повреждения или поражения смежных насаждений:

1. *Лесопатологический надзор за смежными насаждениями.*
2. *Порубочные остатки после рубки лесных насаждений подлежат сжиганию, мульчированию или вывозу в места предназначенные для переработки древесины. На основании п. 41 приказа Министерства природных ресурсов и экологии РФ №470 от 12.09.2016 г. В соответствии с технологической картой.*

Сведения для расчета степени повреждения:

год образования старого сухостоя 2000-2017 гг;

основная причина повреждения древесины: *Свежий и старый ветровал- 881, 821. Стволовые гнили.-350*

Дата проведения обследований 10.08.2017г

Дата составления акта _____

Исполнитель работ по проведению лесопатологического обследования:

Инженер-лесопатолог ГКУ СО "Сотринское лесничество"  Викторенко В. В.

<*> Раздел включается в акт в случае проведения лесопатологического обследования инструментальным способом.

Ведомость перечета деревьев назначенных в рубку

ВРЕМЕННАЯ ПРОБНАЯ ПЛОЩАДЬ № 1

Субъект Российской Федерации Свердловская область

Лесничество (лесопарк) ГКУ СО «Ивдельское лесничество»

Участковое лесничество Лангурское Участок (урочище) Пристанский

Квартал 243 Выдел 16

Площадь 29,0 га

Номер очага вредных организмов _____ Размер пробной площади _____ га

Количество круговых реласкопических площадок 12 шт.

Таксационная характеристика:

Тип леса ЗМЯГ Состав 5С1Л1Е2Ос1Б Возраст 95 лет, Бонитет 3

Полнота 0,6 Запас на га 230; Возобновление: 6Е2С2Л 35 лет 4,0 м 2 тыс.шт./га

Время и причина ослабления лесного насаждения:

Свежий ветровал -881 Старый ветровал-821 Ложный осиновый трутовик-358

Тип очага: эпизодический, хронический (подчеркнуть)

Фаза развития очага: начальная, нарастания численности, собственно вспышка, кризис (подчеркнуть)

Состояние лесного насаждения, намечаемые мероприятия:

Состояние насаждения: **Ослабленное** К нас. = **2,49**

с нарушенной устойчивостью, текущий отпад выше естественного.

Намечаемое мероприятие: **Выборочная санитарная рубка**

с целью предотвращения негативных процессов

Исполнители работ по проведению лесопатологического обследования:

ФИО Викторенко В. В. Подпись 

ФИО _____ Подпись _____

ФИО _____ Подпись _____

Дата составления документа _____ Телефон 8-34385-44565

№ площадки	Число площадок (1-полная; 0,5-половина)	Количество деревьев по категориям состояния														ИТОГО	
		I	II	III	IV		V		VI			Свежий ветровал, бурелом			Старый ветровал, бурелом		
					НЗ	З	НЗ	З	НЗ	З	О	НЗ	З	О	З		О
		Порода			Береза				Ср. Н, м			20	Ср. Д, см			20	
1	1		4														4
2	1		1														1
3	1	2	1									1					4
4	1																1
5	1	1															4
6	1		2		1												1
7	1	1	2														3
8	1		1									1					2
9	1		3														3
10	1		2		1												4
11	1	1										1					2
12	1		1		1							1					3
13																	
14																	
15																	
16																	
Итого	12	5	17		3							4				2	31
В ср. на 1 площадку		0,42	1,42		0,25							0,33				0,17	2,58
Видовая высота	8,99	8,99	8,99	8,99	8,99	8,99	8,99	8,99	8,99	8,99	8,99	8,99	8,99	8,99	8,99	8,99	
Запас м3/га		4	13		2							3				1	23
%		16,1	54,8		9,7							12,9				6,5	100
Запас по категориям		4	13		2							3			1		23
% по категориям		16,1	54,8		9,7							12,9			6,5		100,0
Текущий отпад			23	%	Сред. кат. состояния				2,61	Подлежит выборке				29	%		
В т.ч. заселено деревьев				%											%		
В т.ч. отработано деревьев			6														

шт.	Число площадок	Количество деревьев по категориям состояния														ИТОГО	
		I	II	III	IV		V		VI			Свежий ветровал, бурелом			Старый ветровал, бурелом		
					НЗ	З	НЗ	З	НЗ	З	О	НЗ	З	О	З		О
шт.	12	85	115	4	32					15			33			7	291
Запас м3/га		71	92	3	25					12			26			6	236
%		30,0	39,0	1,4	10,6					5,2			11,2			2,4	100,0
Запас по категориям м3/га		71	92	3	25					12			26			6	236
% по категориям		30,0	39,0	1,4	10,6					5,2			11,2			2,4	100,0
Текущий отпад			22	%	Сред. кат. Состояния насаждений				2,49	Подлежит выборке				30	%		
В т.ч. заселено деревьев				%	Ослабленное										%		
В т.ч. отработано деревьев			2							Полнота после уборки деревьев составит				0,42			

Результаты проведения лесопатологического обследования лесных насаждений за 2017 г.

Субъект Российской Федерации Свердловская область Лесничество (лесопарк) Ивдельское
Участковое лесничество Лангурское Участок (урочище) Лангурский

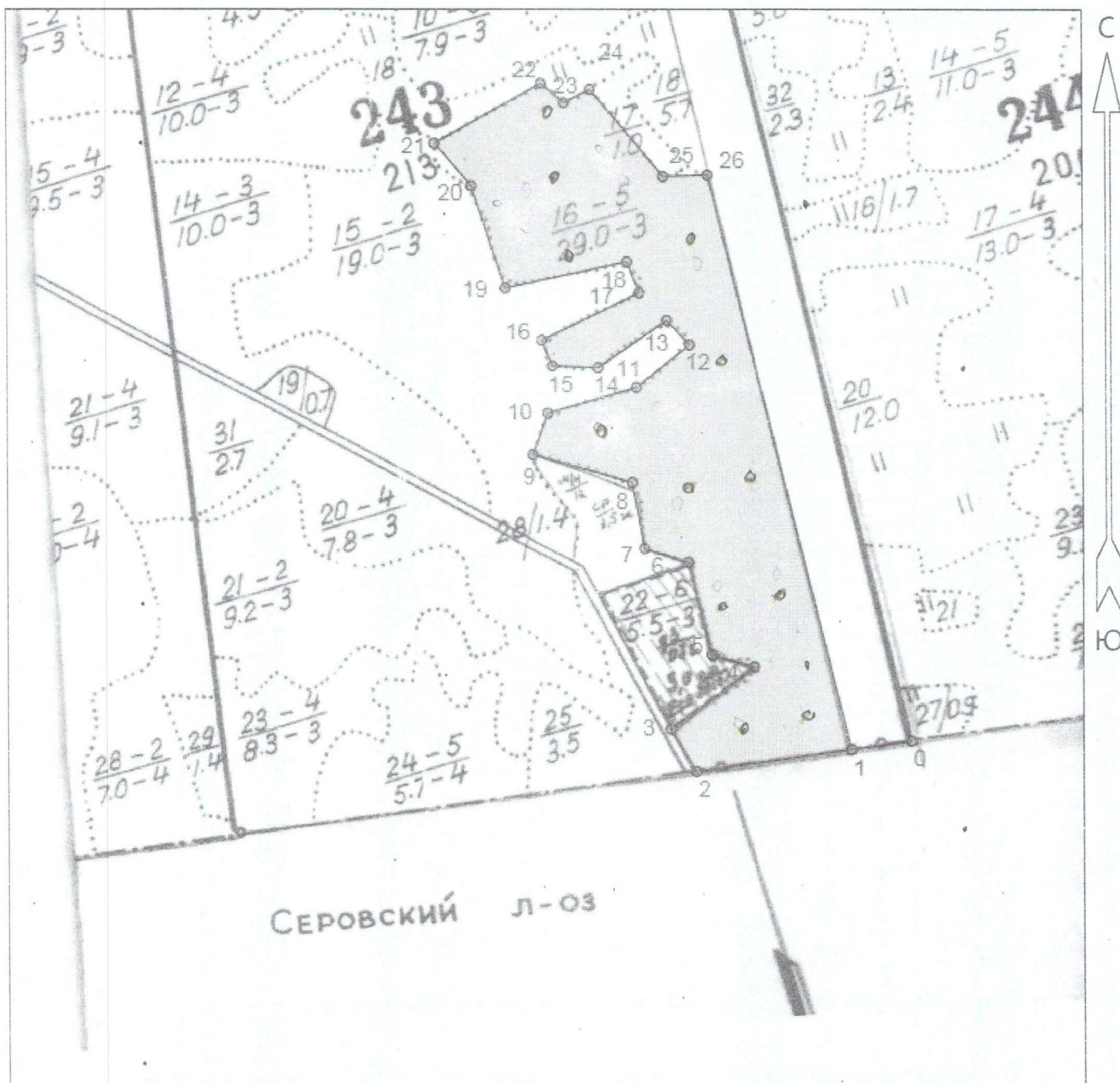
Номер квартала	Номер выдела	Площадь выдела, га	Целевое назначение лесов	Категория защитных лесов	Номер лесопатологического выдела	Площадь лесопатологического выдела, га	Таксационная характеристика лесного насаждения										Распределение деревьев по категориям состояния, % от запаса										Признаки повреждения деревьев		Доля поврежденных деревьев, %	Причина ослабления, повреждения, повреждения	Подлежит рубке, %	Назначенные мероприятия				
							состав	попуда	возраст	средняя высота, м	средний диаметр, см	тип леса	полнота	фонитет	запас, куб. м/га	число деревьев на проб, шт.	без признаков ослабления	ослабленные	ильно ослабленные	выходящие	свежий сухостой	старый сухостой	свежий ветровал	старый ветровал	свежий бурелом	старый бурелом	аварийные деревья	Признаки повреждения деревьев				Доля поврежденных деревьев, %	Причина ослабления, повреждения, повреждения	Подлежит рубке, %	вид	Назначенные мероприятия
243	16	29,0	Экс		1	29,0	5	С	95	22	24	3МЯП	0,6	3	230	136	17	18	19	20	21	22	23	24	25	26	27	28	29	30	31	32	33	34		
					1		1	Л		23	24					27	59	30	30	3	10	5	11	3					29	11	29					
					1		1	Е	19	20	24				11	38	34	27	27	11	18	10	7	10					39	39	34	29				
					2		2	Ос	20	24	24				20	59	15	51	20	20	14		14	6					34	29	29					
					1		1	Б	20	20	20				10	31	16	55	10	10	13		13	3					0	0	0					
всего															291	30	39	1	11	5	11	3	3					205, 206, 114, 160, 832, 801	30	881, 821, 358	30	ВСР	29,0			

Показатели, не соответствующие таксационному описанию отмечаются "*".
Исполнитель работ по проведению лесопатологического обследования:

Викторенко В. В.

Инженер-лесопатолог ГКУ СО "Сотринское лесничество"

Дата составления документа _____



Общая площадь: 29.0 га
Эксплуатационная площадь: 29.0 га
Масштаб: 1 : 10000
Выполнил:


Условные обозначения:
 Эксплуатационная площадь
 • - рельефной площадки

№№	Направление	Румб	Длина, м								
0 - 1	ЮЗ	82°	100.0	11 - 12	СВ	51°	112.2	24 - 25	ЮВ	39°	188.5
1 - 2	ЮЗ	82°	257.0	12 - 13	СЗ	43°	54.9	25 - 26	СВ	88°	72.7
2 - 3	СЗ	31°	81.4	13 - 14	ЮЗ	55°	136.8	26 - 1	ЮВ	14°	966.6
3 - 4	СВ	53°	170.3	14 - 15	СЗ	88°	75.2				
4 - 5	СЗ	74°	72.9	15 - 16	СЗ	22°	46.0				
5 - 6	СЗ	13°	157.3	16 - 17	СВ	64°	178.1				
6 - 7	СЗ	72°	76.0	17 - 18	СЗ	21°	53.9				
7 - 8	СЗ	10°	109.5	18 - 19	ЮЗ	78°	204.8				
8 - 9	СЗ	74°	168.9	19 - 20	СЗ	18°	174.2				
9 - 10	СВ	20°	72.1	20 - 21	СЗ	40°	92.3				
10 - 11	СВ	73°	151.3	21 - 22	СВ	60°	201.9				
				22 - 23	ЮВ	49°	49.7				
				23 - 24	СВ	62°	48.2				

Квартал 243 выд 16 Площадь 29,0 га
Участок Пристанский
Лангурское участковое лесничество

№ точек	Координаты					
	широта			долгота		
	градусы	минуты	секунды	градусы	минуты	секунды
1	60	05	52,2	060	25	36,0
2	60	05	53,0	060	25	19,6
3	60	05	55,4	060	25	18,7
4	60	05	57,8	060	25	28,7
5	60	06	59,0	060	25	25,1
6	60	06	03,7	060	25	25,2
7	60	06	05,6	060	25	21,6
8	60	06	09,1	060	25	22,0
9	60	06	12,4	060	25	13,4
10	60	06	13,7	060	25	15,8
11	60	06	14,1	060	25	26,1
12	60	06	15,3	060	25	31,9
13	60	06	16,8	060	25	29,5
14	60	06	15,7	060	25	22,0
15	60	06	16,6	060	25	17,8
16	60	06	17,8	060	25	18,3
17	60	06	18,7	060	25	28,3
18	60	06	20,5	060	25	28,1
19	60	06	21,5	060	25	16,2
20	60	06	26,8	060	25	14,7
21	60	06	29,7	060	25	12,9
22	60	06	31,0	060	25	25,5
23	60	06	29,7	060	25	27,9
24	60	06	29,9	060	25	29,8
25	60	06	24,3	060	25	35,1
26	60	06	23,6	060	25	39,7

Исполнитель работ по проведению лесопатологического обследования:

Главный специалист ГКУСО «Сотринское лесничество»  Викторенко В. В.

