

УТВЕРЖДАЮ:
Заместитель Директора Департамента
лесного хозяйства Свердловской области


Бережнов В.А.
18.10.2017

**Акт
лесопатологического обследования № 131**

лесных насаждений ПИ (ОО) Талицкое лесничества (насаждения)
Свердловской области (субъекта Российской Федерации)

Способ лесопатологического обследования: 1. Визуальный
2. Инструментальный

Место проведения

Участковое лесничество	Урочище (дача)	Квартал (кварталы)	Выдел (выдела)	Площадь, га
Троицкое	Троицкое	129	17	18,0

Лесопатологическое обследование проведено на общей площади 18,0 га.

2. Инструментальное обследование лесного участка.*

2.1. Фактическая таксационная характеристика лесного насаждения соответствует (не соответствует) (нужное подчеркнуть) таксационному описанию. Причины несоответствия:

Ведомость лесных участков с выявленными несоответствиями таксационным описаниям приведена в приложении 1 к Акту.

2.2. Состояние насаждения: с нарушенной устойчивостью

с утраченной устойчивостью

единично деревья в составе со сломом ствола ниже одной трети протяженности кроны, считая от вершины; поваленные или наклоненные деревья с обрывом более трети корней; встречаемость деревьев относящихся к IV категорий состояния – усыхающие, V категорий – свежий сухостой, VI категорий – старый сухостой согласно правил «Санитарной безопасности в лесах РФ» с признаками повреждения: слом ствола в области кроны, под кроной прошлых лет; обрыв корней (вывал) свежий, прошлых лет; наличие плодовых тел на стволе; усыхание от 1/4 до 1/2 ветвей в кроне свежее; усыхание от 1/2 до 3/4 ветвей в кроне свежее; усыхание более 3/4 ветвей в кроне прошлых лет; ажурность кроны; местное поселение стволовых вредителей (заселено, отработано).
причины повреждения:

воздействия шквалистых и ураганных ветров прошлых лет, повлекшие слом стволов деревьев; воздействия сильных ветров прошлых лет, повлекшие наклон более 10%, изгиб или вывал деревьев; поражения болезнями леса (губка сосновая).

Заселено (отработано) стволовыми вредителями:

Вид вредителя	Порода	Встречаемость (% заселённых деревьев)	Степень заселения лесного насаждения (слабая, средняя, сильная)
Черный сосновый усач	Сосна	5	

Повреждено огнём:

Вид пожара	Порода	Состояние корневых шишек		Состояние корневой шейки		Подсушивание луба	
		процент поврежденных огнём корней	процент деревьев с данным повреждением	ожог корневой шейки по окружности (1/4; 2/4; 3/4; более 3/4)	процент деревьев с данным повреждением	по окружности (1/4; 2/4; 3/4; более 3/4)	процент деревьев с данным повреждением

Поражено болезнями:

Вид болезни	Порода	Встречаемость (% пораженных деревьев)	Степень поражения лесного насаждения (слабая, средняя, сильная)
Губка сосновая	Сосна	6	

2.3. Выборке подлежит 15 % деревьев,

в том числе:

ослабленных % (причины назначения) _____;

сильно ослабленных % (причины назначения) _____;

усыхающих 7 % (причины назначения) болезни леса.

свежего сухостоя 1 %,

в том числе: свежего ветровала 1 %;

свежего бурелома 4 %;

старого ветровала 1 %;

в том числе: старого бурелома %;

старого сухостоя 1 %;

аварийных %.

2.4. Полнота лесного насаждения после уборки деревьев, подлежащих рубке, составит: 0,5.
Критическая полнота для данной категории лесных насаждений составляет: 0,3.

ЗАКЛЮЧЕНИЕ

С целью предотвращения негативных процессов или снижения ущерба от их воздействия назначено:

Участковое лесничество	Урочище (дача)	Квартал	Выдел	Площадь, выдела, га	Вид мероприятия	Площадь, мероприятия, га	Порода	Запас на выдел, куб.м	Крайние сроки проведения
Троицкое	Троицкое	129	17	18,0	ВСП	18,0	С	702	IV квартал 2017 г.

Ведомость перечета деревьев, назначенных в рубку, и абрис лесного участка прилагается (приложение 2 и 3 к Акту).

Меры по обеспечению возобновления: естественное лесовосстановление;

Мероприятия, необходимые для предупреждения повреждения или поражения смежных насаждений: наземные регулярные наблюдения за санитарным состоянием объектов лесопатологического мониторинга.

Сведения для расчета степени повреждения:

год образования старого сухостоя 1999-2014 год;

основная причина повреждения деревьев: воздействия шквальных и ураганных ветров прошлых лет; поражения болезнями леса (губка основная).

Дата проведения обследования 04.04.2017г.

Исполнители работ по проведению лесопатологического обследования:
на основании приказа ГКУ СО «Талицкого лесничества» № 2 от 09.01.2017 года, в составе:

Заместитель директора лесничества О.А. Чеслякова Чеслякова О.А.

Главный специалист В.В. Березнев Березнев В.В.

Лесничий участкового лесничества С.М. Козлов Козлов С.М.

Главный специалист инженер лесопатолог С.А. Змагановских Змагановских С.А.

* Раздел включается в акт, в случае проведения лесопатологического обследования инструментальным способом.

Ведомость перечета деревьев назначенных в рубку

ВРЕМЕННАЯ ПРОБНАЯ ПЛОЩАДЬ № 1

Субъект Российской Федерации Свердловская область
Лесничество (лесопарк) Талицкое. Квартал 129. Выдел 17.
Площадь 18,0 га.
Номер очага вредных организмов . Размер пробной площади 1,52 га.

Таксационная характеристика:

тип леса СЯГ; состав 10С+Б; возраст 25; бонитет 1;
полнота 0,6; запас на га 260; возобновление естественное лесовосстановление.

Время и причина ослабления лесного насаждения:

Воздействия шквалистых и ураганных ветров прошлых лет, повлекшие слом стволов деревьев; воздействия сильных ветров прошлых лет, повлекшие наклон более 10%, изгиб или вывал деревьев; поражения болезнями леса (губка сосновая).

Тип очага вредных организмов: эпизодический, хронический (подчеркнуть)

Фаза развития очага вредных организмов: начальная, нарастающая численности, собственно вспышка, кризис (подчеркнуть).

Состояние лесного насаждения, намечаемые мероприятия:

единично деревья в составе со сломом ствола ниже одной трети протяженности кроны, считая от вершины; поваленные или наклоненные деревья с обрывом более трети корней; встречаемость деревьев относящихся к IV категорий состояния – усыхающие, V категорий – свежий сухостой, VI категорий – старый сухостой согласно правил «Санитарной безопасности в лесах РФ» с признаками повреждения: слом ствола в области кроны, под кроной прошлых лет; обрыв корней (вывал) свежий, прошлых лет; наличие плодовых тел на стволе; усыхание от 1/4 до 1/2 ветвей в кроне свежее; усыхание от 1/2 до 3/4 ветвей в кроне свежее; усыхание более 3/4 ветвей в кроне прошлых лет; ажурность кроны; местное поселение стволовых вредителей (заселено, отработано).

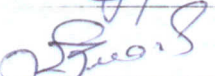
Рекомендуется выборочно – санитарная рубка, интенсивностью согласно пробной площади.

Исполнители работ по проведению лесопатологического обследования:

Заместитель директора лесничества  Чистякова О.А.

Главный специалист  Берсенов В.В.

Лесничий участкового лесничества  Козлов С.М.

Главный специалист инженер лесопатолог  Змановских С.А.

Дата составления документа 04.04.2017 телефон 834341 21191

ВЕДОМОСТЬ ГЕРЕЧЕТА ДЕРЕВЬЕВ

Порода *Сосна*

Ступени толщины, см	Количество деревьев по категориям состояния, шт																Всего деревьев	
	I	II	III	IV		V		VI			ветровал, бурелом			аварийные деревья			шт.	в т.ч. подлежит рубке, %
				НЗ	З	НЗ	З	НЗ	З	О	НЗ	З	О	НЗ	З	О		
1	2	3	4	5	6	7	8	9	10	11	12	13	14	15	16	17	18	19
8			4										1				5	0
12		2		1						2							5	1
16			1	2						1	1		1				6	1
20	1	7	1				1			2		1	1				14	1
24	2	9	2	1	1		1		1	2	4	1	2				26	3
28	10	23	5	1	1		2				9		2				53	4
32	18	26	7	1	1	1			1		4	1	1				61	2
36	32	30	14	5	1						2		2				86	2
40	19	25	6	2	1	1			1		1						56	1
44	8	24	5	2	1												40	1
48	2	12	6	1		1						1					23	1
52	4	8	1		2						1						16	1
56	2	1	2	1	1												7	0
60		3	1														4	0
64																	0	0
68																	0	0
72																	0	0
Итого	98	170	55	17	9	3	4	0	3	7	22	4	10	0	0	0	402	
Итого, %	24	42	14	4	2	1	1	0	1	2	5	1	2	0	0	0	100	20

Порода *Ель*

Ступени толщины, см	Количество деревьев по категориям состояния, шт																Всего деревьев	
	I	II	III	IV		V		VI			ветровал, бурелом			аварийные деревья			шт.	в т.ч. подлежит рубке, %
				НЗ	З	НЗ	З	НЗ	З	О	НЗ	З	О	НЗ	З	О		
1	2	3	4	5	6	7	8	9	10	11	12	13	14	15	16	17	18	19
8	2	10															12	0
12	8																8	0
16	1	1										1					3	4
20																	0	0
24	2																2	0
Итого	13	11	0	0	0	0	0	0	0	0	0	1	0	0	0	0	25	
Итого, %	3	3	0	0	0	0	0	0	0	0	0	0	0	0	0	0	100	4

Порода *Береза*

Ступени толщины, см	Количество деревьев по категориям состояния, шт																Всего деревьев	
	I	II	III	IV		V		VI			ветровал, бурелом			аварийные деревья			шт.	в т.ч. подлежит рубке, %
				НЗ	З	НЗ	З	НЗ	З	О	НЗ	З	О	НЗ	З	О		
1	2	3	4	5	6	7	8	9	10	11	12	13	14	15	16	17	18	19
8	29							4									33	6
12	11							1									12	2
16	5								1								6	2
20	1																1	0
24	1																1	0
28	3																3	0
32	2																2	0
36	1							1									2	2
40																	0	0
44																	0	0
48																	0	0
52	1																1	0
56																	0	0
60	1																1	0
Итого	55	0	0	0	0	0	0	6	1	0	0	0	0	0	0	0	62	
Итого, %	89	0	0	0	0	0	0	10	2	0	0	0	0	0	0	0	100	11

Торода *Лиственница*

Ступени толщины, см	Количество деревьев по категориям состояния, шт																Всего деревьев		
	I	II	III	IV		V		VI			ветровал, бурелом			аварийные деревья			шт.	в т.ч. подлежит рубке, %	
				НЗ	З	НЗ	З	НЗ	З	О	НЗ	З	О	НЗ	З	О			
2	3	4	5	6	7	8	9	10	11	12	13	14	15	16	17	18	19		
1																			
8																		0	0
12																		0	0
16																		0	0
20																		0	0
24																		0	0
28																		0	0
32																		0	0
36																		0	0
40																		0	0
44																		0	0
48	1																	1	0
52																		0	0
56																		0	0
60																		0	0
Итого	1	0	0	0	0	0	0	0	0	0	0	0	0	0	0	0	0	1	
Итого, %	100	0	0	0	0	0	0	0	0	0	0	0	0	0	0	0	0	100	0

Примечание: НЗ - незаселенное, З - заселённое, О - отработанное вредителями

В целом по выделу	Количество деревьев по категориям состояния, шт																Всего деревьев		
	I	II	III	IV		V		VI			ветровал, бурелом			аварийные деревья			шт.	в т.ч. подлежит рубке, %	
				НЗ	З	НЗ	З	НЗ	З	О	НЗ	З	О	НЗ	З	О			
2	3	4	5	6	7	8	9	10	11	12	13	14	15	16	17	18	19		
1																			
Итого	167	181	55	17	9	3	4	6	4	7	22	5	10	0	0	0	490		
Итого, %	34	37	11	3	2	1	1	1	1	1	4	1	2	0	0	0	100	18	
Текущий отпад																7			
Средняя категория состояния																2,3			

Ведомость перечета деревьев

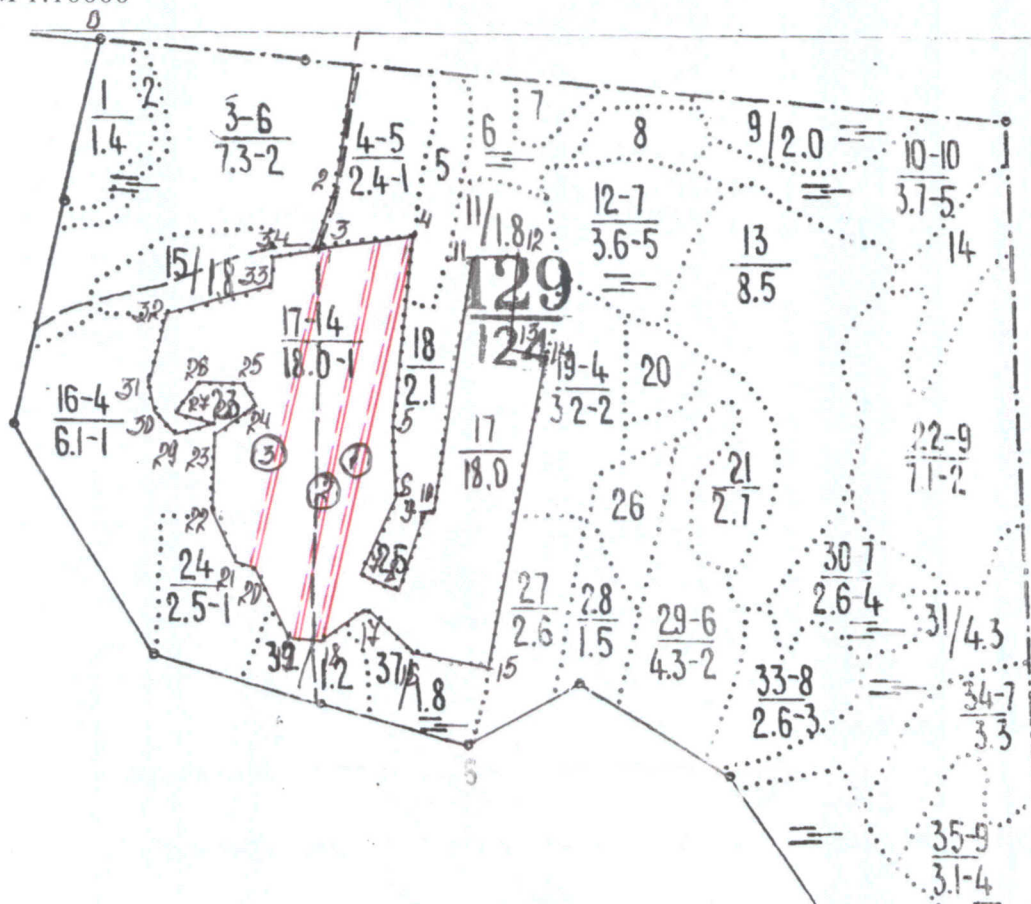
Деревья на пробе		№ 1		1,52 га								Площадь, га		18,0				
Троицкое		уч. лесничество		кв. 129 выд. 17														
участок (урочище)		Троицкий																
D, см	Количество деревьев по категориям состояния, шт																	
	I		II		III		IV		V		VI		ветровал, бурелом		аварийные деревья		всего	
	шт.	м³	шт.	м³	шт.	м³	шт.	м³	шт.	м³	шт.	м³	шт.	м³	шт.	м³	шт.	м³
Порода Сосна 4																		
8			4	0,14									1	0,035			5	0,175
12			2	0,194			1	0,097			2	0,194					5	0,485
16			1	0,196			2	0,392			1	0,196		2	0,392		6	1,176
20	1	0,328	7	2,296	1	0,328			1	0,328	2	0,656	2	0,656			14	4,592
24	2	0,99	9	4,455	2	0,99	2	0,99	1	0,495	3	1,485	7	3,465			26	12,87
28	10	6,94	23	15,962	5	3,47	2	1,388	2	1,388			11	7,634			53	36,782
32	18	16,65	26	24,05	7	6,475	2	1,85	1	0,925	1	0,925	6	5,55			61	56,425
36	32	37,984	30	35,61	14	16,618	6	7,122					4	4,748			86	102,082
40	19	28,12	25	37	8	8,88	3	4,44	1	1,48	1	1,48	1	1,48			56	82,88
44	8	14,432	24	43,296	5	9,02	3	5,412									40	72,16
48	2	4,316	12	25,696	6	12,946	1	2,156	1	2,156			1	2,156			23	48,034
52	4	10,168	8	20,336	1	2,542	2	5,084					1	2,542			16	40,672
56	2	5,91	1	2,955	2	5,91	2	5,91									7	20,685
60			3	10,197	1	3,399											4	13,596
64																		
68																		
72																		
76																		
80																		
Итого	98	125,84	170	222,25	55	70,916	26	34,843	7	6,774	10	4,936	36	28,66			402	494,21
%		25,5		45,0		14,3		7,1		1,4		1,0		5,8				100,0
Общий %		15,2																
Порода Ель 4																		
8	2	0,046	10	0,23													12	0,276
12	8	0,552															8	0,552
16	1	0,14	1	0,14									1	0,14			3	0,42
20																		
24	2	0,88															2	0,88
28																		
32																		
36																		
40																		
44																		
48																		
52																		
56																		
60																		
Итого	13	1,618	11	0,370									1	0,14			25	2,13
%		76,0		17,4										6,6				100,0
Общий %		6,6																
Порода Пихта																		
8																		
12																		
16																		
20																		
24																		
28																		
32																		
36																		
40																		
44																		
48																		
52																		
56																		
60																		
Итого																		
%		#####		#####		#####		#####		#####		#####		#####		#####		#####
Общий %		#ДЕЛ/0!																

Количество деревьев по категориям состояния, шт																			
D, см	I		II		III		IV		V		VI		ветровал, бурелом		аварийные деревья		всего		
	шт.	м³	шт.	м³	шт.	м³	шт.	м³	шт.	м³	шт.	м³	шт.	м³	шт.	м³	шт.	м³	
			Порода		Береза		3												
8	29	0,87											4	0,12				33	0,99
12	11	0,968											1	0,088				12	1,056
16	5	0,9											1	0,18				6	1,08
20	1	0,3																1	0,3
24	1	0,46																1	0,46
28	3	1,95																3	1,95
32	2	1,74																2	1,74
36	1	1,12											1	1,12				2	2,24
40																			
44																			
48																			
52	1	2,43																1	2,43
56																			
60	1	3,27																1	3,27
Итого	55	14,01											7	1,508				62	15,52
%		90,3												9,7					100,0
Общий %							9,72												
			Порода		Осина														
8																			
12																			
16																			
20																			
24																			
28																			
32																			
36																			
40																			
44																			
48																			
52																			
56																			
60																			
Итого																			
%		#####		#####		#####		#####		#####		#####		#####		#####		#####	#ДЕЛ/0!
Общий %							#ДЕЛ/0!												
			Порода		Лиственница		4												
8																			
12																			
16																			
20																			
24																			
28																			
32																			
36																			
40																			
44																			
48	1	2,52																1	2,52
52																			
56																			
60																			
Итого	1	2,52																1	2,52
%		100,0																	100,0
Общий %																			
ВСЕГО на п/п.	167	144,0	181	222,6	55	70,92	26	34,84	7	6,77	10	4,94	44	30,31				490	514,4
%	28,0		43,3		13,8		6,8		1,3		1,0		5,9					100,00	
%							14,9												

Приложение 3
к акту лесопатологического обследования

Абрис участка

М 1:10000



№ выдела	Лента (круговой площадки) перече́та				
	№ ленты (площадки)	длина, м	ширина, м	радиус, м	площадь, га
17	1	540	10		0,54
17	2	530	10		0,53
17	3	450	10		0,45

Номер точек	Координаты	Румбы линий	Длина, м
Кв. 0 (0-1)	N57 00.395; E064 13.645	СВ: 82	320
1 (1-2)	N57 00.382; E064 13.976	ЮВ: 14	150
2 (2-3)	N57 00.298; E064 13.959	ЮВ: 0	96
3 (3-4)	N57 00.252; E064 13.938	СВ: 71	120
4 (4-5)	N57 00.261; E064 14.065	ЮВ: 8	250
5 (5-6)	N57 00.142; E064 14.041	ЮВ: 17	70
6 (6-7)	N57 00.080; E064 14.050	ЮЗ: 15	120
7 (7-8)	N57 00.024; E064 14.006	ЮВ: 85	56
8 (8-9)	N57 00.010; E064 14.050	СВ: 1	110
9 (9-10)	N57 00.060; E064 14.078	СВ: 80	20
10 (10-11)	N57 00.070; E064 14.103	СЗ: 4	340
11 (11-12)	N57 00.244; E064 14.146	СВ: 76	70
12 (12-13)	N57 00.248; E064 14.204	ЮВ: 20	135

13 (13-14)	N57 00.179; E064 14.204	ЮВ: 80	55
14 (14-15)	N57 00.174; E064 14.243	ЮВ: 6	410
15 (15-16)	N56 59.961; E064 14.173	ЮЗ: 90	100
16 (16-17)	N56 59.975; E064 14.052	СЗ: 48	70
17 (17-18)	N56 59.997; E064 14.021	ЮЗ: 53	72
18 (18-19)	N56 59.985; E064 13.971	ЮЗ: 70	50
19 (19-20)	N56 59.977; E064 13.910	СЗ: 35	87
20 (20-21)	N57 00.025; E064 13.867	ЮЗ: 87	31
21 (21-22)	N57 00.033; E064 13.834	СЗ: 48	90
22 (22-23)	N57 00.068; E064 13.802	СЗ: 18	101
23 (23-24)	N57 00.120; E064 13.805	СВ: 30	42
24 (24-25)	N57 00.138; E064 13.851	СЗ: 30	39
25 (25-26)	N57 00.152; E064 13.848	ЮЗ: 78	65
26 (26-27)	N57 00.151; E064 13.767	ЮЗ: 40	52
27 (27-28)	N57 00.136; E064 13.754	ЮВ: 77	46
28 (28-29)	N57 00.128; E064 13.795	ЮЗ: 61	44
29 (29-30)	N57 00.122; E064 13.778	СЗ: 52	50
30 (30-31)	N57 00.128; E064 13.737	СЗ: 17	46
31 (31-32)	N57 00.162; E064 13.718	СВ: 2	93
32 (32-33)	N57 00.207; E064 13.737	СВ: 69	130
33 (33-34)	N57 00.226; E064 13.875	СЗ: 8	30
34 (34-3)	N57 00.247; E064 13.877	СВ: 60	63

Условные обозначения:



ленты перечеа и их номера

Исполнители работ по проведению лесопатологического обследования:

Заместитель директора лесничества  Чистякова О.А.

Главный специалист  Берсенев В.В.

Лесничий участкового лесничества  Козлов С.М.

Главный специалист инженер лесопатолог  Змановский С.А.

Дата составления документа 04.04.2017 Телефон 8 34371 21191

