

УТВЕРЖДАЮ:

Заместитель директора Департамента лесного
хозяйства Свердловской области

Дата 18.10.2017

Акт
лесопатологического обследования № 125

лесных насаждений **Гаринского** лесничества
Свердловской области (субъект Российской Федерации)

Способ лесопатологического обследования: 1. Визуальный
2. Инструментальный

Место проведения

Участковое лесничество	Участок	Квартал (кварталы)	Выдел (выделы)	Площадь, га
Кузнецовское	Андрюшинский	175	4	10,4
Кузнецовское	Андрюшинский	176	5	8,3
ИТОГО				18,7

Лесопатологическое обследование проведено на общей площади 18,7 га.

2. Инструментальное обследование лесного участка. <*>

2.1. Фактическая таксационная характеристика лесного насаждения
соответствует (не соответствует) (нужное подчеркнуть) таксационному
описанию.

Причины несоответствия: *Нет.*

Ведомость лесных участков с выявленными несоответствиями таксационным
описаниям приведена в приложении 1 к Акту.

2.2. Состояние насаждений: с нарушенной устойчивостью

с утраченной устойчивостью

Причины повреждения:

Стволовые гнили-350. Ветровал(старый и свежий)-821, 881.

Заселено (отработано) стволовыми вредителями:

Вид вредителя	Порода	Встречаемость (% заселенных деревьев)	Степень заселения лесного насаждения (слабая, средняя, сильная)

Повреждено огнем:

Вид пожара	Порода	Состояние корневых лап		Состояние корневой шейки		Подсушивание луба	
		процент поврежденных огнем корней	процент деревьев с данным повреждением	ожог корневой шейки по окружности (1/4; 2/4; 3/4; более 3/4)	процент деревьев с данным повреждением	по окружности (1/4; 2/4; 3/4; более 3/4)	процент деревьев с данным повреждением

Поражено болезнями:

Вид болезни	Порода	Встречаемость (% пораженных деревьев)	Степень поражения лесного насаждения (слабая, средняя, сильная)
Кв 175 выд 4			
Сосновая губка	С	10	слабая
Стволовая гниль	Б	15	слабая
Кв 176 выд 5			
Сосновая губка	С	10	слабая
Стволовая гниль	Б	15	слабая

2.3. Выборке подлежит

	Кв 175 выд 4	Кв 176 выд 5		
% деревьев	21	20		
в том числе:				
ослабленных (причины назначения)				
сильно ослабленных (причины назначения)				
усыхающих (причины назначения)(стволовые гнили)	13	13		
свежего сухостоя				
в том числе:				
свежего ветровала	3	2		
свежего бурелома				
старого ветровала		1		
в том числе: старого бурелома				
старого сухостоя	5	4		
аварийных				

2.4. Полнота лесного насаждения после уборки деревьев, подлежащих рубке, составит:

Квартал	выдел	полнота
175	4	0,5
176	5	0,6

Критическая полнота для данной категории лесных насаждений составляет:

Квартал	выдел	полнота
175	4	0,3
176	5	0,3

ЗАКЛЮЧЕНИЕ

С целью предотвращения негативных процессов или снижения ущерба от их воздействия назначено:

Участковое лесничество	Урочище (участок)	Квартал	Выдел	Площадь, выдела, га	Вид мероприятия	Площадь, мероприятия, га	Порода	Запас на выдел, куб. м	Крайние сроки проведения
Кузнецовское	Андрюшинский	175	4	10,4	ВСП	10,4	С, Б	333	2017 г
Кузнецовское	Андрюшинский	176	5	8,3	ВСП	8,3	С, Б	266	
ИТОГО						18,7		599	

Абрис лесного участка прилагается (приложение 3 к Акту).

Меры по обеспечению возобновления:
Естественное лесовозобновление.

Мероприятия, необходимые для предупреждения повреждения или поражения смежных насаждений:

- Лесопатологический надзор за смежными насаждениями.*
- Порубочные остатки после рубки лесных насаждений подлежат сжиганию, мульчированию или вывозу в места предназначенные для переработки древесины. На основании п. 41 приказа Министерства природных ресурсов и экологии РФ №470 от 12.09.2016 г. В соответствии с технологической картой.*

Сведения для расчета степени повреждения:
год образования старого сухостоя _____ г;
основная причина повреждения древесины- *Стволовые гнили-350.*

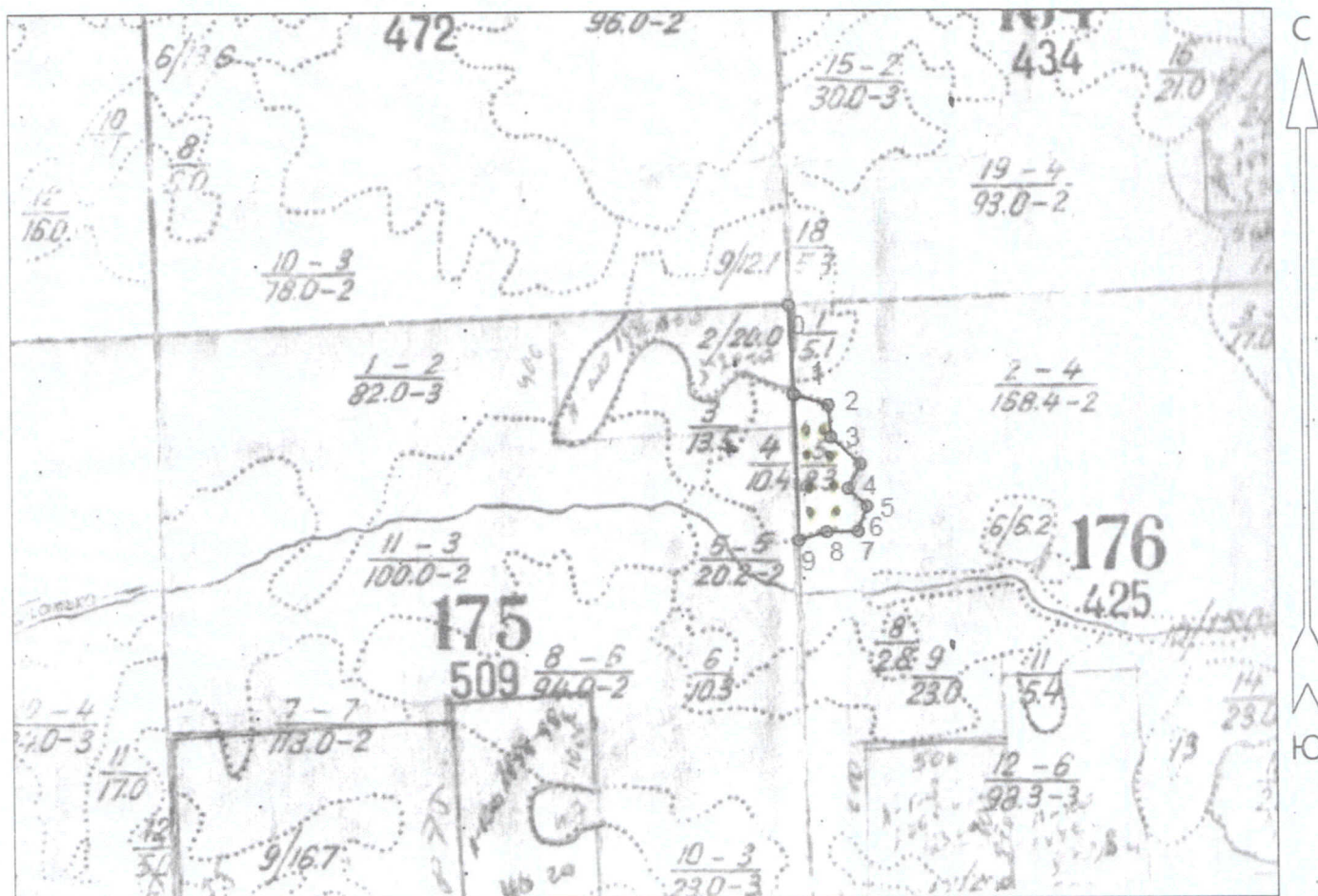
Дата проведения обследований 26.08.2017

Исполнитель работ по проведению лесопатологического обследования:

Инженер-лесопатолог ГКУ СО "Сотринское лесничество" _____ Викторенко В. В.

<*> Раздел включается в акт в случае проведения лесопатологического обследования инструментальным способом.

АБРИС УЧАСТКА
под выборочную санитарную рубку
в кв 176 выд 5- 8,3 га
ГКУСО "Гаринское лесничество", Кузнецовское
участковое лесничество, участок Андрюшинский



Общая площадь: 8.3 га
Эксплуатационная площадь: 8.3 га
Масштаб: 1 : 25000
Выполнил:

Условные обозначения:

- Эксплуатационная площадь
- - круговые площадки

№№	Направление	Румб	Длина, м
0 - 1	ЮВ	18°	314.1
1 - 2	ЮВ	88°	126.0
2 - 3	ЮВ	20°	110.6
3 - 4	ЮВ	63°	137.3
4 - 5	ЮЗ	12°	94.7
5 - 6	ЮВ	62°	90.5
6 - 7	ЮЗ	3°	93.4
7 - 8	ЮЗ	73°	109.1
8 - 9	ЮЗ	57°	102.5
9 - 1	СЗ	17°	505.0

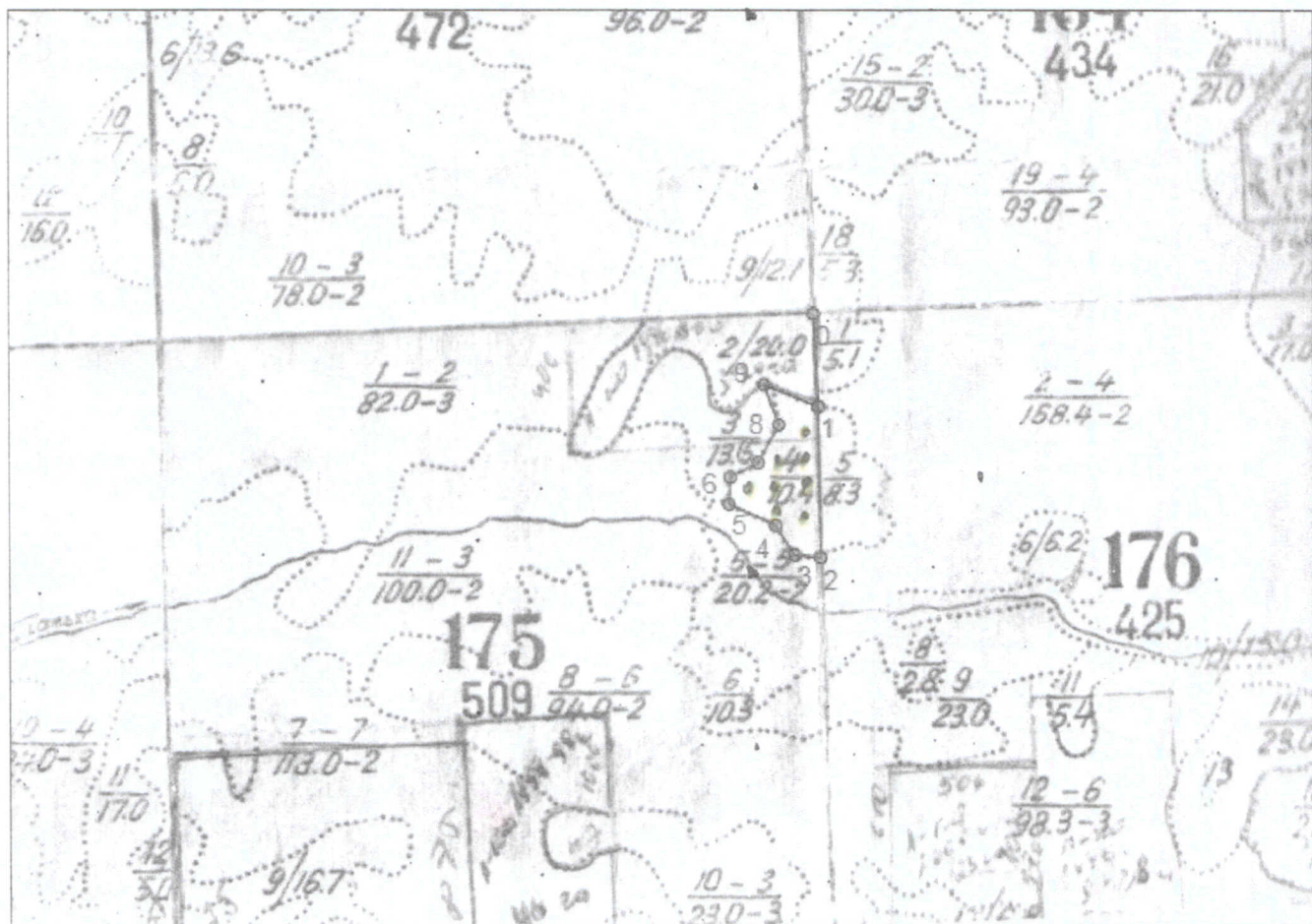
№ точек	Координаты					
	широта			долгота		
	градусы	минуты	секунды	градусы	минуты	секунды
1	59	07	45,4	62	58	16,5
2	59	07	47,6	62	58	29,6
3	59	07	34,8	62	58	28,8
4	59	07	31,6	62	58	41,5
5	59	07	27,3	62	58	36,7
6	59	07	24,6	62	58	39,3
8	59	07	18,8	62	58	36,3
7	59	07	19,2	62	58	26,2
9	59	07	17,1	62	58	15,7

Исполнитель работ по проведению лесопатологического обследования:

Главный специалист ГКУСО «Сотринское лесничество»

Викторенко В. В.

АБРИС УЧАСТКА
 под выборочную санитарную рубку
 в кв 175 выд 4- 10,4 га
 ГКУСО "Гаринское лесничество", Кузнецовское
 участковое лесничество, участок Андрушинский



Общая площадь: 10.4 га
 Эксплуатационная площадь: 10.4 га
 Масштаб: 1 : 25000
 Выполнил:

Условные обозначения:
 □ Эксплуатационная площадь
 ○ - круговые площадки

№№	Направление	Румб	Длина, м
0 - 1	ЮВ	18°	314.1
1 - 2	ЮВ	16°	506.2
2 - 3	ЮЗ	79°	88.7
3 - 4	СЗ	47°	117.9
4 - 5	СЗ	81°	174.3
5 - 6	СЗ	12°	90.7
6 - 7	СВ	47°	106.4
7 - 8	СВ	13°	144.2
8 - 9	СЗ	35°	144.3
9 - 1	ЮВ	83°	197.2

№ точек	Координаты					
	широта			долгота		
	градусы	минуты	секунды	градусы	минуты	секунды
1	59	07	45,8	62	58	15,0
2	59	07	17,1	62	58	16,1
3	59	07	17,6	62	58	04,9
4	59	07	23,5	62	57	99,3
5	59	07	26,3	62	57	82,8
6	59	07	32,9	62	57	84,3
8	59	07	39,9	62	57	93,3
7	59	07	41,4	62	58	01,5
9	59	07	47,3	62	57	98,1

Исполнитель работ по проведению лесопатологического обследования:

Главный специалист ГКУСО «Сотринское лесничество» В. В. Викторенко Викторенко В. В.

Ведомость перечета деревьев назначенных в рубку

ВРЕМЕННАЯ ПРОБНАЯ ПЛОЩАДЬ № _____

Субъект Российской Федерации Свердловская область

Лесничество (лесопарк) ГКУ СО «Гаринское лесничество»

Участковое лесничество Кузнецовское Участок (урочище) Андрюшинский

Квартал 176 Выдел 5

Площадь 8,3 га

Номер очага вредных организмов _____ Размер пробной площади _____ га

Количество круговых реласкопических площадок 8 шт.

Таксационная характеристика:

Тип леса СЗМТР Состав 4С4С2Б+С Возраст 80 лет, Бонитет 3

Полнота 0,7 Запас на га 160; Возобновление: 7С3Е 20 лет 4,0 м 3,0 тыс.шт/га

Время и причина ослабления лесного насаждения:

Стволовые гнили- 350, **Ветровал -821, 881**

Тип очага: эпизодический, хронический (подчеркнуть)

Фаза развития очага: начальная, нарастания численности, собственно вспышка, кризис (подчеркнуть)

Состояние лесного насаждения, намечаемые мероприятия:

Состояние насаждения: **Ослабленное** К нас. = **1,82**

с нарушенной устойчивостью, текущий отпад выше естественного.

Намечаемое мероприятие: **Выборочная санитарная рубка**

с целью предотвращения негативных процессов

Исполнители работ по проведению лесопатологического обследования:

Викторенко В. В.

Подпись 

_____ Подпись _____

ФИО _____ Подпись _____

ФИО _____ Подпись _____

Дата составления документа 26.08.2017 Телефон 8-34385-44565

№ площадок	Число площадок (1-полная; 0,5-половина)	Количество деревьев по категориям состояния														ИТОГО	
		I	II	III	IV		V		VI			Свежий ветровал, бурелом			Старый ветровал, бурелом		
					НЗ	З	НЗ	З	НЗ	З	О	НЗ	З	О	З		О
				Порода	Береза		Ср. Н, м			13	Ср. Д, см			10		шт.	
1	1	2															2
2	1	2			1												3
3	1	5															5
4	1	6															6
5	1	3	2		1												6
6	1	5	1									1					7
7	1	6			2												8
8	1	2			1												3
9																	
10																	
Итого	8	31	3		5							1					40
Ср. на площадку		3,88	0,38		0,63							0,13					5,00
Видовая высота	6,04	6,04	6,04	6,04	6,04	6,04	6,04	6,04	6,04	6,04	6,04	6,04	6,04	6,04	6,04	6,04	
Запас м3/га		23	2		4							1					30
%		77,5	7,5		12,5							2,5					100
запас по категориям		23	2		4							1					30
% по категориям		77,5	7,5		12,5							2,5					100,0
Текущий отпад			15	%	Сред. кат. состояния			1,55			Подлежит выборке			15	%		
В т.ч. заселено деревьев				%													
В т.ч. отработано деревьев																	

шт.	Число площадок	Количество деревьев по категориям состояния														ИТОГО		
		I	II	III	IV		V		VI			Свежий ветровал, бурелом			Старый ветровал, бурелом			
					НЗ	З	НЗ	З	НЗ	З	О	НЗ	З	О	З		О	
шт.	8	131	26		24					6	3	1	4	3	0	3	1	193
Запас м3/га		112	24		23					6		1	4				1	170
%		65,6	14,0		13,3					3,5		0,7	2,2				0,7	100,0
запас по категориям																		
м3/га		112	24		23					7		4					1	170
% по категориям		65,6	14,0		13,3					4,1		2,2					0,7	100,0
Текущий отпад			16	%	Сред. кат. Состояния насажден			1,82			Подлежит выборке			20	%			
В т.ч. заселено деревьев				%	Ослабленное													
В т.ч. отработано деревьев			1								Полнота после уборки деревьев составит						0,56	

Ведомость перечета деревьев назначенных в рубку

ВРЕМЕННАЯ ПРОБНАЯ ПЛОЩАДЬ № _____

Субъект Российской Федерации Свердловская область

Лесничество (лесопарк) ГКУ СО «Гаринское лесничество»

Участковое лесничество Кузнецовское Участок (уроцище) Андрюшинский

Квартал 175 Выдел 4

Площадь 10,4 га

Номер очага вредных организмов _____ Размер пробной площади _____ га

Количество круговых реласкопических площадок 8 шт.

Таксационная характеристика:

Тип леса СЗМТР Состав 4С4С2Б Возраст 80 лет, Бонитет 3

Полнота 0,6 Запас на га 150; Возобновление: 7С3Е 15 лет 2,0 м 3,0 тыс.шт/га

Время и причина ослабления лесного насаждения:

Стволовые гнили - 350; **Ветровал -821, 881**

Тип очага: эпизодический, хронический (подчеркнуть)

Фаза развития очага: начальная, нарастания численности, собственно вспышка, кризис (подчеркнуть)

Состояние лесного насаждения, намечаемые мероприятия:

Состояние насаждения: **Ослабленное** К нас. = **1,84**

с нарушенной устойчивостью, текущий отпад выше естественного.

Намечаемое мероприятие: **Выборочная санитарная рубка**

с целью предотвращения негативных процессов

Исполнители работ по проведению лесопатологического обследования:

Викторенко В. В.

Подпись 

_____ Подпись _____

ФИО _____ Подпись _____

ФИО _____ Подпись _____

Дата составления документа 26.08.2014 Телефон _____

Ведомость перчета деревьев на круговых площадках Биттерлиха

участковое лесничество		Кузнецовское		кв.	175	вид	4	Площадь, га								10,4	
урочище		Андрюшинский															ИТОГО
№ площадок	Число площадок (1-полная; 0,5-половная)	Количество деревьев по категориям состояния														ИТОГО	
		I	II	III	IV		V		VI			Свежий ветровал, бурелом			Старый ветровал, бурелом		
					НЗ	З	НЗ	З	НЗ	З	О	НЗ	З	О	З		О
		Порода		Сосна 80 лет				Ср. Н, м			20	Ср. Д, см			26		
1	1	3	1					1								5	
2	1	6	2								1					10	
3	1	3	2				3					1				9	
4	1	2	2				3									7	
5	1	5	2				1			1						9	
6	1	2	1				1			1			1			6	
7	1	5	1				1						1			8	
8	1	2	1				1			1						5	
9																	
10																	
Итого	8	28	12				11			4		1	3			59	
В ср. на 1 площадку		3,50	1,50				1,38			0,50		0,13	0,38			7,38	
Видовая высота	9,25	9,25	9,25	9,25	9,25	9,25	9,25	9,25	9,25	9,25	9,25	9,25	9,25	9,25	9,25	9,25	
Запас м3/га		32	14				13			5		1	3			68	
%		47,5	20,3				18,6			6,8		1,7	5,1			100	
запас по категориям м3/га		32	14				13			6			3			68	
% по категориям		47,5	20,3				18,6			8,5			5,1			100,0	
Текущий отпад			24	%	Сред. кат. состояния					2,31	Подлежит выборке					32	%
В т.ч. заселено деревьев				%													%
В т.ч. отработано деревьев			2	%													%

участковое лесничество		Кузнецовское		кв.	175	вид	4	Площадь, га								10,4	
урочище		Андрюшинский															ИТОГО
№ площадок	Число площадок (1-полная; 0,5-половная)	Количество деревьев по категориям состояния														ИТОГО	
		I	II	III	IV		V		VI			Свежий ветровал, бурелом			Старый ветровал, бурелом		
					НЗ	З	НЗ	З	НЗ	З	О	НЗ	З	О	З		О
		Порода		Сосна 40 лет				Ср. Н, м			13	Ср. Д, см			12		
1	1	5														5	
2	1	6	1													7	
3	1	8	1				1			1						11	
4	1	10	2									1				13	
5	1	9	1				3			1						14	
6	1	9	1				1									11	
7	1	9	1													10	
8	1	8	1				1									10	
9																	
10																	
Итого	8	64	8				6			2		1				81	
В ср. на 1 площадку		8,00	1,00				0,75			0,25		0,13				10,13	
Видовая высота	6,45	6,45	6,45	6,45	6,45	6,45	6,45	6,45	6,45	6,45	6,45	6,45	6,45	6,45	6,45	6,45	
Запас м3/га		52	6				5			2		1				65	
%		79,0	9,9				7,4			2,5		1,2				100	
запас по категориям м3/га		52	6				5			2		1				65	
% по категориям		79,0	9,9				7,4			2,5		1,2				100,0	
Текущий отпад			9	%	Сред. кат. состояния					1,47	Подлежит выборке					11	%
В т.ч. заселено деревьев				%													%
В т.ч. отработано деревьев				%													%

№ площадок	Число площадок (1-полная; 0,5-половина)	Количество деревьев по категориям состояния														ИТОГО шт.		
		I	II	III	IV		V		VI			Свежий ветровал, бурелом			Старый ветровал, бурелом			
					НЗ	З	НЗ	З	НЗ	З	О	НЗ	З	О	З		О	
		Порода		Береза				Ср. Н, м			15			Ср. Д, см		12		
1	1	10	2															12
2	1	2			1													3
3	1	2	2															4
4	1	2			1													3
5	1	3			1													4
6	1	3			1													4
7	1	1																1
8	1	2			1													3
9																		
10																		
Итого	8	25	4		5													34
Средняя площадь		3,13	0,50		0,63													4,25
Видовая высота	6,81	6,81	6,81	6,81	6,81	6,81	6,81	6,81	6,81	6,81	6,81	6,81	6,81	6,81	6,81	6,81	6,81	
Запас м3/га	21	3		4														29
%	73,5	11,8		14,7														100
запас по категориям	21	3		4														29
% по категориям	73,5	11,8		14,7														100,0
Текущий отпад				15	%	Сред. кат. состояния		1,56		Подлежит выборке						15	%	
В т.ч. заселено деревьев					%													
В т.ч. отработано деревьев					%													

шт.	Число площадок	Количество деревьев по категориям состояния														ИТОГО шт.		
		I	II	III	IV		V		VI			Свежий ветровал, бурелом			Старый ветровал, бурелом			
					НЗ	З	НЗ	З	НЗ	З	О	НЗ	З	О	З		О	
шт.	8	117	24		22					6			1	4				174
Запас м3/га		105	24		22					6			1	4				162
%		64,8	14,6		13,4					3,8			0,7	2,6				100,0
запас по категориям		105	24		22					7				4				162
% по категориям		64,8	14,6		13,4					4,6				2,6				100,0
Текущий отпад				16	%	Сред. кат. Состояния насаждений		1,84		Подлежит выборке							21	%
В т.ч. заселено деревьев					%	Ослабленное												
В т.ч. отработано деревьев				1	%													
														Полнота после уборки деревьев составит	0,48			

НА:ПО-	СОСТАВ	Р:В:В:В	А:В	В:В	А:В	К:В	Б:В	ТИП	Т	Н	ЗАП	СМРПАСТ	К:ЗАПАС	НА	8
ОМ:ШАДЪ	ПОДРОСТ	Р:НР:А	Е:О	М:Н	Н:А	П:О	О	АЕСА	У	О	АЕСА	АЕС,КБН	А:В	АЕС	КС
МА:	ПОДЛЕСОК	У:ОУ:Е	С:О	А:А	Н:Н	Н:Н	Н	АЕСА	У	Н	Н	НА:ОБШ	В	Т:	Т:С
ЕЕ:В	ПОКРОВ, ПОЧВА	С:ОС:М	А:А	П:О	М:В	В:В	Н	АЕСА	У	Н	Н	НА:ОБШ	В	Т:	Т:С
РН:	РЕМБЕ	ТА:Е	А:А	Т:Е	О:О	Т:Т	Н	АЕСА	У	Н	Н	НА:ОБШ	В	Т:	Т:С
А:ГА,	ОСОБЕННОСТИ ВЪВЕЛА	А:Н	С:А	Т:А	Т:П	Т:Т	Н	АЕСА	У	Н	Н	НА:ОБШ	В	Т:	Т:С
1 02,0 5035200		1 4 0	25 7 6	2 1 3	СЗМТР	422	10 13	020	410	246	164				

СОСТАВ НЕРАВНОПЕРНИ

2 20,0 6520020 1 22 Б 65 22 20 7 4 2 СЗМТР 422 5 16 320 192 2

ПОДРОСТ: 6С 4Е
ПОДЛЕСОК: Р СР К РЕАКЦИЯ

3 13,5 6530010 1 9 Б 35 15 12 4 2 2 СЗМТР 422 7 10 135 80

ПОДРОСТ: 7С 3Е
ПОДЛЕСОК: Р Ш РЕАКЦИЯ

4 10,4 404025 1 16 С 80 20 26 4 2 3 СЗМТР 422 6 15 156 63

ПОДРОСТ: 7С 3Е
ПОДЛЕСОК: Р Ш РЕАКЦИЯ

5 20,2 105+0+00 1 17 Б 45 17 12 5 2 2 СЗМТР 422 8 14 203 283

6 10,3 404025 1 16 С 80 20 26 4 2 3 СЗМТР 422 6 15 155 62

ПОДРОСТ: 7С 3Е
ПОДЛЕСОК: Р Ш РЕАКЦИЯ

7 118,0 4540020 1 22 Б 65 22 18 7 4 2 СЗМТР 422 3 16 1888 755 2

ПОДРОСТ: 6С 4Е
ПОДЛЕСОК: Р СР Ш РЕАКЦИЯ



125

196

ПОДРОСТ: 7E 2C 1K 2D 2D АЕТ, ВЬСОТА 2,0 М, 4,0 Т, Ш/Г/А
 ПОДРОСТ: Р Ш СР, ГУСТОТА
 КОЗЯРИТЪЕМНАЯ КАТЕГОРИЯ: ПОСТЕПЕННЫЕ РЫБКИ
 СОСТАВ НЕРАВНОМЕРНАЯ
 КОСТАВ НЕРАВНОМЕРНАЯ
 ПОДРОСТ: 7E 3C 15 АЕТ, ВЬСОТА 2,0 М, 2,0 Т, Ш/Г/А
 ПОДРОСТ: 5,3 5C5E+OC 1 19 C 60 15 20 3 2 2 СЪНАР 411 7 10 95 47 48
 ПОДРОСТ: 7C 3E 20 АЕТ, ВЬСОТА 4,0 М, 3,0 Т, Ш/Г/А
 ПОДРОСТ: Р Ш СР РЕЛКНИ
 ПОДРОСТ: 8C 2E 15 АЕТ, ВЬСОТА 0,5 М

1	5,1	6E2OC2C	1 22 5	70	22 20	7 4 2	СЪНАР 422	5 16	82	50 2
			OC		22 24					16 2
					21 24					16 1
2	168,4	9E1C+OC	1 14 5	35	15 12	4 2 2	СЪНАР 414	9 13	2189	1970
			OC							219
										335
3	17,8	12E+OC+C	1 10 5	49	10 14	5 2 2	СЪНАР 414	10 19	323	323
			OC							
4	5,3	5C5E+OC	1 19 C	60	15 20	3 2 2	СЪНАР 411	7 10	95	47
			B		19 16					48
			OC							
5	8,3	4C4C2E+C	1 15 C	80	19 24	4 2 3	СЪНАР 422	7 16	133	53
			C		40 12 14					53
			B		40 13 10					27
			C		100					



ПОДРОСТ: 8C 2E 15 АЕТ, ВЬСОТА 0,5 М
 ПОДРОСТ: Р Ш СР РЕЛКНИ
 ПОДРОСТ: 7C 3E 20 АЕТ, ВЬСОТА 4,0 М, 3,0 Т, Ш/Г/А
 ПОДРОСТ: Р Ш СР РЕЛКНИ