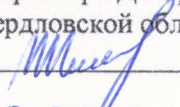


УТВЕРЖДАЮ:

Заместитель директора Департамента лесного
хозяйства Свердловской области


Бережнов В. А.

Дата 01.03.2018

Акт
лесопатологического обследования № 11/1

лесных насаждений **Ивдельского** лесничества
Свердловской области (субъект Российской Федерации)

Способ лесопатологического обследования: 1. Визуальный
2. Инструментальный

Место проведения

Участковое лесничество	Участок	Квартал (кварталы)	Выдел (выделы)	Площадь, га
Атымское	Атымский	111	53	3,7
Атымское	Атымский	111	57	43,8
ИТОГО				47,5

Лесопатологическое обследование проведено на общей площади 16,5 га.

1. Визуальное лесопатологическое обследование.

Наземное Дистанционное

1.1. На площади 16,5 га фактическая таксационная характеристика лесного насаждения **соответствует** (не соответствует) таксационному описанию (нужное подчеркнуть).

Причины несоответствия: **Нет**.

1.2. Лесные насаждения с нарушенной и утраченной устойчивостью выявлены на Площади 16,5 га:

Участковое лесничество	Урочище (дача)	Площадь, га		Причина ослабления (гибели)
		с нарушенной устойчивостью	с утраченной устойчивостью	
Атымское	Атымский		16,5	лесной пожар 2016 г-864, с последующим вывалом деревьев-335
Итого			16,5	

Состояние обследованных лесных насаждений приведено в приложениях 1.1 - 1.4 к Акту в зависимости от метода проведения ЛПО.

1.3. В обследованных лесных участках прогнозируется.

Прогноз	Площадь, га
Ослабление лесных насаждений	
Усыхание лесных насаждений различной степени	
Развитие очагов вредных организмов	16,5

1.4. Обнаружено загрязнение лесного участка отходами и выбросами: промышленными
бытовыми

Вид загрязнения	Размеры загрязнения			Объем, кубм	Площадь загрязнения, га
	длина, м	ширина, м	высота, м		

ЗАКЛЮЧЕНИЕ:

Оценка текущего санитарного и лесопатологического состояния лесных насаждений, назначенные профилактические и санитарно-оздоровительные мероприятия по защите лесов, агитационные мероприятия:

Насаждения с утраченной устойчивостью.


Текущий отпад превышает естественный.

Насаждения пройдены лесным пожаром 2016 г. Акт о лесном пожаре № 21 от 31.08.2016 г. Обнаружено повреждение огнем корней, корневой шейки и ожог луба. Вследствие повреждения корней огнем и прогара корневой шейки произошел вывал деревьев с корневой системой и без неё. Упавших деревьев в результате пожара более 70%. Древесина утрачивает свои деловые и ликвидные качества.

С целью предупреждения образования очагов вредных организмов (стволовых вредителей), снижения природной пожарной опасности, снижения ущерба от лесного пожара рекомендуется проведение сплошной санитарной рубки.

Визуальное лесопатологическое обследование проведено на основании акта о лесном пожаре.

Исполнители работ по проведению лесопатологического обследования:

Инженер-лесопатолог ГКУ СО "Сотринское лесничество"  Викторенко В. В.

<*> Раздел включается в акт, в случае проведения лесопатологического обследования визуальным способом.

2. Инструментальное обследование лесного участка. <*>

2.1. Фактическая таксационная характеристика лесного насаждения соответствует (не соответствует) (нужное подчеркнуть) таксационному описанию.

Причины несоответствия: *Нет.*

2.2. Состояние насаждений: с нарушенной устойчивостью

с утраченной устойчивостью

причины повреждения:

Низовой устойчивый пожар средней интенсивности код-864, с последующим вывалом деревьев-335

Акт о лесном пожаре № 21 от 31.08.2016 г

Заселено (отработано) стволовыми вредителями:

Вид вредителя	Порода	Встречаемость (% заселенных деревьев)	Степень заселения лесного насаждения (слабая, средняя, сильная)

Повреждено огнем:

Вид пожара	Порода	Состояние корневых лап		Состояние корневой шейки		Подсушивание луба	
		процент поврежденных огнем корней	процент деревьев с данным повреждением	ожог корневой шейки по окружности (1/4; 2/4; 3/4; более 3/4)	процент деревьев с данным повреждением	по окружности (1/4; 2/4; 3/4; более 3/4)	процент деревьев с данным повреждением
низовой устойчив.	Кв 111 выд 53						
	С	более 75%	70	более 3/4	80	более 3/4	20
	Кв 111 выд 57						
	Е	более 75%	90	более 3/4	80	более 3/4	20
	К	более 75%	90	более 3/4	80	более 3/4	20
	С	более 75%	60	более 3/4	80	более 3/4	20
Б	более 75%	80	более 3/4	80	80	более 3/4	20

Поражено болезнями:

Вид болезни	Порода	Встречаемость (% пораженных деревьев)	Степень поражения лесного насаждения (слабая, средняя, сильная)

2.3. Выборке подлежит

	кв 111 выд 53	кв 111 выд 57		
% деревьев от запаса	80	90		
в том числе:				
ослабленных (причины назначения)				
сильно ослабленных (причины назначения)				
усыхающих (лесной пожар-864)	5	10		
свежего сухостоя (лесной пожар-864)	5	5		

в том числе:	70	75		
свежего ветровала (лесной пожар-864)				
свежего бурелома				
старого ветровала				
в том числе: старого бурелома				
старого сухостоя				
аварийных				
2.4. Полнота лесного насаждения после уборки деревьев, подлежащих рубке, составит:	0,2	0,1		
Критическая полнота для данной категории лесных насаждений составляет:	0,3	0,5		

ЗАКЛЮЧЕНИЕ

С целью предотвращения негативных процессов или снижения ущерба от их воздействия назначено:

Участковое лесничество	Урочище (дача)	Квартал	Выдел	Площадь, выдела, га	Вид мероприятия	Площадь, мероприятия, га	Порода	Запас на выдел, куб. м	Крайние сроки проведения
Атымское	Атымский	111	53	3,7	ССР	3,7	С	700	2018г
Атымское	Атымский	111	57	43,8	ССР	12,8	Е	2304	
ИТОГО				47,5		16,5		3004	

Абрис лесного участка прилагается (приложение 3 к Акту), пробные площади отсутствуют, так как распределение деревьев по категориям состояния проводилось визуальным способом (п. 46 Приказа Минприроды №480 от 16.09.2016 г)

Меры по обеспечению возобновления:

Естественное лесовозобновление в связи с заболоченностью почвы.

Мероприятия, необходимые для предупреждения повреждения или поражения смежных насаждений:

1. Лесопатологический надзор за смежными насаждениями.
2. Порубочные остатки после рубки лесных насаждений подлежат сжиганию, мульчированию.
3. На основании п. 41 приказа Министерства природных ресурсов и экологии РФ №470 от 12.09.2016 г. В соответствии с технологической картой.

Сведения для расчета степени повреждения:

год образования старого сухостоя _____;

основная причина повреждения древесины Лесной пожар -864, с последующим вывалом деревьев-335.

Дата проведения обследований 11.04.2017 г

Исполнители работ по проведению лесопатологического обследования:

Инженер-лесопатолог ГКУ СО "Сотринское лесничество" _____ Викторенко В. В.

<*> Раздел включается в акт в случае проведения лесопатологического обследования инструментальным способом.

Результаты проведения лесопатологического обследования лесных насаждений за апрель 2017 г.

Субъект Российской Федерации Свердловская область Лесничество (лесопарк) Ивдельское.
Участковое лесничество Атымское Участок Атымский.

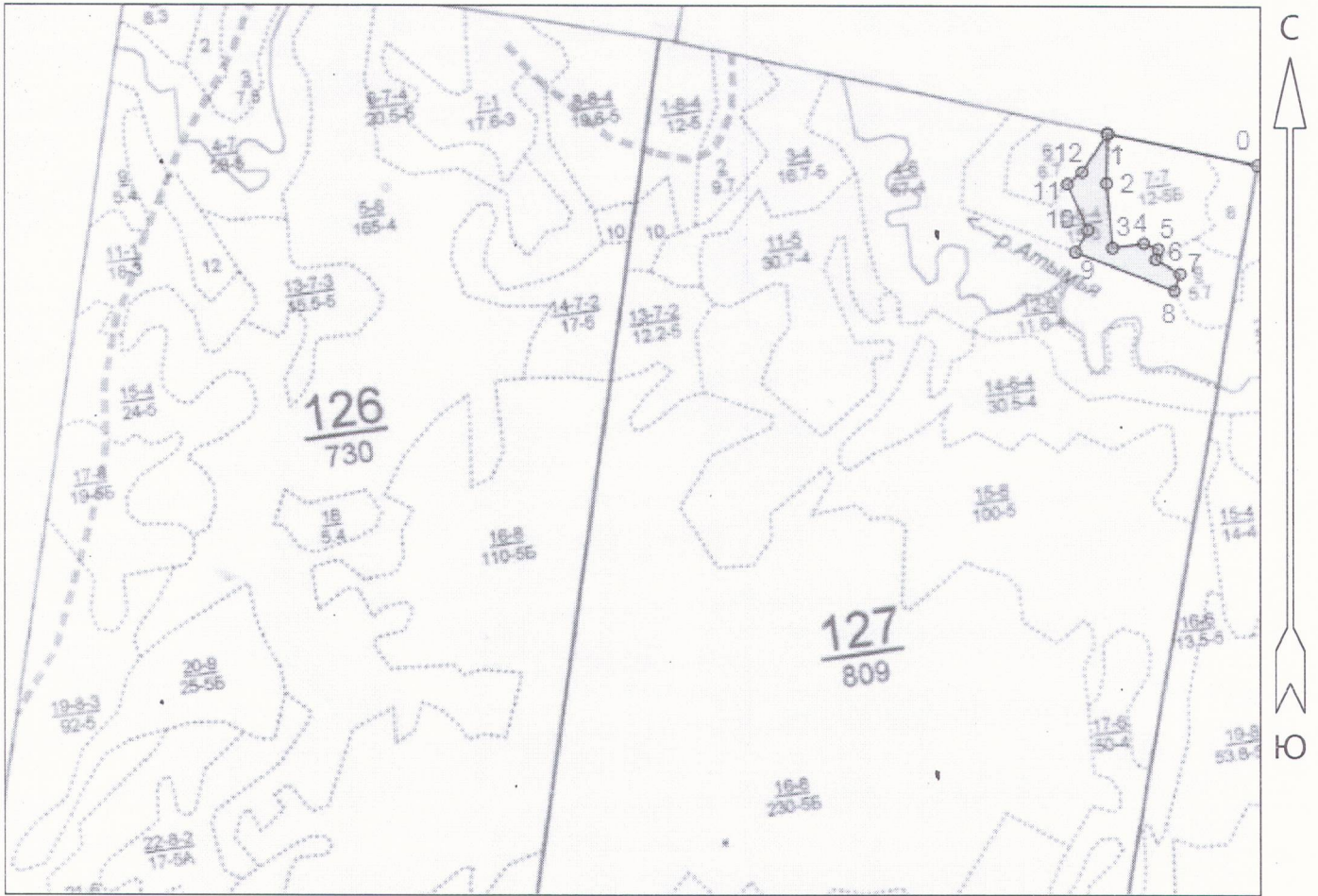
Номер квартала	Номер выдела	Площадь выдела, га	Целевое назначение лесов	Категория защитных лесов	Номер лесопатологического выдела	Площадь лесопатологического выдела, га	Таксационная характеристика лесного насаждения										Число деревьев на пробе, шт.	Распределение деревьев по категориям состояния, % от запаса										Признаки повреждения деревьев	Доля поврежденных деревьев, %	Причина ослабления, повреждения	Полежит рубке, %	Назначенные мероприятия			
							состав	порода	возраст	средняя высота, м	средний диаметр, см	тип леса	плотность	бонитет	запас, куб. м/га	без признаков ослабления		ослабленные	сильно ослабленные	улыхающие	свежий сухой	старый сухой	свежий ветровал	старый ветровал	свежий бурелом	старый бурелом	аварийные деревья					выл.	мероприятия		
1	2	3	4	5	6	7	8	9	10	11	12	13	14	15	16	17	18	19	20	21	22	23	24	25	26	27	28	29	30	31	32	33	34	выл.	площадь, га
111	53	3,7	Экс		1	3,7	8С 2С +Б	С С	60 140	16 19	16 26	СШСР	0,7	3	190	17	20	20	5	5	5	70					304 314 326 335	80	31	100	ССР	3,7			
111	57	43,8	Экс		1	12,8	3Е 2К 2С 3Б	Е К С Б	130	17 21 17	18 26 20	ЕПРБ	0,6	5	180	18	10	10	10	5	5	75					304 314 326 335	90	низовой пожар-864, с последующим вывалом деревьев-	100	ССР	12,8			
		47,5				16,5																											16,5		

Показатели, не соответствующие таксационному описанию отмечаются "*" .
Исполнители работ по проведению лесопатологического обследования:

Инженер-лесопатолог ГКУ СО "Сотринское лесничество"  Викторенко В. В.

Дата составления документа 11.04.2017

АБРИС УЧАСТКА
 под сплошную санитарную рубку
 квартал 127 выд 5 - 6,1 га
 ГКУ СО "Ивдельское лесничество",
 Атымское участковое лесничество, Атымский участок



Общая площадь: 6.1 га
 Эксплуатационная площадь: 6.1 га
 Масштаб: 1 : 25000
 Выполнил:

Условные обозначения:
 Эксплуатационная площадь

№№	Направление	Румб	Длина, м
0 - 1	ЮЗ	86°	539.0
1 - 2	ЮВ	13°	173.6
2 - 3	ЮВ	20°	227.2
3 - 4	СВ	66°	111.4
4 - 5	ЮВ	83°	54.6
5 - 6	ЮВ	2°	37.2
6 - 7	ЮВ	74°	99.1
7 - 8	ЮЗ	3°	62.1
8 - 9	СЗ	83°	373.9
9 - 10	СВ	14°	88.5
10 - 11	СЗ	39°	176.7
11 - 12	СВ	35°	67.5
12 - 1	СВ	18°	159.9

Исполнитель работ по проведению лесопатологического обследования:

Инженер-лесопатолог ГКУ СО "Сотринское лесничество"  Викторенко В. В.

Дата составления документа _____ Телефон 8-34385440565

