

УТВЕРЖДАЮ:
Заместитель директора Департамента
лесного хозяйства Свердловской области
В.А.Бережнов
"17" 10 2017 г.

Акт
лесопатологического обследования N 119
лесных насаждений ГКУ СО "Ниже-Тагильское лесничество"
Департамент лесного хозяйства Свердловской области

Способ лесопатологического обследования:

1. Визуальный
2. Инструментальный

Место проведения

Участковое лесничество	Урочище (дача)	Квартал (кварталы)	Выдел (выделы)	Площадь, га
Городское	Городской	28	33	0,2
Городское	Городской	28	34	1,0
Городское	Городской	28	8	2,2
Городское	Городской	28	12	0,1
Городское	Городской	28	31	0,1
Городское	Городской	28	37	0,1
Уральское	ФГУП "Х/з "Планта"	13	36	1,0

Лесопатологическое обследование проведено на общей площади 4,7 га.

1. Визуальное лесопатологическое обследование.<*>Наземное Дистанционное 1.1. На площади 4,7 га фактическая таксационная характеристика лесного насаждения соответствует (не соответствует) таксационному описанию (нужное подчеркнуть). Причины несоответствия _____

Список участков с выявленными несоответствиями приведен в приложении 1 к настоящему Акту.

1.2. Лесные насаждения с нарушенной и утраченной устойчивостью выявлены на площади 4,7 га.

Участковое лесничество	Урочище (дача)	Квартал	Выдел	Площадь, га		Причина ослабления (гибели)
				с нарушенной устойчивостью	с утраченной устойчивостью	
Городское	Городской	28	33	0,0	0,2	881(2017г.)
Городское	Городской	28	34	0,5	0,5	881(2017г.)
Городское	Городской	28	8	2,2	0,0	881(2017г.)
Городское	Городской	28	12	0,1	0,0	881(2017г.)
Городское	Городской	28	31	0,1	0,0	881(2017г.)
Городское	Городской	28	37	0,1	0,0	881(2017г.)
Уральское	ФГУП "Х/з "Планта"	13	36	1,0	0,0	881(2017г.)
Итого				4,0	0,7	

Состояние обследованных лесных насаждений приведено в приложениях 1.1-1.4 к Акту в зависимости от метода проведения ЛПО.

1.3. В обследованных лесных участках прогнозируется:

Прогноз	Площадь, га
Ослабление лесных насаждений	4,0
Усыхание лесных насаждений различной степени	
Развитие очагов вредных организмов	0,7

1.4. Обнаружено загрязнение лесного участка отходами и выбросами:

промышленными бытовыми

Вид загрязнения	Размеры загрязнения			Объем, кбм	Площадь загрязнения, га
	длина, м	ширина, м	высота, м		

ЗАКЛЮЧЕНИЕ

Оценка текущего санитарного и лесопатологического состояния лесных насаждений, назначенные профилактические мероприятия по защите лесов, агитационные мероприятия: кв.28 выд.8,12,31,33,34,37, кв.13 выд.36 - санитарное и лесопатологическое состояние лесных насаждений-усыхающие. В соответствии с п.46 Приказа Министерства природных ресурсов и экологии Российской Федерации от 16.09.2016 № 480, в целях предотвращения развития очагов вредных организмов, требуется проведение выборочной санитарной рубки.

Дата проведения обследований 05.09.2017г.

Исполнитель работ по проведению лесопатологического обследования:

Главный специалист
ГКУ СО "Ниже-Тагильское лесничество"



С.Р.Самороковский

Результаты проведения лесопатологического обследования
лесных насаждений за сентябрь 2017 г.
(месяц)

Субъект Российской Федерации Свердловская область Лесничество (лесопарк) ГКУ СО "Нижне-Тагильское лесничество"
Участковое лесничество Городское Урочище (лесная дача) Городской

Номер квартала	Номер выдела	Площадь выдела, га	Целевое назначение лесов	Категория защитных лесов	Номер лесопатологического выдела	Площадь лесопатологического выдела, га	Таксационная характеристика лесного насаждения										число деревьев на пробе	Распределение деревьев по категориям состояния, % от запаса										Признаки повреждения деревьев	Доля поврежденных деревьев, %	Причина ослабления, повреждения	Подлежит рубке, %	Назначенные мероприятия	
							состав	порода	возраст	средняя высота, м	средний диаметр, см	тип леса	полнота	бонитет	запас, куб. м/га	без признаков ослабления		ослабленные	сильно ослабленные	усыхающие	свежий сухойстой	старый сухойстой	свежий ветровал	старый ветровал	свежий бурелом	старый бурелом	аварийные деревья					вид	площадь, га
28	33	3,6	3	водоохр.зона	1	0,2	3Е2С2Б2Е1П	Е	60	18	18	Етрзм	0,8	2	290	10	10	60	15	5	205, 217	80	881(2017г.)	80	ВСП	0,2							
28	34	4,5	3	водоохр.зона	1	0,5	10С+Е	С	60	19	20	Сртр	0,7	2	230	10	10	60	15	5	205, 217	80	881(2017г.)	80	ВСП	0,5							
28	34	4,5	3	водоохр.зона	2	0,5	10С+Е	С	60	19	20	Сртр	0,7	2	230	15	25	45	10	5	205, 217	60	881(2017г.)	60	ВСП	0,5							
28	8	48,6	3	лесопарковая зона	1	2,2	8С1Е1Б+Л+Ос	С	60	19	20	Сртр	0,7	2	230	20	25	40	10	5	205, 217	55	881(2017г.)	55	ВСП	2,2							
28	12	2,5	3	лесопарковая зона	1	0,1	5Е2П1С2Б+Ос+Олс	Е	80	20	24	Езмтр	0,6	3	220	20	25	40	10	5	205, 217	55	881(2017г.)	55	ВСП	0,1							
28	31	0,9	3	водоохр.зона	1	0,1	8С1Е1Б+Л+Ос	С	60	19	20	Сртр	0,7	2	230	20	25	40	10	5	205, 217	55	881(2017г.)	55	ВСП	0,1							
28	37	5,7	3	водоохр.зона	1	0,1	5Е2П1С2Б+Ос+Олс	Е	80	20	24	Езмтр	0,6	3	220	20	25	40	10	5	205, 217	55	881(2017г.)	55	ВСП	0,1							

Участковое лесничество Уральское Урочище (лесная дача) ФГУП "Х/з "Гланга"

13	36	9,9	3	водоохр.зона	1	1,0	8С1Е1Б	С	65	20	20	Сяг	0,8	2	290	15	20	50	10	5	205, 217	65	881(2017г.)	65	ВСП	1,0
----	----	-----	---	--------------	---	-----	--------	---	----	----	----	-----	-----	---	-----	----	----	----	----	---	----------	----	-------------	----	-----	-----

Показатели, не соответствующие таксационному описанию отмечаются "*".

Исполнитель работ по проведению лесопатологического обследования:

ГКУ СО "Нижне-Тагильское лесничество"  С.Р.Самороковский

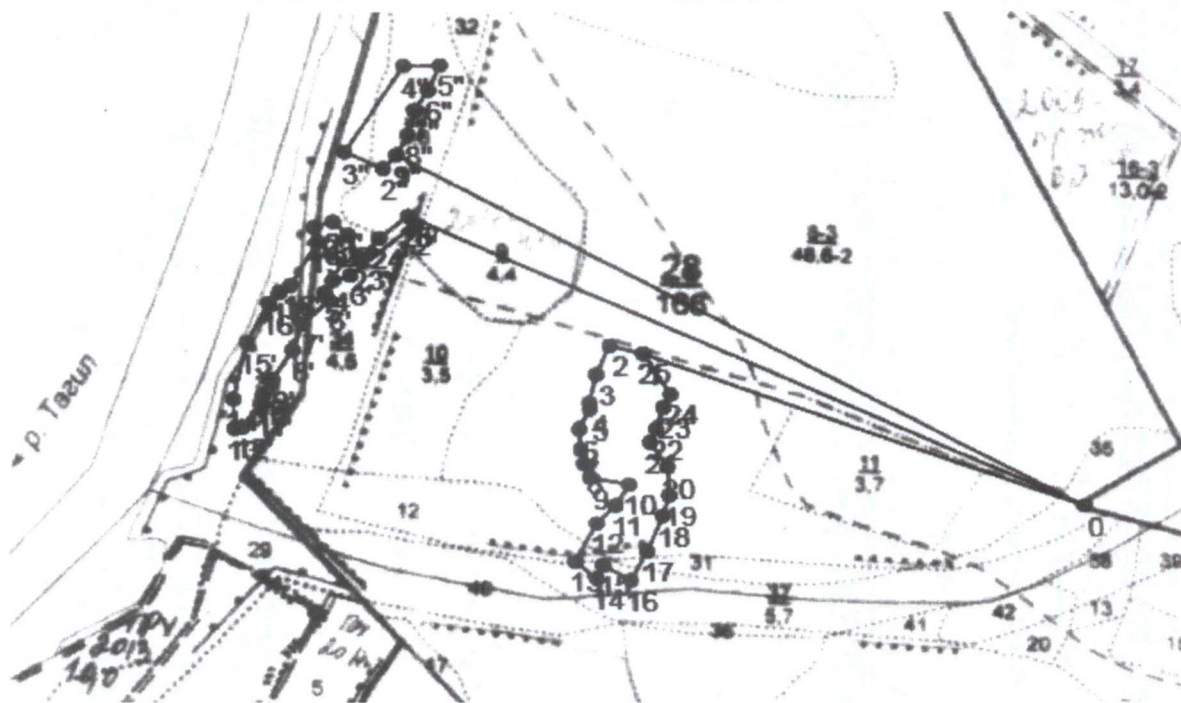
Главный специалист

Дата составления документа 05.09.2017г. Телефон 8 (3435) 48-94-21

Абрис участка

М 1:10000

проведения лесопатологического обследования в кв.28 выд.8,12,31,34,37, S=3,7га
Городское участковое лесничество, участок (урочище)- Городской
проведения лесопатологического обследования в кв.13 выд.36, S=1,0га
Уральское участковое лесничество, участок (урочище)- ФГУП "Х/з "Планта"
ГКУ СО "Ниже-Тагильское лесничество"



Участок №1

№ точки	Румб, °	Длина, м
0-1	ЮЗ:80°30'	614,0
1-2	ЮЗ:75°00'	43,0
2-3	ЮВ:06°00'	43,0
3-4	ЮВ:17°00'	40,0
4-5	ЮВ:30°00'	8,0
5-6	ЮВ:03°00'	30,0
6-7	ЮВ:33°00'	27,0
7-8	ЮВ:41°00'	20,0
8-9	ЮВ:51°00'	20,0
9-10	СВ:71°00'	50,0
10-11	ЮЗ:01°00'	33,0
11-12	ЮЗ:15°00'	35,0
12-13	ЮВ:02°00'	60,0
13-14	ЮВ:80°00'	36,0
14-15	СЗ:06°00'	20,0
15-16	ЮВ:89°00'	40,0
16-17	СЗ:02°00'	45,0
17-18	СЗ:07°00'	53,0
18-19	СЗ:13°00'	30,0
19-20	СЗ:32°00'	38,0
20-21	СЗ:63°00'	40,0
21-22	СЗ:07°00'	20,0
22-23	СЗ:11°00'	30,0
23-24	СЗ:02°00'	20,0
24-1	СЗ:61°00'	65,0

Участок №2

№ точки	Румб, °	Длина, м
0-1'	ЮЗ:85°00'	969,0
1'-2'	ЮВ:65°00'	13,0
2'-3'	ЮЗ:20°00'	108,0
3'-4'	ЮЗ:43°00'	23,0
4'-5'	ЮЗ:01°00'	20,0
5'-6'	ЮВ:56°00'	12,0
6'-7'	ЮЗ:17°00'	47,0
7'-8'	ЮВ:10°00'	38,0
8'-9'	ЮЗ:03°00'	48,0
9'-10'	ЮВ:01°00'	25,0
10'-11'	ЮВ:27°00'	12,0
11'-12'	ЮЗ:10°00'	40,0
12'-13'	ЮЗ:49°00'	10,0
13'-14'	СЗ:31°00'	40,0
14'-15'	СЗ:17°00'	79,0
15'-16'	СЗ:02°00'	60,0
16'-17'	СВ:11°00'	20,0
17'-18'	СВ:25°00'	18,0
18'-19'	СВ:01°00'	68,0
19'-20'	СЗ:41°00'	20,0
20'-21'	СВ:42°00'	25,0
21'-22'	ЮВ:76°00'	26,0
22'-23'	ЮВ:55°00'	35,0
23'-24'	СВ:11°00'	37,0
24'-1'	СВ:21°00'	48,0

Участок №3

№ точки	Румб, °	Длина, м
0-1''	ЮЗ:89°00'	1012,0
1''-2''	ЮЗ:13°00'	25,0
2''-3''	ЮЗ:84°00'	53,0
3''-4''	СВ:03°00'	140,0
4''-5''	СВ:59°00'	46,0
5''-6''	ЮВ:05°00'	37,0
6''-7''	ЮЗ:03°00'	32,0
7''-8''	ЮВ:15°00'	35,0
8''-1''	ЮВ:02°00'	31,0

Исполнитель работ по проведению лесопатологического обследования:

Главный специалист
ГКУ СО "Ниже-Тагильское лесничество"

С.П.Самороковский

Дата составления документа 05.09.2017г. Телефон 8 (3435) 48-94-21