

Утверждаю»  
Заместитель директора Департамента  
лесного хозяйства Свердловской области  
Бережнов В.А.

16.10.2017

Акт  
лесопатологического обследования № 113 лесных насаждений  
Сухоложского лесничества (лесопарка) Свердловской области

Способ лесопатологического обследования: 1. Визуальный  
2. Инструментальный

Место проведения

Участковое лесничество	Урочище (дача)	Квартал (кварталы)	Выдел (выделы)	Площадь, га
Винокурское	Винокурский участок	67	24	25,0

Лесопатологическое обследование проведено на общей площади 25,0 га

2. Инструментальное обследование лесного участка.

2.1. Фактическая таксационная характеристика лесного насаждения соответствует (не соответствует) (нужное подчеркнуть) таксационному описанию.

Причины несоответствия: нет

Ведомость лесных участков с выявленными несоответствиями таксационным описаниям приведена в приложении 1 к Акту.

2.2. Состояние насаждений: с нарушенной устойчивостью   
с утраченной устойчивостью

причины повреждения: засуха, изменение уровня грунтовых вод

Заселено (отработано) стволовыми вредителями:

Вид вредителя	Порода	Встречаемость (% заселенных деревьев)	Степень заселения лесного насаждения (слабая, средняя, сильная)
сосновый лубоед	сосна	менее 5	слабая

Повреждено огнем:

Вид пожара	Порода	Состояние корневых лап		Состояние корневой шейки		Подсушивание луба	
		процент поврежденных огнем корней	процент деревьев с данным повреждением	ожог корневой шейки по окружности (1/4; 2/4; 3/4; более 3/4)	процент деревьев с данным повреждением	по окружности (1/4; 2/4; 3/4; более 3/4)	процент деревьев с данным повреждением

Поражено болезнями:

Вид болезни	Порода	Встречаемость (% пораженных деревьев)	Степень поражения лесного насаждения (слабая, средняя, сильная)
сосновая губка	сосна	5	слабая

	Кварт. 67, выдел 24
2.3. Выборке подлежит % деревьев	15
в т.ч.ослабленных:	
сильно ослабленных:	
усыхающих:	10
свежего сухостоя:	1
старого сухостоя:	4
свежего бурелома:	
свежего ветровала:	
аварийных	
2.4.Полнота после уборки деревьев, подлежащих рубке, составит:	0,6

Причины назначения: засуха, изменение уровня грунтовых вод под воздействием почвенно-климатических факторов

Критическая полнота для данной категории лесных насаждений составляет 0,3.

## ЗАКЛЮЧЕНИЕ

С целью предотвращения негативных процессов или снижения ущерба от их воздействия назначено:

Участковое лесничество	Урочище (дача)	Квартал	Выдел	Площадь выдела, га	Вид мероприятия	Площадь , мероприятия, га	Порода	Запас на выдел, куб. м	Крайние сроки проведения
Винкурское	Винокурский	67	24	25,0	ВСП	25,0	Сосна	1425	2017-2018

Ведомость перечета деревьев, назначенных в рубку, и абрис лесного участка прилагаются (приложение 2 и 3 к Акту).

Меры по обеспечению возобновления: естественное лесовосстановление

Мероприятия, необходимые для предупреждения повреждения или поражения смежных насаждений:

1. При оставлении древесины на хранение в летний период произвести ее обработку в соответствии с требованиями «Правил санитарной безопасности»
2. Очистку лесосек производить огневым способом в непожароопасный период

Сведения для расчета степени повреждения:

год образования старого сухостоя 2011-2016 г.г.;

основная причина повреждения древесины: подсушивание луба, камбиального слоя, что приведет к снижению товарных свойств древесины, ее заселению стволовыми вредителями и дереворазрушающими грибами.

Дата проведения обследований 01.09.2017 г.

Исполнитель работ по проведению лесопатологического обследования:

Инженер-лесопатолог ГКУ СО «Березовское лесничество»

Вахрушев А.С.

Результаты проведения лесопатологического обследования  
лесных насаждений за сентябрь 2017 г.

Субъект Российской Федерации: Свердловская область, Лесничество (лесопарк): Сухоложское.  
Участковое лесничество: Винокурское, Урочище (лесная дача): Винокурский участок.

1	2	3	4	5	6	7	Таксационная характеристика лесного насаждения								17	Распределение деревьев по категориям состояния, % от запаса												29	30	31	32	Назначенные мероприятия		
							8	9	10	11	12	13	14	15		16	18	19	20	21	22	23	24	25	26	27	28					вид	площадь, га	
67	24	25,0	защ	лесо парк	24а	25,0	высота, м	возраст	средняя высота, м	средний диаметр, см	тип леса	полнота	бонитет	запас, куб. м/га	411	без признаков ослабления	ослабленные	сильно ослабленные	усыхающие	свежий сухостой	старый сухостой	свежий ветровал	старый ветровал	свежий бурелом	старый бурелом	аварийные деревья	123	15	830	15	33	34	ВСП	25,0
				зоны											10	32	43	10	1	4						502								

Исполнитель работ по проведению лесопатологического обследования:

Инженер-лесопатолог ГКУ СО «Березовское лесничество»  Вахрушев А.С.

Дата составления документа: 04.09.2017 г. Телефон

ВРЕМЕННАЯ ПРОБНАЯ ПЛОЩАДЬ N \_\_\_\_\_

Субъект Российской Федерации: Свердловская область.

Лесничество (лесопарк): Сухоложское, Винкурское участковое лесничество,  
участок Винокурский

Квартал 67. Выдел 24.

Площадь 25,0 га.

Номер очага вредных организмов \_\_\_\_\_.

Размер пробной площади: круговые реласкопические площадки.

Таксационная характеристика:

тип леса Сяг ; состав 10С+Б ; возраст 110 ; бонитет 2;

полнота 0,7; запас на га 380 кбм; возобновление: нет.

Время и причина ослабления лесного насаждения: *засуха, изменение уровня грунтовых вод*

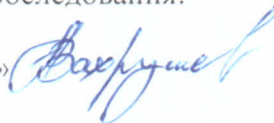
Тип очага вредных организмов: эпизодический, хронический (подчеркнуть).

Фаза развития очага вредных организмов: начальная, нарастания численности,  
собственно вспышка, кризис (подчеркнуть).

Состояние лесного насаждения, намечаемые мероприятия: *насаждение сильно ослабленное  
с высоким текущим отпадом, рекомендуется выборочная санитарная рубка*

Исполнитель работ по проведению лесопатологического обследования:

Инженер-лесопатолог ГКУ СО «Березовское лесничество»



Вахрушев А.С.

Дата составления документа 01.09.2017 г.

# ВЕДОМОСТЬ ПЕРЕЧЕТА ДЕРЕВЬЕВ

Сухоложское лесничество

Винокурское участковое лесничество, Винокурский участок, кв. 67, в. 24

Порода		Сосна												всего деревьев	
номер круговой реласкопичес кой площадки	Количество деревьев на площадках, подсчитанное с помощью полнотомера по категориям состояния, шт													шт.	в т.ч. подлежит рубке, %
	I	II	III	IV		V		VI			ветровал, бурелом				
				НЗ	З	НЗ	З	НЗ	З	О	НЗ	З	О		
1	2	3	4	5	6	7	8	9	10	11	12	13	14	15	16
1	2	6	8	2						2				20	
2	3	6	14	3						1				27	
3	2	9	13	4										28	
4	1	5	16	4		1				2				29	
5	2	8	13	2						1				26	
6	4	9	15	4						1				33	
7	5	11	14	3						2				35	
8	3	12	15	2		1				1				34	
9	4	14	12	3						2				35	
10	3	15	14	3						1				36	
11	3	12	16	4						1				36	
12	4	11	14	5		1				1				36	
13	4	14	13	4						1				36	
Итого на всех площадках	40	132	177	43	0	3	0	0	0	16	0	0	0	411	
Итого, %	10	32	43	10	0	1	0	0	0	4	0	0	0	100	15

Примечание: НЗ - незаселенное, З - заселенное, О - отработанное вредителями

В целом по выделу	Количество деревьев по категориям состояния, шт													Всего деревьев	
	I	II	III	IV		V		VI			ветровал, бурелом				
				НЗ	З	НЗ	З	НЗ	З	О	НЗ	З	О	шт.	в т.ч. подлежит рубке, %
1	2	3	4	5	6	7	8	9	10	11	12	13	14	15	16
Итого	40	132	177	43	0	3	0	0	0	16	0	0	0	411	
Итого, %	10	32	43	10	0	1	0	0	0	4	0	0	0	100	15
Текущий отпад													11		
Средняя категория состояния													2,7		

Исполнитель работ по проведению лесопатологического обследования:

Инженер-лесопатолог ГКУСО «Березовское лесничество»  Вахрушев А.С.

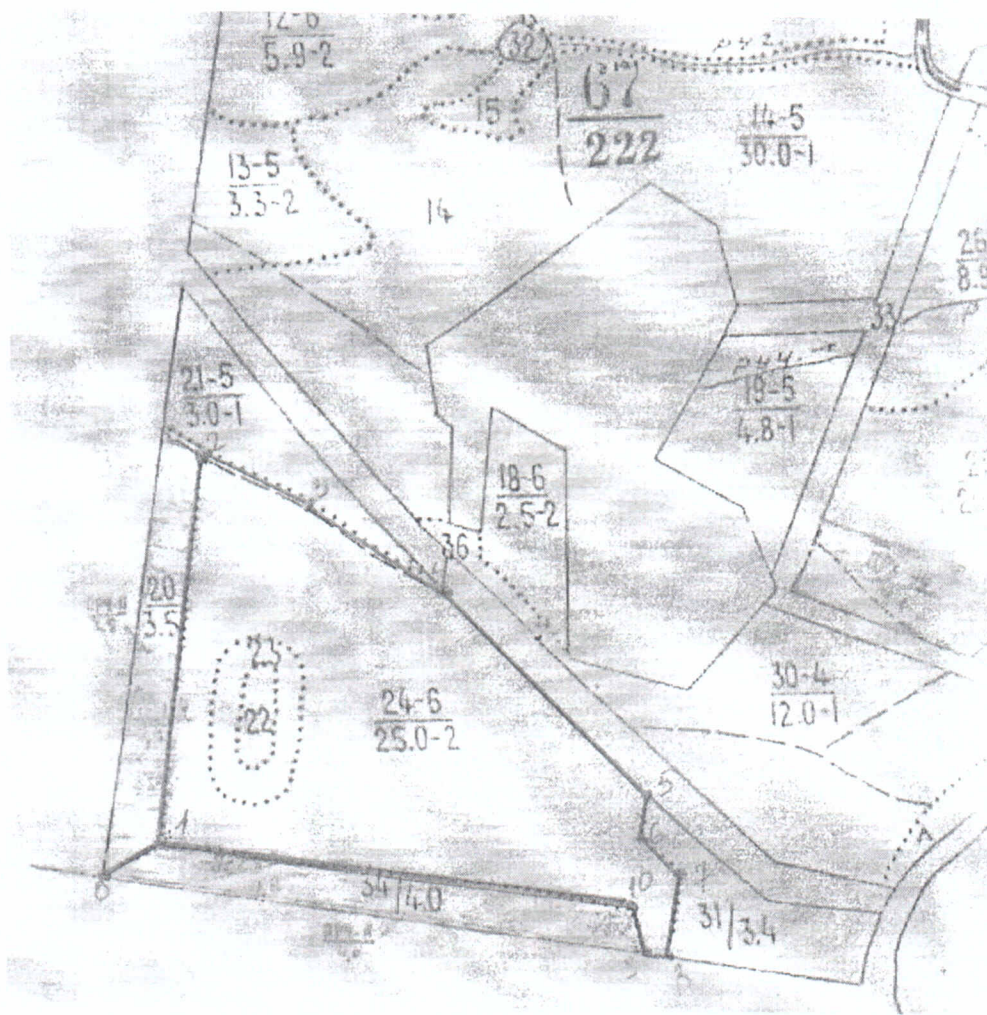
АБРИС  
участка лесопатологического обследования

Сухоложское лесничество  
Винокурское участковое лесничество, Винокурский участок

Кв - 67, выд. - 24, площадь - 25,0 га

Масштаб: 1: 10 000

Данные инструментальной  
съемки участка



№ N N точек	Румбы линий	Длина линий, м
0-1	ЮЗ:5 2°	86
1-2	СЗ: 3°	476
2-3	ЮВ:76°	145
3-4	ЮВ:67°	180
4-5	ЮВ:56°	440
5-6	ЮЗ:7°	60
6-7	ЮВ:54°	70
7-8	ЮВ:8°	82
8-9	ЮЗ:89°	28
9-10	СЗ:23°	56
10-1	ЮЗ:89°	676

Исполнитель работ по проведению лесопатологического обследования:

Инженер-лесопатолог ГКУ СО «Березовское лесничество» *Вахрушев* Вахрушев А.С.

Дата составления документа 01.09.2017 г.

## ВИНОКУРОВСКОЕ

## Кат-горня зашитности лесопарковые части зеленых зон

Квартал 67

Лесничество	Состав, подрост, поч. элемент	Высота	Возраст	Диаметр	Класс	Группа	Бонитет	Тип леса	Полнота	Запас сырья	Класс	Запас на выделе	дес. МЗ	Хозяйственные мероприятия								
1	14	5	6	7	8	9	10	11	12	13	14	15	16	17	18	19	20	21	22	23	24	
19	4,8	10С+Б	1	27	С	100	27	32	5	2	1	СЯЭМ	0,8	43	206	206	1	проходн. р. 4оч			158	
подлесок: Р ШП РК редкий																						
20	3,5	используемые культуры	С	6	1	СЯГ	90	неиспользуемые культуры														35
Е Д																						
21	3,0	10С	1	27	С	90	27	32	5	2	1	СЯГ	0,7	38	114	114	культуры-92 г., всп-ка борозд, посадка ручная, размещение 4,0*0,6 м, 3500 шт/га, состояние хорошие					
подлесок: Р ШП РК редкий																						
в выделе волока																						
22	7,6	10С+Б	1	27	С	90	27	32	5	2	1	СЯГ	0,6	32	19	19						
подлесок: ШП Р редкий																						
23	1,8	питомник																				
24	25,0	10С+Б	1	27	С	110	27	32	6	2	2	СЯГ	0,7	38	950	950						
подлесок: ШП Р РК редкий																						
в выделе волока																						
25	20,0	10С+Б	1	27	С	100	27	30	5	2	1	СЯГ	0,8	43	860	860				176X-90		
подлесок: ШП Р РК редкий																						
часть выдела склона																						
26	8,9	6С3С1Б	1	27	С	90	27	30	5	2	1	СЯЭМ	0,7	38	338	203						
подлесок: МЛ Р РК густой																						
склон СВ-20																						
27	1,6	10С	1	22	С	90	22	28	5	2	3	СОРП	0,7	29	46	46				проходн. р. 4оч		
подлесок: МЛ Р РК густой																						
склон СВ-20																						

неиспользуемые культуры  
 176X-90  
 35-57м х 3,5м - 40,6м<sup>2</sup> 35/12,5

176X-90  
 31