

УТВЕРЖДАЮ:

Заместитель директора Департамента лесного
хозяйства Свердловской области

_____ Бережнов В.А.

Дата 16.10.2017

Акт
лесопатологического обследования № 110

лесных насаждений _____ ГКУ СО Шалинского _____ лесничества (лесопарка)
_____ Свердловской области _____ (субъект РФ)

Способ лесопатологического обследования: 1. Визуальный



2. Инструментальный



Место проведения

Участковое лесничество	Урочище (дача)	Квартал (кварталы)	Выдел (выделы)	Площадь, га
Староуткинское	Староуткинский	75	10	54,8

Лесопатологическое обследование проведено на общей площади _____ 54,8 _____ га.

2. Инструментальное обследование лесного участка

2.1. Фактическая таксационная характеристика лесного насаждения соответствует (не соответствует) (нужное подчеркнуть) таксационному описанию. Причины несоответствия:

Ведомость лесных участков с выявленными несоответствиями таксационным описаниям приведена в приложении 1 к Акту.

2.2. Состояние насаждений: с нарушенной устойчивостью с утраченной устойчивостью

причины повреждения: Встречаемость деревьев в составе относящихся к категории состояния ветровал, бурелом; куртинно поваленные и наклоненные более 10⁰, деревья с механическим повреждением корней менее 3/4 и более 3/4 корневых лап, деревья со сломом ствола ниже одной трети протяженности кроны, считая от вершины, согласно правил «Санитарной безопасности в лесах РФ»; обрывом корней (вывал свежий; слом ствола в области кроны свежий, текущего года).

заселено (отработано) стволовыми вредителями

Вид вредителя	Порода	Встречаемость (% заселённых деревьев)	Степень заселения лесного насаждения (слабая, средняя, сильная)

Повреждено огнём

Вид пожара	Порода	Состояние корневых лап		Состояние корневой шейки		Подсушивание луба	
		процент повреждённых огнём корней	процент деревьев с данным повреждением	ожог корневой шейки по окружности (1/4; 2/4;3/4;более 3/4)	процент деревьев с данным повреждением	по окружности (1/4; 2/4;3/4;более 3/4)	процент деревьев с данным повреждением

Поражено болезнями

Вид болезни	Порода	Встречаемость (% поражённых деревьев)	Степень поражения лесного насаждения (слабая, средняя, сильная)

2.3. Выборке подлежит

Квартал, выдел	75-10
% деревьев,	17
В том числе:	
Ослабленных (причины назначения)	
Сильно ослабленных (причины назначения)	
Усыхающих (причины назначения) внутривидовая конкуренция	
Свежего сухостоя	

В том числе: свежего ветровала	10
Свежего бурелома	7
Старого ветровала	
В том числе: старого бурелома	
Старого сухостоя	
аварийных	

2.4.

Квартал- выдел	75-10
Полнота лесного насаждения после уборки деревьев, подлежащих рубке, составит	0,8
Критическая полнота для данной категории лесных насаждений составляет	0,3

ЗАКЛЮЧЕНИЕ

С целью предотвращения негативных процессов или снижения ущерба от их воздействия назначено:

Участковое лесничество	Урочище (дача)	Квартал	Выдел	Площадь, выдела, га	Вид мероприятия	Площадь, мероприятия, га	Порода	Запас на выдел, кбм	Крайние сроки проведения
Староуткинское	Староуткинский	75	10	54,8	ВСП	15,0	Ель	561	IV квартал 2017 года.

Ведомость перечета деревьев назначенных в рубку и абрис лесного участка прилагаются (приложение 2 и 3 к Акту)

Меры по обеспечению возобновления : Естественное возобновление.

Мероприятия, необходимые для предупреждения повреждения или поражения смежных насаждений: наземные регулярные наблюдения за санитарным состоянием объектов лесопатологического мониторинга .

Сведения для расчёта понижающего коэффициента стоимости древесины:

год образования старого сухостоя год;

основная причина повреждения древесины Ветровал, бурелом свежий, Текущего года.

Дата проведения обследований 08.09.2017 года.

Исполнитель работ по проведению лесопатологических обследования:

Комиссия на основании приказа ГКУ СО «Шалинское Лесничество» № 39 от 27.03.2017 г.

Заместитель директора лесничества  В.И. Ячменев

Главный специалист  Л.М. Ячменева

Лесничий Участкового Лесничества  Е.С. Жданов

Главный специалист инженер лесопатолог  А.С. Нестеров

Результаты проведения лесопатологических обследований лесных насаждений за сентябрь 2017 г.

Субъект Российской Федерации Свердловская Лесничество (лесопарк) Шалинское
 Участковое лесничество Староуткинское (месяц) Староуткинское
 Урочище (лесная дача) Староуткинское

Номер квартала	Номер выдела	Площадь выдела, га	Целевое назначение лесов	Категория защитных лесов	Номер лесопатологического выдела	Площадь лесопатологического выдела, га	Таксационная характеристика лесного насаждения								Число деревьев на пробе, шт.	Распределение деревьев по категориям состояния, % от запаса										Признаки повреждения деревьев	% поврежденных деревьев	Причина ослабления поврежденных	Подожиг рубке, %	Рекомендуемые мероприятия				
							состав	порода	возраст	средняя высота, м	средний диаметр, см	тип леса	полнота	бонитет		запас, куб. м/га	без признаков ослабления	ослабленные	сильно ослабленные	усыхающие	свежий сухостой	старый сухостой	свежий ветровал	старый ветровал	свежий бурелом					старый бурелом	аварийные деревья	вид	площадь, га	
1	2	54,8	Экспл	Эксплуатацио	1	15,0	2Б1П6ОС1Б	Е	33	9	10	12	13	14	15	16	17	18	19	20	21	22	23	24	25	26	27	28	29	30	31	32	33	34
75	10							П	50	13	14	ЕПЗМ	1,0	3	220	417	54	29	0	0	0	0	0	10	0	7	0	0	201	5	881	17	ВСР	15
								ОС	30	15	12																	202	5	882				
								Б																				215	5					
																												217	2					

Примечание – Показатели, не соответствующие таксационному описанию отмечаются «*»

Исполнитель работ по проведению лесопатологических обследований:

Комиссия на основании приказа ГКУ СО «Шалинское Лесничество» № 39 от 27.03.2017 г.

Заместитель директора лесничества В.И. Ячменев

Главный специалист Л.М. Ячменева

Лесничий Участкового Лесничества Е.С. Жданов

Главный специалист инженер лесопатолог А.С. Нестеров

Ведомость перечета деревьев назначенных в рубкуВРЕМЕННАЯ ПРОБНАЯ ПЛОЩАДЬ № 1Субъект Российской Федерации Свердловская областьЛесничество (лесопарк) ШалинскоеУчастковое Лесничество Староуткинское Участок СтароуткинскийКвартал 75 Выдел 10Площадь общая 54,8 га, площадь эксплуатационная 15,0 га,Номер очага вредных организмов _____ Размер пробной площади 0,65 га

Таксационная характеристика:

Тип леса ЕТРЗМ Состав 2Е1П6ОС1Б Возраст 33 Бонитет 3Полнота 1,0 Запас на га 220 Возобновление Естественное

Время и причина ослабления лесного насаждения :

ветровал, бурелом свежий, Текущего года.

Тип очага вредных организмов: эпизодический, хронический (подчеркнуть)

Фаза развития очага вредных организмов: начальная, нарастания численности, собственно вспышка, кризис (подчеркнуть)

Состояние лесного насаждения, намечаемые мероприятия:

Встречаемость деревьев в составе относящихся к категории состояния ветровал, бурелом; куртинно поваленные и наклоненные более 10°, деревья с механическим повреждением корней менее 3/4 и более 3/4 корневых лап, деревья со сломом ствола ниже одной трети протяженности кроны, считая от вершины, согласно правил «Санитарной безопасности в лесах РФ»; обрывом корней (вывал свежий; слом ствола в области кроны свежий, текущего года).Рекомендуется выборочно санитарная рубка, интенсивность согласно пробной площади

Исполнитель работ по проведению лесопатологических обследования:

Комиссия на основании приказа ГКУ СО «Шалинское Лесничество» № 39 от 27.03.2017 г.

Заместитель директора лесничества

 В.И. Ячменев

Главный специалист

 Л.М. Ячменева

Лесничий Участкового Лесничества

 Е.С. Жданов

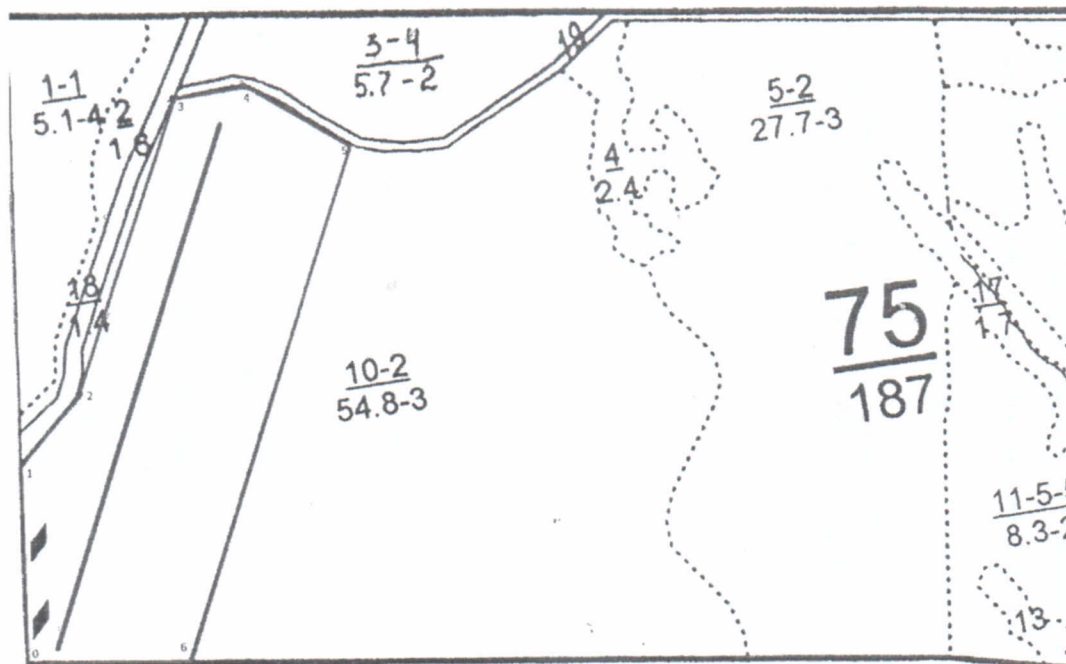
Главный специалист инженер лесопатолог

 А.С. НестеровДата составления документа 08.09.2017 года. Телефон _____

АБРИС УЧАСТКА

под выборочную санитарную рубку
 квартал 75 выдел 10
 Общая площадь: 54,8 га
 Эксплуатационная площадь: 15,0 га
 ГКУ СО "Шалинское лесничество"
 Староуткинское участковое лесничество,
 Урочище (участок) Староуткинский

Приложение 3
 к акту лесопатологического обследования



Условные обозначения:

№ выдела	Лента (Круговой площадки, сплошного) перечета				
	№ ленты (площадки)	Длина, м.	Ширина, м.	Радиус, м.	Площадь, га
10	1	650	10		0,65

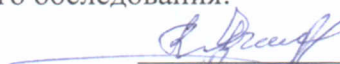

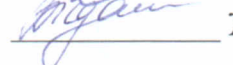
Экспликация объекта		
Номера точек	Направление румбы (азимуты) линий, °	Длина линий, м
0-1	С : 0	260
1-2	СВ : 42	120
2-3	СВ : 18	400
3-4	СВ : 79	90
4-5	ЮВ : 61	160
5-6	ЮЗ : 18	700
6-0	З : 90	210

Исполнители работ по проведению лесопатологического обследования:

Зам. Директора ГКУ СО «Шалинское лесничество»

Инженер-лесопатолог

Лесничий Староуткинского участкового лесничества

 Ячменев В.И.
 Нестеров А.С.
 Жданов Е.С.

Дата составления документа 08.09.2017 Телефон _____