

УТВЕРЖДАЮ:

Заместитель директора Департамента лесного хозяйства Свердловской области

 Бережков В.А.
Дата 16.10.2017

Акт
лесопатологического обследования № 108

лесных насаждений ГКУ СО Шалинского лесничества
Свердловской области

Способ лесопатологического обследования: 1. Визуальный
2. Инструментальный

Место проведения

Участковое лесничество	Урочище (дача)	Квартал (кварталы)	Выдел (выделы)	Площадь, га
Староуткинский	Староуткинский	108	8	2,0
	Староуткинский	108	9	5,8
	Староуткинский	108	10	8,9
	Староуткинский	108	18	7,0
	Староуткинский	108	19	3,6
	Староуткинский	108	21	3,4

Лесопатологическое обследование проведено на общей площади 30,7 га.

1. Визуальное лесопатологическое обследование

Наземное Дистанционное

1.1. На площади 30,7 га фактическая таксационная характеристика лесного насаждения соответствует (не соответствует) таксационному описанию (нужно подчеркнуть).

Причины несоответствия: кв.108 выд.10 прир-25% 2011 г, кв.108 выд.21 прир-25% 2011 г.

Список участков с выявленными несоответствиями приведен в приложении 1 к настоящему Акту.

1.2. Лесные насаждения с нарушенной и утраченной устойчивостью выявлены на площади 20,7 га:



Участковое лесничество	Урочище (дача)	Площадь, га		Причины ослабления (гибели)
		с нарушенной устойчивостью	с утраченной устойчивостью	
Староуткинское	Староуткинский		20,7	Свежий ветровал, Свежий бурелом
Итого				

Состояние обследованных лесных насаждений приведено в приложениях 1 к Акту.

1.3. В обследованных лесных участках прогнозируется:

Прогноз	Площадь, га
Ослабление лесных насаждений	
Усыхание лесных насаждений различной степени	20,7
Развитие очагов вредных организмов	20,7

1.4. Обнаружено загрязнение лесного участка отходами и выбросами: промышленными бытовыми

Вид загрязнения	Размеры загрязнения			Объем, кубм	Площадь загрязнения, га
	длина, м	ширина, м	высота, м		

ЗАКЛЮЧЕНИЕ

Оценка текущего санитарного и лесопатологического состояния лесных насаждений, назначенные профилактические и санитарно-оздоровительные мероприятия по защите лесов, агитационные мероприятия: Насаждение с утраченной устойчивостью. Текущий отпад превышает естественный. Насаждения повреждены ветровалом 2017 года. Обнаружен вывал деревьев и наклон деревьев более 10°. Возможно заселение деревьев вредными организмами.

Для предупреждения образования очагов вредных организмов, снижения ущерба от ветровала и рационального использования древесины рекомендуется проведение сплошной санитарной рубки.

2. Инструментальное обследование лесного участка

2.1. Фактическая таксационная характеристика лесного насаждения соответствует (не соответствует) (нужное подчеркнуть) таксационному описанию.

Причины несоответствия: кв.108 выд.10 прик-25% 2011 г., кв.108 выд.21 прик-25% 2011 г.
Ведомость лесных участков с выявленными несоответствиями таксационным описаниям приведена в приложении 1 к Акту.

2.2. Состояние насаждений: с нарушенной устойчивостью с утраченной устойчивостью
причины повреждения: Ветровал 2017 года.

заселено (отработано) стволовыми вредителями

Вид вредителя	Пороги	Встречаемость	Степень заселения лесного
---------------	--------	---------------	---------------------------

Вид вредителя	Порода	Встречаемость (% заселенных деревьев)	Степень заселения лесного насаждения (слабая, средняя, сильная)
---------------	--------	---------------------------------------	---

Повреждено огнём

Вид пожара	Порода	Состояние корневых лап		Состояние корневой шейки		Подсушивание луба	
		процент пораждённых огнём корней	процент деревьев с данным повреждением	окол корневой шейки по окружности (1/4; 2/4; 3/4; более 3/4)	процент деревьев с данным повреждением	по окружности (1/4; 2/4; 3/4; более 3/4)	процент деревьев с данным повреждением

Поражено болезнями

Вид болезни	Порода	Встречаемость (% пораждённых деревьев)	Степень поражения лесного насаждения (слабая, средняя, сильная)
-------------	--------	--	---

2.3. Выборке подкалит

Квартал, выдел	108-8	108-9	108-10	108-18	108-19	108-21
% деревьев,	80	65	65	65	70	65
В том числе:						
Ослабленных (причины назначения)						
Сильно ослабленных (причины назначения)						
Усыхающих (причины назначения) интрузионная конкуренция						
Свежего сузостя						
В том числе: свежего ветровала	80	65	65	65	70	65
Свежего бурелома						
Старого ветровала						
В том числе: старого бурелома						
Старого сузостя аварийных						

2.4.

Квартал-выдел	108-8	108-9	108-10	108-18	108-19	108-21
Полнота лесного насаждения после уборки деревьев, подлежащих рубке, составит	0,2	0,21	0,28	0,17	0,21	0,28
Критическая полнота для данной категории лесных насаждений составляет	0,3					

ЗАКЛЮЧЕНИЕ

С целью предотвращения негативных процессов или снижения ущерба от их воздействия назначено:

Участковое лесничество	Урочище (дача)	Квартал	Выдел	Площадь, выдела, га	Вид мероприятия	Площадь, мероприятия, га	Порода	Запас на выдел, кубм	Крайние сроки проведения
Староуткинское	Староуткинский	108	8	2,0	ССР	2,0	Береза	520	IV квартал 2017 года.

квс	иский								2017 года.
		108	9	5,8	ССР	1,5	Сосна	450	I квартал 2017 года.
		108	10	8,9	ССР	7,9	Сосна	2251	I квартал 2017 года.
		108	18	7,0	ССР	3,5	Сосна	840	I квартал 2017 года.
		108	19	3,6	ССР	2,4	Сосна	816	I квартал 2017 года.
		108	21	3,4	ССР	3,4	Сосна	792	I квартал 2017 года.

Абрис лесного участка прилагаются (приложение 3 к Акту), пробные площади отсутствуют, так как обследование проводилось визуальным способом (пункт 46 Приказа Минприроды №480 от 16.09.2016 г.)

Меры по обеспечению возобновления : Создание лесных культур.

Мероприятия, необходимые для предупреждения повреждения или поражения смежных насаждений:
 1. Очистку лесосек проводить огнем способом в пожароопасный период.

Сведения для расчета степени повреждения:

год образования старого сухостоя 2011-2016 год:

основная причина повреждения древесины возможное заселение древесины вредными организмами и снижение ее товарных свойств.

Дата проведения обследований 07.09.2017 года.

Исполнитель работ по проведению лесопатологических обследований:

Комиссия на основании приказа ГКУ СО «Шалинское Лесничество» № 39 от 27.03.2017 г.

Заместитель директора лесничества  В.И. Ячменов

Главный специалист  Д.М. Ячменова

Лесничий Участкового Лесничества  Е.С. Жидов

Главный специалист инженер лесопатолог  А.С. Нестеров

Ведомость лесных участков с выявленными несоответствиями таксационным описаниям

Исходные данные	Год проведения аэрофотсъёмки	Наименование участка	Площадь участка, га	Целевое назначение лесов	Категория защитных лесов	Наименование лесного участка	Площадь участка, га	Наименование лесного участка	Площадь лесного участка, га	Таксационная характеристика										Заказчик лесных участков					
										состояние	возраст, лет	средняя высота, м	средний диаметр, см	тип леса	ТУМ	лесота	коэффициент	матр. высота	количество, шт.	общая площадь, га					
ТО 2001	1028	10	8,9	3	Защитн.	1	8,9	7С3Б	С	55	20	20	СЕТР	333	1,0	1	380								
Ф 2001	1028	10	8,9	3		1	8,9	7С3Б	С	55	20	20	СЕТР		0,8	1	285								
ТО 2001	1028	21	3,4	3	Защитн.	1	3,4	4С1322С1Б+Л	С	40	15	16	СЕТР	333	0,9	1	210								
Ф 2001	1028	21	3,4	3		1	3,4	4С1322С1Б+Л	С	40	15	16	СЕТР		0,8	1	233								

ТО таксационное описание
Ф - фактическая характеристика лесного насаждения

Исполнитель работ по проведению лесопатологических обследований:

Комиссия на основании приказа ГКУ СО «Шанинское Лесничество» № 39 от 27.03.2017 г.

Заведующий директором лесничества

В.И. Яковлев

Главный специалист

Л.М. Яковлева

Лесничий Участкового Лесничества

Е.С. Жданов

Главный специалист инженер лесопатолог

А.С. Истеров

АБРИС УЧАСТКА

под выборочную санитарную рубку

квартал 108 выдел 8

Общая площадь: 2,0 га

Эксплуатационная площадь: 2,0 га

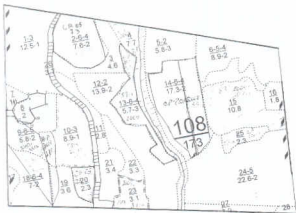
ГКУ СО "Шалинское лесничество"

Староуткинское участковое лесничество,

Урочище (участок) Староуткинский

Приложение 3

к акту лесопатологического обследования



Условные обозначения:

Способ лесопатологического обследования: Визуальный

Исполнители работ по проведению лесопатологического обследования:

Зам. Директора ГКУ СО «Шалинское лесничество»

Инженер-лесопатолог

Лесничий Староуткинского участкового лесничества

Ячменев В.И.

Нестеров А.С.

Жданов Е.С.

Дата составления документа 07.09.2017

Телефон

Эксплуатационный объект		
Номер участка	Площадь в рубль (длина/ширина) м/м, *	Длина линий, м
0-1	С 0	570
1-2	В 90	25
2-3	СВ 43	50
3-4	СВ 66	55
4-5	СВ 17	25
5-6	СВ 76	50
6-7	КВВ 33	58
7-8	КВ 0	60
8-9	КВ 25	60
9-10	КВ 32	60
10-11	КВ 40	17
11-12	СВ 87	35
12-1	СВ 48	65
08-2	КВВ 10	162

Исполнитель работ по проведению лесоводственного обследования:

Зам. Директора ГКУ СО «Шалинское лесничество»

Инженер-лесовод

Лесничий Староуткинское участкового лесничества

 Ячменев В.И.
 Нестеров А.С.
 Жданов Е.С.

Дата составления документа 07.09.2017 Телефон _____

АБРИС УЧАСТКА

под выборочную санитарную рубку
квартал 108 выдел 9

Общая площадь: 5,8 га

Эксплуатационная площадь: 1,5 га

ГКУ СО «Шалинское лесничество»
Староуткинское участковое лесничество,
Урочище (участок) Староуткинский

Приложение 3
к акту лесопатологического обследования



Условные обозначения:

Способ лесопатологического обследования: Визуальный

Исполнители работ по проведению лесопатологического обследования:

Зам. Директора ГКУ СО «Шалинское лесничество»

Инженер-лесопатолог

Лесничей Староуткинского участкового лесничества

 Яблонев В.И.
 Нестеров А.С.
 Жиднев Е.С.

Дата составления документа 07.09.2017 Телефон _____

Лесничества области		
Номера лески	Направление рубки (номерная леска) *	Доля лески, %
0-1	С 0	270
1-2	В 90	130
2-3	СВ 75	180
3-4	С 0	60
4-5	В 90	60
5-6	Ю 0	200
6-7	СЗ 32	25
7-8	СЗ 75	60
8-9	З 90	45
9-10	СВ 40	17
10-2	СЗ 32	60

Исполнители работ по проведению лесопатологического обследования:

Зам. Директора ГКУ СО «Шалкинское лесничество»

Инженер-лесопатолог

Лесничей Староуткинское участкового лесничества

 Яремен В.И.
 Нестеров А.С.
 Жидов Е.С.

Дата составления документа 07.09.2017 Телефон _____

АБРИС УЧАСТКА

под выборочную санитарную рубку

квартал 108 выдел 10

Общая площадь: 8,9 га

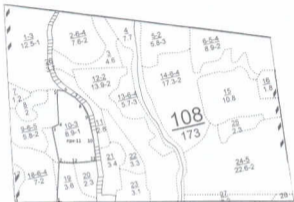
Эксплуатационная площадь: 7,9 га

ГКУ СО «Шалинское лесничество»

Староуткинское участковое лесничество,

Урочище (участок) Староуткинской

Приложение 3
к акту лесопатологического обследования



Условные обозначения:

Способ лесопатологического обследования: Визуальный

Исполнители работ по проведению лесопатологического обследования:

Зам. Директора ГКУ СО «Шалинское лесничество»

Инженер-лесопатолог

Лесничий Староуткинского участкового лесничества

 Ялыаев В.И.
 Нестеров А.С.
 Жилов Е.С.

Дата составления документа 07.09.2017 Телефон _____

Лесническая область		
Номера топей	Наименование рубя (объекты) лесной *	Длина линий, ж
1-1	ЮВ-88	230
1-2	СВ-7	240
2-3	СЗ-10	200
3-4	СВ-52	35
4-5	С-0	200
5-6	З-90	42
6-7	ЮВ-36	88
7-8	ЮВ-33	35
8-9	ЮВ-24	80
9-10	ЮВ-08	145
10-11	ЮВ-02	125
11-12	ЮВ-88	130
12-2	СЗ-85	50

Исполнителя работ по проведению лесопатологического обследования:

Зам. Директора ГКУ СО «Шалинское лесничество»

Инженер-лесопатолог

Лесничий Староуткинское участкового лесничества

 Яезженев В.И.
 Нестеров А.С.
 Жданов Е.С.

Дата составления документа 07.09.2017 Телефон _____

АБРИС УЧАСТКА

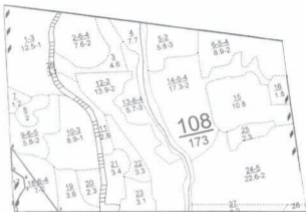
под выборочную санитарную рубку
квартал 108 издел 18

Общая площадь: 7,0 га

Эксплуатационная площадь: 3,5 га

ГКУ СО «Шалинское лесничество»
Староуткинское участковое лесничество,
Урочище (участок) Староуткинский

Приложение 3
к акту лесонатологического обследования



Условные обозначения:

Способ лесонатологического обследования: Визуальный

Исполители работ по проведению лесонатологического обследования:

Зам. Директора ГКУ СО «Шалинское лесничество»

Инженер-лесонатолог

Лесничий Староуткинского участкового лесничества

 Ячменев В.И.
 Нестеров А.С.
 Жданов Е.С.

Дата составления документа 07.09.2017 Телефон _____

Номера участков	Экспликация объектов	
	Площадь в рубль (длина) в метр, *	Длина в метр, м
1-2	С 0	40
2-3	СВ 31	120
3-4	СЗ 10	60
4-5	СЗ 58	70
5-6	С 0	130
6-7	ЮВ 35	440
7-8	СЗ 88	250

Исполнители работ по проведению лесопатологического обследования:

Зам. Директора ГКУ СО «Шалинское лесничество»

 Яшин В.И.

Инженер-лесопатолог

 Нестеров А.С.

Лесничий Староуткинского участкового лесничества

 Жилов Е.С.

Дата составления документа 07.09.2017 Телефон _____

АБРИС УЧАСТКА

под выборочную санитарную рубку

квартал 108 выдел 19

Общая площадь: 3,6 га

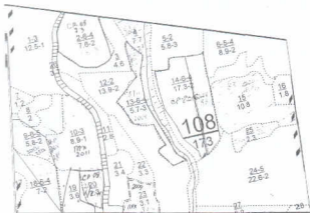
Эксплуатационная площадь: 2,4 га

ГКУ СО «Шалинское лесничество»

Староуткинское участковое лесничество,

Урочище (участок) Староуткинский

Приложение 3
к акту лесопатологического обследования



Условные обозначения:

Система лесопатологического обследования: Визуальный

Исполнители работ по проведению лесопатологического обследования:

Зам. Директора ГКУ СО «Шалинское лесничество»

Инженер-лесопатолог

Лесничий Староуткинского участкового лесничества

 Язменев В.И.
 Нестеров А.С.
 Жилов Е.С.

Дата составления документа 07.09.2017 Телефон _____

Экспозиция объектов		
Номера точек	Направление розыга (попутно) точек, °	Длина розыга, м
0-1	ЮВ 38	250
1-2	СВ 03	50
2-3	СВ 07	100
3-4	СВ 13	95
4-3	ЮВ 07	50
5-6	Ю 0	170
6-7	ЮВ 04	90
7-8	Ю 0	40
8-1	СВ 08	180

Исполнители работ по проведению лесопатологического обследования:

Зам. Директора ГКУ СО «Шалинское лесничество»

 Дьяченко В.И.

Инженер-лесопатолог

 Нестеров А.С.

Лесничий Староуткинское участкового лесничества

 Жданов Е.С.

Дата составления документа 07.09.2017 Телефон _____

АБРИС УЧАСТКА

под выборочную санитарную рубку

квартал 108 выдел 19

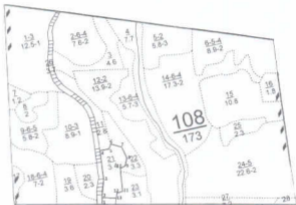
Общая площадь: 3,6 га

Эксплуатационная площадь: 2,4 га

ГКУ СО «Шалинское лесничество»

Староуткинское участковое лесничество,

Урочище (участок) Староуткинский



Условные обозначения:

Способ лесопатологического обследования: Визуальный

Исполнители работ по проведению лесопатологического обследования:

Зам. Директора ГКУ СО «Шалинское лесничество»

Инженер-лесопатолог

Лесничий Староуткинского участкового лесничества

 Ямев В.И.
 Нестеров А.С.
 Жданов Е.С.

Дата составления документа 07.09.2017

Телефон

Защитные объекты		
Номера точек	Усредненный рубль (средняя) лозы, *	Доля лозы, %
0-1	808 - 85	820
1-2	С 0	44
2-3	СВ 06	110
3-4	СЗ 07	160
4-5	СД 08	50
5-6	СВ 28	20
6-7	808 - 54	70
7-8	808 - 22	70
8-9	803 - 17	30
9-10	803 - 65	30
10-11	808 - 05	140
11-12	803 - 75	30
12-13	803 - 11	14
13-14	СЗ 05	40

Исполнители работ по проведению лесопатологического обследования:

Зам. Директора ГКУ СО «Шалинское лесничество»

Инженер-лесопатолог

Лесничий Староуткинское участкового лесничества

 Ямшев В.И.
 Нестеров А.С.
 Жданов Е.С.

Дата составления документа 07.09.2017 Телефон _____