

Утверждаю:
Заместитель директора Департамента
лесного хозяйства Свердловской области

09.10.2017

Бережнов В.А.
2017 г.

Акт
лесопатологического обследования № 103

лесных насаждений в ГКУ СО "Сысертское лесничество"

Департамента лесного хозяйства Свердловской области

(исполнительный орган субъекта РФ в области лесных отношений)

Способ лесопатологического обследования: 1. Визуальный
2. Инструментальный

Место проведения:

Участковое лесничество	Участок (урочище)	Квартал	Выд.	Площадь га
Полдневское	ПСК "Полдневской"	41	22	1,8
Полдневское	ПСК "Полдневской"	41	23	1,1

Лесопатологическое обследование проведено на общей площади

2,9 га

2. Инструментальное обследование лесного участка.

2.1 Фактическая таксационная характеристика лесного насаждения соответствует
(не соответствует) (нужное подчеркнуть) таксационному описанию.

Причины несоответствия: нет

Ведомость лесных участков с выявленными несоответствиями таксационным описаниям приведена в приложении 1 к Акту.

2.2 Состояние насаждений: с нарушенной устойчивостью

с утраченной устойчивостью

причины повреждения: Насаждения повреждены низовыми пожарами более 10 летней давности.

На части деревьев имеются повреждения корневых лап и корневой шейки, подсушивание луба.

Большое количество сухостойных и усыхающих деревьев.

Сухостойные и часть усыхающих деревьев заселены или отработаны стволовыми вредителями.

Заселено (отработано) стволовыми вредителями:

Вид вредителя	Порода	Встречаемость (% заселённых деревьев)	Степень заселения лесного насаждения (слабая, средняя, сильная)
Сосновые лубоеды	Сосна	5 - 10	слабая
Усачи	Сосна	5 - 10	слабая

Повреждено огнем:

Вид пожара	Порода	Состояние корневых лап		Состояние корневой шейки		Подсушивание луба	
		% повреж- денных огнём корней	% деревьев с данным повреж- дением	ожог корневой шейки по окружност и (1/4; 2/4; 3/4; более	% деревьев с данным повреждени ем	по окружности (1/4; 2/4; 3/4; более 3/4)	% деревьев с данным повреждение м
869	Сосна	менее 3/4	30 - 40	менее 3/4	30 - 40		
869	Берёза	менее 3/4	5 - 10	менее 3/4	5 - 10		

Поражено болезнями:

Вид болезни	Порода	Встречаемость (% поражённых деревьев)	Степень поражения лесного насаждения (слабая, средняя, сильная)
Окаймлённый трутовик	Сосна	до 5%	слабая
Настоящий трутовик	Берёза	до 5%	слабая

2,3	Выборке подлежит в % от запаса	кв. 41 выд. 22	кв. 41 выд. 23							код причины ослабления
		28	25							
в т.ч.	ослабленных- сильно ослабленных- усыхающих- свежего сухостоя- в т.ч. свежего ветровала свежего бурелома старого ветровала в т.ч. старого бурелома старого сухостоя аварийных	19 1	14 5							869
2,2	Полнота насаждения после уборки деревьев, подлежащих рубке, составит:	кв. 41 выд. 22	кв. 41 выд. 23							
		0,36	0,45							

Критическая полнота для данной категории насаждений составляет: 0,5

ЗАКЛЮЧЕНИЕ

С целью предотвращения негативных процессов или снижения ущерба от их воздействия назначено:

Участковое лесничество	Участок (урочище)	Квартал	Выдел	Площадь выдела га	Вид мероприятия га	Площ. мероприятия га	Порода	Запас на выделе куб.м	Крайние сроки проведения
Полдневское	ПСК "Полдневской"	41	22	1,8	ССР	1,8	С	430	2018 г
Полдневское	ПСК "Полдневской"	41	23	1,1	ССР	1,1	С	290	2018 г

Ведомость перечёта деревьев, назначенных в рубку, и абрис лесного участка прилагаются (приложение 2 и 3 к Акту)

Меры по обеспечению возобновления: лесные культуры

Мероприятия, необходимые для предупреждения заражения или повреждения смежных насаждений

1. При оставлении древесины на хранение в летний период, произвести её обработку

в соответствии с требованиями "Правил санитарной безопасности"

2. Очистку лесосеки производить огнем способом в непожароопасный период, на основании п.41

приказа Минприроды России № 470 от 12.09.2016 г.

Сведения для расчёта степени повреждения:

год образования старого сухостоя 2005 -2015

Основная причина повреждения древесины устойчивый низовой пожар более 10 летней давности

код 869

Дата проведения обследований 28 августа 2017 г.

Исполнитель работ по проведению лесопатологического обследования:

Инженер-лесопатолог ГКУ СО "Сысертское лесничество" Дмитриев А.В.



август 2017 г.

Результаты проведения лесопатологического обследования лесных насаждений за

Субъект Российской Федерации
Участ. лесничество

Свердловская область
Полднеськое

Лесничество
Участок

"Сысертское
ПСК "Полднеськой"

Номер квартала	Номер выдела	Площадь выдела, га	Целевое назначение лесов	Категория защитных лесов	Номер лесопатологического выдела	Площадь лесопатологического выдела	Таксационная характеристика лесного насаждения							Число деревьев на пробе, шт	Распределение деревьев по категориям состояния, % от запаса										Признаки повреждённых деревьев	Доля повреждённых деревьев %	Причины ослабления, повреждённая	Подлежит рубке, %	Назначенные мероприятия										
							Состав	порода	возраст	средняя высота, м	средний диаметр, см	тип леса	полнота		бонитет	запас, км/га	без признаков ослабления	ослабленные	ослабленные сильно ослабленные	усыхающие	свежий сухостой	старый сухостой	свежий ветровал	старый ветровал					свежий бурелом	старый бурелом	аварийные деревья	Площадь, га	мероприятия						
1	2	3	4	5	6	7	8	9	10	11	12	13	14	15	16	17	18	19	20	21	22	23	24	25	26	27	28	29	30	31	32	33	34	площадь, га	ССР				
41	22	1,8	защ. лесов	защ. пол. железн. магистр.		1,8	9	С	120	24	32	Сяг	0,5	3	240	503	6	27	34	23	1	8																	
Итого по выделу:							Текущий отпад - 20 %							726	8	31	33	19	1	8											869	28							
	23	1,1	защ. лесов	защ. пол. железн. магистр.		1,1	7	С	120	24	36	Сртр	0,6	3	260	515	7	32	24	21	8	8																	
Итого по выделу:							Текущий отпад - 19 %							933	8	41	25	15	5	6																			
Всего	2,9																																						

Сплошная санитарная рубка (ССР)
Выборочная санитарная рубка (ВБР)

Показатели, не соответствующие таксационному описанию отмечаются (*)

Исполнитель работ по проведению лесопатологического обследования:

Инженер-лесопатолог ГКУ СО "Сысертское лесничество" Дмитриев А.В.

Дата составления Документа 28 августа 2017 г.

Телефон: 8 343 74 6 79 06



ВРЕМЕННАЯ ПРОБНАЯ ПЛОЩАДЬ №1

Субъект РФ Свердловская область
"Сысертское лесничество"
Участковое лесничество Полдневское
Участок (урочище) ПСК "Полдневской"
Квартал 41 Выдел 22 Площадь 1,8 га
Номер очага - Размер пробной площади 1,80 га

Таксационная характеристика:

Тип леса Сяг Состав 9С1Б+С+Б Возраст 120 Бонитет 3
Полнота 0,5 Запас на га 240 Возобновление нет

Время и причина ослабления насаждения _____
Устойчивый низовой пожар более 10 летней давности.

Тип очага: эпизодический, хронический (подчеркнуть)
Фаза развития очага: начальная, нарастания численности, собственно вспышка, кризис (подчеркнуть)
Состояние насаждения, намечаемые мероприятия:
Насаждение сильно ослабленное, ср.категория состояния - 2,9

Рекомендуется сплошная санитарная рубка

Исполнитель работ по проведению лесопатологического обследования:

Инженер-лесопатолог ГКУ СО "Сысертское лесничество" Дмитриев А.В. 

Дата составления документа:

28 августа 2017 г.

Телефон: 8 343 74 6 79 06

Абрис участка
лесопатологического обследования

ГКУ СО "Сысертское лесничество"

уч. л-во Полдневское

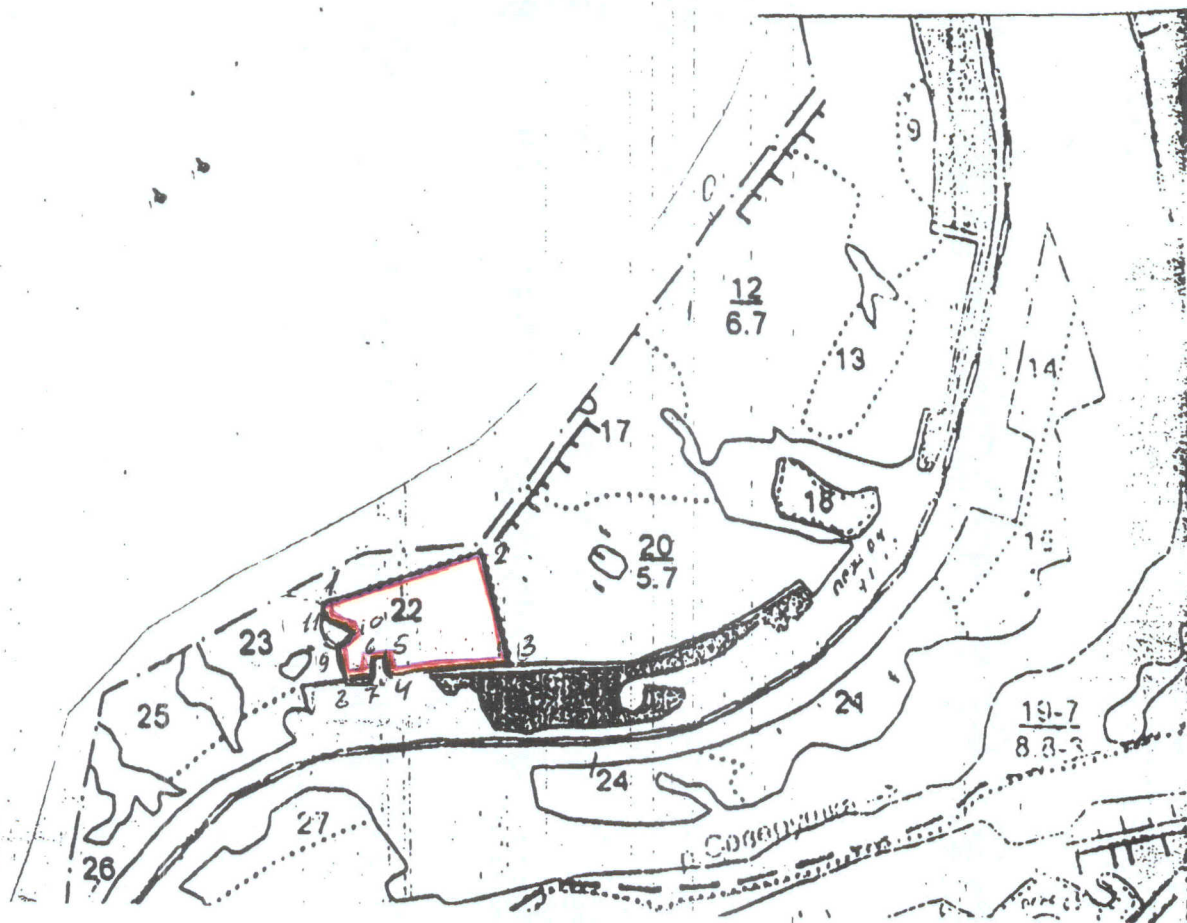
участок ПСК "Полдневской"

квартал 41

выдел 22

площадь л.п выд. 1,8

Масштаб: 1 : 10000



Номера точек	Румб градус	Длина м	Координаты	
			N	E
1			56,16,142°	060,15,471°
1 - 2	СВ - 57	221	56,16,181°	060,15,684°
2 - 3	ЮВ - 33	156	56,16,107°	060,15,742°
3 - 4	ЮЗ - 64	170	56,16,088°	060,15,561°
4 - 5	СЗ - 6	35	56,16,107°	060,15,575°
5 - 6	ЮЗ - 70	15	56,16,110°	060,15,562°
6 - 7	ЮВ - 6	35	56,16,089°	060,15,558°
7 - 8	ЮЗ - 64	43	56,16,091°	060,15,521°
8 - 9	СЗ - 62	44	56,16,108°	060,15,501°
9 - 10	СВ - 28	41	56,16,103°	060,15,504°
10 - 11	СЗ - 90	50	56,16,139°	060,15,465°
11 - 1	СВ - 4	18		

Условные обозначения:

 границы обследуемого участка

Исполнитель работ по проведению лесопатологического обследования

Инженер-лесопатолог ГКУ СО "Сысертское лесничество" Дмитриев А.В.

Дата составления документа: 28 августа 2017 г.

Телефон: 8 343 74 6 79 06

ВРЕМЕННАЯ ПРОБНАЯ ПЛОЩАДЬ №2

Субъект РФ Свердловская область
"Сысертское лесничество"

Участковое лесничество Полдневское
Участок (урочище) ПСК "Полдневской"

Квартал 41 Выдел 23 Площадь 1,1 га
Номер очага - Размер пробной площади 1,10 га

Таксационная характеристика:

Тип леса Сртр Состав 5С2СЗБ+Ос+С Возраст 120 Бонитет 3
Полнота 0,6 Запас на га 260 Возобновление нет

Время и причина ослабления насаждения _____

Устойчивый низовой пожар более 10 летней давности.

Тип очага: эпизодический, хронический (подчеркнуть)

Фаза развития очага: начальная, нарастания численности, собственно вспышка, кризис (подчеркнуть)

Состояние насаждения, намечаемые мероприятия:

Насаждение сильно ослабленное, ср. категория состояния - 2,8

Рекомендуется сплошная санитарная рубка

Исполнитель работ по проведению лесопатологического обследования:

Инженер-лесопатолог ГКУ СО "Сысертское лесничество" Дмитриев А.В. 

Дата составления документа:

28 августа 2017 г.

Телефон: 8 343 74 6 79 06

Абрис участка
лесопатологического обследования

ГКУ СО "Сысертское лесничество"

уч. л-во Полжневское

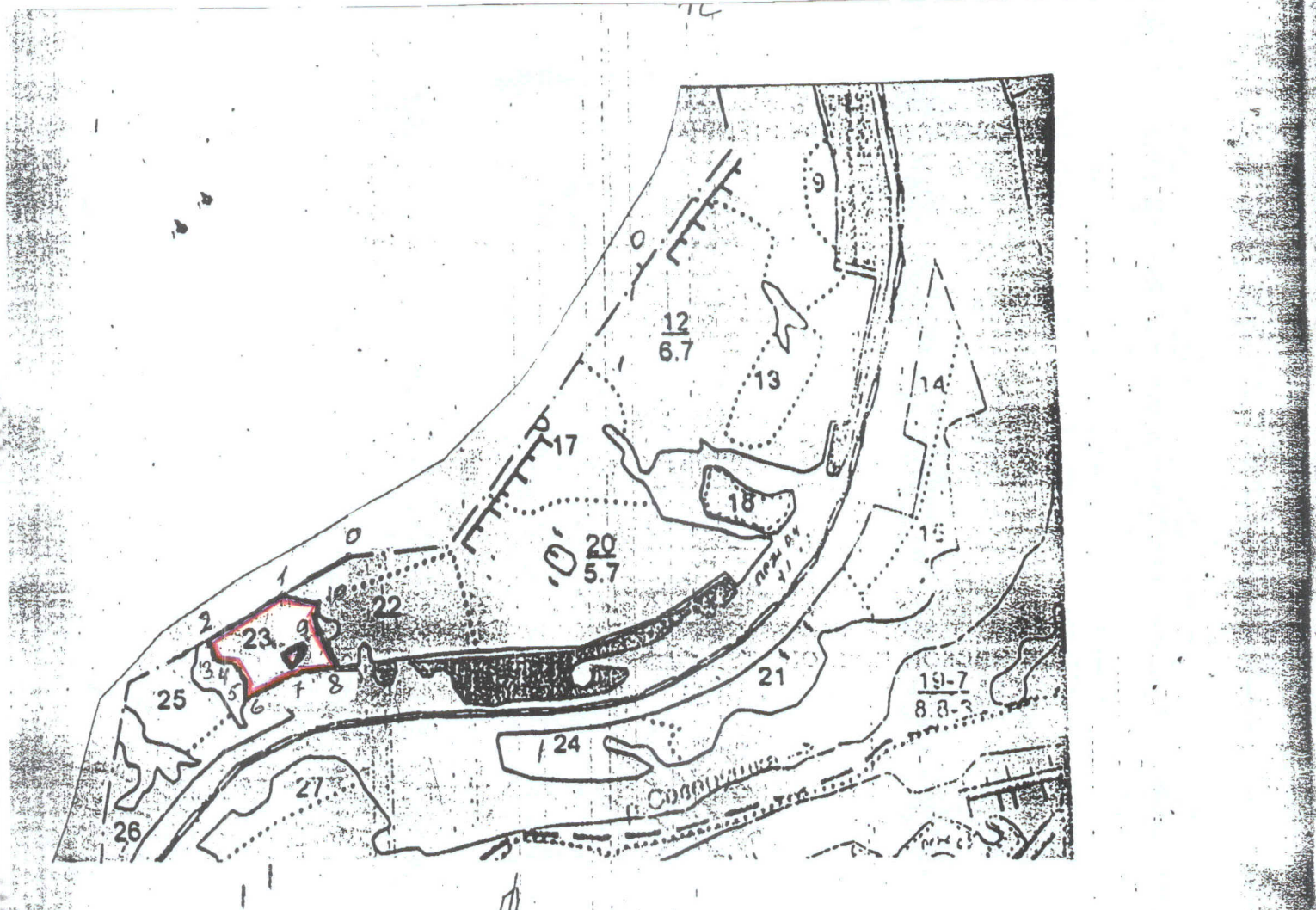
участок ПСК "Полдневской"

квартал 41

выдел 23

площадь л.п выд, 1,1

Масштаб: 1:10000



Номера точек	Румб градус	Длина м	Координаты	
			N	E
0 - 1	ЮЗ - 47	120	56,16,168°	060,15,449°
1 - 2	ЮЗ - 47	132	56,16,133°	060,15,336°
2 - 3	ЮВ - 25	40	56,16,112°	060,15,343°
3 - 4	ЮВ - 75	42	56,16,090°	060,15,390°
4 - 5	ЮВ - 26	36	56,16,073°	060,15,380°
5 - 6	ЮВ - 12	31	56,16,062°	060,15,379°
6 - 7	СВ - 50	82	56,16,081°	060,15,450°
7 - 8	СВ - 80	61	56,16,089°	060,15,558°
8 - 9	СЗ - 62	80	56,16,130°	060,15,502°
9 - 10	СВ - 4	37	56,16,142°	060,15,471°
10 - 1	СЗ - 90	67		

Условные обозначения:

 границы обследуемого участка

Исполнитель работ по проведению лесопатологического обследования

Инженер-лесопатолог ГКУ СО "Сысертское лесничество" Дмитриев А.В.



Дата составления документа: 28 августа 2017 г.

Телефон: 8 343 74 6 79 06

ВЕДОМОСТЬ ПЕРЕЧЕТА ДЕРЕВЬЕВ

"Сысертское уч. л-во Полдневское уч.-к ПСК "Полдневской" кв. 41 выд. 23 площадь ПП, га 1,10

л-во	D, см	G	Распределение деревьев по категориям состояния										ИТОГО					
			Деревья, не требующие рубки					Обязательные к рубке					авар					
			I	II	III	IV	V	VI	VII	VIII	IX	X	шт.	м³				
			шт.	м³	шт.	м³	шт.	м³	шт.	м³	шт.	м³	шт.	м³	шт.	м³		
8																		
12	1,5260		75	7,125	60	5,7										135	12,825	
16	2,8938		80	14,32	64	11,46					12	2,148				164	29,356	
20	0,8164		3	0,915	6	1,83					8	2,44	7	2,135	8	49	14,945	
24	1,2660		4	1,852	13	6,019	11	5,093			5	2,315	6	2,778	8	47	21,761	
28	1,2924		2	1,302	11	7,161	8	5,208			6	3,906	6	3,906	5	38	24,738	
32	1,2861		2	1,738	10	8,69	4	3,476			8	6,952	3	2,607	2	29	25,201	
36	0,9156		2	2,234	4	4,468	3	3,351			4	4,468	2	2,234	3	18	20,106	
40	1,1304		3	4,191	3	4,191	3	4,191			4	5,588				13	18,161	
44	0,4559		1	1,714	1	1,714	1	1,714			4	6,856	1	1,714		8	13,712	
48	0,5426		1	2,05	2	4,1					1	2,05	1	2,05		5	10,25	
52	0,6368		1	2,433	2	4,866					2	5,684				3	7,299	
56	0,7385		1	2,842	2	5,684					1	3,267				5	14,210	
64																1	3,267	
68																		
72																		
76																		
80																		
Итого	13,5007		18,0	16,0	218,0	68,2	164,0	52,6			51,0	45,0	26,0	17,4	38,0	16,6	515,0	215,8
%			7,4	31,6	28,9	24,4					20,8	8,1	7,7				100,0	36,6

Тек. отпад - 28,9 %

Ср. кат. состоян. - 3,1

Подлежит рубке - 36,6 %

л-во	D, см	G	Распределение деревьев по категориям состояния										ИТОГО					
			Деревья, не требующие рубки					Обязательные к рубке					авар					
			I	II	III	IV	V	VI	VII	VIII	IX	X	шт.	м³				
			шт.	м³	шт.	м³	шт.	м³	шт.	м³	шт.	м³	шт.	м³	шт.	м³		
8																		
12	2,5434		179	17,01	46	4,37											225	21,375
16	1,3263		48	8,928	18	3,348											66	12,276
20	1,1304		8	2,528	20	6,32	7	2,212	1	0,316							36	11,376
24	1,4921		6	2,886	16	7,696	8	3,848	3	1,443							35	16,835
28	1,7848		4	2,748	19	13,05	4	2,748	2	1,374							30	20,61
32	1,0450		3	2,823	5	4,705	5	4,705									14	13,174
36	0,9156				5	6,16	4	4,928									9	11,088
40	0,2512				1	1,571	1	1,571									2	3,142
44	0,1520				1	1,961											1	1,961
Итого	10,6408		21,0	11,0	294,0	67,4	93,0	27,7	6,0	3,1							418,0	111,8
%			9,8	60,3	24,8												100,0	2,3

Тек. отпад - 28,9 %

Ср. кат. состоян. - 2,2

Подлежит рубке - 2,3 %

л-во	Всего на ПП	G на 1 га	Распределение деревьев по категориям состояния										ИТОГО					
			Деревья, не требующие рубки					Обязательные к рубке					авар					
			I	II	III	IV	V	VI	VII	VIII	IX	X	шт.	м³				
			шт.	м³	шт.	м³	шт.	м³	шт.	м³	шт.	м³	шт.	м³	шт.	м³		
8																		
39,0	27,0		512,0	135,6	257,0	80,3	6,0	3,1			51,0	45,0	26,0	17,4	42,0	19,2	933,0	327,7
%	8,2		41,4	24,5	24,5	1,0	5,3	5,9			13,7	5,3	5,9				100,0	24,9

Тек. отпад - 19,0 %

Ср. кат. состоян. - 2,8

Подлежит рубке - 24,9 %

Исполнитель работ по проведению лесопатологического обследования:
Инженер-лесо-патолог ГКУ СО "Сысертское лесничество" Дмитриев А.В.

ЛСК ПОДНЕВСКОЙ

Категория защитности защитн.полосы железных магистр.

Квартал 41

№	Пло- вы- де- ла	Состав. Подрост, по шадь, длесок покров, поч гости выдела. Отмет	Вы- со-	Эле- мент	Воз- ра	Вы- со-	Ди- ам	Кл Гр Бо	Тип	Полн Запас сыраост. ола леса, дес. МЗ	Кл Запас на выделе, дес.МЗ												
1	2	3	4	5	6	7	8	9	10	11	12	13	14	15	16	17	18	19	20	21	22	23	24

5 1

У

14	1,5	5С2СЗБ+ОС	1	23	С	90	25	30	5	2	2	СРТР	0,6	27	41	21							

полнола неравномерная

озу: опушки леса (50-100м), прим.к железн.и автодорогам

15	1,5	5С2СЗБ	1	23	С	95	24	30	5	2	2	СРТР	0,6	27	41	21							

полнола неравномерная, состав неоднородный, ТЛУ варьирует

17	2,0	7БЗС	1	23	Б	75	23	22	8	4	2	СРТР	0,7	22	44	31	2						

подлесок: Р чр средний

18	,6	7СЗБ	1	23	С	65	24	24	4	2	1	СРТР	0,8	36	22	15							

подлесок: МЛ густой

19	8,8	8Б2С+ОС+ОЛС	1	18	Б	65	17	20	7	3	3	СРТР	0,6	13	114	91	2						

прибрежная полоса 41-60м, полнола неравномерная, ТЛУ варьирует

озу: водоохранная зона водных объектов, болот

20	5,7	7СЗБ+С+Б	1	24	С	120	25	32	6	3	3	СРТР	0,6	29	165	115	1						

склон В -5

высота варьирует

21	1,8	7БЗС+С+С	1	23	Б	75	23	22	8	4	2	СРТР	0,6	19	34	24	2						

подрост: 10С (25) 4,0 м, 1,5 тыс.шт/га, благонадежный

озу: опушки леса (50-100м), прим.к железн.и автодорогам

22	1,8	9С1Б+С+Б	1	24	С	120	24	32	6	3	3	СЯГ	0,5	24	43	39	1						

60м

выбороч.рубка
20%

проходн.р.4оч
15%

Категория защитности защитн.полосы железных магистр. Квартал 41

ПСК ПОЛДНЕВСКОЙ	Состав. Подрост, по	Вы-Эле-Воз	Ди Кл Гр Бо	Тип	Полн Запас	свр рост.	Кл	Запас	на	выделе,	дес.МЗ													
вы-шадь, длесок	покров, поч	со-мент	ас уп	леса	ота	леса, дес. МЗ	ас	су-	ре-	еди-	захламлен.	Хозяйственные												
ла	га	ости	выдела.Отмет	ле-	ра	со-ам с	па ни	Сумм	на	общий в	т.ч	хо-												
		ка	о порослевом	У я-	са	ст	та	ет	во	во	те	а												
		происх.	Наимен.кат	ру-	р	ас	ас	с	т	а	р	н												
		ет.незалес.	земель с са-	Хар.лесных	культур	оценка																		
		Кадастров.	оценка																					
1	2	3	4	5	6	7	8	9	10	11	12	13	14	15	16	17	18	19	20	21	22	23	24	
23	1,1	5C2C3B+OC+C	1	22	C	120	24	36	6	3	3	СРТР	0,6	26	29	14	1							
					C	60	20	20				341				6	1							
					B	55	19	16								9	2							
					C	35																		
насаждение разновозрастное, состав неоднородный, полнота неравномерная																								
24	1,3	8C2B	1	25	C	120	25	32	6	3	3	СРТР	0,6	30	39	31	1							
					B	70	23	22				331				8	2							
полнота неравномерная, ТЛУ варьирует																								
25	1,0	4B3B3C+OC	1	22	B	55	21	20	6	2	2	СРТР	0,8	24	24	10								
					B	80	23	24				341				7								
					C	70	22	22								7								
огу: опушки леса (50-100м), прим.к железн.и автодорогам																								
26	1,5	8B2C+C+B	1	23	B	70	23	22	7	3	2	СРТР	0,7	22	33	26	2							
					C	120	22	22				341				7	1							
					B	50																		
огу: опушки леса (50-100м), прим.к железн.и автодорогам																								
27	9	10B+OC+C	1	18	B	65	18	20	7	3	3	СЕВТР	0,6	13	12	12	2							
												361												
огу: опушки леса (50-100м), прим.к железн.и автодорогам																								
Итого по категории																								
61,0																								
по составляющим породам																								
C 775																								
B 707																								
Итого по кварталу																								
66,0																								
по составляющим породам																								
C 782																								
B 755																								
ОЛС 10																								

С 50

ТЛУ варьирует, высота варьирует

проходн.р.4оч

15%