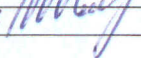


Утверждаю:
Заместитель директора Департамента
лесного хозяйства Свердловской области
Бережнов В.А.
2017 г.

09.10.2017 

Акт
лесопатологического обследования № 102
лесных насаждений в ГКУ СО "Сысертское лесничество"
Департамента лесного хозяйства Свердловской области
(исполнительный орган субъекта РФ в области лесных отношений)

Способ лесопатологического обследования: 1. Визуальный
2. Инструментальный

Место проведения:

Участковое лесничество	Участок (урочище)	Квартал	Выд.	Площадь га
Полдневское	ПСК "Полдневской"	41	20	5,7

Лесопатологическое обследование проведено на общей площади 5,7 га



2. Инструментальное обследование лесного участка.

2.1 Фактическая таксационная характеристика лесного насаждения соответствует (не соответствует) (нужное подчеркнуть) таксационному описанию.

Причины несоответствия: нет.

Ведомость лесных участков с выявленными несоответствиями таксационным описаниям приведена в приложении 1 к Акту.

2.2 Состояние насаждений: с нарушенной устойчивостью V
с утраченной устойчивостью

В насаждении имеются деревья IV категории состояния с сильно ажурной кроной, желтоватой хвоей, очень слабым приростом и усыханием более 2/3 ветвей, а также свежий и старый сухостой. На некоторых стволах нагар, повреждения корневых лап и корневой шейки. Сухостойные деревья заселены или отработаны стволовыми вредителями.

причины повреждения:

Устойчивые низовые пожары более 10 летней давности.

Заселено (отработано) стволовыми вредителями:

Вид вредителя	Порода	Встречаемость (% заселённых деревьев)	Степень заселения лесного насаждения (слабая, средняя, сильная)
Сосновые лубоеды	Сосна	до 5%	слабая
Усачи	Сосна	до 5%	слабая
Берёзовый заболонник	Берёза	до 5%	слабая

Повреждено огнем:

Вид пожара	Порода	Состояние корневых лап		Состояние корневой шейки		Подсушивание луба	
		% поврежденных огнём корней	% деревьев с данным повреждением	ожог корневой шейки по окружности (1/4; 2/4; 3/4; более 3/4)	% деревьев с данным повреждением	по окружности (1/4; 2/4; 3/4; более 3/4)	% деревьев с данным повреждением
869	Сосна	менее 3/4	20	менее 3/4	20		
869	Берёза	менее 3/4	20	менее 3/4	20		

Поражено болезнями:

Вид болезни	Порода	Встречаемость (% поражённых деревьев)	Степень поражения лесного насаждения (слабая, средняя, сильная)
Сосновая губка	Сосна	до 5 %	слабая
Настоящий трутовик	Берёза	5 - 10%	слабая

2,3	Выборке подлежит в % от запаса	кв. 41 выд 20 15							код причины
в т.ч.	ослабленных- сильно ослабленных- усыхающих- свежего сухостоя- в т.ч. свежего ветровала свежего бурелома старого ветровала в т.ч. старого бурелома старого сухостоя аварийных								(причины назначения) (причины назначения) (причины назначения) 869
2,2	Полнота насаждения после уборки деревьев, подлежащих рубке, составит:	кв. 41 выд 20 0,51							

Критическая полнота для данной категории насаждений составляет 0,5

ЗАКЛЮЧЕНИЕ

С целью предотвращения негативных процессов или снижения ущерба от их воздействия назначено:

Участковое лесничество	Участок (урочище)	Квартал	Выдел	Площадь выдела га	Вид мероприятия	Площ. мероприятия га	Порода	Запас на выделе куб.м	Крайние сроки проведения
Полдневское	ПСК "Полдневской"	41	20	5,7	ВСР	5,7	С	248	2018 г

Ведомость перечёта деревьев, назначенных в рубку, и абрис лесного участка прилагаются (приложение 2 и 3 к Акту)

Меры по обеспечению возобновления: естественное заращивание

Мероприятия, необходимые для предупреждения заражения или повреждения смежных насаждений

- При оставлении древесины на хранение в летний период, произвести её обработку в соответствии с требованиями "Правил санитарной безопасности"
- Очистку лесосеки производить огневым способом в непожароопасный период, в соответствии с п.41 приказа Минприроды России № 470 от 12.09.2016 г.

Сведения для расчёта степени повреждения:

год образования старого сухостоя 2005 -2015

Основная причина повреждения древесины Устойчивый низовой пожар более 10 летней давности
код 869

Дата проведения обследований 28 августа 2017г.

Исполнитель работ по проведению лесопатологического обследования:

Инженер-лесопатолог ГКУ СО "Сысертское лесничество" Дмитриев А.В. 

Результаты проведения лесопатологического обследования лесных насаждений за _____ август _____ 2017 г.

Субъект Российской Федерации _____ Лесничество "Сысертское" _____
Участ. лесничество _____ Участок _____

Номер квартала	Номер выдела	Площадь выдела, га	Целевое назначение лесов	Категория защитных лесов	Номер лесопатологического выдела	Площадь лесопатологического выдела, га	Таксационная характеристика лесного насаждения					Число деревьев на пробе, шт	Распределение деревьев по категориям состояния, % от запаса									Назначенные мероприятия																				
							состав	порода	возраст	средняя высота, м	средний диаметр, см		тип леса	полнота	бонитет	запас, км/га	без признаков ослабления	ослабленные	сильно ослабленные	усыхающие	свежий сухостой	старый сухостой	свежий ветровал	старый ветровал	свежий бурелом	старый бурелом	аварийные деревья	Признаки поврежденная деревьев	Доля поврежденных деревьев %	Причины ослабления, повреждена	Подлежит рубке, %	Назначенные мероприятия										
1	2	3	4	5	6	7	8	9	10	11	12	13	14	15	16	17	18	19	20	21	22	23	24	25	26	27	28	29	30	31	32	33	34	вид	площадь, га							
41	20	5,7	защ. пол. ж/д			5,7	7	С	120	25	32	Сртр	0,6	3	290	114	9	36	41	9	4	1										14	18			ВСР	5,7					
								С	65							39	5	44	28	5	5	13																				
Итого по выделу:					Средн. категория состояния -					Текущий отпад -					10 %										153		8		38		38		8		7		1		869		15	
Всего		5,7		Сплошная санитарная рубка (ССР)		Выборочная санитарная рубка (ВСР)		5,7																																		

Оказатели, не соответствующие таксационному описанию отмечаются (*)
*исполнитель работ по проведению лесопатологического обследования:
инженер-лесопатолог ГКУ СО "Сысертское лесничество" Дмитриев А.В.

Дата составления документа: 28 августа 2017г. Телефон: 8 343 74 6 79 06

ВРЕМЕННАЯ ПРОБНАЯ ПЛОЩАДЬ №1

Субъект РФ Свердловская область
ГКУ СО "Сысертское лесничество"

Участковое лесничество Полдневское

Участок (урочище) ПСК "Полдневской"

Квартал 41 Выдел 20 Площадь 5,7 га

Номер очага - Количество ралоскопических площадок 6 шт.

Таксационная характеристика:

Тип леса Сртр Состав 7СЗБ+С+Б Возраст 120 Бонитет 3

Полнота 0,6 Запас на га 290 Возобновление нет

Время и причина ослабления насаждения _____

Устойчивый низовой пожар более 10 летней давности

Тип очага: эпизодический, хронический (подчеркнуть)

Фаза развития очага: начальная, нарастания численности, собственно вспышка, кризис (подчеркнуть)

Состояние насаждения, намечаемые мероприятия:

Насаждение сильно ослабленное, ср.категория состояния - 2,7

Рекомендуется выборочная санитарная рубка

Исполнитель работ по проведению лесопатологического обследования:

Инженер-лесопатолог ГКУ СО "Сысертское лесничество" Дмитриев А.В. 

Дата составления документа:

28 августа 2017г.

Телефон: 8 343 74 6 79 06

Приложение 3
к акту лесопатологического обследования

Абрис участка
лесопатологического обследования

ГКУ СО "Сысертское лесничество"

уч. л-во Полдневское

участок ПСК "Полдневской"

квартал

41

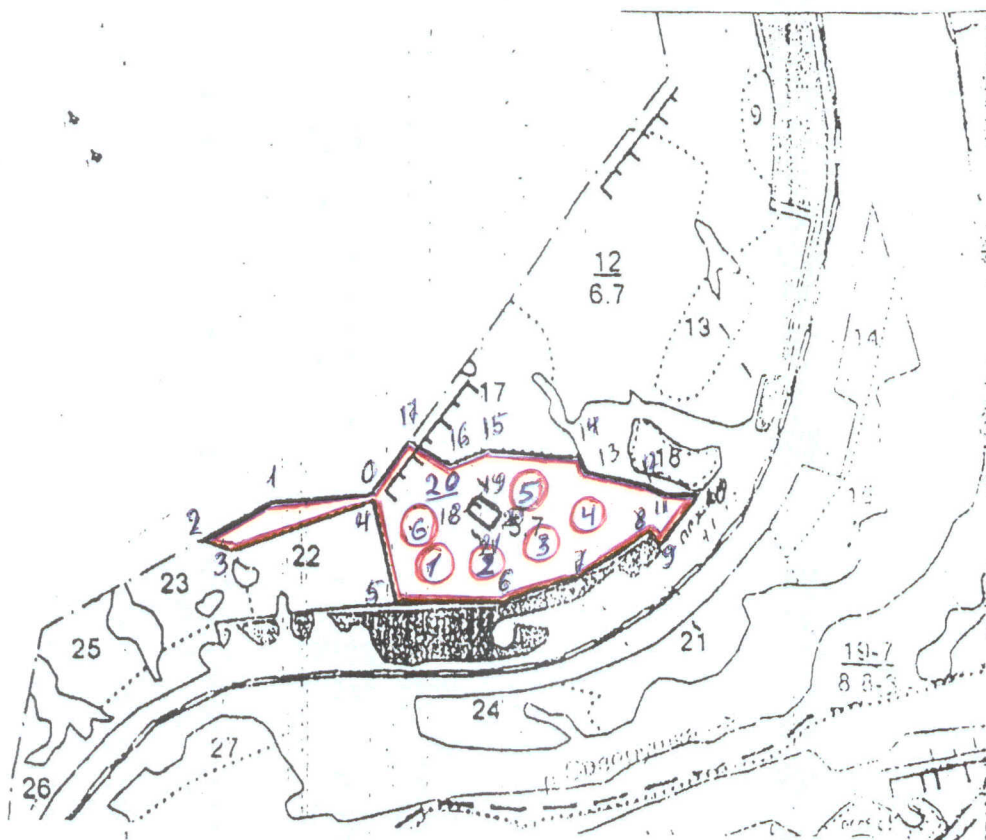
выдел

20

площадь л.п выд,

5,7

Масштаб: 1:10000



Номера точек	Румб градус	Длина м	Координаты	
			N	E
0			56° 16,181'	60° 15,684'
0 - 1	ЮЗ - 75	140	56° 16,172'	60° 15,512'
1 - 2	ЮЗ - 47	120	56° 16,168'	60° 15,449'
2 - 3	ЮВ - 55	61	56° 16,142'	60° 15,471'
3 - 4	СВ - 48	221	56° 16,181'	60° 15,684'
4 - 5	ЮВ - 33	156	56° 16,116'	60° 15,746'
5 - 6	СВ - 75	160	56° 16,114'	60° 15,897'
6 - 7	СВ - 60	120	56° 16,129'	60° 16,008'
7 - 8	СВ - 40	130	56° 16,169'	60° 16,117'
8 - 9	ЮВ - 60	30	56° 16,163'	60° 16,133'
9 - 10	СВ - 30	84	56° 16,194'	60° 16,188'
10 - 11	ЮЗ - 72	50	56° 16,197'	60° 16,171'
11 - 12	СЗ - 78	32	56° 16,198'	60° 16,152'
12 - 13	ЮЗ - 88	101	56° 16,216'	60° 16,029'
13 - 14	СЗ - 32	30	56° 16,237'	60° 16,019'
14 - 15	СЗ - 75	130	56° 16,260'	60° 16,910'
15 - 16	ЮЗ - 45	70	56° 16,248'	60° 16,829'
16 - 17	ЮЗ - 84	84	56° 16,251'	60° 16,815'
17 - 0	ЮЗ - 21	108		
0 - 18	СВ - 81	170	56° 16,240'	60° 16,613'
18 - 19	СВ - 10	38	56° 16,244'	60° 16,598'
19 - 20	ЮВ - 75	48	56° 16,212'	60° 16,314'
20 - 21	ЮЗ - 12	40	56° 16,119'	60° 16,287'
21 - 18	СЗ - 73	50		
5-5'	СВ - 75	50		
5'-1	СЗ - 30	50	56° 16,135'	60° 15,774'
1-2	СВ - 75	100	56° 16,140'	60° 15,869'
2-3	СВ - 50	100	56° 16,149'	60° 15,971'
3-4	СВ - 50	100	56° 16,181'	60° 16,055'
3-5	СЗ - 30	100	56° 16,200'	60° 15,951'
1-6	СЗ - 30	100	56° 16,187'	60° 15,767'

Условные обозначения:

 границы обследуемого участка

 - круговые ралоскопические площадки

Исполнитель работ по проведению лесопатологического обследования

Инженер-лесопатолог ГКУ СО "Сысертское лесничество" Дмитриев А.В.



Дата составления документа: 28 августа 2017г.

Телефон: 8 343 74 6 79 06

ВЕДОМОСТЬ ПЕРЕЧЕТА ДЕРЕВЬЕВ НА КРУГОВЫХ РАЛЛОСКОПИЧЕСКИХ ПЛОЩАДКАХ

Порода: Берёза

Сосна

Распределение деревьев по категориям состояния

№ пр. пл.	Деревья, не требующие рубки				Обязательные к рубке						ИТОГО	
	I	II	III	IV	IV	V	VI	ветровал бурелом	аварийные деревья	шт.=Г	в т. ч. подлежат рубке, шт.	
1	5	6			1			1		13	2	
2	5	6			1			2		14	3	
3	1	6	6		2					15	2	
4	2	11	14		3			1		32	5	
5	3	9	6		2			1		21	3	
6	4	5	9		1					19	1	
Итого:	10	41	47		10			5		114	16	
Средн:	1,7	6,8	7,8		1,7			0,8		19,0	2,7	
%	8,8	36,0	41,2		8,8			4,4		100,0	14,0	
Тек. отпад - 9,6											Ср. кат. состояния - 2,7	Подлежит рубке - 14,0 %

Порода: Берёза

Берёза

Распределение деревьев по категориям состояния

№ пр. пл.	Деревья, не требующие рубки				Обязательные к рубке						ИТОГО	
	I	II	III	IV	IV	V	VI	ветровал бурелом	аварийные деревья	шт.=Г	в т. ч. подлежат рубке, шт.	
1	1	2	1							4	1	
2	4	3								8	1	
3	3	3	1		1					11	3	
4	3	1			1					5	1	
5	2	1	1		1					5	1	
6	3	2								6	1	
Итого:	2	17	11	2	2			5		39	7,0	
Средн:	0,3	2,8	1,8	0,3	0,3			0,8		6,5	1,2	
%	5,1	43,6	28,2	5,1	5,1			12,8		100,0	17,9	
Тек. отпад - 10,3											Ср. кат. состояния - 3,5	Подлежит рубке - 17,9 %

Л-во Полдневское

Полдневское

Уч.-к ПСК "Полдневской" кв. 41

Выд. 20

Выд. 20

площ. 5,7

Распределение деревьев по категориям состояния

Всего на ПП	Деревья, не требующие рубки				Обязательные к рубке						ИТОГО	
	I	II	III	IV	IV	V	VI	ветровал бурелом	аварийные деревья	шт = Г.	в т. ч. подлежат рубке	
шт.=Г	12	58	58	2	10			5		153	23	
%	7,8	37,9	37,9	1,3	6,5			3,3		100,0	15,0	
Тек. отпад - 9,8											Ср. кат. состояния - 2,7	Подлежит рубке - 15,0 %

Исполнитель работ по проведению лесопатологического обследования:
 Инженер-лесопатолог ГКУ СО "Свертское лесничество" Дмитриев А.В.



Подлежит рубке -

ПСК ПОЛДНЕВСКОЙ

Категория зашщитности зашщитн.полосы железных магистр.

Квартал 41

№	Пло- щадь, де- да	Состав. Подросы, по- длесок покров, поч- ва, редельеф, особенн Ости выделла. Отмет ка о порослевом присох. Наимен. кач ег. Незагелес. земель Хар. лесных культур Катасстров. оленка	Вы- со- мент	Эле- мент	Воз- ра	Вы- со-	Ди- ам-	Гру- нта	Во- ле-	Тип	Полн- ота	Запас леса, дес. МЗ	Кл- ас-	Запас на выдеге, дес. МЗ	ре- еди-	Захлмлен. Хозяйственны	Мероприятия							
1	2	3	4	5	6	7	8	9	10	11	12	13	14	15	16	17	18	19	20	21	22	23	24	
14	1,5	5С2СЗВ+ОС	1	23	С	90	25	30	5	2	2	СРПР	0,6	27	41	21	8							
					С	60	20	20				341				12								
		полнога неравномерная оау: опушки леса(50-100м), прим. к железн. и автодорогам				80	23	22																
15	1,5	5С2СЗВ	1	23	С	95	24	30	5	2	2	СРПР	0,6	27	41	21	8							
					С	60	21	20				341				12								
		полнога неравномерная, полнога неоднородный, ТЛУ варьрует				75	22	22																
17	2,0	7ВЗС	1	23	В	75	23	22	8	4	2	СРПР	0,7	22	44	31	2							
					С	120	24	36				341				13	1							
		подлесок: р чр средний																						
18	,6	7СЗВ	1	23	С	65	24	24	4	2	1	СРПР	0,8	36	22	15	7							
					В	22	18					341												
		подлесок: МП густой																						
19	8,8	8В2С+ОС+ОЛС	1	18	В	65	17	20	7	3	3	СРПР	0,6	13	114	91	2							
					С	120	22	32				361				23	1							
		прибрежная полоса 41-60м, полнога неравномерная, ТЛУ варьрует оау: водоохранная зона водных объектов, болот																						
20	5,7	7СЗВ+С+В	1	24	С	120	25	32	6	3	3	СРПР	0,6	29	165	115	1							
					В	75	22	22				341				50	2							
		СКлон В -5 Высота варьрует																						
21	1,8	7ВЗС+С+С	1	23	В	75	23	22	8	4	2	СРПР	0,6	19	34	24	2							
					С	80	24	30				341				10	1							
					С	130																		
		подросы: 10С (25) 4,0 м, 1,5 тыс. шт/га, благонадежный оау: опушки леса(50-100м), прим. к железн. и автодорогам																						
22	1,8	9С1В+С+В	1	24	С	120	24	32	6	3	3	СРПР	0,5	24	43	39	1							
					В	70	21	20				331				4	2							

проходн. р. 4оч
15%

Lcm