

1. Визуальное лесопатологическое обследование.<*>Наземное Дистанционное 1.1. На площади 0,7 га фактическая таксационная характеристика лесного насаждения соответствует (не соответствует) таксационному описанию (нужное подчеркнуть). Причины несоответствия Рубка обновления-28%-2003год.

Список участков с выявленными несоответствиями приведен в приложении 1 к настоящему Акту.

1.2. Лесные насаждения с нарушенной и утраченной устойчивостью выявлены на площади 0,7 га.

Участковое лесничество	Урочище (дача)	Квартал	Выдел	Площадь, га		Причина ослабления (гибели), год
				с нарушенной устойчивостью	с утраченной устойчивостью	
Уральское	Уральский	51	1	0,0	0,7	821 2017г.
Итого				0,0	0,7	

Состояние обследованных лесных насаждений приведено в приложениях 1.1-1.4 к Акту в зависимости от метода проведения ЛПО.

1.3. В обследованных лесных участках прогнозируется:

Прогноз	Площадь, га
Ослабление лесных насаждений	0,0
Усыхание лесных насаждений различной степени	
Развитие очагов вредных организмов	0,7

1.4. Обнаружено загрязнение лесного участка отходами и выбросами:

промышленными бытовыми

Вид загрязнения	Размеры загрязнения			Объем, кубм	Площадь загрязнения, га
	длина, м	ширина, м	высота, м		

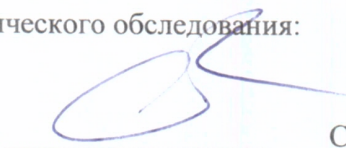
ЗАКЛЮЧЕНИЕ

Оценка текущего санитарного и лесопатологического состояния лесных насаждений, назначенные профилактические мероприятия по защите лесов, агитационные мероприятия: кв.51 выд.1,- санитарное и лесопатологическое состояние лесных насаждений – погибшие. В соответствии с п. 46 Приказа Министерства природных ресурсов и экологии Российской Федерации от 16.09.2016 № 480, в целях предотвращения развития очагов вредных организмов, требуется проведение сплошной санитарной рубки.

Дата проведения обследований 09.01.2018г.

Исполнитель работ по проведению лесопатологического обследования:

Главный специалист
ГКУ СО "Нижне-Тагильское лесничество"



С.Р.Самороковский

<*> Раздел включается в акт, в случае проведения лесопатологического обследования визуальным способом.

2. Инструментальное обследование лесного участка.<*>

2.1. Фактическая таксационная характеристика лесного насаждения соответствует (не соответствует) (нужное подчеркнуть) таксационному описанию.

Причины несоответствия: Рубка обновления-28%-2003год.

Ведомость лесных участков с выявленными несоответствиями таксационным описаниям приведена в приложении 1 к Акту.

2.2. Состояние насаждений: с нарушенной устойчивостью
с утраченной устойчивостью

причины повреждения: ветровал 2017г. (821)

Заселено (отработано) стволовыми вредителями:

Вид вредителя	Квартал	Выдел	Порода	Встречаемость (% заселенных деревьев)	Степень заселения лесного насаждения (слабая, средняя, сильная)

Повреждено огнем:

Вид пожара	Квартал	Выдел	Порода	Состояние корневых лап		Состояние корневой шейки		Подсушивание луба	
				% поврежденных огнем корней	% деревьев с данным повреждением	ожог К/П по окружности (1/4; 2/4; 3/4; более 3/4)	% деревьев с данным повреждением	по окружности (1/4; 2/4; 3/4; более 3/4)	% деревьев с данным повреждением

Поражено болезнями:

Вид болезни	Квартал	Выдел	Порода	Встречаемость (% пораженных деревьев)	Степень поражения лесного насаждения (слабая, средняя, сильная)

2.3. Выборке подлежит

	Причина назначения	Кв. 51 Выд. 1
деревьев, %	821	75
в том числе:		
ослабленных, %		
сильно ослабленных, %		
усыхающих, %		0,0
свежего сухостоя, %		0,0
свежего ветровала, %		60,0
свежего бурелома, %		10,0
старого ветровала, %		0,0
старого бурелома, %		0,0
старого сухостоя, %		0,0
аварийных, %		5,0

2.4. Полнота лесного насаждения после уборки деревьев, подлежащих рубке, составит Критическая полнота для данной категории лесных насаждений составляет

0,2
0,3

ЗАКЛЮЧЕНИЕ

С целью предотвращения негативных процессов или снижения ущерба от их воздействия назначено:

Участковое лесничество	Урочище (дача)	Квартал	Выдел	Площадь выдела, га	Вид мероприятия	Площадь, м, мероприятие, га	Порода	Запас на выдел, куб. м	Крайние сроки проведения
Уральское	Уральский	51	1	10,7	ССР	0,7	С	181	2018г.

Ведомость перечета деревьев, назначенных в рубку, и абрис лесного участка прилагаются (приложение 2 и 3 к Акту).

Меры по обеспечению возобновления: искусственное лесовосстановление

Мероприятия, необходимые для предупреждения повреждения или поражения смежных насаждений: регулярное наземное наблюдение за санитарным состоянием объектов лесопатологического мониторинга, сбор порубочных остатков в кучи одновременно с заготовкой, с последующим сжиганием до наступления пожароопасного периода

Сведения для расчета степени повреждения:

год образования старого сухостоя 2004-2013 г.

основная причина повреждения древесины ветровал 2017г. (821)

Дата проведения обследований 09.01.2018г.

Исполнитель работ по проведению лесопатологического обследования:

Главный специалист
ГКУ СО "Нижне-Тагильское лесничество"



С.Р.Самороковский

<*> Раздел включается в акт, в случае проведения лесопатологического обследования инструментальным способом.

Приложение 1
к акту лесопатологического обследования

Ведомость
лесных участков с выявленными несоответствиями
таксационным описаниям

Источник данных	Год проведения лесопроцедуры	Номер квартала	Номер выдела	Площадь выдела, га	Целевое назначение лесов	Категория защитных лесов	Номер лесопарковой зоны	Номер лесопарка	Площадь лесопарка, га	Номер лесопарка	Площадь лесопарка, га	Таксационная характеристика										Заложено пробных площадей		
												возраст, лет	средняя высота, м	средний диаметр, см	тип леса	тип условий место произрастания	полнота	бонитет	запас, куб. м/га	количество, шт.	общая площадь, га			
то	2000	51	1	7,1	3	лесопарковая зона	1	10С	0,7	1	0,7	130	26	32	С	0,7	2	360	2	360	2	259	-	-
ф	2000	51	1	7,1	3	зона	1	10С	0,7	1	0,7	130	26	32	С	0,5	2	259	2	259	2	259	-	-

Примечание:
ТО - таксационные описания
Ф - фактическая характеристика лесного насаждения

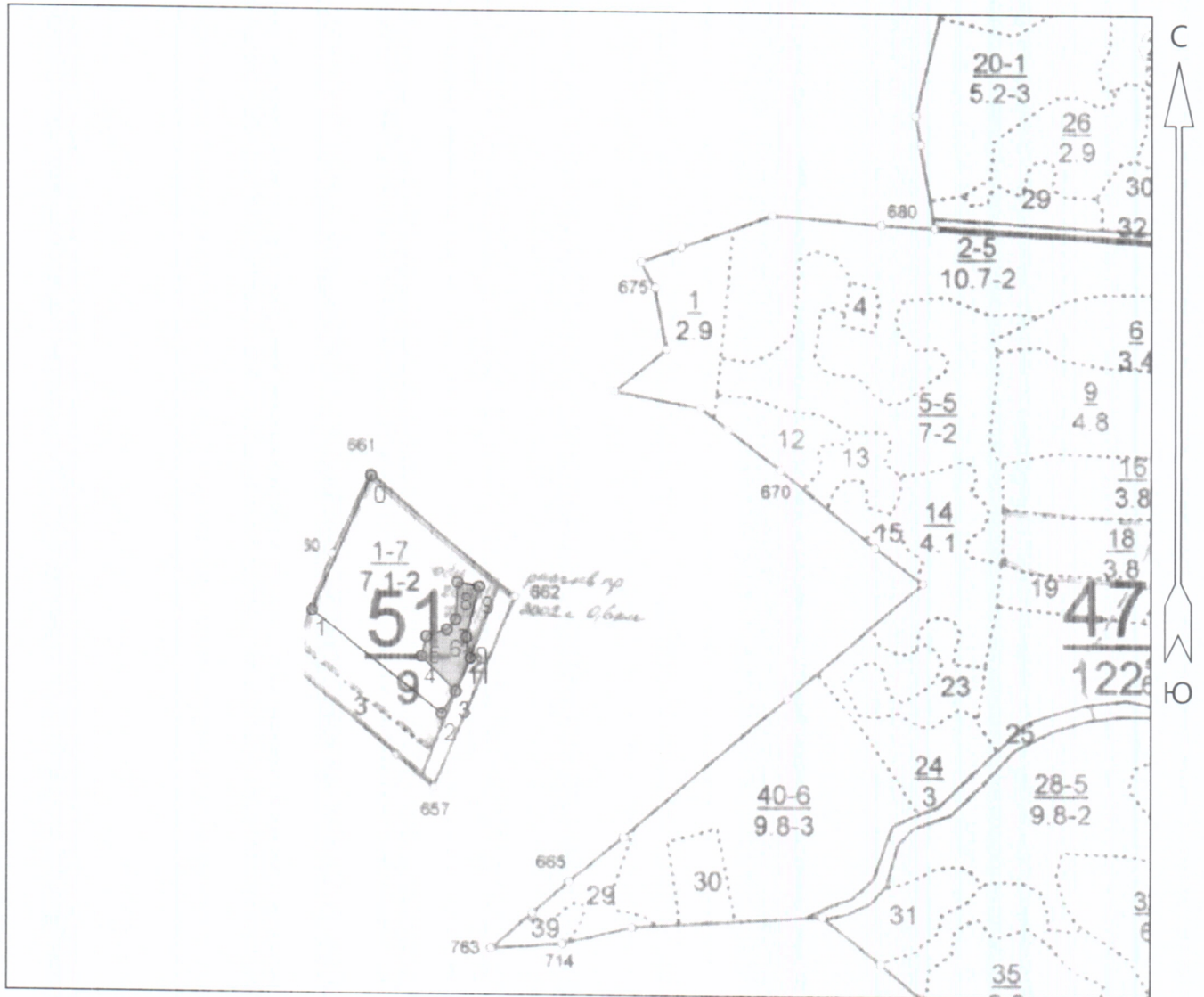
Исполнитель работ по проведению лесопатологического обследования:

Главный специалист
ГКУ СО "Нижне-Тагильское лесничество" _____ С.Р.Самороковский

Дата составления документа 09.01.2018г. Телефон 8 (3435) 48-94-21

АБРИС

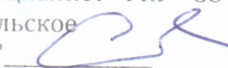
Проведение лесопатологического обследования в квартале 51 выдел 1
Уральского участкового лесничества, участок Уральский
ГКУ СО "Нижне-Тагильское лесничество"




Общая площадь: 0.7 га

Эксплуатационная площадь: 0.7 га

Масштаб: 1 : 10000

Выполнил: Главный специалист ГКУ СО
"Нижне-Тагильское
лесничество" 
С.Р. Самороковский

Условные обозначения:

 Эксплуатационная площадь

№№	Направление	Румб	Длина, м
0 - 1	ЮЗ	9°.00'	224.0
1 - 2	ЮВ	67°.00'	256.0
2 - 3	СВ	17°.00'	41.0
3 - 4	СЗ	60°.00'	76.0
4 - 5	СЗ	1°.30'	31.0
5 - 6	СВ	57°.00'	34.0
6 - 7	СВ	25°.30'	21.0
7 - 8	СЗ	12°.00'	57.0
8 - 9	СВ	86°.00'	34.0
9 - 10	ЮВ	0°.30'	80.0
10 - 11	ЮВ	26°.46'	32.4
11 - 3	ЮЗ	8°.28'	56.2

Лесничество	УРАЛЬСКОЕ	Категория зашитности	лесонарковне части зеленых зон	Квартал	51
1	7,1 10С	1 26 С	130 26 32 7 3 2	СЯГ 0,7	36 256 256 1
подрост: 7ЕЗП (30) 3,0 м, 4,0 тыс.шт/га подлесок: Р ШИ Ж средний 331					
2	,8 п/п разрыв				
ширина 20,0 м, протяженность 0,3 км, чистая					
3	,9 7С1Е2В	1 21 С	65 20 22 4 2 2	СЯГ 0,8	33 30 21
подрост: 7ЕЗП (30) 3,0 м, 3,0 тыс.шт/га подлесок: Р ШИ Ж средний					
4	,2 граница				
ширина 2,0 м, протяженность 0,9 км, состояние удовлетворительное					
Итого по кварталу					
				286	
				С	277
				Е	3
				В	6
проходн.Р.2оч 10%					