

УТВЕРЖДАЮ:
Заместитель директора Департамента лесного
хозяйства Свердловской области

Дата 07.02.2018

Акт
лесопатологического обследования № 34

лесных насаждений **Сотринского** лесничества
Свердловской области (субъект Российской Федерации)

Способ лесопатологического обследования: 1. Визуальный
2. Инструментальный

Место проведения

Участковое лесничество	Участок	Квартал (кварталы)	Выдел (выделы)	Площадь, га
Кошайское	Кошайский	41	18	109,0
ИТОГО				109,0

Лесопатологическое обследование проведено на общей площади 28,7 га.

2. Инструментальное обследование лесного участка. <*>

2.1. Фактическая таксационная характеристика лесного насаждения
соответствует (не соответствует) (нужное подчеркнуть) таксационному описанию.

Причины несоответствия: нет

2.2. Состояние насаждений: с нарушенной устойчивостью

с утраченной устойчивостью

Текущий отпад превышает естественный. Встречаемость деревьев в составе относящихся к IV категории состояния - усыхающие, к V и VI категории состояния - свежий и старый сухостой, свежий ветровал.

С признаками повреждения деревьев: Усыхание более 3/4 ветвей в кроне прошлых, ажурность кроны. Наличие гнили, плодовых тел на стволах деревьев. Наклон более 10°, изгиб или вывал деревьев, вследствие воздействия сильных ветров текущего года. Существует угроза возникновения очагов вредных организмов (стволовых вредителей). В том числе средний класс бонитета в лесничестве 3,5, что обусловлено преобладанием площади древостоев 3-5 классов бонитетов.

Причины повреждения:

Стволовые гнили- 350. Межвидовая конкуренция- 610. Старый и свежий ветровал- 821, 881.

отработано стволовыми вредителями:

Вид вредителя	Порода	Встречаемость (% заселенных деревьев)	Степень заселения лесного насаждения (слабая, средняя, сильная)

Повреждено огнем:

Вид пожара	Порода	Состояние корневых лап		Состояние корневой шейки		Подсушивание луба	
		процент поврежденных огнем корней	процент деревьев с данным повреждением	ожог корневой шейки по окружности (1/4; 2/4; 3/4; более 3/4)	процент деревьев с данным повреждением	по окружности (1/4; 2/4; 3/4; более 3/4)	процент деревьев с данным повреждением

Поражено болезнями:

Вид болезни	Порода	Встречаемость (% пораженных деревьев)	Степень поражения лесного насаждения (слабая, средняя, сильная)
Стволовая гниль	Б	15	слабая
Ложный осиновый трутовик	Ос	20	слабая
Сосновая губка	С	5	слабая

2.3. Выборке подлежит

Квартал (выдел)	Кв 41 выд 18		
% деревьев	18		
в том числе:			
ослабленных (причины назначения)			
сильно ослабленных (причины назначения)			
усыхающих (причины назначения) (стволовые гнили)	11		
свежего сухостоя)	1		
в том числе:	3		
свежего ветровала			
свежего бурелома			
старого ветровала			
в том числе: старого бурелома			
старого сухостоя	3		
аварийных			
2.4. Полнота лесного насаждения после уборки деревьев, подлежащих рубке, составит:	0,7		
Критическая полнота для данной категории лесных насаждений составляет:	0,3		

ЗАКЛЮЧЕНИЕ

С целью предотвращения негативных процессов или снижения ущерба от их воздействия назначено:

Участковое лесничество	Урочище (участок)	Квартал	Выдел	Площадь, выдела, га	Вид мероприятия	Площадь, мероприятия, га	Порода	Запас на выдел, куб. м	Крайние сроки проведения
Кошайское	Кошайский	41	18	109,0	ВСП	28,7	Б, Ос, С	832	4 кв 2018 г
ИТОГО								832	

Ведомость перечета деревьев (приложение 2 к акту) и абриса лесного участка (приложение 3 к Акту) прилагается

Меры по обеспечению возобновления:

Естественное лесовозобновление.

Мероприятия, необходимые для предупреждения повреждения или поражения смежных насаждений:

1. Лесопатологический надзор за смежными насаждениями.
2. Порубочные остатки после рубки лесных насаждений подлежат сжиганию, мульчированию или вывозу в места предназначенные для переработки древесины. На основании п. 41 приказа Министерства природных ресурсов и экологии РФ №470 от 12.09.2016 г. В соответствии с технологической картой.

Сведения для расчета степени повреждения:

год образования старого сухостоя 2010-2015 гг;

основная причина повреждения древесины: Стволовые гнили-350.

Дата проведения обследований 01.09.2017г

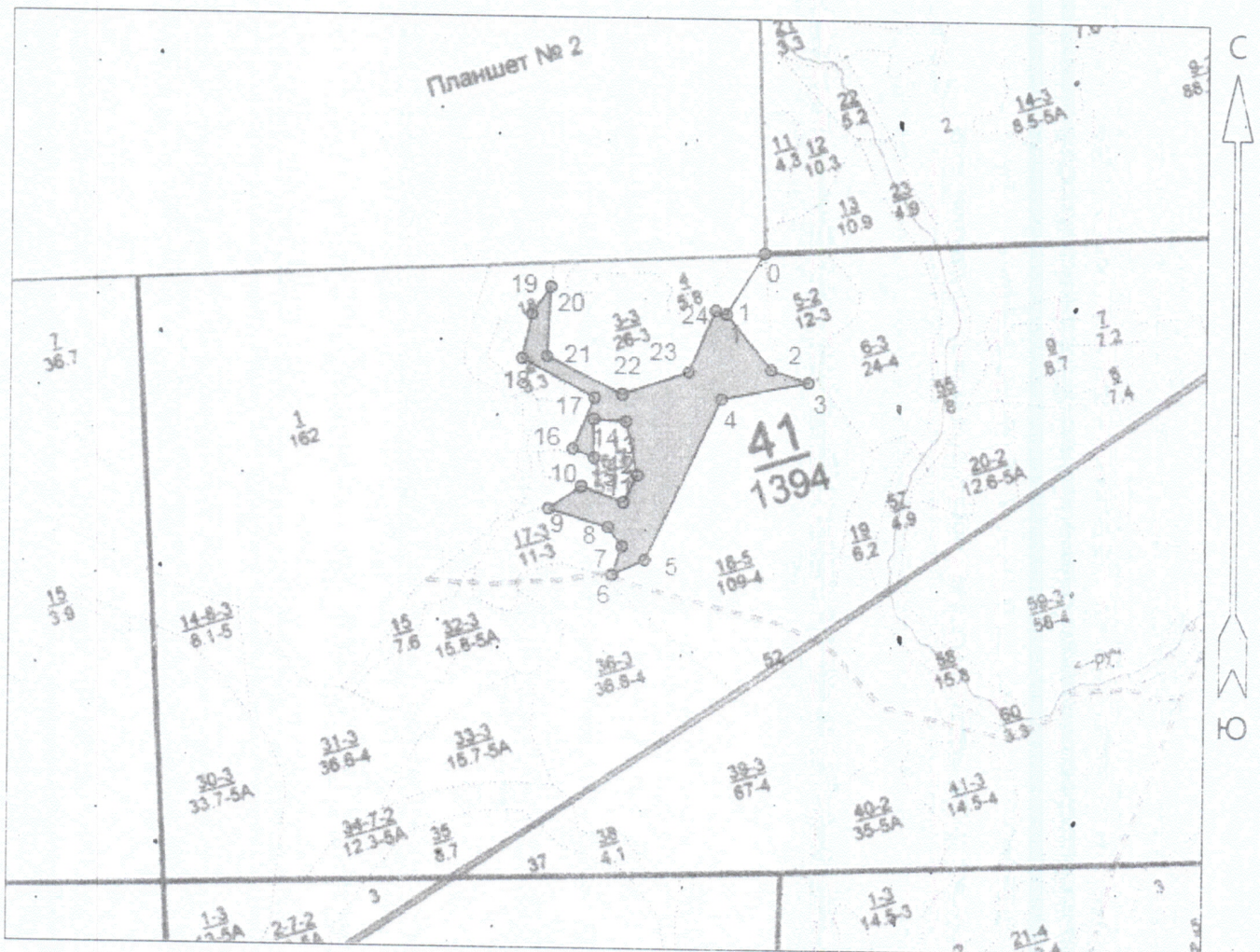
Исполнитель работ по проведению лесопатологического обследования:

Инженер-лесопатолог ГКУ СО "Сотринское лесничество"  Викторенко В. В.


<*> Раздел включается в акт в случае проведения лесопатологического обследования инструментальным способом.

АБРИС УЧАСТКА
 под выборочную санитарную рубку квартал 41
 выд 18-28,7 га
 Кошайский участок, Кошайское участковое
 лесничество,
 ГКУ СО "Сотринское лесничество"

Приложение 3 к акту ЛПО



Общая площадь: 28,7 га
 Эксплуатационная площадь: 28,7 га
 Масштаб: 1 : 25000
 Выполнил:

Условные обозначения:
 Эксплуатационная площадь

№№	Направление	Румб	Длина, м
0 - 1	ЮЗ	31°	265.5
1 - 2	ЮВ	39°	264.1
2 - 3	ЮВ	71°	145.3
3 - 4	ЮЗ	78°	326.3
4 - 5	ЮЗ	25°	653.0
5 - 6	ЮЗ	64°	133.3
6 - 7	СВ	19°	112.2
7 - 8	СЗ	37°	87.4
8 - 9	СЗ	73°	230.3
9 - 10	СВ	55°	148.6
10 - 11	ЮВ	69°	165.4
11 - 12	СВ	27°	111.2
12 - 13	СЗ	12°	200.5
13 - 14	СЗ	86°	119.1
14 - 15	ЮВ	0°	140.8
15 - 16	СЗ	68°	84.5
16 - 17	СВ	22°	204.1
17 - 18	СЗ	62°	304.1
18 - 19	СВ	11°	169.4
19 - 20	СВ	34°	122.7
20 - 21	ЮЗ	2°	258.2
21 - 22	ЮВ	63°	311.1
22 - 23	СВ	70°	258.6
23 - 24	СВ	23°	250.7
24 - 1	ЮВ	71°	42.7

Исполнитель работ по проведению лесопатологического
 обследования:

Инженер-лесопатолог ГКУСО
 «Сотринское лесничество»

Викторенко В. В.

Лесничество	КОШАЙСКОЕ	Состав, подрост, почва, рельеф, особенности выдела, отметка о порослевом проихс, Наимен. кат. ег. незалес. земель Хар. лесных культур Кадастров. оценка	Я	В	Э	Д	Г	Б	Т	П	Полнота	Запас сырья	Классификация	Запас на выделе, дес. м3	Хозяйственные мероприятия								
																1	2	3	4	5	6	7	8
18	109,0	6Б1ОСЗС+Е	1	14	Б	50	14	12	5	2	4	СМШКТ 0,9	472	16	1744	1046							
					ОС	14	12								175								
					С	14	14								523								
подлесок: ШП редкий																							
19	6,2	5С5Б	1	5	С	40	5	4	2	1	5	ССФХВ 0,8	473	4	25	13							
					Б										12								
20	12,6	6С4Б	1	4	С	40	4	4	2	1	5А	СКСФ 0,9	485	4	44	26							
					Б										18								
21	64,5	5С4Б1ОС+Е+К	1	9	С	25	8	8	2	1	2	СМШКТ 0,7	472	8	516	258							
					Б	9	6								206								
					ОС	9	8								52								
					К	40																	
тип леса варьирует																							
22	6,8	4СЗЕЗВ+П	1	23	С	150	24	32	8	4	3	СМШКТ 0,6	472	26	177	71							
					Е	150	23	28							53	2							
					Б	120	23	28							53	3							
					П	140																	
подрост: 5Б4П1К (35) 3,0 м, 3,0 тыс. шт./га																							
подлесок: ШП Р редкий																							
23	27,4	6Б2ОС2С+Е+К	1	18	Б	60	18	16	6	3	3	ЕЛП 0,8	432	20	548	329							
					ОС	18	18								110	2							
					С	18	20								109	1							
					Е	70																	
					К	80																	
подрост: 5Б4П1К (25) 1,5 м, 0,5 тыс. шт./га																							
подлесок: ШП Р редкий																							
состав неоднородный, полнота неравномерная																							
24	14,3	7СЗВ+ОС	1	15	С	60	15	14	3	2	3	СВР 0,9	422	20	286	200							
					Б	15	14								86	3							
подлесок: ШП редкий																							
25	11,9	6Б2ОС2С	1	18	Б	60	18	16	6	3	3	ЕЛП 0,8	432	20	238	143							
					ОС	18	18								48	2							
					С	18	20								47	1							

рубка сохр.пл
естеств.зараш

Результаты проведения лесопатологического обследования лесных насаждений за сентябрь 2017 г.
 Субъект Российской Федерации **Свердловская область** Лесничество (лесопарк) **Сотринское**
 Участковое лесничество **Кошайское** Участок (урочище) **Кошайский**

Номер квартала	Номер выдела	Площадь выдела, га	Лесное назначение лесов	Категория защитных лесов	Номер лесопатологического выдела	Площадь лесопатологического выдела, га	Таксационная характеристика лесного насаждения										Число деревьев на проб. шт.	Распределение деревьев по категориям состояния, % от запаса										Признаки повреждения деревьев	Доля поврежденных деревьев, %	Причина ослабления, повреждения	Полужив рубке, %	Назначение мероприятия		
							состав	порода	возраст	средняя высота, м	средний диаметр, см	тип леса	полнота	фонитет	запас, куб. м/га	без признаков ослабления		ослабленные	сильно ослабленные	выходящие	свежий сухостой	старый сухостой	свежий ветровал	старый ветровал	свежий дупелом	старый дупелом	аварийные деревья					вкл	площадь, га	
1	2	3	4	5	6	7	8	9	10	11	12	13	14	15	16	17	18	19	20	21	22	23	24	25	26	27	28	29	30	31	32	33	34	
41	18	109,0	Эж.		1	28,7	6	Б	50	14	12	СМПКТ	0,9	4	160	134	38	47	11	2	2	9	8					15	39	15				
							1	Ос	14	12						23	35	22	4	22	6	3						16	16	0	0			
							3	С	14	14						68	52	32	7									0	0	0	0			
								Е																				0	350,	0	0			
всего																225	42	39	1	11	1	3	3					114,801,	831,832,	18	881	18	ВСП	28,7

Показатели, не соответствующие таксационному описанию отмечаются "х".
 Исполнитель работ по проведению лесопатологического обследования:

Викторенко В. В.

Инженер-лесопатолог ГКУ СО "Сотринское лесничество"

01.09.2017г

Дата составления документа

Ведомость перечета деревьев назначенных в рубку

ВРЕМЕННАЯ ПРОБНАЯ ПЛОЩАДЬ № _____

Субъект Российской Федерации Свердловская область

Лесничество (лесопарк) ГКУ СО «Сотринское лесничество»

Участковое лесничество Кошайское Участок (урочище) Кошайский

Квартал 41 Выдел 18

Площадь 28,7 га

Номер очага вредных организмов _____ Размер пробной площади _____ га

Количество круговых реласкопических площадок 9 шт.

Таксационная характеристика:

Тип леса СМШКТ Состав 6Б1Ос3С+Е Возраст 50 лет, Бонитет 4

Полнота 0,9 Запас на га 160; Возобновление: отсутствует

Время и причина ослабления лесного насаждения:

Стволовые гнили - 350. Межвидовая конкуренция -610

Тип очага: _____ хронический (подчеркнуть)

Фаза развития очага: начальная, нарастания численности, собственно вспышка, кризис (подчеркнуть)

Состояние лесного насаждения, намечаемые мероприятия:

Состояние насаждения: Ослабленное К нас. = 2,02

с нарушенной устойчивостью, текущий отпад выше естественного.

Намечаемое мероприятие: Выборочная санитарная рубка

с целью предотвращения негативных процессов

Исполнители работ по проведению лесопатологического обследования:

Викторенко В. В. Подпись 

ФИО _____ Подпись _____

ФИО _____ Подпись _____

Дата составления документа 01.09.2017г Телефон 8-34385-44565

Ведомость перечета деревьев на круговых посадках Биттерлиха

участковое лесничество		Кошайское		кв.	41	выд.	18	Площадь, га								28,7	
урочище		Кошайский													ИТОГО		
№ площадок	Число площадок (1-полная; 0,5-половина)	Количество деревьев по категориям состояния														ИТОГО	
		I	II	III	IV		V		VI			Свежий ветровал, бурелом			Старый ветровал, бурелом		
		НЗ	З	НЗ	З	НЗ	З	О	НЗ	З	О	З	О	З	О		шт.
		Порода			Береза		Ср. Н, м			14	Ср. Д, см			12			
1	1	5	6		3											14	
2	1	3	6		2											11	
3	1	7	9		3											20	
4	1	7	5			2						1				14	
5	1	4	10		2											16	
6	1	5	6		1							1				13	
7	1	8	6		1							1				16	
8	1	6	10			1										17	
9	1	6	5		2											13	
10	1	6	5		2											13	
Итого	9	51	63		14		3					3				134	
В ср. на 1 площадку		5,67	7,00		1,56		0,33					0,33				14,89	
высота	6,42	6,42	6,42	6,42	6,42	6,42	6,42	6,42	6,42	6,42	6,42	6,42	6,42	6,42	6,42	6,42	
Запас м3/га		36	45		10		2					2				96	
%		38,1	47,0		10,4		2,2					2,2				100	
запас по категориям м3/га		36	45		10		2					2				96	
% по категориям		38,1	47,0		10,4		2,2					2,2				100,0	
Текущий отпад			15	%	Сред. кат. состояния			1,96	Подлежит выборке			15	%				
В т.ч. заселено деревьев				%									%				
В т.ч. отработано деревьев				%									%				

участковое лесничество		Кошайское		кв.	41	выд.	18	Площадь, га								28,7	
урочище		Кошайский													ИТОГО		
№ площадок	Число площадок (1-полная; 0,5-половина)	Количество деревьев по категориям состояния														ИТОГО	
		I	II	III	IV		V		VI			Свежий ветровал, бурелом			Старый ветровал, бурелом		
		НЗ	З	НЗ	З	НЗ	З	О	НЗ	З	О	З	О	З	О		шт.
		Порода			Осина		Ср. Н, м			14	Ср. Д, см			12			
1	1	3	1		1											5	
2	1	1	1													2	
3	1	1	1		1							1				4	
4	1	1	1						1							3	
5	1				2											2	
6	1	1							1							2	
7	1		1		1							1				3	
8	1															2	
9	1	1		1												2	
10	1	1		1												2	
Итого	9	8	5	1	5				2			2				23	
В ср. на 1 площадку		0,89	0,56	0,11	0,56				0,22			0,22				2,56	
высота	6,99	6,99	6,99	6,99	6,99	6,99	6,99	6,99	6,99	6,99	6,99	6,99	6,99	6,99	6,99	6,99	
Запас м3/га		6	4	1	4				2			2				18	
%		34,8	21,7	4,3	21,7				8,7			8,7				100	
запас по категориям м3/га		6	4	1	4				2			2				18	
% по категориям		34,8	21,7	4,3	21,7				8,7			8,7				100,0	
Текущий отпад			30	%	Сред. кат. состояния			2,65	Подлежит выборке			39	%				
В т.ч. заселено деревьев				%									%				
В т.ч. отработано деревьев				%									%				

№ площадок	Число площадок (1-полная; 0,5-половина)	Количество деревьев по категориям состояния														ИТОГО			
		I	II	III	IV		V		VI			Свежий ветровал, бурелом			Старый ветровал, бурелом				
					НЗ	З	НЗ	З	НЗ	З	О	НЗ	З	О	З		О	шт.	
		Порода			Сосна				Ср. Н, м			14			Ср. Д, см		14		
1	1	1	3		1													5	
2	1	7	1															8	
3	1	5	2						1									8	
4	1	2	3		1								1					7	
5	1	1	5		1				1									8	
6	1	2	4										1					7	
7	1	5	1		1													7	
8	1	6	2						2									10	
9	1	6	1		1													8	
10																			
Итого	9	35	22		5				4				2					68	
Ср. на площадку		3,89	2,44		0,56				0,44				0,22					7,56	
Видовая высота	6,85	6,85	6,85	6,85	6,85	6,85	6,85	6,85	6,85	6,85	6,85	6,85	6,85	6,85	6,85	6,85	6,85		
Запас м3/га		27	17		4				3				2					52	
%		51,5	32,4		7,4				5,9				2,9					100	
запас по категориям		27	17		4				3				2					52	
% по категориям		51,5	32,4		7,4				5,9				2,9					100,0	
Текущий отпад			10	%	Сред. кат. состояния				1,90	Подлежит выборке				16		%			
В т.ч. заселено деревьев				%												%			
В т.ч. отработано деревьев				%												%			

шт.	Число площадок	Количество деревьев по категориям состояния														ИТОГО		
		I	II	III	IV		V		VI			Свежий ветровал, бурелом			Старый ветровал, бурелом			
					НЗ	З	НЗ	З	НЗ	З	О	НЗ	З	О	З		О	шт.
шт.	9	94	90	1	24		3		6				7					225
Запас м3/га		69	66	1	18		2		5				5					165
%		41,9	39,7	0,5	10,7		1,3		2,8				3,2					100,0
запас по категориям		69	66	1	18		2		5				5					165
% по категориям		41,9	39,7	0,5	10,7		1,3		2,8				3,2					100,0
Текущий отпад			15	%	Сред. кат. Состояния насаждений				2,02	Подлежит выборке				18		%		
В т.ч. заселено деревьев				%	Ослабленное											%		
В т.ч. отработано деревьев				%						Полнота после уборки деревьев составит				0,74		%		