

УТВЕРЖДАЮ:

Заместитель директора Департамента  
лесного хозяйства Свердловской области

В.А.Бережнов

" 05" / 02 2018 г.

**Акт**

**лесопатологического обследования** N 29

лесных насаждений ГКУ СО "Кушвинское лесничество"

Департамент лесного хозяйства Свердловской области

Способ лесопатологического обследования:

1. Визуальный   
2. Инструментальный

Место проведения

Участковое лесничество	Урочище (дача)	Квартал (кварталы)	Выдел (выделы)	Площадь, га
Баранчинское	Баранчинский	37	7	5,2

Лесопатологическое обследование проведено на общей площади 5,2 га.

## 2. Инструментальное обследование лесного участка.<\*>

2.1. Фактическая таксационная характеристика лесного насаждения соответствует (не соответствует) (нужное подчеркнуть) таксационному описанию.

Причины несоответствия: -

Ведомость лесных участков с выявленными несоответствиями таксационным описаниям приведена в приложении 1 к Акту.

2.2. Состояние насаждений: с нарушенной устойчивостью   
с утраченной устойчивостью

причины повреждения: стволовые гнили (350)

Заселено (отработано) стволовыми вредителями:

Вид вредителя	Квартал	Выдел	Порода	Встречаемость (% заселенных деревьев)	Степень заселения лесного насаждения (слабая, средняя, сильная)

Повреждено огнем:

Вид пожара	Квартал	Выдел	Порода	Состояние корневых лап		Состояние корневой шейки		Подсушивание луба	
				% поврежденных огнем корней	% деревьев с данным повреждением	ожог К/Ш по окружности (1/4; 2/4; 3/4; более 3/4)	% деревьев с данным повреждением	по окружности (1/4; 2/4; 3/4; более 3/4)	% деревьев с данным повреждением

Поражено болезнями:

Вид болезни	Квартал	Выдел	Порода	Встречаемость (% пораженных деревьев)	Степень поражения лесного насаждения (слабая, средняя, сильная)
Стволовые гнили	37	7	Ель	5	слабая
Еловая губка	37	7	Ель	5	слабая
Трутовик настоящий	37	7	Береза	5	слабая

2.3. Выборке подлежит

	Причина назначения	Кв. 37 Выд. 7
деревьев, %		7
в том числе:		
ослабленных, %		
сильно ослабленных, %		
усыхающих, %	350	5,0
свежего сухостоя, %		0,0
свежего ветровала, %		0,3
свежего бурелома, %		0,0
старого ветровала, %		0,0
старого бурелома, %		0,0
старого сухостоя, %		1,9
аварийных, %		0,0

2.4. Полнота лесного насаждения после уборки деревьев, подлежащих рубке, составит Критическая полнота для данной категории лесных насаждений составляет

0,4
0,5

## ЗАКЛЮЧЕНИЕ

С целью предотвращения негативных процессов или снижения ущерба от их воздействия назначено:

Участковое лесничество	Урочище (дача)	Квартал	Выдел	Площадь выдела, га	Вид мероприятия	Площадь, м.р.р. га	Порода	Запас на выдел, куб. м	Крайние сроки проведения
Баранчинское	Баранчинский	37	7	5,2	ССР	5,2	Е	1248	2018г.

Ведомость перечета деревьев, назначенных в рубку, и абрис лесного участка прилагаются (приложение 2 и 3 к Акту).

Меры по обеспечению возобновления: естественное лесовозобновление

Мероприятия, необходимые для предупреждения повреждения или поражения смежных насаждений: регулярное наземное наблюдение за санитарным состоянием объектов лесопатологического мониторинга, сбор порубочных остатков в кучи одновременно с заготовкой, с последующим сжиганием до наступления пожароопасного периода

Сведения для расчета степени повреждения:

год образования старого сухостоя 2004-2013 г.

основная причина повреждения древесины стволовые гнили (350)

Дата проведения обследований 30.11.2017г.

Исполнитель работ по проведению лесопатологического обследования:

Главный специалист  
ГКУ СО "Нижне-Тагильское лесничество"

  
С.Р.Самороковский

<\*> Раздел включается в акт, в случае проведения лесопатологического обследования инструментальным способом.



Приложение 1.1  
к акту лесопатологического обследования

Результаты проведения лесопатологического обследования  
лесных насаждений за ноябрь 2017 г.  
(месяц)

Субъект Российской Федерации Свердловская область Лесничество (лесопарк) ГКУ СО "Кушвинское лесничество"  
Участковое лесничество Баранчинское Урочище (лесная дача) Баранчинский

Номер квартала	Номер выдела	Площадь выдела, га	Целевое назначение лесов	Категория защитных лесов	Номер лесопатологического выдела	Площадь лесопатологического выдела, га	Таксационная характеристика лесного насаждения								Число деревьев на пробе, шт.	Распределение деревьев по категориям состояния, %										Признаки повреждения деревьев	Доля поврежденных деревьев, %	Причина ослабления, повреждения	Полжест рубке, %	Назначенные мероприятия									
							состав	порада	возраст	средняя высота, м	средний диаметр, см	тип леса	полнота	бонитет		запас, куб. м/га	без признаков ослабления	ослабленные	сильно ослабленные	усыхающие	свежий сухостой	старый сухостой	свежий ветровал	старый ветровал	свежий бурелом					старый бурелом	аварийные деревья	вид	площадь, га						
37	7	5,2	3	нерестовые полосы лесов	1	5,2	7Е1К2Б+П+С	Е	130	23	26	Ерзм	0,5	3	240	258	0,0	41,4	41,9	13,6	0,0	2,6	0,0	0,0	0,0	0,0	0,0	0,0	0,0	113,131,832,	17	350	17	ССР	5,2				
				лесов																																			

Показатели, не соответствующие таксационному описанию отмечаются "x"

Исполнитель работ по проведению лесопатологического обследования:

ГКУ СО "Ниже-Тагильское лесничество"  С.Р.Самороковский

Дата составления документа 30.11.2017г. Телефон 8(3435)48-94-21

Ведомость перечета деревьев назначенных в рубку  
ВРЕМЕННАЯ ПРОБНАЯ ПЛОЩАДЬ N \_\_\_\_\_

Субъект Российской Федерации Свердловская область

Лесничество (лесопарк) ГКУ СО "Кушвинское лесничество"

Квартал 37, Выдел 7, Площадь 5,2 га.

Номер очага вредных организмов \_\_\_\_\_, Размер пробной площади 0,6 га.

Таксационная характеристика:

тип леса Ерзм, состав 7Е1К2Б+П+С, возраст 130, бонитет 3,

полнота 0,5, запас на га 240, возобновление - - -

Время и причина ослабления лесного насаждения:

стволовые гнили (350)

Тип очага вредных организмов: эпизодический, хронический (подчеркнуть).

Фаза развития очага вредных организмов: начальная, нарастания численности, собственно вспышка, кризис (подчеркнуть).

Состояние лесного насаждения, намечаемые мероприятия:

к.с.с.- 2,80 сплошная санитарная рубка

сильно ослабленное

Исполнитель работ по проведению лесопатологического обследования:

Главный специалист

ГКУ СО "Нижне-Тагильское лесничество"



С.Р.Самороковский

Дата составления документа 30.11.2017г. Телефон 8 (3435) 48-94-21

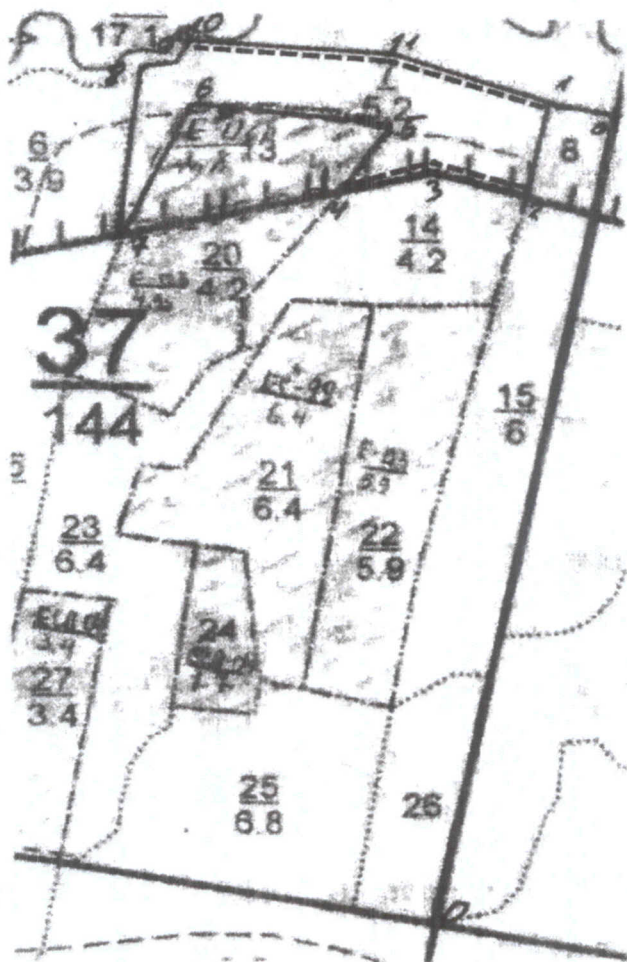




Абрис участка

М 1:10000

проведения лесопатологического обследования в кв.37 выд.7, S=5,2га  
Баранчинское участковое лесничество, участок (урочище)- Баранчинский  
ГКУ СО "Кушвинское лесничество"



----- лента пересчета

Условные обозначения:

Номер точки	Румбы линий	Длина, м
0'-0	СЗ:05°00'	1075,0
0-1	ЮЗ:85°00'	77,0
1-2	ЮВ:05°00'	127,0
2-3	ЮЗ:89°00'	113,0
3-4	ЮЗ:58°00'	109
4-5	СВ:17°00'	105,0
5-6	ЮЗ:78°00'	234,0
6-7	ЮЗ:08°00'	193,0
7-8	СЗ:10°00'	216,0
8-9	СВ:57°00'	45,0
9-10	СВ:08°00'	33,0
10-11	СВ:76°00'	230,0
11-1	СВ:90°00'	191,0

N выдела	Ленты пересчета		
	длина, м	ширина, м	площадь, га
20	643	10	0,6

Исполнитель работ по проведению лесопатологического обследования:

Главный специалист  
ГКУ СО "Нижне-Тагильское лесничество"

С.Р.Самороковский

Дата составления документа 30.11.2017г. Телефон 8 (3435) 48-94-21



Лесничество	БАРАНЧИНСКОЕ	Категория зашитности запретные полосы нерест.рыб													Квартал	37								
		Н	Пло-	Состав	Подрост	по	Я	Вы-	Эле-	Воз-	Ди	Гр	Бо	Тип			Полн	Запас	сырораст.	Кл	Запас	на	выделе,	дес.МЗ
вы-	шадь,	длесок	покров,	поч	со-	мент	ра	со-	лам	с	па	ни	леса	Сумм	на	общий	в	т.ч	хо-	ре-	еди-	захламлен.	Хозяйственны	
де-	ла	гости	выдела.	Отмет	ле-	са	ст	та	ет	во	во	те	ТЛУ	юща-	1	на	сос-	ва	дер.	общий	лик-	мероприятия		
		происх.	Наимен.	кат	ру-	ег.	незалес.	земель	с	а	т	та	та	та	та	та	та	та	та	та	та	та	та	
		Хар.	лесных	культур																				
		Кадастров.	оценка																					
1	1	2	3	4	5	6	7	8	9	10	11	12	13	14	15	16	17	18	19	20	21	22	23	24
1	1,1	7Б3Е+С	1	24	Б	100	24	26	10	4	2	БРЭМ	0,9	30	33	23	2	1	3					
			Е			130	24	30				342				10	1							
			подлесок: Р редкий																					
2	6,2	5Е2С3Б+ОС	1	23	Е	110	23	28	6	2	3	БРЭМ	0,7	33	205	102	1	6	6					
			С			140	24	32				342				41	1							
			Б			100	23	26								62	3							
			подрост: 6Б4П (30) 3,0 м, 2,0 тыс.шт/га, благонадежный																					
			подлесок: Р ШП средний																					
			склон Ю -5																					
3	17,1	7Е1К2Б+П	1	20	Е	130	20	26	7	3	4	БРЧ	0,4	15	257	180	1	34	51					
			К			21	30					361				26	1							
			Б			100	20	24								51	3							
			подрост: 9Е1К (20) 1,5 м, 1,0 тыс.шт/га, благонадежный																					
			подлесок: Р ШП чр редкий																					
5	8,4	7Б3Е+П	1	25	Б	100	25	26	10	4	2	БРЭМ	0,7	25	210	147	2	8	8					
			Е			110	25	28				342				63	1							
6	3,9	10ОС+Б	1	22	ОС	55	22	22	6	3	2	БРЭМ	1,0	36	140	140	2							
			подрост: 8Е2П (30) 5,0 м, 3,0 тыс.шт/га, благонадежный																					
			склон С -5																					
7	5,2	7Е1К2Б+П+С	1	23	Е	130	23	26	7	3	3	БРЭМ	0,5	24	125	87	1	5	10					
			К			23	40					342				13	1							
			Б			100	22	24								25	2							
			склон С -5																					
8	1,0	10ОС+Б	1	18	ОС	45	18	16	5	2	2	БРЭМ	1,0	27	27	27	2							
			подрост: 6Е3П1К (20) 2,0 м, 5,0 тыс.шт/га, благонадежный																					
			Е																					
13	2,8	вырубка- 97 г. пней 300 шт/га																					естеств.зараш	
			Е																					
			2																					
			БРЭМ																					
			342																					
			подрост: 6П4Е (10) 1,0 м, 1,0 тыс.шт/га, благонадежный																					
			подлесок: ШП МЛ средний																					



