

УТВЕРЖДАЮ:
Заместитель директора Департамента
лесного хозяйства Свердловской области
В.А.Бережнов
"05" / 02 2018 г.

Акт
лесопатологического обследования N 28
лесных насаждений ГКУ СО "Кушвинское лесничество"
Департамент лесного хозяйства Свердловской области

Способ лесопатологического обследования:

1. Визуальный
2. Инструментальный

Место проведения

Участковое лесничество	Урочище (дача)	Квартал (кварталы)	Выдел (выделы)	Площадь, га
Кушвинское	Кушвинский	139	20	6,5

Лесопатологическое обследование проведено на общей площади 6,5 га.

2. Инструментальное обследование лесного участка.<*>

2.1. Фактическая таксационная характеристика лесного насаждения соответствует (не соответствует) (нужное подчеркнуть) таксационному описанию.

Причины несоответствия: -

Ведомость лесных участков с выявленными несоответствиями таксационным описаниям приведена в приложении 1 к Акту.

2.2. Состояние насаждений: с нарушенной устойчивостью
с утраченной устойчивостью

причины повреждения: стволовые гнили (350)

Заселено (отработано) стволовыми вредителями:

Вид вредителя	Квартал	Выдел	Порода	Встречаемость (% заселенных деревьев)	Степень заселения лесного насаждения (слабая, средняя, сильная)

Повреждено огнем:

Вид пожара	Квартал	Выдел	Порода	Состояние корневых лап		Состояние корневой шейки		Подсушивание луба	
				% поврежденных огнем корней	% деревьев с данным повреждением	ОЖОГ К/Ш ПО ОКРУЖНОСТИ (1/4; 2/4; 3/4; более 3/4)	% деревьев с данным повреждением	по окружности (1/4; 2/4; 3/4; более 3/4)	% деревьев с данным повреждением

Поражено болезнями:

Вид болезни	Квартал	Выдел	Порода	Встречаемость (% пораженных деревьев)	Степень поражения лесного насаждения (слабая, средняя, сильная)
Стволовые гнили	139	20	Пихта	23	средняя
Стволовые гнили	139	20	Ель	22	средняя
Еловая губка	139	20	Ель	5	слабая
Трутовик настоящий	139	20	Береза	16	средняя

2.3. Выборке подлежит

	Причина назначения	Кв. 139 Выд. 20
деревьев, %		25
в том числе:		
ослабленных, %		
сильно ослабленных, %		
усыхающих, %	350	21,3
свежего сухостоя, %		0,3
свежего ветровала, %		0,2
свежего бурелома, %		0,0
старого ветровала, %		0,0
старого бурелома, %		0,0
старого сухостоя, %		2,9
аварийных, %		0,0

2.4. Полнота лесного насаждения после уборки деревьев, подлежащих рубке, составит Критическая полнота для данной категории лесных насаждений составляет

0,3
не лимитируется

ЗАКЛЮЧЕНИЕ

С целью предотвращения негативных процессов или снижения ущерба от их воздействия назначено:

Участковое лесничество	Урочище (дача)	Квартал	Выдел	Площадь выдела, га	Вид мероприятия	Площадь, м, м	Порода	Запас на выдел, куб. м	Крайние сроки проведения
Кушвинское	Кушвинский	139	20	6,5	ВСП	6,5	П	744	2018г.

Ведомость перечета деревьев, назначенных в рубку, и абрис лесного участка прилагаются (приложение 2 и 3 к Акту).

Меры по обеспечению возобновления: естественное лесовозобновление

Мероприятия, необходимые для предупреждения повреждения или поражения смежных насаждений: регулярное наземное наблюдение за санитарным состоянием объектов лесопатологического мониторинга, сбор порубочных остатков в кучи одновременно с заготовкой, с последующим сжиганием до наступления пожароопасного периода

Сведения для расчета степени повреждения:

год образования старого сухостоя 2004-2013 г.

основная причина повреждения древесины стволовые гнили (350)

Дата проведения обследований 30.11.2017г.

Исполнитель работ по проведению лесопатологического обследования:

Главный специалист
ГКУ СО "Нижне-Тагильское лесничество"


С.П.Самороковский

<*> Раздел включается в акт, в случае проведения лесопатологического обследования инструментальным способом.

Приложение 1.1
к акту лесопатологического обследования

Результаты проведения лесопатологического обследования
лесных насаждений за ноябрь 2017 г.
(месяц)

Субъект Российской Федерации Свердловская область Лесничество (лесопарк) ГКУ СО "Кушвинское лесничество"
Участковое лесничество Кушвинское Урочище (лесная дача) Кушвинский

Номер квартала	Номер выдела	Площадь выдела, га	Целевое назначение лесов	Категория защитных лесов	Номер лесопатологического выдела	Площадь лесопатологического выдела, га	Таксационная характеристика лесного насаждения										Число деревьев на пробе, шт.	Распределение деревьев по категориям состояния, %										Признаки повреждения деревьев	Доля поврежденных деревьев, %	Причина ослабления поврежденных	Полжест рубке, %	Назначенные мероприятия			
							состав	попада	возраст	средняя высота, м	средний диаметр, см	тип леса	полнота	бонитет	запас, куб м/га	без признаков ослабления		ослабленные	сильно ослабленные	усыхающие	свежий сухой	старый сухой	свежий ветровал	старый ветровал	свежий бурелом	старый бурелом	аварийные деревья					вид	площадь, га		
139	20	6,5	Э		1	6,5	П	130	24	28	Ек	0,6	3	260	376	0,0	41,8	33,5	21,3	0,3	2,9	0,3	0,0	0,0	0,0	0,0	0,0	0,0	113,131,832	25	350	44	ВСП	6,5	
				(ОЗУ)																															

Показатели, не соответствующие таксационному описанию отмечаются "*".

Исполнитель работ по проведению лесопатологического обследования:



Главный специалист
ГКУ СО "Нижне-Тагильское лесничество" С.Р. Самороковский

Дата составления документа 30.11.2017г. Телефон 8 (3435) 48-94-21

Ведомость перечета деревьев назначенных в рубку
ВРЕМЕННАЯ ПРОБНАЯ ПЛОЩАДЬ N _____

Субъект Российской Федерации Свердловская область

Лесничество (лесопарк) ГКУ СО "Кушвинское лесничество"

Квартал 139, Выдел 20, Площадь 6,5 га.

Номер очага вредных организмов _____, Размер пробной площади 0,6 га.

Таксационная характеристика:

тип леса Ек, состав 3П2Е2Б3П, возраст 130, бонитет 3,
полнота 0,6, запас на га 260, возобновление 6П4Е (30) 4,0м, 4,0тыс.шт/га

Время и причина ослабления лесного насаждения:

стволовые гнили (350)

Тип очага вредных организмов: эпизодический, хронический (подчеркнуть).

Фаза развития очага вредных организмов: начальная, нарастания численности,
собственно вспышка, кризис (подчеркнуть).

Состояние лесного насаждения, намечаемые мероприятия:

к.с.с.- 3,22 выборочная санитарная рубка

сильно ослабленное

Исполнитель работ по проведению лесопатологического обследования:

Главный специалист
ГКУ СО "Нижне-Тагильское лесничество"



С.Р.Самороковский

Дата составления документа 30.11.2017г. Телефон 8 (3435) 48-94-21

ВЕДОМОСТЬ ПЕРЕЧЕТА ДЕРЕВЬЕВ

Порода: Сосна

Ступени толщины см	Количество деревьев по категориям состояния, шт.															Всего деревьев по ступеням толщины		
	I	II	III	IV		V		VI			ветровал. бурелом			аварийные деревья			шт.	в том числе подлежат рубке, %
				НЗ	З	НЗ	З	НЗ	З	О	НЗ	З	О	НЗ	З	О		

Порода: Ель

1	2	3	4	5	6	7	8	9	10	11	12	13	14	15	16	17	18	19
8		5	3														8	0
12		1	2														3	0
16		1	2														3	0
20		2	2														4	0
24		5	7	1													13	8
28		2	5					1									8	13
32		1	2	3				1									7	57
36			1	2													3	67
40			1	3													4	75
44				2													2	100
Итого, %	0	31	45	20	0	0	0	4	0	0	0	0	0	0	0	0	55	24

Порода: Пихта

1	2	3	4	5	6	7	8	9	10	11	12	13	14	15	16	17	18	19
8		19															19	0
12		24	11														35	0
16		25	16					1									42	2
20		21	18	5													44	11
24		17	11	9				2									39	28
28		9	10	11		1		2									33	42
32		6	12	21						1							40	55
36		1	2	10													13	77
40			1	3													4	75
44				2													2	100
Итого, %	0	45	30	23	0	0	0	2	0	0	0	0	0	0	0	0	271	25

Порода: Береза

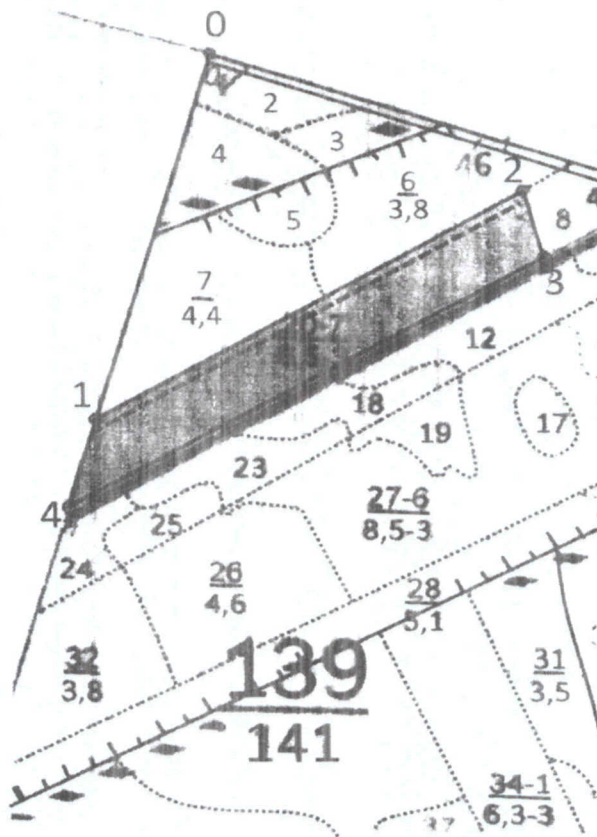
1	2	3	4	5	6	7	8	9	10	11	12	13	14	15	16	17	18	19
12		3	4														7	0
16		2	4														6	0
20		1	1	1													3	33
24		2	5	1				2									10	30
28		8	2	2							1						13	23
32		1	3	2													6	33
36		1	1	1				1									4	50
40				1													1	100
Итого, %	0	36	40	16	0	0	0	6	0	0	2	0	0	0	0	0	50	24
Всего, %	0	42	34	21	0	0	0	3	0	0	0	0	0	0	0	0	376	25

Примечание: В перечетной ведомости деревья с наличием плодовых тел грибов, с признаками стволовой гнили отнесены к 4 категории.

Абрис участка

М 1:10000

проведения лесопатологического обследования в кв.139 выд.20, S=6,5га
Кушвинское участковое лесничество, участок (урочище)- Кушвинский
ГКУ СО "Кушвинское лесничество"



----- - лента пересчета

Условные обозначения:

Номер точки	Румбы линий	Длина, м
0-1	ЮВ:03°00'	543,0
1-2	СВ:35°00'	647,0
2-3	ЮВ:40°00'	100,0
3-4	ЮЗ:35°00'	730
4-1	СЗ:03°00'	140,0

N выдела	Ленты пересчета		
	длина, м	ширина, м	площадь, га
20	647	10	0,6

Исполнитель работ по проведению лесопатологического обследования:

Главный специалист
ГКУ СО "Нижне-Тагильское лесничество"

С.П.Самороковский

Дата составления документа 30.11.2017г. Телефон 8 (3435) 48-94-21

