

Утверждаю»
Заместитель директора Департамента
лесного хозяйства Свердловской области
Бережнов В.А.

Акт N 247

27.12.2017

лесопатологического обследования лесных насаждений
Сухоложского лесничества (лесопарка) Свердловской области

Способ лесопатологического обследования: 1. Визуальный
2. Инструментальный

Место проведения

Участковое лесничество	Урочище (дача)	Квартал (кварталы)	Выдел (выделы)	Площадь, га
Винокурское	Винокурский участок	67	14	30,0

Лесопатологическое обследование проведено на общей площади 0,3 га

2. Инструментальное обследование лесного участка.

2.1. Фактическая таксационная характеристика лесного насаждения соответствует (не соответствует) (нужное подчеркнуть) таксационному описанию.

Причины несоответствия: нет

2.2. Состояние насаждений: с нарушенной устойчивостью
с утраченной устойчивостью
причины повреждения: засуха, изменение уровня грунтовых вод

Заселено (отработано) стволовыми вредителями:

Вид вредителя	Порода	Встречаемость (% заселенных деревьев)	Степень заселения лесного насаждения (слабая, средняя, сильная)
сосновый лубоед	сосна	менее 5	слабая

Повреждено огнем:

Вид пожара	Порода	Состояние корневых лап		Состояние корневой шейки		Подсушивание луба	
		процент поврежденных огнем корней	процент деревьев с данным повреждением	ожог корневой шейки по окружности (1/4; 2/4; 3/4; более 3/4)	процент деревьев с данным повреждением	по окружности (1/4; 2/4; 3/4; более 3/4)	процент деревьев с данным повреждением

Поражено болезнями:

Вид болезни	Порода	Встречаемость (% пораженных деревьев)	Степень поражения лесного насаждения (слабая, средняя, сильная)
сосновая губка	сосна	5	слабая

	Кварт. 67, выдел 14
2.3. Выборке подлежит % деревьев	100
в т.ч.ослабленных:	
сильно ослабленных:	
усыхающих:	
свежего сухостоя:	16
старого сухостоя:	84
свежего бурелома:	
свежего ветровала:	
аварийных	
2.4.Полнота после уборки деревьев, подлежащих рубке, составит:	0

Причины назначения: засуха, изменение уровня грунтовых вод под воздействием почвенно-климатических факторов

Критическая полнота для данной категории лесных насаждений составляет 0,3.

ЗАКЛЮЧЕНИЕ

С целью предотвращения негативных процессов или снижения ущерба от их воздействия назначено:

Участковое лесничество	Урочище (дача)	Квартал	Выдел	Площадь выдела, га	Вид мероприятия	Площадь , мероприятия, га	Порода	Запас на выделе куб. м	Крайние сроки проведения
Винкурское	Винокурский	67	14	30,0	ССР	0,3	Сосна	147	2017-2018

Ведомость перечета деревьев, назначенных в рубку, и абрис лесного участка прилагаются (приложение 2 и 3 к Акту).

Меры по обеспечению возобновления: создание лесных культур

Мероприятия, необходимые для предупреждения повреждения или поражения смежных насаждений:

1. При оставлении древесины на хранение в летний период произвести ее обработку в соответствии с требованиями «Правил санитарной безопасности»
2. Очистку лесосек производить огневым способом в непожароопасный период

Сведения для расчета степени повреждения:

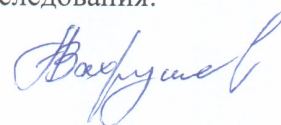
год образования старого сухостоя 2011-2016 г.г.;

основная причина повреждения древесины: подсушивание луба, камбиального слоя, что приведет к снижению товарных свойств древесины, ее заселению стволовыми вредителями и дереворазрушающими грибами.

Дата проведения обследований 01.11.2017 г.

Исполнитель работ по проведению лесопатологического обследования:

Инженер-лесопатолог ГКУ СО «Березовское лесничество»



Вахрушев А.С.

Результаты проведения лесопатологического обследования
лесных насаждений за ноябрь 2017 г.

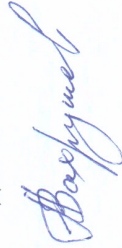
Субъект Российской Федерации: Свердловская область, Лесничество (лесопарк): Сухоложское

Участковое лесничество: Винокурское, Урочище (лесная дача): Винокурский участок

Номер квартала	Номер выдела	Площадь выдела, га	Целевое назначение лесов	Категория защитных лесов	Номер лесопатологического выдела	Площадь лесопатологического выдела, га	Таксационная характеристика лесного насаждения									Число деревьев на пробе, шт.	Распределение деревьев по категориям состояния, % от запаса											Признаки повреждения деревьев	Доля поврежденных деревьев, %	Причина ослабления, повреждения	Подлежит рубке, %	Назначенные мероприятия			
							состав	порода	возраст	средняя высота, м	средний диаметр, см	тип леса	полнота	бонитет	запас, куб. м/га		без признаков ослабления	ослабленные	сильно ослабленные	выходящие	свежий сухой	старый сухой	свежий ветровал	старый ветровал	свежий бурелом	старый бурелом	аварийные деревья					вид	площадь, га		
1	2	3			5	7	8	9	10	11	12	13	14	15	16	17	18	19	20	21	22	23	24	25	26	27	28	29	30	31	32	33	34		
67	14	30,0	заш	лесо парк	14а	0,3	10	С	100	27	36	Сяг	0,9	1	490	154	0	0	0	0	16	84					123	100	830	100	ССР	0,3			
				зоны			+Б	Б																											

Исполнитель работ по проведению лесопатологического обследования:

Инженер-лесопатолог ГКУ СО «Березовское лесничество»



Вахрушев А.С.

Дата составления документа: 10.11.2017 г. Телефон

ВЕДОМОСТЬ ПЕРЕЧЕТА ДЕРЕВЬЕВ

Сухооложское лесничество

Винокурское участковое лесничество, Винокурский участок, кв. 67, в. 14

по запасу

Порода	Сосна													Всего деревьев по ступеням толщины	
	Количество деревьев по категориям состояния, шт														
	Ступени толщины, см	I	II	III	IV		V		VI			ветровал, бурелом			кбм
				НЗ	З	НЗ	З	НЗ	З	О	НЗ	З	О		
1	2	3	4	5	6	7	8	9	10	11	12	13	14	15	16
8	0	0	0	0	0	0	0	0	0	0	0	0	0	0	0
12	0	0	0	0	0	0	0	0	0	1	0	0	0	1	1
16	0	0	0	0	0	0	0	0	0	2	0	0	0	2	2
20	0	0	0	0	0	0	0	0	0	5	0	0	0	5	4
24	0	0	0	0	0	0	0	0	0	9	0	0	0	9	6
28	0	0	0	0	0	0	0	0	0	12	0	0	0	12	8
32	0	0	0	0	0	0	0	0	0	20	0	0	0	20	14
36	0	0	0	0	0	4	0	0	0	16	0	0	0	20	14
40	0	0	0	0	0	6	0	0	0	17	0	0	0	23	16
44	0	0	0	0	0	8	0	0	0	23	0	0	0	30	21
52	0	0	0	0	0	4	0	0	0	13	0	0	0	17	12
52	0	0	0	0	0	2	0	0	0	2	0	0	0	4	3
56	0	0	0	0	0	0	0	0	0	0	0	0	0	0	0
60	0	0	0	0	0	0	0	0	0	0	0	0	0	0	0
64	0	0	0	0	0	0	0	0	0	0	0	0	0	0	0
68	0	0	0	0	0	0	0	0	0	0	0	0	0	0	0
72	0	0	0	0	0	0	0	0	0	0	0	0	0	0	0
Итого	0	0	0	0	0	23	0	0	0	121	0	0	0	144	
Итого, %	0	0	0	0	0	16	0	0	0	84	0	0	0	100	100

Примечание: НЗ - незаселенное, З - заселённое, О - отработанное вредителями

В целом по выделу	Количество деревьев по категориям состояния, шт													Всего деревьев	
	I	II	III	IV		V		VI			ветровал,			кбм	в т.ч. подлежащих
				НЗ	З	НЗ	З	НЗ	З	О	НЗ	З	О		
1	2	3	4	5	6	7	8	9	10	11	12	13	14	15	16
Итого	0	0	0	0	0	23	0	0	0	121	0	0	0	144	
Итого, %	0	0	0	0	0	16	0	0	0	84	0	0	0	100	100
Текущий отпад													16		
Средняя категория состояния													5,0		

Исполнитель работ по проведению лесопатологического обследования:

Инженер-лесопатолог ГКУСО «Березовское лесничество»  Вахрушев А.С.

ВРЕМЕННАЯ ПРОБНАЯ ПЛОЩАДЬ N ____

Субъект Российской Федерации: Свердловская область.

Лесничество (лесопарк): Сухоложское, Винокурское участковое лесничество,
участок Винокурский

Квартал 67. Выдел 14.

Площадь 30,0 га.

Номер очага вредных организмов _____.

Размер пробной площади: сплошной пересчет 0,3 га

Таксационная характеристика:

тип леса Сяг ; состав 10С+Б ; возраст 100 ; бонитет 1 ;

полнота 0,9; запас на га 490 кбм; возобновление: нет.

Время и причина ослабления лесного насаждения: **засуха, изменение уровня грунтовых вод**

Тип очага вредных организмов: эпизодический, хронический (подчеркнуть).

Фаза развития очага вредных организмов: начальная, нарастания численности,
собственно вспышка, кризис (подчеркнуть).

Состояние лесного насаждения, намечаемые мероприятия: **насаждение погибшее с
высоким текущим отпадом, рекомендуется сплошная санитарная рубка на площади 0,3 га**

Исполнитель работ по проведению лесопатологического обследования:

Инженер-лесопатолог ГКУ СО «Березовское лесничество»

Вахрушев А.С.

Дата составления документа 01.11.2017 г.

ВЕДОМОСТЬ ПЕРЕЧЕТА ДЕРЕВЬЕВ

Суходоложское лесничество

Винокурское участковое лесничество, Винокурский участок, кв. 67, в. 14

по количеству

Порода	Сосна													Всего деревьев по ступеням толщины		
	Количество деревьев по категориям состояния, шт															
	I	II	III	IV		V		VI			ветровал, бурелом			шт.	в т.ч. подлежит рубке, %	
1	2	3	4	5	6	7	8	9	10	11	12	13	14			15
8															0	0
12											13				13	8
16											12				12	8
20											16				16	10
24											18				18	12
28											16				16	10
32											21				21	14
36							3				13				16	10
40							4				11				15	10
44							4				12				16	10
48							2				7				9	6
52							1				1				2	1
56															0	0
60															0	0
64															0	0
68															0	0
72															0	0
Итого	0	0	0	0	0	14	0	0	0	140	0	0	0	154		
Итого, %	0	0	0	0	0	9	0	0	0	91	0	0	0	100	100	

Примечание: НЗ - незаселенное, З - заселённое, О - отработанное вредителями

В целом по выделу	Количество деревьев по категориям состояния, шт													Всего деревьев		
	I	II	III	IV		V		VI			ветровал,					
	1	2	3	4	5	6	7	8	9	10	11	12	13	14	15	16
Итого	0	0	0	0	0	14	0	0	0	140	0	0	0	154		
Итого, %	0	0	0	0	0	9	0	0	0	91	0	0	0	100	100	
Текущий отпад														9		
Средняя категория состояния														5,0		

Исполнитель работ по проведению лесопатологического обследования:

Инженер-лесопатолог ГКУСО «Березовское лесничество»  Вахрушев А.С.

Абрис
участка лесопатологического обследования

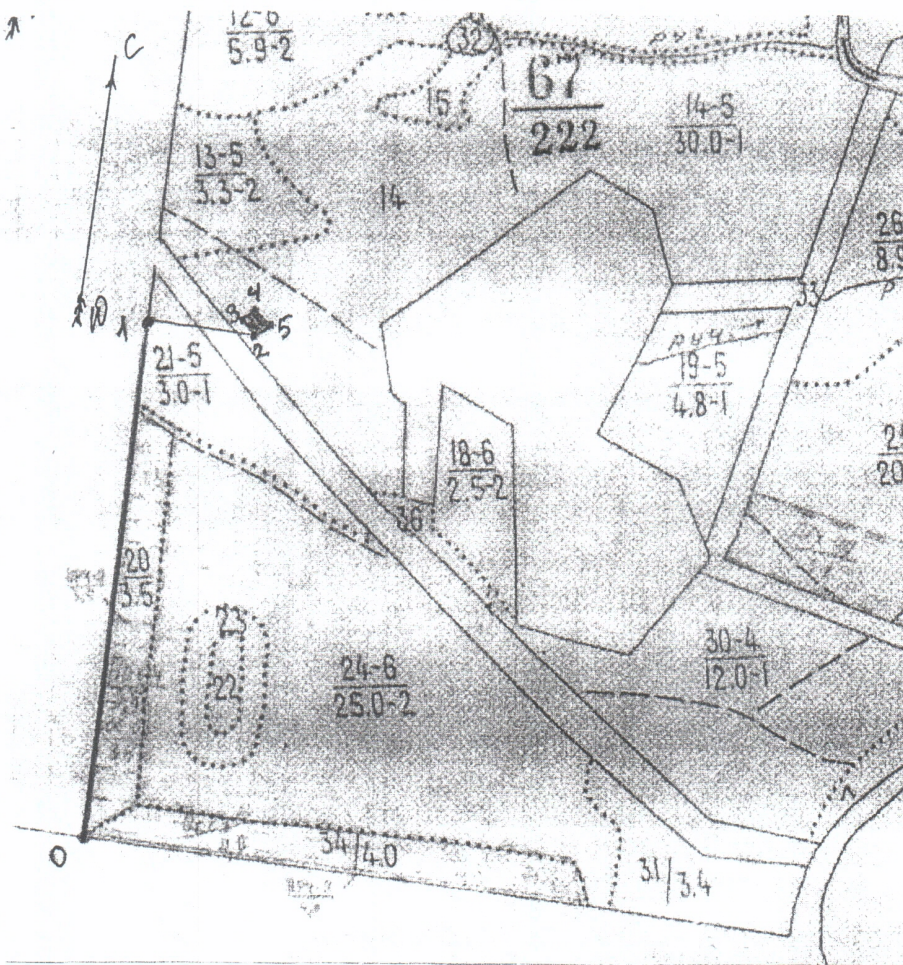
Сухоложское лесничество
Винокурское участковое лесничество, Винокурский участок

Кв-67, выд-14, площадь - 0,3 га

Масштаб : 1:10000

Данные инструментальной
съемки участка

№№ точек	Румбы линий	Длина линий м
0-1	СЗ 01° 00'	736
1-2	СВ 87° 00'	132
2-3	СЗ 42° 00'	60
3-4	СВ 54° 00'	65
4-5	ЮВ 42° 00'	60
5-2	ЮЗ 56° 00'	50



Исполнитель работ по проведению лесопатологического обследования :

Инженер- лесопатолог ГКУ СО «Березовское лесничество» *Вахрушев* Вахрушев А.С.

Дата составления документа _____ 2017г.

