

Поражено болезнями:

Вид болезни	Порода	Встречаемость (% пораженных деревьев)	Степень поражения лесного насаждения (слабая, средняя, сильная)
Кв 11 выд 13			
Стволовые гнили	Е, П	15	слабая
Сосновая губка	С	5	слабая
Ложный трутовик	Б	20	слабая
Кв 11 выд 22			
Стволовые гнили	Е, П	15	слабая
Сосновая губка	С	10	слабая
Ложный трутовик	Б	10	слабая

2.3. Выборке подлежит

Квартал (выдел)	Кв 11 выд 13	Кв 11 выд 22		
% деревьев	40	30		
в том числе:				
ослабленных (причины назначения)				
сильно ослабленных (причины назначения)				
усыхающих (причины назначения)(стволовые гнили)	11	10		
свежего сухостоя)	2			
в том числе:	13	11		
свежего ветровала				
свежего бурелома				
старого ветровала	7	6		
в том числе: старого бурелома				
старого сухостоя	7	3		
аварийных				

2.4. Полнота лесного насаждения после уборки деревьев, подлежащих рубке, составит:	0,4	0,4		
Критическая полнота для данной категории лесных насаждений составляет:	0,5	0,5		

ЗАКЛЮЧЕНИЕ

С целью предотвращения негативных процессов или снижения ущерба от их воздействия назначено:

Участковое лесничество	Урочище (участок)	Квартал	Выдел	Площадь, выдела, га	Вид мероприятия	Площадь, мероприятия, га	Порода	Запас на выдел, куб. м	Крайние сроки проведения
Сосьвинское	С-3 Романовский	11	13	31,0	ССР	6,3	Е	2016	2017-2018 г
Сосьвинское	С-3 Романовский	11	22	13,0	ССР	2,2	Е	572	2017-2018 г
ИТОГО						8,5		2588	

Ведомость перечета деревьев, назначенных в рубку, и абрис лесного участка прилагаются (приложение 2 и 3 к Акту).

Меры по обеспечению возобновления:
Естественное лесовозобновление.

Мероприятия, необходимые для предупреждения повреждения или поражения смежных насаждений:

1. Лесопатологический надзор за смежными насаждениями.
2. Порубочные остатки после рубки лесных насаждений подлежат сжиганию, мульчированию. На основании п. 41 приказа Министерства природных ресурсов и экологии РФ №470 от 12.09.2016 г. В соответствии с технологической картой.

Сведения для расчета степени повреждения:

год образования старого сухостоя _____ г;

основная причина повреждения древесины: *Ветровал (свежий и старый) 881, 821*

Дата проведения обследований 15.09.2017г

Исполнитель работ по проведению лесопатологического обследования:

Инженер-лесопатолог ГКУ СО "Сотрицкое лесничество"  Викторенко В. В.

<*> Раздел включается в акт в случае проведения лесопатологического обследования инструментальным способом.

Ведомость перечета деревьев назначенных в рубку

ВРЕМЕННАЯ ПРОБНАЯ ПЛОЩАДЬ № 1

Субъект Российской Федерации Свердловская область

Лесничество (лесопарк) ГКУ СО «Сотринское лесничество»

Участковое лесничество Сосьвинское Участок (урочище) с-з Романовский

Квартал 11 Выдел 13

Площадь 6,3 га

Номер очага вредных организмов _____ Размер пробной площади _____ га

Количество круговых реласкопических площадок 6 шт.

Таксационная характеристика:

Тип леса ЕЗМРТ Состав 4ЕЗП1С1К1Б Возраст 75 лет, Бонитет 1

Полнота 0,7 Запас на га 320; Возобновление: 6ЕЗП1К (15) 4,0 м, 2,0 тыс.шт./га

Время и причина ослабления лесного насаждения: Ветровал -881, 821

Стволовые гнили- 350,

Тип очага: эпизодический, хронический (подчеркнуть)

Фаза развития очага: начальная, нарастания численности собственно вспышка, кризис (подчеркнуть)

Состояние лесного насаждения, намечаемые мероприятия:

Состояние насаждения: Сильно ослабленное К нас. = 2,84

с нарушенной устойчивостью, текущий отпад выше естественного.

Намечаемое мероприятие: Сплошная санитарная рубка

с целью предотвращения негативных процессов

Исполнители работ по проведению лесопатологического обследования:

Викторенко В. В.

Подпись



ФИО _____

Подпись _____

ФИО _____

Подпись _____

Дата составления документа

15.09.2017₂

Телефон 8-34385-44565

Ведомость перечета деревьев на круговых площадках Бит'ерлиха

участковое лесничество		Сосьвинское		кв.	11	выд.	13	Площадь, га								6,3	
урочище		с-з Романовский													ИТОГО		
№ площадок	Число площадок (1-полная; 0,5-половнная)	Количество деревьев по категориям состояния														ИТОГО	
		I	II	III	IV		V		VI			Свежий ветровал, бурелом			Старый ветровал, бурелом		
					НЗ	З	НЗ	З	НЗ	З	О	НЗ	З	О	НЗ		О
		Порода		Ель		Ср. Н, м			25	Ср. Д, см			24				
1	1	2	2					1			2	2			1	10	
2	1	3	7		2						1				4	17	
3	1	3	4		2			2								11	
4	1	2	6	2				1				2			1	14	
5	1	4	5								1	2			1	13	
6	1	2	1		2			1				1				7	
7																	
Итого	6	16	25	2	6			5			4	7			7	72	
В ср. на 1 площадку		2,67	4,17	0,33	1,00			0,83			0,67	1,17			1,17	12,00	
Видовая высота	10,9	10,9	10,9	10,9	10,9	10,9	10,9	10,9	10,9	10,9	10,9	10,9	10,9	10,9	10,9		
Запас м3/га		29	45	4	11			9			7	13			13	131	
%		22,2	34,7	2,8	8,3			6,9			5,6	9,7			9,7	100	
запас по категориям м3/га		29	45	4	11			16			13			13		131	
% по категориям		22,2	34,7	2,8	8,3			12,5			9,7			9,7		100,0	
Текущий отпад			18	%	Сред. кат. состояния				2,93	Подлежит выборке				40	%		
В т.ч. заселено деревьев				%											%		
В т.ч. отработано деревьев			15	%											%		

участковое лесничество		Сосьвинское		кв.	11	выд.	13	Площадь, га								6,3	
урочище		с-з Романовский													ИТОГО		
№ площадок	Число площадок (1-полная; 0,5-половнная)	Количество деревьев по категориям состояния														ИТОГО	
		I	II	III	IV		V		VI			Свежий ветровал, бурелом			Старый ветровал, бурелом		
					НЗ	З	НЗ	З	НЗ	З	О	НЗ	З	О	НЗ		О
		Порода		Пихта		Ср. Н, м			23	Ср. Д, см			20				
1	1	1	4		2										1	8	
2	1	3			1						2					6	
3	1		2		1			1								4	
4	1	2	2			1					2				2	9	
5	1	2	3		3		1				2					11	
6	1	3	4	1	1						3				1	13	
7																	
8																	
Итого	6	11	15	1	8		2	1			9				4	51	
В ср. на 1 площадку		1,83	2,50	0,17	1,33		0,33	0,17			1,50				0,67	8,50	
Видовая высота	10,14	10,14	10,14	10,14	10,14	10,14	10,14	10,14	10,14	10,14	10,1	10,14	10,1	10,14	10,14		
Запас м3/га		19	25	2	14		3	2			15				7	86	
%		21,6	29,4	2,0	15,7		3,9	2,0			17,6				7,8	100	
запас по категориям м3/га		19	25	2	14		3	2			15			7		86	
% по категориям		21,6	29,4	2,0	15,7		3,9	2,0			17,6			7,8		100,0	
Текущий отпад			37	%	Сред. кат. состояния				3,06	Подлежит выборке				47	%		
В т.ч. заселено деревьев				%											%		
В т.ч. отработано деревьев			8	%											%		

№ площадок	Число площадок (1-полная; 0,5-половина)	Количество деревьев по категориям состояния														ИТОГО	
		I	II	III	IV		V		VI			Свежий ветровал, бурелом			Старый ветровал, бурелом		
					НЗ	З	НЗ	З	НЗ	З	О	НЗ	З	О	НЗ		О
		Порода		Сосна		Ср. Н, м			26	Ср. Д, см			28			шт.	
1	1	5	1														6
2	1	4			1												5
3	1	2							1								3
4	1	1	1														2
5	1					1						1					2
6	1		1														1
7																	
8																	
Итого	6	12	3		1		1		1			1					19
В ср. на 1 площадку		2,00	0,50		0,17		0,17		0,17			0,17					3,17
Видовая высота	11,65	11,65	11,65	11,65	11,65	11,65	11,65	11,65	11,65	11,65	11,7	11,65	11,7	11,65	11,65	11,65	
Запас мЗ/га		23	6		2		2		2			2					37
% * запас по категориям		63,2	15,8		5,3		5,3		5,3			5,3					100
% по категориям		23	6		2		2		2			2					37
% по категориям		63,2	15,8		5,3		5,3		5,3			5,3					100,0
Текущий отпад			16	%	Сред. кат. состояния				1,95	Подлежит выборке				21	%		
В т.ч. заселено деревьев				%													
В т.ч. отработано деревьев				%													

№ площадок	Число площадок (1-полная; 0,5-половина)	Количество деревьев по категориям состояния														ИТОГО	
		I	II	III	IV		V		VI			Свежий ветровал, бурелом			Старый ветровал, бурелом		
					НЗ	З	НЗ	З	НЗ	З	О	НЗ	З	О	НЗ		О
		Порода		Кедр		Ср. Н, м			25	Ср. Д, см			24			шт.	
1	1	1															1
2	1		2		1							1					4
3	1	1														1	2
4	1		2									1					3
5	1		2														2
6	1	1															1
7																	
8																	
Итого	6	3	6		1							2				1	13
В ср. на 1 площадку		0,50	1,00		0,17							0,33				0,17	2,17
Видовая высота	12,06	12,06	12,06	12,06	12,06	12,06	12,06	12,06	12,06	12,06	12,1	12,06	12,1	12,06	12,06	12,06	
Запас мЗ/га		6	12		2							4				2	26
% * запас по категориям		23,1	46,2		7,7							15,4				7,7	100
% по категориям		6	12		2							4			2		26
% по категориям		23,1	46,2		7,7							15,4			7,7		100,0
Текущий отпад			23	%	Сред. кат. состояния				2,62	Подлежит выборке				31	%		
В т.ч. заселено деревьев				%													
В т.ч. отработано деревьев			8	%													

№ площадок	Число площадок (1-полная; 0,5-половина)	Количество деревьев по категориям состояния														ИТОГО	
		I	II	III	IV		V		VI			Свежий ветровал, бурелом			Старый ветровал, бурелом		
					НЗ	З	НЗ	З	НЗ	З	О	НЗ	З	О	НЗ		О
		Порода		Береза				Ср. Н, м			25	Ср. Д, см			24		
1	1	3	2									2					7
2	1		2														2
3	1	1			1							1					3
4	1		1		2				1			1					5
5	1		1		1				1								3
6	1		2		1												3
7																	
8																	
Итого	6	4	8		5				2			4					23
В ср. на 1 площадку		0,67	1,33		0,83				0,33			0,67					3,83
Видовая высота	10,6	10,6	10,6	10,6	10,6	10,6	10,6	10,6	10,6	10,6	10,6	10,6	10,6	10,6	10,6	10,6	
Запас м3/га		7	14		9				4			7					41
%		17,4	34,8		21,7				8,7			17,4					100
запас по категориям		7	14		9				4			7					41
% по категориям		17,4	34,8		21,7				8,7			17,4					100,0
Текущий отпад			39	%	Сред. кат. состояния				3,04	Подлежит выборке				48	%		
В т.ч. заселено деревьев				%													
В т.ч. отработано деревьев				%													

шт.	Число площадок	Количество деревьев по категориям состояния														ИТОГО	
		I	II	III	IV		V		VI			Свежий ветровал, бурелом			Старый ветровал, бурелом		
					НЗ	З	НЗ	З	НЗ	З	О	НЗ	З	О	НЗ		О
шт.	6	46	57	3	21	3	3	3	9	3	4	23	3			12	178
Запас м3/га		84	103	5	37		5		16		7	41				21	321
%		26,2	32,1	1,7	11,6		1,7		5,1		2,3	12,8				6,7	100,0
запас по категориям м3/га		84	103	5	37		5		24			41				21	321
% по категориям		26,2	32,1	1,7	11,6		1,7		7,3			12,8				6,7	100,0
Текущий отпад			26	%	Сред. кат. Состояния насаждений				2,84	Подлежит выборке				40	%		
В т.ч. заселено деревьев				%	Сильно ослабленное												
В т.ч. отработано деревьев			9	%						Полнота после уборки деревьев составит				0,42	%		

Ведомость перечета деревьев назначенных в рубку

ВРЕМЕННАЯ ПРОБНАЯ ПЛОЩАДЬ № 1

Субъект Российской Федерации Свердловская область Лесничество(лесопарк) ГКУ СО «Сотринское лесничество»
Участковое лесничество Сосьвинское Участок с-з Романовский Квартал 11 Выдел 22 Площадь 2,2 га
Номер очага вредных организмов _____ Размер пробной площади 2,20 га Количество круговых реласкопических площадок _____ шт.
Таксационная характеристика: Тип леса ЕЗМРТ Состав 3Е1П1С5Б+Ос+К
Возраст 70 лет Бонитет 1 Полнота 0,6 Запас на га 260 Возобновление: 6Е4П 15 лет 2,0 м 3,0 тыс.шт./га

Время и причина ослабления насаждения: Свежий и старый ветровал-881, 821 Стволовые гнили-350

Тип очага: эпизодический, хронический (подчеркнуть)
Фаза развития очага: начальная, нарастания численности, собственно вспышка, кризис (подчеркнуть)

Состояние насаждения, намечаемые мероприятия:

Состояние насаждения: Сильно ослабленное К ср. 2,52

Намечаемое мероприятие: Текущий от пад превышает естественный. Насаждение с нарушенной устойчивостью

Исполнитель работ по проведению лесопатологического обследования:
Сплошная санитарная рубка с целью предотвращения негативных процессов

Инженер -лесопатолог
ГКУ СО "Сотринское лесничество"
Лесничий



Викторенко В. В.

Дата составления документа 15.09.2017₂

Телефон 8-34385-44565

Ведомость перечета деревьев

Деревья на пробе		№ 1		2,20 га		11 выд.		22		Площадь, га		2,2						
Участковое лесничество Сосьвинское				с-з Романовский														
Участок(урочище)				Сосна				р.в										
Распределение деревьев по категориям состояния																		
D, см	I		II		III		IV		V		VI		ветровал		бурелом		ВСЕГО	
	шт.	м³	шт.	повре жд.	шт.	повре жд.	шт.	повре жд.	шт.	шт.	шт.	шт.	шт.	шт.	шт.	шт.		шт.
8																		
12																		
16	5	1,07	5		1	0,21	1	0,214									2	0,21
20	8	2,86	11		1	0,36	1	0,358									12	2,57
24	15	8,09	12														23	8,23
28	8	6,03	10														31	16,71
32	1	1,00	3														29	21,87
36	1	1,29	1														9	9,04
40																	7	9,01
44																	1	1,60
Итого	38	20,3	43		4	0,81	12	10,8				5	4,31	6	6	3,9	4,2	
Всего	20,3	43		4	0,8		12	10,8				5	6,2	12	8,1			
%	29,4				1,1		15,6					6,2	5,7	6,0				
Всего%	29,4				1,1		15,6					6,2	11,7					114
Текущий отпад			21															33
Средневзвешенная категория состояния																	Выборке подлежат	
																	33%	

Распределение деревьев по категориям состояния																		
D, см	I		II		III		IV		V		VI		ветровал		бурелом		ВСЕГО	
	шт.	м³	шт.	повре жд.	шт.	повре жд.	шт.	повре жд.	шт.	шт.	шт.	шт.	шт.	шт.	шт.	шт.		шт.
8																		
12																		
16	1	0,081	2															
20	26	4,42	17															
24	55	16,5	38															
28	14	7,28	40															
32	12	8,76	15															
36	5	4,95	2															
40																		
Итого	113	41,991	116				25	13,3				6	5,9	37	24	19,5	20,3	
Всего	113	41,99	116				25	13,3				6	5,9	61	39,8			
%	26,9						8,5					3,8	12,5	13,0				
Всего%	26,9						8,5					3,8	25,5					333
Текущий отпад			21															
Средневзвешенная категория состояния																	Выборке подлежат	
																	38%	

Распределение деревьев по категориям состояния

D, см	I		II		III		IV		V		VI		ветровал		бурелом		ВСЕГО						
	шт.	м³	шт.	повре жд.	шт.	повре жд.	шт.	повре жд.	шт.	м³	шт.	м³	шт.	м³	шт.	м²	шт.	м²	шт.	м³			
8																							
12	2	0,38																			12	2,28	
16	15	5,10	10																		39	13,26	
20	16	8,64	20	1		0,34															55	29,7	
24	3	2,37	10																		25	19,75	
28	1	1,09	1																		5	5,45	
32																					2	2,86	
36																							
40																							
Итого	37	17,58	57	1		0,34		9	6,54			11	6,59	17	6	12,03	3,09				138	73,3	
Всего		17,58				0,34			6,54				6,59	23		15,12						100,0	
%		24,0				0,5			8,9				9,0			16,4						100,0	
Всего%		24,0				0,5			8,9				9,0			20,6						100,0	
Текущий отпад																						39	%
																							%
																							%

Выборке подлежат

Выборке подлежат

Распределение деревьев по категориям состояния

D, см	I		II		III		IV		V		VI		ветровал		бурелом		ВСЕГО							
	шт.	м³	шт.	повре жд.	шт.	повре жд.	шт.	повре жд.	шт.	м³	шт.	м³	шт.	м³	шт.	м²	шт.	м²	шт.	м³				
8																								
12	2	0,176																				2	0,18	
16	50	9	24																			75	13,50	
20	65	19,5	80			4,32		1	0,18													165	49,50	
24	76	34,96	98			24,00		15	4,5													205	94,30	
28	23	14,95	80			45,08		11	5,06													135	87,75	
32			2			52,00		22	14,3													17	14,79	
36			5			1,74		4	3,48													8	8,96	
40						5,60																		
Итого	216	78,586	289			132,74		53	27,52				43	6	26,71	3,42						607	269,0	
Всего		78,6				132,7		53	27,5				49		30,1								100,0	
%		29,2				49,4			10,2						9,9								100,0	
Всего%		29,2				49,4			10,2						11,2								100,0	
Текущий отпад																							21	%
																							%	
																							%	

Выборке подлежат

Выборке подлежат

Итого на проб. площ.		Распределение деревьев по категориям состояния																		ВСЕГО			
		I		II		III		IV		V		VI		ветровал		бурелом		шт.	м ³				
шт.	м ³	шт.	повре жд.	шт.	повре жд.	шт.	повре жд.	шт.	повре жд.	шт.	повре жд.	шт.	повре жд.	шт.	повре жд.	шт.	повре жд.	шт.	м ³	шт.	м ³		
404	158,5	505		17		17		99	58,1			22	16,8	103	42	62,2	31,0						
404	158,5	505	235,7	17	5,3	17	5,3	99	58,1			22	16,8	145	93,1							1192	568
%	27,9		41,5		0,9		0,9		10,2				3,0			11,0	5,5					100,00	
% по категориям	27,9		41,5		0,9		0,9		10,2				3,0			16,4							100,00
		Текущий отпад, %																					
		Выборке подлежат, %																					
		Категория состояния насаждения																		Полнота после уборки деревьев составит		0,42	
		Сильно ослабленное																					

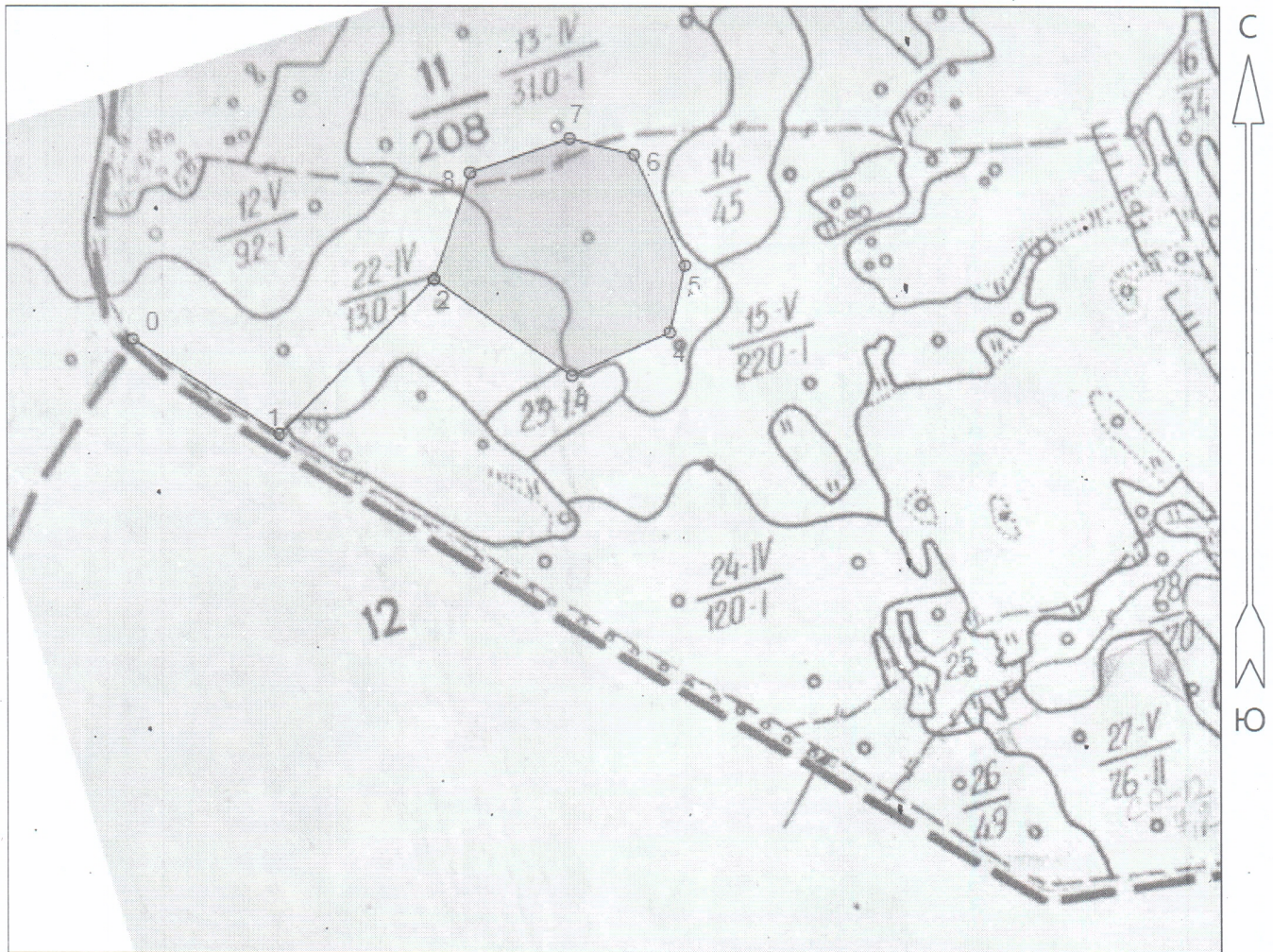
ПРИМЕЧАНИЕ: Поврежденные деревья-

(в очагах корневой губки, явные признаки гнилей в эксплуатационных лесах, деревья с наличием прогара корневой илейки или высушивания луба более 75%, деревья ели поврежденные животными и с признаками стволковой гнили)

АБРИС УЧАСТКА
под сплошную санитарную рубку
в кв 11 выд.13(6,3га) выд.22(2,2га)

Приложение 3 к акту ЛПО

ГКУ СО "Сотринское лесничество"
Сосьвинское участковое лесничество
урочище "с-з "Романовский".



Общая площадь: 8.5 га
Эксплуатационная площадь: 8.5 га
Масштаб: 1 : 10000
Выполнил:

Условные обозначения:
 Эксплуатационная площадь

№№	Направление	Румб	Длина, м
0 - 1	ЮВ	57°	255.0
1 - 2	СВ	45°	320.0
2 - 3	ЮВ	55°	245.0
3 - 4	СВ	66°	156.0
4 - 5	СВ	13°	100.0
5 - 6	СЗ	25°	175.0
6 - 7	СЗ	76°	97.0
7 - 8	ЮЗ	71°	153.0
8 - 2	ЮЗ	19°	162.0

№ точек	Координаты					
	широта			долгота		
	градусы	минуты	секунды	градусы	минуты	секунды
2	59	15	14,4	61	12	46,6
3	59	15	07,9	61	12	58,7
4	59	15	09,7	61	13	08,5
5	59	15	13,0	61	13	09,8
6	59	15	19,3	61	13	08,5
7	59	15	21,8	61	12	59,9
8	59	15	19,9	61	12	51,3

Исполнители работ по проведению лесопатологического обследования:

Главный специалист ГКУСО «Сотринское лесничество»  Викторенко В. В.

Результаты проведения лесопатологического обследования лесных насаждений за сентябрь 2017 г.
Субъект Российской Федерации **Свердловская область** Лесничество (лесопарк) **Согринское**
Участковое лесничество **Сосьвинское** Участок (урочище) **совхоз Романовский**

Номер квартала	Номер выдела	Площадь выдела, га	Лесовое назначение лесов	Категория защитных лесов	Номер лесопатологического выдела	Площадь лесопатологического выдела, га	Таксационная характеристика лесного насаждения										Распределение деревьев по категориям состояния, % от запаса										Признаки повреждения деревьев		Доля поврежденных деревьев, %		Причина ослабления, повреждения		Полужит рубке, %		Назначенные мероприятия	
							состав	порода	возраст	средняя высота, м	средний диаметр, см	тип леса	полнота	тонитет	запас, куб. м/га	число деревьев на проб. шт.	без признаков ослабления	остаточные	сильно ослабленные	убывающие	свежий сухой	старый сухой	свежий ветровал	старый ветровал	свежий бурелом	старый бурелом	аварийные деревья	Признаки повреждения деревьев	Доля поврежденных деревьев, %	Причина ослабления, повреждения	Полужит рубке, %	Назначенные мероприятия				
11	13	31,0	Экс		1	6,3		Е	75	25	24	ЕЗМРТ	0,7	1	320	17	22	35	3	8	21	22	23	24	25	26	27	28	29	40	31	40	32	33	34	площадь, га
					3			П		23	20					51	22	29	2	15	4	2	18	8					47		47	47				вид
					1			С		26	28					19	63	16	5	5	6	5	5	6					21		21	21				площадь, га
					1			К		25	26					13	23	46	8	8	15	8							31		31	31				площадь, га
					1			Б		25	24					23	17	35	22	22	17	9	17						48	881,	48	48				площадь, га
всего																178	26	32	2	11	2	7	13	7					205, 206, 114, 801, 831, 832	821,	40	350	40	ССР	6,3	
11	22	13	Экс		1	2,2		Е	70	22	20	ЕЗМРТ	0,6	1	260	333	27	32	3	9	4	12	13						38		38	38				площадь, га
					1			П		23	20					138	24	37	9	9	17	4							39		39	39				площадь, га
					1			С		23	22					114	30	36	1	15	6	6	6						33		33	33				площадь, га
					5			Б		26	26					607	29	50	10	10	10	1							21	881,	21	21				площадь, га
всего																1192	28	41	1	10	3	11	6					205, 206, 114, 801, 831, 832	821,	30	350	30	ССР	2,2		

Показатели, не соответствующие таксационному описанию отмечаются "*"
 Исполнитель работ по проведению лесопатологического обследования:

Инженер-лесопатолог ГКУ СО "Согринское лесничество"  Викторенко В. В.

Дата составления документа 15.09.2017

ТАКСАЦИОННОЕ ОПИСАНИЕ

ПРИЛОЖЕНИЕ 2

СЕРОВСКИЙ НЕЛХОДЛЕСХОЗ С-З РОМАНОВСКИЙ
КАТЕГОРИЯ ЗАЩИТНОСТИ: ЭКОЛОВАТУРИУЩЕЕ ЛЕСА

ИВ: ПЛО: : ЗЛ: В: : АК: С: Б: : ТИП: П: ЗАПАС СИРОРАСТ. : К: ЗАПАС НА ВЫДЕЛ: МЗ: :
 ОМ: ПЛО: : ЗЛ: В: : АК: С: Б: : ТИП: П: ЗАПАС СИРОРАСТ. : К: ЗАПАС НА ВЫДЕЛ: МЗ: :
 ЛД: ПОДЛЕСОК: : ЗЛ: В: : АК: С: Б: : ТИП: П: ЗАПАС СИРОРАСТ. : К: ЗАПАС НА ВЫДЕЛ: МЗ: :
 ПЛО: ПОДЛЕСОК: : ЗЛ: В: : АК: С: Б: : ТИП: П: ЗАПАС СИРОРАСТ. : К: ЗАПАС НА ВЫДЕЛ: МЗ: :
 ПЛО: ПОДЛЕСОК: : ЗЛ: В: : АК: С: Б: : ТИП: П: ЗАПАС СИРОРАСТ. : К: ЗАПАС НА ВЫДЕЛ: МЗ: :
 ПЛО: ПОДЛЕСОК: : ЗЛ: В: : АК: С: Б: : ТИП: П: ЗАПАС СИРОРАСТ. : К: ЗАПАС НА ВЫДЕЛ: МЗ: :
 ПЛО: ПОДЛЕСОК: : ЗЛ: В: : АК: С: Б: : ТИП: П: ЗАПАС СИРОРАСТ. : К: ЗАПАС НА ВЫДЕЛ: МЗ: :
 ПЛО: ПОДЛЕСОК: : ЗЛ: В: : АК: С: Б: : ТИП: П: ЗАПАС СИРОРАСТ. : К: ЗАПАС НА ВЫДЕЛ: МЗ: :
 ПЛО: ПОДЛЕСОК: : ЗЛ: В: : АК: С: Б: : ТИП: П: ЗАПАС СИРОРАСТ. : К: ЗАПАС НА ВЫДЕЛ: МЗ: :
 ПЛО: ПОДЛЕСОК: : ЗЛ: В: : АК: С: Б: : ТИП: П: ЗАПАС СИРОРАСТ. : К: ЗАПАС НА ВЫДЕЛ: МЗ: :

22 13,6 ЗЕП1СБ+ДС+К 1 Е 70 22 20 4 2 1 ЕЗМРТ 16 260 330 1014
 23 1,0 7Б30С+С 1 Б 45 21 10 5 2 1 ЕЗМРТ 18 200 280 196
 24 12,0 4Е12С1Б1К+Л 1 Е 70 22 24 4 2 1 ЕЗМК 17 260 3120 1248
 25 2,0 8В1Е1С+Л+Л1С 1 Б 50 21 20 5 2 1 ЕЗМРТ 16 150 300 240
 26 4,9 6С1Е3Б 1 С 60 21 20 3 2 1 ЕЗМН 10 310 1519 911
 27 7,6 6Е201С1Б+К 1 Е 90 23 26 5 3 2 ЕМЯГ 17 260 1976 1185
 28 7,0 6Б20С2Е 1 Б 45 21 10 5 2 1 ЕЗМРТ 17 180 1260 756
 29 3,6 6Е111С2Б+К 1 Е 80 23 26 4 2 2 ЕМЯГ 17 280 1000 603

ПОДРОСТ: 6Б4П (15) 2,0 м, 3,0 тыс. шт/га, БЛАГОНАДЕЖНО

ПОДРОСТ: 6Б3К (15) 3,0 м, 2,0 тыс. шт/га, НЕБЛАГОНАДЕЖНО

ПОДРОСТ: 6Б3Е1К (30) 3,0 м, 7,0 тыс. шт/га, БЛАГОНАДЕЖНО

ПОДРОСТ: 6Б2К (25) 2,0 м, 2,0 тыс. шт/га, НЕБЛАГОНАДЕЖНО

ПОДРОСТ: 6Б2С1С1Б1К (20) 2,0 м, 5,0 тыс. шт/га, БЛАГОНАДЕЖНО

ПОДРОСТ: 6Б2С1С1Б1К (20) 2,0 м, 5,0 тыс. шт/га, БЛАГОНАДЕЖНО

ПОДРОСТ: 6Б2С1С1Б1К (20) 2,0 м, 5,0 тыс. шт/га, БЛАГОНАДЕЖНО

ПОДРОСТ: 6Б2С1С1Б1К (20) 2,0 м, 5,0 тыс. шт/га, БЛАГОНАДЕЖНО

ПОДРОСТ: 6Б2С1С1Б1К (20) 2,0 м, 5,0 тыс. шт/га, БЛАГОНАДЕЖНО

ПОДРОСТ: 6Б2С1С1Б1К (20) 2,0 м, 5,0 тыс. шт/га, БЛАГОНАДЕЖНО

ПОДРОСТ: 6Б2С1С1Б1К (20) 2,0 м, 5,0 тыс. шт/га, БЛАГОНАДЕЖНО

ПОДРОСТ: 6Б2С1С1Б1К (20) 2,0 м, 5,0 тыс. шт/га, БЛАГОНАДЕЖНО

ПОДРОСТ: 6Б2С1С1Б1К (20) 2,0 м, 5,0 тыс. шт/га, БЛАГОНАДЕЖНО

ПОДРОСТ: 6Б2С1С1Б1К (20) 2,0 м, 5,0 тыс. шт/га, БЛАГОНАДЕЖНО

ПОДРОСТ: 6Б2С1С1Б1К (20) 2,0 м, 5,0 тыс. шт/га, БЛАГОНАДЕЖНО

ПОДРОСТ: 6Б2С1С1Б1К (20) 2,0 м, 5,0 тыс. шт/га, БЛАГОНАДЕЖНО

ПОДРОСТ: 6Б2С1С1Б1К (20) 2,0 м, 5,0 тыс. шт/га, БЛАГОНАДЕЖНО

ПОДРОСТ: 6Б2С1С1Б1К (20) 2,0 м, 5,0 тыс. шт/га, БЛАГОНАДЕЖНО

ПОДРОСТ: 6Б2С1С1Б1К (20) 2,0 м, 5,0 тыс. шт/га, БЛАГОНАДЕЖНО

ПОДРОСТ: 6Б2С1С1Б1К (20) 2,0 м, 5,0 тыс. шт/га, БЛАГОНАДЕЖНО

ПОДРОСТ: 6Б2С1С1Б1К (20) 2,0 м, 5,0 тыс. шт/га, БЛАГОНАДЕЖНО

ПОДРОСТ: 6Б2С1С1Б1К (20) 2,0 м, 5,0 тыс. шт/га, БЛАГОНАДЕЖНО

ПРК

ПА-1009-Л, 7509 ПРОХОН, 2 ОЧ. 15%

1000 км. в МП - 01/10/2013
СЗБ-2013г 6,5 га
Берегов СЗБ - 2013г - 6,5 га