

Поражено болезнями:

Вид болезни	Порода	Встречаемость (% пораженных деревьев)	Степень поражения лесного насаждения (слабая, средняя, сильная)
Кв 14 выд 15			
Стволовые гнили	Е, П	20	слабая
Стволовые гнили	С, К	10	слабая
Ложный трутовик	Б	15	слабая

2.3. Выборке подлежит

Квартал (выдел)	Кв 14 выд 15		
% деревьев	40		
в том числе:			
ослабленных (причины назначения)			
сильно ослабленных (причины назначения)			
усыхающих (причины назначения)(стволовые гнили)	15		
свежего сухостоя)			
в том числе:	10		
свежего ветровала			
свежего бурелома			
старого ветровала	9		
в том числе: старого бурелома			
старого сухостоя	6		
аварийных			

2.4. Полнота лесного насаждения после уборки деревьев, подлежащих рубке, составит:	0,4		
Критическая полнота для данной категории лесных насаждений составляет:	0,5		

ЗАКЛЮЧЕНИЕ

С целью предотвращения негативных процессов или снижения ущерба от их воздействия назначено:

Участковое лесничество	Урочище (участок)	Квартал	Выдел	Площадь, выдела, га	Вид мероприятия	Площадь, мероприятия, га	Порода	Запас на выдел, куб. м	Крайние сроки проведения
Сосьвинское	С-3 Романовский	14	15	1,4	ССР	1,3	Е	338	2017- 2018 г
ИТОГО						1,3		338	

Ведомость перечета деревьев, назначенных в рубку, и абрис лесного участка прилагаются (приложение 2 и 3 к Акту).

Меры по обеспечению возобновления:

Естественное лесовозобновление.

Мероприятия, необходимые для предупреждения повреждения или поражения смежных насаждений:

1. Лесопатологический надзор за смежными насаждениями.
2. Порубочные остатки после рубки лесных насаждений подлежат сжиганию, мульчированию или вывозу в места предназначенные для переработки древесины. На основании п. 41 приказа Министерства природных ресурсов и экологии РФ №470 от 12.09.2016 г. В соответствии с технологической картой.

Сведения для расчета степени повреждения:

год образования старого сухостоя _____ г;

основная причина повреждения древесины: Ветровал(свежий и старый) 881, 821

Дата проведения обследований 15.09.2017г

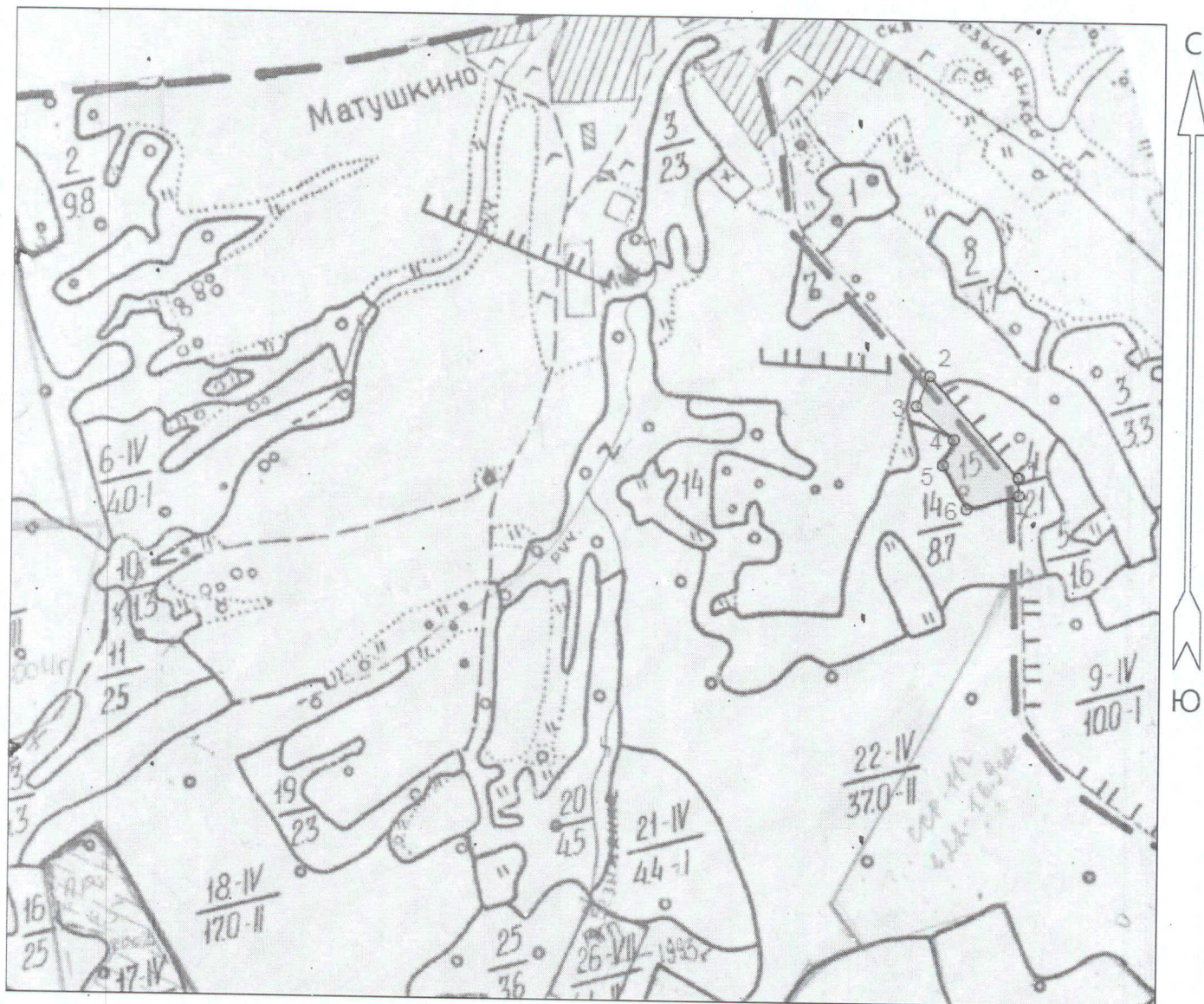
Исполнитель работ по проведению лесопатологического обследования:

Инженер-лесопатолог ГКУ СО "Сотринское лесничество"  Викторенко В. В.

<*> Раздел включается в акт в случае проведения лесопатологического обследования инструментальным способом.

АБРИС УЧАСТКА
под сплошную санитарную рубку
в кв 14 выд.15 на площади 1,3 га

Приложение 3 к акту ЛПО
ГКУ СО "Сотринское лесничество"
Сосьвинское участковое лесничество
урочище "с-з "Романовский".



Общая площадь: 1.3 га
Эксплуатационная площадь: 1.3 га
Масштаб: 1 : 10000
Выполнил:

Условные обозначения:
 Эксплуатационная площадь

№№	Направление	Румб	Длина, м
1 - 2	СЗ	42°	205.0
2 - 3	ЮЗ	24°	50.0
3 - 4	ЮВ	49°	77.0
4 - 5	ЮЗ	23°	42.0
5 - 6	ЮВ	29°	76.0
6 - 7	СВ	75°	83.0
7 - 1	СЗ	2°	28.0

№ точек	Координаты					
	широта			долгота		
	градусы	минуты	секунды	градусы	минуты	секунды
1	59	14	01,6	61	15	09,6
2	59	14	07,0	61	15	04,3
3	59	14	06,0	61	15	02,2
4	59	14	04,0	61	15	04,9
5	59	14	03,0	61	15	03,9
6	59	14	00,6	61	15	04,4
7	59	14	00,4	61	15	09,2

Исполнители работ по проведению лесопатологического обследования:

Главный специалист ГКУСО «Сотринское лесничество»  Викторенко В. В.

Ведомость перечета деревьев назначенных в рубку

ВРЕМЕННАЯ ПРОБНАЯ ПЛОЩАДЬ № 1

Субъект Российской Федерации Свердловская область Лесничество(лесопарк) ГКУ СО «Сотринское лесничество»
 Участковое лесничество Сосьвинское Участок с-з Романовский Квартал 14 Выдел 15 Площадь 1,3 га
 Номер очага вредных организмов _____ Размер пробной площади 1,30 га Количество круговых реласкопических площадок _____ шт.
 Таксационная характеристика: Тип леса ЕМШЯГ Состав 4ЕЗС1П1Б1К+Л
 Возраст 80 лет Бонитет 2 Полнота 0,7 Запас на га 260 Возобновление: 6Е4П 30 лет 3,0 м 5,0 тыс.шт./га

Время и причина ослабления насаждения: Свежий и старый ветровал-881, 821 Стволовые гнили-350

Тип очага: эпизодический, хронический нарастания численности, собственно вспышка, кризис (подчеркнуть)
 Фаза развития очага: начальная, кризис

Состояние насаждения, намечаемые мероприятия:

Состояние насаждения: Сильно ослабленное К ср. 2,86

Текущий от пад превышает естественный. Насаждение с нарушенной устойчивостью

Намечаемое мероприятие:

Сплошная санитарная рубка с целью предотвращения негативных процессов

Исполнитель работ по проведению лесопатологического обследования:

Инженер -лесопатолог
ГКУ СО "Сотринское лесничество":
Лесничий

Викторенко В. В.

15.09.2017

Дата составления документа

Телефон

8-34385-44565

Распределение деревьев по категориям состояния

D, см	I		II		III		IV		V		VI		ветровал		бурелом		ВСЕГО		
	шт.	м³	шт.	повре жд.	повре жд.	шт.	повре жд.	шт.	повре жд.	шт.	повре жд.	шт.	повре жд.	шт.	повре жд.	шт.	повре жд.	шт.	м³
8																			
12	2	0,38	1																
16	2	0,34	1	0,19															3
20	3	1,62	8	0,34	1	0,34	3	1,02	2	0,68	2	0,68	2	0,54	3	1,62		9	
24	3	2,37	10	7,90	2	1,58	2	1,08	6	3,24	1	0,54	3	0,54	1,62		23	12,42	
28	1	1,09	1	1,09			2	1,58	2	1,58	1	0,79	1	0,79			18	14,22	
32									1	1,09	2	2,18					5	5,45	
36							2	2,86									2	2,86	
40																			
Итого	9	5,46	21	13,84	1	0,34	9	6,54	11	6,59	3	2,72	3,09					60	38,58
Всего		5,46	21	13,84	1	0,34	9	6,54		6,59	9	5,81						60	38,58
%		14,2		35,9		0,9		17,0		17,1		7,1						100,0	100,0
Всего%		14,2		35,9		0,9		17,0		17,1		15,1						100,0	100,0
Текущий отпад			24															49	%

Средневзвешенная категория состояния 3,17

Выборке подлежат 49 %

Распределение деревьев по категориям состояния

D, см	I		II		III		IV		V		VI		ветровал		бурелом		ВСЕГО		
	шт.	м³	шт.	повре жд.	повре жд.	шт.	повре жд.	шт.	повре жд.	шт.	повре жд.	шт.	повре жд.	шт.	повре жд.	шт.	повре жд.	шт.	м³
8																			
12	2	0,176																	2
16	2	0,36	4	0,72			1	0,18										7	1,26
20	6	1,8	4	1,20														10	3,00
24	8	3,68	5	2,30			1	0,46					1	0,46				15	6,90
28			11	7,15									2	1,3				13	8,45
32			2	1,74									1	0,87				3	2,61
36			5	5,60									2	1,24	1,12			8	8,96
40																			
Итого	18	6,016	31	18,71			2	0,64					6	1	4,87	1,12		58	31,4
Всего		6,0	31	18,7			2	0,6					7	6,0				58	31,4
%		19,2		59,7				2,0										100,0	100,0
Всего%		19,2		59,7				2,0										100,0	100,0
Текущий отпад			18															21	%

Средневзвешенная категория состояния 2,42

Выборке подлежат 21 %

Результаты проведения лесопатологического обследования лесных насаждений за Сентябрь 2017 г.

Субъект Российской Федерации **Свердловская область** Лесничество (лесопарк) **Сотринское.**
Участковое лесничество **Сосьвинское** Участок (урочище) **совхоз Романовский**

Номер квартала	Номер выдела	Площадь выдела, га	Лесовое назначение лесов	Категория защитных лесов	Номер лесопатологического выдела	Площадь лесопатологического выдела, га	Таксационная характеристика лесного насаждения									Распределение деревьев по категориям состояния, % от запаса										Признаки повреждения деревьев		Доля поврежденных деревьев, %		Причина ослабления, повреждения		Полный рубке, %		Назначенные мероприятия		
							состав	подроста	возраст	средняя высота, м	средний диаметр, см	тип леса	полнота	бонитет	запас, куб. м/га	Число деревьев на проб. пт.	без признаков ослабления	ослабленные	сильно ослабленные	учажающие	свежий сухостой	старый сухостой	свежий ветровал	старый ветровал	свежий бурелом	старый бурелом	аварийные деревья	Признаки повреждения деревьев	Доля поврежденных деревьев, %	Причина ослабления, повреждения	Полный рубке, %	вид	площадь, га			
14	15	1,4	Экс		1	1,3			80	23	26	ЕМШЯГ	0,7	2	260	17	18	30	3	3	25		4	10	10				49	29	30	31	32	33	34	
				3			Е	60	21	24						225	18	30	3	25		4	10	10					49	29	30	31	32	33	34	
				1			С	60	19	22						142	27	41	2	6		5	10	9					49	29	30	31	32	33	34	
							П	60	19	22						60	14	36	1	17		17	7	8					49	29	30	31	32	33	34	
							Б	60	19	22						58	19	60	2	2			16	3					49	29	30	31	32	33	34	
							К	80	20	26						32	14	58	13										49	29	30	31	32	33	34	
всего																517	20	38	2	15		6	10	9					40	205, 206, 114, 801, 831, 832,	881, 821	40	ССР	1,3		

Показатели, не соответствующие таксационному описанию отмечаются "*".

Исполнители работ по проведению лесопатологического обследования:

Инженер-лесопатолог ГКУ СО "Сотринское лесничество" Викторовенко В. В.

Дата составления документа 15.09.2017г

ТАКСАЦИОННОЕ ОПИСАНИЕ

КВАРТАЛ: 14

СЕРОВСКИЙ НЕЖОЗЛЕСХОЗ С-З РОМАНОВСКИЙ
КАТЕГОРИЯ ЗАЩИТНОСТИ: ЭКСПЛУАТИРУЕМЫЕ ЛЕСА

Н В:	ПЛОЩАДЬ:	ПОДРОСТ:	ПОДЛЕСОК:	ПОЧВА:	РЕЛЬЕФ:	ОСОБЕННОСТИ:	ВЫДЕЛА:	ЗАПАС СМРОРАСТ. ЛЕСА:	ЗАПАС НА ВЫДЕЛЕ, МЗ:	ХОЗЯИСТВЕННЫЕ РАСПОРЯЖЕНИЯ:
:	Э Л В А Д К Г Б Т И Р О Л П О А Н С И Т :	С О С Т А В :	Д К Г Б Т И Р О Л П О А Н С И Т :	Н А :	В Т Ч О :	С У Х О :	Р Е С Т :	Е Д И Н :	З А Х Л А М Л Е Н :	Х О З Я И С Т В Е Н Н Ы Е Р А С П О Р Я Ж Е Н И Я
О М :	Ш А Д Ь :	П О Д Р О С Т :	П О Д Л Е С О К :	П О Ч В А :	Р Е Л Ь Е Ф :	О С О Б Е Н Н О С Т И :	В Ы Д Е Л А :	З А П А С С М Р О Р А С Т . Л Е С А :	З А П А С Н А В Ы Д Е Л Е , М З :	Х О З Я И С Т В Е Н Н Ы Е Р А С П О Р Я Ж Е Н И Я
М Д :	П О Ч В А :	Р Е Л Ь Е Ф :	О С О Б Е Н Н О С Т И :	В Ы Д Е Л А :	В И Ш Л О И З П О Д С О Ч К И 1983 Г . , С О С Т О Я Н И Е У Д О В Л Е Т В О Р И Т Е Л Ь Н О Е	С Е Л Е К Ц И О Н Н А Я О Ц Е Н К А : Н О Р М А Л Ь Н О Е	1 С 90 21 26 5 3 3 Е М Ы Я Г , 7 270 2970 1485 1	451	594 1	
Е Е :	Г А :	О С О Б Е Н Н О С Т И :	В Ы Д Е Л А :	В И Ш Л О И З П О Д С О Ч К И 1983 Г . , С О С Т О Я Н И Е У Д О В Л Е Т В О Р И Т Е Л Ь Н О Е	С Е Л Е К Ц И О Н Н А Я О Ц Е Н К А : Н О Р М А Л Ь Н О Е	1 С 90 21 26 5 3 3 Е М Ы Я Г , 7 270 2970 1485 1	451	594 1		
Р Л :	О С О Б Е Н Н О С Т И :	В Ы Д Е Л А :	В И Ш Л О И З П О Д С О Ч К И 1983 Г . , С О С Т О Я Н И Е У Д О В Л Е Т В О Р И Т Е Л Ь Н О Е	С Е Л Е К Ц И О Н Н А Я О Ц Е Н К А : Н О Р М А Л Ь Н О Е	1 С 90 21 26 5 3 3 Е М Ы Я Г , 7 270 2970 1485 1	451	594 1			
А :	О С О Б Е Н Н О С Т И :	В Ы Д Е Л А :	В И Ш Л О И З П О Д С О Ч К И 1983 Г . , С О С Т О Я Н И Е У Д О В Л Е Т В О Р И Т Е Л Ь Н О Е	С Е Л Е К Ц И О Н Н А Я О Ц Е Н К А : Н О Р М А Л Ь Н О Е	1 С 90 21 26 5 3 3 Е М Ы Я Г , 7 270 2970 1485 1	451	594 1			

PPR-2004-11.0

9	11,0	502E35+1+0C	1 С 90 21 26 5 3 3 Е М Ы Я Г , 7 270 2970 1485 1	451	594 1	
			21 Е 19 22 20		891 2	
			60 22 20			
			35 10 14 4 2 1 Е М Ы Я Г , 8 170 221 199	442	22	
			19 С 16 18			
			25) 2,0 м, 2,0 тис. шт./га, БЛАГОНАДЕЖНЫЙ			
			ПОДРОСТ: 7ЕЗК (30) 3,0 м, 2,0 тис. шт./га, БЛАГОНАДЕЖНЫЙ			
			ПОДЛЕСОК: ШП СРЕДНИЙ			
			ВЫШЛО ИЗ ПОДСОЧКИ 1983 Г., СОСТОЯНИЕ УДОВЛЕТВОРИТЕЛЬНОЕ			
			ПОДЛЕСОК: ШП РЕДКИЙ			
			ПОЛНОТА РЕАРИОНЕРНАС			

10	1,3	5610C+0C	1 Б 35 10 14 4 2 1 Е М Ы Я Г , 8 170 221 199	442	22	
			19 С 16 18			
			25) 2,0 м, 2,0 тис. шт./га, БЛАГОНАДЕЖНЫЙ			
			ПОДРОСТ: 7ЕЗК (20) 2,0 м, 3,0 тис. шт./га, БЛАГОНАДЕЖНЫЙ			
			ПОДЛЕСОК: ШП ЛМД РЕДКИЙ			
			ПОЛНОТА РЕАРИОНЕРНАС			

11	2,5	5E1A0C+5	1 Е 70 21 20 4 2 2 Е М Ы Я Г , 7 260 650 325	451	65	
			22 П 23 22		260	
			23 26			
			15 0 8 2 1 1 Е М Ы Я Г , 8 60 138 69	451	41	
			9 0С 14		14	
			С 14		14	
			ЕДИНичНЫЕ ДЕРЕВЬЯ			
			10С			
			ПОДЛЕСОК: ШП РЕДКИЙ			

12	2,3	5630C1C+E	1 С 90 21 26 5 3 3 Е М Ы Я Г , 7 270 2970 1485 1	451	594 1	
			21 Е 19 22 20		891 2	
			60 22 20			
			35 10 14 4 2 1 Е М Ы Я Г , 8 170 221 199	442	22	
			19 С 16 18			
			25) 2,0 м, 2,0 тис. шт./га, БЛАГОНАДЕЖНЫЙ			
			ПОДРОСТ: 7ЕЗК (20) 2,0 м, 3,0 тис. шт./га, БЛАГОНАДЕЖНЫЙ			
			ПОДЛЕСОК: ШП ЛМД РЕДКИЙ			
			ПОЛНОТА РЕАРИОНЕРНАС			

13	4,3	7620E+0C	1 Б 45 21 16 5 2 1 Е М Ы Я Г , 7 180 1560 783	442	470	
			21 С 55 20 20		157	
			22 Е 55 19 22		156	
			45 23 26			
			15 0 8 2 1 1 Е М Ы Я Г , 8 60 138 69	451	41	
			9 0С 14		14	
			С 14		14	
			ЕДИНичНЫЕ ДЕРЕВЬЯ			
			10С			
			ПОДЛЕСОК: ШП РЕДКИЙ			

14	9,7	5630C1E+0C	1 Б 45 21 16 5 2 1 Е М Ы Я Г , 7 180 1560 783	442	470	
			21 С 55 20 20		157	
			22 Е 55 19 22		156	
			45 23 26			
			15 0 8 2 1 1 Е М Ы Я Г , 8 60 138 69	451	41	
			9 0С 14		14	
			С 14		14	
			ЕДИНичНЫЕ ДЕРЕВЬЯ			
			10С			
			ПОДЛЕСОК: ШП РЕДКИЙ			

15	1,4	4E30C1B1K+H	1 Е 80 23 26 4 2 2 Е М Ы Я Г , 7 260 364 146	451	109	
			21 С 60 21 24		37	
			60 19 22		36	
			60 19 22		36	
			80 20 26		36	

ПРОХОДИТ 3 ОЧ.
10%

ПРОЧИСТКА 1 ОЧ.
20%

ТАКСАЦИОННОЕ ОПИСАНИЕ

СЕРОВСКИЙ ЧЕЖОЗЛЕСХОЗ - С/З РОМАНОВСКИЙ		КВАРТАЛ: 14					
КАТЕГОРИЯ ЗАЩИТНОСТИ: ЭКСПЛУАТИРУЕМЫЕ ЛЕСА							
Н В:	ПОДРОСТ:	И К Г Б ТИП	И ЗАПАС СЫРОРАСТ.	К	ЗАПАС НА ВЫДЕЛ	МЗ	
О И Ш А Б:	ПОДЛЕСОК:	И А Р О ЛЕСА	О ЛЕСА, МЗ	И	И	ХОЗЯИСТВЕННЫЕ	
М Д:	ПОЧВА:	И С Н	И	И	И	РАСПОРЯЖЕНИЯ	
Е Е Г А:	РЕЗЬБ:	И В И НА	И В Т Ч О	И	И	ЛЕС:	
Р Л:	ОСЛЕБЕННОСТИ:	И О Т ЛЕСОСР:	О О БЩИИ ПО	И	И	РЕС:	
А:	ВЫДЕЛА:	И С Т Е УСЛОВ:	Т Г А НА	И	И	СТОЯ:	
		И Т А Р Е Р:	Т А	И	И	ВЫДЕЛ:	
				И	И	ПРОД:	
16	2,5 562033	1 Б 45 21 20 5 2 1	ЕШЯГ	7 200	500	250	
		22 0С				100	
		С				150	
		ПОДРОСТ: 822К (30) 3,0 М, 2,0 ТИС.ШТ/ГА, БЛАГОНАДЕЖНЫЙ					
		ПОДЛЕСОК: ШП РЕДКИЙ					
		СОСТАВ НЕОДНОРОДНЫЙ, НАСАЖДЕНИЯ РАЗНОВОЗРАСТНОЕ					
17	4,5 70354E+0014С	1 С 70 22 26 4 2 1	ЕЗМ	0 350	1575	1102	
		23 Б 50 24 26	4х1			473	
		Е 70					
		0С 50					
		А 70					
		С 100					
		ПОДРОСТ: 951К (75) 4,0 М, 3,0 ТИС.ШТ/ГА, БЛАГОНАДЕЖНЫЙ					
		ПОДЛЕСОК: ШП РЕДКИЙ					
		СОСТАВ НЕОДНОРОДНЫЙ, НАСАЖДЕНИЯ РАЗНОВОЗРАСТНОЕ					
18	17,0 4042640+0	1 С 70 21 26 4 2 2	ЕШЯГ	7 270	4500	1836	340
		21 Е 20 24				1836	
		Б 22 24				1918	
		ПОДРОСТ: 50322К (25) 2,0 М, 3,0 ТИС.ШТ/ГА, БЛАГОНАДЕЖНЫЙ					
		ПОДЛЕСОК: ШП КМ РЕДКИЙ					
		СОСТАВ НЕОДНОРОДНЫЙ, НАСАЖДЕНИЯ РАЗНОВОЗРАСТНОЕ					
19	2,3 654С+0С	1 Б 40 18 14 4 2 2	ЕЗМК	0 140	322	103	
		17 С 15 16				129	
		ПОДРОСТ: 505Е (25) 3,0 М, 5,0 ТИС.ШТ/ГА, БЛАГОНАДЕЖНЫЙ					
		ПОДЛЕСОК: ШП РЕДКИЙ					
		СОСТАВ НЕОДНОРОДНЫЙ, НАСАЖДЕНИЯ РАЗНОВОЗРАСТНОЕ					
20	4,5 56263С	1 Б 50 21 20 5 2 1	ЕЗМК	0 130	585	292	
		19 Б 30 10 14				117	
		С 30 15 14				176	
		ПОДРОСТ: 951К (25) 3,0 М, 2,0 ТИС.ШТ/ГА, БЛАГОНАДЕЖНЫЙ					
		ПОДЛЕСОК: ШП РЕДКИЙ					
21	4,0 35202С3Б	1 Е 70 22 20 4 2 1	ЕЗМК	0 260	1104	343	
		22 С 21 22				229	
		Б 22 26				229	
		Б 60 23 24				343	
		ПОДРОСТ: 604Е (25) 3,0 М, 3,0 ТИС.ШТ/ГА, БЛАГОНАДЕЖНЫЙ					
		ПОДЛЕСОК: ШП РЕДКИЙ					
22	37,0 4E301С1К1Б	1 Е 80 22 26 4 2 2	ЕЗМК	0 260	9620	3808	
		22 П 60 20 22				2886	
		К 80 23 28				962	
		К 100 23 32				962	
		Б 60 23 24				962	
		ПОДРОСТ: 951К (75) 4,0 М, 4,0 ТИС.ШТ/ГА, БЛАГОНАДЕЖНЫЙ					

ПРОХОДН. 3 04.
10% ПРХ 2002 - 4,50
СВВ 2004 - 2,60
пробег СВВ - 2003 - 2,60

ПРОХОДН. 3 04.
10%

6 22 - ССР - НЗ - 1618
(на СРЗ - 1,8 м)