

УТВЕРЖДАЮ:
Заместитель директора Департамента лесного
хозяйства Свердловской области
_____ Бережнов В.А.
Дата 27.12.2017

Акт
лесопатологического обследования № 242

лесных насаждений _____ ГКУ СО Красноуфимского _____ лесничества (лесопарка)
_____ Свердловской области _____ (субъект РФ)

Способ лесопатологического обследования: 1. Визуальный

2. Инструментальный

Место проведения

Участковое лесничество	Урочище (дача)	Квартал (кварталы)	Выдел (выделы)	Площадь, га
Ключевское	СПК Каргинский	12	35	22,0

Лесопатологическое обследование проведено на общей площади 22,0 га.

2. Инструментальное обследование лесного участка

2.1. Фактическая таксационная характеристика лесного насаждения соответствует (не соответствует) (нужное подчеркнуть) таксационному описанию. Причины несоответствия:

Ведомость лесных участков с выявленными несоответствиями таксационным описаниям приведена в приложении 1 к Акту.

2.2. Состояние насаждений: с нарушенной устойчивостью с утраченной устойчивостью

причины повреждения: Встречаемость деревьев в составе относящихся к IV категории состояния – усыхающие, V категории – свежий сухостой, VI категории- старый сухостой; единично поваленные и наклоненные деревья с обрывом более трети корней, деревья со сломом ствола ниже одной трети протяженности кроны, считая от вершины, согласно правил «Санитарной безопасности в лесах РФ» с признаками повреждения: усыхания от 1\4 до 1\2 ветвей в кроне свежее; усыхание более 3\4 ветвей в кроне прошлых лет ; ажурность кроны; обрыв корней (вывал свежий), прошлых лет; слом ствола в области кроны свежий, прошлых лет; местное поселение стволовых вредителей (заселено, отработано).

заселено (отработано) стволовыми вредителями

Вид вредителя	Порода	Встречаемость (% заселённых деревьев)	Степень заселения лесного насаждения (слабая, средняя, сильная)
Черный сосновый усач	Сосна	5	

Повреждено огнём

Вид пожара	Порода	Состояние корневых лап		Состояние корневой шейки		Подсушивание луба	
		процент повреждённых огнём корней	процент деревьев с данным повреждением	ожог корневой шейки по окружности (1/4; 2/4;3/4;более 3/4)	процент деревьев с данным повреждением	по окружности (1/4; 2/4;3/4;более 3/4)	процент деревьев с данным повреждением

Поражено болезнями

Вид болезни	Порода	Встречаемость (% поражённых деревьев)	Степень поражения лесного насаждения (слабая, средняя, сильная)

2.3. Выборке подлежит

Квартал, выдел	12-35
% деревьев,	17
В том числе:	
Ослабленных (причины назначения)	
Сильно ослабленных (причины назначения)	
Усыхающих (причины назначения) внутривидовая конкуренция	11
Свежего сухостоя	2

В том числе: свежего ветровала	
Свежего бурелома	
Старого ветровала	3
В том числе: старого бурелома	
Старого сухостоя	1
аварийных	

2.4. Полнота лесного насаждения после уборки деревьев, подлежащих рубке, составит 0,66

Критическая полнота для данной категории лесных насаждений составляет не лимитируется.

ЗАКЛЮЧЕНИЕ

С целью предотвращения негативных процессов или снижения ущерба от их воздействия назначено:

Участковое лесничество	Урочище (дача)	Квартал	Выдел	Площадь, выдела, га	Вид мероприятия	Площадь, мероприятия, га	Порода	Запас на выдел, кбм	Крайние сроки проведения
Ключевское	СПК Каргинский	12	35	22,0	ВСП	22,0	Сосна	1421	IV квартал 2018 года.

Ведомость перечета деревьев назначенных в рубку и абрис лесного участка прилагаются (приложение 2 и 3 к Акту)

Меры по обеспечению возобновления : Естественное возобновление,

Мероприятия, необходимые для предупреждения повреждения или поражения смежных насаждений: наземное регулярные наблюдения за санитарным состоянием объектов лесопатологического мониторинга .

Сведения для расчёта понижающего коэффициента стоимости древесины:

год образования старого сухостоя 2005-2015 год;

основная причина повреждения древесины Стволовые гнили; ветровал, прошлых лет.

Дата проведения обследований 06.10.2017 года.

Исполнитель работ по проведению лесопатологических обследования:

Главный специалист инженер лесопатолог _____ А.С. Нестеров

Результаты проведения лесопатологических обследований лесных насаждений за октябрь 2017 г.

Субъект Российской Федерации Свердловская Лесничество (лесопарк) Красноуфимское
 Участковое лесничество Ключевское Урочище (лесная дача) СПК Каргинский
 (месяц)

1	2	3	4	5	6	7	Таксационная характеристика лесного насаждения										Распределение деревьев по категориям состояния, % от запаса										30	31	32	33	34				
							8	9	10	11	12	13	14	15	16	17	18	19	20	21	22	23	24	25	26	27						28	29	30	31
Номер квартала	Номер выдела	Площадь выдела, га	Целевое назначение лесов	Категория защитных лесов	Номер лесопатологического выдела	Площадь лесопатологического выдела, га	состав	порода	возраст	средняя высота, м	средний диаметр, см	тип леса	полнота	бонитет	запас, куб. м/га	Число деревьев на пробе, шт.	без признаков ослабления	ослабленные	сильно ослабленные	усыхающие	свежий сухостой	старый сухостой	свежий ветровал	старый ветровал	свежий бурелом	старый бурелом	аварийные деревья	Признаки повреждения деревьев	Доля повреждённых деревьев, %	Причина ослабления, повреждённость	Подлежит рубке, %	Рекомендуемые мероприятия			
12	35	22,0	Экспл.	037	1	22	7С2С1Б+Е+С	С	90	25	36	ЕСЛО	0,8	2	380	304	63	11	9	11	2	1	0	3	0	0	0	114	6	350	17	ВСР	22,0		
								С	50	20	20																	101	4	821					
								Б		21	18																	831	2						
								С	130																			801	3						
																												832	2						

Примечание – Показатели, не соответствующие таксационному описанию отмечаются «*»

Исполнитель работ по проведению лесопатологических обследований:

Главный специалист инженер лесопатолог А.С. Нестеров



Ведомость перечета деревьев назначенных в рубку

ВРЕМЕННАЯ ПРОБНАЯ ПЛОЩАДЬ № 1 _____

Субъект Российской Федерации _____ Свердловская область _____

Лесничество (лесопарк) _____ Красноуфимское _____

Участковое Лесничество _____ Ключевское _____ Участок _____ СПК Каргинский _____

Квартал _____ 12 _____ Выдел _____ 35 _____

Площадь _____ 22,0 _____ га,

Номер очага вредных организмов _____ Размер пробной площади _____ 0,85 _____ га

Таксационная характеристика:

Тип леса _____ ЕСЛО _____ Состав _____ 7С2С1Б+Е+С _____ Возраст _____ 90 _____ Бонитет _____ 2 _____

Полнота _____ 0,8 _____ Запас на га _____ 380 _____ Возобновление Естественное

Время и причина ослабления лесного насаждения :

Стволовые гнили; ветровал, прошлых лет.

Тип очага вредных организмов: эпизодический, хронический (подчеркнуть)

Фаза развития очага вредных организмов: начальная, нарастания численности, собственно вспышка, кризис (подчеркнуть)

Состояние лесного насаждения, намечаемые мероприятия:

встречаемость деревьев в составе относящихся к IV категории состояния – усыхающие, V категории – свежий сухостой, VI категории- старый сухостой; единично поваленные и наклоненные деревья с обрывом более трети корней, деревья со сломом ствола ниже одной трети протяженности кроны, считая от вершины, согласно правил «Санитарной безопасности в лесах РФ» с признаками повреждения: усыхания от 1\4 до 1\2 ветвей в кроне свежее; усыхание более 3\4 ветвей в кроне прошлых лет ; ажурность кроны; обрыв корней (вывал свежий), прошлых лет; местное поселение стволовых вредителей (заселено, отработано). Рекомендуется выборочно санитарная рубка, интенсивность согласно пробной площади

Исполнитель работ по проведению лесопатологических обследования:

Главный специалист инженер лесопатолог _____ А.С. Нестеров

Дата составления документа 06.10.2017 года. Телефон _____

Пробная площадь для назначения санитарной рубки

		Ключевского		участковое лесничество		Квартал: 12		Выдел: 35		Площадь: 22		га												
		распределение запаса по категориям состояния деревьев																						
ступ.	толщ	1		2		3		4		5		6		ветровал, бурелом			аварийные деревья			Всего запас	В т.ч. подлежа т рубке, %			
		колич	запас	колич	запас	колич	запас	НЗ	З	НЗ	З	НЗ	З	О	НЗ	З	О	НЗ	З			О		
		Порода: сосна																		Разряд высот		4		
8										4	0,1											0,1	0,1	
12										4	0,4											0,8	0,3	
16										4	0,7											0,7	0,3	
20												12	3,7									3,7	1,4	
24												4	1,9									4,2	1,6	
28	8	5,2										3	1,4	1	0,5	1	0,5					13,0	2,0	
32	20	17										7	4,6	1	0,7							20,9	1,3	
36	16	18										4	4,5									22,3	1,7	
40	12	17	3	4,2	1	1,4								1	1,4							25,1	1,1	
44	30	51	1	1,7	3	5,1										1	1,7					61,7	1,3	
48	8	16	2	4,1	2	4,1																24,6	1,3	
52	12	29	10	24	6	15	6	15	2	4,9											87,6	7,4		
итого	106	154	16	34	16	28	30	28	2	4,9											264,7			
в %		52		11		9		9		2											87	16		
		Порода: ель																		Разряд высот		3		
8	10	0,3										2	0,1									0,3	0,2	
12	2	0,1																				0,1		
16	6	0,9																				0,9		
20	6	1,6																				1,6		
24	2	0,9																				0,9		
28	4	2,5																				2,5		
32	4	3,5																				3,5		
36	2	2,3																				2,3		
40	2	2,9										1	1,4									4,3	7,2	
44	2	3,6																				3,6		
48																								
52																								
итого	40	19										1	1,4									20,0	7,5	
в %		6											0									7	0	
		Порода: береза																		Разряд высот		2		
8	4	0,1																				0,1		
12	6	0,5																				0,5		
16	4	0,7																				0,7		
20	14	4																				4,0		
24	10	4,4																				4,4		
28	2	1,2																				1,2		
32																								
36	2	2,2																				1,7	11,3	
40																						2,2		
44																								
48																								
52																								
итого	42	13																				14,8		
в %		4																				5	1	
		Порода: осина																		Разряд высот		3		
8	8	0,2																				0,2		
12																								
16	2	0,3																				0,3		
20																								
24	2	0,9																				0,9		
28																								
32																								
36	2	2,4																				2,4		
40																								
44																								
48																								
52																								
итого	14	3,9																				3,9		
в %		1																				1		
всего	202	190	16	34	16	28	31	29	2	4,9	24	7,2	2	1,1	2	1,9	1	1,4	6	3,7	2	1,8	303,4	
всего	в %	63		11		9		9		2		2		0		1		0		2		1	100	17

Средневзвешенная величина состояния насаждения **1,9**
Текущий отпад **16**

Подписи :

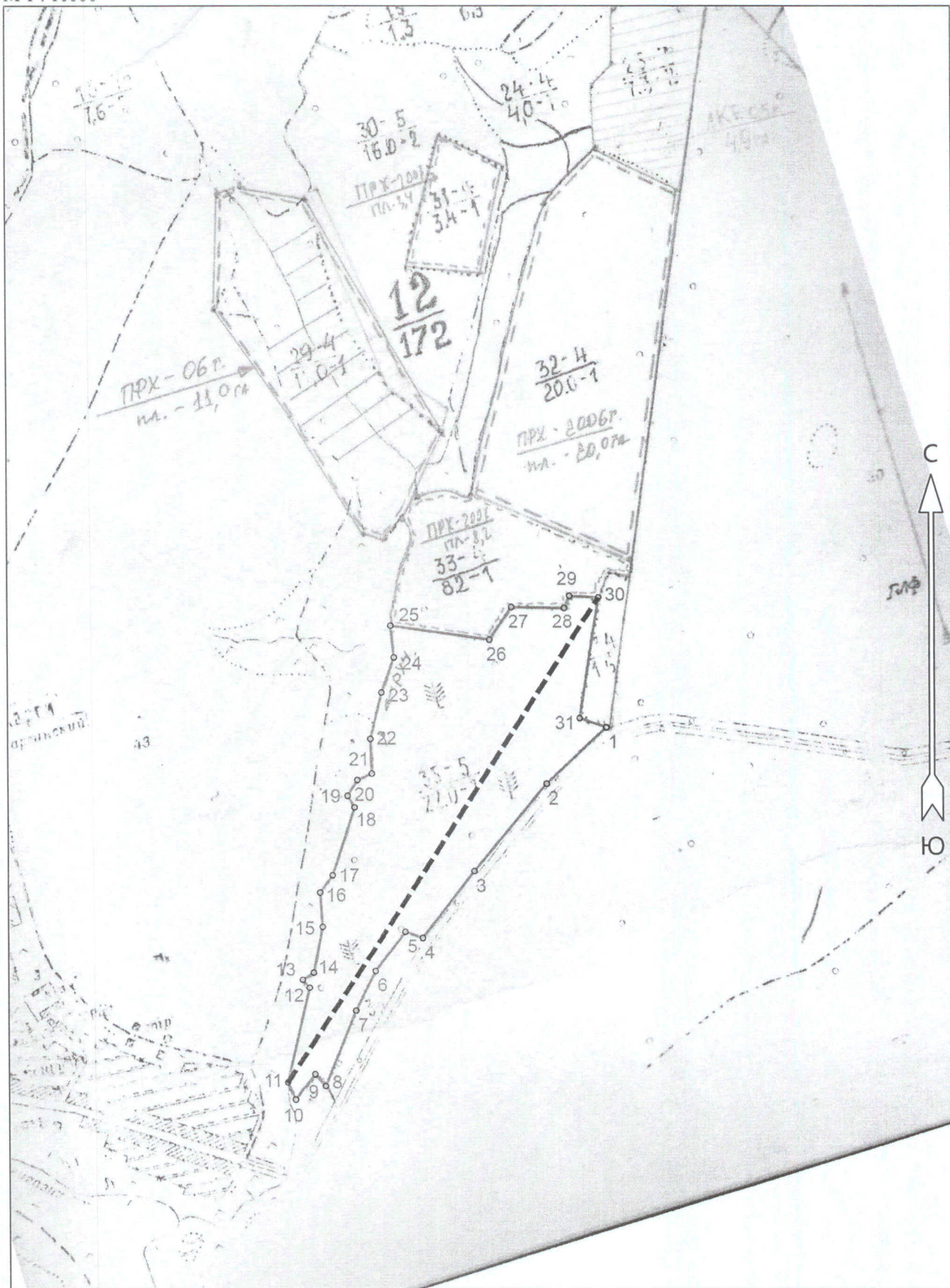
Инженер-лесопатолог



А.С. Нестеров

Абрис участка

М 1 : 10000



№ выдела	Ленты (круговые площадки) перечёта				
	№ ленты (площадки)	Длина, м	Ширина, м	Радиус, м	Площадь, га
35	1	950	10		0,95

Номера точек	Координаты		Румбы линий	Длина, м
	Широта	Долгота		
1 - 2			ЮЗ 47°	155
2 - 3			ЮЗ 40°	215
3 - 4			ЮЗ 38°	160
4 - 5			СЗ 71°	35
5 - 6			ЮЗ 37°	95
6 - 7			ЮЗ 26°	85
7 - 8			ЮЗ 22°	155
8 - 9			СЗ 41°	30
9 - 10			ЮЗ 38°	60
10 - 11			СЗ 24°	35
11 - 12			СВ 13°	185
12 - 13			СЗ 40°	20
13 - 14			СВ 56°	25
14 - 15			СВ 11°	90
15 - 16			СЗ 4°	65
16 - 17			СВ 36°	40
17 - 18			СВ 18°	135
18 - 19			СЗ 31°	25
19 - 20			СВ 32°	35
20 - 21			СВ 66°	30
21 - 22			СЗ 2°	65
22 - 23			СВ 14°	90
23 - 24			СВ 20°	70
24 - 25			СЗ 6°	60
25 - 26			ЮВ 82°	190
26 - 27			СВ 34°	75
27 - 28			ЮВ 89°	100
28 - 29			СВ 24°	25
29 - 30			ЮВ 87°	55
30 - 31			ЮЗ 9°	230
31 - 1			ЮВ 71°	53

Условные обозначения		
Линия перече́та	---	

Исполнитель работ по проведению лесопатологического обследования:

ФИО **Нестеров А.С.**

Подпись

Дата составления документа 06.10.2017

Телефон **8(34394)24805**

