

УТВЕРЖДАЮ:
 Заместитель директора Департамента
 лесного хозяйства Свердловской области
 _____ В.А.Бережнов
 " 11 " 05 2018 г.

Акт
лесопатологического обследования N 106
 лесных насаждений ГКУ СО "Нижне-Тагильское лесничество"
 Департамент лесного хозяйства Свердловской области

Способ лесопатологического обследования: 1. Визуальный
 2. Инструментальный

Место проведения

| Участковое лесничество | Урочище (дача) | Квартал (кварталы) | Выдел (выделы) | Площадь, га |
|------------------------|----------------|-----------------------|-------------------|----------------|
| Висимское | Висимский | 60 | 47 | 0,1 |
| Висимское | Висимский | 60 | 49 | 0,6 |
| Висимское | Висимский | 60 | 50 | 0,3 |
| Висимское | Висимский | 60 | 51 | 1,8 |
| Висимское | Висимский | 61 | 30 | 0,1 |
| Висимское | Висимский | 61 | 32 | 0,5 |
| Висимское | Висимский | 61 | 33 | 0,3 |
| Висимское | Висимский | 61 | 35 | 0,1 |
| Висимское | Висимский | 61 | 36 | 0,2 |
| Висимское | Висимский | 61 | 37 | 2,0 |
| Висимское | Висимский | 61 | 39 | 1,1 |
| Висимское | Висимский | 61 | 57 | 1,5 |
| Висимское | Висимский | 61 | 58 | 2,9 |
| Висимское | Висимский | 61 | 59 | 1,2 |
| Висимское | Висимский | 61 | 60 | 0,7 |
| Висимское | Висимский | 61 | 61 | 0,9 |
| Висимское | Висимский | 61 | 72 | 1,4 |
| Висимское | Висимский | 68 | 23 | 2,6 |
| Висимское | Висимский | 68 | 26 | 1,1 |
| Висимское | Висимский | 68 | 27 | 0,1 |
| Висимское | Висимский | 69 | 2 | 0,7 |
| Висимское | Висимский | 69 | 5 | 1,3 |
| Висимское | Висимский | 69 | 6 | 1,2 |
| Висимское | Висимский | 69 | 7 | 1,9 |
| Висимское | Висимский | 69 | 8 | 2,5 |
| Висимское | Висимский | 69 | 9 | 6,7 |
| Висимское | Висимский | 69 | 10 | 3,9 |
| Висимское | Висимский | 69 | 11 | 1,8 |
| Висимское | Висимский | 69 | 12 | 1,1 |
| Висимское | Висимский | 69 | 13 | 1,2 |
| Висимское | Висимский | 69 | 14 | 2,2 |
| Висимское | Висимский | 69 | 15 | 1,4 |
| Висимское | Висимский | 69 | 17 | 2,9 |
| Висимское | Висимский | 69 | 18 | 0,7 |
| Висимское | Висимский | 69 | 20 | 0,3 |
| Висимское | Висимский | 69 | 21 | 0,9 |
| Висимское | Висимский | 69 | 37 | 0,5 |
| Висимское | Висимский | 69 | 39 | 6,6 |
| Висимское | Висимский | 69 | 42 | 0,2 |
| Висимское | Висимский | 69 | 46 | 1,1 |
| Висимское | Висимский | 69 | 47 | 1,5 |
| Висимское | Висимский | 69 | 49 | 1,4 |
| Висимское | Висимский | 69 | 51 | 4,1 |

| | | | | |
|-----------|-----------|----|----|-----|
| Висимское | Висимский | 69 | 52 | 1,3 |
| Висимское | Висимский | 69 | 53 | 0,7 |
| Висимское | Висимский | 69 | 54 | 5,2 |
| Висимское | Висимский | 69 | 55 | 0,8 |
| Висимское | Висимский | 69 | 56 | 2,7 |
| Висимское | Висимский | 69 | 57 | 0,4 |
| Висимское | Висимский | 69 | 74 | 2,1 |
| Висимское | Висимский | 69 | 75 | 0,8 |
| Висимское | Висимский | 69 | 76 | 1,0 |
| Висимское | Висимский | 69 | 77 | 0,8 |
| Висимское | Висимский | 78 | 5 | 0,1 |
| Висимское | Висимский | 78 | 7 | 1,1 |
| Висимское | Висимский | 78 | 11 | 1,6 |
| Висимское | Висимский | 78 | 13 | 2,4 |
| Висимское | Висимский | 78 | 14 | 0,2 |
| Висимское | Висимский | 78 | 15 | 1,6 |
| Висимское | Висимский | 78 | 17 | 3,0 |
| Висимское | Висимский | 78 | 18 | 3,6 |
| Висимское | Висимский | 78 | 19 | 1,9 |
| Висимское | Висимский | 78 | 20 | 0,6 |
| Висимское | Висимский | 78 | 21 | 0,1 |
| Висимское | Висимский | 78 | 22 | 0,9 |
| Висимское | Висимский | 78 | 23 | 0,5 |
| Висимское | Висимский | 78 | 51 | 0,1 |
| Висимское | Висимский | 78 | 52 | 4,2 |
| Висимское | Висимский | 78 | 53 | 3,6 |
| Висимское | Висимский | 78 | 55 | 0,8 |
| Висимское | Висимский | 78 | 57 | 3,7 |
| Висимское | Висимский | 78 | 58 | 2,0 |
| Висимское | Висимский | 78 | 59 | 0,8 |
| Висимское | Висимский | 78 | 61 | 0,8 |
| Висимское | Висимский | 78 | 64 | 3,4 |
| Висимское | Висимский | 78 | 65 | 4,6 |
| Висимское | Висимский | 78 | 68 | 0,2 |
| Висимское | Висимский | 78 | 69 | 0,1 |
| Висимское | Висимский | 78 | 80 | 0,7 |

Лесопатологическое обследование проведено на общей площади

124,0 га.

1. Визуальное лесопатологическое обследование.<*>Наземное Дистанционное 1.1. На площади 124,0 га фактическая таксационная характеристика лесного насаждения соответствует (не соответствует) таксационному описанию (нужное подчеркнуть). Причины несоответствия _____

Список участков с выявленными несоответствиями приведен в приложении 1 к настоящему Акту.

1.2. Лесные насаждения с нарушенной и утраченной устойчивостью выявлены на площади 124,0 га.

| Участковое лесничество | Урочище (дача) | Квартал | Выдел | Площадь, га | | Причина ослабления (гибели), год | |
|------------------------|----------------|---------|-------|----------------------------|----------------------------|----------------------------------|--------|
| | | | | с нарушенной устойчивостью | с утраченной устойчивостью | | |
| Висимское | Висимский | 60 | 47 | 0,0 | 0,1 | 821 | 2017г. |
| Висимское | Висимский | 60 | 49 | 0,0 | 0,6 | 821 | 2017г. |
| Висимское | Висимский | 60 | 50 | 0,0 | 0,3 | 821 | 2017г. |
| Висимское | Висимский | 60 | 51 | 0,0 | 1,8 | 821 | 2017г. |
| Висимское | Висимский | 61 | 30 | 0,0 | 0,1 | 821 | 2017г. |
| Висимское | Висимский | 61 | 32 | 0,5 | 0,0 | 821 | 2017г. |
| Висимское | Висимский | 61 | 33 | 0,0 | 0,3 | 821 | 2017г. |
| Висимское | Висимский | 61 | 35 | 0,0 | 0,1 | 821 | 2017г. |
| Висимское | Висимский | 61 | 36 | 0,0 | 0,2 | 821 | 2017г. |
| Висимское | Висимский | 61 | 37 | 2,0 | 0,0 | 821 | 2017г. |
| Висимское | Висимский | 61 | 39 | 1,1 | 0,0 | 821 | 2017г. |
| Висимское | Висимский | 61 | 57 | 0,0 | 1,5 | 821 | 2017г. |
| Висимское | Висимский | 61 | 58 | 2,9 | 0,0 | 821 | 2017г. |
| Висимское | Висимский | 61 | 59 | 0,0 | 1,2 | 821 | 2017г. |
| Висимское | Висимский | 61 | 60 | 0,0 | 0,7 | 821 | 2017г. |
| Висимское | Висимский | 61 | 61 | 0,0 | 0,9 | 821 | 2017г. |
| Висимское | Висимский | 61 | 72 | 0,0 | 1,4 | 821 | 2017г. |
| Висимское | Висимский | 68 | 23 | 0,0 | 2,6 | 821 | 2017г. |
| Висимское | Висимский | 68 | 26 | 0,0 | 1,1 | 821 | 2017г. |
| Висимское | Висимский | 68 | 27 | 0,0 | 0,1 | 821 | 2017г. |
| Висимское | Висимский | 69 | 2 | 0,0 | 0,7 | 821 | 2017г. |
| Висимское | Висимский | 69 | 5 | 0,0 | 1,3 | 821 | 2017г. |
| Висимское | Висимский | 69 | 6 | 1,2 | 0,0 | 821 | 2017г. |
| Висимское | Висимский | 69 | 7 | 0,0 | 1,9 | 821 | 2017г. |
| Висимское | Висимский | 69 | 8 | 0,0 | 2,5 | 821 | 2017г. |
| Висимское | Висимский | 69 | 9 | 0,0 | 6,7 | 821 | 2017г. |
| Висимское | Висимский | 69 | 10 | 0,0 | 3,9 | 821 | 2017г. |
| Висимское | Висимский | 69 | 11 | 0,0 | 1,8 | 821 | 2017г. |
| Висимское | Висимский | 69 | 12 | 0,0 | 1,1 | 821 | 2017г. |
| Висимское | Висимский | 69 | 13 | 0,0 | 1,2 | 821 | 2017г. |
| Висимское | Висимский | 69 | 14 | 0,0 | 2,2 | 821 | 2017г. |
| Висимское | Висимский | 69 | 15 | 0,0 | 1,4 | 821 | 2017г. |
| Висимское | Висимский | 69 | 17 | 0,0 | 2,9 | 821 | 2017г. |
| Висимское | Висимский | 69 | 18 | 0,0 | 0,7 | 821 | 2017г. |
| Висимское | Висимский | 69 | 20 | 0,0 | 0,3 | 821 | 2017г. |
| Висимское | Висимский | 69 | 21 | 0,0 | 0,9 | 821 | 2017г. |
| Висимское | Висимский | 69 | 37 | 0,5 | 0,0 | 821 | 2017г. |
| Висимское | Висимский | 69 | 39 | 0,0 | 6,6 | 821 | 2017г. |
| Висимское | Висимский | 69 | 42 | 0,0 | 0,2 | 821 | 2017г. |
| Висимское | Висимский | 69 | 46 | 0,0 | 1,1 | 821 | 2017г. |
| Висимское | Висимский | 69 | 47 | 0,0 | 1,5 | 821 | 2017г. |
| Висимское | Висимский | 69 | 49 | 1,4 | 0,0 | 821 | 2017г. |
| Висимское | Висимский | 69 | 51 | 0,0 | 4,1 | 821 | 2017г. |
| Висимское | Висимский | 69 | 52 | 0,0 | 1,3 | 821 | 2017г. |
| Висимское | Висимский | 69 | 53 | 0,7 | 0,0 | 821 | 2017г. |
| Висимское | Висимский | 69 | 54 | 0,0 | 5,2 | 821 | 2017г. |
| Висимское | Висимский | 69 | 55 | 0,0 | 0,8 | 821 | 2017г. |

| | | | | | | | |
|-----------|-----------|----|----|------|-------|-----|--------|
| Висимское | Висимский | 69 | 56 | 0,0 | 2,7 | 821 | 2017г. |
| Висимское | Висимский | 69 | 57 | 0,0 | 0,4 | 821 | 2017г. |
| Висимское | Висимский | 69 | 74 | 0,0 | 2,1 | 821 | 2017г. |
| Висимское | Висимский | 69 | 75 | 0,0 | 0,8 | 821 | 2017г. |
| Висимское | Висимский | 69 | 76 | 0,0 | 1,0 | 821 | 2017г. |
| Висимское | Висимский | 69 | 77 | 0,0 | 0,8 | 821 | 2017г. |
| Висимское | Висимский | 78 | 5 | 0,0 | 0,1 | 821 | 2017г. |
| Висимское | Висимский | 78 | 7 | 1,1 | 0,0 | 821 | 2017г. |
| Висимское | Висимский | 78 | 11 | 0,0 | 1,6 | 821 | 2017г. |
| Висимское | Висимский | 78 | 13 | 0,0 | 2,4 | 821 | 2017г. |
| Висимское | Висимский | 78 | 14 | 0,0 | 0,2 | 821 | 2017г. |
| Висимское | Висимский | 78 | 15 | 0,0 | 1,6 | 821 | 2017г. |
| Висимское | Висимский | 78 | 17 | 0,0 | 3,0 | 821 | 2017г. |
| Висимское | Висимский | 78 | 18 | 0,0 | 3,6 | 821 | 2017г. |
| Висимское | Висимский | 78 | 19 | 0,0 | 1,9 | 821 | 2017г. |
| Висимское | Висимский | 78 | 20 | 0,0 | 0,6 | 821 | 2017г. |
| Висимское | Висимский | 78 | 21 | 0,0 | 0,1 | 821 | 2017г. |
| Висимское | Висимский | 78 | 22 | 0,0 | 0,9 | 821 | 2017г. |
| Висимское | Висимский | 78 | 23 | 0,0 | 0,5 | 821 | 2017г. |
| Висимское | Висимский | 78 | 51 | 0,0 | 0,1 | 821 | 2017г. |
| Висимское | Висимский | 78 | 52 | 0,0 | 4,2 | 821 | 2017г. |
| Висимское | Висимский | 78 | 53 | 0,0 | 3,6 | 821 | 2017г. |
| Висимское | Висимский | 78 | 55 | 0,0 | 0,8 | 821 | 2017г. |
| Висимское | Висимский | 78 | 57 | 3,7 | 0,0 | 821 | 2017г. |
| Висимское | Висимский | 78 | 58 | 0,0 | 2,0 | 821 | 2017г. |
| Висимское | Висимский | 78 | 59 | 0,0 | 0,8 | 821 | 2017г. |
| Висимское | Висимский | 78 | 61 | 0,0 | 0,8 | 821 | 2017г. |
| Висимское | Висимский | 78 | 64 | 0,0 | 3,4 | 821 | 2017г. |
| Висимское | Висимский | 78 | 65 | 0,0 | 4,6 | 821 | 2017г. |
| Висимское | Висимский | 78 | 68 | 0,0 | 0,2 | 821 | 2017г. |
| Висимское | Висимский | 78 | 69 | 0,0 | 0,1 | 821 | 2017г. |
| Висимское | Висимский | 78 | 80 | 0,0 | 0,7 | 821 | 2017г. |
| Итого | | | | 15,1 | 108,9 | | |

Состояние обследованных лесных насаждений приведено в приложениях 1.1-1.4 к Акту в зависимости от метода проведения ЛПО.

1.3. В обследованных лесных участках прогнозируется:

| Прогноз | Площадь, га |
|--|-------------|
| Ослабление лесных насаждений | |
| Усыхание лесных насаждений различной степени | |
| Развитие очагов вредных организмов | 124,0 |

1.4. Обнаружено загрязнение лесного участка отходами и выбросами:

промышленными бытовыми

| Вид загрязнения | Размеры загрязнения | | | Объем, кубм | Площадь загрязнения, га |
|-----------------|---------------------|-----------|-----------|-------------|-------------------------|
| | длина, м | ширина, м | высота, м | | |
| | | | | | |
| | | | | | |

ЗАКЛЮЧЕНИЕ

Оценка текущего санитарного и лесопатологического состояния лесных насаждений, назначенные профилактические мероприятия по защите лесов, агитационные мероприятия: кв.61 выд.32,39,58, кв.69 выд.6,37,49,53, кв.78 выд.7,57,-санитарное и лесопатологическое состояние лесных насаждений – усыхающее. В соответствии с п. 46 Приказа Министерства природных ресурсов и экологии Российской Федерации от 16.09.2016 № 480, в целях предотвращения развития очагов вредных организмов, требуется проведение выборочной санитарной рубки.

Оценка текущего санитарного и лесопатологического состояния лесных насаждений, назначенные профилактические мероприятия по защите лесов, агитационные мероприятия:

кв.60 выд.47,49-51,кв.61 выд.30,33,35-37,57,59-61,72,кв.68 выд.23,26,27, кв.69 выд.2,5,7-15, 17,18,20,21,39,42,46,47,51,52,54-57,74-77,кв.78 выд.5,11,13-15,17-23,51-53,55,58,59,61,64,65,68, 69,80 санитарное и лесопатологическое состояние лесных насаждений – усыхающее. В соответствии с п. 46 Приказа Министерства природных ресурсов и экологии Российской Федерации от 16.09.2016 № 480, в целях предотвращения развития очагов вредных организмов, требуется проведение сплошной санитарной рубки.

2. Инструментальное обследование лесного участка.<*>

2.1. Фактическая таксационная характеристика лесного насаждения соответствует (не соответствует) (нужное подчеркнуть) таксационному описанию.

Причины несоответствия: -

Ведомость лесных участков с выявленными несоответствиями таксационным описаниям приведена в приложении 1 к Акту.

2.2. Состояние насаждений: с нарушенной устойчивостью



с утраченной устойчивостью



причины повреждения: ветровал 2017г. (821)

Заселено (отработано) стволовыми вредителями:

| Вид вредителя | Квартал | Выдел | Порода | Встречаемость (% заселенных деревьев) | Степень заселения лесного насаждения (слабая, средняя, сильная) |
|---------------|---------|-------|--------|---------------------------------------|---|
| | | | | | |
| | | | | | |
| | | | | | |

Повреждено огнем:

| Вид пожара | Квартал | Выдел | Порода | Состояние корневых лап | | Состояние корневой шейки | | Подсушивание луба | |
|------------|---------|-------|--------|-----------------------------|----------------------------------|---|----------------------------------|--|----------------------------------|
| | | | | % поврежденных огнем корней | % деревьев с данным повреждением | ожог к/ш по окружности (1/4; 2/4; 3/4; более 3/4) | % деревьев с данным повреждением | по окружности (1/4; 2/4; 3/4; более 3/4) | % деревьев с данным повреждением |
| | | | | | | | | | |
| | | | | | | | | | |

Поражено болезнями:

| Вид болезни | Квартал | Выдел | Порода | Встречаемость (% пораженных деревьев) | Степень поражения лесного насаждения (слабая, средняя, сильная) |
|-------------|---------|-------|--------|---------------------------------------|---|
| | | | | | |
| | | | | | |
| | | | | | |

ЗАКЛЮЧЕНИЕ

С целью предотвращения негативных процессов или снижения ущерба от их воздействия назначено:

| Участковое лесничество | Урочище (дача) | Квартал | Выдел | Площадь выдела, га | Вид мероприятия | Площадь, м², мероприятия, га | Порода | Запас на выдел, куб. м | Крайние сроки проведения |
|------------------------|----------------|---------|-------|--------------------|-----------------|------------------------------|--------|------------------------|--------------------------|
| Висимское | Висимский | 60 | 47 | 13,3 | ССР | 0,1 | Б | 2 | 2018г. |
| Висимское | Висимский | 60 | 49 | 3,5 | ССР | 0,6 | Б | 54 | |
| Висимское | Висимский | 60 | 50 | 0,3 | ССР | 0,3 | Е | 45 | |
| Висимское | Висимский | 60 | 51 | 2,0 | ССР | 1,8 | Б | 324 | |
| #ССЫЛКА! | #ССЫЛКА! | ##### | ##### | ##### | ##### | ##### | ##### | ##### | |
| Висимское | Висимский | 61 | 30 | 1,6 | ССР | 0,1 | С | 26 | |
| Висимское | Висимский | 61 | 32 | 1,7 | ВСП | 0,5 | Е | 10 | |
| Висимское | Висимский | 61 | 33 | 4,1 | ССР | 0,3 | С | 75 | |
| Висимское | Висимский | 61 | 35 | 7,0 | ССР | 0,1 | С | 18 | |
| Висимское | Висимский | 61 | 36 | 2,2 | ССР | 0,2 | Е | 42 | |
| Висимское | Висимский | 61 | 37 | 17,3 | ССР | 2 | Е | 60 | |
| Висимское | Висимский | 61 | 39 | 2,3 | ВСП | 1,1 | Е | 13 | |
| Висимское | Висимский | 61 | 57 | 1,5 | ССР | 1,5 | Б | 285 | |
| Висимское | Висимский | 61 | 58 | 3,3 | ВСП | 2,9 | Б | 283 | |
| Висимское | Висимский | 61 | 59 | 1,2 | ССР | 1,2 | Б | 204 | |
| Висимское | Висимский | 61 | 60 | 0,7 | ССР | 0,7 | Е | 154 | |
| Висимское | Висимский | 61 | 61 | 0,9 | ССР | 0,9 | С | 234 | |
| Висимское | Висимский | 61 | 72 | 2,7 | ССР | 1,4 | Е | 336 | |
| Висимское | Висимский | 68 | 23 | 4,6 | ССР | 2,6 | Е | 416 | |
| Висимское | Висимский | 68 | 26 | 1,1 | ССР | 1,1 | Е | 22 | |
| Висимское | Висимский | 68 | 27 | 2,3 | ССР | 0,1 | Б | 18 | |
| Висимское | Висимский | 69 | 2 | 0,7 | ССР | 0,7 | Б | 126 | |
| Висимское | Висимский | 69 | 5 | 1,3 | ССР | 1,3 | Б | 156 | |
| Висимское | Висимский | 69 | 6 | 1,2 | ВСП | 1,2 | Е | 14 | |
| Висимское | Висимский | 69 | 7 | 1,9 | ССР | 1,9 | Е | 418 | |
| Висимское | Висимский | 69 | 8 | 2,5 | ССР | 2,5 | Е | 75 | |
| Висимское | Висимский | 69 | 9 | 6,7 | ССР | 6,7 | Б | 603 | |
| Висимское | Висимский | 69 | 10 | 3,9 | ССР | 3,9 | Е | 117 | |
| Висимское | Висимский | 69 | 11 | 1,8 | ССР | 1,8 | Е | 378 | |
| Висимское | Висимский | 69 | 12 | 1,1 | ССР | 1,1 | Б | 187 | |
| Висимское | Висимский | 69 | 13 | 1,2 | ССР | 1,2 | Б | 192 | |
| Висимское | Висимский | 69 | 14 | 2,2 | ССР | 2,2 | С | 462 | |
| Висимское | Висимский | 69 | 15 | 1,4 | ССР | 1,4 | Е | 280 | |
| Висимское | Висимский | 69 | 17 | 2,9 | ССР | 2,9 | С | 609 | |
| Висимское | Висимский | 69 | 18 | 2,0 | ССР | 0,7 | С | 126 | |
| Висимское | Висимский | 69 | 20 | 0,9 | ССР | 0,3 | Б | 36 | |
| Висимское | Висимский | 69 | 21 | 20,3 | ССР | 0,9 | Е | 27 | |
| Висимское | Висимский | 69 | 37 | 1,9 | ВСП | 0,5 | Б | 49 | |
| Висимское | Висимский | 69 | 39 | 6,8 | ССР | 6,6 | С | 1518 | |
| Висимское | Висимский | 69 | 42 | 3,2 | ССР | 0,2 | Б | 38 | |
| Висимское | Висимский | 69 | 46 | 2,1 | ССР | 1,1 | Е | 308 | |
| Висимское | Висимский | 69 | 47 | 1,6 | ССР | 1,5 | Е | 60 | |
| Висимское | Висимский | 69 | 49 | 1,4 | ВСП | 1,4 | Е | 25 | |
| Висимское | Висимский | 69 | 51 | 4,1 | ССР | 4,1 | Б | 820 | |
| Висимское | Висимский | 69 | 52 | 1,4 | ССР | 1,3 | Е | 312 | |
| Висимское | Висимский | 69 | 53 | 0,7 | ВСП | 0,7 | С | 152 | |

| | | | | | | | | |
|-----------|-----------|----|----|------|-----|-----|----|------|
| Висимское | Висимский | 69 | 54 | 5,3 | ССР | 5,2 | Б | 780 |
| Висимское | Висимский | 69 | 55 | 2,2 | ССР | 0,8 | С | 128 |
| Висимское | Висимский | 69 | 56 | 2,7 | ССР | 2,7 | Ос | 648 |
| Висимское | Висимский | 69 | 57 | 6,9 | ССР | 0,4 | С | 84 |
| Висимское | Висимский | 69 | 74 | 2,8 | ССР | 2,1 | Б | 357 |
| Висимское | Висимский | 69 | 75 | 1,2 | ССР | 0,8 | Ос | 224 |
| Висимское | Висимский | 69 | 76 | 4,0 | ССР | 1 | С | 240 |
| Висимское | Висимский | 69 | 77 | 3,7 | ССР | 0,8 | Ос | 192 |
| Висимское | Висимский | 78 | 5 | 2,1 | ССР | 0,1 | С | 15 |
| Висимское | Висимский | 78 | 7 | 1,6 | ВСР | 1,1 | Е | 13 |
| Висимское | Висимский | 78 | 11 | 2,9 | ССР | 1,6 | С | 336 |
| Висимское | Висимский | 78 | 13 | 2,5 | ССР | 2,4 | Б | 408 |
| Висимское | Висимский | 78 | 14 | 0,7 | ССР | 0,2 | Е | 46 |
| Висимское | Висимский | 78 | 15 | 1,6 | ССР | 1,6 | С | 208 |
| Висимское | Висимский | 78 | 17 | 3,0 | ССР | 3 | Ос | 540 |
| Висимское | Висимский | 78 | 18 | 3,6 | ССР | 3,6 | С | 972 |
| Висимское | Висимский | 78 | 19 | 2,8 | ССР | 1,9 | Б | 418 |
| Висимское | Висимский | 78 | 20 | 0,6 | ССР | 0,6 | Б | 42 |
| Висимское | Висимский | 78 | 21 | 0,7 | ССР | 0,1 | Б | 7 |
| Висимское | Висимский | 78 | 22 | 1,9 | ССР | 0,9 | Ос | 18 |
| Висимское | Висимский | 78 | 23 | 11,9 | ССР | 0,5 | Ос | 95 |
| Висимское | Висимский | 78 | 51 | 1,0 | ССР | 0,1 | Е | 23 |
| Висимское | Висимский | 78 | 52 | 7,3 | ССР | 4,2 | Ос | 1008 |
| Висимское | Висимский | 78 | 53 | 3,7 | ССР | 3,6 | С | 792 |
| Висимское | Висимский | 78 | 55 | 1,2 | ССР | 0,8 | С | 168 |
| Висимское | Висимский | 78 | 57 | 3,7 | ВСР | 3,7 | Б | 167 |
| Висимское | Висимский | 78 | 58 | 2,0 | ССР | 2 | С | 400 |
| Висимское | Висимский | 78 | 59 | 0,8 | ССР | 0,8 | Б | 144 |
| Висимское | Висимский | 78 | 61 | 1,0 | ССР | 0,8 | Б | 176 |
| Висимское | Висимский | 78 | 64 | 3,4 | ССР | 3,4 | Е | 102 |
| Висимское | Висимский | 78 | 65 | 10,1 | ССР | 4,6 | С | 1104 |
| Висимское | Висимский | 78 | 68 | 0,9 | ССР | 0,2 | Б | 22 |
| Висимское | Висимский | 78 | 69 | 7,0 | ССР | 0,1 | С | 22 |
| Висимское | Висимский | 78 | 80 | 1,1 | ССР | 0,7 | Б | 84 |

2018г.

Ведомость перечета деревьев, назначенных в рубку, и абрис лесного участка прилагаются (приложение 2 и 3 к Акту).

Меры по обеспечению возобновления: искусственное лесовосстановление

Мероприятия, необходимые для предупреждения повреждения или поражения смежных насаждений: регулярное наземное наблюдение за санитарным состоянием объектов лесопатологического мониторинга, сбор порубочных остатков в кучи одновременно с заготовкой, с последующим сжиганием до наступления пожароопасного периода

Сведения для расчета степени повреждения:

год образования старого сухостоя 2004-2013 г.

основная причина повреждения древесины ветровал 2017г. (821)

Дата проведения обследований 30.03.2018г.

Исполнитель работ по проведению лесопатологического обследования:

Главный специалист
ГКУ СО "Нижне-Тагильское лесничество"



С.П.Самороковский

Результаты проведения лесопатологического обследования
лесных насаждений за март 2018 г.
(месяц)

Субъект Российской Федерации Свердловская область. Лесничество (лесопарк) ГКУ СО "Нижне-Тагильское лесничество"
Участковое лесничество Висимское Урочище (лесная дача) Висимский

| Номер квартала | Номер выдела | Площадь выдела, га | Целевое назначение лесов | Категория защитных лесов | Номер лесопатологического выдела | Площадь лесопатологического выдела, га | Таксационная характеристика лесного насаждения | | | | | | | | | | Распределение деревьев по категориям состояния, % от запаса | | | | | | | | | | Признаки повреждения деревьев | Доля поврежденных деревьев, % | Причина ослабления, повреждения | Подлесит рубке, % | Назначенные мероприятия | | |
|----------------|--------------|--------------------|--------------------------|--------------------------|----------------------------------|--|--|--------|---------|-------------------|---------------------|----------|---------|---------|------------------|----------------------------|---|-------------|-----------|--------------|--------------|-----------------|-----------------|----------------|----------------|-------------------|-------------------------------|-------------------------------|---------------------------------|-------------------|-------------------------|-------------|-----|
| | | | | | | | состав | порода | возраст | средняя высота, м | средний диаметр, см | тип леса | полнота | бонитет | запас, куб. м/га | число деревьев на проб, шт | ослабленные | ослабленные | усыхающие | свежий сухой | старый сухой | свежий ветровал | старый ветровал | свежий бурелом | старый бурелом | аварийные деревья | | | | | вид | площадь, га | |
| 60 | 47 | 13,3 | 3 | зеленая зона | 1 | 0,1 | 4Б4Ос1Е1П+Ив+Е | Б | 5 | 3 | 2 | Елп | 0,7 | 3 | 20 | | 10 | 15 | | | | | | | 65 | 5 | 5 | 205, 217 | 75 | 821 | 75 | ССР | 0,1 |
| 60 | 49 | 3,5 | 3 | зеленая зона | 1 | 0,6 | 6Б2Ос2Е+П | Б | 85 | 24 | 24 | Елп | 0,3 | 2 | 90 | | 10 | 15 | | | | | | | 65 | 5 | 5 | 205, 217 | 75 | 821 | 75 | ССР | 0,6 |
| 60 | 50 | 0,3 | 3 | зеленая зона | 1 | 0,3 | 4Е2ПБ1Ос | Е | 70 | 18 | 24 | Елп | 0,4 | 3 | 150 | | 10 | 15 | | | | | | | 65 | 5 | 5 | 205, 217 | 75 | 821 | 75 | ССР | 0,3 |
| 60 | 51 | 2,0 | 3 | зеленая зона | 1 | 1,8 | 6Б4Ос+Е+П | Б | 65 | 22 | 18 | Елп | 0,6 | 2 | 180 | | 10 | 15 | | | | | | | 65 | 5 | 5 | 205, 217 | 75 | 821 | 75 | ССР | 1,8 |
| 61 | 30 | 1,6 | 3 | зеленая зона | 1 | 0,1 | 4С1Е5Б+П | С | 70 | 21 | 24 | Естр | 0,6 | 2 | 260 | | 10 | 15 | | | | | | | 65 | 5 | 5 | 205, 217 | 75 | 821 | 75 | ССР | 0,1 |
| 61 | 32 | 1,7 | 3 | з.зона(ОЗУвод.охр.з.) | 1 | 0,5 | 3ЕЗП4Б+С | Е | 35 | 5 | 6 | Естр | 0,6 | 5 | 30 | | 15 | 20 | | | | | | 55 | 5 | 5 | 205, 217 | 65 | 821 | 65 | ВСР | 0,5 | |
| 61 | 33 | 4,1 | 3 | зеленая зона | 1 | 0,3 | 7СЗБ+Е | С | 70 | 21 | 24 | Еяг | 0,6 | 2 | 250 | | 10 | 15 | | | | | | 65 | 5 | 5 | 205, 217 | 75 | 821 | 75 | ССР | 0,3 | |
| 61 | 35 | 7,0 | 3 | зеленая зона | 1 | 0,1 | 5С1П1ЕЗБ+Е | С | 38 | 13 | 18 | Естр | 0,7 | 2 | 180 | | 10 | 15 | | | | | | 65 | 5 | 5 | 205, 217 | 75 | 821 | 75 | ССР | 0,1 | |
| 61 | 36 | 2,2 | 3 | зеленая зона | 1 | 0,2 | 4Е2С2П2Б | Е | 80 | 21 | 26 | Естр | 0,5 | 2 | 210 | | 10 | 15 | | | | | | 65 | 5 | 5 | 205, 217 | 75 | 821 | 75 | ССР | 0,2 | |
| 61 | 37 | 17,3 | 3 | зеленая зона | 1 | 2,0 | 3Е2П5Б+С.ед.10Б+С+Е | Е | 30 | 3 | 4 | Естр | 0,6 | 3 | 30 | | 10 | 15 | | | | | | 65 | 5 | 5 | 205, 217 | 75 | 821 | 75 | ССР | 2,0 | |
| 61 | 39 | 2,3 | 3 | з.зона(ОЗУвод.охр.з.) | 1 | 1,1 | 3Е2П5Б+С+Б | Е | 30 | 3 | 4 | Естр | 0,6 | 3 | 20 | | 15 | 25 | | | | | | 50 | 5 | 5 | 205, 217 | 60 | 821 | 60 | ВСР | 1,1 | |
| 61 | 57 | 1,5 | 3 | зеленая зона | 1 | 1,5 | 8Б1С1Е+П | Б | 70 | 23 | 20 | Естр | 0,6 | 2 | 190 | | 10 | 15 | | | | | | 65 | 5 | 5 | 205, 217 | 75 | 821 | 75 | ССР | 1,5 | |
| 61 | 58 | 3,3 | 3 | з.зона(ОЗУвод.охр.з.) | 1 | 2,9 | 7Б3Е+С+Ос | Б | 65 | 20 | 18 | Елрч | 0,5 | 3 | 130 | | 10 | 15 | | | | | | 65 | 5 | 5 | 205, 217 | 75 | 821 | 75 | ВСР | 2,9 | |
| 61 | 59 | 1,2 | 3 | зеленая зона | 1 | 1,2 | 6Б2Ос2Е+П+С | Б | 80 | 25 | 26 | Естр | 0,5 | 2 | 170 | | 10 | 15 | | | | | | 65 | 5 | 5 | 205, 217 | 75 | 821 | 75 | ССР | 1,2 | |
| 61 | 60 | 0,7 | 3 | зеленая зона | 1 | 0,7 | 6Е2П2Б | Е | 90 | 22 | 28 | Ек | 0,5 | 3 | 220 | | 10 | 15 | | | | | | 65 | 5 | 5 | 205, 217 | 75 | 821 | 75 | ССР | 0,7 | |
| 61 | 61 | 0,9 | 3 | зеленая зона | 1 | 0,9 | 4С3ЕЗБ+П+Ос | С | 90 | 23 | 28 | Естр | 0,6 | 2 | 260 | | 10 | 15 | | | | | | 65 | 5 | 5 | 205, 217 | 75 | 821 | 75 | ССР | 0,9 | |
| 61 | 72 | 2,7 | 3 | зеленая зона | 1 | 1,4 | 4Е3П1С2Б+Е | Е | 90 | 23 | 26 | Естр | 0,5 | 2 | 240 | | 10 | 15 | | | | | | 65 | 5 | 5 | 205, 217 | 75 | 821 | 75 | ССР | 1,4 | |
| 68 | 23 | 4,6 | 3 | зеленая зона | 1 | 2,6 | 3Е2П4Б1Ос | Е | 85 | 19 | 24 | Естр | 0,4 | 3 | 160 | | 10 | 15 | | | | | | 65 | 5 | 5 | 205, 217 | 75 | 821 | 75 | ССР | 2,6 | |
| 68 | 26 | 1,1 | 3 | зеленая зона | 1 | 1,1 | 4Е1П5Б+С+С+Б | Е | 35 | 3 | 4 | Естр | 0,5 | 3 | 20 | | 10 | 15 | | | | | | 65 | 5 | 5 | 205, 217 | 75 | 821 | 75 | ССР | 1,1 | |
| 68 | 27 | 2,3 | 3 | зеленая зона | 1 | 0,1 | 5Б2Ос2Е1П | Б | 75 | 23 | 20 | Елп | 0,6 | 2 | 180 | | 10 | 15 | | | | | | 65 | 5 | 5 | 205, 217 | 75 | 821 | 75 | ССР | 0,1 | |
| 69 | 2 | 0,7 | 3 | зеленая зона | 1 | 0,7 | 6Б3Е1С+П | Б | 70 | 23 | 20 | Естр | 0,6 | 2 | 180 | | 10 | 15 | | | | | | 65 | 5 | 5 | 205, 217 | 75 | 821 | 75 | ССР | 0,7 | |
| 69 | 5 | 1,3 | 3 | зеленая зона | 1 | 1,3 | 8Б1Ос1Е | Б | 60 | 19 | 16 | Елрч | 0,5 | 3 | 120 | | 10 | 15 | | | | | | 65 | 5 | 5 | 205, 217 | 75 | 821 | 75 | ССР | 1,3 | |
| 69 | 6 | 1,2 | 3 | з.зона(ОЗУвод.охр.з.) | 1 | 1,2 | 5Е1П4Б+Ив+Б | Е | 30 | 3 | 4 | Елрч | 0,5 | 3 | 20 | | 15 | 25 | | | | | | 50 | 5 | 5 | 205, 217 | 60 | 821 | 60 | ВСР | 1,2 | |
| 69 | 7 | 1,9 | 3 | зеленая зона | 1 | 1,9 | 6Е4П+Б | Е | 90 | 22 | 26 | Ек | 0,5 | 3 | 220 | | 10 | 15 | | | | | | 65 | 5 | 5 | 205, 217 | 75 | 821 | 75 | ССР | 1,9 | |
| 69 | 8 | 2,5 | 3 | зеленая зона | 1 | 2,5 | 4Е4П2Б+Ив.ед.4Е4П2Б | Е | 35 | 4 | 6 | Ек | 0,5 | 3 | 30 | | 10 | 15 | | | | | | 65 | 5 | 5 | 205, 217 | 75 | 821 | 75 | ССР | 2,5 | |
| 69 | 9 | 6,7 | 3 | зеленая зона | 1 | 6,7 | 6Б1Ос1С1Е1П | Б | 80 | 24 | 24 | Естр | 0,3 | 2 | 90 | | 10 | 15 | | | | | | 65 | 5 | 5 | 205, 217 | 75 | 821 | 75 | ССР | 6,7 | |

| | | | | | | | | | | | | | | | | | | | | | | | | | | | | | | | | |
|----|----|------|---|-------------------------|---|-----|-----------------------|----|----|----|----|------|-----|---|-----|----|----|--|--|--|--|----|----|---|---|----------|----------|-----|-----|-----|-----|-----|
| 69 | 10 | 3,9 | 3 | зеленая зона | 1 | 3,9 | 3ЕЗП2Б2Ос ел.10Б+Ос+Е | Е | 30 | 3 | 4 | Естр | 0,6 | 3 | 30 | 10 | 15 | | | | | 65 | 5 | 5 | 5 | 205, 217 | 75 | 821 | 75 | ССР | 3,9 | |
| 69 | 11 | 1,8 | 3 | зеленая зона | 1 | 1,8 | 5Е4П1Б+Ос | Е | 85 | 22 | 24 | Етр | 0,5 | 2 | 210 | 10 | 15 | | | | | | 65 | 5 | 5 | 5 | 205, 217 | 75 | 821 | 75 | ССР | 1,8 |
| 69 | 12 | 1,1 | 3 | зеленая зона | 1 | 1,1 | 6Б2Ос2Е+П | Б | 85 | 25 | 26 | Естр | 0,5 | 2 | 170 | 10 | 15 | | | | | | 65 | 5 | 5 | 5 | 205, 217 | 75 | 821 | 75 | ССР | 1,1 |
| 69 | 13 | 1,2 | 3 | зеленая зона | 1 | 1,2 | 6Б2Е1С1П+Ос+Б | Б | 60 | 21 | 16 | Естр | 0,6 | 2 | 160 | 10 | 15 | | | | | | 65 | 5 | 5 | 5 | 205, 217 | 75 | 821 | 75 | ССР | 1,2 |
| 69 | 14 | 2,2 | 3 | зеленая зона | 1 | 2,2 | 5С5Б+Е+П | С | 41 | 15 | 16 | Естр | 0,7 | 2 | 210 | 10 | 15 | | | | | | 65 | 5 | 5 | 5 | 205, 217 | 75 | 821 | 75 | ССР | 2,2 |
| 69 | 15 | 1,4 | 3 | зеленая зона | 1 | 1,4 | 5Е2П1С2Б | Е | 65 | 17 | 22 | Естр | 0,6 | 3 | 200 | 10 | 15 | | | | | | 65 | 5 | 5 | 5 | 205, 217 | 75 | 821 | 75 | ССР | 1,4 |
| 69 | 17 | 2,9 | 3 | зеленая зона | 1 | 2,9 | 4С2Е2С2Б+Е | С | 41 | 15 | 18 | Естр | 0,7 | 2 | 210 | 10 | 15 | | | | | | 65 | 5 | 5 | 5 | 205, 217 | 75 | 821 | 75 | ССР | 2,9 |
| 69 | 18 | 2,0 | 3 | зеленая зона | 1 | 0,7 | 7С2Б1Ос+Е | С | 42 | 15 | 16 | Естр | 0,7 | 3 | 180 | 10 | 15 | | | | | | 65 | 5 | 5 | 5 | 205, 217 | 75 | 821 | 75 | ССР | 0,7 |
| 69 | 20 | 0,9 | 3 | зеленая зона | 1 | 0,3 | 6Б2С2Е+Ос | Б | 70 | 23 | 22 | Естр | 0,4 | 2 | 120 | 10 | 15 | | | | | | 65 | 5 | 5 | 5 | 205, 217 | 75 | 821 | 75 | ССР | 0,3 |
| 69 | 21 | 20,3 | 3 | зеленая зона | 1 | 0,9 | 3Е3П4Б+Ос+Б | Е | 35 | 4 | 6 | Естр | 0,6 | 2 | 30 | 10 | 15 | | | | | | 65 | 5 | 5 | 5 | 205, 217 | 75 | 821 | 75 | ССР | 0,9 |
| 69 | 37 | 1,9 | 3 | з.зон(ОЗУвод.охр.з.) | 1 | 0,5 | 8Б2Е+Олс+С | Б | 55 | 18 | 16 | Елрч | 0,6 | 3 | 130 | 10 | 15 | | | | | | 65 | 5 | 5 | 5 | 205, 217 | 75 | 821 | 75 | ВСР | 0,5 |
| 69 | 39 | 6,8 | 3 | зеленая зона | 1 | 6,6 | 5С1Е3Б1Ос | С | 85 | 23 | 28 | Есяг | 0,5 | 2 | 230 | 10 | 15 | | | | | | 65 | 5 | 5 | 5 | 205, 217 | 75 | 821 | 75 | ССР | 6,6 |
| 69 | 42 | 3,2 | 3 | зеленая зона | 1 | 0,2 | 6Б3Е1П+Ос | Б | 80 | 24 | 24 | Естр | 0,6 | 2 | 190 | 10 | 15 | | | | | | 65 | 5 | 5 | 5 | 205, 217 | 75 | 821 | 75 | ССР | 0,2 |
| 69 | 46 | 2,1 | 3 | зеленая зона | 1 | 1,1 | 5Е2П3Б+С | Е | 90 | 23 | 26 | Естр | 0,6 | 2 | 280 | 10 | 15 | | | | | | 65 | 5 | 5 | 5 | 205, 217 | 75 | 821 | 75 | ССР | 1,1 |
| 69 | 47 | 1,6 | 3 | зеленая зона | 1 | 1,5 | 4Е4П2Б ел.4Е4П2Б | Е | 30 | 3 | 4 | Еж | 0,6 | 3 | 40 | 10 | 15 | | | | | | 65 | 5 | 5 | 5 | 205, 217 | 75 | 821 | 75 | ССР | 1,5 |
| 69 | 49 | 1,4 | 3 | з.зон(ОЗУвод.охр.з.) | 1 | 1,4 | 4Е4П2Б+С+Е+Б | Е | 35 | 4 | 6 | Ежрп | 0,6 | 3 | 30 | 15 | 25 | | | | | | 50 | 5 | 5 | 5 | 205, 217 | 60 | 821 | 60 | ВСР | 1,4 |
| 69 | 51 | 4,1 | 3 | зеленая зона | 1 | 4,1 | 4Б4Ос1С1Е+П | Б | 80 | 25 | 26 | Елп | 0,6 | 2 | 200 | 10 | 15 | | | | | | 65 | 5 | 5 | 5 | 205, 217 | 75 | 821 | 75 | ССР | 4,1 |
| 69 | 52 | 1,4 | 3 | зеленая зона | 1 | 1,3 | 5Е3Б2Ос+П | Е | 90 | 22 | 26 | Елп | 0,5 | 3 | 240 | 10 | 15 | | | | | | 65 | 5 | 5 | 5 | 205, 217 | 75 | 821 | 75 | ССР | 1,3 |
| 69 | 53 | 0,7 | 3 | з.зон(ОЗУуч.крупт.скл.) | 1 | 0,7 | 9С1Б+Е+Ос | С | 75 | 21 | 24 | Есяг | 0,7 | 2 | 290 | 10 | 15 | | | | | | 65 | 5 | 5 | 5 | 205, 217 | 75 | 821 | 75 | ВСР | 0,7 |
| 69 | 54 | 5,3 | 3 | зеленая зона | 1 | 5,2 | 5Б4Ос1С+Е | Б | 45 | 17 | 12 | Елп | 0,7 | 2 | 150 | 10 | 15 | | | | | | 65 | 5 | 5 | 5 | 205, 217 | 75 | 821 | 75 | ССР | 5,2 |
| 69 | 55 | 2,2 | 3 | зеленая зона | 1 | 0,8 | 4С3Е2Б1Ос+Е+П | С | 42 | 13 | 14 | Естр | 0,7 | 3 | 160 | 10 | 15 | | | | | | 65 | 5 | 5 | 5 | 205, 217 | 75 | 821 | 75 | ССР | 0,8 |
| 69 | 56 | 2,7 | 3 | зеленая зона | 1 | 2,7 | 8Ос2Б+Е | Ос | 50 | 18 | 18 | Елп | 0,9 | 2 | 240 | 10 | 15 | | | | | | 65 | 5 | 5 | 5 | 205, 217 | 75 | 821 | 75 | ССР | 2,7 |
| 69 | 57 | 6,9 | 3 | зеленая зона | 1 | 0,4 | 3С2Е3С1Е1Б | С | 42 | 15 | 16 | Естр | 0,7 | 2 | 210 | 10 | 15 | | | | | | 65 | 5 | 5 | 5 | 205, 217 | 75 | 821 | 75 | ССР | 0,4 |
| 69 | 74 | 2,8 | 3 | зеленая зона | 1 | 2,1 | 6Б2Ос2С+Е | Б | 55 | 19 | 16 | Естр | 0,7 | 2 | 170 | 10 | 15 | | | | | | 65 | 5 | 5 | 5 | 205, 217 | 75 | 821 | 75 | ССР | 2,1 |
| 69 | 75 | 1,2 | 3 | зеленая зона | 1 | 0,8 | 8Ос2Б+Е | Ос | 50 | 20 | 20 | Елп | 0,9 | 2 | 280 | 10 | 15 | | | | | | 65 | 5 | 5 | 5 | 205, 217 | 75 | 821 | 75 | ССР | 0,8 |
| 69 | 76 | 4,0 | 3 | зеленая зона | 1 | 1,0 | 7С2Б1Ос+Е+Б | С | 42 | 15 | 16 | Естр | 0,8 | 2 | 240 | 10 | 15 | | | | | | 65 | 5 | 5 | 5 | 205, 217 | 75 | 821 | 75 | ССР | 1,0 |
| 69 | 77 | 3,7 | 3 | зеленая зона | 1 | 0,8 | 8Ос2Б+Е | Ос | 60 | 21 | 20 | Елп | 0,7 | 2 | 240 | 10 | 15 | | | | | | 65 | 5 | 5 | 5 | 205, 217 | 75 | 821 | 75 | ССР | 0,8 |
| 78 | 5 | 2,1 | 3 | зеленая зона | 1 | 0,1 | 7С1Е1Б1Ос+Е | С | 35 | 12 | 16 | Естр | 0,7 | 2 | 150 | 10 | 15 | | | | | | 65 | 5 | 5 | 5 | 205, 217 | 75 | 821 | 75 | ССР | 0,1 |
| 78 | 7 | 1,6 | 3 | з.зон(ОЗУвод.охр.з.) | 1 | 1,1 | 5Е4Б1Олс+Б | Е | 35 | 3 | 4 | Елрч | 0,5 | 3 | 20 | 15 | 25 | | | | | | 50 | 5 | 5 | 5 | 205, 217 | 60 | 821 | 60 | ВСР | 1,1 |
| 78 | 11 | 2,9 | 3 | зеленая зона | 1 | 1,6 | 4С1Е3Б2Ос | С | 45 | 16 | 18 | Естр | 0,7 | 2 | 210 | 10 | 15 | | | | | | 65 | 5 | 5 | 5 | 205, 217 | 75 | 821 | 75 | ССР | 1,6 |
| 78 | 13 | 2,5 | 3 | зеленая зона | 1 | 2,4 | 7Б3Ос+Е+С | Б | 55 | 19 | 16 | Естр | 0,7 | 2 | 170 | 10 | 15 | | | | | | 65 | 5 | 5 | 5 | 205, 217 | 75 | 821 | 75 | ССР | 2,4 |
| 78 | 14 | 0,7 | 3 | зеленая зона | 1 | 0,2 | 3Е2С2П3Б | Е | 70 | 19 | 22 | Естр | 0,6 | 2 | 230 | 10 | 15 | | | | | | 65 | 5 | 5 | 5 | 205, 217 | 75 | 821 | 75 | ССР | 0,2 |
| 78 | 15 | 1,6 | 3 | зеленая зона | 1 | 1,6 | 5С1Е4Б+С+Б | С | 31 | 12 | 14 | Естр | 0,6 | 2 | 130 | 10 | 15 | | | | | | 65 | 5 | 5 | 5 | 205, 217 | 75 | 821 | 75 | ССР | 1,6 |
| 78 | 17 | 3,0 | 3 | зеленая зона | 1 | 3,0 | 6Ос2Б2С | Ос | 60 | 23 | 26 | Естр | 0,5 | 2 | 180 | 10 | 15 | | | | | | 65 | 5 | 5 | 5 | 205, 217 | 75 | 821 | 75 | ССР | 3,0 |
| 78 | 18 | 3,6 | 3 | зеленая зона | 1 | 3,6 | 5С1Е4Б+Ос | С | 65 | 20 | 24 | Естр | 0,7 | 2 | 270 | 10 | 15 | | | | | | 65 | 5 | 5 | 5 | 205, 217 | 75 | 821 | 75 | ССР | 3,6 |
| 78 | 19 | 2,8 | 3 | зеленая зона | 1 | 1,9 | 5Б5Ос+С+Е | Б | 65 | 22 | 18 | Естр | 0,7 | 2 | 220 | 10 | 15 | | | | | | 65 | 5 | 5 | 5 | 205, 217 | 75 | 821 | 75 | ССР | 1,9 |
| 78 | 20 | 0,6 | 3 | зеленая зона | 1 | 0,6 | 6Б2Ос2Е+Б+Е | Б | 30 | 13 | 10 | Естр | 0,6 | 2 | 70 | 10 | 15 | | | | | | 65 | 5 | 5 | 5 | 205, 217 | 75 | 821 | 75 | ССР | 0,6 |
| 78 | 21 | 0,7 | 3 | зеленая зона | 1 | 0,1 | 6Б2Ос2Е+Б+Е | Б | 30 | 13 | 10 | Естр | 0,6 | 2 | 70 | 10 | 15 | | | | | | 65 | 5 | 5 | 5 | 205, 217 | 75 | 821 | 75 | ССР | 0,1 |
| 78 | 22 | 1,9 | 3 | зеленая зона | 1 | 0,9 | 5Ос4Б1Е+Б+Ос | Ос | 5 | 3 | 2 | Естр | 0,7 | 3 | 20 | 10 | 15 | | | | | | 65 | 5 | 5 | 5 | 205, 217 | 75 | 821 | 75 | ССР | 0,9 |
| 78 | 23 | 11,9 | 3 | зеленая зона | 1 | 0,5 | 7Ос3Б+С+Е | Ос | 65 | 24 | 28 | Елп | 0,5 | 2 | 190 | 10 | 15 | | | | | | 65 | 5 | 5 | 5 | 205, 217 | 75 | 821 | 75 | ССР | 0,5 |
| 78 | 51 | 1,0 | 3 | зеленая зона | 1 | 0,1 | 4Е2П2Б2Ос | Е | 75 | 20 | 26 | Естр | 0,6 | 2 | 230 | 10 | 15 | | | | | | 65 | 5 | 5 | 5 | 205, 217 | 75 | 821 | 75 | ССР | 0,1 |
| 78 | 52 | 7,3 | 3 | зеленая зона | 1 | 4,2 | 9Ос1Б+Е | Ос | 45 | 18 | 14 | Елп | 0,9 | 2 | 240 | 10 | 15 | | | | | | 65 | 5 | 5 | 5 | 205, 217 | 75 | 821 | 75 | ССР | 4,2 |
| 78 | 53 | 3,7 | 3 | зеленая зона | 1 | 3,6 | 5С1Е3Б1Ос | С | 60 | 19 | 24 | Естр | 0,6 | 2 | 220 | 10 | 15 | | | | | | 65 | 5 | 5 | 5 | 205, 217 | 75 | 821 | 75 | ССР | 3,6 |
| 78 | 55 | 1,2 | 3 | зеленая зона | 1 | 0,8 | 5С2Е3Б+Ос | С | 70 | 21 | 26 | Естр | 0,5 | 2 | 210 | 10 | 15 | | | | | | 65 | 5 | 5 | 5 | 205, 217 | 75 | 821 | 75 | ССР | 0,8 |
| 78 | 57 | 3,7 | 3 | з.зон(ОЗУвод.охр.з.) | 1 | 3,7 | 6Б2Олс2Е+Ос | Б | 30 | 12 | 10 | Елрч | 0,6 | 3 | 60 | 10 | 15 | | | | | | 65 | 5 | 5 | 5 | 205, 217 | 75 | 821 | 75 | ВСР | 3,7 |

| | | | | | | | | | | | | | | | | | | | | | | | | | | | | | | | | | |
|----|----|------|---|--------------|---|-----|---------------------|---|----|----|----|------|-----|---|-----|--|--|--|----|----|--|--|----|--|---|--|---|----------|----|-----|----|-----|-----|
| 78 | 58 | 2,0 | 3 | зеленая зона | 1 | 2,0 | 8С2Б+Ос | С | 40 | 14 | 16 | Естр | 0,7 | 2 | 200 | | | | 10 | 15 | | | 65 | | 5 | | 5 | 205, 217 | 75 | 821 | 75 | ССР | 2,0 |
| 78 | 59 | 0,8 | 3 | зеленая зона | 1 | 0,8 | 6Б3Ос1Е+П | Б | 65 | 22 | 18 | Естр | 0,6 | 2 | 180 | | | | 10 | 15 | | | 65 | | 5 | | 5 | 205, 217 | 75 | 821 | 75 | ССР | 0,8 |
| 78 | 61 | 1,0 | 3 | зеленая зона | 1 | 0,8 | 8Б2Ос+С+Е | Б | 75 | 23 | 20 | Естр | 0,7 | 2 | 220 | | | | 10 | 15 | | | 65 | | 5 | | 5 | 205, 217 | 75 | 821 | 75 | ССР | 0,8 |
| 78 | 64 | 3,4 | 3 | зеленая зона | 1 | 3,4 | 4Е1С4Б1Ос ед.7С3Б+Е | Е | 30 | 3 | 4 | Естр | 0,5 | 2 | 30 | | | | 10 | 15 | | | 65 | | 5 | | 5 | 205, 217 | 75 | 821 | 75 | ССР | 3,4 |
| 78 | 65 | 10,1 | 3 | зеленая зона | 1 | 4,6 | 6С2Б2Ос | С | 45 | 16 | 20 | Естр | 0,7 | 2 | 240 | | | | 10 | 15 | | | 65 | | 5 | | 5 | 205, 217 | 75 | 821 | 75 | ССР | 4,6 |
| 78 | 68 | 0,9 | 3 | зеленая зона | 1 | 0,2 | 6Б2С2Е+Ос+Олс | Б | 55 | 18 | 16 | Елрч | 0,5 | 3 | 110 | | | | 10 | 15 | | | 65 | | 5 | | 5 | 205, 217 | 75 | 821 | 75 | ССР | 0,2 |
| 78 | 69 | 7,0 | 3 | зеленая зона | 1 | 0,1 | 8С2Б+Е+Б | С | 45 | 16 | 20 | Естр | 0,7 | 2 | 220 | | | | 10 | 15 | | | 65 | | 5 | | 5 | 205, 217 | 75 | 821 | 75 | ССР | 0,1 |
| 78 | 80 | 1,1 | 3 | зеленая зона | 1 | 0,7 | 6Б2Ос2Е | Б | 60 | 20 | 18 | Естр | 0,5 | 2 | 120 | | | | 10 | 15 | | | 65 | | 5 | | 5 | 205, 217 | 75 | 821 | 75 | ССР | 0,7 |

Показатели, не соответствующие таксационному описанию отмечаются "**").

Исполнитель работ по проведению лесопатологического обследования:

ГКУ СО "Нижне-Тагильское лесничество"

Главный специалист



С.Р.Самороковский

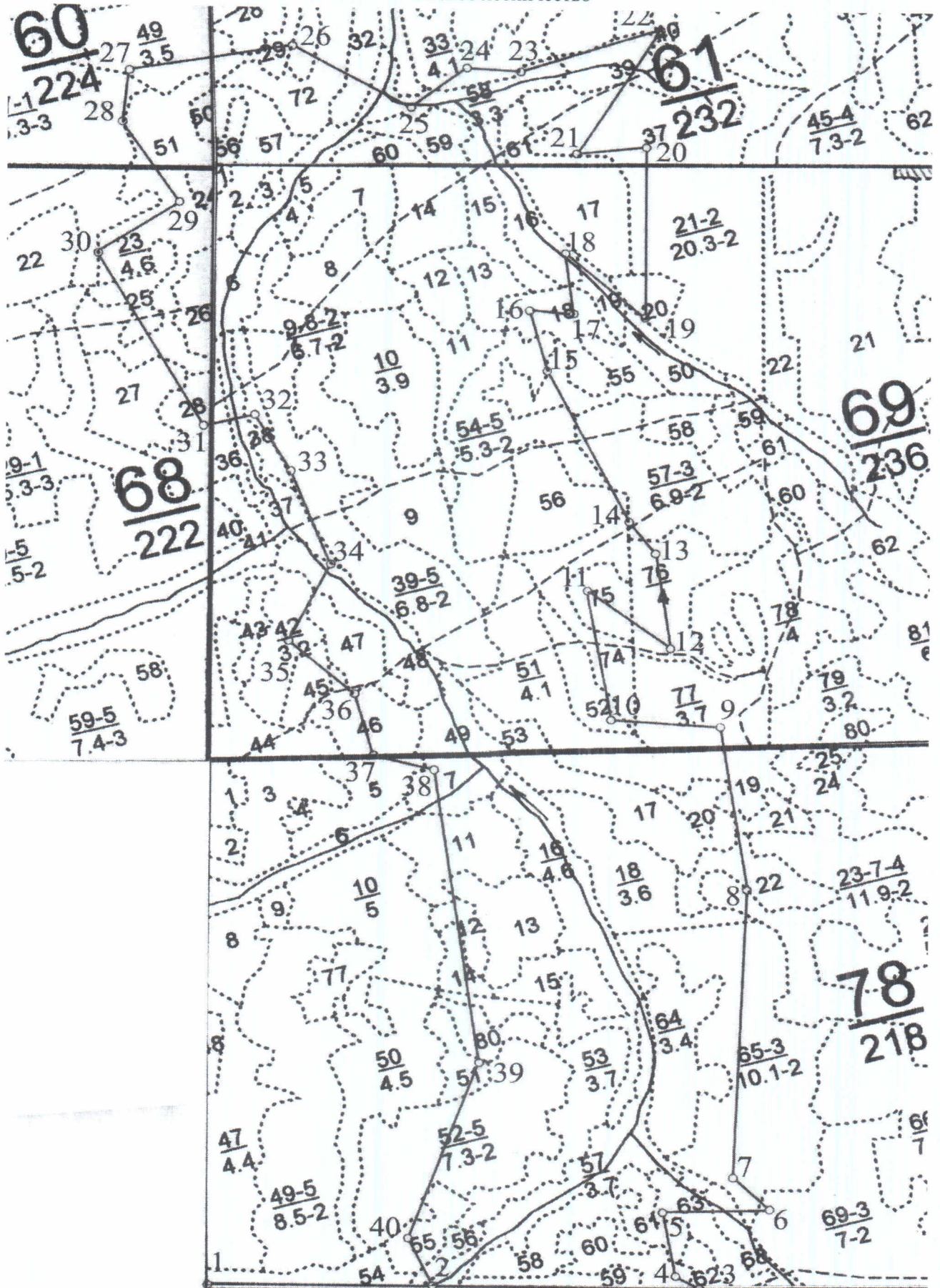
Дата составления документа 30.03.2018г. Телефон 8 (3435) 48-94-21

Абрис участка

М 1:10000

проведения лесопатологического обследования в кв.60 выд.47,49-51, кв.61 выд. 30,32,33,35-37,39,57-61,72,
кв.68 выд.23,26,27, кв.69 выд.2,5-15,17,18,20,21,37,39,42,46,47,49,51-57,74-77, кв.78 выд.5,7,11,13-15,17-23,
51-53,55,57-59,61,64,65,68,69,80 S=124 га

Висимское участковое лесничество, участок (урочище)- Висимский
ГКУ СО "Нижне-Тагильское лесничество"



Условные обозначения:

| Номер точки | Румбы линий (истинный) | Длина, м |
|-------------|------------------------|----------|
| 1-2 | ЮВ 78°00' | 392.0 |
| 2-3 | ЮВ 78°00' | 466.9 |
| 3-4 | СЗ 50°30' | 48.3 |
| 4-5 | СВ 2°30' | 124.0 |
| 5-6 | ЮВ 79°30' | 185.0 |
| 6-7 | СЗ 34°00' | 88.0 |
| 7-8 | СВ 15°00' | 550.5 |
| 8-9 | СВ 4°00' | 315.5 |
| 9-10 | СЗ 74°00' | 188.5 |
| 10-11 | СВ 2°30' | 254.5 |
| 11-12 | ЮВ 40°30' | 183.5 |
| 12-13 | СВ 4°00' | 185.5 |
| 13-14 | СЗ 25°30' | 74.0 |
| 14-15 | СЗ 14°30' | 324.0 |
| 15-16 | СЗ 3°00' | 118.0 |
| 16-17 | ЮВ 72°30' | 78.5 |
| 17-18 | СВ 4°30' | 116.5 |
| 18-19 | ЮВ 36°30' | 187.0 |
| 19-20 | СВ 12°30' | 330.5 |
| 20-21 | СЗ 85°30' | 122.5 |

| Номер точки | Румбы линий (истинный) | Длина, м |
|-------------|------------------------|----------|
| 21-22 | СВ 43°00' | 280.1 |
| 22-23 | ЮЗ 83°30' | 257.8 |
| 23-24 | СЗ 73°30' | 92.9 |
| 24-25 | ЮЗ 64°00' | 124.8 |
| 25-26 | СЗ 49°00' | 234.4 |
| 26-27 | СЗ 88°00' | 288.3 |
| 27-28 | ЮЗ 19°00' | 98.8 |
| 28-29 | ЮВ 20°30' | 185.5 |
| 29-30 | ЮЗ 67°30' | 171.5 |
| 30-31 | ЮВ 17°00' | 374.0 |
| 31-32 | СВ 87°30' | 93.0 |
| 32-33 | ЮВ 18°30' | 123.0 |
| 33-34 | ЮВ 9°30' | 190.0 |
| 34-35 | ЮЗ 38°30' | 165.0 |
| 35-36 | ЮВ 36°30' | 153.5 |
| 36-37 | ЮВ 1°30' | 122.0 |
| 37-38 | ЮВ 64°30' | 111.0 |
| 38-39 | ЮЗ 4°30' | 566.5 |
| 39-40 | ЮЗ 32°30' | 356.0 |
| 40-2 | ЮВ 10°30' | 102.5 |

Съёмка производилась навигатором Garmin GPSmap78

Исполнитель работ по проведению лесопатологического обследования:

Главный специалист
ГКУ СО "Ниже-Тагильское лесничество"



С.Р.Самороковский

Дата составления документа 30.03.2018г. Телефон 8 (3435) 48-94-21

| Лесничество | ВИСИМСКОЕ | Категория зашитности лесохозяйств. часть зеленой зоны | | | | | | | | | | Квартал | 61 | | | | |
|---|----------------------------|---|----|----|----|----|----|------|-----|----|------|---------|----|-----|----|----|----|
| 1 | 23 С | 80 | 23 | 28 | 4 | 2 | 2 | ЕСТР | 0,4 | 18 | 22 | 13 | 1 | 6 | | | |
| | Е | 21 | 24 | | | | | 331 | | | | 5 | | | | | |
| | Б | 23 | 24 | | | | | | | | | 4 | | | | | |
| подрост: 8Е2П (35) 3,5 м, 2,5 тыс. шт./га подлесок: Р ШП МЛ средний склон ЮЗ-4 повреждение ветровалом, 95 г. | | | | | | | | | | | | | | | | | |
| 42 | 3,8 8В1С1Е+П | 1 | 21 | В | 60 | 21 | 16 | 6 | 2 | 2 | ЕСТР | 0,7 | 20 | 76 | 61 | 8 | |
| | С | 70 | 20 | 24 | | | | 331 | | | | 8 | | | | | |
| | Е | 18 | 22 | | | | | | | | | 7 | | | | | |
| | П | 75 | | | | | | | | | | | | | | | |
| подрост: 8Е2П (30) 3,0 м, 2,0 тыс. шт./га подлесок: Р ШП средний | | | | | | | | | | | | | | | | | |
| 43 | 2,3 5Е1С1ПЗВ+ОС | 1 | 22 | Е | 80 | 21 | 26 | 4 | 2 | 2 | ЕСТР | 0,6 | 26 | 60 | 30 | 7 | |
| | С | 22 | 28 | | | | | 331 | | | | 6 | | | | | |
| | П | 20 | 20 | | | | | | | | | 6 | | | | | |
| | Б | 23 | 24 | | | | | | | | | 18 | | | | | |
| | ОС | 70 | | | | | | | | | | | | | | | |
| подрост: 6Е4П (35) 3,0 м, 3,5 тыс. шт./га подлесок: Р ШП Ж редкий повреждение ветровалом, 95 г. | | | | | | | | | | | | | | | | | |
| 44 | 1,6 насаждение из подроста | 1 | 4 | Е | 35 | 4 | 6 | 2 | 1 | 2 | ЕСТР | 0,6 | 3 | 4 | 1 | 10 | |
| | ЗЕЗП4В+С+Е | | | П | | | | | | | | | | | 1 | | |
| | | | | Б | 5 | | | | | | | | | | 1 | | |
| | | | | С | 5 | | | | | | | | | | 2 | | |
| | | | | Е | 5 | | | | | | | | | | | | |
| единичные деревья 4Е4П2В+С | | | | | | | | | | | | | | | | | |
| | | | | Е | 75 | 17 | 22 | | | | | 2 | | | | 1 | |
| | | | | П | | | | | | | | | | | | 1 | |
| | | | | Б | | | | | | | | | | | | | |
| | | | | С | 75 | | | | | | | | | | | | |
| подлесок: С С С редкий повреждение ветровалом, 95 г. угнетенный ярус | | | | | | | | | | | | | | | | | |
| 45 | 7,3 4ЕЗПЗБ+С | 1 | 21 | Е | 80 | 21 | 24 | 4 | 2 | 2 | ЕСТР | 0,4 | 16 | 117 | 47 | 7 | 44 |

| | | | | | | | | | | | | | | | | | | | | | | | |
|-------|---------|--------------|------------|--------------|--------|---------|-------|-------|--------|-------|-------|-------|---------|---------|-----------|--------|---------|-------|-----------|----------|--------------|------------------|------|
| : N | : Пло- | : Состав | : Подрост | : по:я:Вы- | : Эле- | : Воз: | : Вы- | : Ди: | : Кл: | : Гр: | : Во: | : Тип | : Полн: | : Запас | : сыраст. | : Кл: | : Запас | : на | : выцеле, | : дес. | : МЗ | : | |
| : вы- | : щадь, | : длесок | : покров, | : поч: | : со- | : мент: | : | : ас: | : Гр: | : | : | : | : ола | : леса, | : дес. | : МЗ | : ас: | : | : | : | : | : | |
| : де- | : ва, | : рельеф, | : особенн: | : Р: | : та | : | : ра | : со- | : там: | : с: | : па: | : ни: | : леса | : | : | : | : с: | : су- | : ре- | : еди- | : захламлен. | : Хозяйственные: | |
| : ла | : га | : ости | : выдела. | : Отмет: | : | : ле- | : | : : | : : | : | : | : | : Сумм: | : на | : общий: | : в | : т. | : ч: | : хо- | : | : ни: | : ч: | |
| : | : | : ка | : о | : порослево: | : м: | : У: | : я- | : са | : ст: | : та | : ет: | : во: | : во: | : те: | : а | : пл: | : | : по | : то: | : стоя: | : дин | : ные | : |
| : | : | : происх. | : Наимен. | : кат: | : ру- | : | : : | : : | : эр: | : зр: | : тлу | : | : она- | : 1 | : на | : сос- | : ва: | : | : дер. | : общий: | : лик- | : | : |
| : | : | : ег. | : незалес. | : земель: | : С: | : са- | : | : р: | : ас: | : ас: | : т: | : | : дей | : | : тав- | : рн: | : (сла: | : | : | : | : | : | |
| : | : | : Хар. | : лесных | : культур | : | : : | : : | : та: | : та: | : | : | : | : сече: | : га | : выдел: | : ляю- | : ос: | : ро- | : | : ест. | : | : вида: | |
| : | : | : Кадастров. | : оценка | : | : : | : : | : : | : : | : : | : | : | : | : ний | : | : шим | : ти: | : го: | : | : | : воз: | : | : | |
| : 1 | : 2 | : 3 | : 4 | : 5 | : 6 | : 7 | : 8 | : 9 | : 10 | : 11 | : 12 | : 13 | : 14 | : 15 | : 16 | : 17 | : 18 | : 19 | : 20 | : 21 | : 22 | : 23 | : 24 |

ОС 22 26

подрост: 6Е4П (35) 3,5 м, 3,5 тыс.шт/га

подлесок: Р ШП средний

склон ЮВ-4

повреждение ветровалом, 95 г.

24 , 3 сенокос

суходольный, среднего качества, заросший 35% береза, урожайность 0,6 т/га, фонд админ. района

25 1,1 сенокос

суходольный, среднего качества, заросший 35% береза, урожайность 0,7 т/га, фонд админ. района

26 1,1 насаждение из подроста

4Е1П5В+С+С+В 1 3 Е 35 3 4 2 1 3 ЕСТР 0,5 2 2 1 2 10

331

1

подлесок: Р ШП густой

повреждение ветровалом, 95 г.

угнетенный ярус

27 2,3 5В20С2Е1П

1 22 В 75 23 20 8 4 2 ЕЛП 0,6 18 41 21 2 2 9

333

8 3

8 1

4 2

подрост: 6Е4П (35) 3,5 м, 2,5 тыс.шт/га

подлесок: Р ШП Ж средний

повреждение ветровалом, 95 г. повреждение болезнью леса, осина, сильная поврежденность, ложный трутовик

28 1,6 сенокос

суходольный, среднего качества, заросший 35% береза, урожайность 0,7 т/га, фонд админ. района

29 5,3 5В30С1Е1П+С

1 3 В 5 3 2 1 1 3 ЕЛП 0,7 2 8 4 2 64

333

2

1

1

подлесок: Р ШП МП густой

склон СВ-5

Лесничество ВИСИМСКОЕ

Категория зашитности лесохозяйств. часть зеленой зоны

| Лесничество | ВИСИМСКОЕ | Категория зашитности | лесохозяйств. часть зеленой зоны | Квартал |
|-------------|---|--|--|---------|
| 11 | 1,8 5Е4П1В+ОС | 1 21 Е II Б ОС 70 | 85 22 24 5 2 2 20 20 75 23 20 | 7 |
| | подрост: 6П4Е (30) 3,0 м, 4,0 тыс. шт/га подлесок: Р ШП средний повреждение ветровалом, 95 г. | | | |
| 12 | 1,1 6Е2ОС2Е+П | 1 24 Б ОС Е II 85 | 85 25 26 9 4 2 25 32 95 21 26 | 6 |
| | подрост: 7ЕЗП (35) 3,5 м, 2,0 тыс. шт/га подлесок: Р ШП МЛ средний повреждение ветровалом, 95 г. | | | |
| 13 | 1,2 6Е2Е1С1П+ОС+В | 1 20 В Е С П ОС Б 80 | 60 21 16 6 2 2 80 19 24 65 19 22 75 18 18 75 80 | 1 |
| | подрост: 6Е4П (30) 3,0 м, 2,0 тыс. шт/га подлесок: Р ШП средний склон СВ-4 повреждение ветровалом, 95 г. | | | |
| 14 | 2,2 лесные культуры 5С5Б+Е+П | 1 16 С Б Е П 95 | 41 15 16 3 2 2 45 17 14 50 95 | 2 |
| | подрост: 10Е (15) 1,0 м, 1,5 тыс. шт/га подлесок: Р ШП чр средний склон С -4 | | | |
| 15 | 1,4 5Е2П1С2Б | 1 18 Е II С Б 60 | 65 17 22 4 2 3 17 18 19 24 60 19 16 | 1 |
| | подрост: 7ЕЗП (30) 3,0 м, 4,0 тыс. шт/га | | | |

Лесничество ВИМСКОЕ

Категория зашитности лесохозяйств. часть зеленой зоны

| | | | | |
|--|---|-------------------|-------------------------------|------------------------------|
| Лесничество | ВИМСКОЕ | Тип | Полн: Запас сыраст. | Кл: Запас на выделе, дес. МЗ |
| Состав. подрост, по: | Я: Вы-эле-мент: | Ди: Кл: Гр: Во: | С: Су-ре-нич-мероприятия | |
| Вы-шадь, длесок покров, поч: | Со-мент: | Ас: ул: | Ога: леса, дес. МЗ | |
| Ва, рельеф, особенн: | Р: та: | Со-ам: С: па: ни: | С: су-ре-нич-мероприятия | |
| Ости выдела. Отмет: | Ле-: | А: пл: | Сумм: на: общий: в т. н.: | |
| Ка о порослевом | У: я-са: | Т: та: | По: то: стоя: дин: ные: | |
| Происх. Наимен. кат: | Ру-: | Эр: вр: | Дер.: общий: лик-: | |
| Ст. незалес. земель: | С: са-: | Р: ас: ас: т: | Оча-: 1: на: сос-ва: | |
| Хар. лесных культур | С: са-: | П: ас: та: | Дей: та-врн: (ста): | |
| Кадастров. оценка: | С: са-: | С: ас: та: | Сече: га: выдел: ляю-ос: ро-: | |
| | | | Ний: шим: ти: го): | |
| 1: 2: 3: 4: 5: 6: 7: 8: 9: 10: 11: 12: | 13: 14: 15: 16: 17: 18: 19: 20: 21: 22: 23: 24: | | | |

подлесок: Р ШП средний
склон СВ-10
повреждение ветровалом, 95 г.

16 1,5 сенокос
заливной, среднего качества, заросший 35% береза, урожайность 0,7 т/га, фонд админ. района
прибрежная полоса 61-80м
озу: водоохранная зона водных объектов

17 2,9 лесные культуры 1 16 С 41 15 18 3 2 2 ЕСТР 0,7 21 61 25 3

4С2Е2С2Б+Е
Е 10 14
С 65 20 24
Б 21 18
Е 75

подрост: 8Е2П (20) 2,0 м, 2,0 тыс. шт/га
подлесок: Р ШП средний
склон З -10
повреждение ветровалом, 95 г.

18 2,0 лесные культуры 1 14 С 42 13 16 3 2 3 ЕСТР 0,7 18 36 25 2

7С2Е1ОС+Е
Б 45 17 14
ОС 16 16
Е 45

подрост: 10Е (15) 1,0 м, 1,5 тыс. шт/га
подлесок: Р ШП средний
склон СВ-10

19 ,7 6Б3ОС1С+Е 1 19 Б 60 19 16 6 2 3 ЕСТР 0,5 12 8 5 2

ОС 20 24
С 19 22
Е 75

подрост: 9Е1П (30) 3,0 м, 2,0 тыс. шт/га
подлесок: ЧР Р ШП средний
повреждение ветровалом, 95 г.
прибрежная полоса 61-80м
озу: водоохранная зона водных объектов

20 ,9 6Е2С2Е+ОС 1 22 Б 70 23 22 7 3 2 ЕСТР 0,4 12 11 7 2 5

С 80 23 26
331

Лесничество
: N : Пло-
: вы- : шадь
: де- :
: ла : га
: : :
: : :
: : :
: : :
: : :
: : :
: 1 : 2

Квартал 69

Лесничество ВИСИМСКОЕ

Категория зашитности лесохозяйств. часть зеленой зоны

Лесничество ВИСИМСКОЕ

Категория зашитности лесохозяйств. часть зеленой зоны

Квартал 69

Лесничество ВУ

1 : 2 : 3 : 4 : 5 : 6 : 7 : 8 : 9 : 10 : 11 : 12 : 13 : 14 : 15 : 16 : 17 : 18 : 19 : 20 : 21 : 22 : 23 : 24

подлесок: Р ШП Ж средний
склон СВ-10

55 2,2 лесные культуры
4С3Е2В10С+Е+П 1 13 С 42 13 14 3 2 3 ЕСТР 0,7 16 35 14
Е 10 12 331 10
В 45 17 14 7
ОС 18 16 4
Е 55
П 55
подрост: 5Е5П (25) 2,0 м, 2,5 тыс.шт/га
подлесок: Р ШП Ж средний
склон СВ-6

56 2,7 80С2В+Е 1 18 ОС 50 18 18 5 3 2 ЕЛП 0,9 24 65 52 3
Е 18 14 333 13 2
Е 55
подрост: 9Е1П (25) 2,5 м, 2,0 тыс.шт/га
подлесок: Р ШП редкий
повреждение болезнй леса, осина, сильная поврежденность, ложный трутовик

57 6,9 лесные культуры
3С2Е3С1Е1В 1 16 С 42 15 16 3 2 2 ЕСТР 0,7 21 145 43
Е 10 12 331 29
С 60 20 22 43
Е 65 17 22 15
В 55 20 16 15
подрост: 10Е (30) 2,5 м, 2,5 тыс.шт/га
подлесок: Р ШП средний
склон СВ-4
повреждение ветровалом, 95 г.

58 1,2 лесные культуры
5С5В+ОС+Е 1 17 С 42 15 16 3 2 2 ЕСТР 0,7 22 26 13
В 50 18 16 331 13
ОС 50
Е 60
подрост: 10Е (25) 2,0 м, 2,0 тыс.шт/га
подлесок: Р ШП редкий

59 ,6 сенокос

60 2,3 6Е

61 1,3 1

62 2,0

63 4

64

| Лесничество | ВИСИМСКОЕ | Категория зашитности лесохозяйств. часть зеленой зоны | | | | | | | | | | Квартал | | | | | | | | | | | |
|-------------|-----------|---|---|---|---|---|---|---|----|----|----|---------|----|----|----|----|----|----|----|----|----|----|----|
| 1 | 2 | 3 | 4 | 5 | 6 | 7 | 8 | 9 | 10 | 11 | 12 | 13 | 14 | 15 | 16 | 17 | 18 | 19 | 20 | 21 | 22 | 23 | 24 |

заливной, среднего качества, заросший 35% береза, урожайность 0,7 т/га, фонд админ. района
 прибрежная полоса 61-80м
 озу: водоохранная зона водных объектов

60 2,3 6Е2П1С1В 1 21 Е 80 21 24 4 2 2 ЕСТР 0,6 25 58 35 5
 П 20 22 331 11
 С 80 23 28 6
 Б 75 22 20 6

подрост: 6Е4П (35) 3,5 м, 3,5 тыс. шт/га
 подлесок: Р ШП Ж средний
 повреждение ветровалом, 95 г.

61 1,3 7Б3Е+ОЛС+Е 1 16 Б 50 17 16 5 2 3 ЕПРЧ 0,5 10 13 9 1
 Е 55 15 22 361 4
 ОЛС 40
 Е 85

подрост: 10Е (30) 2,5 м, 2,0 тыс. шт/га
 подлесок: ЧР ШП МЛ средний
 прибрежная полоса 61-80м
 озу: водоохранная зона водных объектов

62 2,0 6Е2Б1С1П 1 20 Е 80 19 24 4 2 3 ЕКРП 0,6 23 46 27 4
 Б 75 22 20 341 9
 С 21 24 5
 П 18 18 5

подрост: 6Е4П (35) 3,5 м, 3,5 тыс. шт/га
 подлесок: ШП Р средний
 повреждение ветровалом, 95 г.
 прибрежная полоса 61-80м
 озу: водоохранная зона водных объектов

63 4,4 7Е3П+С+Б 1 22 Е 100 23 26 5 2 3 ЕТР 0,4 18 79 55 31
 П 80 21 20 332 24
 С 80
 Б 80

подрост: 6П4Е (35) 3,5 м, 3,5 тыс. шт/га
 подлесок: Р ШП средний
 склон 3 -10
 повреждение ветровалом, 95 г.

64 2,9 7Б1ОС1С1Е+П 1 23 Б 70 23 18 7 3 2 ЕСТР 0,6 19 55 38 2 6

| Лесничество | ВИСИМСКОЕ | Категория защитности | лесохозяйств. часть зеленой зоны | Квартал | 78 | |
|-------------|--|----------------------|----------------------------------|----------|----------|---|
| 1 | 7 лесные культуры 5С1Е3В1ОС | 1 12 С | 35 11 14 2 1 2 | ЕСТР 0,7 | 15 11 6 | 1 |
| | | Е | 5 6 | 331 | | 1 |
| | | Б | 14 10 | | | 3 |
| | | ОС | 15 14 | | | 1 |
| | подрост: 10Е (15) 1,5 м, 1,5 тыс. шт/га | | | | | |
| | подлесок: Р ШП средний | | | | | |
| 2 | 4 8ОС1В1С+Е | 1 14 ОС | 40 14 12 4 2 3 | ЕЛП 0,7 | 13 5 4 | 0 |
| | | Б | 14 10 | 333 | | 1 |
| | | С | 12 14 | | | |
| | | Е | 45 | | | |
| | подрост: 9Е1П (15) 1,0 м, 1,5 тыс. шт/га | | | | | |
| | подлесок: Р ШП редкий | | | | | |
| 3 | 2,8 лесные культуры 5С2Е1В1ОС1С+Е+В | 1 12 С | 35 12 16 2 1 2 | ЕСТР 0,6 | 13 36 18 | 6 |
| | | Е | 5 6 | 331 | | 7 |
| | | Б | 14 12 | | | 4 |
| | | ОС | 15 14 | | | 4 |
| | | С | 75 23 26 | | | 3 |
| | | Е | 85 | | | |
| | | Б | 70 | | | |
| | подрост: 7Е3П (15) 1,5 м, 2,5 тыс. шт/га | | | | | |
| | подлесок: Р ШП средний | | | | | |
| | склон Ю -10 | | | | | |
| | повреждение ветровалом, 95 г. | | | | | |
| 4 | 2 8ОС1В1Е+С | 1 13 ОС | 40 14 12 4 2 3 | ЕЛП 0,9 | 15 3 3 | 0 |
| | | Б | 13 10 | 333 | | |
| | | Е | 5 6 | | | |
| | | С | 35 | | | |
| | подрост: 10Е (15) 1,5 м, 1,5 тыс. шт/га | | | | | |
| | подлесок: Р ШП редкий | | | | | |
| | склон Ю -4 | | | | | |
| 5 | 2,1 лесные культуры 7С1Е1В1ОС+Е | 1 12 С | 35 12 16 2 1 2 | ЕСТР 0,7 | 15 32 23 | 2 |
| | | Е | 4 6 | 331 | | 3 |
| | | Б | 40 14 10 | | | 3 |

| Лесничество | ВИСИМСКОЕ | Категория зашитности | лесохозяйств. часть зеленой зоны | Квартал | 78 |
|--|---|------------------------|--|-----------------|------------------------------|
| 10 | 5,0 лесные культуры 5С1Е2В20С | 1 13 С Е Б ОС | 35 12 16 2 1 2 4 6 40 16 12 17 16 | ЕСТР 0,7 331 | 16 80 40 8 16 16 16 |
| подрост: 10Е (20) 1,5 м, 2,5 тыс. шт/га подлесок: Р ШП средний склон СВ-10 | | | | | |
| 11 | 2,9 лесные культуры 4С1Е3В20С | 1 16 С Е Б ОС | 45 16 18 3 2 2 10 12 17 12 18 16 | ЕСТР 0,7 331 | 21 61 25 6 18 12 |
| подрост: 10Е (25) 2,0 м, 2,5 тыс. шт/га подлесок: Р ШП средний склон СВ-4 повреждение ветровалом, 95 г. | | | | | |
| 12 | ,7 сенюк суходольный, среднего качества, заросший 35% береза, урожайность 0,6 т/га, фонд админ. района | | | | |
| 13 | 2,5 7В30С+Е+С | 1 19 В ОС Е С | 55 19 16 6 2 2 20 20 55 55 | ЕСТР 0,7 331 | 17 43 30 13 |
| подрост: 10Е (25) 2,0 м, 1,5 тыс. шт/га подлесок: Р ШП редкий склон В -6 | | | | | |
| 14 | ,7 3Е2С2П3В | 1 20 Е С П Б | 70 19 22 4 2 2 21 24 18 18 65 22 18 | ЕСТР 0,6 331 | 23 16 5 3 3 3 5 |
| подрост: 8Е2П (35) 3,5 м, 2,5 тыс. шт/га подлесок: Р ШП средний повреждение ветровалом, 95 г. | | | | | |
| 15 | 1,6 лесные культуры 5С1Е4В+С+В | 1 12 С Е | 31 12 14 2 1 2 4 6 | ЕСТР 0,6 331 | 13 21 11 2 |

| Лесничество | ВИСИМСКОЕ | Категория зашитности | лесохозяйств. часть зеленой зоны | Квартал | 78 | |
|-------------|---|-----------------------------|--|-----------------|---------------------------|-------|
| 69 | 7,0 лесные культуры 8С2В+Е+В | 1 17 С В Е Б | 45 16 20 3 2 2 50 20 16 65 65 | ЕСТР 0,7 331 | 22 154 123 7 31 21 | |
| 70 | 3,1 2С2Е1П3Е2ОС подрост: 9Е1П (30) 2,5 м, 3,0 тыс. шт/га подлесок: Р ШП средний склон ЮЗ-10 повреждение ветровалом, 95 г. | 1 20 С Е П Б ОС | 60 19 22 3 2 2 75 19 24 18 18 60 20 16 21 24 | ЕСТР 0,7 331 | 27 84 17 17 8 25 17 | 7 3 6 |
| 71 | 6,3 4Е2П3В1ОС+С подрост: 8Е2П (35) 3,5 м, 4,0 тыс. шт/га подлесок: Р ШП средний повреждение ветровалом, 95 г. | 1 22 Е П Б ОС С | 85 22 28 5 2 2 21 20 70 23 20 65 23 28 80 | ЕСТР 0,6 331 | 26 164 66 33 49 16 | 6 19 |
| 72 | 1,0 сенокос суходольный, среднего качества, заросший 35% береза, урожайность 0,7 т/га, фонд админ. района | 1 22 ОС В Е | 60 22 24 6 4 2 21 18 80 | ЕСТР 0,5 331 | 18 13 8 3 5 2 | 4 |
| 73 | 7,0 6ОС4В+Е подрост: 10Е (30) 3,0 м, 2,0 тыс. шт/га подлесок: Р ШП средний повреждение ветровалом, 95 г. | 1 22 ОС В Е | 60 22 24 6 4 2 21 18 80 | ЕСТР 0,5 331 | 18 13 8 3 5 2 | 4 |

