


УТВЕРЖДАЮ:

Первый заместитель директора
Департамента природных ресурсов
и охраны окружающей среды

Курганской области

- начальник управления лесного хозяйства

 - В. А. Банников

«24» ноября 2017г.

Акт

лесопатологического обследования № 9-Щ

лесных насаждений Шумихинского лесничества Курганской области

Способ лесопатологического обследования: 1. Визуальный

2. Инструментальный

Место проведения

Участковое лесничество	Урочище (дача)	Квартал (кварталы)	Выдел (выделы)	Площадь, га
Щучанское	Щучанский мастерский участок	211	17	8,6

Лесопатологическое обследование проведено на общей площади 8,6 га

Инструментальное обследование лесного участка.

1. Фактическая таксационная характеристика лесного насаждения соответствует (не соответствует) (нужное подчеркнуть) таксационному описанию. Причины несоответствия:

2. Состояние насаждений: с нарушенной устойчивостью

с утраченной устойчивостью

причины повреждения: устойчивый низовой пожар более 10 летней давности

Заселено (отработано) стволовыми вредителями:

Вид вредителя	Порода	Встречаемость (% заселённых деревьев)	Степень заселения лесного насаждения (слабая, средняя, сильная)

Повреждено огнём:

Вид пожара	Порода	Состояние корневых лап		Состояние корневой шейки		Подсушивание луба	
		процент повреждённых огнём корней	процент деревьев с данным повреждением	ожог корневой шейки по окружности (1/4; 2/4; 3/4; более 3/4)	процент деревьев с данным повреждением	по окружности (1/4; 2/4; 3/4; более 3/4)	процент деревьев с данным повреждением
Устойчивый низовой пожар более 10 летней давности	С	>3/4	98	>3/4	90		

Поражено болезнями:

Вид болезни	Порода	Встречаемость (% пораженных деревьев)	Степень поражения лесного насаждения (слабая, средняя, сильная)

3. Выборке подлежит 100 % деревьев,

в том числе:

ослабленных ___ % (причины назначения) ___ ;

сильно ослабленных ___ % (причины назначения) ___ ;

усыхающих 17 % (причины назначения) устойчивый низовой пожар более 10 летней давности;

свежего сухостоя 6 %;

свежего ветровала ___ %;

свежего бурелома ___ %;

старого ветровала ___ %;

старого бурелома 49 %;

старого сухостоя 28 %;

аварийных ___ %.

4. Полнота лесного насаждения после уборки деревьев, подлежащих рубке, составит 0

Критическая полнота для данной категории лесных насаждений составляет 0,3

ЗАКЛЮЧЕНИЕ

С целью предотвращения негативных процессов или снижения ущерба от их воздействия назначено:

Участково е лесничест во	Урочи ще (дача)	Квартал	Выдел	Площадь выдела, га	Вид мероприят ия	Площадь мероприят ия, га	Пород а	Запас на выделе, куб. м	Крайние сроки проведен ия
Щучанское	Щучанский мастерский участок	211	17	8,6	СРС	8,6	С	1462	2017- 2018

Ведомость перечета деревьев, назначенных в рубку, и абрис лесного участка прилагаются (приложение 2 и 3 к Акту).

Меры по обеспечению возобновления: лесовосстановление осуществить созданием лесных культур.

Мероприятия, необходимые для предупреждения повреждения или поражения смежных насаждений: не требуются.

Сведения для расчета степени повреждения:

год образования старого сухостоя 2012 ;

основная причина повреждения древесины: устойчивый низовой пожар более 10 летней давности;

Дата проведения обследований 29.09.2017

Исполнитель работ по проведению лесопатологического обследования:

Директор лесопользования ООО «Частоозерская теплосеть»

ФИО: Ермолина Л.В.

Подпись: 

Ведомость перечета деревьев назначенных в рубку

ВРЕМЕННАЯ ПРОБНАЯ ПЛОЩАДЬ № 9-Щ

Субъект Российской Федерации: Курганская область

Лесничество: Шумихинское, Участковое лесничество: Щучанское. Урочище: Щучанский мастерский участок. Квартал: 211, Выдел: 17, Площадь: 8,6 га,

Номер очага вредных организмов _____. размер пробной площади 0,6 га.

Таксационная характеристика:

тип леса РТ С2; состав 10С; возраст 36; бонитет 1; полнота 0,9; запас на га 170; возобновление нет.

Время и причина ослабления лесного насаждения: устойчивый низовой пожар более 10 летней давности 2006 г.

Тип очага вредных организмов: эпизодический, хронический (подчеркнуть).

Фаза развития очага вредных организмов: начальная, нарастание численности, собственно вспышка, кризис (подчеркнуть)

Состояние лесного насаждения, намечаемые мероприятия: неудовлетворительное, СРС- 100%

Привязка: N 55°05'46" E 62°56'31"

с

Исполнитель работ по проведению лесопатологического обследования:

Должность Директор лесопользования ООО «Частоозерская теплосеть»

ФИО Ермолина Л.В.. Подпись 

Дата составления документа 23.11.2017 г. Телефон 8 905-85-155-47

Ведомость перече́та дере́вьев

Порода: **Сосна**

Ступени толщины, см	Количество деревьев по категориям состояния ,шт.																Всего деревьев по ступеням	
	I	II	III	IV		V		VI			Ветровал, бурелом.			Аварийные			шт.	в том числе подлежат рубке, %
				НЗ	З	НЗ	З	НЗ	З	О	НЗ	З	О	НЗ	З	О		
1	2	3	4	5	6	7	8	9	10	11	12	13	14	15	16	17	18	19
8																		100
12				2						4			8				14	100
16				5		1				7			16				29	100
20				8		4				9			20				41	100
24				4		1				5			7				17	
28										3			3				6	
32																		
36																		
40																		
44																		
48																		
Всего, шт				19		6				28			54				107	100
Запас куб.м				6,3		2,2				10,1			17,5				36,1	100
Итого, %				17		6				28			49				100	100

Порода: **Осина**

Ступени толщины, см	Количество деревьев по категориям состояния ,шт.																Всего деревьев по ступеням	
	I	II	III	IV		V		VI			Ветровал, бурелом.			Аварийные			Кол.	В том числе подлежат рубке, %
				НЗ	З	НЗ	З	НЗ	З	О	НЗ	З	О	НЗ	З	О		
1	2	3	4	5	6	7	8	9	10	11	12	13	14	15	16	17	18	19
8																		
12																		
16																		
20																		
24																		
28																		
32																		
Всего,шт																		
Запас куб.м																		
Итого, %																		

Примечание: НЗ - незаселённое, З – заселённое, О – оработанное.

Запас куб.м				6,3		2,2				10,1			17,5				36,1	36,1
Итого, %				17		6				28			49				100	100

Приложение 1.1
к акту лесопатологического обследования
Результаты проведения лесопатологического обследования лесных насаждений за 2017 год

Субъект Российской Федерации: Курганская область
Лесничество (лесопарк): Шумихинское
Участковое лесничество: Щучанское
Урочище (лесная дача) Щучанский мастерский участок

№ квартала	№ выдела	Площадь выдела, га	Целевое назначение лесов	Категория защитных лесов	№ выдела лесопатологического	Площадь лесопатологического выдела	Площадь выдела, га	Таксационная характеристика лесного насаждения								Число деревьев на пробе, шт.	Распределение деревьев по категориям состояния, % от запаса										Признаки повреждения деревьев	Доля поврежденных деревьев, %	Причины ослабления, повреждения	Поджегит рубке, %	Намеченные мероприятия				
								Состав	порода	возраст	Средняя высота, м	Средний диаметр, см	Тип леса	полнота	бонитет		Запас, км/га	без признаков ослабления	ослабленные	сильно ослабленные	усыхающие	свежий сухой	старый сухой	свежий ветровал	старый ветровал	свежий бурелом					старый бурелом	аварийные деревья	2*	3*	4*
1	2	3	4	5	6	7	8	9	10	11	12	13	14	15	16	17	18	19	20	21	22	23	24	25	26	27	28	29	30	31	32	33	34	35	36
211	17	8,6	1*		1	8,6	10С	С	36	14	16	РТС2	0,9	1	170	107			17	6	28				49		2*	3*	5*	100	СРС	8,6			

- 1* - эксплуатационные леса
- 2* - Ожог корневой шейки прошлых лет (> 3/4 окружности)
- 3* - Ожог корней прошлых лет (> 3/4 корневых лап)
- 4* - Слом стволов под кроной
- 5* - Устойчивый низовой пожар более 10 летней давности

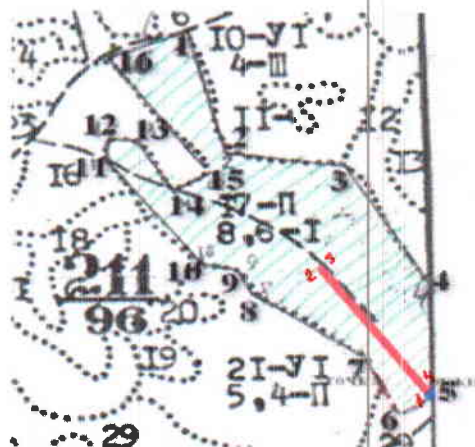
Исполнитель работ по проведению лесопатологического обследования: *Директор лесопользования ООО "Частоозерская теплосеть"*

ФИО: Ермолина Л.В. Подпись: *Л.В. Ермолина*

Дата составления документа: 23.11.2017 Телефон: 8905-85-155-47

Абрис участка

М 1:10 000




Выполнен ленточный пересчет деревьев

№ квартала-выдела	Ленты (круговой площадки) пересчета				
	№ ленты (площадки)	длина, м	ширина, м	радиус, м	площадь, га
211-17	1	100	60		0,6

Номера точек	Координаты	Румбы линий	Длина, м
1-2		ЮВ 15	195
2-3		ЮВ 83	144
3-4		ЮВ 29	218
4-5		ЮВ 01	182
5-6	N55°05'46" E62°56'31"	ЮЗ 56	41
6-7		СЗ 24	100
7-8		СЗ 52	179
8-9		СЗ 26	40
9-10		СЗ 76	46
10-11		СЗ 36	207
11-12		СВ 05	32
12-13		ЮВ 83	39
13-14		ЮВ 30	90
14-15		СВ 56	47
15-16		СЗ 37	215
16-1		СВ 68	108

Условные обозначения: ЮЗ – юго-запад, ЮВ – юго-восток, СЗ – северо-запад, СВ – северо-восток

 Лента пересчета с точкой привязки

Исполнитель работ по проведению лесопатологического обследования:
Должность Директор лесопользования ООО «Частоозерская теплосеть»
ФИО Ермолина Л.В., Подпись 

Дата составления документа 31 2017 г. Телефон 8 905-85-155-47

