

Поражено болезнями:

Вид болезни	Порода	Встречаемость (% заселенных деревьев)	Степень заселения (слабая, средняя, сильная)

3. Выборке подлежит 6 % деревьев,

в том числе:

ослабленных % (причины назначения)

сильно ослабленных % (причины назначения)

усыхающих 2 % (причины назначения)

свежего сухостоя %

свежего ветровала %

свежего бурелома %

старого ветровала %

старого бурелома %

старого сухостоя 4 %

аварийных %

4. Полнота лесного насаждения после уборки деревьев, подлежащих уборке, составит 0,7

Критическая полнота для данной категории лесных насаждений составляет 0,3

Заключение

С целью предотвращения негативных процессов или снижения ущерба от их воздействия назначено:

Участковое лесничество	Урочище (дача)	Квартал	Выдел	Площадь выдела, га	Вид мероприятия	Площадь мероприятия, га	Порода	Запас на выдел, кубм	Крайние сроки проведения
Кетовское	Кетовский мастерский участок	130	8	4	СРВ	4,00	С	32	2017

Ведомость перечета деревьев, назначенных в рубку, абрис лесного участка прилагаются (приложение 2 и 3 к акту)

Меры по обеспечению возобновления:

При выборочных санитарных рубках лесовосстановление не планируется

Мероприятия, необходимые для предупреждения повреждения или поражения смежных насаждений - не требуются

Сведения для расчета степени повреждения:

год образования старого сухостоя: 2010

основная причина повреждения древесины: рекреационная нагрузка

Дата проведения обследований: 29.09.2017

Исполнитель работ по проведению лесопатологического обследования: Участковый лесничий Кетовского участкового лесничества

Ф.И.О.Кленин М.Е.

Подпись: 

ВРЕМЕННАЯ ПРОБНАЯ ПЛОЩАДЬ № _____

Субъект Российской Федерации Курганская область

Лесничество (лесопарк) ГКУ «Курганское лесничество»

Участковое лесничество Кетовское

Мастерский участок Кетовский

Квартал 130 Выдел 8 Площадь 4,0 га

Номер очага _____ Размер пробной площади 0,3 га

Таксационная характеристика:

Тип леса БРВ2 Состав 10С+Б Возраст 58 Бонитет 2 Полнота 0,7

Запас на га 136 Возобновление _____

Время и причина ослабления насаждения рекреационная нагрузка

Тип очага: эпизодический, хронический (подчеркнуть)

Фаза развития очага вредных организмов: начальная, нарастания численности, собственно вспышка, кризис (подчеркнуть)

Состояние лесного насаждения, намечаемые мероприятия

Неудовлетворительное, СРВ 6%

Исполнитель работ по проведению лесопатологического обследования: участковый лесничий Кетовского участкового лесничества

ФИО Кленин М.Е.

Подпись _____

Дата составления документа 13.11.2017г

Телефон 8(35231)58-5-24

Ведомость лесных участков с выявленными несоответствиями таксационным описаниям

Источник данных	Год проведения лесоустройства	Номер квартала	Номер выдела	Площадь выдела, га	Целевое назначение лесов	Категория защитных лесов	Номер лесопатологического выдела	Таксационная характеристика										Заложено пробных площадей		
								состав	порода	возраст, лет	средняя высота, м	средний диаметр, см	тип леса	тип условной возрастной	площадь	полнота	бонитет	запас, куб. м/га	количество, шт	общая площадь, га
ТО	1997	130	8	4	Защитные леса	лесопарковые	-	10С+Б	С	38	14	14	14	БР	В2	0,8	2	150	-	-
Ф		130	8	4	Защитные леса	лесопарковые	-	10С+Б	С	58	16	16	16	БР	В2	0,7	2	136	-	-

Примечание:

ТО — таксационные описания

Ф- фактическая характеристика лесного насаждения

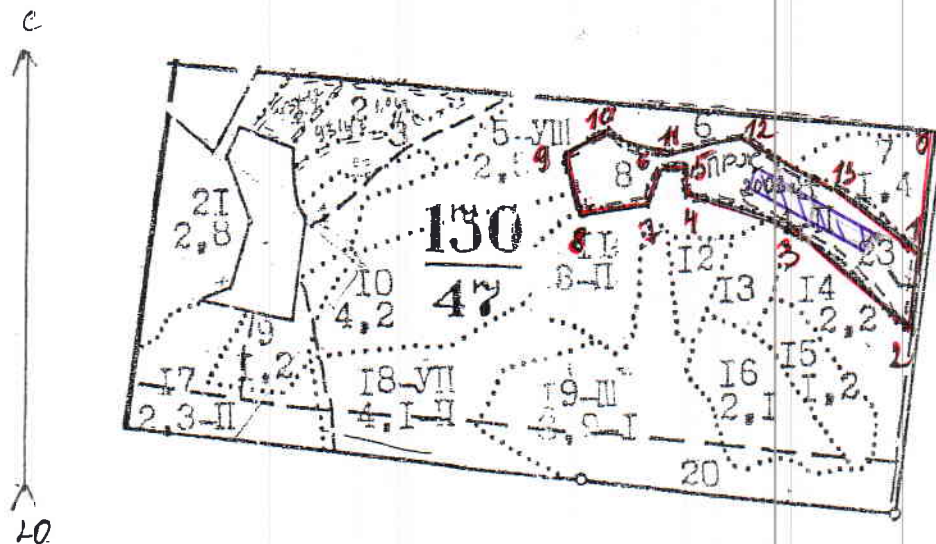
Исполнитель работ по проведению лесопатологического обследования:

Кленин М.Е. Подпись _____



Абрис
участка нуждающегося в проведении СРВ
квартал 130 выдел 8 площадь 4,0 га

Масштаб 1 : 10000



Номер выдела	Ленты (круговой площадки) перечёта				
	№ ленты (площадки)	длина, м	ширина, м	радиус, м	Площадь, га
8	1	150	20		0,3

Номера точек	Координаты	Румбы линий	Длина, м	Номера точек	Координаты	Румбы линий	Длина, м
0	5522496; 06525440	Кв. столб		8-9		СЗ-14	80
0-1		кв. просека	150	9-10		СВ-58	70
1-2		кв. просека	100	10-11		СВ-73	80
2-3		СЗ-52	230	11-12		СВ-77	100
3-4		СЗ-74	120	12-13		ЮВ-60	140
4-5		СВ-3	20	13-1		ЮВ-52	150
5-6		СЗ-89	25				
6-7		ЮЗ-13	40				
7-8		ЮЗ-79	80				

Условные обозначения:

ленточный перечёт -

обследуемый участок -

Исполнитель работ по проведению лесопатологического обследования: участковый лесничий Кетовского участкового лесничества

Ф.И.О. Кленин М.Е.

Подпись

Дата составления документа 13 ноября 2017г.

Телефон 8(3523)158-5-24

ТАКСАЦИОННОЕ ОПИСАНИЕ

КЕТОВСКИЙ ЛЕСХОЗ ЛЕСНИЧЕСТВО: КЕТОВСКОЕ		КАТЕГОРИЯ ЗАВИТНОСТИ: ЛЕСОПАРКОВАЯ ЧАСТЬ ЗЕЛЕНКА ЗОН										УЧЕТНАЯ ЦЕНКА: 130								
Состав	Вид	Возраст	Плотность	Высота	Диаметр	Средний диаметр	Средняя высота	Средняя плотность	Средняя высота	Средняя плотность	Средняя высота	Средняя плотность	Средняя высота	Средняя плотность	Средняя высота	Средняя плотность	Средняя высота	Средняя плотность	Средняя высота	Средняя плотность
9	1,2 10б+с	1 Б	60	22	22	6	2	2	0Р	0,4	100	120	120	РЕКРЕАЦИОННАЯ ХАРАКТЕРИСТИКА: ТИП ЛАНДШАФТА ЗАКР. ГОРИЗ. СОВМК., КЛАСС УСТОЙЧИВОСТИ-1, ПРОХОДИМОСТЬ-СРЕДНЯЯ, ПРОСМАТРИВАЕМОСТЬ-СРЕДНЯЯ КУЛЬТУРЫ ПОД ПОЛОГОМ 10Е 2Е 11 1 КУЛЬТУРЫ-ВТ Г., ВСПАШКА БОРОВ., ПОСАДКА РУЧНАЯ, РАЗМЕЩЕНИЕ 3,0*0,6 М, 3900 ШТУКА, СОСТОЯНИЕ УДОВЛЕТВОРИТЕЛЬНО РЕКРЕАЦИОННАЯ ХАРАКТЕРИСТИКА: ТИП ЛАНДШАФТА ПЛОТ. С ГРУП. РАЗМ., КЛАСС УСТОЙЧИВОСТИ-2, ПРОХОДИМОСТЬ-СРЕДНЯЯ, ПРОСМАТРИВАЕМОСТЬ-СРЕДНЯЯ ПЛОТНОТА НЕРАВНОМЕРНАЯ						
10	4,2 10б	1 Б	70	23	22	7	2	2	0Р	0,7	200	800	800	ПОДРОСТ: 10С (15) 3,0 М, 2,0 ТЫС. ШТУКА, НЕБЛАГОНАДЕЖНЫЙ РЕКРЕАЦИОННАЯ ХАРАКТЕРИСТИКА: ТИП ЛАНДШАФТА ЗАКР. ГОРИЗ. СОВМК., КЛАСС УСТОЙЧИВОСТИ-1, ПРОХОДИМОСТЬ-СРЕДНЯЯ, ПРОСМАТРИВАЕМОСТЬ-СРЕДНЯЯ ПЛОТНОТА НЕРАВНОМЕРНАЯ, РАЗМЕЩЕНИЕ ПОДРОСТА ГРУПОВОЕ, НАСАЖДЕНИЕ РАЗНООБРАЗНОЕ						
11	3,0 10б+с+ос	1 Б	55	22	20	6	2	2	0Р	0,7	100	500	500	РЕКРЕАЦИОННАЯ ХАРАКТЕРИСТИКА: ТИП ЛАНДШАФТА ЗАКР. ГОРИЗ. СОВМК., КЛАСС УСТОЙЧИВОСТИ-1, ПРОХОДИМОСТЬ-СРЕДНЯЯ, ПРОСМАТРИВАЕМОСТЬ-СРЕДНЯЯ						
12	0,7 8С2Б	1 С	60	22	24	3	2	1	0Т	0,7	200	100	157	РЕКРЕАЦИОННАЯ ХАРАКТЕРИСТИКА: ТИП ЛАНДШАФТА ЗАКР. ГОРИЗ. СОВМК., КЛАСС УСТОЙЧИВОСТИ-1, ПРОХОДИМОСТЬ-СРЕДНЯЯ, ПРОСМАТРИВАЕМОСТЬ-СРЕДНЯЯ						
13	0,9 9С1Б	1 С	80	24	30	4	2	1	0Т	0,6	200	230	211	РЕКРЕАЦИОННАЯ ХАРАКТЕРИСТИКА: ТИП ЛАНДШАФТА ЗАКР. ГОРИЗ. СОВМК., КЛАСС УСТОЙЧИВОСТИ-1, ПРОХОДИМОСТЬ-СРЕДНЯЯ, ПРОСМАТРИВАЕМОСТЬ-СРЕДНЯЯ ПЛОТНОТА НЕРАВНОМЕРНАЯ, НАСАЖДЕНИЕ РАЗНООБРАЗНОЕ						
14	2,2 10б+ос	1 Б	65	22	20	7	2	2	0Р	0,7	100	300	300	РЕКРЕАЦИОННАЯ ХАРАКТЕРИСТИКА: ТИП ЛАНДШАФТА ЗАКР. ГОРИЗ. СОВМК., КЛАСС УСТОЙЧИВОСТИ-1, ПРОХОДИМОСТЬ-СРЕДНЯЯ, ПРОСМАТРИВАЕМОСТЬ-СРЕДНЯЯ ПЛОТНОТА НЕРАВНОМЕРНАЯ, НАСАЖДЕНИЕ РАЗНООБРАЗНОЕ						
15	1,2 7С3Б	1 С	70	23	28	4	2	1	0Р	0,7	300	300	252	РЕКРЕАЦИОННАЯ ХАРАКТЕРИСТИКА: ТИП ЛАНДШАФТА ЗАКР. ГОРИЗ. СОВМК., КЛАСС УСТОЙЧИВОСТИ-1, ПРОХОДИМОСТЬ-СРЕДНЯЯ, ПРОСМАТРИВАЕМОСТЬ-СРЕДНЯЯ						
16	2,1 10с+б	1 С	90	25	30	5	2	2	0Р	0,5	200	500	500	ПОДРОСТ: 10С (20) 3,0 М, 2,0 ТЫС. ШТУКА, НЕБЛАГОНАДЕЖНЫЙ						

Копия верно
И.о. директора ЛКЧ Курлянского лесничества *В.А. Вовченко*

