


Утверждаю:

Первый заместитель директора Департамента
природных ресурсов и охраны окружающей среды
Курганской области – начальник управления
лесного хозяйства


«24» ноября 2017 г. В.А. Банников

Акт
лесопатологического обследования № 22-Кет
лесных насаждений Курганского лесничества Курганской области

Способ лесопатологического обследования: 1. Визуальный

2. Инструментальный

Место проведения

Участковое лесничество	Урочище (дача)	Квартал (кварталы)	Выдел (выделы)	Площадь, га
Кетовское	Кетовский мастерский участок	14	2	21

Лесопатологическое обследование проведено на общей площади 21 га.

Инструментальное обследование лесного участка.

1. Фактическая таксационная характеристика лесного насаждения соответствует (не соответствует) (нужное подчеркнуть) таксационному описанию.

2. Состояние насаждений: с нарушенной устойчивостью

с утраченной устойчивостью

причины повреждения: рекреационная нагрузка

Заселено (отработано) стволовыми вредителями:

Вид вредителя	порода	Встречаемость(%заселенных деревьев)	Степень заселения лесного насаждения(слабая, средняя, сильная)

Повреждено огнем:

Вид пожара	Порода	Состояние корневых лап		Состояние корневой шейки		Подсушивание луба	
		процент поврежденных огнем корней	процент деревьев с данным повреждением	ожог корневой шейки по окружности(1/4; 2/4; 3/4; более 3/4)	процент деревьев с данным повреждением	по окружности (1/4; 2/4; 3/4; более 3/4)	процент деревьев с данным повреждением

Вид болезни	Порода	Встречаемость (% пораженных деревьев)	Степень поражения лесного насаждения (слабая, средняя, сильная)

3. Выборке подлежит 12 % деревьев,
ослабленных _____ %
сильно ослабленных _____ %
усыхающих _____ %
свежего сухостоя _____ %,
свежего бурелома _____ %;
старого ветровала 1 %;
старого сухостоя 11 %;
аварийных _____ %.

4. Полнота лесного насаждения после уборки деревьев, подлежащих рубке, составит 0,5

Критическая полнота для данной категории лесных насаждений составляет 0,3.

5. ЗАКЛЮЧЕНИЕ

С целью предотвращения негативных процессов или снижения ущерба от их воздействия назначено:

Участковое лесничество	Урочище (дача)	Квартал	Выдел	Площадь выдела, га	Вид мероприятия	Площадь мероприятия, га	порода	Запас на выделе куб. м	Крайние сроки проведения
Кетовское	Кетовский мастерский участок	14	2	21	СРВ	21	С,Б	735	2017 г.

Акт закладки пробной площади и абрис лесного участка прилагаются (приложение 2 и 3 к Акту)

6. Меры по обеспечению возобновления:

При выборочных санитарных рубках лесовосстановление не планируется.

Мероприятия, необходимые для предупреждения повреждения или поражения смежных насаждений – не требуются.

8. Сведения для расчета:

год образования старого сухостоя: 2013г.

основная причина повреждения древесины : рекреационная нагрузка .

Дата проведения обследований 29.09.2017г.

Исполнитель работ по проведению лесопатологического обследования:

ФИО: Кленин М.Е.

Подпись: 

Приложение 1.1

к акту лесопатологического обследования

Результаты проведения лесопатологического обследования лесных насаждений за 2017г.

Субъект Российской Федерации Курганская область Лесничество (лесопарк) Курганское

Участковое лесничество Кетовское Урочище (лесная дача) Кетовский мастерский участок

Номер квартала	Номер выдела	Площадь выдела, га	Целевое назначение лесов	Категория защитных лесов	Номер лесопатологического выдела	Площадь лесопатологического выдела, га	Таксационная характеристика										Распределение запаса насаждения по категориям состояния деревьев, %										Признаки повреждения деревьев	Доля поврежденных деревьев, %	Причина ослабления, повреждения	Подлежит рубке, %	Назначенные мероприятия				
							состав	порода	возраст	средняя высота, м	средний диаметр, см	тип леса	полнота	бонитет	запас, км/га	число деревьев на пробе, шт.	без признаков ослабления	ослабленные	сильно ослабленные	выцветающие	свежий сухой	старый сухой	свежий ветровал	старый ветровал	свежий бурелом	старый бурелом						аварийные деревья	3*	4*	вид
14	2	21,00	1*	2*				9С1Б	С	90	25	32	БР	0,6	2	290	141	17	18	19	20	21	22	23	24	25	26	27	28	29	30	31	32	33	34
									Б				В2			56			93	2	2		2	1						16	5*	12	СРВ	21	

1* - Защитные

2* - Лесопарковые зоны

3* - Усыхание > 3/4 ветвей в кроне свежее

4* - усыхание вершины пр.лет более 2/3 длины кроны

5* - Рекреационная нагрузка

Исполнитель работ по проведению лесопатологического обследования: участковый лесничий Кетовского участкового лесничества
 ФИО: Кленин М.Е.

Подпись: 

Телефон: 8(3522)58-5-24

Дата составления документа: 13.11.2017г.

ВРЕМЕННАЯ ПРОБНАЯ ПЛОЩАДЬ № 1

Субъект Российской Федерации Курганская область

Лесничество (лесопарк) ГКУ «Курганское лесничество»

Участковое лесничество Кетовское

Мастерский участок Кетовский

Квартал 14 Выдел 2 Площадь 21 га

Номер очага _____ Размер пробной площади _____ га

Таксационная характеристика:

Тип леса БРВ2 Состав 9С1Б Возраст 90 Бонитет 2 Полнота 0,6

Запас на га 290 Возобновление -----

Время и причина ослабления насаждения рекреационная нагрузка

Тип очага: эпизодический, хронический (подчеркнуть)

Фаза развития очага вредных организмов: начальная, нарастания численности, собственно вспышка, кризис (подчеркнуть)

Состояние лесного насаждения, намечаемые мероприятия

Неудовлетворительное, СРВ – 12%

Исполнитель работ по проведению лесопатологического обследования: участковый лесничий Кетовского участкового лесничества

ФИО Кленин М.Е.

Подпись 

Дата составления документа 23.11.2017г.

Телефон 8(35231)58-5-24

Ведомость перече́та дере́вьев

Порода: Сосна

Ступени толщины, см	Количество деревьев по категориям состояния ,шт.																Всего деревьев ступеням толщи	
	I	II	III	IV		V		VI			Ветровал, бурелом.			Аварийные деревья			Кол.	В том числ подлеж рубле
				НЗ	З	НЗ	З	НЗ	З	О	НЗ	З	О	НЗ	З	О		
1	2	3	4	5	6	7	8	9	10	11	12	13	14	15	16	17	18	19
8			6					1									7	14
12	9	2	7					2			1						21	14
16	11		2					1									12	7
20	7	1						1			1						10	20
24	17							1									18	6
28	17	1															18	
32	8																8	
36	15																15	
%	93	2	2					2			1						100	
Запас куб.м	46,659	1,117	1,173					1,144			0,39						50,483	
Итого	84	4	15					6			2						111	

Примечание: НЗ - незаселённое, З – заселённое, О – отработанное

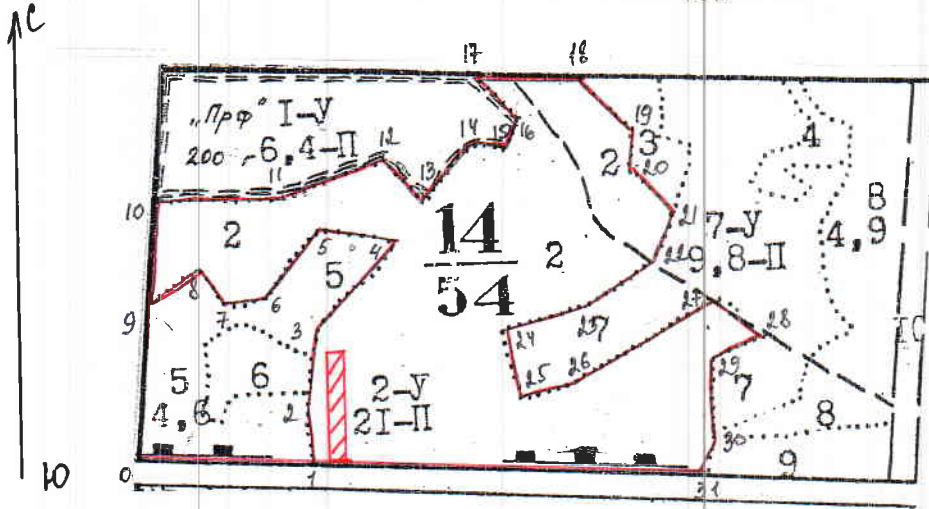
Порода: Берёза

Ступени толщины, см	Количество деревьев по категориям состояния ,шт.																Всего деревьев п ступеням толщин	
	I	II	III	IV		V		VI			Ветровал, бурелом.			Аварийные деревья			Кол.	В том чис подлеж рубле, %
				НЗ	З	НЗ	З	НЗ	З	О	НЗ	З	О	НЗ	З	О		
1	2	3	4	5	6	7	8	9	10	11	12	13	14	15	16	17	18	19
8																		0
12																		0
16								1									1	100
20								2									2	100
24	1							5									6	83
28	4							7									11	64
32	8																8	0
36	1			1													8	0
%	56			6				38									2	0
Запас куб.м	9			0,91				6,18									100	
Итого	14			1				16									30	

Примечание: НЗ - незаселённое, З – заселённое, О – отработанное.

Запас куб.м	55,659	1,117	1,173	0,91				7,324			0,39						66,573	
%	84	2	2	1				11			1						100	

Абрис
 участка нуждающегося в проведении СРВ
 квартал 14 выдел 2 площадь 21 га



Масштаб 1 : 10000

N выдела	Ленты(круговой площадки) перечета				
	N ленты (площадки)	Длина, м	Ширина, м	Радиус, м	Площадь, га
2	1	150	20		0,2

Номера точек	Координаты	Румбы линий	Длина, м	Номера точек	Координаты	Румбы линий	Длина, м
0	N5527327; E06532934	Кв. столб		16-17		СЗ-42	72
0-1		ЮВ-89	234	17-18		СВ-89	126
1-2		СЗ-13	68	18-19		ЮВ-46	87
2-3		СВ-8	109	19-20		ЮВ-11	64
3-4		СВ-42	157	20-21		ЮВ-49	68
4-5		СЗ-80	101	21-22		ЮЗ-10	70
5-6		ЮЗ-36	112	22-23		ЮЗ-59	116
6-7		ЮЗ-84	54	23-24		ЮЗ-74	112
7-8		СЗ-43	57	24-25		ЮВ-14	89
8-9		ЮЗ-53	75	25-26		СВ-78	71
9-10		СВ-4	132	26-27		СВ-60	215
10-11		СВ-89	162	27-28		ЮВ-54	67
11-12		СВ-67	137	28-29		ЮЗ-60	66
12-13		ЮВ-47	74	29-30		ЮВ-3	111
13-14		СВ-41	87	30-31		ЮЗ-30	42
14-15		ЮВ-86	42	31-1		СЗ-89	504
15-16		СВ-30	48				

Условные обозначения:

Участок нуждающийся в проведении -

Ленточный пересчет

Исполнитель работ по проведению лесопатологического обследования: участковый лесничий Кетовского участкового лесничества

Ф.И.О. Кленин М.Е.

Подпись _____

Дата составления документа 23.11.2017г.

Телефон 8(3523)158-5-24

ТАКСАЦИОННОЕ ОПИСАНИЕ

ПРИЛОЖЕНИЕ 2

МЕТОДСКИЙ ЛЕСХОЗ ЛЕСНИЧЕСТВО: КЕТОВСКОЕ
КАТЕГОРИЯ ЗАЩИТНОСТИ: ЛЕСОПАРКОВАЯ ЧАСТЬ ЗЕМЕЛЬНЫХ ЗОН

КВАРТАЛ: 14

1	6,4	16С	1	С	95	25	40	5	2	2	БР	13	140	896	896	ЗАПАС НА ВЫДЕЛ, ИЗ	ХОЗЯЙСТВЕННЫЕ
		6С4Б	2	С	55	18	18				Б2	14	120	768	768	ЗАПАС НА ВЫДЕЛ, ИЗ	ХОЗЯЙСТВЕННЫЕ
																СЕВЕР-ЗАХАМКАЛЬ:	РАСПОРЯЖЕНИЯ
																ЦЕНТ:	РАСПОРЯЖЕНИЯ
																СЮД:	РАСПОРЯЖЕНИЯ
																СТОВ:	РАСПОРЯЖЕНИЯ
																СЮД:	РАСПОРЯЖЕНИЯ
																СЮД:	РАСПОРЯЖЕНИЯ
																СЮД:	РАСПОРЯЖЕНИЯ
																СЮД:	РАСПОРЯЖЕНИЯ
																СЮД:	РАСПОРЯЖЕНИЯ

1 6,4 16С 1 С 95 25 40 5 2 2 БР 13 140 896 896
6С4Б 2 С 55 18 18 Б2 14 120 768 768
РЕКРЕАЦИОННАЯ ХАРАКТЕРИСТИКА: ТИП ЛАНДШАФТА ЗАКР. ВЕРТ. СОМН., КЛАСС ЭСТЕТИЧ. ОЦЕНКА-1, РЕКРЕАЦИОННАЯ ОЦЕНКА-ВЫСОКАЯ,
КЛАСС УСТОЙЧИВОСТИ-1, ПРОХОДИМОСТЬ-ХОРОШАЯ, ПРОСМАТРИВАЕМОСТЬ-СРЕДНЯЯ

2 21,0 9С1Б 1 С 90 25 32 5 2 2 БР 16 290 6090 5401
25 Б Б2
ПОДРОСТ: 10С (20) 3,0 м, 2,0 тмс, ш/г/а, НЕБЛАГОНАДЕЖНЫЙ
РЕКРЕАЦИОННАЯ ХАРАКТЕРИСТИКА: ТИП ЛАНДШАФТА ЗАКР. ГОРИЗ. СОМН., КЛАСС ЭСТЕТИЧ. ОЦЕНКА-1, РЕКРЕАЦИОННАЯ ОЦЕНКА-ВЫСОКАЯ,
КЛАСС УСТОЙЧИВОСТИ-1, ПРОХОДИМОСТЬ-СРЕДНЯЯ, ПРОСМАТРИВАЕМОСТЬ-СРЕДНЯЯ
ПОЛНОТА НЕРАВНОМЕРНАЯ

3 1,1 5Б30С2С 1 Б 70 65 34 7 2 2 ОР 15 140 154 77
23 СС 23 24 С2 46
РЕКРЕАЦИОННАЯ ХАРАКТЕРИСТИКА: ТИП ЛАНДШАФТА ПОДТ. С РАВН. РАЗМ., КЛАСС ЭСТЕТИЧ. ОЦЕНКА-1, РЕКРЕАЦИОННАЯ ОЦЕНКА-ВЫСОКАЯ,
КЛАСС УСТОЙЧИВОСТИ-2, ПРОХОДИМОСТЬ-ХОРОШАЯ, ПРОСМАТРИВАЕМОСТЬ-ХОРОШАЯ

4 0,9 5Б010ЛНА 1 С 95 25 32 5 2 2 БР 17 330 3234 2911
25 Б Б2
РЕКРЕАЦИОННАЯ ХАРАКТЕРИСТИКА: ТИП ЛАНДШАФТА ЗАКР. ГОРИЗ. СОМН., КЛАСС ЭСТЕТИЧ. ОЦЕНКА-1, РЕКРЕАЦИОННАЯ ОЦЕНКА-ВЫСОКАЯ,
ПОЛНОТА НЕРАВНОМЕРНАЯ

5 4,0 7С2С1Б+С 1 С 96 20 32 5 2 1 БР 16 290 1334 934
25 С 60 21 22 Б2 14 120 768 768
ПОДРОСТ: 10С (20) 3,0 м, 3,0 тмс, ш/г/а, БЛАГОНАДЕЖНЫЙ
РЕКРЕАЦИОННАЯ ХАРАКТЕРИСТИКА: ТИП ЛАНДШАФТА ЗАКР. ГОРИЗ. СОМН., КЛАСС ЭСТЕТИЧ. ОЦЕНКА-1, РЕКРЕАЦИОННАЯ ОЦЕНКА-ВЫСОКАЯ,
КЛАСС УСТОЙЧИВОСТИ-1, ПРОХОДИМОСТЬ-ХОРОШАЯ, ПРОСМАТРИВАЕМОСТЬ-СРЕДНЯЯ

6 1,2 6С2С+Б 1 С 50 17 18 3 2, 2 БР 16 180 216 173
18 С 90 22 30 Б2 43
РЕКРЕАЦИОННАЯ ХАРАКТЕРИСТИКА: ТИП ЛАНДШАФТА ЗАКР. ГОРИЗ. СОМН., КЛАСС ЭСТЕТИЧ. ОЦЕНКА-1, РЕКРЕАЦИОННАЯ ОЦЕНКА-ВЫСОКАЯ,
КЛАСС УСТОЙЧИВОСТИ-2, ПРОХОДИМОСТЬ-СРЕДНЯЯ, ПРОСМАТРИВАЕМОСТЬ-СРЕДНЯЯ

7 9,9 9С1Б 1 С 95 25 32 5 2 2 БР 17 330 3234 2911
25 Б Б2
РЕКРЕАЦИОННАЯ ХАРАКТЕРИСТИКА: ТИП ЛАНДШАФТА ЗАКР. ГОРИЗ. СОМН., КЛАСС ЭСТЕТИЧ. ОЦЕНКА-1, РЕКРЕАЦИОННАЯ ОЦЕНКА-ВЫСОКАЯ,
ПОЛНОТА НЕРАВНОМЕРНАЯ

8 4,9 7С2С1Б+С 1 С 90 25 32 5 2 2 БР 15 230 1127 780
24 С 60 20 22 Б2 113
ПОДРОСТ: 10С (15) 3,0 м, 2,0 тмс, ш/г/а, НЕБЛАГОНАДЕЖНЫЙ
РЕКРЕАЦИОННАЯ ХАРАКТЕРИСТИКА: ТИП ЛАНДШАФТА ПОДТ. С РАВН. РАЗМ., КЛАСС ЭСТЕТИЧ. ОЦЕНКА-1, РЕКРЕАЦИОННАЯ ОЦЕНКА-ВЫСОКАЯ,
ПОЛНОТА НЕРАВНОМЕРНАЯ

9 1,3 6С3С1С+С+Б 1 С 55 18 18 3 2 2 БР 16 190 207 148



Ирина Ветрова
и.о. заместителя
1 кг, Курганское лесничество
13.08.2013