

УТВЕРЖДАЮ:

Первый заместитель директора Департамента природных ресурсов и охраны окружающей среды Курганской области – начальник управления лесного хозяйства

 В.А. Банников  
Дата: \_\_\_\_\_

Акт  
лесопатологического обследования N 2-ДК  
лесных насаждений Далматовского лесничества (лесопарка)  
Курганской области (субъект Российской Федерации)

Способ лесопатологического обследования: 1. Визуальный

2. Инструментальный

Место проведения

Участковое лесничество	Урочище (дача)	Квартал (кварталы)	Выдел (выделы)	Площадь, га
Далматовское участковое лесничество	Кривской мастерский участок	139	11	2,6

Лесопатологическое обследование проведено на общей площади 2,6 га.

2. Инструментальное обследование лесного участка. <\*>

2.1. Фактическая таксационная характеристика лесного насаждения соответствует (не соответствует) (нужное подчеркнуть) таксационному описанию соответствует

Причины несоответствия: \_\_\_\_\_

2.2. Состояние насаждений: с нарушенной устойчивостью

с утраченной устойчивостью

причины повреждения:

Воздействия сильных ветров прошлых лет, повлекшие наклон более 10°, изгиб или вывал деревьев.

Заселено (отработано) стволовыми вредителями:

Вид вредителя	Порода	Встречаемость (% заселенных деревьев)	Степень заселения лесного насаждения (слабая, средняя, сильная)
-	-	-	-

Повреждено огнем:

Вид пожара	Порода	Состояние корневых лап		Состояние корневой шейки		Подсушивание луба	
		процент поврежденных огнем корней	процент деревьев с данным повреждением	ожог корневой шейки по окружности (1/4; 2/4; 3/4; более 3/4)	процент деревьев с данным повреждением	по окружности (1/4; 2/4; 3/4; более 3/4)	процент деревьев с данным повреждением

-	-	-	-	-	-	-	-
---	---	---	---	---	---	---	---

Поражено болезнями:

Вид болезни	Порода	Встречаемость (%) пораженных деревьев)	Степень поражения лесного насаждения (слабая, средняя, сильная)
-	-	-	-

2.3. Выборке подлежит 7% деревьев, в том числе:

ослабленных      %  
 сильно ослабленных      %  
 усыхающих   2   %  
 свежего сухостоя   2   %  
 свежего ветровала      %  
 свежего бурелома      %  
 старого ветровала   3   %  
 старого бурелома      %;  
 старого сухостоя      %;  
 аварийных      %.

2.4. Полнота лесного насаждения после уборки деревьев, подлежащих рубке, составит 0,7.

Критическая полнота для данной категории лесных насаждений составляет 0,3.

#### ЗАКЛЮЧЕНИЕ

С целью предотвращения негативных процессов или снижения ущерба от их воздействия назначено:

Участковое лесничество	Урочище (дача)	Квартал	Выдел	Площадь, выдела, га	Вид мероприятия	Площадь, мероприятия, га	Порода	Запас на выдел, куб. м	Крайние сроки проведения
Далматовское участковое лесничество	Кривской мастерский участок	139	11	2,6	СРВ	2,6	С,Б	49	2018

Ведомость перечета деревьев, назначенных в рубку, и абрис лесного участка прилагаются (приложение 2 и 3 к Акту).

Меры по обеспечению возобновления:

Не требуются

Мероприятия, необходимые для предупреждения повреждения или поражения смежных насаждений:

не требуется

Сведения для расчета степени повреждения:

год образования старого сухостоя 2010;

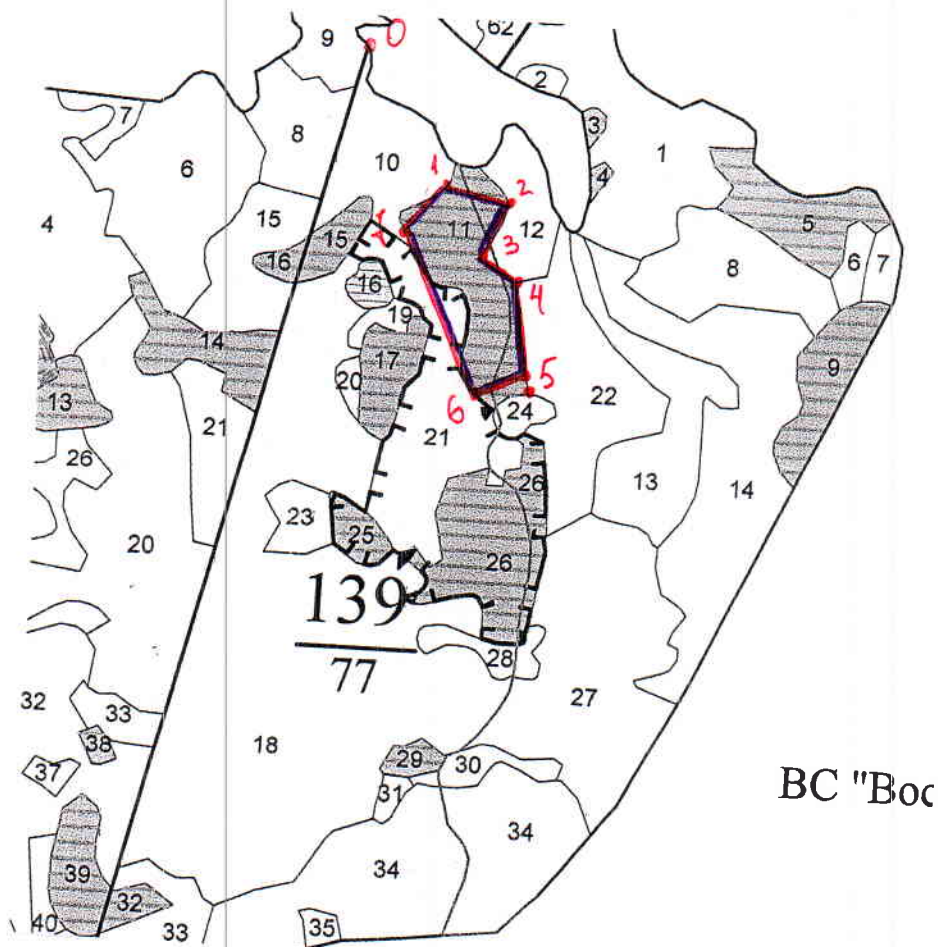
**основная причина повреждения древесины** Воздействия сильных ветров прошлых лет, повлекшие наклон более 10°, изгиб или вывал деревьев.

Дата проведения обследований 26.09.2017г.

Исполнитель работ по проведению лесопатологического обследования:

ФИО Берсенев В.Д. Подпись 





Площадь выдела

№ точки	Румб линий	Длина, м	№ точки	Румб линий	Длина, м	№ точки	Румб линий	Длина, м
0-1	ЮВ 40°	191						
1-2	СВ 80°	85						
2-3	ЮЗ 25°	92						
3-4	ЮВ 80°	57						
4-5	ЮВ 30°	132						
5-6	ЮЗ 60°	67						
6-7	СЗ 40°	202						
7-1	СВ 20°	100						

Сплошной пересчет -

Условные обозначения: — граница участка, координаты привязки N 56°18,852, E 63°17,945

Исполнитель работ по проведению лесопатологического исследования:  
 ФИО Берсенев В.Д. Подпись *В.Д. Берсенев*

Дата составления документа 16.11.2017г. Телефон 8(35252)3-33-92

Ведомость перечета деревьев назначенных в рубку

ВРЕМЕННАЯ ПРОБНАЯ ПЛОЩАДЬ N 1

Субъект Российской Федерации Курганская область

Лесничество(лесопарк) Далматовское Квартал 139 Выдел 11 ГЛФ

Площадь 2,6 га

Номер очага вредных организмов Размер пробной площади 0,25 га

Таксационная характеристика:

тип леса СЛТР СЗ состав 7СЗБ возраст 54 бонитет 1

полнота 0,7 запас на га 270 возобновление

Время и причина ослабления лесного насаждения:

Воздействия сильных ветров прошлых лет, повлекшие наклон более 10°.

изгиб или вывал деревьев.

Тип очага вредных организмов: эпизодический, хронический (подчеркнуть)

Фаза развития вредных организмов: начальная, нарастания численности, собственно вспышка, кризис (подчеркнуть).

Состояние лесного насаждения, намечаемые мероприятия:

неудовлетворительное, санитарно-выборочная рубка 7%

Привязка: N 56°18,852 E 63°17,945

Исполнитель работ по проведению лесопатологического обследования:

ФИО Берсенёв Виктор Дмитриевич Подпись 

Дата составления документа 16.11.2017г. Телефон 8(35252)3-33-92



