


УТВЕРЖДАЮ:

Первый заместитель директора
Департамента природных ресурсов
и охраны окружающей среды
Курганской области

- начальник управления лесного хозяйства

 - В. А. Банников

«24» ноября 2017г.

Акт

лесопатологического обследования № 15-Щ

лесных насаждений Шумихинского лесничества Курганской области

Способ лесопатологического обследования: 1. Визуальный

2. Инструментальный

Место проведения

Участковое лесничество	Урочище (дача)	Квартал (кварталы)	Выдел (выделы)	Площадь, га
Щучанское	Щучанский мастерский участок	231	28	10

Лесопатологическое обследование проведено на общей площади 10,0 га

Инструментальное обследование лесного участка.

1. Фактическая таксационная характеристика лесного насаждения соответствует (не соответствует) (нужное подчеркнуть) таксационному описанию. Причины несоответствия:

2. Состояние насаждений: с нарушенной устойчивостью

с утраченной устойчивостью

причины повреждения: устойчивый низовой пожар более 10 летней давности

Заселено (отработано) стволовыми вредителями:

Вид вредителя	Порода	Встречаемость (% заселённых деревьев)	Степень заселения лесного насаждения (слабая, средняя, сильная)

Повреждено огнём:

Вид пожара	Порода	Состояние корневых лап		Состояние корневой шейки		Подсушивание луба	
		процент повреждённых огнём корней	процент деревьев с данным повреждением	ожог корневой шейки по окружности (1/4; 2/4; 3/4; более 3/4)	процент деревьев с данным повреждением	по окружности (1/4; 2/4; 3/4; более 3/4)	процент деревьев с данным повреждением
Устойчивый низовой пожар более 10 летней давности	Б	>3/4	78	>3/4	71		

Поражено болезнями:

Вид болезни	Порода	Встречаемость (% пораженных деревьев)	Степень поражения лесного насаждения (слабая, средняя, сильная)

3. Выборке подлежит 100 % деревьев,

в том числе:

ослабленных ___ % (причины назначения) ___ ;

сильно ослабленных ___ % (причины назначения) ___ ;

усыхающих 36 % (причины назначения) устойчивый низовой пожар более 10 летней давности;

свежего сухостоя 39 %;

свежего ветровала ___ %;

свежего бурелома ___ %;

старого ветровала ___ %;

старого бурелома 13 %;

старого сухостоя 12 %;

аварийных ___ %.

4. Полнота лесного насаждения после уборки деревьев, подлежащих рубке, составит 0

Критическая полнота для данной категории лесных насаждений составляет 0,3

ЗАКЛЮЧЕНИЕ

С целью предотвращения негативных процессов или снижения ущерба от их воздействия назначено:

Участковое лесничество	Урочище (дача)	Квартал	Выдел	Площадь выдела, га	Вид мероприятия	Площадь мероприятия, га	Порода	Запас на выдел, куб. м	Крайние сроки проведения
Щучанское	Щучанский мастерский участок	231	28	10,0	СРС	10,0	Б, Ос	1600	2017-2018

Ведомость перечета деревьев, назначенных в рубку, и абрис лесного участка прилагаются (приложение 2 и 3 к Акту).

Меры по обеспечению возобновления: лесовосстановление осуществить созданием лесных культур.

Мероприятия, необходимые для предупреждения повреждения или поражения смежных насаждений: не требуются.

Сведения для расчета степени повреждения:

год образования старого сухостоя 2012 ;

основная причина повреждения древесины: устойчивый низовой пожар более 10 летней давности;

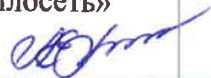
Дата проведения обследований 29.09.2017

Исполнитель работ по проведению лесопатологического обследования:

Директор лесопользования ООО «Частоозерская теплосеть»

ФИО: Ермолина Л.В.

Подпись: _____



Ведомость перечета деревьев назначенных в рубку

ВРЕМЕННАЯ ПРОБНАЯ ПЛОЩАДЬ № 15-Щ

Субъект Российской Федерации: Курганская область

Лесничество: Шумихинское, Участковое лесничество: Щучанское. Урочище: Щучанский мастерский участок. Квартал:231, Выдел: 28, Площадь: 10,0 га,

Номер очага вредных организмов _____. размер пробной площади 0,57 га.

Таксационная характеристика:

тип леса СЛТР С3; состав 8Б2Ос; возраст 55; бонитет 2; полнота 0,7; запас на га 160; возобновление нет.

Время и причина ослабления лесного насаждения: устойчивый низовой пожар более 10 летней давности 2004г.

Тип очага вредных организмов: эпизодический, хронический (подчеркнуть).

Фаза развития очага вредных организмов: начальная, нарастание численности, собственно вспышка, кризис (подчеркнуть)

Состояние лесного насаждения, намечаемые мероприятия: неудовлетворительное, СРС -100%

Привязка: N 55°03'42" E 62°56'35"

Исполнитель работ по проведению лесопатологического обследования:

Должность Директор лесопользования ООО «Частоозерская теплосеть»

ФИО Ермолина Л.В.. Подпись 

Дата составления документа 28.11.2017 г. Телефон 8 905-85-155-47

Ведомость перече́та дере́вьев

Порода: Берёза

Ступени толщины, см	Количество деревьев по категориям состояния ,шт.																Всего деревьев по ступеням	
	I	II	III	IV		V		VI			Ветровал, бурелом.			Аварийные			шт.	в том числе подлежат рубке, %
				НЗ	З	НЗ	З	НЗ	З	О	НЗ	З	О	НЗ	З	О		
1	2	3	4	5	6	7	8	9	10	11	12	13	14	15	16	17	18	19
8										7			5				12	100
12										2			4				6	100
16				7		5				3			1				16	100
20				5		8				3							16	100
24				9		4				1			3				17	100
28				7		4				2			3				16	100
32				4		5				1			1				11	100
36				2		4				1							7	100
40																		
44																		
48																		
Всего, шт				34		30				20			17				101	100
Запас куб.м				15,4		14,9				5,0			4,4				39,7	100
Итого, %				39		37				13			11				100	100

Порода: Осина

Ступени толщины, см	Количество деревьев по категориям состояния ,шт.																Всего деревьев по ступеням	
	I	II	III	IV		V		VI			Ветровал, бурелом.			Аварийные			Кол.	В том числе подлежат рубке, %
				НЗ	З	НЗ	З	НЗ	З	О	НЗ	З	О	НЗ	З	О		
1	2	3	4	5	6	7	8	9	10	11	12	13	14	15	16	17	18	19
8																		
12				4		3											7	100
16				4		6							4				14	100
20				2		4							1				7	100
24				2		2				1			1				6	100
28						2				1			1				4	100
32																		
36																		
Всего,шт				12		17				2			7				38	100
Запас куб.м				2,8		5,1				1,2			2,3				11,4	100
Итого, %				25		45				10			20				100	100

Примечание: НЗ - незаселённое, З – заселённое, О – оработанное.

Запас куб.м				18,2		20,0				6,2			6,7				51,1	100
Итого, %				36		39				12			13				100	100

Приложение 1.1
к акту лесопатологического обследования _____ 2017 год
Результаты проведения лесопатологического обследования лесных насаждений за _____ 2017 год

Субъект Российской Федерации: Курганская область
 Участковое лесничество: Щучанское
 Лесничество (лесопарк): Шумихинское
 Урочище (лесная дача) Щучанский мастерский участок

Номер квартала	Номер выдела	Площадь выдела, га	Плечвое назначение лесов	Категория защитных лесов	Номер лесопатологического выдела	Площадь лесопатологического выдела, га	Таксационная характеристика лесного насаждения										Число деревьев на пробе, шт.	Распределение деревьев по категориям состояния, % от запаса								Доля поврежденных деревьев, %	Причины ослабления, повреждения	Поджиг рубке, %	Намеченные мероприятия				
							Состав	порода	возраст	Средняя высота, м	Средний диаметр, см	Тип леса	полнота	бонитет	Запас, км/га	без признаков ослабления		ослабленные	сильно ослабленные	усыхающие	свежий сухойстой	старый сухойстой	свежий ветровал	старый ветровал	свежий бурелом				старый бурелом	аварийные деревья	2*	3*	4*
1	2	10	1*	5	1	10	8Б20с	Б	55	20	22	СЛП	0.7	2	160	101	18	19	20	21	22	23	24	25	26	27	28	29	30	31	32	33	34
	28	10	1*	5	1	10	8Б20с	Б	55	20	22	С3	0.7	2	160	38	18	19	20	21	22	23	24	25	26	27	28	29	30	31	32	33	34

- 1* - эксплуатационные леса
- 2* - Ожог корневой шейки прошлых лет (> 3/4 окружности)
- 3* - Ожог корней прошлых лет (> 3/4 корневых лап)
- 4* - Слом стволов в области кроны прошлых лет
- 5* - Устойчивый низовой пожар более 10 летней давности

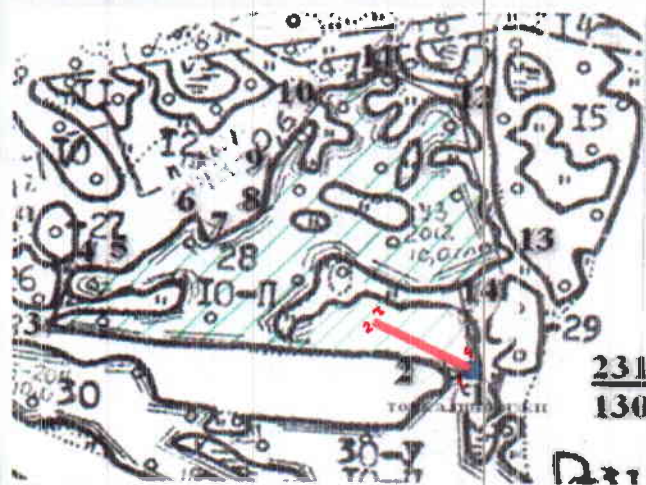
Исполнитель работ по проведению лесопатологического обследования: Директор лесопользования ООО "Частозерская теплосеть"

ФИО: Ермолина Л.В. Подпись:

Дата составления документа: 23.11.2017 Телефон: 8905-85-155-47

Абрис участка

М 1:10 000



Выполнил ленточный пересчет деревьев

№ квартала-выдела	Ленты (круговой площадки) пересчета				
	№ ленты (площадки)	длина, м	ширина, м	радиус, м	площадь, га
231-28	1	87	65		0,57

Номера точек	Координаты	Румбы линий	Длина, м
1-2	N55°03'42" E62°56'35"	СЗ 73	108
2-3		СЗ 87	450
3-4		СВ 06	98
4-5		СВ 89	80
5-6		СВ 50	114
6-7		ЮВ 20	44
7-8		СВ 55	79
8-9		СВ 11	70
9-10		СВ 33	130
10-11		СВ 73	86
11-12		ЮВ 63	110
12-13		ЮВ 15	216
13-14		ЮЗ 56	60
14-1		ЮВ 06	144

Условные обозначения: ЮЗ – юго-запад, ЮВ – юго-восток, СЗ – северо-запад, СВ – северо-восток
3,93 га. - нелесная площадь

 Лента пересчета с точкой привязки

Исполнитель работ по проведению лесопатологического обследования:
Должность Директор лесопользования ООО «Частоозерская теплосеть»

ФИО Ермолина Л.В. Подпись 

Дата составления документа 23.11.2017 г. Телефон 8 905-85-155-47

ТАКСАЦИОННОЕ ОПИСАНИЕ

ПРИЛОЖЕНИЕ 2

ШУЧАНСКИЙ ЛЕСХОЗ ЛЕСНИЧЕСТВО: ШУЧАНСКОЕ
КАТЕГОРИЯ ЗАЩИТНОСТИ: ЭКСПЛУАТИРУЕМЫЕ ЛЕСА

В: ПЛО-:	СОСТАВ:	Д	К	Г	Б	ТИП	П	ЗАПАС	СЫ	РАСТ.	ЭК	ЗАПАС	НА	ВЫ	ДЕ	ЛЕ,	М3
Д: ШАДЬ:	Я: А	Е	О	В	И	Л	Р	О	Л	ЕСА	Л	О	Л	ЕСА,	М3		
Е: ГА	У: М	А	Р	С	М	Н	А	А	А	Т	Т	А	Т	Т	Т	Т	Т
А: :	С: Е	А	О	Е	О	Т	Л	ЕСО	Р.	О	О	Б	Ш	И:	П	О	С
	Н: Т	С	Т	З	Е	У	С	Л	О	В	Т	Г	А	Н	А	С	О
	Н: Т	С	Т	З	Е	У	С	Л	О	В	Т	Г	А	Н	А	С	О
	Н: Т	С	Т	З	Е	У	С	Л	О	В	Т	Г	А	Н	А	С	О
	Н: Т	С	Т	З	Е	У	С	Л	О	В	Т	Г	А	Н	А	С	О

КВАРТАЛ: 231

23	2,0	0620C	1 Б	50	20	20	5	2	2	СЛТР	,7	160	320	256	64		
			20 ОС	20	22					СЗ							
			НЕБ.УЧ-КИ СРЕДН. БЕЗЛЕСН.ПРОСТ.														
24	4,0	0620C	1 Б	50	19	20	5	2	2	СЛТР	,7	150	600	480	120	80	
			19 ОС	18	22					СЗ							
			ПОВРЕЖДЕНИЕ НИЗОВЫМ ПОЖАРОМ, 96 Г., СТЕПЕНЬ ПОВР.СРЕДНЯЯ														
25	2,8	0620C	1 Б	45	18	18	5	2	2	СЛТР	,7	140	392	314	79		
			1А ОС	18	20					СЗ							
			НЕБ.УЧ-КИ СРЕДН. БЕЗЛЕСН.ПРОСТ.														
26	0,6	10Б	1 Б	50	19	20	5	2	2	СЛТР	,6	130	78	78	12		
			ПОВРЕЖДЕНИЕ ВЫМОКАНИЕ, СТЕПЕНЬ ПОВР.СРЕДНЯЯ														
			НЕБ.УЧ-КИ СРЕДН. БЕЗЛЕСН.ПРОСТ.														
27	0,3	10Б+0C	1 Б	50	19	20	5	2	2	СЛТР	,6	130	39	39	6		
			ПОВРЕЖДЕНИЕ ВЫМОКАНИЕ, СТЕПЕНЬ ПОВР.СРЕДНЯЯ														
			НЕБ.УЧ-КИ СРЕДН. БЕЗЛЕСН.ПРОСТ.														
28	10,0	0620C	1 Б	55	20	22	6	3	2	СЛТР	,7	160	1600	1280	2	200	
			20 ОС	20	20					СЗ							
			ПОВРЕЖДЕНИЕ ВЫМОКАНИЕ, СТЕПЕНЬ ПОВР.СРЕДНЯЯ														
			ПОВРЕЖДЕНИЕ ВЫМОКАНИЕ, СТЕПЕНЬ ПОВР.СРЕДНЯЯ														
			ПОВРЕЖДЕНИЕ ВЫМОКАНИЕ, СТЕПЕНЬ ПОВР.СРЕДНЯЯ														
29	0,6	9Б10C	1 Б	50	19	18	5	2	2	СЛТР	,7	150	90	61	9		
			19 ОС	18	20					СЗ							
			НЕБ.УЧ-КИ СРЕДН. БЕЗЛЕСН.ПРОСТ.														
30	10,0	0620C	1 Б	50	19	20	5	2	2	СЛТР	,7	150	1500	1200	150	300	
			19 ОС	18	22					СЗ							
			ПОВРЕЖДЕНИЕ ВЫМОКАНИЕ, СТЕПЕНЬ ПОВР.СРЕДНЯЯ														
			ПОВРЕЖДЕНИЕ ВЫМОКАНИЕ, СТЕПЕНЬ ПОВР.СРЕДНЯЯ														
			ПОВРЕЖДЕНИЕ ВЫМОКАНИЕ, СТЕПЕНЬ ПОВР.СРЕДНЯЯ														
31	0,3	9Б10C	1 Б	50	19	20	5	2	2	СЛТР	,7	150	45	40	5		
			19 ОС	18	20					СЗ							
			НЕБ.УЧ-КИ СРЕДН. БЕЗЛЕСН.ПРОСТ.														
32	2,5	0620C	1 Б	55	20	20	6	3	2	СЛТР	,7	160	400	320	2	50	
			20 ОС	18	22					СЗ							
			ПОВРЕЖДЕНИЕ ВЫМОКАНИЕ, СТЕПЕНЬ ПОВР.СРЕДНЯЯ														
			ПОВРЕЖДЕНИЕ ВЫМОКАНИЕ, СТЕПЕНЬ ПОВР.СРЕДНЯЯ														
			ПОВРЕЖДЕНИЕ ВЫМОКАНИЕ, СТЕПЕНЬ ПОВР.СРЕДНЯЯ														
33	4,0	0620C	1 Б	55	20	20	6	3	2	СЛТР	,7	160	600	512	2	80	
			20 ОС	18	22					СЗ							
			ПОВРЕЖДЕНИЕ ВЫМОКАНИЕ, СТЕПЕНЬ ПОВР.СРЕДНЯЯ														

Дополнительно
Дополнительно

