

УТВЕРЖДАЮ:

Первый заместитель директора
Департамента природных ресурсов
и охраны окружающей среды
Курганской области

- начальник управления лесного хозяйства

 - В. А. Банников

«24» ноября 2017г.

Акт

лесопатологического обследования № 11-Щ

лесных насаждений Шумихинского лесничества Курганской области

Способ лесопатологического обследования: 1. Визуальный

2. Инструментальный

Место проведения

Участковое лесничество	Урочище (дача)	Квартал (кварталы)	Выдел (выделы)	Площадь, га
Щучанское	Щучанский мастерский участок	212	25	3,4

Лесопатологическое обследование проведено на общей площади 3,4 га

Инструментальное обследование лесного участка.

1. Фактическая таксационная характеристика лесного насаждения соответствует (не соответствует) (нужное подчеркнуть) таксационному описанию. Причины несоответствия:

2. Состояние насаждений: с нарушенной устойчивостью

с утраченной устойчивостью

причины повреждения: устойчивый низовой пожар более 10 летней давности

Заселено (отработано) стволовыми вредителями:

Вид вредителя	Порода	Встречаемость (% заселённых деревьев)	Степень заселения лесного насаждения (слабая, средняя, сильная)

Повреждено огнём:

Вид пожара	Порода	Состояние корневых лап		Состояние корневой шейки		Подсушивание луба	
		процент повреждённых огнём корней	процент деревьев с данным повреждением	ожог корневой шейки по окружности (1/4; 2/4; 3/4; более 3/4)	процент деревьев с данным повреждением	по окружности (1/4; 2/4; 3/4; более 3/4)	процент деревьев с данным повреждением
Устойчивый низовой пожар более 10 летней давности	Б	>3/4	69	>3/4	75		

Поражено болезнями:

Вид болезни	Порода	Встречаемость (% пораженных деревьев)	Степень поражения лесного насаждения (слабая, средняя, сильная)

3. Выборке подлежит 100 % деревьев,

в том числе:

ослабленных ___ % (причины назначения) ___ ;

сильно ослабленных ___ % (причины назначения) ___ ;

усыхающих 36 % (причины назначения) устойчивый низовой пожар более 10 летней давности;

свежего сухостоя 38 %;

свежего ветровала ___ %;

свежего бурелома 13 %;

старого ветровала ___ %;

старого бурелома ___ %;

старого сухостоя 13 %;

аварийных ___ %.

4. Полнота лесного насаждения после уборки деревьев, подлежащих рубке, составит 0

Критическая полнота для данной категории лесных насаждений составляет 0,3

ЗАКЛЮЧЕНИЕ

С целью предотвращения негативных процессов или снижения ущерба от их воздействия назначено:

Участковое лесничество	Урочище (дача)	Квартал	Выдел	Площадь выдела, га	Вид мероприятия	Площадь мероприятия, га	Порода	Запас на выдел, куб. м	Крайние сроки проведения
Щучанское	Щучанский мастерский участок	212	25	3,4	СРС	3,4	Б	442	2017-2018

Ведомость перечета деревьев, назначенных в рубку, и абрис лесного участка прилагаются (приложение 2 и 3 к Акту).

Меры по обеспечению возобновления: лесовосстановление осуществить созданием лесных культур.

Мероприятия, необходимые для предупреждения повреждения или поражения смежных насаждений: не требуются.

Сведения для расчета степени повреждения:

год образования старого сухостоя 2012 ;

основная причина повреждения древесины: устойчивый низовой пожар более 10 летней давности;

Дата проведения обследований 29.09.2017

Исполнитель работ по проведению лесопатологического обследования:

Директор лесопользования ООО «Частоозерская теплосеть»

ФИО: Ермолина Л.В.

Подпись: _____



Ведомость перечета деревьев назначенных в рубку

ВРЕМЕННАЯ ПРОБНАЯ ПЛОЩАДЬ № 11-Щ

Субъект Российской Федерации: Курганская область

Лесничество: Шумихинское, Участковое лесничество: Щучанское. Урочище: Щучанский мастерский участок. Квартал: 212, Выдел: 25, Площадь: 3,4 га,

Номер очага вредных организмов _____. размер пробной площади 0,5 га.

Таксационная характеристика:

тип леса СЛТР С3; состав 10Б+Ос; возраст 65; бонитет 2; полнота 0,5; запас на га -130; возобновление нет.

Время и причина ослабления лесного насаждения: устойчивый низовой пожар более 10 летней давности 2006г.

Тип очага вредных организмов: эпизодический, хронический (подчеркнуть).

Фаза развития очага вредных организмов: начальная, нарастание численности, собственно вспышка, кризис (подчеркнуть)

Состояние лесного насаждения, намечаемые мероприятия: неудовлетворительное, СРС -100%

Привязка: N 55°05'39" E 62°56'56"

Исполнитель работ по проведению лесопатологического обследования:

Должность Директор лесопользования ООО «Частоозерская теплосеть»

ФИО Ермолина Л.В.. Подпись 

Дата составления документа 23.11.2017 г. Телефон 8 905-85-155-47

Ведомость перече́та дере́вьев

Порода: **Берёза**

Ступени толщины, см	Количество деревьев по категориям состояния ,шт.																Всего деревьев по ступеням	
	I	II	III	IV		V		VI			Ветровал, бурелом.			Аварийные			шт,	в том числе подлежат рубке, %
				НЗ	З	НЗ	З	НЗ	З	О	НЗ	З	О	НЗ	З	О		
1	2	3	4	5	6	7	8	9	10	11	12	13	14	15	16	17	18	19
8																		
12																		
16				6		1					2						9	100
20				9		4					1						14	100
24				10		8					5						23	100
28				10		7					5						22	100
32				4		10				4	2						20	100
36				5		7				5	1						18	100
40																		
44																		
48																		
Всего, шт				44		37				9	16						106	100
Запас куб.м				21,6		23,5				8,2	8,2						61,5	100
Итого, %				36		38				13	13						100	100

Порода: **Осина**

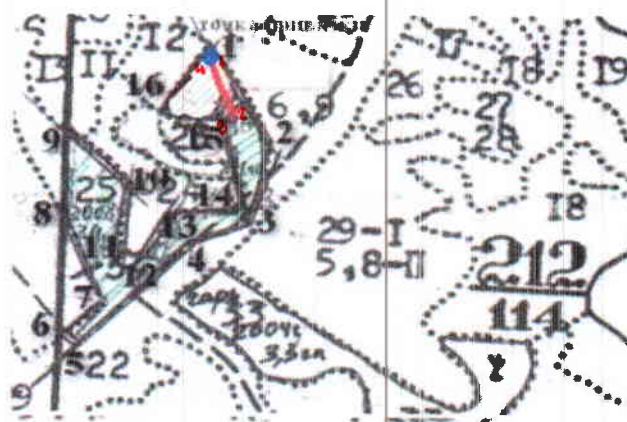
Ступени толщины, см	Количество деревьев по категориям состояния ,шт.																Всего деревьев по ступеням	
	I	II	III	IV		V		VI			Ветровал, бурелом.			Аварийные			Кол.	В том числе подлежат рубке, %
				НЗ	З	НЗ	З	НЗ	З	О	НЗ	З	О	НЗ	З	О		
1	2	3	4	5	6	7	8	9	10	11	12	13	14	15	16	17	18	19
8																		
12																		
16																		
20																		
24																		
28																		
32																		
36																		
Всего,шт																		
Запас куб.м																		
Итого, %																		

Примечание: НЗ - незаселённое, З – заселённое, О – оработанное.

Запас куб.м				21,6		23,5				8,2	8,2							61,5	100
Итого, %				36		38				13	13							100	100

Абрис участка

М 1:10 000



Выполнен ленточный пересчет деревьев

№ квартала-выдела	Ленты (круговой площадки) перечёта				
	№ ленты (площадки)	длина, м	ширина, м	радиус, м	площадь, га
212-25	1	70	80		0,5

Номера точек	Координаты	Румбы линий	Длина, м
1-2	N55°05'39.31" E62°56'56.16"	ЮВ 32	155
2-3		ЮЗ 14	118
3-4		ЮЗ 67	70
4-5		ЮЗ 43	232
5-6		СВ 01	33
6-7		СВ 45	70
7-8		СЗ 25	119
8-9		СВ 01	127
9-10		ЮВ 46	102
10-11		ЮЗ 05	89
11-12		ЮВ 81	28
12-13		СВ 30	67
13-14		СВ 85	84
14-15		СЗ 15	123
15-16		СЗ 84	85
16-1		СВ 34	100

Условные обозначения: ЮЗ – юго-запад, ЮВ – юго-восток, СЗ – северо-запад, СВ – северо-восток

 Лента перечета с точкой привязки

Исполнитель работ по проведению лесопатологического обследования:
Должность: Директор лесопользования ООО «Частоозерская теплотель»

ФИО: Ермолина Л.В. Подпись: 

Дата составления документа: 23.11.2017 г. Телефон: 8 905-85-155-47

