



		огнем корней	поврежде нием	2/4; 3/4; более 3/4)	поврежден ием	более 3/4)	повреждени ем
Верх .пож. теку щего года	сосн а	-	-	>3/4	100%	-	-

Поражено болезнями:

Вид болезни	Порода	Встречаемость (% пораженных деревьев)	Степень поражения лесного насаждения (слабая, средняя, сильная)
-	-	-	-

2.3. Выборке подлежит 100% деревьев,

в том числе:

ослабленных \_\_\_\_\_ %  
 сильно ослабленных \_\_\_\_\_ %  
 усыхающих \_\_\_\_\_ %  
 свежего сухостоя 97%  
 свежего ветровала \_\_\_\_\_ %  
 свежего бурелома \_\_\_\_\_ %  
 старого ветровала \_\_\_\_\_ %  
 старого бурелома \_\_\_\_\_ %;  
 старого сухостоя 3%;  
 аварийных \_\_\_\_\_ %.

2.4. Полнота лесного насаждения после уборки деревьев, подлежащих рубке, составит 0,0.

Критическая полнота для данной категории лесных насаждений составляет 0,3.

#### ЗАКЛЮЧЕНИЕ

С целью предотвращения негативных процессов или снижения ущерба от их воздействия назначено:

Участковое лесничеств о	Урочище (дача)	Квартал	Выдел	Площадь, выдела, га	Вид меропри ятия	Площадь, мероприят ия, га	Порода	Запас на выдел, куб. м	Крайние сроки проведени я
Далматовск ое участковое лесничеств о	Далматовск ий мастерский участок (Гослесфон д)	186	10	1,0	СРС	0,7	С	105	2017-2018г.

Ведомость перечета деревьев, назначенных в рубку, и абрис лесного участка прилагаются (приложение 2 и 3 к Акту).

Меры по обеспечению возобновления:

Не требуются

Мероприятия, необходимые для предупреждения повреждения или поражения смежных насаждений:

не требуется

Сведения для расчета степени повреждения:

год образования свежий сухостой 2013г;

основная причина повреждения древесины верховой пожар текущего года.

Дата проведения обследований

26.09.2017г.

Исполнитель работ по проведению лесопатологического обследования:

ФИО Салимгереев Ж.Д. Подпись

Салимгереев



Ведомость перечета деревьев назначенных в рубку

ВРЕМЕННАЯ ПРОБНАЯ ПЛОЩАДЬ N 1

Субъект Российской Федерации **Курганская область**

Лесничество(лесопарк) **Далматовское** Квартал **186.** Выдел **10.** **ГЛФ**

Площадь **0,7** га

Номер очага вредных организмов                      Размер пробной площади                      **0,70** га

Таксационная характеристика:

тип леса **РТ С2** состав **10С** возраст **34.** бонитет **1**

полнота **0,7** запас на га **150** возобновление

Время и причина ослабления лесного насаждения:

Ожог корневой шейки свежий (>3/4 окружности).

Верховой пожар текущего года .

Тип очага вредных организмов: эпизодический, хронический (подчеркнуть)

Фаза развития вредных организмов: начальная, нарастания численности, собственно вспышка, кризис (подчеркнуть).

Состояние лесного насаждения, намечаемые мероприятия:

неудовлетворительное, санитарно-сплошная рубка 100%.

Привязка:    N 56°14. 328'                      E 062°54. 660'

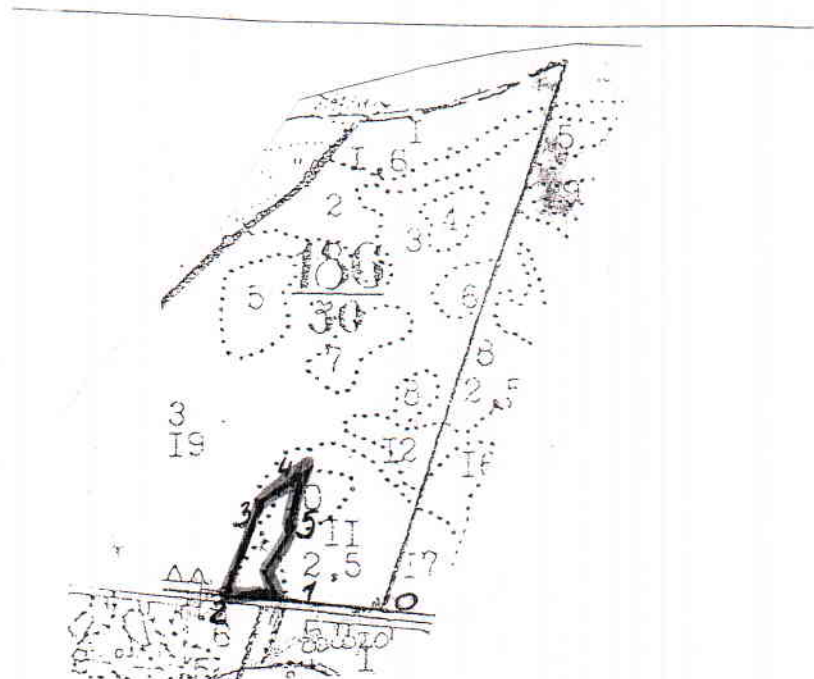
Исполнитель работ по проведению лесопатологического обследования:

ФИО    Салимгереев Женыс Дюсинбаевич Подпись 

Дата составления документа 16.11.2017г. Телефон    8(35252)3-61-08



Приложение 3  
к акту лесопатологического обследования  
Абрис участка квартал 186. выдел 10.  
Площадь 0,7га.  
М 1:10000



№ точки	Румб линий	Длина, м	№ точки	Румб линий	Длина, м	№ точки	Румб линий	Длина, м
0-1	СЗ:86	130	4-5	ЮЗ:16	55			
1-2	СЗ:86	57	5-6	ЮЗ:65	55			
2-3	СВ:22	116	6-1	ЮВ:16	60			
3-4	СВ:78	61						

Условные обозначения: граница участка, сплошной перегет.,  
координаты привязки: N 56° 14.328'; E 562° 54. 660'.

Исполнитель работ по поручению лесопатологического исследования:

ФИО Салимгереев Ж. Д. \_\_\_\_\_ Подпись *Салим*

Дата составления документа 16.11.2017г. Телефон 835252 3-65-08

КОПИЯ

ТАКСАЦИОННОЕ ОПИСАНИЕ

ДАЛМАТОВСКИЙ ЛЕСХОЗ ЛЕСНИЧЕСТВО: ДАЛМАТОВСКОЕ  
 КАТЕГОРИЯ ЗАЩИТНОСТИ: ЛЕСОХОЗЯЙСТВ. ЧАСТЬ ЗЕЛЕНых ЗОН

ИНВ:	ПОДСТАВ,	СОСТАВ:	Д: К Г Б	ТИП:	П: ЗАПАС СЫРОРАСТ.	К:	ЗАПАС НА ВЫДЕЛЕ, МЗ
ОМД:	ПОДРОСТ,	Я: Л Е О	И: Л Р О	ЛЕСА:	О: ЛЕСА, МЗ	Л:	
ЕЕ:	ПОДЛЕСОК,	У: М А	Р: С М В В И	НА:	НА:	Т:	ЕДИН: ЗАХЛАМЛЕН.
РЛ:	ПОЧВА,	С: Е	А: О: Е: О: Т: ЛЕСОР.	ОБШИИ:	ПО: В Т, Ч: О	В:	ДЕР:
А:	РЕЛЬЕФ,	Н: Т	Т: А: Р: Р: Т:	УСЛОВ:	Т: Г А: НА	С: СОСТ: А	РЕ: ЕСТ:
	ОСОБЕННОСТИ				А:	С: СОСТ: А	ДИН: ВОЗ:
	ВЫДЕЛА				А:	С: СОСТ: А	ОБШИИ: ЛИК:
					А:	С: СОСТ: А	ВИДА:

КВАРТАЛ: 186

- 1 1,6 ПАСТЬИШЕ (ВЫГОН)  
 ЗАБОЛОЧЕННЫЙ, СРЕДНЕГО КАЧЕСТВА, ЗАРОСШИЙ, ЗАРОСШИЙ 30% ИВА КУСТАРН., ФОНД АДМИНИСТР. РАЙОНА
- 2 1,9 БОЛОТО  
 НИЗИННОЕ, ОСОКОВОЕ, ЗАРАСТАНИЕ 15% ИВА КУСТАРН.
- 3 19,0 ПАСТЬИШЕ (ВЫГОН)  
 ЗАЛВНОЙ, СРЕДНЕГО КАЧЕСТВА, ЗАРОСШИЙ, ЗАРОСШИЙ 30% ИВА КУСТАРН., ФОНД АДМИНИСТР. РАЙОНА
- 4 ,5 БОЛОТО  
 НИЗИННОЕ, ОСОКОВОЕ, ЗАРАСТАНИЕ 15% ИВА КУСТАРН.
- 5 1,0 БОЛОТО  
 НИЗИННОЕ, ОСОКОВОЕ, ЗАРАСТАНИЕ 15% ИВА КУСТАРН.
- 6 ,4 БОЛОТО  
 НИЗИННОЕ, ОСОКОВОЕ, ЗАРАСТАНИЕ 50% ИВА КУСТАРН.
- 7 ,7 БОЛОТО  
 НИЗИННОЕ, ОСОКОВОЕ, ЗАРАСТАНИЕ 15% ИВА КУСТАРН.
- 8 ,3 БОЛОТО  
 НИЗИННОЕ, ОСОКОВОЕ, ЗАРАСТАНИЕ 15% ИВА КУСТАРН.
- 9 ,5 БОЛОТО  
 НИЗИННОЕ, ОСОКОВОЕ, ЗАРАСТАНИЕ 15% ИВА КУСТАРН.
- 10 1,0 ЛЕСНЫЕ КУЛЬТУРЫ  
 ПОДЛЕСОК: КУЛ РЕДКИЙ

ВЫБОР. САНРУБКА

10	10	34	15	16	2	1	1	РТ	150	150	150
								С2			

КОПИЯ

*Вери*  
*Иванов Р.А.*



ПО СОСТАВЛЯЮЩИМ ПОРОДАМ  
 150 С 150

ИТОГО ПО КВАРТАЛУ  
 30,0