

Утверждаю:  
Первый заместитель  
Директора департамента  
природных ресурсов и охраны  
окружающей среды Курганской  
области – начальник управления  
лесного хозяйства

Банников В.А.

«27» ноября 2017 г.

**Акт  
лесопатологического обследования № 16 - Кр  
лесных насаждений ГКУ «Юргамышское лесничество»**

**Курганская область  
(субъект РФ)**

Способ лесопатологического обследования: 1. Визуальный

2. Инструментальный

**Место проведения**

Участковое лесничество	Урочище (дача)	Квартал	Выдел	Площадь, га
Кировское	Кировский мастерский участок	68	4	4,1

Лесопатологическое обследование проведено на общей площади 4,1 га.

**2. Инструментальное обследование лесного участка**

1. Фактическая таксационная характеристика лесного насаждения соответствует (не соответствует) (нужно подчеркнуть) таксационному описанию.

Причины несоответствия:

2. Состояние насаждений: с нарушенной устойчивостью

с утраченной устойчивостью

причины повреждения: Воздействие шквалистых и ураганных ветров, повлекшие слом стволов деревьев.

В том числе:

Заселено (отработано) стволовыми вредителями:

Вид вредителя	Порода	Встречаемость (% заселенных деревьев)	Степень заселения лесного насаждения (слабая, средняя, сильная)

Повреждено огнем:

Вид пожара	Порода	Состояние корневых лап		Состояние корневой шейки		Подсушивание луба	
		процент. поврежденных огнем корней	процент деревьев с данным повреждением	ожог корневой шейки по окружности (1/4; 2/4; 3/4; более 3/4)	процент деревьев с данным повреждением	по окружности (1/4; 2/4; 3/4; более 3/4)	процент деревьев с данным повреждением

Поражено болезнями:

Вид болезни	Порода	Встречаемость (% пораженных деревьев)	Степень поражения лесного насаждения (слабая, средняя, сильная)

2.3. Выборке подлежит 6% деревьев,

В том числе,

ослабленных \_\_\_\_\_% (причина назначения) \_\_\_\_\_;

сильно ослабленных \_\_\_\_\_%(причина назначения) \_\_\_\_\_;

усыхающих \_\_\_\_\_% (причина назначения) \_\_\_\_\_;

свежего сухостоя \_\_\_\_\_%,

свежего ветровала \_\_\_\_\_%;

свежего бурелома \_\_\_\_\_%;

старого сухостоя \_\_\_\_\_%;

старого бурелома 6%;

старого ветровала \_\_\_\_\_%;

аварийных \_\_\_\_\_%.

2.4. Полнота лесного насаждения после уборки деревьев, подлежащих рубке, составит 0,8.

Критическая полнота для данной категории лесных насаждений составляет 0,3.

## ЗАКЛЮЧЕНИЕ

С целью предотвращения негативных процессов или снижения ущерба от их воздействия назначено:

Участковое лесничество	Урочище (дача)	Квартал	Выдел	Площадь, выдела, га	Вид мероприятия	Площадь, мероприятия, га	Порода	Запас на выдел, куб. м	Крайние сроки проведения
Кировское	Кировский	68	4	4,1	Выборочная санитарная рубка	4,1	С	33	2017-2018г

Ведомость перечета деревьев, назначенных в рубку, и абрис лесного участка прилагаются (приложение 2 и 3 к Акту).

Меры по обеспечению возобновления: не требуется

Мероприятия, необходимые для предупреждения повреждения или поражения смежных насаждений: не требуется.

Сведения для расчета степени повреждения:

год образования старого сухостоя \_\_\_\_\_

основная причина повреждения древесины. Воздействие шквалистых и ураганных ветров прошлых лет повлекшие слом стволов деревьев.

Дата проведения обследований 26.09.17г.

Исполнитель работ по проведению лесопатологического обследования:

ФИО Ковров В.А.

Подпись \_\_\_\_\_

"\*" Раздел включается в акт в случае проведения лесопатологического обследования инструментальным способом.

Результаты проведения лесопатологического обследования лесных насаждений за сентябрь 2017 г.

Субъект Российской Федерации Курганская область Лесничество (лесопарк) Юргамышское  
 Участковое лесничество Кировское Урочище (лесная дача) Кировский мастерский участок

Номер квартала	Номер выдела	Площадь выдела, га	Целевое назначение лесов	Категория защитных лесов	Номер лесопатологического выдела	Площадь лесопатологического выдела, га	Таксационная характеристика лесного насаждения										Число деревьев на пробе, шт.	Распределение деревьев по категориям состояния, % от запаса										Признаки повреждения деревьев	Доля поврежденных деревьев, %	Причина ослабления, повреждения	Поджегит рубке, %	Назначенные мероприятия		
							состав	порода	возраст	средняя высота, м	средний диаметр, см	тип леса	полнота	бонитет	запас, куб. м/га	без признаков ослабления		ослабленные	сильно ослабленные	уыхающие	свежий сухостой	старый сухостой	свежий ветровал	старый ветровал	свежий бурелом	старый бурелом	аварийные деревья					вид	площадь, га	
1	2	3	4	5	6	7	8	9	10	11	12	13	14	15	16	17	18	19	20	21	22	23	24	25	26	27	28	29	30	31	32	33	34	0
68	4	4,1	1*	1a*			5С2С3Б	С	25	10	8	БРВ2	0,8	1	140	132	94									6						6	ВСР	4,1
								Б	13	10							100																	

1\* Защитные;

1a\* зеленая зона;

2\* слом ствола под кроной прошлых лет

3\* слом ствола под действием шквалистых и ураганных ветров

4\* воздействия шквалистых и ураганных ветров прошлых лет, повлекшие слом стволов деревьев

Выборочная санитарная рубка

Показатели, не соответствующие таксационному описанию отмечаются "\*".

Исполнитель работ по проведению лесопатологического обследования:

ФИО Кобяков В.А. Подпись 

Дата составления документа 23.11.2017 Телефон 9-10-58

Приложение 2  
к акту лесопатологического обследования

Ведомость перечета деревьев назначенных в рубку

ВРЕМЕННАЯ ПРОБНАЯ ПЛОЩАДЬ N 1

Субъект Российской Федерации Курганская область

Лесничество (лесопарк) Юргамышское Квартал 68 Выдел 4 Кировский мастерский участок

Площадь 4,1 га,

Номер очага вредных организмов                     . Размер пробной площади 0,3га

Таксационная характеристика:

тип леса БРВ2 ; состав 5С2С3В ; возраст 35; бонитет 1 ;

полнота 0,8 ; запас на га 140 ; возобновление единичные деревья 10С

Время и причина ослабления лесного насаждения:

2014г. Воздействие шквалистых и ураганных ветров прошлых лет повлекшие слом  
стволов деревьев.

Тип очага вредных организмов: эпизодический, хронический (подчеркнуть).

Фаза развития очага вредных организмов: начальная, нарастания численности,  
собственно вспышка, кризис (подчеркнуть).

Состояние лесного насаждения, намечаемые мероприятия:

НЕУдовлетворительное, 6%

Исполнитель работ по проведению лесопатологического обследования:

ФИО Кавказ В.А. Подпись 

Дата составления документа 23.11.2017 телефон 9-10-58

68-4

## ВЕДОМОСТЬ ПЕРЕЧЕТА ДЕРЕВЬЕВ

Оборотная сторона

Порода: Сосна

Ступени толщины см	Количество деревьев по категориям состояния, шт.															Всего деревьев по ступеням толщины		
	I	II	III	IV		V		VI			ветровал, бурелом			аварийные деревья			шт.	в том числе подлежат рубке, %
				НЗ	З	НЗ	З	НЗ	З	О	НЗ	З	О	НЗ	З	О		
1	2	3	4	5	6	7	8	9	10	11	12	13	14	15	16	17	18	19
12	☒☒☒												☒				42	40
16	☒☒												☒				21	0
20	☒☒☒☒																24	0
24	☒☒☒☒																24	0
28	☒												•				7	14
32	☒☒																4	0
36																		
40																		
44																		
48																		
52																		
60																		
Итого шт.	109													15			124	
Запас м3	35.2													2.3			37.5	
Итого % от запаса	94													6			100	

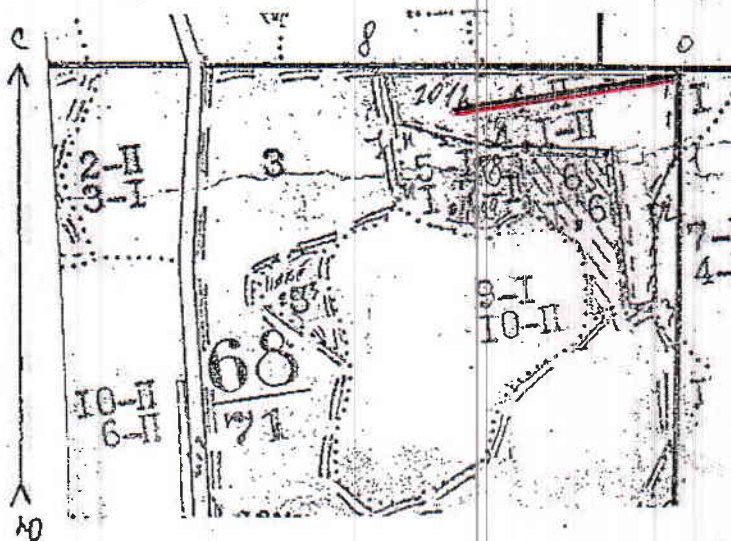
Порода: БСРЁЗА

Ступени толщины см	Количество деревьев по категориям состояния, шт.															Всего деревьев по ступеням толщины		
	I	II	III	IV		V		VI			ветровал, бурелом			аварийные деревья			шт.	в том числе подлежат рубке, %
				НЗ	З	НЗ	З	НЗ	З	О	НЗ	З	О	НЗ	З	О		
1	2	3	4	5	6	7	8	9	10	11	12	13	14	15	16	17	18	19
8																		
12																		
16	•																	
20	•																	
24	••																	
28	•																	
32																		
36 и более																		
Итого шт.	8																8	
Запас м3	2.8																2.8	
Итого % от запаса	100																100	
Итого %	38													2.3			40.3	
Объем, кубм	94													6			100	

Примечание: НЗ- незаселенное, З- заселенное, О-отработанное

Абрис участка  
Кировское участковое лесничество  
Кировский мастерский участок  
Квартал 68 выдел 4  
Площадь 4,1

М 1:10000



№ выдела	Ленты (круговой площадки) перечета				
	№ ленты (площадки)	длина, м	ширина, м	радиус, м	площадь, га
4	1	300	10		0,3
	N 55°37. 028' S 063°45. 688'				

Номера точек	Координаты	Румбы линий	Длина, м
0	N 55° 36. 155' S 063°36. 181'		
0-1	СЗ	81	376
1-2	СВ	63	155
2-3	СЗ	3	28
3-4	СВ	55	156
4-5	ЮВ	68	97
5-6	Ю	0	58
6-7	СВ	97	69
7-0	ЮЗ	18	168

Условные обозначения: Ленточный перечень.

Исполнитель работ по проведению лесопатологического исследования:

ФИО Кавказ Б.А.

Подпись

Дата составления документа 23.10.2017

Телефон 9-10-58

ИВАНКОВСКИЙ ЛЕСОЗ ЛЕСНИЧЕСТВО: КИРОВСКОЕ  
КАТЕГОРИЯ ЗАЩИТНОСТИ: ЛЕСОХОЗЯЙСТВ, ЧАСТЬ ЗЕЛЕННЫХ ЗОН

КВАРТАЛ: 68

ССТАВ:	Л	В	Д	К	Г	Б	ТИП	П	ЗАПАС СЫРОРАСТ.	К	ЗАПАС НА ВЫДЕЛЕ, МЗ	ХОЗЯЙСТВЕННЫЕ:
ПОДРОСТ, ПОДЛЕСОК,	Я	Е	О	В	И	Л	Р	О	ЛЕСА	Л		ХОЗЯЙСТВЕННЫЕ:
ПОЧВА,	У	М	А	Р	С	М	В	В	И	Н		РАСПОРЯЖЕНИЯ
РЕЛЬЕФ,	С	Е	А	О	Е	О	Т	ЛЕСОП.	О	Д		
ОСОБЕННОСТИ	Н	Т	Т	Р	З	Е	УСЛОВ.	Т	Г	А		
ВЫДЕЛА	Н	Т	Т	А	Р	Р	Т	А	В	И		

1) 5,8 6С4Б  
26 Б  
(15) 1,0 М, 3,0 ТЫС. ШТ/ГА, БЛАГОНАДЕЖНЫЙ  
СЕЛЕКЦИОННАЯ ОЦЕНКА: НОРМАЛЬНОЕ

2) 3,0 ЛЕСНЫЕ КУЛЬТУРЫ  
9С1Б  
СОСТАВ НЕОДНОРОДНЫЙ,

3) 25,0 ЛЕСНЫЕ КУЛЬТУРЫ  
8С2Б  
СОСТАВ НЕОДНОРОДНЫЙ, ПОЛНОТА НЕРАВНОМЕРНАЯ,

4) 4,1 5С2Б3Б  
13 С  
6  
ЕДИНИЧНЫЕ ДЕРЕВЬЯ  
10С  
СОСТАВ НЕОДНОРОДНЫЙ, ПОЛНОТА НЕРАВНОМЕРНАЯ, НАСАЖДЕНИЕ РАЗНОВОЗРАСТНОЕ

5) 1,7 ЛЕСНЫЕ КУЛЬТУРЫ  
10С4Б  
1 С  
18 0 8 1 1 1  
БР  
В2

6) 0,6 ВПРУБКА 90 Г,  
ПНЕИ 300 ШТ/ГА, В ТОМ ЧИСЛЕ СОСНЫ 200 ШТ/ГА, ДИАМЕТР 30 СМ, К

7) 5 5Б30С2С  
5 С  
1 С  
10 5 4 1 1 2  
РТ  
С2

8) 0 6С4Б  
25 Б  
23 24  
СОСТАВ НЕОДНОРОДНЫЙ, ПОЛНОТА НЕРАВНОМЕРНАЯ  
СЕЛЕКЦИОННАЯ ОЦЕНКА: НОРМАЛЬНОЕ

9) 10,0 ЛЕСНЫЕ КУЛЬТУРЫ  
8С2Б  
1 С  
14 5 4 1 1 2  
РТ  
С2

10) 6,0 ЛЕСНЫЕ КУЛЬТУРЫ  
7С2Б10С  
1 С  
25 0 0 0 0 0

1	5,8	6С4Б	1 С	105	27	32	6	3	2	БР	1972	1183	1	ПРОРЕЖИВ. 2 ОЧ. 15%
2	3,0	ЛЕСНЫЕ КУЛЬТУРЫ	1 С	29	12	10	2	1	1	РТ	360	324	1	ПРОРЕЖИВ. 2 ОЧ. 15%
3	25,0	ЛЕСНЫЕ КУЛЬТУРЫ	1 С	29	11	10	2	1	2	РТ	2500	2000	1	ПРОРЕЖИВ. 2 ОЧ. 15%
4	4,1	5С2Б3Б	1 С	35	15	14	2	1	1	БР	574	287	1	ПРОРЕЖИВ. 2 ОЧ. 15%
5	1,7	ЛЕСНЫЕ КУЛЬТУРЫ	1 С	18	0	8	1	1	1	БР	136	136	1	УХОД ЗА МОЛОД. 15%
6	0,6	ВПРУБКА 90 Г, ПНЕИ 300 ШТ/ГА, В ТОМ ЧИСЛЕ СОСНЫ 200 ШТ/ГА, ДИАМЕТР 30 СМ, К	1 С	10	5	4	1	1	2	РТ	10	5	1	ЕСТЕСТВ. ЗАРАШ. КУЛЬТУР
7	5	5Б30С2С	1 С	10	5	4	1	1	2	РТ	20	3	1	
8	0	6С4Б	1 С	11	2	6	3	2	2	БР	232	139	1	
9	10,0	ЛЕСНЫЕ КУЛЬТУРЫ	1 С	14	5	4	1	1	2	РТ	400	320	1	
10	6,0	ЛЕСНЫЕ КУЛЬТУРЫ	1 С	25	0	0	0	0	0			80	1	

Ивановский Лесхоз  
Директор ГКУ "Ивановский  
лесничества" Н.Н. Андреев

