

УТВЕРЖДАЮ:

Первый заместитель директора Департамента природных ресурсов и охраны окружающей среды Курганской области - начальник управления лесного хозяйства

 - В. А. Банников

18.12.2017г.

**Акт
лесопатологического обследования № 9-05
лесных насаждений Шатровского лесничества Курганской области**

Способ лесопатологического обследования: 1. Визуальный
2. Инструментальный

Место проведения

| Участковое лесничество | Урочище (дача) | Квартал (кварталы) | Выдел (выделы) | Площадь, га |
|------------------------|---------------------------------------|--------------------|----------------|-------------|
| Дальне-Кубасовское | Дальне-Кубасовский мастерский участок | 49 | 1 | 12,6 |

Лесопатологическое обследование проведено на общей площади 12,6 га

Инструментальное обследование лесного участка

1. Фактическая таксационная характеристика лесного насаждения соответствует таксационному описанию. Причины несоответствия:

2. Состояние насаждений: с нарушенной устойчивостью

с утраченной устойчивостью

причины повреждения: устойчивый низовой пожар 4-10 летней давности средней интенсивности

заселено (отработано) стволовыми вредителями:

| Вид болезни | Порода | Встречаемость (% заселенных деревьев) | Степень заселения (слабая, средняя, сильная) |
|-------------|--------|---------------------------------------|--|
| | | | |

Повреждено огнём:

| вид пожара | порода | состояние корневых лап | | состояние корневой шейки | | подсушивание луба | |
|--|--------|-----------------------------------|--|--|--|--|--|
| | | процент поврежденных огнем корней | процент деревьев с данным повреждением | ожог корневой шейки по окружности (1/4; 2/4; 3/4; более 3/4) | процент деревьев с данным повреждением | по окружности (1/4; 2/4; 3/4; более 3/4) | процент деревьев с данным повреждением |
| устойчивый низовой средней интенсивности | С | | | более 3/4 | 20 | | |

Поражено болезнями:

| Вид болезни | Порода | Встречаемость (% заселенных деревьев) | Степень заселения (слабая, средняя, сильная) |
|-------------|--------|---------------------------------------|--|
| | | | |

3. Выборке подлежит 15 % запаса,

в том числе:

ослабленных ___%
сильно ослабленных ___%
усыхающих ___%
свежего сухостоя ___%

свежего ветровала %
свежего бурелома %
старого ветровала %

старого бурелома %
старого сухостоя 15%
аварийных ___%

4. Полнота лесного насаждения после уборки деревьев, подлежащих рубке, составит 0,6

Критическая полнота для данной категории лесных насаждений составляет 0,3

Заключение

С целью предотвращения негативных процессов или снижения ущерба от их воздействия назначено:

| Участковое лесничество | Урочище (дача) | Квартал | Выдел | Площадь выдела, га | Вид мероприятия | Площадь мероприятия, га | Порода | Запас на выдел, ком | Крайние сроки проведения |
|------------------------|---------------------------------------|---------|-------|--------------------|-----------------|-------------------------|--------|---------------------|--------------------------|
| Дальне-Кубасовское | Дальне-Кубасовский мастерский участок | 49 | I | 12,6 | СРВ | 12,60 | С | 151 | 2017-2018 |

Ведомость перечета деревьев, назначенных в рубку, абрис лесного участка прилагаются (приложение 2 и 3 к акту)

Меры по обеспечению возобновления: не планируется

Мероприятия, необходимые для предупреждения повреждения или поражения смежных насаждений: не требуется

Сведения для расчета степени повреждения:

год образования старого сухостоя: 2012

основная причина повреждения древесины: устойчивый низовой пожар 4-10 летней давности средней интенсивности

Дата проведения обследования: 14.09.2012г

Исполнитель работ по проведению лесопатологического обследования : Махалина В.А. *Махалина*

**Ведомость перечета деревьев, назначенных под рубку
ВРЕМЕННАЯ ПРОБНАЯ ПЛОЩАДЬ № 1**

Субъект Российской Федерации Курганская область
Лесничество (лесопарк) Дальне-Кубасовское Квартал 49 Выдел 1
Площадь 12,6 га,
Номер очага вредных организмов _____ Размер пробной площади 0,1 га.
Таксационная характеристика:
Тип леса СРТ С2; состав: 10С+Б; возраст 24; бонитет 1; полнота 0,7
запас на га 80; возобновление
Время и причина ослабления лесного насаждения:
2013г.; УН пож. 4-10 лет СИ
тип очага вредных организмов: эпизодический, хронический (подчеркнуть)
Фаза развития очага вредных организмов: начальная, нарастания численности,
собственно вспышка, кризис (подчеркнуть).
Состояние лесного насаждения, намечаемые мероприятия:
Неудовлетворительное, требуется проведение санитарной рубки выборочной, 15%.
Координаты нулевой точки:
N56°18'19.5 E64°18'39.2

Исполнитель работ по проведению лесопатологического обследования:

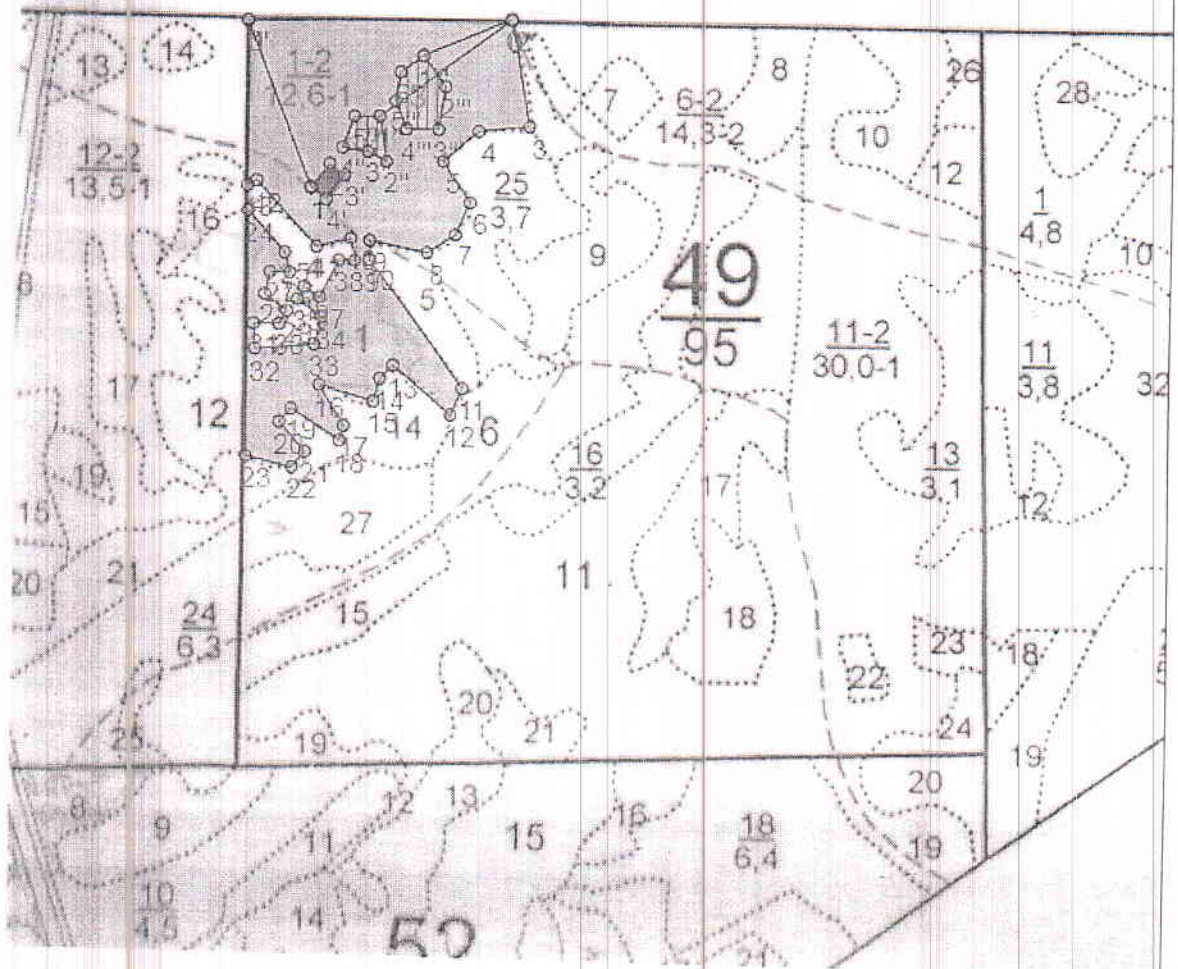
Махалина В.А.

Подпись Махалина

Дата составления документа 12.12.2017 Телефон 8-35-257 9-45-00




Абрис участка
ГКУ «Шатровское лесничество»
Дальне-Кубасовское участковое лесничество
Дальне-Кубасовский мастерский участок
кв.49 выд.1

Планшет 7



Общая площадь: 13.3 га
Эксплуатационная площадь: 12.6 га
Масштаб: 1 : 10000

Условные обозначения:

-  Эксплуатационная площадь
-  Ленточный пересчет
-  Неэксплуатационная площадь

Выполнил : исполнитель работ по
проведению
лесопатологического
обследования:

Махалина В.А.

Махалина

12.12.2014г.

т.1-квартальный столб

| Основной полигон | | | |
|------------------|-------------|--------|----------|
| №№ | Направление | Румб | Длина, м |
| 0'' - 1'' | ЮЗ | 41°30' | 216.5 |
| 1'' - 2'' | ЮВ | 20°30' | 61.7 |
| 2'' - 3'' | СЗ | 74°00' | 27.6 |
| 3'' - 4'' | ЮЗ | 87°00' | 34.0 |
| 4'' - 5'' | СВ | 8°00' | 44.6 |
| 5'' - 1'' | СВ | 77°00' | 33.6 |
| 6 - 7 | ЮЗ | 12°00' | 47.2 |
| 7 - 8 | ЮЗ | 45°30' | 45.0 |
| 8 - 9 | ЮЗ | 89°30' | 77.6 |
| 9 - 10 | ЮВ | 12°00' | 25.9 |
| 10 - 11 | ЮВ | 49°00' | 208.3 |
| 11 - 12 | ЮЗ | 12°00' | 37.9 |
| 12 - 13 | СЗ | 63°00' | 99.6 |
| 13 - 14 | ЮЗ | 33°00' | 24.4 |
| 14 - 15 | ЮЗ | 4°30' | 30.6 |
| 15 - 16 | СЗ | 86°00' | 73.8 |
| 16 - 17 | ЮВ | 14°00' | 61.3 |
| 17 - 18 | ЮЗ | 3°00' | 19.7 |
| 18 - 19 | СЗ | 70°00' | 75.3 |
| 19 - 20 | ЮЗ | 30°00' | 23.2 |
| 20 - 21 | ЮВ | 54°00' | 51.4 |
| 21 - 22 | ЮЗ | 28°00' | 27.0 |
| 22 - 23 | СЗ | 39°00' | 62.0 |
| 23 - 24 | СЗ | 12°00' | 321.3 |
| 24 - 25 | ЮВ | 53°00' | 73.5 |
| 25 - 26 | ЮВ | 27°00' | 26.8 |
| 26 - 27 | ЮЗ | 78°00' | 25.9 |
| 27 - 28 | ЮЗ | 1°00' | 30.2 |
| 28 - 29 | ЮВ | 54°30' | 37.0 |
| 29 - 30 | ЮЗ | 19°00' | 20.1 |
| 30 - 31 | ЮЗ | 78°00' | 32.8 |
| 31 - 32 | ЮВ | 15°00' | 32.9 |
| 32 - 33 | СВ | 73°00' | 78.0 |
| 33 - 34 | СВ | 1°30' | 37.3 |
| 34 - 35 | СЗ | 56°00' | 38.4 |
| 35 - 36 | СВ | 14°30' | 19.3 |
| 36 - 37 | ЮВ | 58°00' | 24.9 |
| 37 - 38 | СВ | 14°00' | 55.6 |
| 38 - 39 | СВ | 78°00' | 20.7 |
| 39 - 40 | СЗ | 22°00' | 29.8 |
| 40 - 41 | ЮЗ | 53°00' | 46.5 |
| 41 - 42 | СЗ | 54°30' | 117.4 |
| 42 - 43 | ЮЗ | 48°00' | 13.9 |
| 43 - 1 | СЗ | 12°30' | 219.4 |

| №№ | Направление | Румб | Длина, м |
|-----------|-------------|--------|----------|
| 0'' - 1'' | ЮЗ | 41°30' | 216.5 |
| 1'' - 2'' | ЮВ | 20°30' | 61.7 |
| 2'' - 3'' | СЗ | 74°00' | 27.6 |
| 3'' - 4'' | ЮЗ | 87°00' | 34.0 |
| 4'' - 5'' | СВ | 8°00' | 44.6 |
| 5'' - 1'' | СВ | 77°00' | 33.6 |

Полигон 4

Площадь: 0.48 га

Тип: Неэксплуатационная площадь

| №№ | Направление | Румб | Длина, м |
|-------------|-------------|--------|----------|
| 0''' - 1''' | ЮЗ | 55°00' | 127.1 |
| 1''' - 2''' | ЮВ | 49°00' | 50.2 |
| 2''' - 3''' | ЮВ | 3°00' | 58.0 |
| 3''' - 4''' | ЮЗ | 78°00' | 43.2 |
| 4''' - 5''' | СЗ | 33°00' | 39.9 |
| 5''' - 6''' | СЗ | 3°00' | 38.6 |
| 6''' - 1''' | СВ | 42°00' | 38.2 |

Полигон 2

Площадь: 0.10 га

Тип: Ленточный перечет

| №№ | Направление | Румб | Длина, м |
|---------|-------------|--------|----------|
| 0' - 1' | ЮВ | 33°00' | 237.2 |
| 1' - 2' | СВ | 25°00' | 40.0 |
| 2' - 3' | ЮВ | 65°00' | 25.0 |
| 3' - 4' | ЮЗ | 25°00' | 40.0 |
| 4' - 1' | СЗ | 65°00' | 25.0 |

Полигон 3

Площадь: 0.22 га

Тип: Неэксплуатационная площадь

